

2017年(平成29年)3月期

決算説明会 補足データ集

長瀬産業株式会社
2017年5月25日

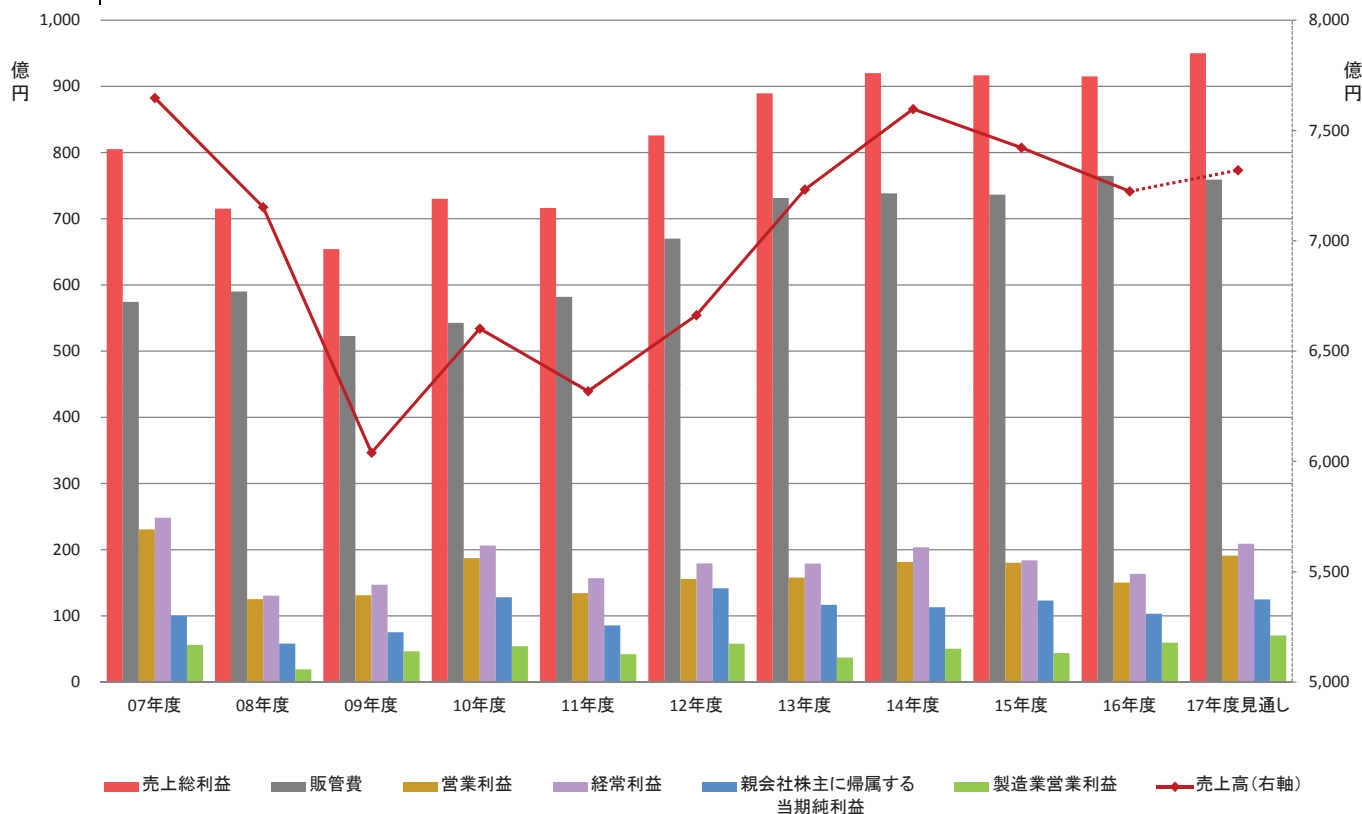
本資料には、2017年5月25日時点の将来に関する前提・見通し・計画に基づく予測が含まれています。
世界経済・競合状況・為替変動等に関わるリスクや不確定要因により、実際の業績が記載の予測と異なる可能性があります。

Copyright © 2017 NAGASE & CO., LTD.

目次

P/L推移	P.2
収益性推移	P.3
セグメント別売上高	P.4
セグメント別営業利益	P.5
セグメント別営業利益率	P.6
地域別(仕向地別)売上高	P.7
B/S推移	P.8
回転期間推移	P.9
C/F推移	P.10
運転資金の増減の影響を除いた営業C/F推移	P.11
10年数値データ	P.12

P/L推移



Copyright © 2017 NAGASE & CO., LTD.

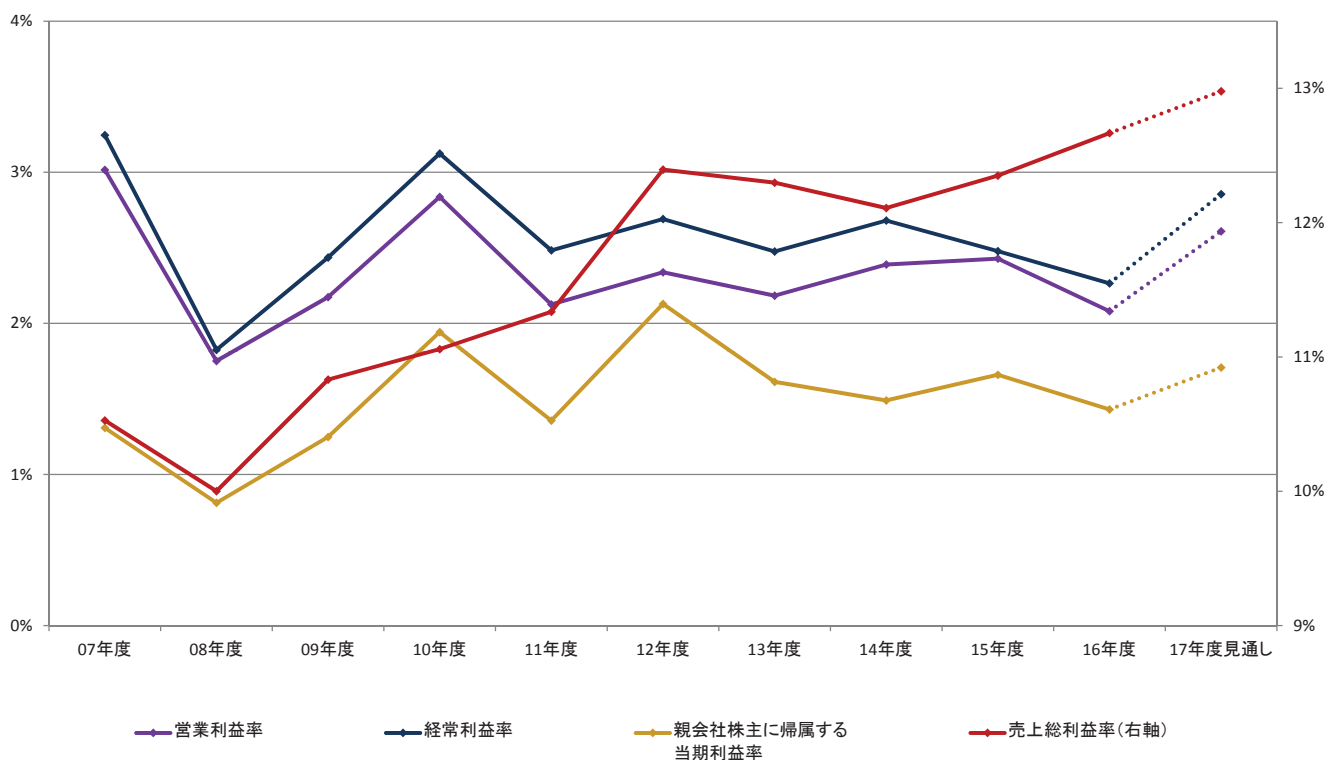
P/L推移

(単位：百万円)

	07年度	08年度	09年度	10年度	11年度	12年度	13年度	14年度	15年度	16年度	17年度見通し
売上高	764,755	715,238	603,949	660,213	631,854	666,272	723,212	759,713	742,194	722,384	732,000
売上総利益	80,506	71,527	65,415	73,008	71,628	82,583	88,936	91,991	91,663	91,503	95,000
販管費	57,443	59,004	52,286	54,276	58,200	67,004	73,146	73,838	73,639	76,472	75,900
営業利益	23,063	12,522	13,128	18,732	13,427	15,578	15,789	18,153	18,024	15,030	19,100
経常利益	24,823	13,052	14,712	20,625	15,690	17,927	17,905	20,366	18,390	16,361	20,900
親会社株主に帰属する当期純利益	10,005	5,808	7,537	12,823	8,570	14,182	11,663	11,318	12,316	10,331	12,500
製造業営業利益	5,616	1,940	4,651	5,434	4,209	5,803	3,716	5,047	4,374	5,941	7,042
製造業比率(営業利益)	24.4%	15.5%	35.4%	29.0%	31.3%	37.3%	23.5%	27.8%	24.3%	39.5%	36.9%

Copyright © 2017 NAGASE & CO., LTD.

収益性推移

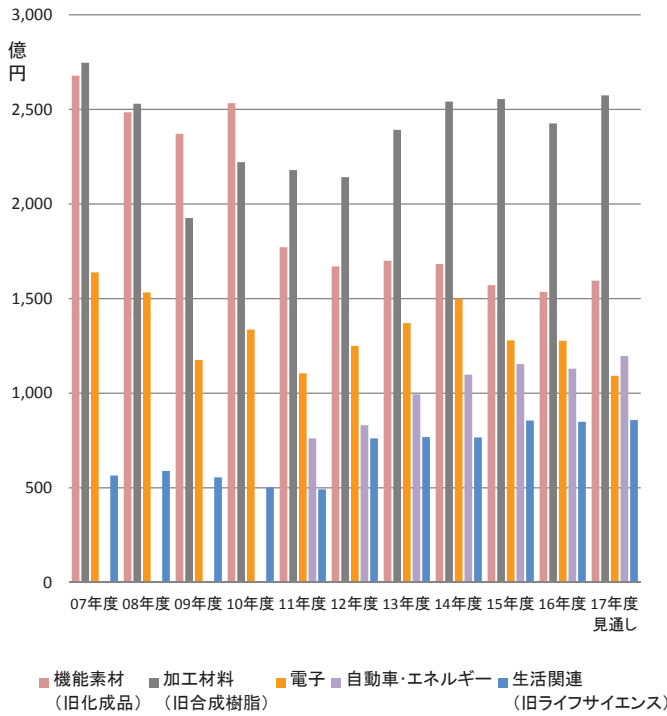


収益性推移

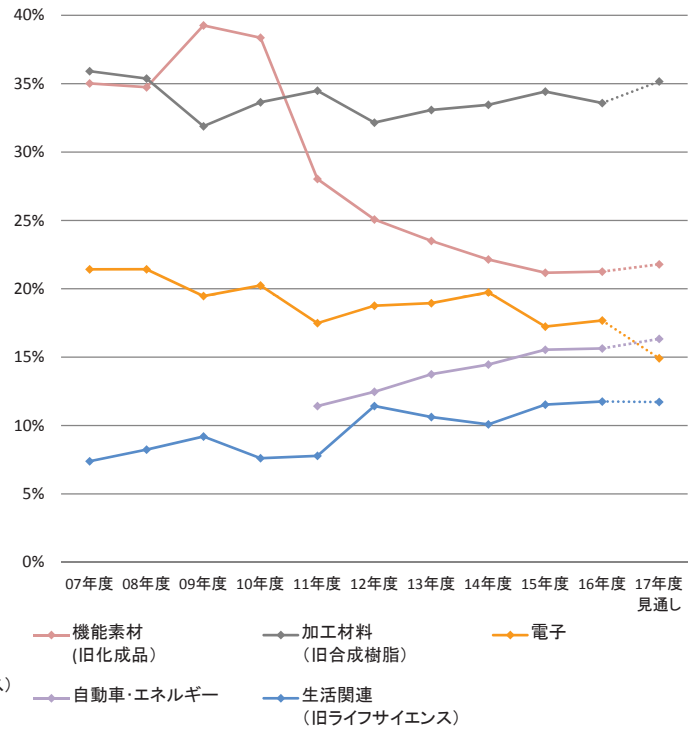
	07年度	08年度	09年度	10年度	11年度	12年度	13年度	14年度	15年度	16年度	17年度見通し
売上総利益率	10.5%	10.0%	10.8%	11.1%	11.3%	12.4%	12.3%	12.1%	12.4%	12.7%	13.0%
営業利益率	3.0%	1.8%	2.2%	2.8%	2.1%	2.3%	2.2%	2.4%	2.4%	2.1%	2.6%
経常利益率	3.2%	1.8%	2.4%	3.1%	2.5%	2.7%	2.5%	2.7%	2.5%	2.3%	2.9%
親会社株主に帰属する当期利益率	1.3%	0.8%	1.2%	1.9%	1.4%	2.1%	1.6%	1.5%	1.7%	1.4%	1.7%

セグメント別売上高

売上高



売上高シェア



セグメント売上高

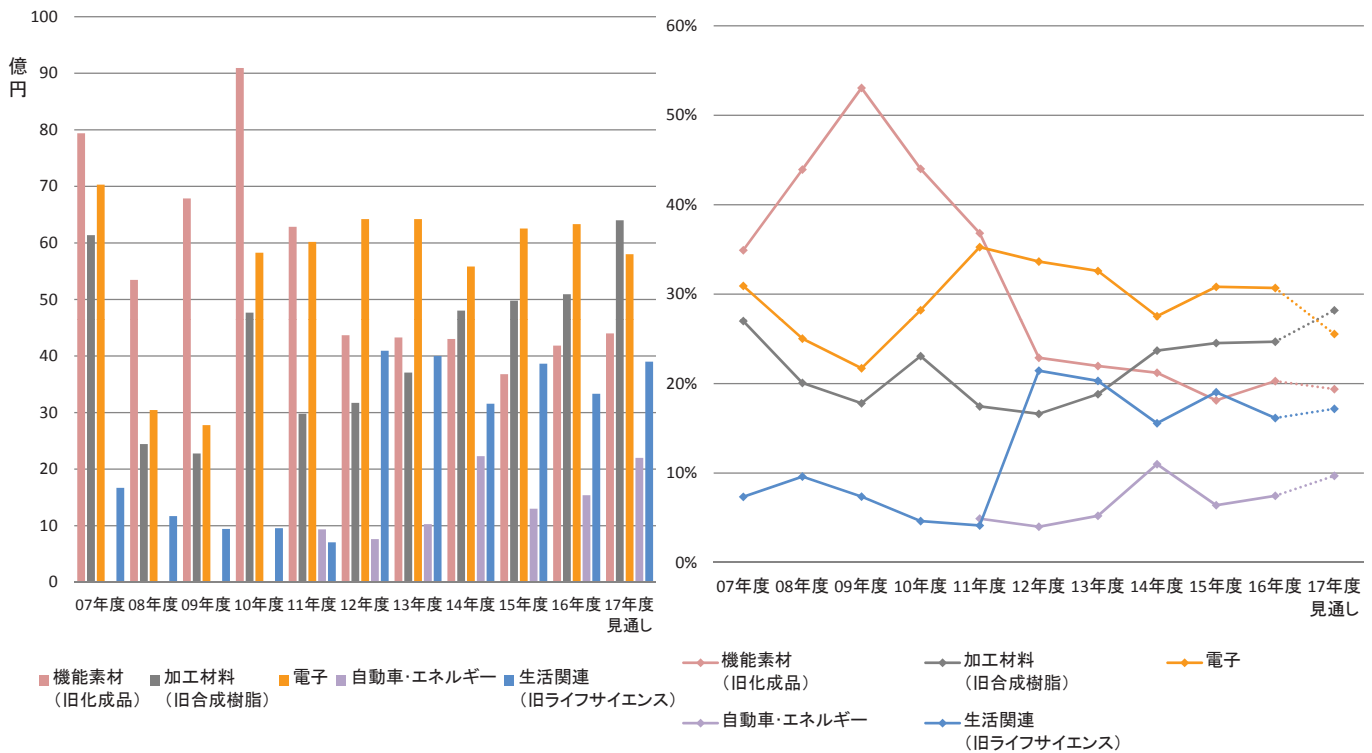
(単位：百万円)

		07年度	08年度	09年度	10年度	11年度	12年度	13年度	14年度	15年度	16年度	17年度見通し
売上高	機能素材 (旧化成品)	267,836	248,461	237,124	253,290	177,126	167,017	169,973	168,238	157,149	153,546	159,500
	加工材料 (旧合成樹脂)	274,660	253,029	192,569	222,100	217,929	214,214	239,224	254,165	255,505	242,609	257,400
	電子	163,833	153,255	117,591	133,640	110,495	125,014	137,026	149,947	127,926	127,722	109,200
	自動車・エネルギー	-	-	-	-	76,113	83,068	99,441	109,851	115,351	112,956	119,600
	生活関連 (旧ライフサイエンス)	56,489	58,905	55,542	50,247	49,170	76,116	76,810	76,609	85,571	84,904	85,800
	その他	1,934	1,585	1,121	934	1,018	841	737	900	689	644	500
	合計	764,755	715,238	603,949	660,213	631,854	666,272	723,212	759,713	742,194	722,384	732,000
シェア	機能素材 (旧化成品)	35.0%	34.7%	39.3%	38.4%	28.0%	25.1%	23.5%	22.1%	21.2%	21.3%	21.8%
	加工材料 (旧合成樹脂)	35.9%	35.4%	31.9%	33.6%	34.5%	32.2%	33.1%	33.5%	34.4%	33.6%	35.2%
	電子	21.4%	21.4%	19.5%	20.2%	17.5%	18.8%	18.9%	19.7%	17.2%	17.7%	14.9%
	自動車・エネルギー	-	-	-	-	12.0%	12.5%	13.7%	14.5%	15.5%	15.6%	16.3%
	生活関連 (旧ライフサイエンス)	7.4%	8.2%	9.2%	7.6%	7.8%	11.4%	10.6%	10.1%	11.5%	11.8%	11.7%
	その他	0.3%	0.2%	0.2%	0.1%	0.2%	0.1%	0.1%	0.1%	0.1%	0.1%	0.1%
	合計	100%	100%	100%	100%	100%	100%	100%	100%	100%	100%	100%

セグメント別営業利益

営業利益

営業利益シェア

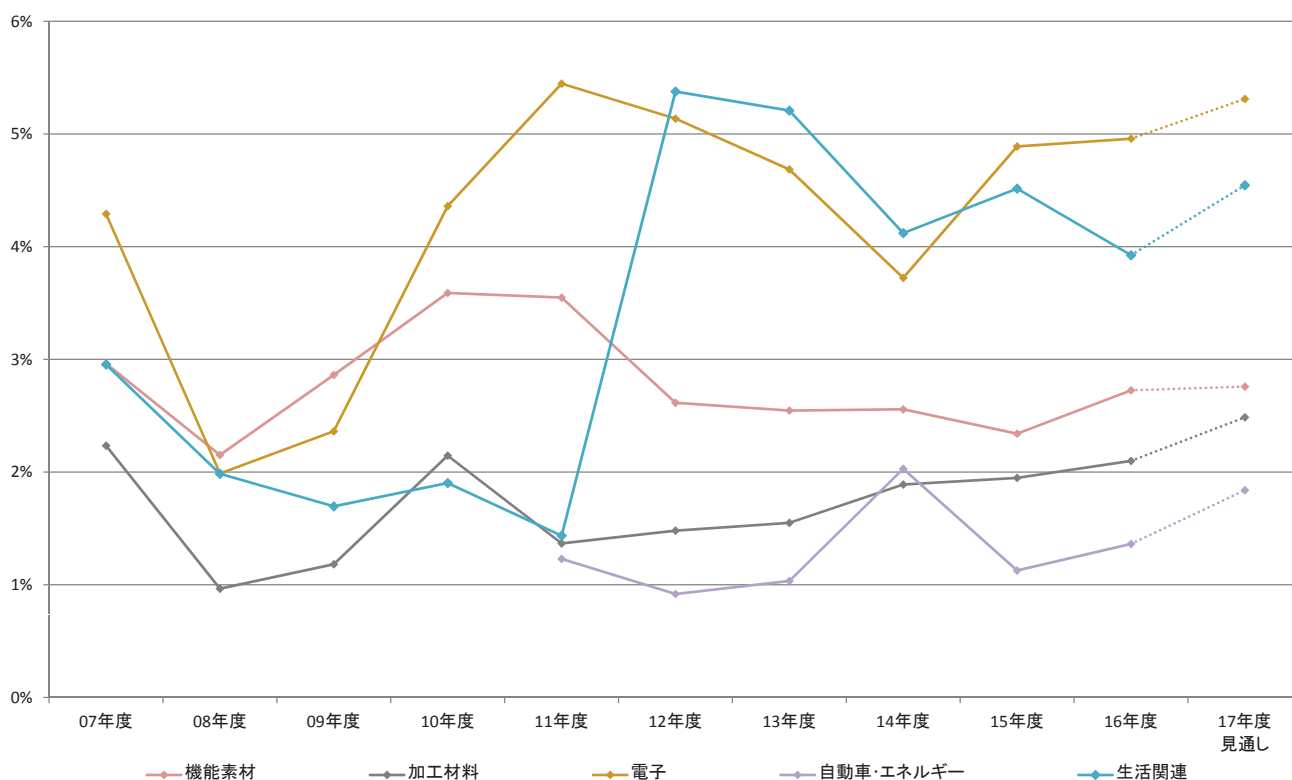


Copyright © 2017 NAGASE & CO., LTD.

セグメント別営業利益

		07年度	08年度	09年度	10年度	11年度	12年度	13年度	14年度	15年度	16年度	17年度見通し
営業利益	機能素材 (旧化成品)	7,938	5,346	6,787	9,093	6,285	4,368	4,328	4,302	3,679	4,185	4,400
	加工材料 (旧合成樹脂)	6,138	2,443	2,277	4,767	2,979	3,171	3,707	4,804	4,979	5,093	6,400
	電子	7,031	3,046	2,778	5,827	6,019	6,421	6,421	5,583	6,255	6,333	5,800
	自動車・エネルギー	-	-	-	-	936	763	1,028	2,229	1,300	1,539	2,200
	生活関連 (旧ライフサイエンス)	1,669	1,169	942	956	706	4,093	4,000	3,157	3,864	3,332	3,900
	その他	-41	162	5	13	141	265	215	201	215	148	-
	小計	22,736	12,168	12,791	20,659	17,068	19,083	19,701	20,278	20,295	20,633	22,700
	調整	326	353	336	-1,927	-3,641	-3,505	-3,912	-2,125	-2,270	-5,602	-3,600
合計	23,063	12,522	13,128	18,732	13,427	15,578	15,789	18,153	18,024	15,030	19,100	
シェア	機能素材 (旧化成品)	34.9%	43.9%	53.1%	44.0%	36.8%	22.9%	22.0%	21.2%	18.1%	20.3%	19.4%
	加工材料 (旧合成樹脂)	27.0%	20.1%	17.8%	23.1%	17.5%	16.6%	18.8%	23.7%	24.5%	24.7%	28.2%
	電子	30.9%	25.0%	21.7%	28.2%	35.3%	33.6%	32.6%	27.5%	30.8%	30.7%	25.6%
	自動車・エネルギー	-	-	-	-	5.5%	4.0%	5.2%	11.0%	6.4%	7.5%	9.7%
	生活関連 (旧ライフサイエンス)	7.3%	9.6%	7.4%	4.6%	4.1%	21.4%	20.3%	15.6%	19.0%	16.2%	17.2%
	その他	-0.2%	1.3%	0.0%	0.1%	0.8%	1.4%	1.1%	1.0%	1.1%	0.7%	-
	合計	100%	100%	100%	100%	100%	100%	100%	100%	100%	100%	100%

セグメント別営業利益率



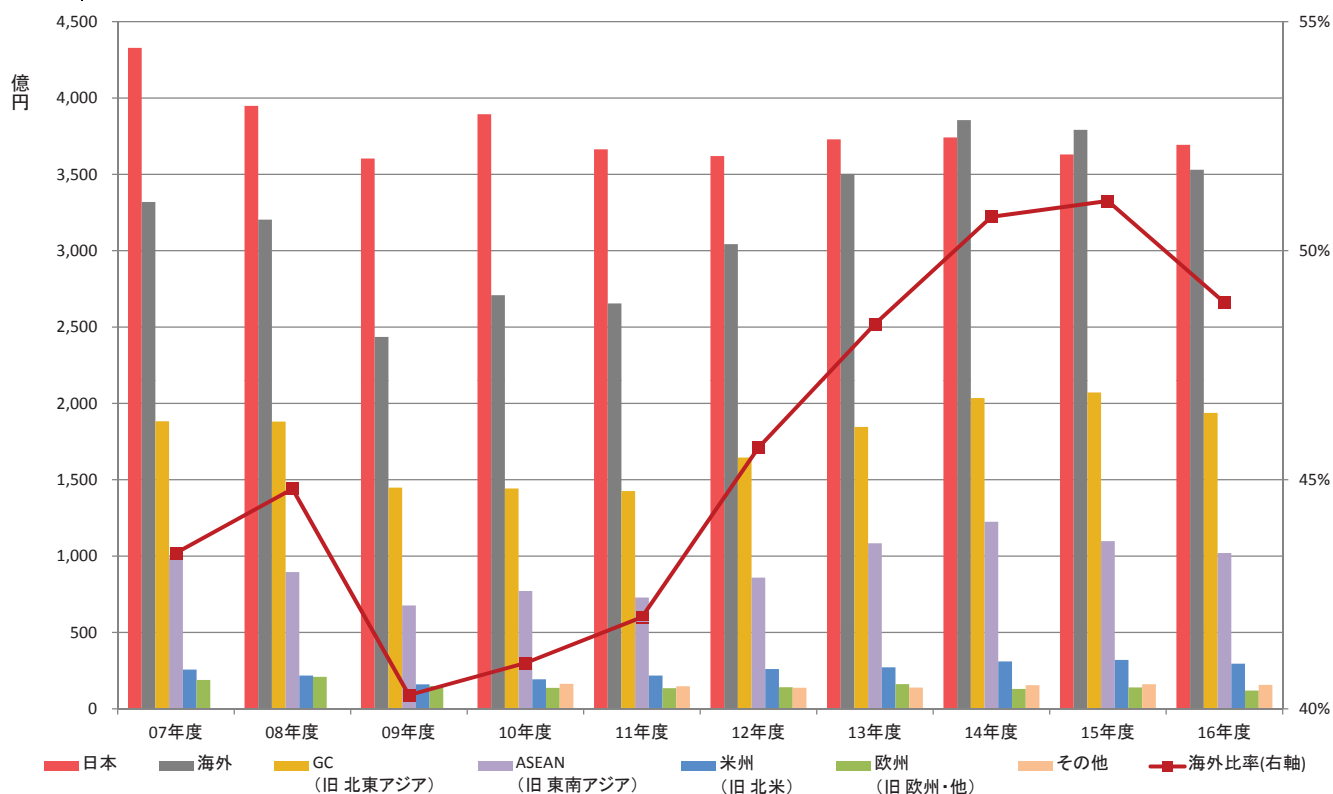
Copyright © 2017 NAGASE & CO., LTD.

セグメント別営業利益率

	07年度	08年度	09年度	10年度	11年度	12年度	13年度	14年度	15年度	16年度	17年度見通し
機能素材	3.0%	2.2%	2.9%	3.6%	3.5%	2.6%	2.5%	2.6%	2.3%	2.7%	2.8%
加工材料	2.2%	1.0%	1.2%	2.1%	1.4%	1.5%	1.5%	1.9%	1.9%	2.1%	2.5%
電子	4.3%	2.0%	2.4%	4.4%	5.4%	5.1%	4.7%	3.7%	4.9%	5.0%	5.3%
自動車・エネルギー	-	-	-	-	1.2%	0.9%	1.0%	2.0%	1.1%	1.4%	1.8%
生活関連	3.0%	2.0%	1.7%	1.9%	1.4%	5.4%	5.2%	4.1%	4.5%	3.9%	4.5%
合計	3.0%	1.8%	2.2%	2.8%	2.1%	2.3%	2.2%	2.4%	2.4%	2.1%	2.6%

Copyright © 2017 NAGASE & CO., LTD.

地域別(仕向地別)売上高



Copyright © 2017 NAGASE & CO., LTD.

地域別(仕向地別)売上高

(単位: 百万円)

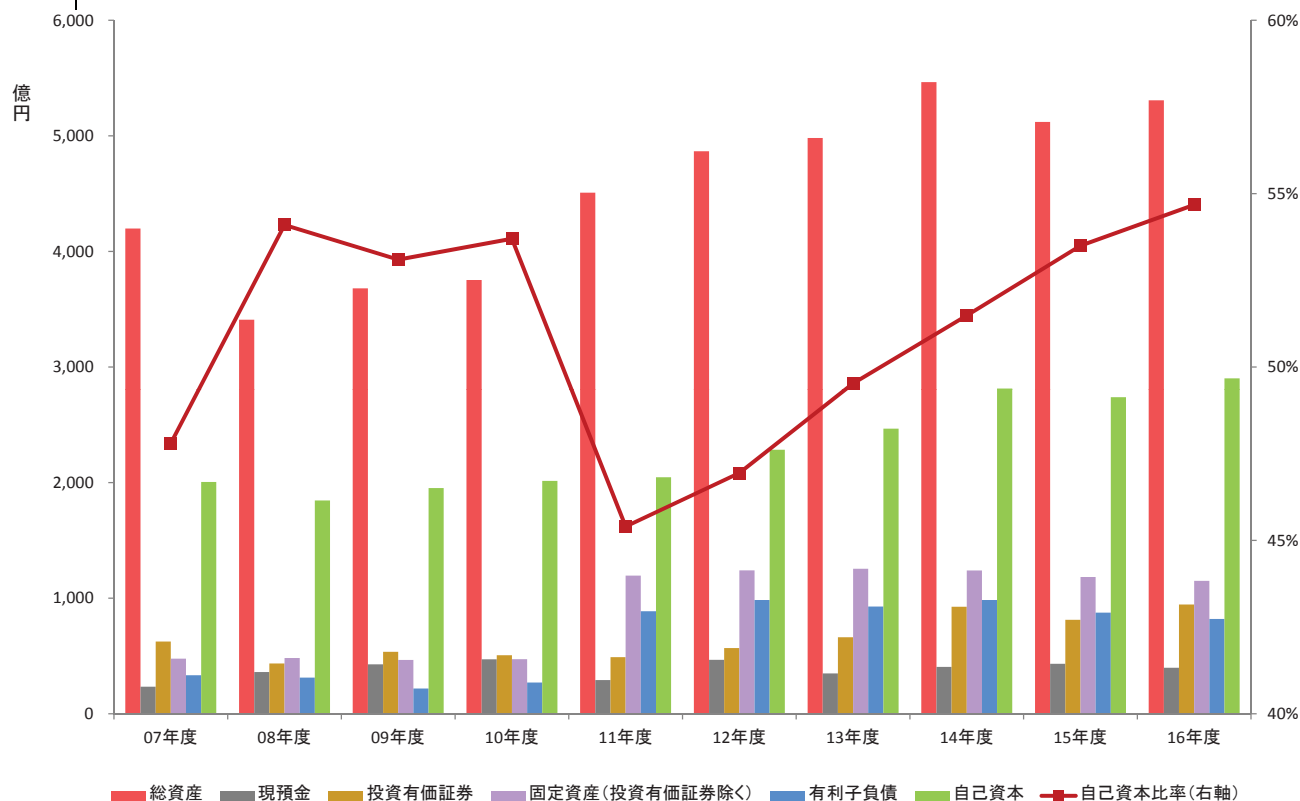
	07年度	08年度	09年度	10年度	11年度	12年度	13年度	14年度	15年度	16年度
日本	432,813	394,874	360,382	389,379	366,369	361,971	372,939	374,208	363,038	369,365
海外	331,942	320,364	243,567	270,833	265,484	304,301	350,272	385,505	379,155	353,019
GC (旧北東アジア)	188,305	188,082	144,860	144,310	142,616	164,522	184,554	203,527	207,191	193,784
ASEAN (旧東南アジア)	99,041	89,577	67,715	77,144	72,882	85,881	108,414	122,493	109,837	101,998
米州 (旧北米)	25,686	21,783	16,018	19,298	21,754	26,017	27,191	31,025	32,016	29,573
欧州 (旧欧州・他)				13,700	13,489	14,114	16,185	12,985	13,992	11,975
その他	18,908	20,921	14,973	16,379	14,740	13,765	13,926	15,472	16,117	15,687
合計	764,755	715,238	603,949	660,213	631,854	666,272	723,212	759,713	742,194	722,384
海外比率	43.4%	44.8%	40.3%	41.0%	42.0%	45.7%	48.4%	50.7%	51.1%	48.9%

※2016年度より、地域区分を以下のとおり変更しており、2010年度以降の数値につきましては区分変更を反映しております。

- (1)「北東アジア」を「グレートチャイナ」に、「東南アジア」を「アセアン」に、「北米」を「米州」にそれぞれ名称変更し、「欧州・他」を「欧州」と「その他」に分割して表示する方法に変更
- (2)「欧州・他」の地域に含めて表示していたブラジルは「米州」に含めて表示
- (3)「北東アジア」の地域に含めて表示していた韓国は「その他」に含めて表示

Copyright © 2017 NAGASE & CO., LTD.

B/S推移



Copyright © 2017 NAGASE & CO., LTD.

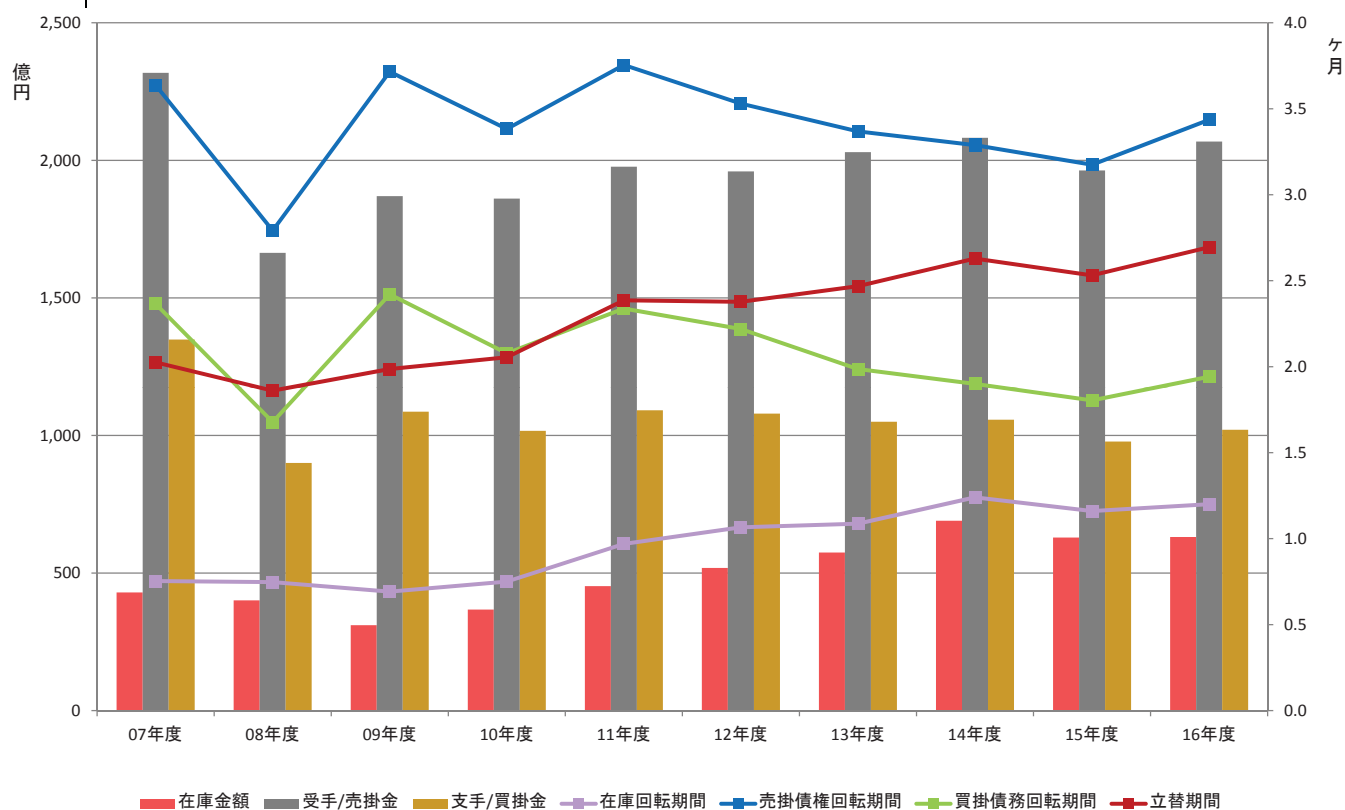
B/S推移

(単位:百万円)

	07年度	08年度	09年度	10年度	11年度	12年度	13年度	14年度	15年度	16年度
総資産	419,869	340,968	368,088	375,336	450,842	486,747	498,141	546,525	512,081	530,775
現預金	23,490	36,137	42,807	47,202	29,184	46,693	34,980	40,575	43,283	39,830
投資有価証券	62,546	43,569	53,688	50,726	49,014	56,870	66,275	92,638	81,345	94,548
固定資産 (投資有価証券除く)	47,708	48,251	46,625	47,306	119,547	124,126	125,503	124,039	118,401	115,011
有利子負債	33,342	31,340	21,886	27,125	88,710	98,425	92,828	98,493	87,560	82,046
自己資本	200,555	184,600	195,345	201,517	204,706	228,505	246,723	281,398	273,963	290,217
自己資本比率	47.8%	54.1%	53.1%	53.7%	45.4%	46.9%	49.5%	51.5%	53.5%	54.7%

Copyright © 2017 NAGASE & CO., LTD.

回転期間推移



Copyright © 2017 NAGASE & CO., LTD.

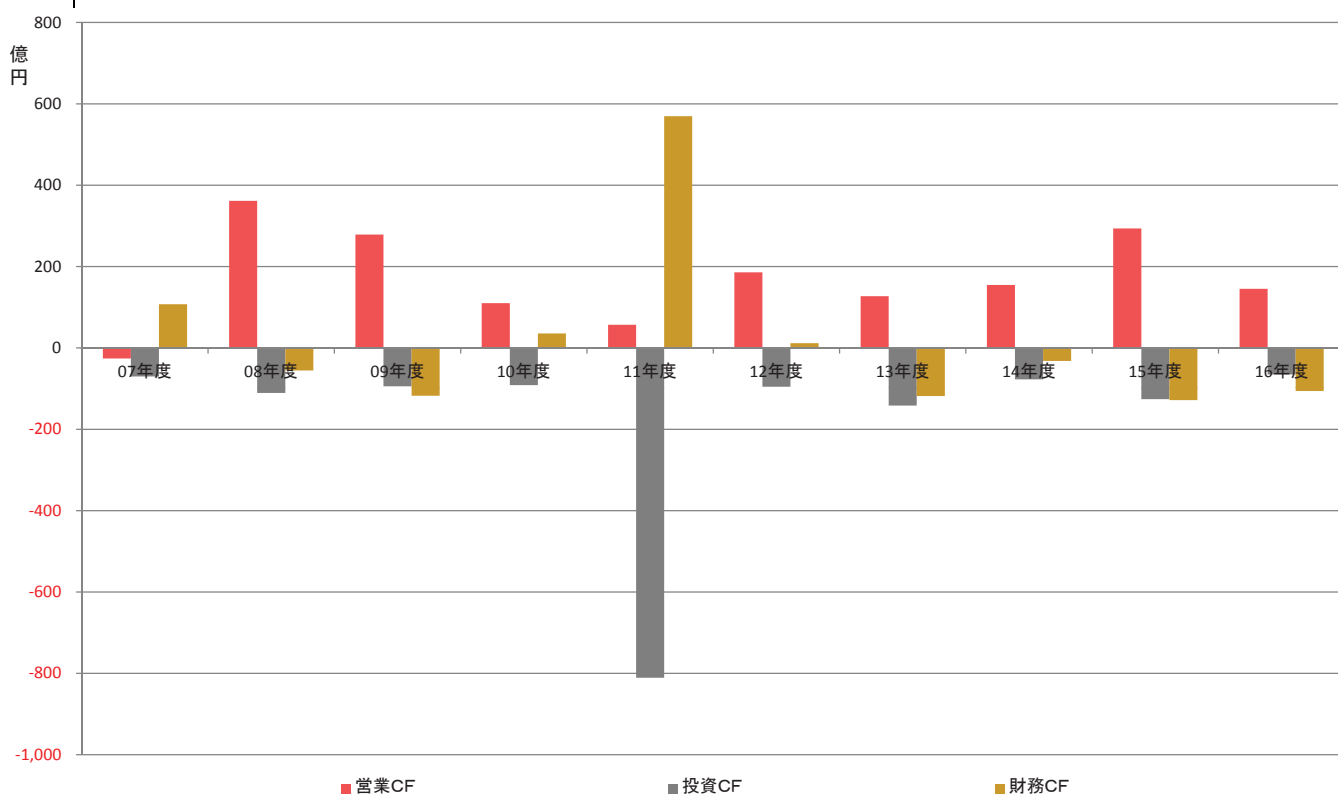
回転期間推移

(単位: ヶ月・百万円)

	07年度	08年度	09年度	10年度	11年度	12年度	13年度	14年度	15年度	16年度
在庫金額	42,946	40,071	31,051	36,714	45,258	51,862	57,458	69,012	62,920	63,120
在庫回転期間	0.75	0.75	0.69	0.75	0.97	1.07	1.09	1.24	1.16	1.20
受手/売掛金	231,823	166,380	186,985	186,113	197,702	196,001	202,996	208,209	196,335	206,846
売掛債権回転期間	3.64	2.79	3.72	3.38	3.75	3.53	3.37	3.29	3.17	3.44
支手/買掛金	134,864	90,007	108,643	101,679	109,163	107,941	105,014	105,737	97,800	102,076
買掛債務回転期間	2.37	1.68	2.42	2.08	2.34	2.22	1.99	1.90	1.80	1.94
立替期間	2.03	1.86	1.99	2.06	2.39	2.38	2.47	2.63	2.53	2.70

Copyright © 2017 NAGASE & CO., LTD.

C/F推移



Copyright © 2017 NAGASE & CO., LTD.

C/F推移

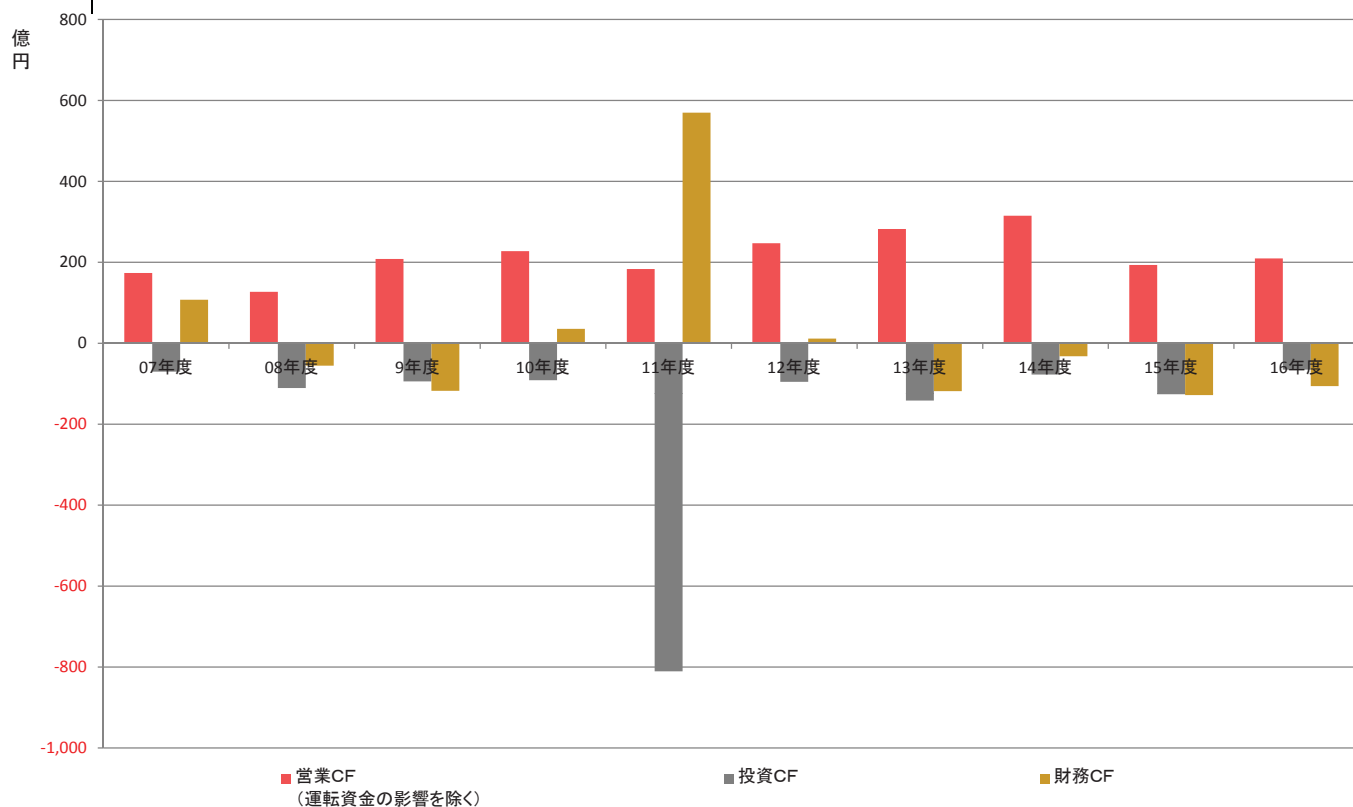
(単位: 百万円)

	07年度	08年度	09年度	10年度	11年度	12年度	13年度	14年度	15年度	16年度
営業CF	-2,586	36,161	27,875	10,997	5,690	18,576	12,721	15,474	29,376	14,527
投資CF	-7,009	-11,062	-9,438	-9,147	-81,066	-9,529	-14,171	-7,732	-12,600	-6,518
財務CF	10,738	-5,549	-11,753	3,564	56,961	1,164	-11,833	-3,205	-12,822	-10,592
税金等調整前 当期純利益	20,264	11,183	13,534	20,918	16,536	19,458	18,353	18,989	15,239	16,100
減価償却費	5,131	5,425	5,976	6,387	7,273	7,445	8,634	9,292	9,493	9,381
運転資金の増減	-19,957	23,461	7,051	-11,755	-12,649	-6,125	-15,518	-16,044	10,030	-6,435
運転資金	139,905	116,444	109,393	121,148	133,797	139,922	155,440	171,484	161,454	167,890

Copyright © 2017 NAGASE & CO., LTD.

運転資金の増減の影響を除いた営業C/F推移

NAGASE



Copyright © 2017 NAGASE & CO., LTD.

運転資金の増減の影響を除いた営業C/F推移

NAGASE

(単位: 百万円)

	07年度	08年度	09年度	10年度	11年度	12年度	13年度	14年度	15年度	16年度
営業C F	-2,586	36,161	27,875	10,997	5,690	18,576	12,721	15,474	29,376	14,527
運転資金の増減	-19,957	23,461	7,051	-11,755	-12,649	-6,125	-15,518	-16,044	10,030	-6,435
営業CF (運転資金の影響を除く)	17,371	12,700	20,824	22,752	18,339	24,701	28,239	31,518	19,346	20,963
投資C F	-7,009	-11,062	-9,438	-9,147	-81,066	-9,529	-14,171	-7,732	-12,600	-6,518
財務C F	10,738	-5,549	-11,753	3,564	56,961	1,164	-11,833	-3,205	-12,822	-10,592

Copyright © 2017 NAGASE & CO., LTD.

数値・指標予一タ推移 (2007年度～2017年度見通し)

	H20/3	H21/3	H22/3	H23/3	H24/3	H25/3	H26/3	H27/3	H28/3	H29/3	H30/3推定
売上高 (百万円)	764,755	715,238	603,949	660,213	631,854	666,272	723,212	759,713	742,194	722,384	732,000
営業利益 (百万円)	23,063	12,522	13,128	18,732	13,427	15,578	15,789	18,153	18,024	15,030	19,100
経常利益 (百万円)	24,823	13,052	14,712	20,625	15,690	17,927	17,905	20,366	18,390	16,361	20,900
税引当期純利益 (百万円)	20,264	11,183	13,534	20,918	16,536	19,458	18,353	18,989	15,239	16,100	-
親会社株主に帰属する当期純利益 (百万円)	10,005	5,808	7,537	12,823	8,570	14,182	11,663	11,318	12,316	10,331	12,500
総資産 (百万円)	419,869	340,968	368,088	375,336	450,842	486,747	498,141	546,525	512,081	530,775	-
純資産 (百万円)	208,377	191,931	202,753	209,316	212,744	237,806	251,892	287,500	279,149	295,198	303,628
株主資本	180,039	182,611	185,599	195,946	201,188	211,792	219,377	226,328	234,657	239,674	247,885
その他の包括利益累計額	20,515	1,987	9,744	5,570	3,518	16,712	27,346	55,069	39,305	50,542	50,762
(その他有価証券評価差額金)	(18,613)	(7,939)	(14,961)	(13,188)	(12,731)	(17,943)	(24,725)	(44,920)	(37,074)	(47,683)	(47,683)
(為替換算調整勘定)	(1,922)	(△6,016)	(△5,225)	(△7,610)	(△9,191)	(△1,223)	(2,239)	(9,478)	(4,411)	(3,129)	(3,129)
自己資本	200,554	184,598	195,343	201,516	204,706	228,505	246,723	281,398	273,963	290,217	298,647
非支配株主持分	7,639	7,096	7,173	7,564	7,927	9,250	5,168	6,102	5,185	4,981	4,981
ROE (%)	4.9	3.0	4.0	6.5	4.2	6.5	4.9	4.3	4.4	3.7	4.2
ROA (%)	2.4	1.5	2.1	3.4	2.1	3.0	2.4	2.2	2.3	2.0	-
発行済株式総数 (千株)	138,408	138,408	138,408	138,408	138,408	138,408	138,408	127,408	127,408	127,408	127,408
自己株式 (千株)	9,807	9,813	9,859	9,894	9,894	11,693	11,375	376	377	1,287	1,287
自己株式を除く発行済株式総数 (千株)	128,563	128,562	128,549	128,514	128,514	126,715	127,033	127,032	127,031	126,120	126,120
1株あたり当期純利益 (円)	77.86	45.17	58.64	99.76	66.69	111.31	91.86	89.10	96.96	81.65	99.11
1株あたり純資産 (終値)	1,559.96	1,435.87	1,519.60	1,568.04	1,592.87	1,803.30	1,942.20	2,215.18	2,156.67	2,301.10	2,367.94
長瀬産株価 (終値)	1,018	761	1,169	990	1,024	1,147	1,275	1,573	1,237	1,551	-
騰落率 (%)	△ 31.4	△ 25.2	53.6	△ 15.3	3.4	11.2	12.0	23.4	△ 21.4	25.4	-
日経平均株価 (終値)	12,526	8,110	11,090	9,755	10,084	12,398	14,828	19,207	16,759	18,909	-
騰落率 (%)	△ 27.5	△ 35.3	36.8	△ 12.0	3.4	23.0	19.6	29.5	△ 12.7	12.8	-
1株あたり配当額 (円)	17.0	16.0	16.0	22.0	24.0	26.0	28.0	30.0	32.0	33.0	35.0
(中間配当+期末配当)	(0.0+17.0)	(8.0+8.0)	(7.0+9.0)	(9.0+13.0)	(12.0+12.0)	(13.0+13.0)	(14.0+14.0)	(15.0+15.0)	(16.0+16.0)	(16.0+17.0)	(17.0+18.0)
配当額/決議ベース	2,186	2,057	2,057	2,827	3,084	3,295	3,557	3,810	4,064	4,162	4,414
配当性向 (%)	21.8	35.4	27.3	22.1	36.0	23.4	30.5	33.7	33.0	40.4	35.3
配当利回り (%)	1.67	2.10	1.37	2.22	2.34	2.27	2.20	1.91	2.59	2.13	2.47
年平均	1.29	1.69	1.58	2.21	2.49	2.73	2.31	2.22	2.15	2.47	-
年度末	1.28	1.34	1.40	1.31	1.09	0.56	0.61	0.40	-0.05	0.06	-
10年国債利回り (%)	1.08	1.07	1.08	1.42	1.52	1.52	1.50	1.44	1.46	1.48	1.50
株主資本配当率 (%)	21.8	35.4	27.3	22.0	36.0	34.9	30.5	33.7	33.0	51.0	35.3
総還元性向 (%)	130.877	97.835	150.274	127.229	131.599	145.342	161.967	199.821	157.137	195.614	-
時価総額 (百万円)	0.65	0.53	0.77	0.63	0.64	0.64	0.66	0.71	0.57	0.67	-
PBR	13.08	16.84	19.94	9.92	15.36	10.25	13.89	17.66	12.76	18.93	-
PER	62	62	59	60	66	82	85	84	85	80	-
連結対象会社	運給予会社										
持分法適用会社											

ROE : 親会社株主に帰属する当期純利益 ÷ (期首自己資本+期末自己資本) / 2
 ※ 自己資本 = (株主資本+評価・換算差額等)
 ROA : 親会社株主に帰属する当期純利益 ÷ (期首総資産+期末総資産) / 2
 1株あたり当期純利益 : 親会社株主に帰属する当期純利益 ÷ 自己株式を除く発行済株式総数
 1株あたり純資産 : 自己資本 ÷ 自己株式を除く発行済株式総数
 配当性向 : (自己株式を除く発行済株式総数 × 1株あたり配当額) ÷ 親会社株主に帰属する当期純利益
 株主資本配当率 : (自己株式を除く発行済株式総数 × 1株あたり配当額) ÷ [(期首自己資本+期末自己資本) / 2]
 総還元性向 : [(自己株式を除く発行済株式総数 × 1株あたり配当額) + 自己株式取得価格] ÷ 親会社株主に帰属する当期純利益
 配当利回り : QUICK日通し現値 ÷ (終値) 在使用
 10年国債利回り : QUICK日通し現値 ÷ 株
 PBR : 株主資本 ÷ 純資産 ÷ 株数 = (株主資本 ÷ 株数) ÷ 純資産 ÷ 株数 = 時価総額 ÷ 純資産
 PER : 株主資本 ÷ 1株あたり当期純利益 = 株主資本 ÷ (親会社株主に帰属する当期純利益 ÷ 株数)
 = (株主資本 ÷ 株数) ÷ 親会社株主に帰属する当期純利益 ÷ 親会社株主に帰属する当期純利益