

平成29年6月23日

各 位

上場会社名 南海辰村建設株式会社  
代表者名 取締役社長 口野 繁  
(コード番号 1850 東証第2部)  
問合せ先 取締役 山本 昇  
執行役員 経営支援本部長  
(TEL 06-6644-7802)

## 組織変更および役員の職位・業務分担変更ならびに人事異動のお知らせ

次のとおり組織変更および役員の職位・業務分担変更ならびに人事異動を実施いたしましたのでお知らせいたします。

### 1. 業務組織の変更

#### (1) 趣 旨

協力業者および工事部門とのさらなる連携強化を図ることを目的に購買部門を経営支援本部から独立させるとともに、業務の効率化を目的に総務部と監査部の各課を統合する。

#### (2) 内 容 (別紙「業務組織新旧対照表」のとおり)

- ① 購買部を経営支援本部から独立した部門とする。
- ② 総務部総務課、総務部人事課、総務部情報システム課および総務部不動産課を総務部に統合する。
- ③ 監査部監査課および監査部内部統制課を監査部に統合する。

#### (3) 変更日

平成29年6月23日

### 2. 役員の職位・業務分担変更 (平成29年6月23日付)

新		氏 名	旧	
代表取締役 取締役社長 社長執行役員	[品質管理部]、[監査部] 担当	口野 繁 (新任)	—	(南海不動産株式会社取締役社長)
取締役 常務執行役員	建設統括本部長、土木本部長	奥村 透 (新任)	—	(阪堺電気軌道株式会社常務取締役)
取締役 執行役員	経営支援本部長 兼経営支援本部経営企画部長	山本 昇	取締役 執行役員	経営支援本部長 兼経営支援本部経営企画部長、 [監査部] 担当
常務執行役員	[安全環境部]、[購買部] 担当 安全環境部長	菊地 義信	常務執行役員	東京支店副支店長
執行役員	東京支店副支店長 兼東京支店営業第一部長	町谷 清孝	執行役員	東京支店副支店長
執行役員	建築本部副本部長	畑 安弘	執行役員	建築本部部長
執行役員	東京支店副支店長 兼東京支店建築工事部長	崎井 威洋 (新任)	—	東京支店建築工事部長
監査役	(常勤)	山部 茂 (新任)	—	(住之江興業株式会社取締役社長)

(下線部分：変更箇所)

- (注) 1. 新任取締役につきましては、平成29年5月15日に発表した候補者が本日正式に就任したものであります。
2. 本日取締役を退任いたしました猪崎光一は、当社の親会社である南海電気鉄道株式会社の子会社である住之江興業株式会社の取締役社長に就任いたしました。
3. 本日取締役を退任いたしました伊藤博人は、当社の親会社である南海電気鉄道株式会社の子会社である日電商会株式会社の取締役社長に就任いたしました。

3. 人事異動

(平成29年6月23日付)

新	氏 名	旧
理事 品質管理部長	吉 田 成 夫	品質管理部長
理事 建設統括本部建築本部営業第三部長	美濃越 晃 一	建設統括本部建築本部営業第三部長
理事 監査部長	木 下 充 弘	(南海グリーンサポート株式会社取締役)
建設統括本部建築本部営業第二部長	柴 山 卓 也	建設統括本部建築本部営業第二担当部長
建設統括本部建築本部営業第二担当部長	藤 田 周 久	建設統括本部建築本部営業第二部長
建設統括本部土木本部工事部担当部長	下 川 知 則	建設統括本部土木本部工事部課長
建設統括本部鉄道部担当部長	中 川 進 一	建設統括本部鉄道本部担当課長
東京支店建築工務部長	橋 本 明	東京支店建築工務部担当部長
東京支店建築工事部担当部長	浅 野 正 裕	東京支店建築工事部工事課長
東京支店建築工事部担当部長	進 藤 和 彦	東京支店建築工事部担当課長
経営支援本部部長	今 坂 公 彦	経営支援本部総務部長
経営支援本部総務部長	中 井 建 児	経営支援本部総務部担当部長
購買部長兼安全環境部担当部長 兼東京支店建築工務部担当部長	寺 本 秀 樹	東京支店建築工務部長兼購買部担当部長

(下線部分：変更箇所)

〔ご参考〕平成29年6月23日付の役員新体制

地位	氏名	担当業務または重要な兼職の状況
代表取締役 取締役会長	亙 信 二	
代表取締役 取締役社長 社長執行役員	口 野 繁	〔品質管理部〕、〔監査部〕担当
取 締 役 常務執行役員	野 村 昭	東京支店長
取 締 役 常務執行役員	奥 村 透	建設統括本部長、土木本部長
取 締 役 常務執行役員	倉 本 茂	建築本部長
取 締 役 常務執行役員	中 田 裕 之	土木本部副本部長
取 締 役 執行役員	山 本 昇	経営支援本部長兼経営支援本部経営企画部長
取 締 役	堀 家 正 則	
取 締 役	堀 川 博 史	
常務執行役員	菊 地 義 信	〔安全環境部〕、〔購買部〕担当 安全環境部長
執行役員	町 谷 清 孝	東京支店副支店長兼東京支店営業第一部長
執行役員	小 林 章 浩	東京支店副支店長兼東京支店営業第一部長
執行役員	畑 安 弘	建築本部副本部長
執行役員	森 岡 啓	建築本部部長
執行役員	崎 井 威 洋	東京支店副支店長兼東京支店工事部長
監査役（常勤）	山 部 茂	
監査役（常勤）	福 本 滋 治	
監 査 役	大 塚 清 明	（弁護士）
監 査 役	藤 田 隆 一	（南海電気鉄道株式会社常任監査役（常勤））
監 査 役	金 森 哲 朗	（南海電気鉄道株式会社専務取締役）

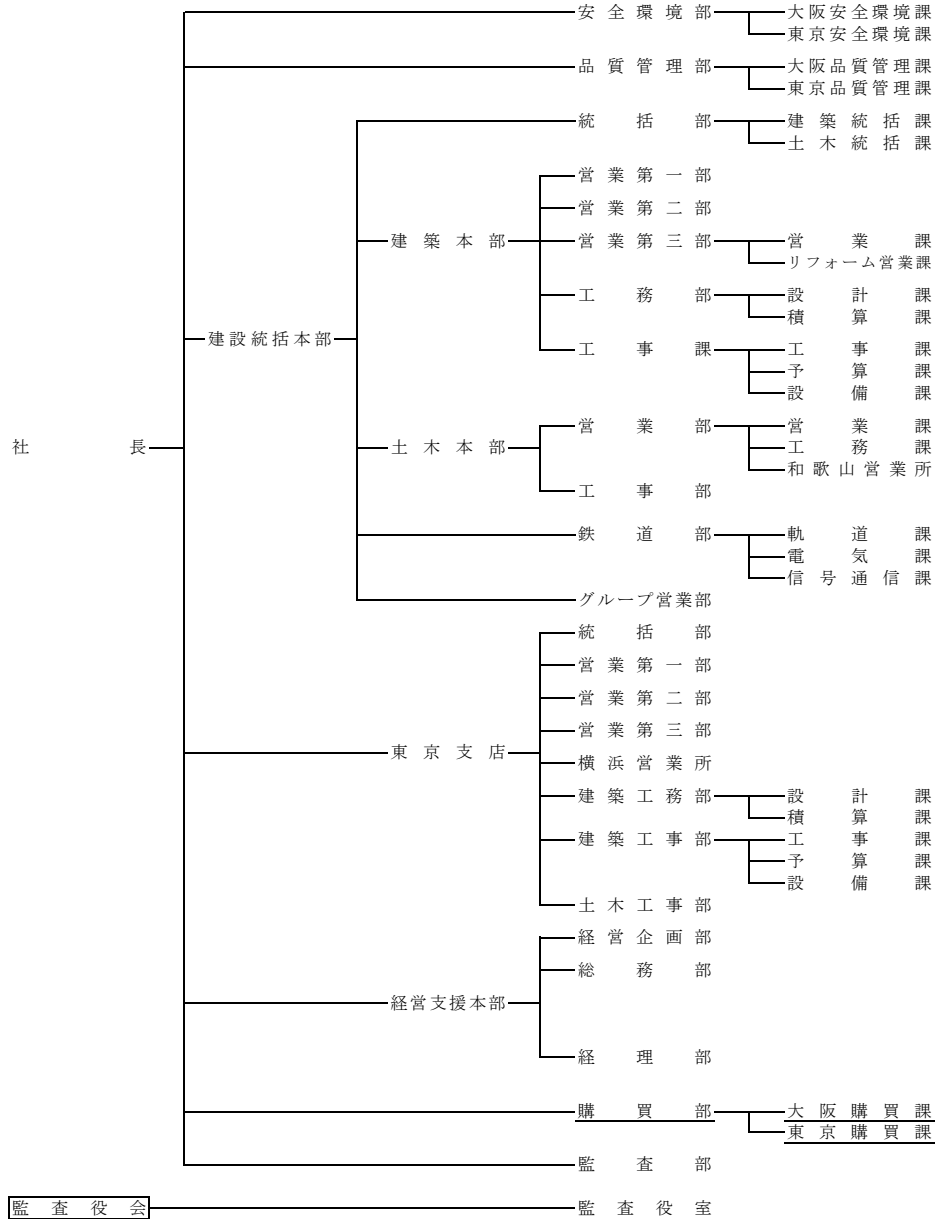
（注）1．堀家正則および堀川博史の両氏は、社外取締役であります。

2．山部 茂、福本滋治および大塚清明の各氏は、社外監査役であります。

以 上

業務組織新旧対照表

〔新〕



〔旧〕

