

# 平成29年6月期 決算補足説明資料



(コード番号 2904 東証第一部)

## 目 次

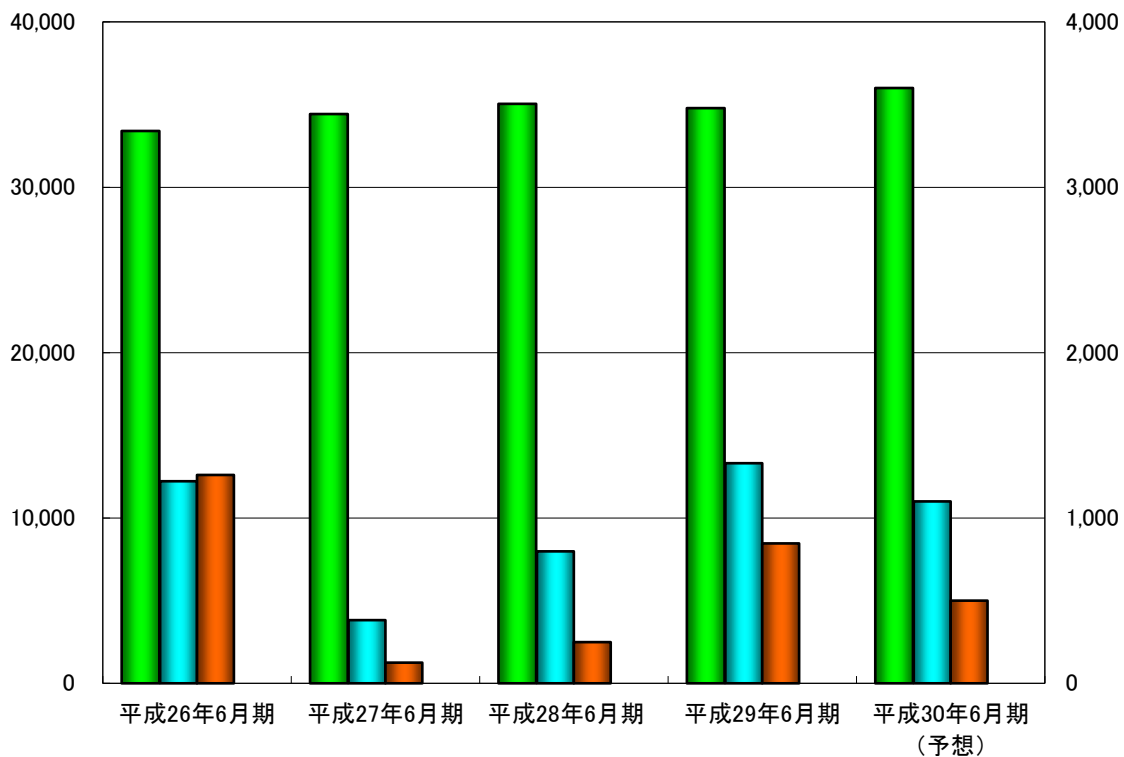
1. 連結業績の概要 .....	P1
2. 連結四半期業績の概要 .....	P2
3. 連結財政状況等 .....	P3
4. 連結貸借対照表 .....	P4
5. セグメント情報 .....	P5
6. 連結キャッシュ・フロー .....	P6
7. 連結設備投資額 .....	P7
8. 連結減価償却費 .....	P7

## 1. 連結業績の概要

(単位:百万円)

	平成26年6月期	平成27年6月期	平成28年6月期	平成29年6月期	平成30年6月期 (予想)
売上高	33,403	34,426	35,043	34,785	36,000
売上総利益	8,582	7,726	8,336	8,981	—
(%)	25.7%	22.4%	23.8%	25.8%	—
販売費及び一般管理費	7,360	7,343	7,538	7,649	—
(%)	22.0%	21.3%	21.5%	22.0%	—
営業利益	1,222	382	798	1,331	1,100
(%)	3.7%	1.1%	2.3%	3.8%	3.1%
経常利益	1,178	461	485	1,526	1,100
(%)	3.5%	1.3%	1.4%	4.4%	3.1%
親会社株主に帰属する 当期純利益	1,260	125	249	846	500
(%)	3.8%	0.4%	0.7%	2.4%	1.4%

■ 売上高 (単位:百万円)
 ■ 営業利益
 ■ 親会社株主に帰属する当期純利益 (単位:百万円)

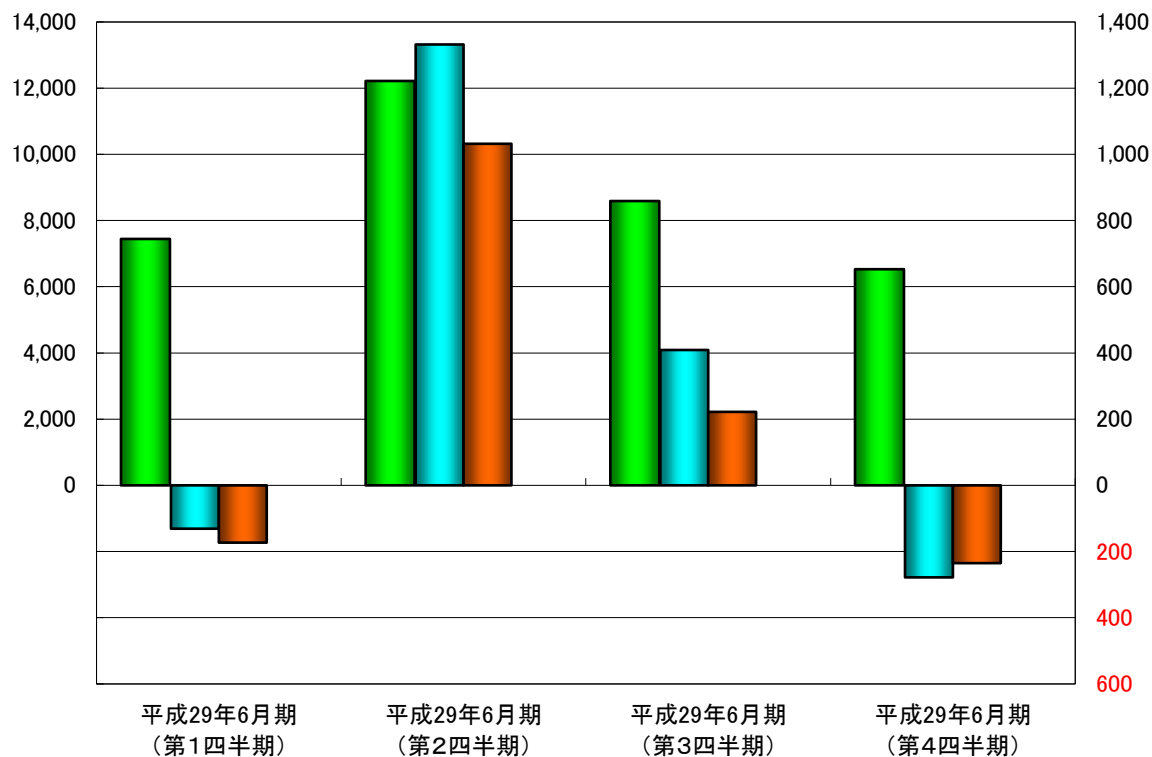


## 2. 連結四半期業績の概要

(単位:百万円)

	平成29年6月期 (第1四半期)	平成29年6月期 (第2四半期)	平成29年6月期 (第3四半期)	平成29年6月期 (第4四半期)
売上高	7,445	12,218	8,590	6,530
売上総利益	1,635	3,572	2,339	1,433
(%)	22.0%	29.2%	27.2%	22.0%
販売費及び一般管理費	1,767	2,239	1,930	1,711
(%)	23.7%	18.3%	22.5%	26.2%
営業利益又は 営業損失(△)	△ 131	1,332	409	△ 278
(%)	—	10.9%	4.8%	—
経常利益又は 経常損失(△)	△ 141	1,525	363	△ 222
(%)	—	12.5%	4.2%	—
四半期純利益又は 四半期純損失(△)	△ 173	1,032	222	△ 235
(%)	—	8.5%	2.6%	—

■ 売上高 (単位:百万円)
 ■ 営業利益
 ■ 四半期純利益又は  
 四半期純損失 (単位:百万円)



## 3. 連結財政状況等

(単位:百万円)

指標	平成25年6月期	平成26年6月期	平成27年6月期	平成28年6月期	平成29年6月期
<b>【経営規模】</b>					
総資産	21,101	23,875	25,932	23,935	23,520
純資産	7,505	8,842	9,663	9,542	10,279
<b>【安全性指標】</b>					
流動比率 (%)	81.7%	76.9%	67.3%	74.4%	82.9%
固定比率 (%)	193.7%	191.9%	198.1%	184.5%	165.4%
有利子負債	9,006	10,330	11,340	9,542	8,041
(うち、リース債務)	(45)	(49)	(230)	(228)	(230)
有利子負債比率 (%)	42.7%	43.3%	43.7%	39.9%	34.2%
D/Eレシオ (倍)	1.2	1.2	1.2	1.0	0.8
自己資本比率 (%)	35.6%	37.0%	37.3%	39.9%	43.7%
<b>【収益性指標】</b>					
総資産経常利益率 (%)	6.9%	5.2%	1.9%	1.9%	6.4%
総資産当期純利益率 (%)	2.9%	5.6%	0.5%	1.0%	3.6%
自己資本当期純利益率 (%)	8.5%	15.4%	1.4%	2.6%	8.5%
<b>【1株当たり指標】</b>					
1株当たり当期純利益※ (円)	32.43	68.06	6.78	13.47	45.79
1株当たり純資産※ (円)	405.29	477.32	521.64	516.18	556.01

※当社は、平成27年4月1日付で普通株式1株につき2株の割合で株式分割を行っております。平成25年6月期の期首に当該株式分割が行われたと仮定して、1株当たり当期純利益、1株当たり純資産を算定しております。

## 4. 連結貸借対照表

(単位:百万円)

	平成28年 6月30日	平成29年 6月30日	増減額
<b>【流動資産】</b>			
現金及び預金	861	1,033	172
受取手形及び売掛金	2,626	2,639	13
棚卸資産	2,698	2,681	△ 17
その他	143	162	19
流動資産合計	6,330	6,517	187
<b>【固定資産】</b>			
有形固定資産	13,773	13,034	△ 739
無形固定資産	340	330	△ 10
投資その他の資産	3,491	3,638	147
固定資産合計	17,605	17,003	△ 602
資産合計	23,935	23,520	△ 415
<b>【流動負債】</b>			
支払手形及び買掛金	1,854	1,877	23
有利子負債	4,503	3,516	△ 987
その他	2,155	2,465	310
流動負債合計	8,513	7,859	△ 654
<b>【固定負債】</b>			
有利子負債	5,038	4,525	△ 513
その他	840	855	15
固定負債合計	5,878	5,381	△ 497
負債合計	14,392	13,240	△ 1,152
<b>【純資産】</b>			
株主資本	8,088	8,825	737
その他の包括利益累計額	1,453	1,454	1
純資産合計	9,542	10,279	737
負債純資産合計	23,935	23,520	△ 415

## 5. セグメント情報

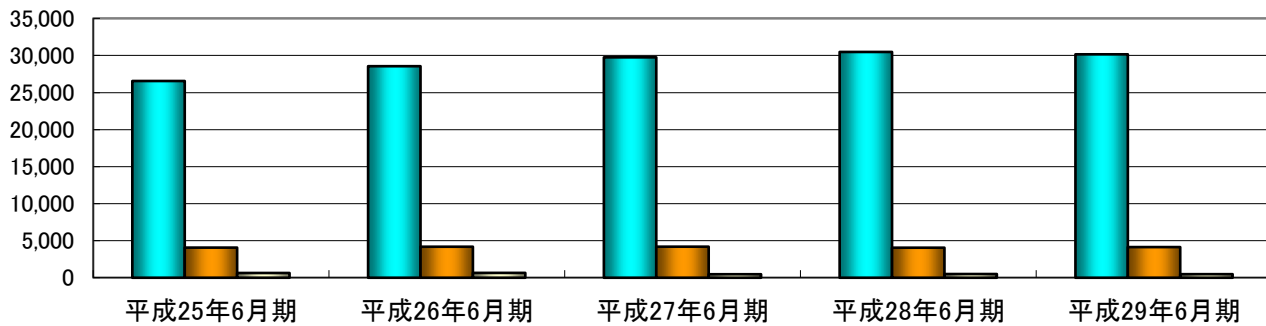
## (1)セグメント別売上高

(単位:百万円)

	平成25年6月期	平成26年6月期	平成27年6月期	平成28年6月期	平成29年6月期
水産練製品・惣菜事業	26,564	28,561	29,761	30,486	30,166
きのこ事業	4,068	4,187	4,193	4,056	4,138
その他	641	655	471	500	480
合計	31,274	33,403	34,426	35,043	34,785

(単位:百万円)

■水産練製品・惣菜事業 ■きのこ事業 □その他



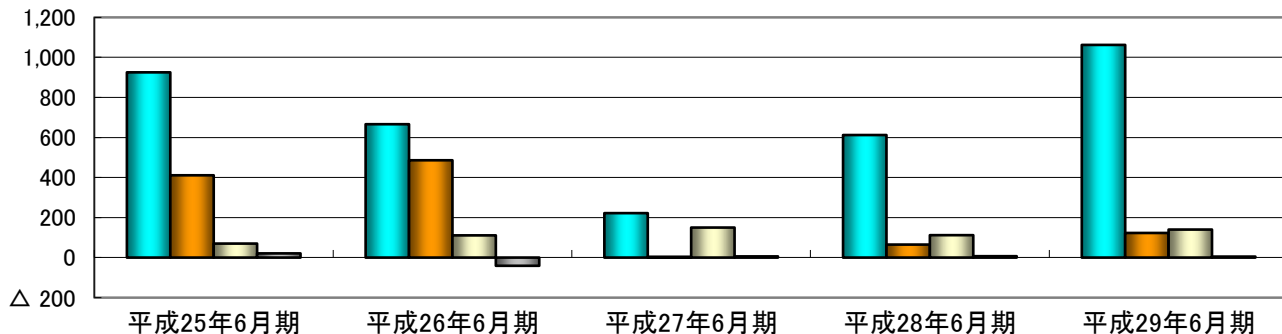
## (2)セグメント別営業利益

(単位:百万円)

	平成25年6月期	平成26年6月期	平成27年6月期	平成28年6月期	平成29年6月期
水産練製品・惣菜事業	925	666	222	612	1,062
きのこ事業	411	486	4	65	123
その他	70	111	150	112	140
調整額	21	△ 41	6	7	5
合計	1,430	1,222	382	798	1,331

(単位:百万円)

■水産練製品・惣菜事業 ■きのこ事業 □その他 □調整額

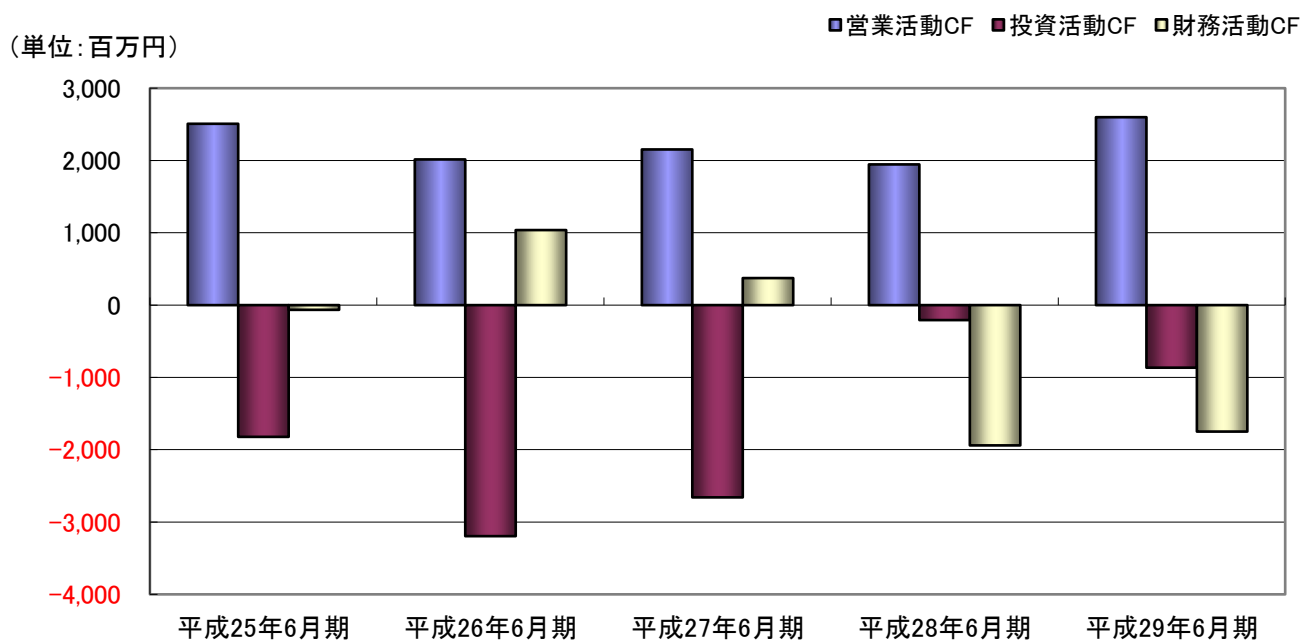


## 6. 連結キャッシュ・フロー

(単位:百万円)

	平成25年6月期	平成26年6月期	平成27年6月期	平成28年6月期	平成29年6月期
営業活動CF	2,508	2,015	2,153	1,946	2,599
投資活動CF	△ 1,822	△ 3,195	△ 2,659	△ 207	△ 865
財務活動CF	△ 65	1,038	374	△ 1,940	△ 1,749
現金及び現金同等物 期末残高	1,238	1,146	1,078	828	837
フリー・CF	528	△ 1,391	△ 680	1,322	1,828

※フリー・CF = 営業活動CF - 有形固定資産の取得による支出 - 無形固定資産の取得による支出





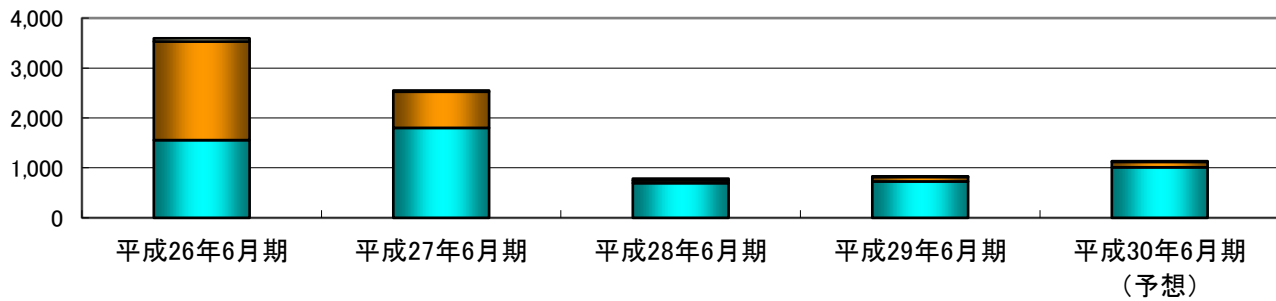
## 7. 連結設備投資額

(単位:百万円)

	平成26年6月期	平成27年6月期	平成28年6月期	平成29年6月期	平成30年6月期 (予想)
水産練製品・惣菜事業	1,556	1,801	695	729	1,012
きのこ事業	1,974	724	56	90	109
その他	65	25	34	12	14
合計	3,596	2,551	786	831	1,136

(単位:百万円)

■水産練製品・惣菜事業 ■きのこ事業 □その他



## 8. 連結減価償却費

(単位:百万円)

	平成26年6月期	平成27年6月期	平成28年6月期	平成29年6月期	平成30年6月期 (予想)
水産練製品・惣菜事業	957	1,139	1,086	1,024	1,017
きのこ事業	256	396	392	352	335
その他	41	37	35	37	27
調整額	-	-	-	-	-
合計	1,255	1,573	1,514	1,414	1,380

(単位:百万円)

■水産練製品・惣菜事業 ■きのこ事業 □その他 □調整額

