

株式会社 スタジオアタオ



STUDIO A TAO CO.,LTD.

2018年2月期  
第2四半期決算説明会

ATAO  
KOBE

IANNE

ROBERTA  
DI  
CAMERINO

ILEMER

2017年10月18日 (水)

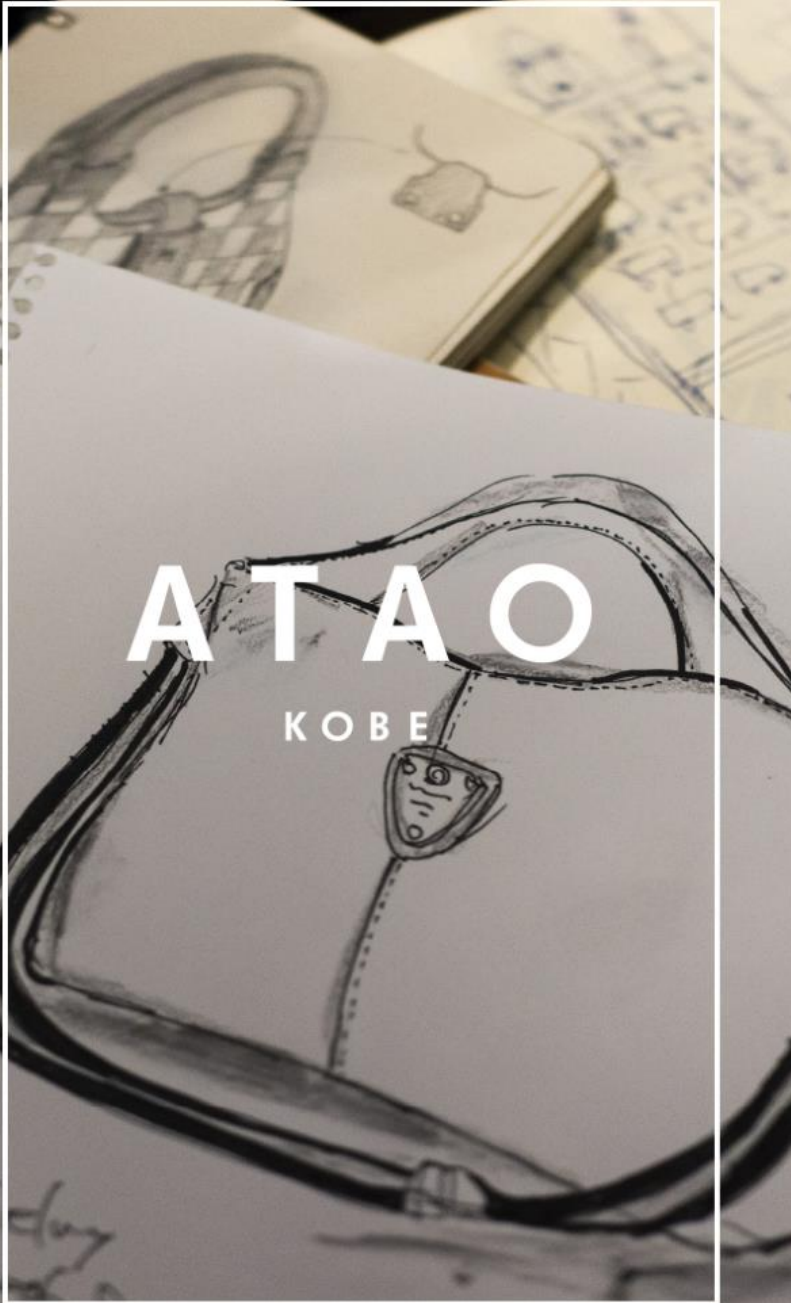
- 本資料は当社をご理解いただくために作成されたもので、当社への投資勧誘を目的としておりません。
- 投資判断にあたりましては、ご自身のご判断において行われるようお願いいたします。
- 本資料は、株式会社スタジオアタオの業界動向及び事業内容について、当社による現時点における予定、推定、見込み又は予想に基づいた将来展望についても言及しております。
- これらの将来展望に関する表明の中には、様々なリスクや不確実性が内在します。既に知られたもしくは未だに知られていないリスク、不確実性その他の要因が、将来の展望に関する表明に含まれる内容と異なる結果を引き起こす可能性がございます。
- 株式会社スタジオアタオの実際の将来における事業内容や業績等は、本資料に記載されている将来展望と異なる場合がございます。
- 本資料における将来展望に関する表明は、2017年10月18日現在において利用可能な情報に基づいて株式会社スタジオアタオによりなされたものであり、将来の出来事や状況を反映して、将来展望に関するいかなる表明の記載も更新し、変更するものではありません。

2018年2月期 第2四半期決算実績

2018年2月期 通期決算見通し

事業トピックス

Appendix スタジオアタオについて



# 2018年2月期 第2四半期決算実績

# 2018年2月期 第2四半期 連結損益計算書

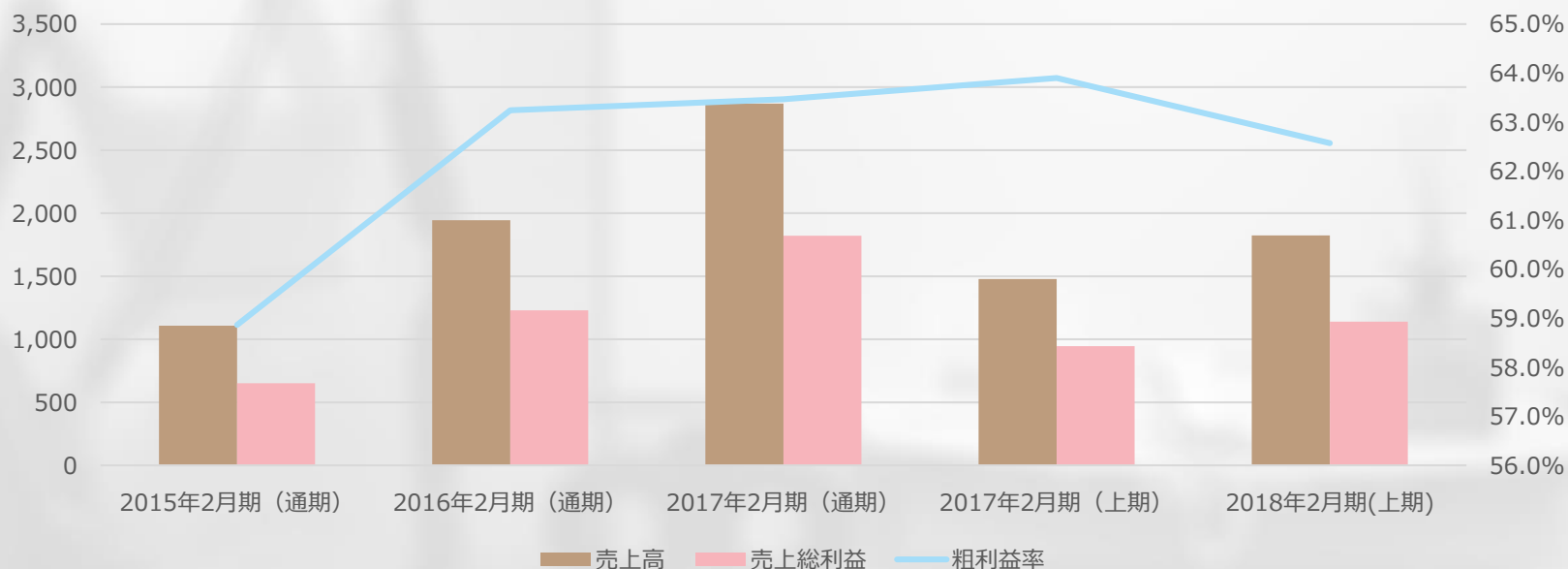
(単位：百万円)

	2017年2月期 上期実績	対売上高比	2018年2月期 上期実績	対売上高比	対前期比増減額	対前期増減率
売上高	1,478	100.0%	1,823	100.0%	344	23.3%
売上原価	533	36.1%	682	37.4%	149	28.0%
売上総利益	945	63.9%	1,140	62.6%	195	20.7%
販売費及び一般管理費	615	41.6%	743	40.8%	128	20.8%
販売促進費	161	11.0%	222	12.2%	60	37.1%
営業利益	329	22.3%	396	21.8%	67	20.5%
営業外損益	▲2	▲0.2%	0	0.0%	2	-
経常利益	326	22.1%	397	21.8%	70	21.5%
特別損益	-	-	-	-	-	-
税金等調整前四半期純利益	326	22.1%	397	21.8%	70	21.5%
法人税等合計	113	7.7%	122	6.7%	8	7.8%
四半期純利益	212	14.4%	274	15.1%	61	28.9%

# 売上高・売上総利益・粗利益率の推移

(単位：百万円)

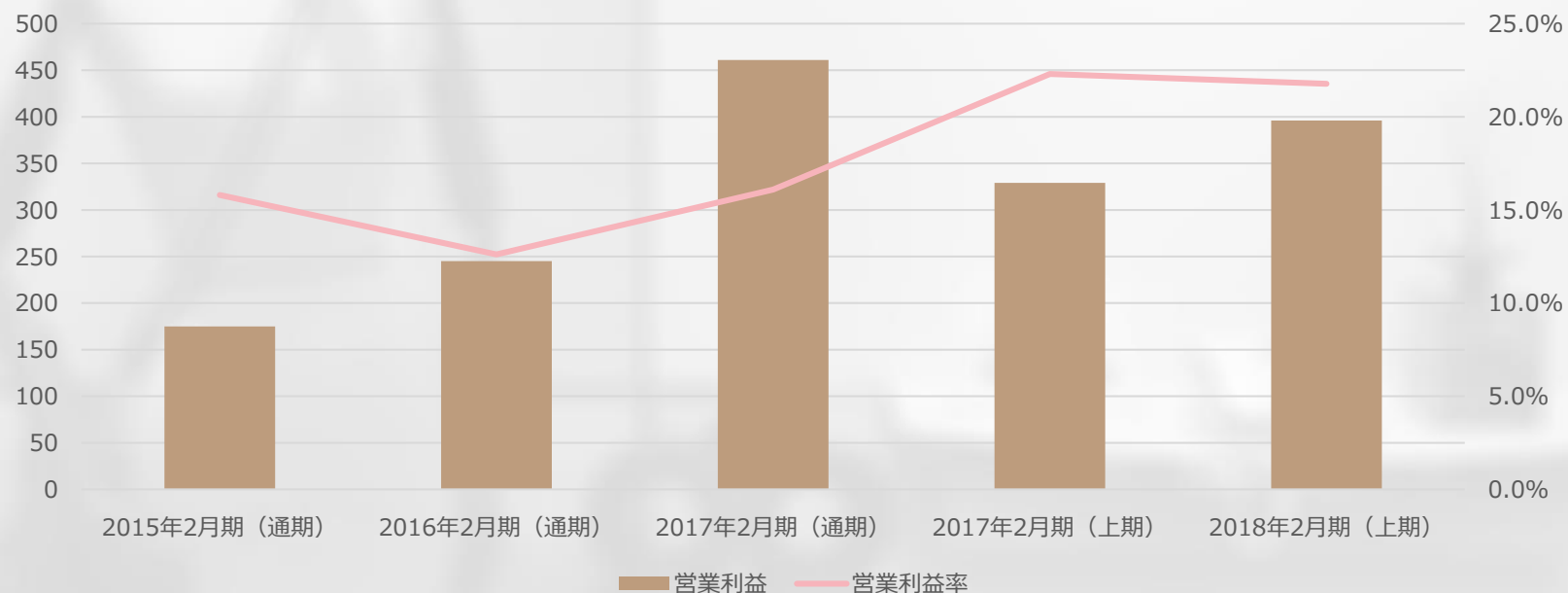
	2015年2月期 通期 (単体)	2016年2月期 通期 (連結)	2017年2月期 通期 (連結)	2017年2月期 上期 (連結)	2018年2月期 上期 (連結)
売上高	1,108	1,944	2,869	1,478	1,823
売上総利益	652	1,229	1,821	945	1,140
粗利益率	58.9%	63.2%	63.5%	63.9%	62.6%



# 営業利益・営業利益率の推移

(単位：百万円)

	2015年2月期 通期 (単体)	2016年2月期 通期 (連結)	2017年2月期 通期 (連結)	2017年2月期 上期 (連結)	2018年2月期 上期 (連結)
営業利益	175	245	461	329	396
営業利益率	15.8%	12.6%	16.1%	22.3%	21.8%



# 2018年2月期 第2四半期 連結貸借対照表

ATAO

KOBE

(単位：百万円)

	2017年 2月期	2018年2月期 2Q	対前期末比 増減額		2017年 2月期	2018年2月期 2Q	対前期末比 増減額
流動資産	1,308	1,513	204	流動負債	389	343	▲ 46
現金及び預金	698	678	▲ 20	買掛金	77	21	▲ 55
売掛金	210	319	109	一年内返済予定の 長期借入金	23	23	-
商品	369	477	107	未払法人税等	101	131	29
その他	30	38	7	その他	187	167	▲ 20
固定資産	188	203	14	固定負債	104	95	▲ 8
有形固定資産	120	129	8	長期借入金	76	64	▲ 11
無形固定資産	6	6	0	退職給付に係る負債	5	7	1
投資その他の資産	60	67	6	資産除去債務	22	24	1
資産合計	1,497	1,717	219	負債合計	494	439	▲ 54
				純資産	1,003	1,277	274
				資本金	127	127	-
				資本剰余金	117	117	-
				利益剰余金	758	1,033	274
				負債純資産合計	1,497	1,717	219

【総資産】 前期末比219百万円増の1,717百万円  
売上高増加に伴い売掛金が109百万円、商品が107百万円増加

【負債合計】 前期末比54百万円減の439百万円  
買掛金が55百万円減少

【純資産】 利益剰余金の増加により前期末比274百万円増の1,277百万円  
自己資本比率は74.4%



(単位：百万円)		
	2017年2月期上期	2018年2月期上期
営業活動によるCF	74	16
投資活動によるCF	▲ 44	▲ 24
財務活動によるCF	69	▲ 11
現金及び現金同等物の増減額	99	▲ 20
現金及び現金同等物の期首残高	246	698
現金及び現金同等物の四半期末残高	345	678

現金及び現金同等物は、前期末比20百万円減の678百万円

【営業活動によるCF】 16百万円の収入

増加要因：税金等調整前四半期純利益397百万円

減少要因：売上債権の増加109百万円、棚卸資産の増加107百万円、法人税等の支払101百万円

【投資活動によるCF】 24百万円の支出

減少要因：有形固定資産の取得18百万円

【財務活動によるCF】 11百万円の支出

減少要因：長期借入金の返済11百万円

(単位：百万円)

部門名	2017年 2月期 通期	売上比	2017年 2月期 上期	売上比	2018年 2月期 上期	売上比	対前期比 増減額	対前期比 増減率
インターネット販売	1,491	52.0%	866	58.6%	1,078	59.1%	211	24.4%
店舗販売	1,218	42.5%	543	36.8%	646	35.5%	102	18.9%
その他	159	5.5%	67	4.6%	98	5.4%	30	44.9%
合計	2,869	100.0%	1,478	100.0%	1,823	100.0%	344	23.3%

## 【インターネット販売】

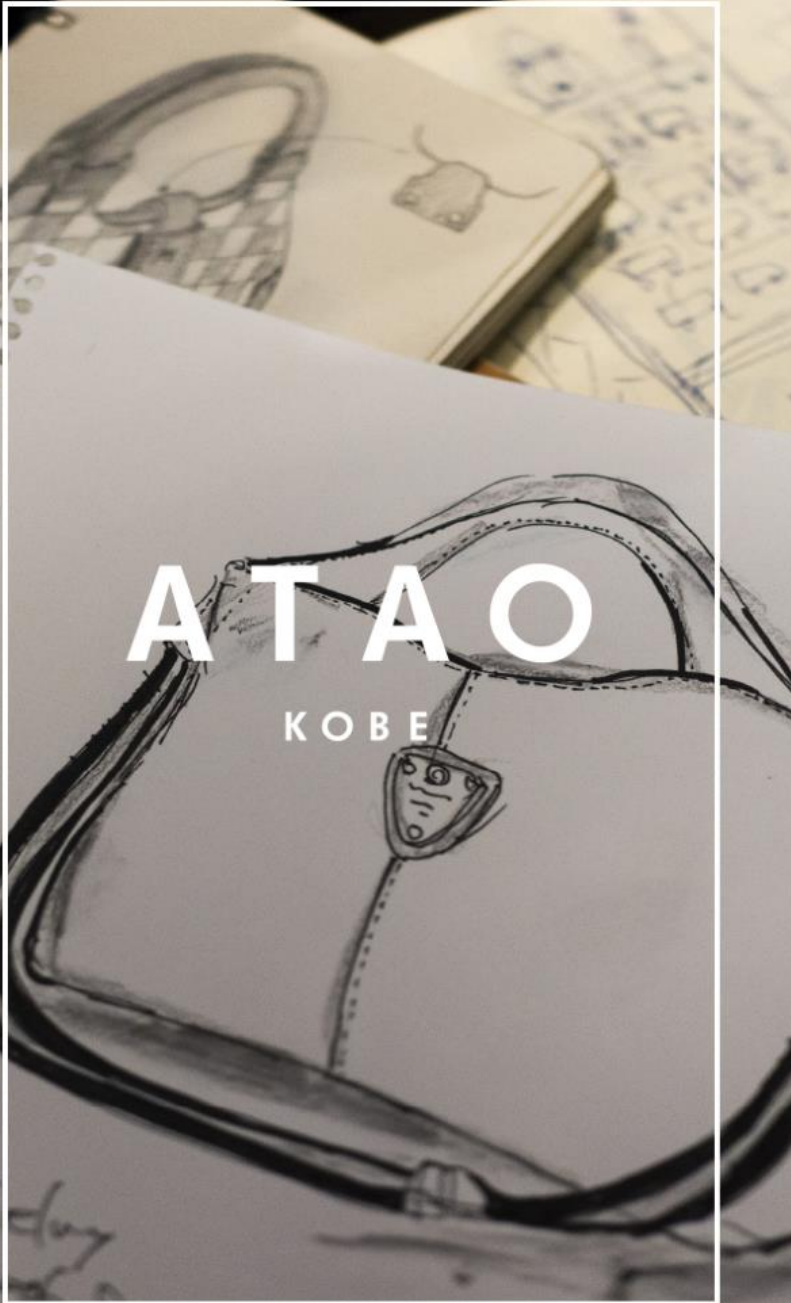
ATAOを中心にプロモーション戦略が奏功

## 【店舗販売】

既存店の増収、新店は中長期でのブランド育成

## 【その他】

ROBERTA増収、新ブランドILEMERの売上高寄与



# 2018年2月期 通期決算見通し

# 2018年2月期の連結業績予想

	(単位：百万円)			
	2017年2月期 通期実績	2018年2月期 2Q実績	2018年2月期 通期予想	前年同期比 増減率
売上高	2,869	1,823	3,330	16.0%
営業利益	461	396	500	8.3%
経常利益	444	397	500	12.5%
親会社株主に帰属する当期純利益	303	274	340	12.1%
1株当たり当期純利益（円）※	50.09	43.91	54.38	—

※1株当たり当期純利益（円）は2017年9月1日付の株式分割（3分割）後の数字

**通期業績予想は、**

**売上高は、前期比16.0%増の3,330百万円**

**営業利益は、前期比8.3%増の500百万円**

**当期純利益は、前期比12.1%増の340百万円**

**通期業績予想に対する第2四半期の進捗率は、**

**売上高で54.8%、営業利益で79.4%、当期純利益で80.7%**

**業績変動等を考慮し、通期の業績予想は据え置き**



# 事業トピックス

IANNE銀座 マロニエゲート出店

新卒採用活動

ILEMER 公式LINEスタンプ

株式分割（3分割）の実施

# IANNE銀座 マロニエゲート出店

ATAO  
KOBE



2017年3月15日オープン  
IANNE 銀座マロニエゲート店

マイナビ2018

最終更新日：2017/3/31

マイナビコード215068 正社員 既卒可 マイナビだけでエントリー 上場企業

(株)スタジオアタオ [ATAO、IANNE、ROBERTA DI CAMERINO、ILEMER]

専門店 (アパレル・ファッション関連)

商社 (アパレル・ファッション関連)

通販・ネット販売

アパレル (メーカー)

本社 東京都、兵庫県 資本金 1億2,707万円

売上高 2015年2月期 1,100百万円 2016年2月期 1,700百万円 2017年2月期 2,869百万円 従業員 50名

募集人数 1~5名

## 会社紹介記事



個性の異なる4ブランドを展開しています。女性ファッションから、人気女優のドラマでの使用も多数。本物志向のお客様を魅了し、ファンを増やし続けています。



スタッフがスタジオアタオ商品のコーギー・ファン。年2回長期連休の取得も可能で海外旅行に行くメンバーも。またパリにある職場環境で高い社員定着率を誇っています。

活躍のフィールドは多彩。仕事を楽しく、自分自身の可能性へチャレンジしませんか？



「前職は接客業。接客で学ぶ中で身につけた接客スキルを活かしたい」という思いから、アタオに入社しました。

■神戸発の人気ブランド  
当社は「ファッションにエンタテインメント」を理念に掲げ、神戸のファッションエリア田原町から始まったブランド「ATAO (アタオ)」を中心に、バック及び財布などの企画・販売を行う会社です。「正地味ラインのトレンドコートに似合うバッグ」をコンセプトにデザインされた「ATAO」のほかに、パリ発ブランドとして始めた「IANNE (イアンネ)」、イタリア人ファッションデザイナーのシズリナー・カメリーノが監修した「Bag」を中心とした「Roberta di Camerino (ロベータ ディカメリーノ)」、オーストラリアキャラクターのプレミアムエコバッグを中心に展開する「ILEMER (イルメル)」の個性の異なる4つのブランドを展開。スタジオアタオの展開を実現しています。

■時代に負けないモノづくりが強い  
私は学生の頃から起業を志すため、2005年2月にスタジオアタオを設立しました。幸いにも設立から数年は多くの人々から愛用される商品開発の経験豊富なスタッフが在籍されたことで、大手百貨店から出店依頼を受けるなど、順調に事業を拡大し、業績も右肩上がりです。当社の強みは「トレンドに左右されない商品企画と、定番商品を人気商品化するノウハウ」、O2O (オンラインとオフラインの連携が連携し合うこと) の強みを活かしながら、「ブランドのファン」を生み出し、長期的・安定的な事業展開に取り組んでいます。

■次世代を担う新卒採用は重要  
現在は国内に神戸、有明町など大都市圏の出張店・営業拠点を展開中。フランス・パリのメトロ圏近くに「IANNE」のギャラリーショップも展開。また、インターネット空間も活用しています。これまでブランド価値を維持するため、1年に1回の出店ペースでしたが、今後は新卒の販売スタッフを採用・育成し、年間20店舗出店していきます。2017年3月に「IANNE銀座店」の出店を予定しています。

■奨励の奨励を担う販売員  
当社の販売スタッフは全員正社員。商品販売だけでなく、SNS・ブログによる本格的なオンラインマーケティング、全国各地で開催される期間限定ショップへの参加、海外出張など多彩な活躍のフィールドがあり、社員一人ひとりの可能性を伸ばす土壌の中で作業し、自分らしい働き方を創っています。あなたも「スタジオアタオファミリー」になって、ぜひやりがいを感じてください。

【代表取締役社長 鶴岡 謙也】

特集記事

ファッションビジネス特集

商品を愛する気持ちが、よりよいお店づくりに繋がっています。

メンバー紹介



お客様の心に響く、丁寧な接客を目指して。

ドラマや雑誌でも頻りに取り上げられる機会が多い『ATAO』。こだわりの商品たちに魅了された社員たちが、自身の思いを込めて販売をしているのも大きな特徴だ。先輩社員たちの入社後の日々を覗いてみよう。

深澤 聖さん  
ATAO 新宿店 店長  
2012年入社

篠野 美和さん  
ATAO 横浜店  
2012年入社

お客様層が幅広いATAO。一人ひとりに合った接客を心がけています。



学生時代はファッションを学んでいました。インターンシップで販売を経験し、一番自分に似合う仕事だと実感。アパレルの販売職を3年半勤め、「服以外の販売もしてみたい」と考えた頃にATAOのウェブサイトを見、そこから伝わる雰囲気におかれ、当社の門を叩きました。

入社以来、小田原百貨店内にある新宿店に勤務しています。当社の商品は一点一点、職人さんの手によって大切に作られていて、季節セールも行っており、そのため、非常に丁寧な接客を心がけており、一人ひとりに似合う、落ち着いた言葉遣いと笑顔で接客することを大切にしています。リピーターの方が多いのも特徴で、10代から70代まで幅広いお客様が来店くださるので、若い年代の方には、私が実際にどう使っているかなど使い方を提案させていただくこともありますが、ATAOは流行し、左右されないシンプルでデザインのものや機能性の高い商品が多く、華やかさのない使い回しと味わいが深まっていくのも魅力のひとつ。自身の愛用の財布やバッグをお景せながら接客することもしばしばです。

ATAOの真似は、形、サイズ感、色の似せようも重要なので、ライクスタイルは合わせて着るのが魅力です。私服

2018年4月度入社 新卒採用  
創業以来、初めての新卒採用を実施、入社予定人数は5名  
2019年度も新卒採用は継続 (10名程度を採用予定)



# ILEMER 公式LINEスタンプ



**重大発表！  
公式LINEスタンプ登場！**

こんにちは、ILEMERオンラインです。本日は、皆さまに嬉しいお知らせです★  
イルメールのLINEスタンプが登場しました！！  
イルメールのデザイナーおき下ろしのイルメールワールド♪  
可愛いスタンプが全24種類！  
※※※ LINE STOREでチェックして下さい(AA)

**ILEMER  
LINE スタンプ登場！**

旦那、元気だしな。  
Ah...  
家政婦じゃないけど見た

**7/7  
発売開始！**

LINE STOREにて販売開始

パッケージブランド「イルメール」の公式スタンプ。  
イルメール島で暮らすイマリーちゃんペンギンのKP。  
それを囲う奇妙な仲間たちは、この島で毎日楽しく暮らしています。



キャラクタービジネスの一環として、  
2017年7月7日にILEMER公式LINEスタンプを発売

# 株式分割（3分割）の実施

2017年8月31日を基準日（効力発生日9月1日）として、1株につき3株の割合をもって株式を分割いたしました。

## 分割により増加する株式数

① 株式分割前の発行済株式総数	2,084,000株
② 今回の分割により増加する株式数	4,168,000株
③ 株式分割後の発行済株式総数	6,252,000株
④ 株式分割後の発行可能株式総数	24,000,000株

## 株式分割の目的

株式を分割することにより、当社株式の投資単位当たりの金額を引き下げ、当社株式の流動性を高めるとともに、投資家層の更なる拡大を図る

ポイントアプリ リリース

ATAO名古屋松坂屋店 新規出店予定

新作リリース 2017A/W

# ポイントアプリ リリース

ATAO  
KOBE

スタジオアタオ公式アプリ  
詳しい登録方法についてはこちら

Available on the  
App Store

TAO STUD  
AV

SHOP STAFF BLOG

ANDROID APP ON  
Google play

既存顧客へのサービス強化等のため、2017年9月1日よりデジタルポイントサービスがスタート

# ATAO名古屋松坂屋店 11月3日新規出店予定

ATAO  
KOBE



# 新作リリース 2017 A/W

ATAO  
KOBÉ

## ATAO ダックワーズ



## ROBERTA クロノ・アモーレ

## ILEMER FUWAFUWA (iPad・PCケース)



## IANNE エクラン





ATAO  
KOBE

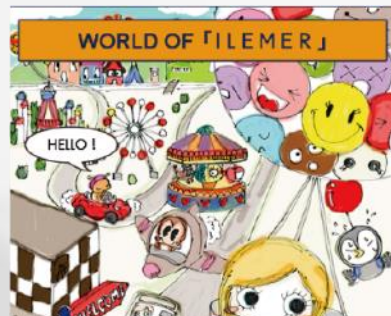
# Appendix スタジオアタオについて



# スタジオアタオの企業コンセプト



# 『ファッションにエンタテイメントを』







# スタジオアタオが展開するブランドについて

スタジオアタオの世界観を実現する  
4つのブランド

		ATAO KOBÉ	IANNE	ROBERTA DI CAMERINO	ILEMER
<b>コンセプト</b>		神戸（日本） 機能性・デザイン	パリ（フランス） デザイン・感性	ヴェネツィア（イタリア） デザイン・歴史	イルメール島（夢の国） デザイン・キャラクター
<b>ターゲット層</b>		20代～30代前半	20代後半～40代前半	30代前半～50代	10代後半～20代
<b>中心 価格帯</b>	<b>バッグ</b>	3.0～6.0万円	4.5～10.0万円	4.2～15.0万円	1.5～2.0万円
	<b>財布</b>	2.2～3.2万円	3.0～3.7万円	3.3～3.5万円	—

店舗やポップアップショップといったリアルでの仕掛け、  
接点を持った顧客をネットへ誘導し、具体的な購買へ

SNSの役割 = 顧客の創造



- ブランド強化⇔商品化⇔販売（店舗⇔ネット）・PR⇔顧客、という独自の回遊型売上拡大モデルの、それぞれのプロセスを常にリフレッシュ、リニューアル、強化し続けることで、売上モメンタムが継続する

スタジオアタオのビジネスモデルの特徴  
回遊型売上拡大モデル

ATAO  
K O B E

店舗は首都圏、関西都心部のみ。  
百貨店のポップアップショップを年10回程度のペース



ATAO  
K O B E

神戸本店（神戸国際会館）  
大丸神戸店  
新宿店（小田急百貨店）  
有楽町店（マルイ）  
横浜店（ジョイナス）  
名古屋店（大丸松坂屋）  
※11月3日新規出店予定



IANNE

ヒルトン本店  
神戸店（神戸国際会館）  
横浜店（ジョイナス）  
銀座店（マロニエゲート）  
パリギャラリー



ROBERTA  
DI  
CAMERINO

ロベルタ本店（有楽町）

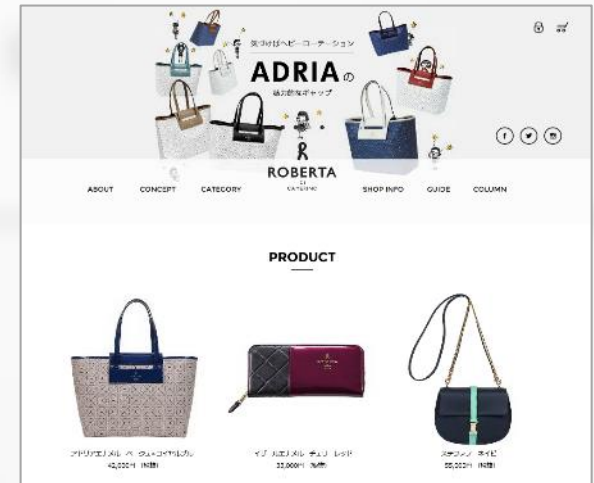
## スタジオアタオのビジネスモデルの特徴 ポップアップショップの展開



2018年2月期第2四半期までにおいて、合計5回実施させていただきました。  
ATAO（博多阪急、名古屋松坂屋）  
IANNE（新宿小田急）  
ILEMER（名古屋松坂屋、有楽町マルイ）

# スタジオアタオのビジネスモデルの特徴 回遊型売上拡大モデル

## ネット販売でも、ブランドを大切にし、値引きはしないポリシー





## IR連絡先

東京本社 管理部

TEL : 03-6226-2772

Mail: [ir-kanri@atao.co.jp](mailto:ir-kanri@atao.co.jp)