



株式会社DDホールディングス

2018年2月期 第2四半期累計
決算補足説明資料Ⅰ（業績・財務情報）

2017年10月23日

証券コード：3073



連結業績

業績トピックス



2017年10月12日付で2018年2月期第2四半期（累計）連結業績予想の上方修正（通期予想は据え置き）

	売上高	営業利益	経常利益	親会社株主に 帰属する 四半期純利益	1株当たり 四半期純利益
	百万円	百万円	百万円	百万円	円 銭
前回発表予想（A）	20,000	1,000	950	450	59.07
今回修正予想（B）	20,851	1,607	1,612	1,090	143.09
増減額（B - A）	851	607	662	640	
増減率	4.3%	60.7%	69.8%	142.2%	
（ご参考）前期第2四半期実績 （2017年2月期第2四半期）	14,972	565	534	284	38.54

連結業績



(単位：百万円)

売上高	14,972	20,851	5,879	39.3%	既存店昨対102.3%で推移したことに加え、当第2四半期より連結となる子会社2社の業績が加わった
売上原価	3,169 21.2%	4,721 22.6%	1,551	49.0%	1.5point
売上総利益	11,803 78.8%	16,130 77.4%	4,327	36.7%	▲1.5point
販売費及び 一般管理費	11,237 75.1%	14,523 69.6%	3,285	29.2%	順調な売上推移により、 固定費である地代家賃比率が▲2.1point, ▲5.4point 減価償却費▲0.6point
営業利益	565 3.8%	1,607 7.7%	1,041	184.2%	売上高の増額に加えて、 3.9point 継続したコストダウン費用の効率化により大幅増益
経常利益	534 3.6%	1,612 7.7%	1,078	201.7%	4.2point
親会社株主に帰属する 四半期純利益	284 1.9%	1,090 5.2%	805	283.1%	3.3point

セグメント別業績 -売上高-



(単位：百万円)

売上高	2017年2月期 第2四半期	2018年2月期 第2四半期	増減額	増減率	コメント
国内飲食	10,246	15,741	5,495	53.6%	(株)ゼットン、(株)商業藝術の連結子会社化による増加
海外飲食	732	767	35	4.8%	(株)ゼットンの子会社であるzetton.inc (ハワイ) 3店舗の売上増及びシンガポール退店による売上減
アミューズ メント	3,993	4,342	348	8.7%	2018年2月期第2四半期既存店売上前年同期比 106.2%と好調に推移
合計	14,972	20,851	5,879	39.3%	

※注 当第1四半期連結累計期間より、経営管理区分の見直しを行った結果、「飲食事業」と「ライセンス事業」を集約し、「飲食事業」として表示する方法に変更しております。

セグメント別業績 -営業利益-



(単位：百万円)

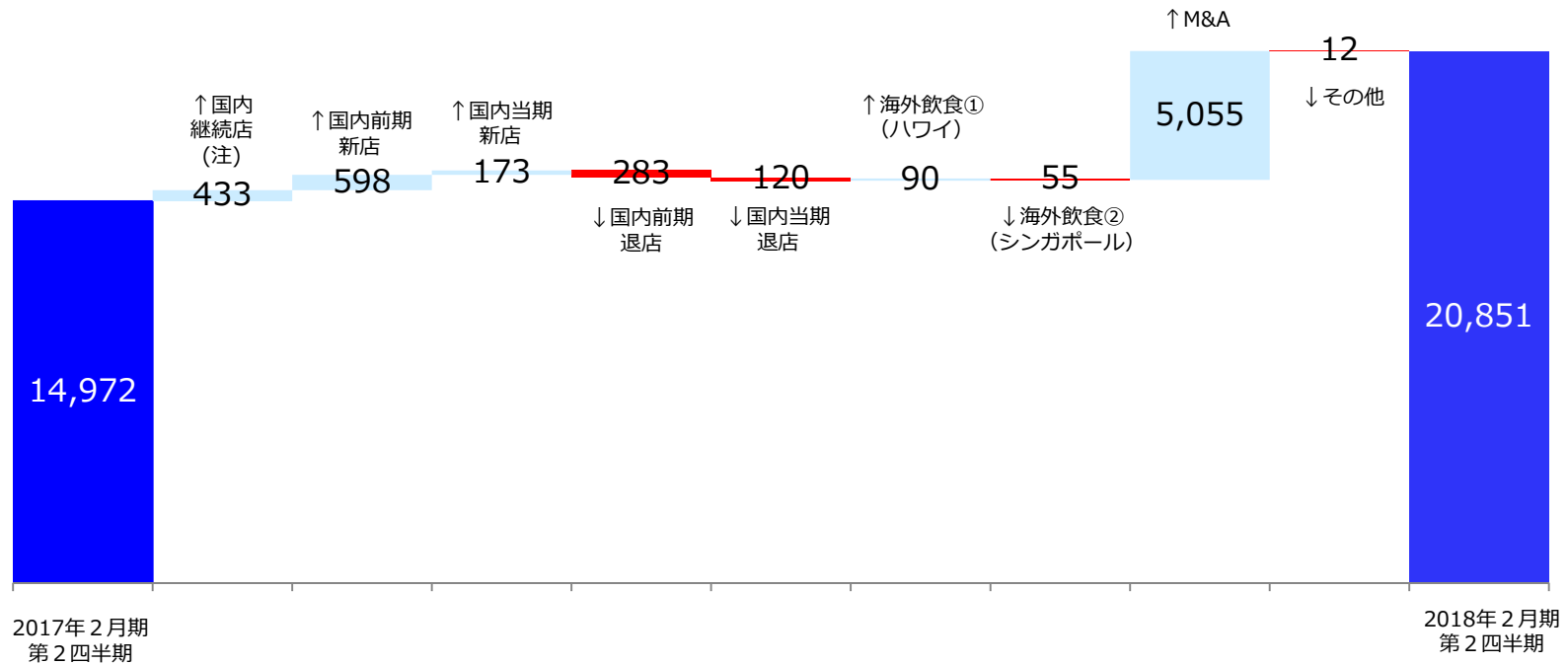
営業利益	2017年2月期 第2四半期	2018年2月期 第2四半期	増減額	増減率	コメント
国内飲食	1,043 10.2%	2,063 13.1%	1,020	97.8% 2.9point	(株)ゼットン、(株)商業藝術の連結子会社化による増加
海外飲食	-124 -	-30 -	94	-	ハワイウェディングの増収による赤字幅縮小
アミューズ メント	545 13.7%	865 19.9%	320	58.7% 6.3point	厳選立地への出店による早期黒字化や ビリヤード・ダーツ・カラオケ業態店舗の好調によ り増益
本部調整	-897	-1,291	-393	-	
合計	565 3.8%	1,607 7.7%	1,041	184.2% 3.9point	

※注 当第1四半期連結累計期間より、経営管理区分の見直しを行った結果、「飲食事業」と「ライセンス事業」を集約し、「飲食事業」として表示する方法に変更しております。

売上高対前年増減要因

2018年2月期 第2四半期においては(株)ゼットン、(株)商業藝術の連結子会社化にともなう増加

(単位：百万円)

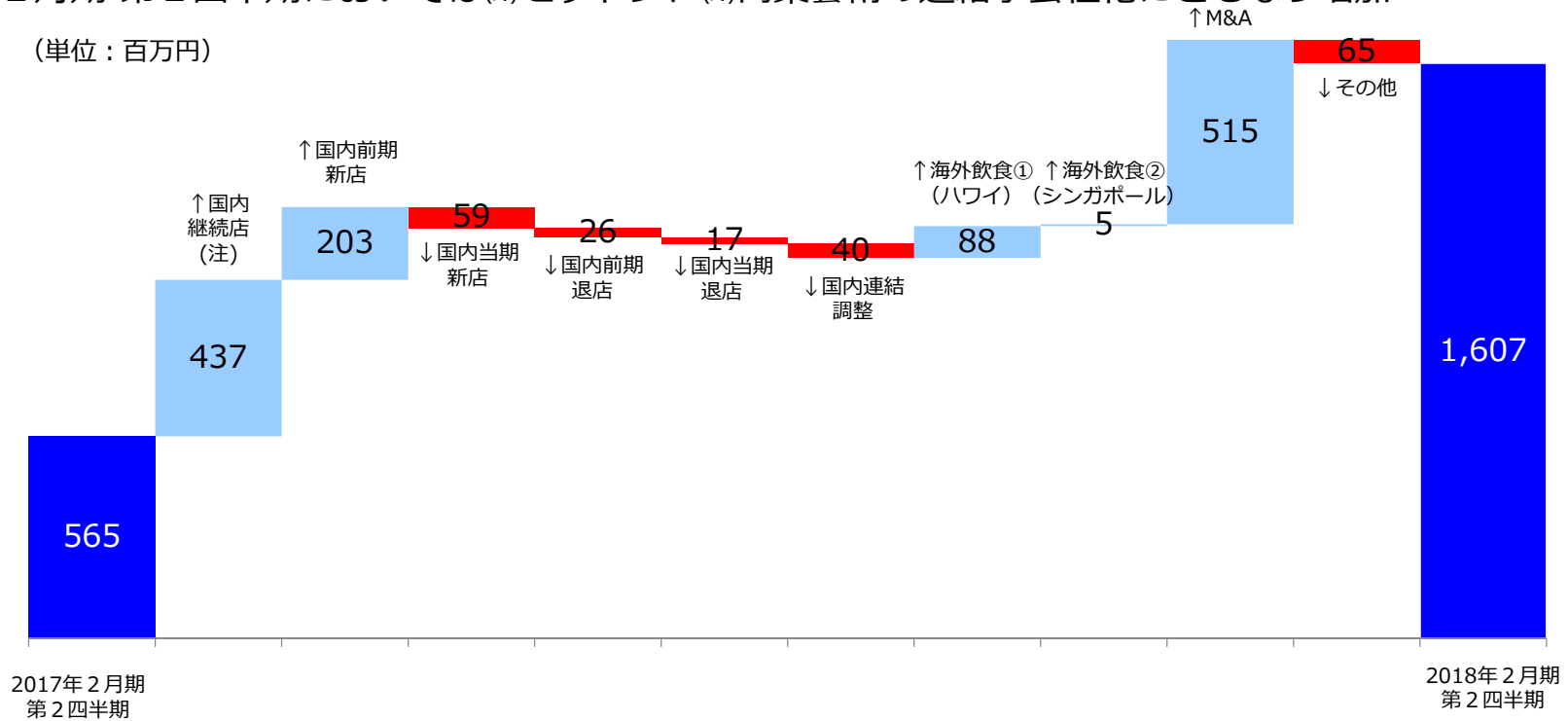


※注 国内継続店とは2017年2月末日時点で継続して1年以上営業している国内の店舗とする（前期新店を除く）

営業利益対前年増減要因

2018年2月期 第2四半期においては(株)ゼットン、(株)商業藝術の連結子会社化にともなう増加

(単位：百万円)

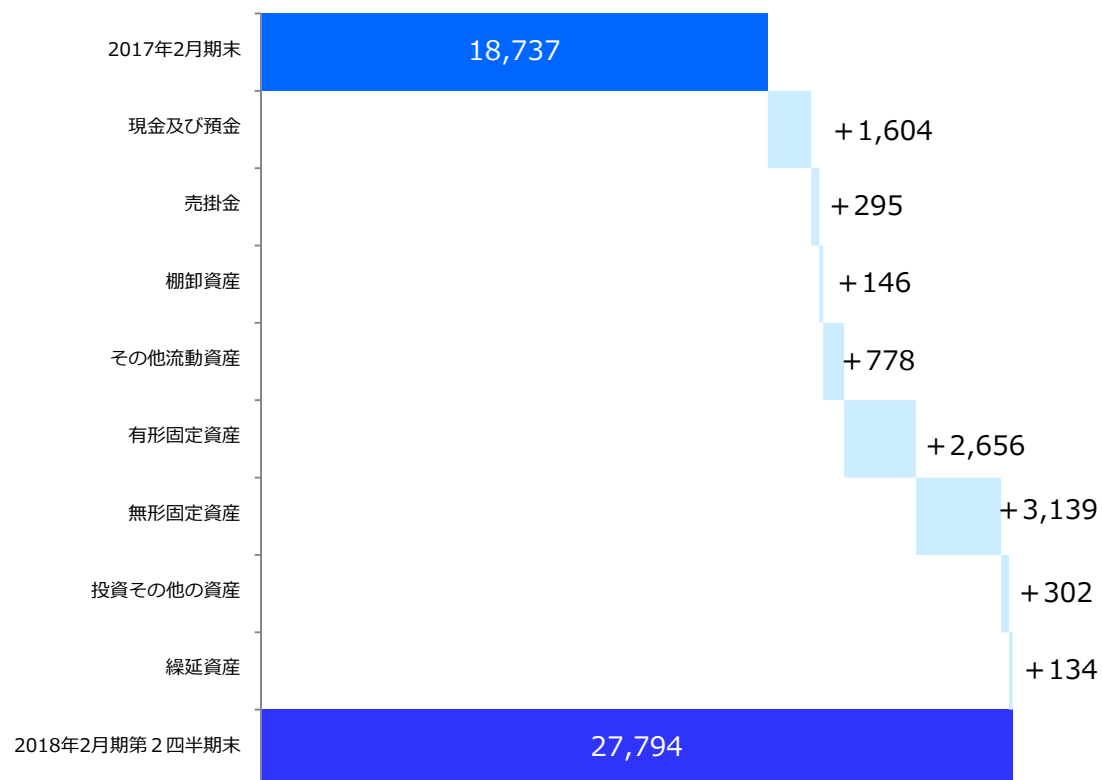


※注 国内継続店とは2017年2月末日時点で継続して1年以上営業している国内の店舗とする（前期新店を除く）

連結B/S 資産の部サマリー



(単位：百万円)

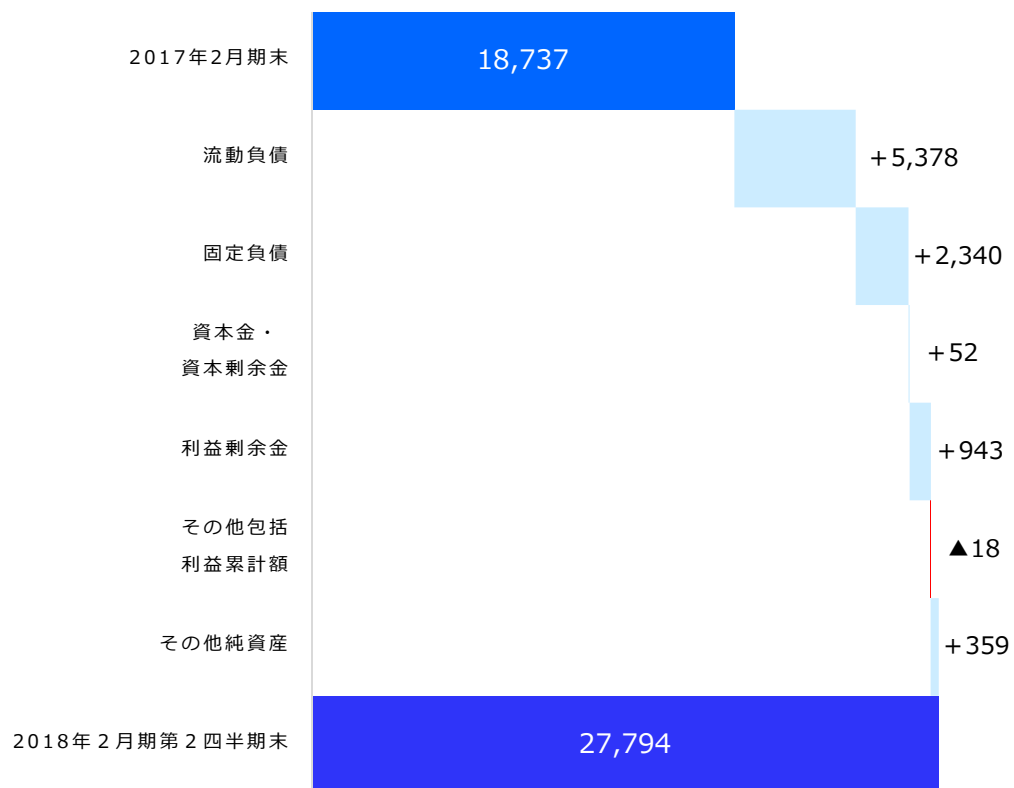


コメント	
【流動資産】	+2,824
● 現金及び預金	+1,604
● 売掛金	+295
● 前払費用	+145
● 預け金	+486
【固定資産】	+6,097
● 有形固定資産	+2,656
● 無形固定資産	+3,139
・ のれん	+3,112
● 投資その他の資産	+302
・ 投資有価証券	▲1,271
・ 差入保証金	+1,139
● 繰延資産	+134
・ 開業費(The Sailing)	+134
【資産合計】	+9,056

連結B/S 負債・純資産の部サマリー



(単位：百万円)



コメント	
【流動負債】	+5,378
● 短期借入金	+2,100
● 1年以内長期借入金	+1,014
● 未払費用	+579
● 前受金	+180
【固定負債】	+2,340
長期借入金	+2,024
リース債務	+47
資産除去債務	+339
【純資産】	+1,337
● 資本金・資本剰余金	+52
● 利益剰余金	+943
● 非支配株主持分	+359
【負債・純資産合計】	+9,056

連結C/F サマリー



(単位：百万円)

	2017年2月期 第2四半期	2018年2月期 第2四半期	増減額
営業活動によるキャッシュ・フロー	1,371	1,603	+232
投資活動によるキャッシュ・フロー	-2,524	-1,781	+742
フリー・キャッシュフロー	-1,153	-177	+975
財務活動によるキャッシュ・フロー	1,276	1,529	+252
現金及び現金同等物の増加額	60	1,313	+1,252
連結の範囲変更に伴う現金及び現金同等物の増加額	-	731	+731
現金及び現金同等物の期末残高	3,968	6,891	+2,922

店舗数及び出退店状況



	2017年2月期 通期				2018年2月期 通期予想(期初計画)				2017年2月期 第2四半期				2018年2月期 第2四半期※注1,2			
	新規 出店	業態 変更	退店	期末 店舗数	新規 出店	業態 変更	退店	期末 店舗数	新規 出店	業態 変更	退店	期末 店舗数	新規 出店	業態 変更	退店	期末 店舗数
国内 飲食事業	14	8	6	218	14	7	4	228	6	6	3	214	152	2	5	368
海外 飲食事業	0	0	4	3	1	0	1	3	0	0	4	3	3	0	0	3
アミューズ メント事業	7	-1	2	52	2	0	1	53	6	1	0	53	1	0	0	53
直営 店舗数	21	8	12	273	17 (▲4)	7 (▲1)	6 (▲6)	284 (+12)	12	6	7	270	156 (+144)	2 (▲4)	5 (▲2)	424 (+154)
ライセンス 事業	0	0	1	8	0	0	0	8	0	0	1	8	8 (8)	0	1	15
店舗総数	21	8	13	281	17 (▲4)	7 (▲1)	6 (▲7)	292 (+11)	12	6	8	278	164 (+152)	2 (▲4)	6 (▲2)	439 (+161)

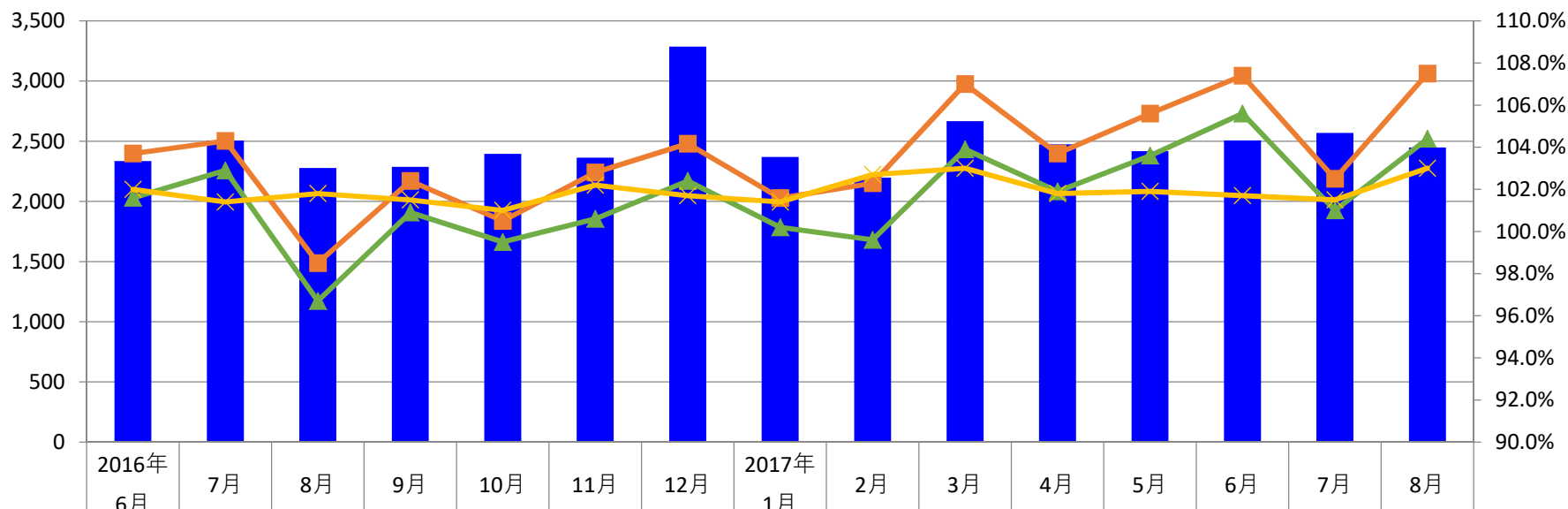
※注1 国内飲食事業の新規出店数152店舗のうち、2017年6月1日より連結子会社化した㈱ゼットン及び㈱商業藝術の店舗145店舗が含まれております。

※注2 海外飲食事業の新規出店数3店舗は、2017年6月1日による連結子会社化した㈱ゼットンが運営する3店舗であります。

国内全店 売上高・客数・客単価 前年同月比



(単位：百万円)

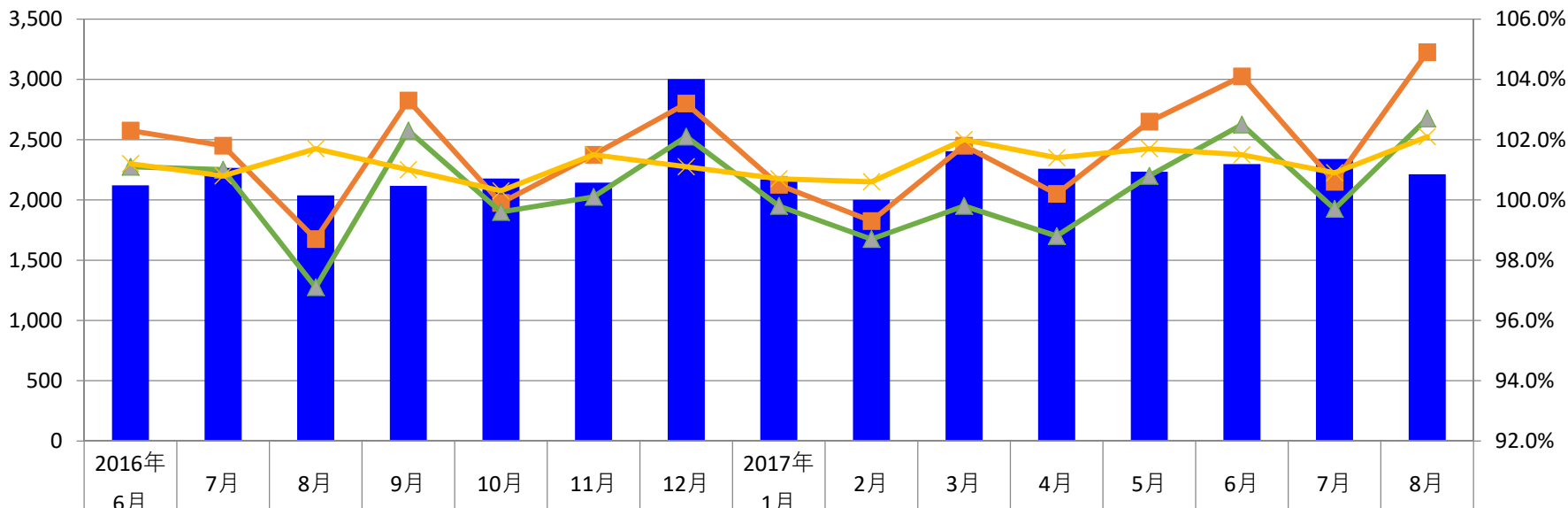


■ 売上高	2,335	2,506	2,278	2,287	2,395	2,363	3,286	2,370	2,197	2,667	2,473	2,417	2,507	2,569	2,448
■ 売上高	103.7%	104.3%	98.5%	102.4%	100.5%	102.8%	104.2%	101.6%	102.3%	107.0%	103.7%	105.6%	107.4%	102.5%	107.5%
▲ 客数	101.6%	102.9%	96.7%	100.9%	99.5%	100.6%	102.4%	100.2%	99.6%	103.9%	101.9%	103.6%	105.6%	101.0%	104.4%
✕ 客単価	102.0%	101.4%	101.8%	101.5%	101.0%	102.2%	101.7%	101.4%	102.7%	103.0%	101.8%	101.9%	101.7%	101.5%	103.0%

国内既存店 売上高・客数・客単価 前年同月比



(単位：百万円)



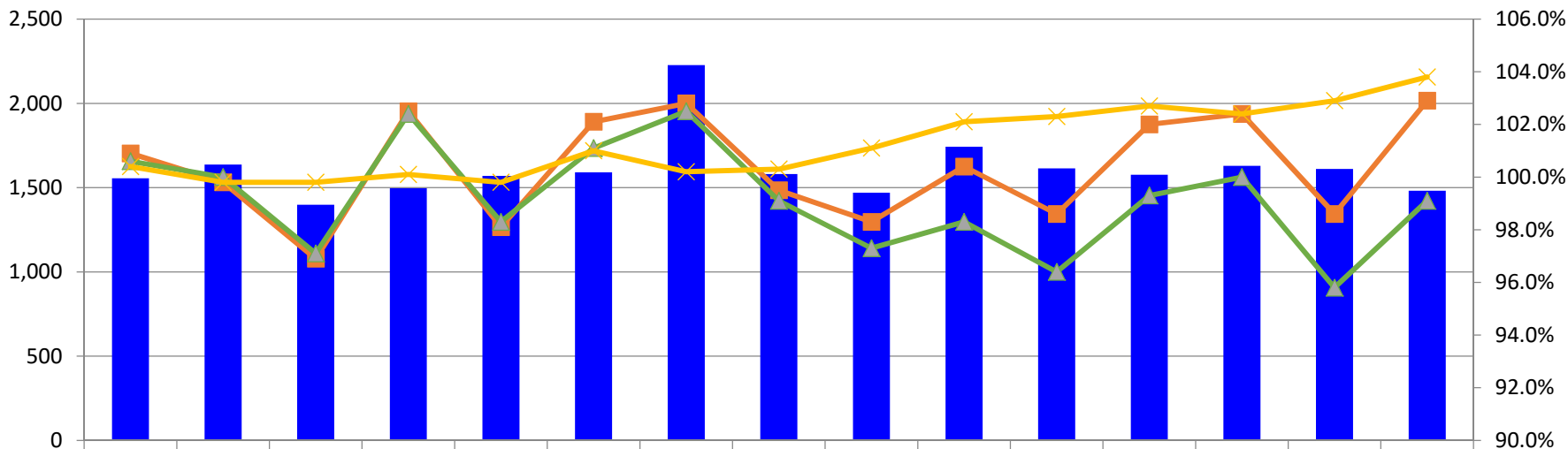
■ 売上高	2,122	2,266	2,038	2,117	2,178	2,144	3,003	2,171	2,001	2,405	2,259	2,234	2,297	2,340	2,213
■ 売上高	102.3%	101.8%	98.7%	103.3%	99.9%	101.5%	103.2%	100.5%	99.3%	101.8%	100.2%	102.6%	104.1%	100.6%	104.9%
▲ 客数	101.1%	101.0%	97.1%	102.3%	99.6%	100.1%	102.1%	99.8%	98.7%	99.8%	98.8%	100.8%	102.5%	99.7%	102.7%
✕ 客単価	101.2%	100.8%	101.7%	101.0%	100.3%	101.5%	101.1%	100.7%	100.6%	102.0%	101.4%	101.7%	101.5%	100.9%	102.1%

国内飲食既存店

売上高・客数・客単価 前年同月比



(単位：百万円)



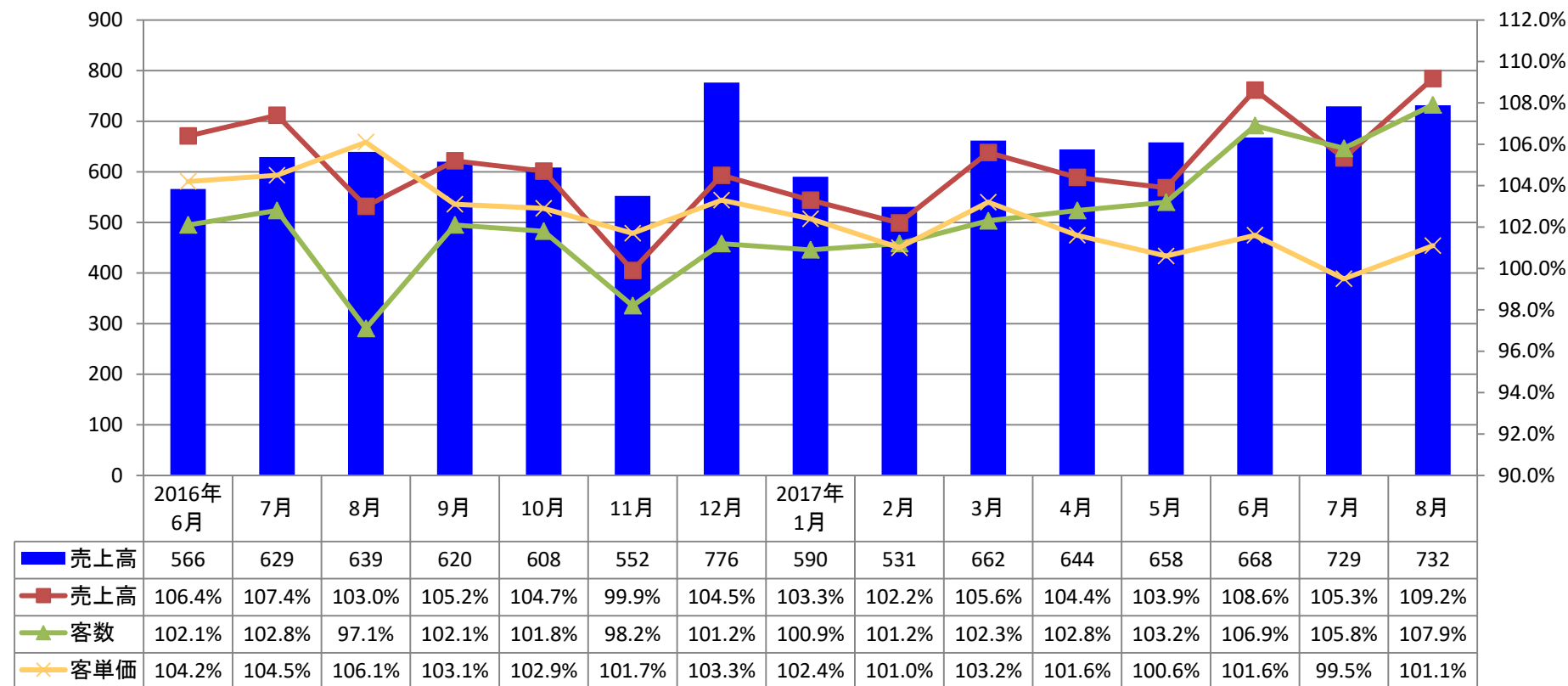
	2016年 6月	7月	8月	9月	10月	11月	12月	2017年 1月	2月	3月	4月	5月	6月	7月	8月
■ 売上高	1,555	1,637	1,398	1,497	1,569	1,591	2,227	1,581	1,470	1,743	1,614	1,576	1,629	1,611	1,482
■ 売上高	100.9%	99.8%	96.9%	102.5%	98.1%	102.1%	102.8%	99.5%	98.3%	100.4%	98.6%	102.0%	102.4%	98.6%	102.9%
▲ 客数	100.6%	100.0%	97.1%	102.4%	98.3%	101.1%	102.5%	99.1%	97.3%	98.3%	96.4%	99.3%	100.0%	95.8%	99.1%
✕ 客単価	100.4%	99.8%	99.8%	100.1%	99.8%	101.0%	100.2%	100.3%	101.1%	102.1%	102.3%	102.7%	102.4%	102.9%	103.8%

国内アミューズメント既存店

売上高・客数・客単価 前年同月比



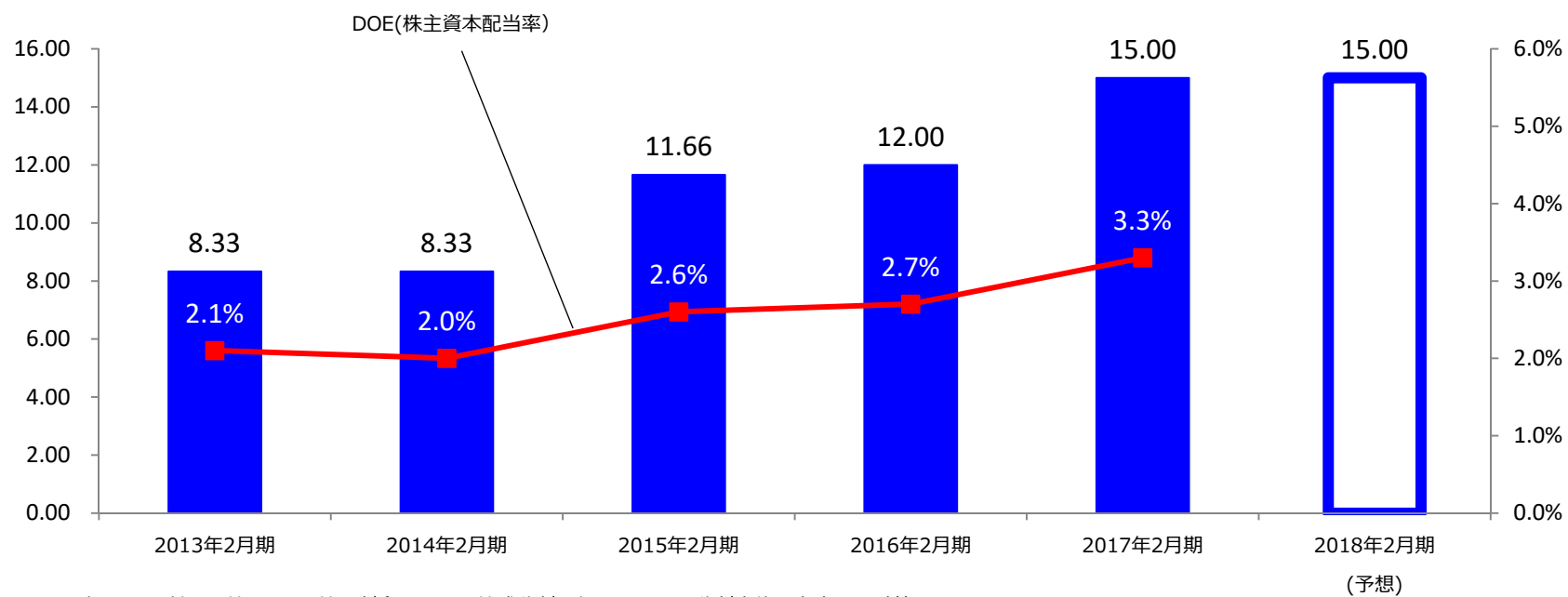
(単位：百万円)



配当実績／予想



(単位：円)



※注1 2015年3月1日付で1株につき3株の割合をもって株式分割を行っており、分割実施を考慮して計算しております。

※注2 DOE (株主資本配当率) は、年間配当額÷自己資本にて算出

本資料につきましては、株主・投資家の皆様への情報提供のみを目的としたものであり、売買の勧誘を目的としたものではありません。また、本資料における将来予想に関する記述につきましては、目標や予測に基づいており、確約や保証を与えるものではありません。将来における当社の業績が、現在の当社の将来予想と異なる結果になることがある点を認識された上でご利用ください。

尚、業界等に関する記述につきましても、信頼できると思われる各種データに基づいて作成されていますが、当社はその正確性、完全性を保証するものではありません。

本資料は、株主・投資家の皆様がいかなる目的にご利用される場合においても、株主・投資家の皆様ご自身のご判断と責任においてご利用されることを前提にご提示させていただくものであり、当社はいかなる場合においてもその責任を負いません。

お問合せ先

経営企画本部 IR部

T E L : 03-6858-6082

F A X : 03-6858-6083

E-mail : ir@dd-holdings.com



DD HOLDINGS