



平成 29 年 12 月 15 日

各 位

会 社 名	株式会社 タナベ経営
代表者の役職氏名	代表取締役社長 若松 孝彦 (コード番号 9 6 4 4 ・ 東証一部)
連絡者の役職氏名	取締役経営管理本部長 松永 匡弘
電 話 番 号	0 6 - 7 1 7 7 - 4 0 0 0

組織変更および人事異動に関するお知らせ

この度、下記のとおり組織変更および人事異動を決定いたしましたので、お知らせいたします。

記

1. 組織変更（平成 30 年 4 月 1 日付）

（1）目的

現在、推進している中期ビジョン「Tanabe Vision 2020」で掲げる C&C（コンサルティング&コングロマリット）戦略（コンサルティング領域の多角化戦略）の推進体制をさらに強化し、クライアントへより専門性の高い価値を提供すべく、現組織体制を機能強化・拡充いたします。

（2）概要（別添「組織図（平成 30 年 4 月 1 日付）」ご参照）

①「経営会議」を新設し、経営に関する全般的な重要事項を検討する常設の会議体といたします。

②戦略総合研究所

- a. 人材開発機能を強化するため、「FCCブランディング」「人材開発」「コンサルタントアカデミー」を統合し、名称を「FCCアカデミー」といたします。
- b. コンサルタントがクライアントへの付加価値の提供に専念できる環境を整備するため、戦略ドメイン&マネジメント研究会の運営業務等、全社に共通するコンサルティングサポート業務を一括して担う「クライアントリレーション」を新設いたします。

③コンサルティング戦略本部

- a. 「コンサルティング戦略本部」を「経営コンサルティング本部」へと名称変更いたします。
- b. 全国のクライアントへ専門性の高いチームコンサルティングを提供する体制の充実を図るため、大阪本部および東京本部の「経営コンサルティング部」を「ドメインコンサルティング部」および「ファンクションコンサルティング部」へと分化いたします。
- c. 全国10都市の事業所における「人材開発部」「総務部」をそれぞれ「人材開発コンサルティング部」「コンサルティングサポート部」へと名称変更し、中でも大阪本部および東京本部の「人材開発コンサルティング部」においては、「FCCアカデミーコンサルティング」「FCCセミナー」をそれぞれ新設いたします。
- d. 大阪本部および東京本部のコンサルティングメニュー充実を図るため、「マネジメントパートナーズ本部」が担う事業を両本部へと移管し、以下のように再編いたします。
 - (a) 中小企業向けのコンサルティング事業を担う「ステージアップコンサルティング部」を新設いたします。
 - (b) M&Aアライアンス事業を担う「M&Aアライアンスコンサルティング部」を新設いたします。
 - (c) 金融機関の会員組織に対するコンサルティング事業および行員育成事業を担う「金融ドメインコンサルティング部」を新設いたします。

④S Pコンサルティング本部

- a. 大阪本部の「大阪1部」および「大阪2部」を、それぞれ「S Pコンサルティング1部」「S Pコンサルティング2部」へと名称変更いたします。
- b. 東京本部の「東京1部」「東京2部」「東京3部」「東京4部」「東京5部」を、それぞれ「S Pコンサルティング1部」「S Pコンサルティング2部」「S Pコンサルティング3部」「S Pコンサルティング4部」「S Pコンサルティング5部」へと名称変更いたします。
- c. 「名古屋」を「中部本部」へと昇格いたします。
- d. 「商品部」(仕入購買課・BD管理課)を「S Pディレクション部」(大阪・東京)へと名称変更いたします。
- e. 「管理部」(大阪総務課・東京総務課)を「コンサルティングサポート部」(大阪・東京)へと名称変更し、同部のコンサルティングサポート機能および総務・経理機能を強化いたします。

2. 取締役の異動（平成 30 年 4 月 1 日付）

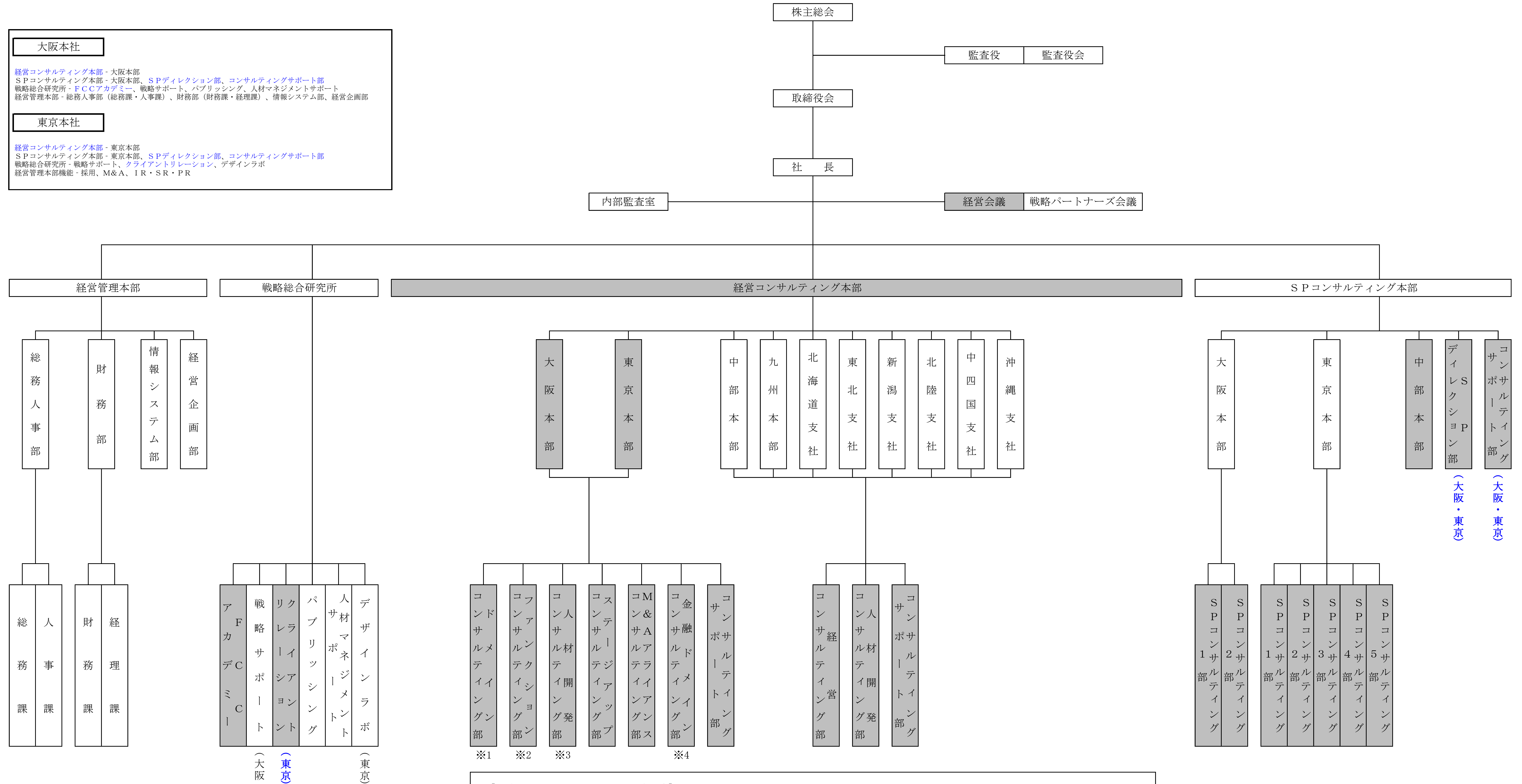
新 役 職 名	氏 名	旧 役 職 名
常 務 取 締 役 経営コンサルティング本部 北海道支社・東北支社担当 兼 ドメインコンサルティング戦略担当	中 村 敏 之	常 務 取 締 役 コンサルティング戦略本部 北海道支社・東北支社担当 兼 ドメイン戦略担当
常 務 取 締 役 経営コンサルティング本部 九州本部・中四国支社担当 兼 ステージアップコンサルティング戦略・ M&Aアライアンスコンサルティング戦略・ 金融ドメインコンサルティング戦略担当	南 川 典 人	常 務 取 締 役 コンサルティング戦略本部 九州本部・中四国支社担当 兼 アライアンス戦略担当
取 締 役 経営コンサルティング本部 金融ドメインコンサルティング戦略担当	中 東 和 男	取 締 役 コンサルティング戦略本部 マネジメントパートナーズ本部担当
取 締 役 経営コンサルティング本部 東京本部・新潟支社担当 兼 ファンクションコンサルティング戦略担当	仲 宗 根 政 則	取 締 役 コンサルティング戦略本部 東京本部・新潟支社担当
取 締 役 経営コンサルティング本部 大阪本部・沖縄支社担当 兼 人材開発コンサルティング戦略担当	藁 田 勝	取 締 役 コンサルティング戦略本部 大阪本部・沖縄支社担当

3. 従業員の異動（平成 30 年 4 月 1 日付）

新 役 職 名	氏 名	旧 役 職 名
経営コンサルティング本部 ステージアップコンサルティング部担当本部長 兼 M&Aアライアンスコンサルティング部担当本部長	三 浦 保 夫	コンサルティング戦略本部 マネジメントパートナーズ本部長
SPコンサルティング本部副本部長 兼 SPコンサルティング本部大阪本部長 兼 SPコンサルティング本部中部本部長	飯 田 和 之	SPコンサルティング本部副本部長 兼 SPコンサルティング本部大阪本部長
SPコンサルティング本部副本部長 兼 SPディレクション部長	脇 阪 佳 人	SPコンサルティング本部副本部長 兼 商 品 部 長
SPコンサルティング本部副本部長 兼 SPコンサルティング本部大阪本部副本部長 兼 SPコンサルティング本部大阪本部 SPコンサルティング 2 部長	足 田 悟 史	SPコンサルティング本部副本部長 兼 SPコンサルティング本部大阪本部副本部長
SPコンサルティング本部 コンサルティングサポート部部長	直 邦 生	SPコンサルティング本部 管 理 部 部 長
SPコンサルティング本部 コンサルティングサポート部部長	椋 野 啓 司	SPコンサルティング本部 管 理 部 部 長（東京）

以上

組織図（平成30年4月1日付）



【組織におけるコンサルティング領域】

※1 ドメインコンサルティング部	※2 ファンクションコンサルティング部	※3 人材開発コンサルティング部
食品・フードサービス	組織・人事戦略	FCCアカデミーコンサルティング
ヘルスケア・ウェルネス	マーケティング	FCCセミナー
住まいと暮らし	ブランディング	
ビジネスモデル	プロモーション	
建設ソリューション	生産性カイカク・BPR	
ロジスティクス	財務戦略	
観光ツーリズム	事業承継	
子育てファミリー	新規事業開発	
	先端技術	
	Web・デジタル	

※4 金融機関の会員組織に対するコンサルティングおよび行員育成

※ 網掛け・青字は変更箇所