



株式会社DDホールディングス

2018年2月期 第3四半期累計
決算補足説明資料Ⅰ（業績・財務情報）

2018年1月16日

証券コード：3073



連結業績

業績トピックス



2018年1月12日付で2018年2月期通期連結業績予想の上方修正

	売上高	営業利益	経常利益	親会社株主に 帰属する 当期純利益	1株当たり 当期純利益
	百万円	百万円	百万円	百万円	円 銭
前回発表予想 (A)	44,500	1,800	1,700	700	91.98
今回修正予想 (B)	45,000	2,300	2,300	1,100	144.14
増減額 (B - A)	500	500	600	400	
増減率	1.1%	27.8%	35.3%	57.1%	
(ご参考) 前期実績 (2017年2月期)	30,509	1,641	1,435	648	86.52

連結業績



(単位：百万円)

	2017年2月期 第3四半期	2018年2月期 第3四半期	増減額	増減率	コメント
売上高	22,307 100.0%	32,763 100.0%	10,456	46.9%	既存店昨対(注1)102.4%と順調に推移 (飲食：100.7%、アミューズメント106.5%) — 当第2四半期より連結子会社2社加わった事での増加
売上原価	4,698 21.1%	7,614 23.2%	2,915	62.1%	前年連結範囲(株ゼットン、(株)商業藝術、(株)The Sailing除く)の売上原価率は、20.7%と前同四半期 下回る水準で推移 2.2point
売上総利益	17,609 78.9%	25,149 76.8%	7,540	42.8%	▲2.2point
販売費及び一般管理費	16,709 74.9%	23,384 71.4%	6,674	39.9%	順調な売上高推移に伴い 主な要因として固定費である、地代家賃：▲2.1point 減価償却費：▲0.6point ▲3.5point
営業利益	899 4.0%	1,765 5.4%	865	96.2%	持株会社体制への移行等の当第3四半期会計期間に 一過性の費用計上があったものの、順調な売上高推移 により1.4point増 1.4point
経常利益	918 4.1%	1,788 5.5%	870	94.7%	1.3point
親会社株主に帰属する 四半期純利益	524 2.4%	1,097 3.3%	573	109.3%	1.0point

※注1 既存店昨対には当第2四半期より連結子会社となった(株)ゼットン及び(株)商業藝術の昨対比は含めておりません。

セグメント別業績 – 売上高 –



(単位：百万円)

売上高	2017年2月期 第3四半期	2018年2月期 第3四半期	増減額	増減率	コメント
国内飲食	15,322	25,181	9,859	64.3%	既存店昨対比(注2)100.7%と順調に推移したことに加え、当第2四半期より(株)ゼットン、(株)商業藝術の2社を連結子会社化したことによる増加
海外飲食	1,042	1,137	95	9.1%	(株)ゼットンの子会社であるZetton.inc(ハワイ)3店舗の売上高増及びシンガポールの退店による売上高減
アミューズメント	5,943	6,444	501	8.4%	既存店売上前年同期比106.5%と好調に推移
合計	22,307	32,763	10,456	46.9%	

※注1 当第1四半期連結累計期間より、経営管理区分の見直しを行った結果、「飲食事業」と「ライセンス事業」を集約し、「飲食事業」として表示する方法に変更しております。

※注2 既存店昨対には当第2四半期より連結子会社となった(株)ゼットン及び(株)商業藝術の昨対比は含めておりません。

セグメント別業績 – 営業利益 –



(単位：百万円)

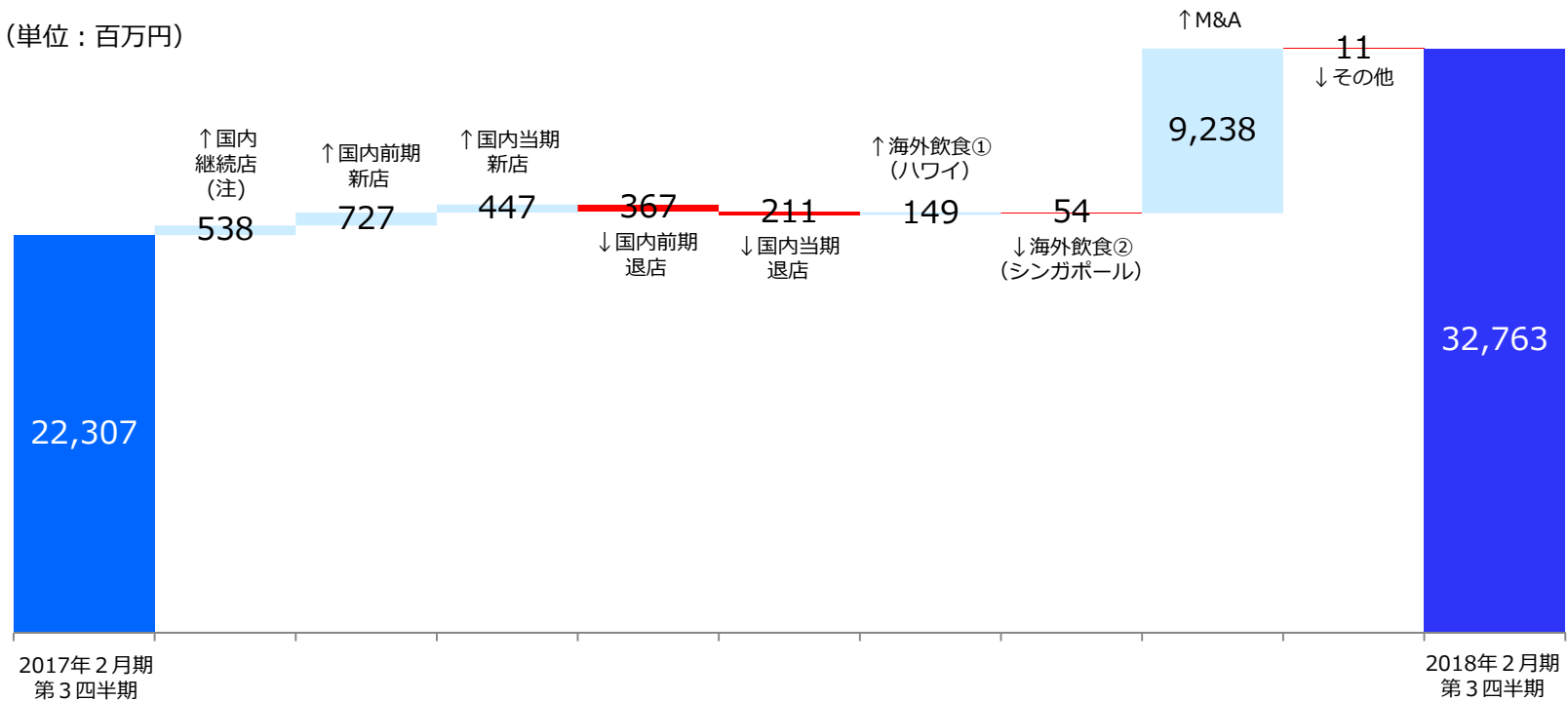
営業利益	2017年2月期 第3四半期	2018年2月期 第3四半期	増減額	増減率	コメント
国内飲食	1,506 9.8%	2,774 11.0%	1,267	84.1% 1.2point	当第2四半期より㈱ゼットン、㈱商業藝術の連結子会社化による増加 京都ウェディング事業を含む15店舗の開業に伴う イニシャルコストの発生
海外飲食	▲170 —	▲45 —	125 —	— —	
アミューズ メント	780 13.1%	1,133 17.6%	352	45.1% 4.4point	ビリヤード・ダーツ・カラオケ業態の好調により増益 新規事業（カプセルホテル）及び新規出店の立ち上げによる イニシャルコストの発生
本部調整	▲1,217	▲2,096	▲879	—	持株会社体制への移行、M&A費用など一過性の費用計上
合計	899 4.0%	1,765 5.4%	865	96.2% 1.4point	

※注 当第1四半期連結累計期間より、経営管理区分の見直しを行った結果、「飲食事業」と「ライセンス事業」を集約し、「飲食事業」として表示する方法に変更しております。

売上高対前年増減要因

2018年2月期 第3四半期においては、既存店が順調に推移したことに加え、当第2四半期より(株)ゼットン、(株)商業藝術の連結子会社に伴う増加

(単位：百万円)

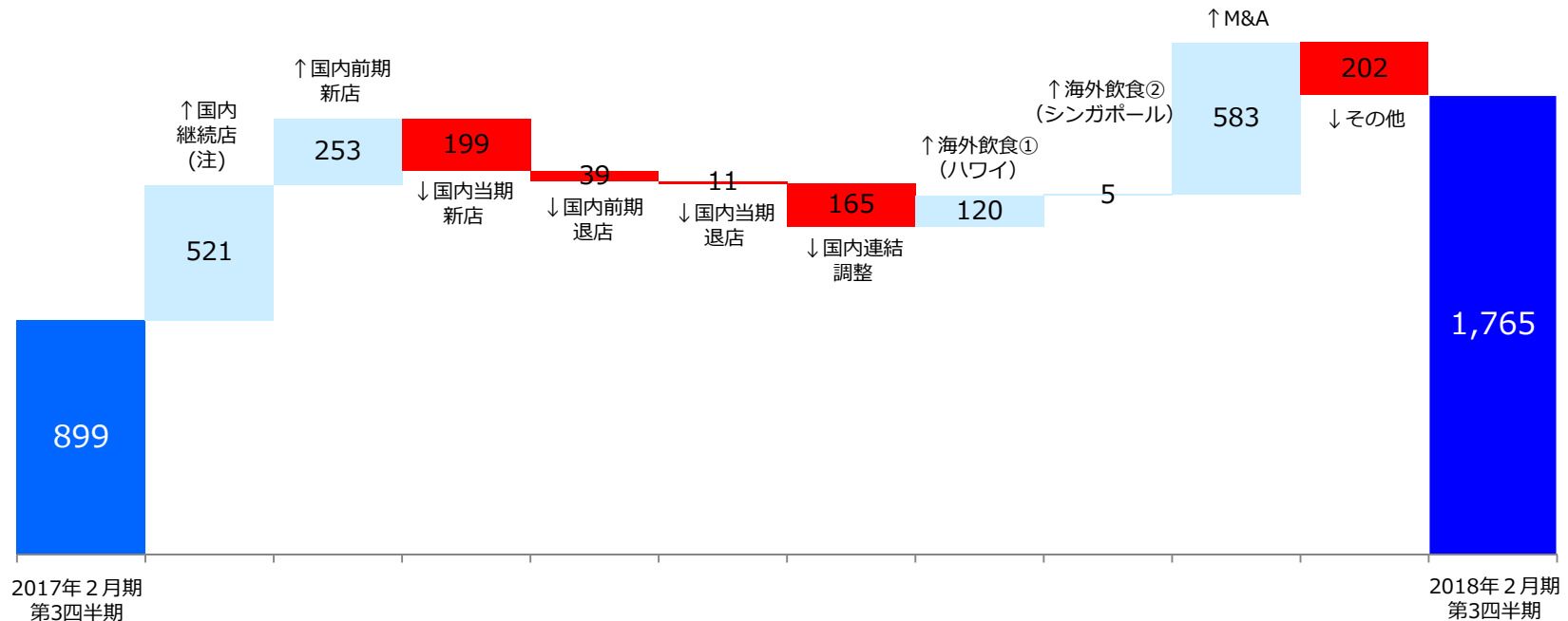


※注 国内継続店とは2017年2月末日時点で継続して1年以上営業している国内の店舗とする（前期新店を除く）

営業利益対前年増減要因

2018年2月期 第3四半期においては、持株会社体制移行等の一過性費用の計上やブライダル等のイニシャルが計上されたものの、(株)ゼットン及び商業藝術の連結子会社化に伴う増加

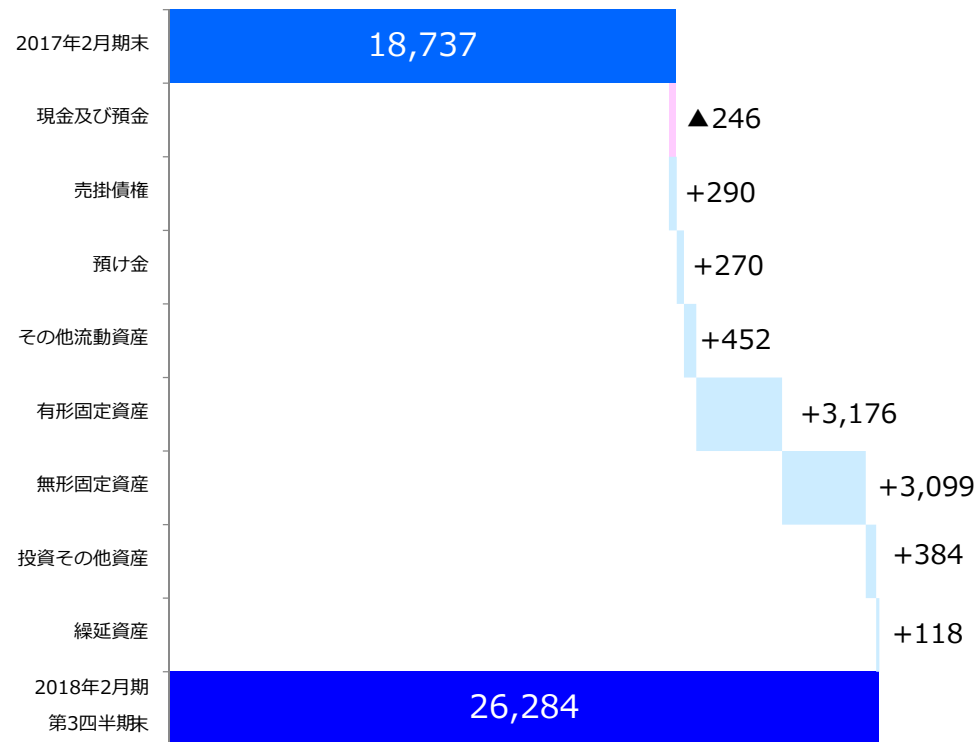
(単位：百万円)



※注 国内継続店とは2017年2月末日時点で継続して1年以上営業している国内の店舗とする（前期新店を除く）

連結B/S 資産の部サマリー

(単位：百万円)

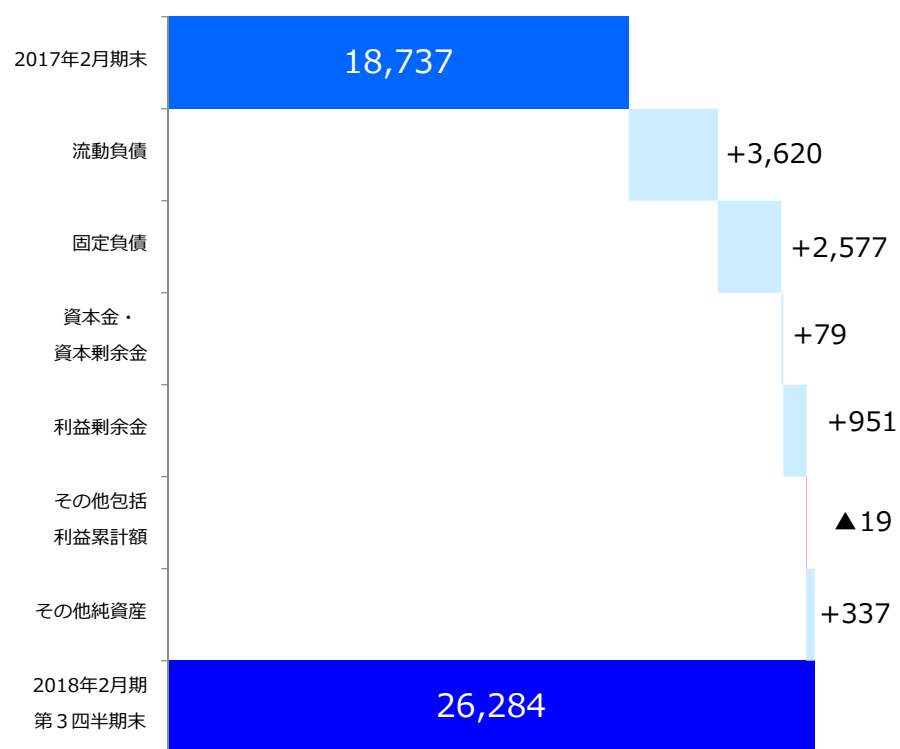


主な増減	
【流動資産】	+768
・ 現金及び預金	▲246
・ 売掛金	+290
・ 前払費用	+183
・ 預け金	+270
【固定資産】	+6,660
● 有形固定資産	+3,176
● 無形固定資産	+3,099
・ のれん	+3,069
● 投資その他の資産	+384
・ 投資有価証券	▲1,269
・ 差入保証金	+1,246
【繰延資産】	+118
・ 開業費(The Sailing)	+118
【資産合計】	+7,547

連結B/S 負債・純資産の部サマリー



(単位：百万円)



主な増減	
【流動負債】	+3,620
● 買掛金	+764
● 短期借入金	+770
● 1年以内長期借入金	+1,246
● 未払費用	+513
【固定負債】	+2,577
長期借入金	+2,248
資産除去債務（固定）	+453
社債	▲60
【純資産】	+1,348
● 資本金・資本剰余金	+79
● 利益剰余金	+951
● 非支配株主持分	+337
【負債・純資産合計】	+7,547

店舗数及び出退店状況



	2017年2月期 通期				2018年2月期 通期予想（期初計画）				2017年2月期 第3四半期				2018年2月期 第3四半期※1			
	新規 出店	業態 変更	退店	期末 店舗数	新規 出店	業態 変更	退店	期末 店舗数	新規 出店	業態 変更	退店	期末 店舗数	新規 出店	業態 変更	退店	期末 店舗数
国内 飲食事業	14	8	6	218	14	7	4	228	9	8	3	216	160	5	5	373
海外 飲食事業	0	0	4	3	1	0	1	3	0	0	4	3	3	0	0	6
ミューズ メント事業	7	▲1	2	52	2	0	1	53	7	1	0	54	3	0	0	55
直営 店舗数	21	8	12	273	17 (▲4)	7 (▲1)	6 (▲6)	284 (+12)	16	8	7	273	166 (+150)	5 (▲6)	5 (▲2)	434 (+154)
ライセンス 事業	0	0	1	8	0	0	0	8	0	0	1	8	8 (8)	0	1	15
店舗総数	21	8	13	281	17 (▲4)	7 (▲1)	6 (▲7)	292 (+11)	16	8	8	281	174 (+148)	5 (▲6)	6 (▲2)	449 (+168)

※国内飲食事業の新規出店数160店舗のうち、2017年6月1日より連結子会社化した(株)ゼットン及び(株)商業藝術の店舗145店舗が含まれております。

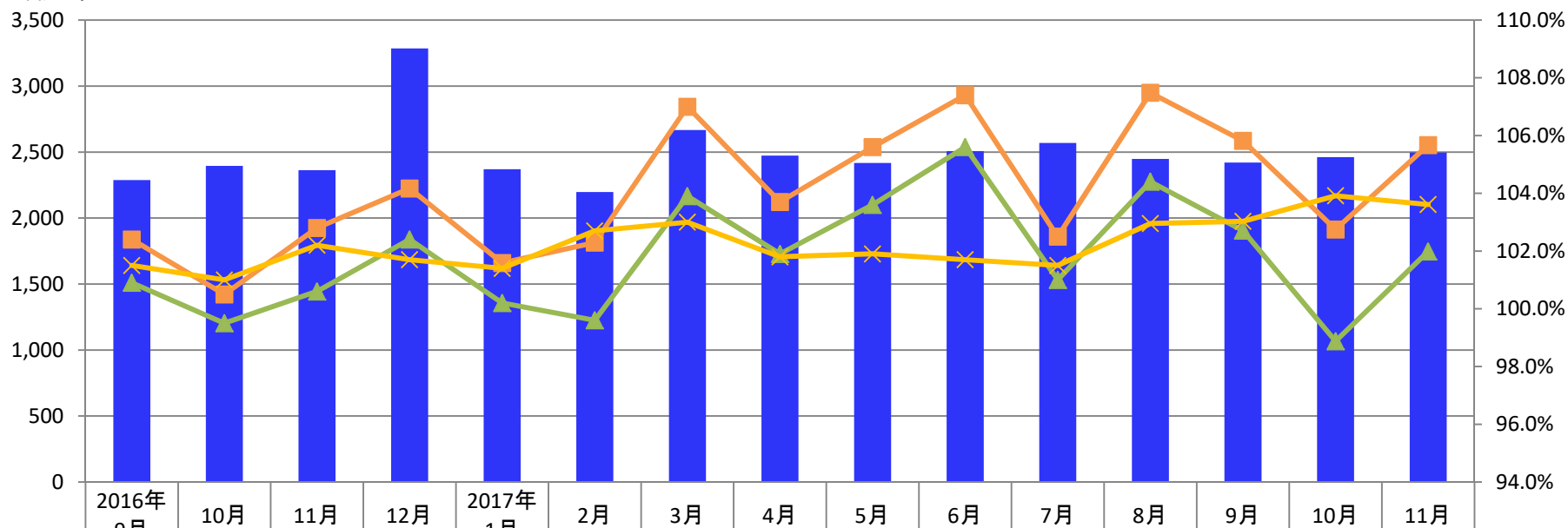
※海外飲食事業の新規出店数3店舗は、2017年6月1日による連結子会社化した(株)ゼットンの店舗3店舗であります。

国内全店

売上高・客数・客単価 前年同月比



(単位：百万円)



	2016年 9月	10月	11月	12月	2017年 1月	2月	3月	4月	5月	6月	7月	8月	9月	10月	11月
■ 売上高	2,287	2,395	2,363	3,286	2,370	2,197	2,667	2,473	2,417	2,507	2,569	2,448	2,420	2,461	2,497
■ 売上高	102.4%	100.5%	102.8%	104.2%	101.6%	102.3%	107.0%	103.7%	105.6%	107.4%	102.5%	107.5%	105.8%	102.7%	105.7%
▲ 客数	100.9%	99.5%	100.6%	102.4%	100.2%	99.6%	103.9%	101.9%	103.6%	105.6%	101.0%	104.4%	102.7%	98.9%	102.0%
× 客単価	101.5%	101.0%	102.2%	101.7%	101.4%	102.7%	103.0%	101.8%	101.9%	101.7%	101.5%	103.0%	103.0%	103.9%	103.6%

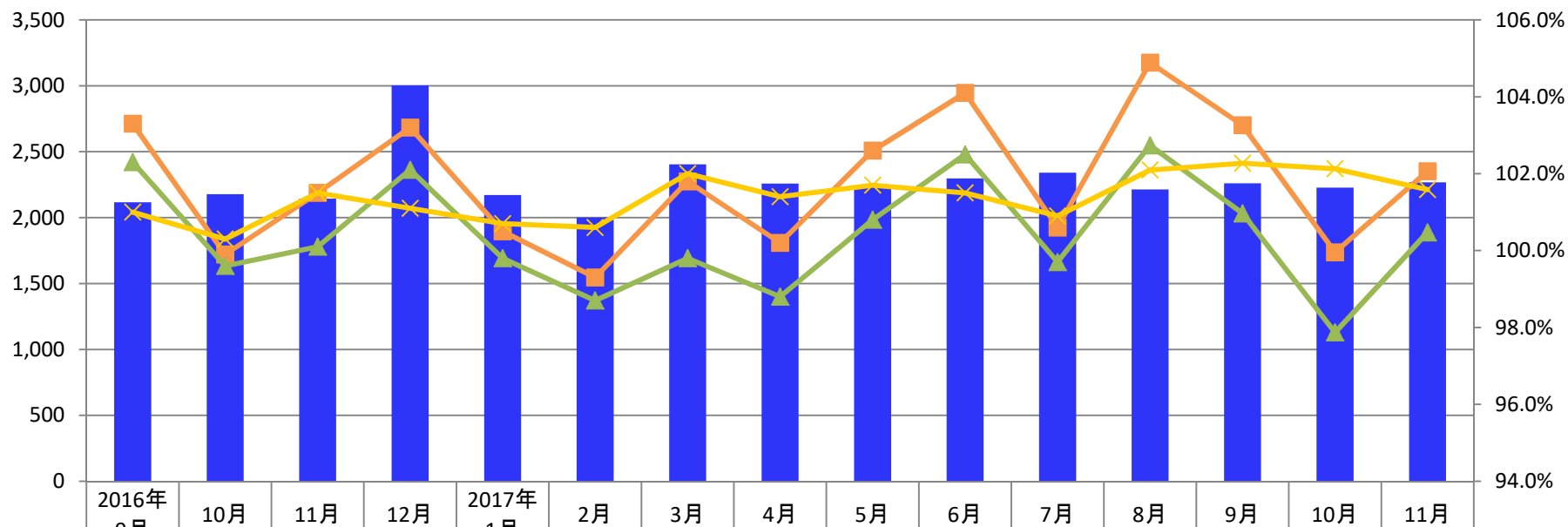
※注1 全店同月比には当第2四半期より連結子会社となった㈱ゼットン及び㈱商業藝術の昨対比は含めておりません。
Copyright © DD Holdings Co., Ltd. All Rights Reserved.

国内既存店

売上高・客数・客単価 前年同月比



(単位：百万円)



■ 売上高	2,117	2,178	2,144	3,003	2,171	2,001	2,405	2,259	2,234	2,297	2,340	2,213	2,260	2,228	2,268
■ 売上高	103.3%	99.9%	101.5%	103.2%	100.5%	99.3%	101.8%	100.2%	102.6%	104.1%	100.6%	104.9%	103.3%	100.0%	102.1%
▲ 客数	102.3%	99.6%	100.1%	102.1%	99.8%	98.7%	99.8%	98.8%	100.8%	102.5%	99.7%	102.7%	101.0%	97.9%	100.5%
✕ 客単価	101.0%	100.3%	101.5%	101.1%	100.7%	100.6%	102.0%	101.4%	101.7%	101.5%	100.9%	102.1%	102.3%	102.1%	101.6%

※注1 全店同月比には当第2四半期より連結子会社となった(株)ゼットン及び(株)商業藝術の昨対比は含めておりません。
Copyright © DD Holdings Co., Ltd. All Rights Reserved.

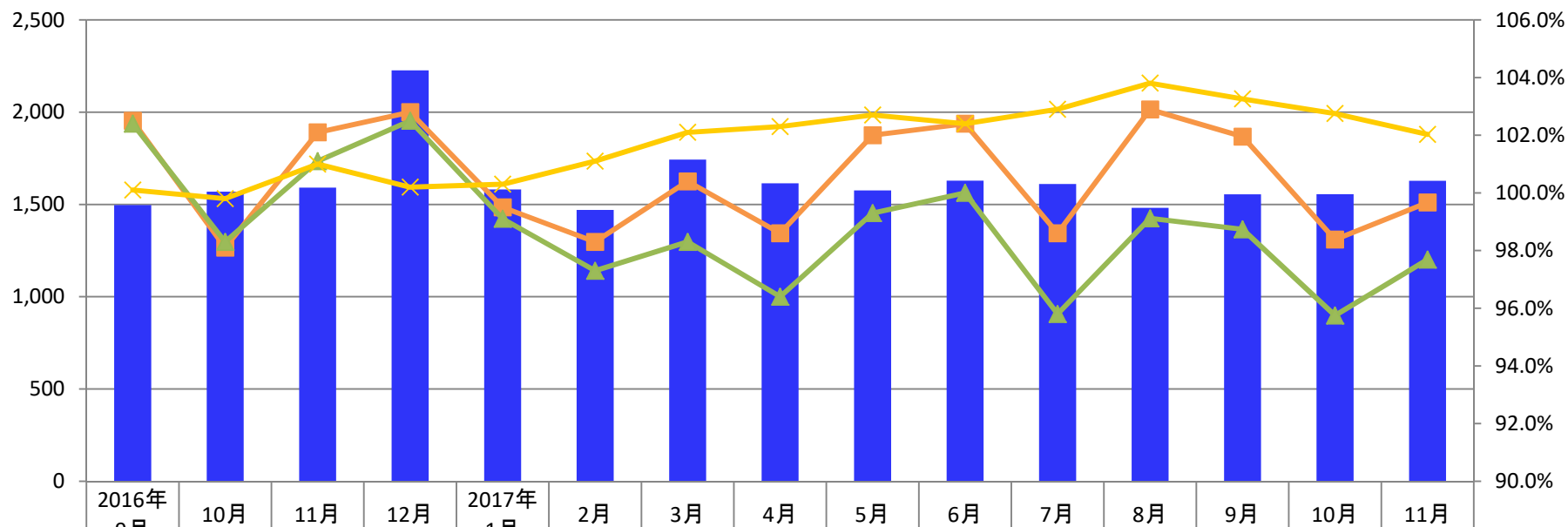
※注 (株)ゼットン及び(株)商業藝術は含まず

国内飲食既存店

売上高・客数・客単価 前年同月比



(単位：百万円)



	2016年 9月	10月	11月	12月	2017年 1月	2月	3月	4月	5月	6月	7月	8月	9月	10月	11月
■ 売上高	1,497	1,569	1,591	2,227	1,581	1,470	1,743	1,614	1,576	1,629	1,611	1,482	1,555	1,556	1,628
■ 売上高	102.5%	98.1%	102.1%	102.8%	99.5%	98.3%	100.4%	98.6%	102.0%	102.4%	98.6%	102.9%	102.0%	98.4%	99.7%
▲ 客数	102.4%	98.3%	101.1%	102.5%	99.1%	97.3%	98.3%	96.4%	99.3%	100.0%	95.8%	99.1%	98.7%	95.7%	97.7%
× 客単価	100.1%	99.8%	101.0%	100.2%	100.3%	101.1%	102.1%	102.3%	102.7%	102.4%	102.9%	103.8%	103.3%	102.8%	102.0%

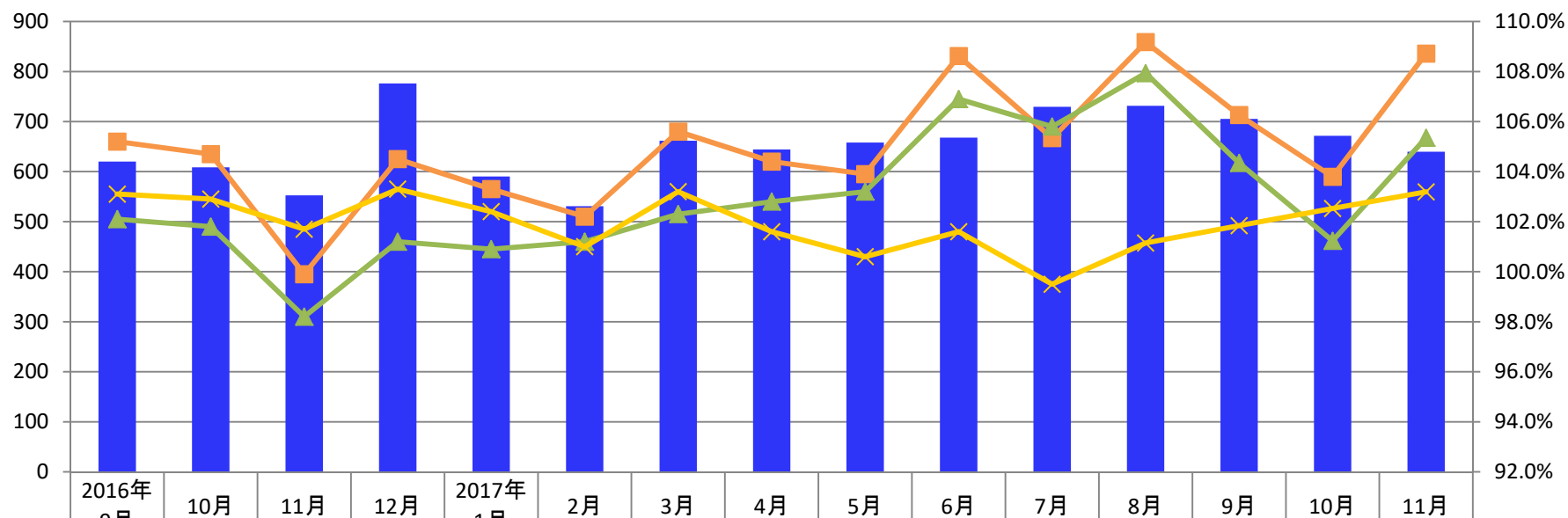
※注1 全店同月比には当第2四半期より連結子会社となった(株)ゼットン及び(株)商業藝術の昨対比は含めておりません。
Copyright © DD Holdings Co., Ltd. All Rights Reserved.

※注 (株)ゼットン及び(株)商業藝術は含まず

国内アミューズメント既存店 売上高・客数・客単価 前年同月比



(単位：百万円)



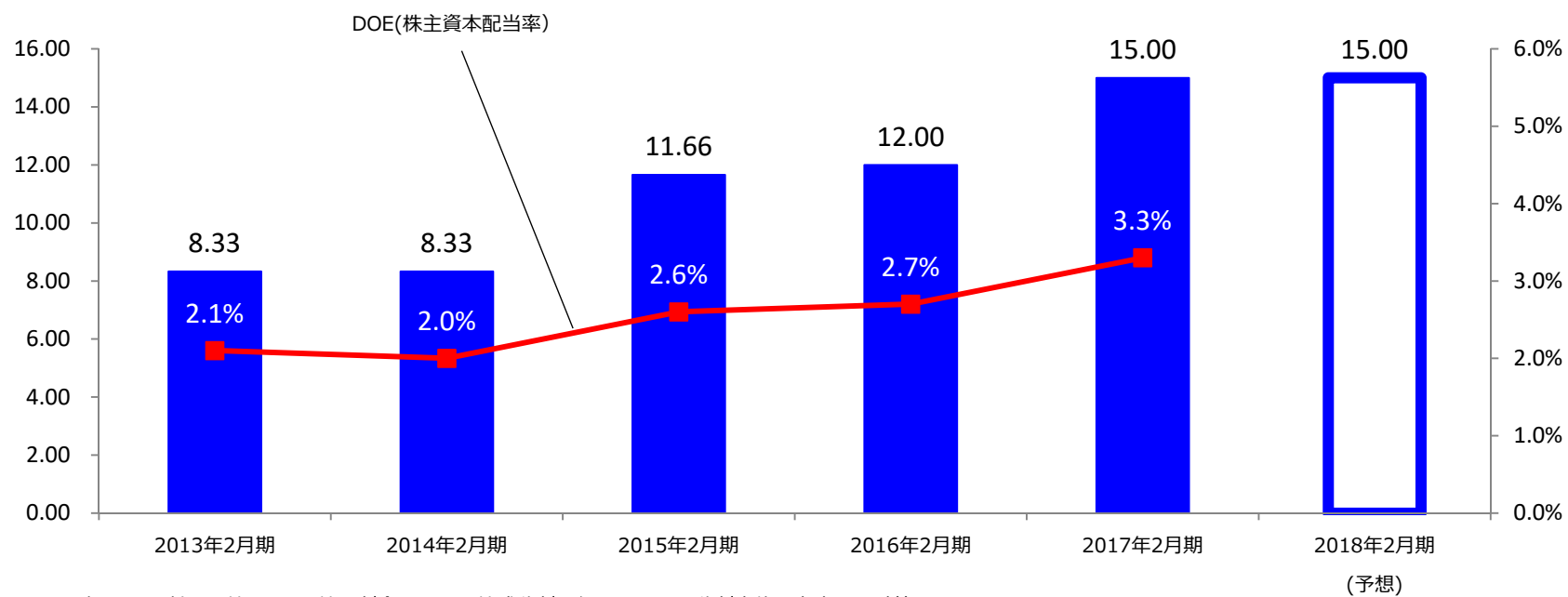
■ 売上高	620	608	552	776	590	531	662	644	658	668	729	732	705	672	640
■ 売上高	105.2%	104.7%	99.9%	104.5%	103.3%	102.2%	105.6%	104.4%	103.9%	108.6%	105.3%	109.2%	106.3%	103.8%	108.7%
▲ 客数	102.1%	101.8%	98.2%	101.2%	100.9%	101.2%	102.3%	102.8%	103.2%	106.9%	105.8%	107.9%	104.3%	101.2%	105.4%
× 客単価	103.1%	102.9%	101.7%	103.3%	102.4%	101.0%	103.2%	101.6%	100.6%	101.6%	99.5%	101.1%	101.8%	102.5%	103.2%

※注1 全店同月比には当第2四半期より連結子会社となった㈱ゼットン及び㈱商業藝術の昨対比は含めておりません。
Copyright © DD Holdings Co., Ltd. All Rights Reserved.

配当実績／予想



(単位：円)



※注1 2015年3月1日付で1株につき3株の割合をもって株式分割を行っており、分割実施を考慮して計算しております。

※注2 DOE (株主資本配当率) は、年間配当額÷自己資本にて算出

本資料につきましては、株主・投資家の皆様への情報提供のみを目的としたものであり、売買の勧誘を目的としたものではありません。また、本資料における将来予想に関する記述につきましては、目標や予測に基づいており、確約や保証を与えるものではありません。将来における当社の業績が、現在の当社の将来予想と異なる結果になることがある点を認識された上でご利用ください。

尚、業界等に関する記述につきましても、信頼できると思われる各種データに基づいて作成されていますが、当社はその正確性、完全性を保証するものではありません。

本資料は、株主・投資家の皆様がいかなる目的にご利用される場合においても、株主・投資家の皆様ご自身のご判断と責任においてご利用されることを前提にご提示させていただくものであり、当社はいかなる場合においてもその責任を負いません。

お問合せ先

経営企画本部 IR部

T E L : 03-6858-6082

F A X : 03-6858-6083

E-mail : ir@dd-holdings.com



DD HOLDINGS