

# 平成29年12月期決算説明 資料



株式  
会社

**土木管理総合試験所**

# 目次



- I. 会社概要及び事業内容……………1P
- II. 平成29年12月期 決算概要……………3P
- III. 平成29年12月期 トピックス……………8P
- IV. 事業戦略及び成長イメージ……………10P
- V. 参考資料……………19P



# I . 会社概要及び事業内容

---

# 会社概要



商号	株式会社土木管理総合試験所(6171) C.E.Management Integrated Laboratory Co.Ltd
本社	【長野本社】長野県長野市篠ノ井御幣川877-1 【東京本社】東京都台東区上野5-15-14-5F
事業所	27ヶ所(2本社、18拠点、4出張所、3試験センター)
資本金	764,493,500円
従業員数	394人
設立	昭和60年10月
事業内容	試験総合サービス事業:土質・地質調査試験、非破壊調査試験、 環境調査試験 地盤補強サービス事業:地盤補強工事 その他事業:試験機器販売等



## Ⅱ. 平成29年12月期 決算概要

---

# 平成29年12月期 決算概要



(百万円)

	平成28年12月期	平成29年12月期	前期比(%)
売上高	4,306	4,800	111.5
売上総利益	1,517	1,606	105.9
営業利益	430	313	72.8
経常利益	427	308	72.1
当期純利益	273	188	69.0
一株あたり当期純利益	22.15円	15.19円	-





## 試験総合サービス事業

(百万円)

	平成28年12月期	平成29年12月期	前期比(%)
売上高	4,045	4,369	108.0
セグメント利益	835	865	103.6

※セグメント利益は全社費用を差引く前の数字であります。

## 地盤補強サービス事業・その他事業

(百万円)

	平成28年12月期	平成29年12月期	前期比(%)
売上高	476	431	90.5
セグメント利益	20	7	35

※セグメント利益は全社費用を差引く前の数字であります。

# キャッシュ・フロー計算書



(百万円)

	平成29年12月期
営業活動によるキャッシュ・フロー	292
投資活動によるキャッシュ・フロー	△698
財務活動によるキャッシュ・フロー	231
現金及び現金同等物の期末残高	769

※ 前事業年度は連結キャッシュ・フロー計算書を作成しており、キャッシュ・フロー計算書を作成しておりませんので、前年度比較はおこなっておりません。



# 平成30年12月期 決算予想



(百万円)

	平成29年12月期	平成30年12月期	前期比(%)
売上高	4,800	5,100	106.2
売上総利益	1,606	1,687	105.0
営業利益	313	360	115.0
経常利益	308	357	116.1
当期純利益	188	235	124.8
一株あたり当期純利益	15.19円	18.20円	120.5



## Ⅲ. 平成29年12月期 トピックス

---

# 平成29年 事業トピックス



1

営業エリアの拡大

東京本社の開設と営業エリアの拡大

2

ラボの拡充

西日本試験センターの拡充によるサービスの追加

3

新規事業

ロードスの研究・開発の進捗



## IV. 事業戦略及び成長イメージ

---

# 大型プロジェクトによる受注拡大



5つの大型プロジェクトに参画し受注拡大を図る



熊本震災復興

北陸新幹線延伸

リニア中央新幹線事業

東京オリンピック関連事業

東北大震災復興



# ラボラトリーの充実化



- 積極的な設備投資を行い、各試験センターの体制強化を推進する
- 東日本試験センターの新築
  - ・平成30年9月竣工予定 東北支店併設
  - ・土質試験、非破壊試験及び環境分析が行える日本最大級の試験センター
  - ・最新の設備と見える化を導入し、より開かれた試験センターとなる

- ・宮城県仙台市
- ・敷地面積 2,845.5㎡
- ・建物床面積 1,500㎡



※東日本試験センターパース図



# ロードス



「ロードス(Road Scan Big Data Sharing System for LCC Management)」の開発が完了し、今春より段階的にサービスの提供を開始予定。

高速調査 + 高速解析(アルゴリズム、AI)+地図データと同期 =ビッグデータ  
(経年変化を把握することも可能となります。)



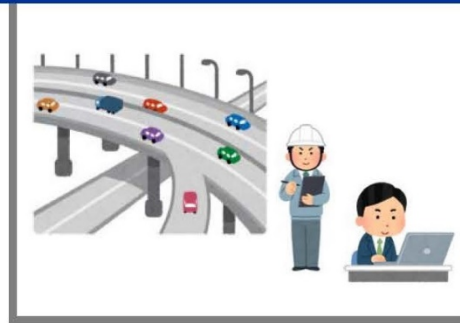
## ◆以下の項目の調査が可能

- ・橋梁床版の異常度
- ・舗装内部の異常度
- ・路面下の空洞状況
- ・埋設物の敷設状況
- ・舗装表面のひび割れ
- ・舗装表面のわだち掘れ

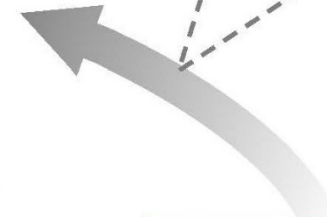
# ビジネスモデル



道路・軌道管理者との  
データ共有!!



★全国の道路管理者へ  
営業アプローチ!!



パートナー企業による  
現場データ取得!!



解析  
データ

調査  
データ



営業権

販売代理店による  
営業展開!!



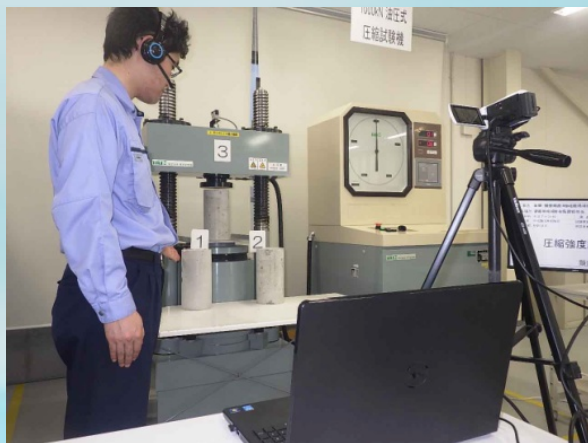
(株)土木管理総合試験所

# ラボコネ



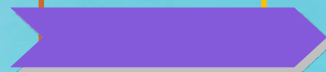
## Laboratory × Connect ラボコネ

### 試験室

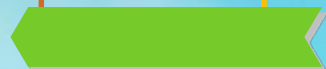


- ◆ 試験室をよりオープンに
- ◆ コネクションツールに
- ◆ リモートワークに
- ◆ 試験記録のクラウド化に

### 配信



### 記録



### 発注者



- ◆ 臨場立会いの負担軽減に
- ◆ 事後検査からリアルタイム検査に
- ◆ 検査の生産性向上に
- ◆ 工事品質の証明に



# 土壌浄化工事



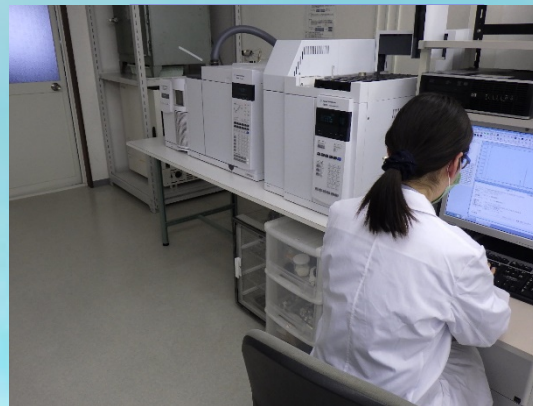
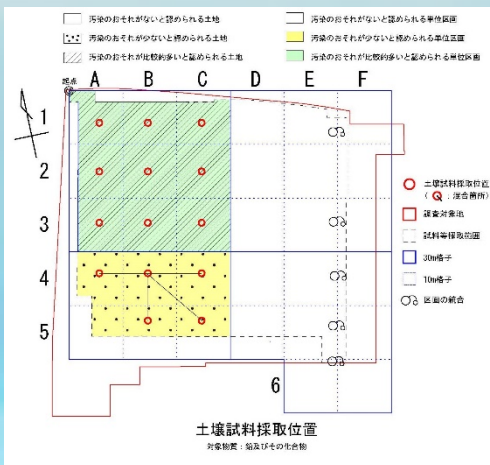
年々需要が高まっている土壌汚染調査について、調査から浄化工事までワンストップで対応。これにより利便性の向上と収益の増加が見込める。

## 調査

## 分析

## 浄化

## 新サービス

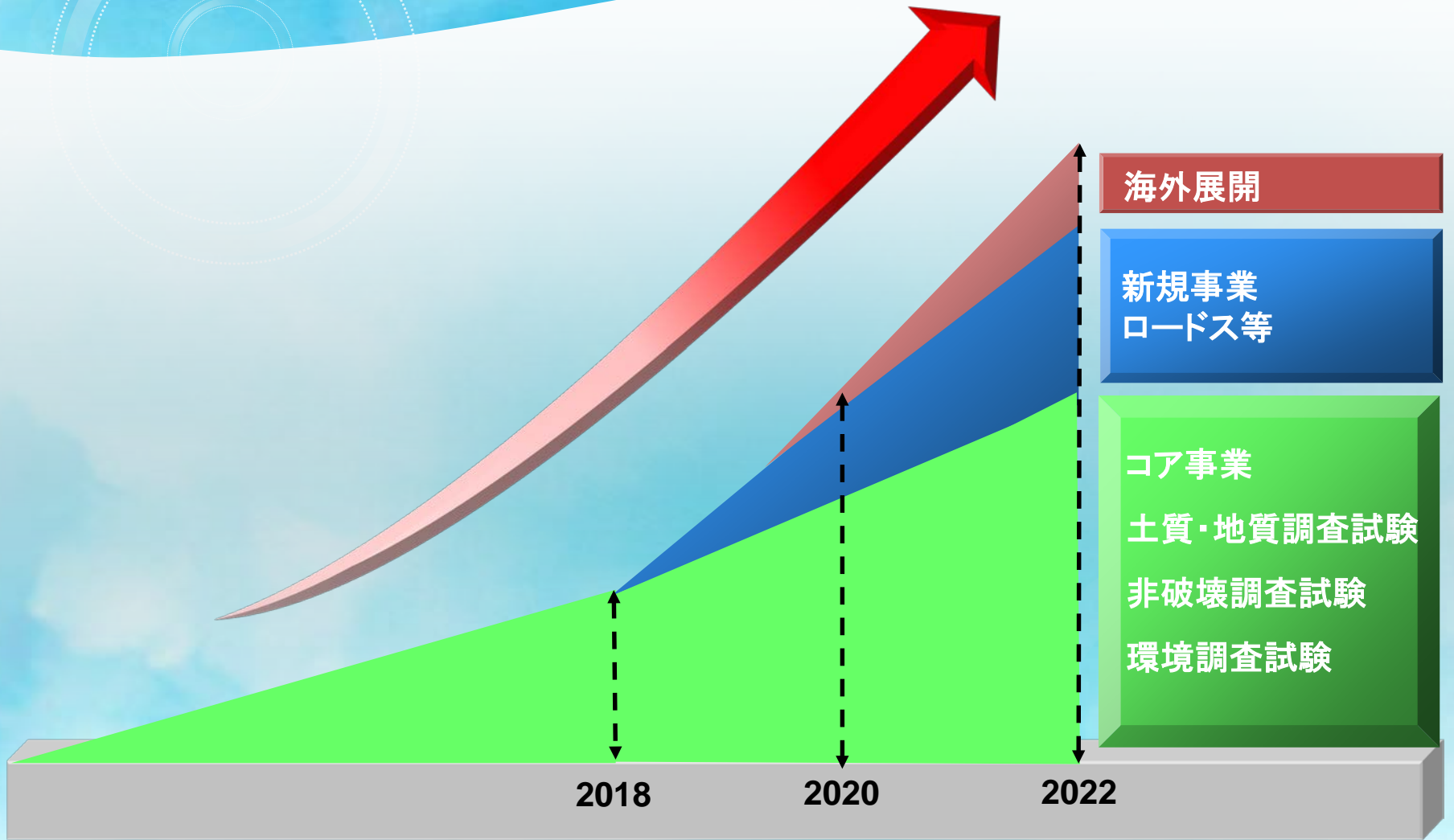


# 海外展開



国内での営業展開を進めると同時に東南アジアへの進出も進めていきます。  
東南アジアは近年成長が目覚ましく、2018～30年でインフラ投資必要額約2.3兆ドルが見込まれております。

# 成長イメージ







## V. 參考資料

---

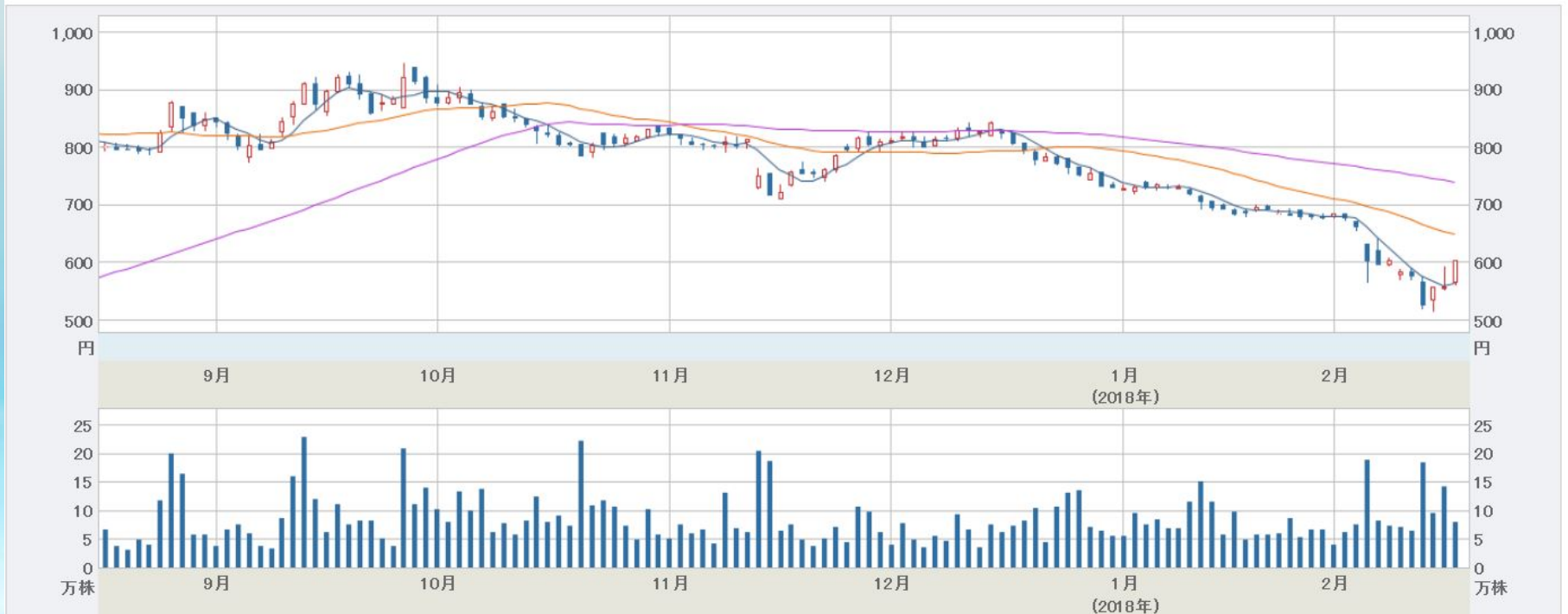
# 株価情報



(平成30年2月20日現在)

株価	607	年初来高値	1,064	PER	33.41
時価総額	8,100百万円	年初来安値	327	PBR	2.64

2017/08/18 ~ 2018/02/19



# 株主還元



基本方針 ▶ ①安定的かつ継続的な配当 ②配当性向30%以上を継続

平成29年12月期 配当性向50.35%

平成29年12月期より株主優待制度を変更しました

配当金 ▶ 中間と期末の年2回

株主優待 ▶ 年1回12月期末基準

中間（平成29年6月末）	7.5円
期末（平成29年12月末） 予定	※3.75円
年間予定	11.3円

保有株式数	優待内容
100株～500株未満	QUOカード500円
500株～1,000株未満	QUOカード1,000円
1,000株～2,000株未満	QUOカード2,000円
2,000株以上	QUOカード3,000円

※平成29年10月1日付の株式分割後の配当金額であり、当初予想の期末配当金7.5円に実質変更はございません。

100株以上	※温泉旅館一泊付 試験所見学会
--------	--------------------

※温泉旅館一泊付試験所見学につきましては、ご希望の株主様の中から抽選でご参加頂くこととなります。

# 人材採用の強化



毎年20名前後の採用を行っており今後も継続する

WEBを使ったPR活動を積極的に行い全国からの採用を行う

広い業務内容に対応するため様々な人材を採用



平成29年新入社員入社式





# CSR活動



土木管理総合試験所では“次世代の育成、地域の安全・安心”に  
焦点を当てたCSR活動に取り組んでいます

## 4. 環境イベント



## 1. SIP

(戦略的イノベーション  
創造プログラム)



## 2. 職場体験学習



## 5. 社会福祉活動



## 3. 地域イベント



# 事業の内訳



## セグメント別売上高内訳

地盤補強サービス事業  
8%

その他事業  
1%

平成29年.12期  
売上高  
4,800百万円

試験総合サービス事業  
91%

## 試験総合サービス事業売上高内訳

環境  
調査試験  
14%

非破壊  
調査試験  
24%

平成29年.12期  
売上高  
4,369百万円

土質・地質  
試験調査  
62%





## 【ご注意事項】

本資料に記述されている当社の業績予想、将来予測などは、当社が作成時点で入手可能な情報に基づいて判断したものであり、今後の国内及び海外の経済情勢、内外の状況変化や様々な外部要因・内部要因の変化により、実際の業績、成果はこれら見通しと大きく異なる結果となる可能性があります。

## 【お問合せ先】

株式会社土木管理総合試験所 管理部企画課

TEL:03-5846-8385 / FAX:03-5846-8386

E-mail : sikenjyo@dksiken.co.jp

〒110-0005

東京都台東区上野5-15-14-5F