



平成30年2月23日

各位

会社名 株式会社 弘電社
代表者名 取締役社長 松田 春紀
(コード番号 1948 東証第二部)
問合せ先 取締役総務本部長 勝又 誠
(TEL 03-3542-5111)

組織変更、役員の異動及び人事異動に関するお知らせ

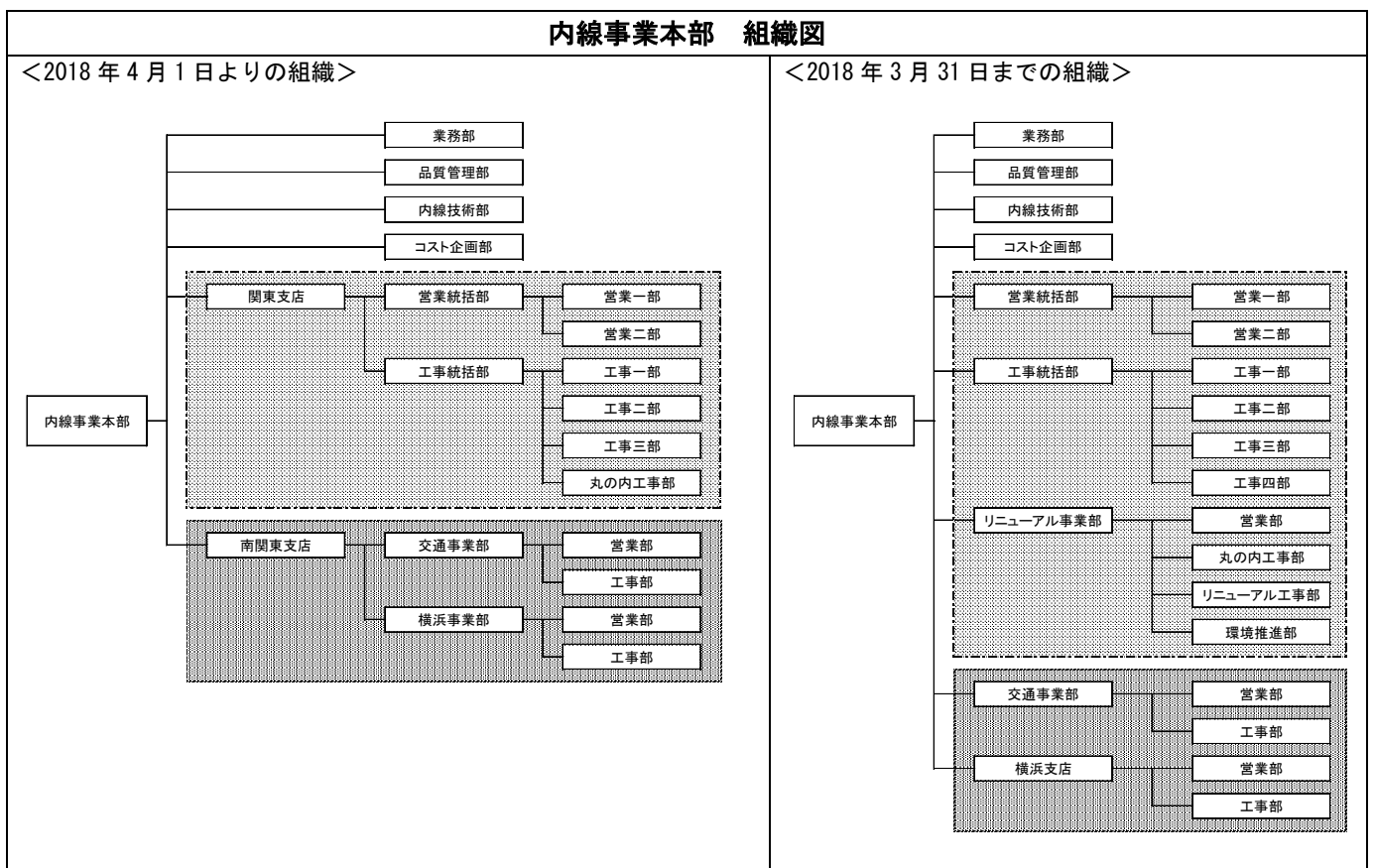
当社は、平成30年2月23日開催の取締役会において、下記のとおり組織変更、役員の異動及び人事異動が内定いたしましたので、お知らせいたします。

記

I. 組織変更 (平成30年4月1日付)

新築からリニューアル・営繕まで営工一貫した客先サービスの提供、施工員のフレキシブル化の為、営業統括部、工事統括部及びリニューアル事業部を再編・統括した「関東支店」を新設する。

また、交通事業部、横浜支店を統括する「南関東支店」を新設し、南関東地域及び交通事業の営業力・施工力の強化を図る。



II. 役員の変動

(1) 取締役・執行役員の変動 (4月1日付)

新役職名	現役職名	氏名
代表取締役 常務取締役 (支店・海外事業推進室 担当) 内線事業本部長	代表取締役 常務取締役 (海外事業推進室 担当) 内線事業本部長	山田 勝
取締役 常務執行役員 内線事業本部 副本部長 兼 関東支店 支店長	取締役 常務執行役員 (支店 担当) 内線事業本部 副本部長 兼 業務部長、輸出管理室 副室長	柳 沼 敏 明
常務執行役員 技術本部長 兼 品証・環境部長	常務執行役員 技術本部長	石井 勝 治
執行役員 内線事業本部 副本部長 兼 南関東支店 支店長	執行役員 内線事業本部 副本部長 兼 品質管理部長	中島 勝 巳

(2) 新任執行役員 (4月1日付)

新役職名	現役職名	氏名
執行役員 名古屋支店 支店長	名古屋支店 支店長	木村 文 俊
執行役員 総務本部 副本部長 兼 総務部長	総務本部 総務部長	山名 克 英
執行役員 機販事業本部 副本部長 兼 業務部長、輸出管理室長	機販事業本部 業務部長、輸出管理室長	加瀬 卓 司

III. 人事異動

(1) 部長級 (4月1日付)

新役職名	現役職名	氏名
総務本部 総務部 副部長	電力・産業・プラント事業本部 社会インフラ統括工事部 電力プラント工事部 副部長	山本 拾 康
経営企画本部 経営企画部 副部長	経営企画本部 経営企画部 経営企画課長	菊地 智 之
経営企画本部 監査部長	技術本部 品証・環境部長	植田 秀 一
経営企画本部 監査部 嘱託	経営企画本部 監査部長	田中 茂
技術本部 安全管理部 副部長	東北支店 工事部長	大森 雄 一
内線事業本部 本部長付	東北支店 支店長	田嶋 敬 一
内線事業本部 本部長付	内線事業本部 リニューアル事業部長 兼 環境推進部長	入内 島 豊
内線事業本部 業務部長 兼 輸室管理室 副室長	内線事業本部 横浜支店 支店長	松村 等
内線事業本部 品質管理部長	内線事業本部 横浜支店 工事部長	石川 英 俊
内線事業本部 関東支店 営業統括部 統括部長 兼 営業一部長	内線事業本部 営業統括部 統括部長 兼 営業一部長	江口 寛
内線事業本部 関東支店 営業統括部 営業二部長	内線事業本部 営業統括部 営業二部長	中井 晃

新役職名	現役職名	氏名
内線事業本部 関東支店 工事統括部 統括部長	名古屋支店 工事部長	江川 勝彦
内線事業本部 関東支店 工事統括部 副統括部長	内線事業本部 工事統括部 副統括部長 兼 工事四部長	高橋 弘幸
内線事業本部 関東支店 工事統括部 副統括部長	内線事業本部 工事統括部 工事一部長	岸 広明
内線事業本部 関東支店 工事統括部 副統括部長	内線事業本部 工事統括部 工事二部長	田村 誉嗣
内線事業本部 関東支店 工事統括部 工事一部長	内線事業本部 工事統括部 工事一部 工事一課長	出口 忠行
内線事業本部 関東支店 工事統括部 工事二部長	内線事業本部 工事統括部 工事三部 工事一課長	石川 隆
内線事業本部 関東支店 工事統括部 工事三部長	内線事業本部 リニューアル事業部 リニューアル工事部長	出戸 賢一
内線事業本部 関東支店 工事統括部 工事三部 副部長	内線事業本部 リニューアル事業部 リニューアル工事部 工事一課長	坪井 宏之
内線事業本部 関東支店 工事統括部 丸の内工事部長	内線事業本部 リニューアル事業部 丸の内工事部長	古山 哲男
内線事業本部 南関東支店 交通事業部長	内線事業本部 交通事業部長	仲田 知史
内線事業本部 南関東支店 交通事業部 営業部長	内線事業本部 交通事業部 営業部長	村山 政治
内線事業本部 南関東支店 交通事業部 工事部長	内線事業本部 交通事業部 工事部長	高部 純一
内線事業本部 南関東支店 横浜事業部長 兼 営業部長	内線事業本部 横浜支店 副支店長 兼 営業部長	廣川 敦文
内線事業本部 南関東支店 横浜事業部 工事部長	内線事業本部 横浜支店 工事部 工事一課長	中溝 聡
内線事業本部 南関東支店 横浜事業部 工事部 副部長	内線事業本部 横浜支店 工事部 副部長	佐藤 功
機販事業本部 冷熱住設部 副部長	機販事業本部 冷熱住設部 営業二課長	酒井 伸郎
東北支店 支店長	内線事業本部 工事統括部 統括部長	下野 昭人
東北支店 工事部長	東北支店 工事部 工事課長	升川 仁
名古屋支店 工事部長	名古屋支店 工事部 工事課長	熊崎 弘史
大阪支店 管理部長	経営企画本部 経理部 副部長	石塚 好雄
大阪支店 管理部 嘱託	大阪支店 管理部長	伊藤 伸
大阪支店 工事統括部 統括部長 兼 中国支店 工事部長	大阪支店 工事統括部 統括部長 兼 工事部長、中国支店 工事部長	田村 隆典
大阪支店 工事統括部 副統括部長 兼 工事部長	内線事業本部 工事統括部 副統括部長 兼 工事三部長	河渕 敦
九州支店 工事部 工事二課 嘱託	内線事業本部 リニューアル事業部 副事業部長 兼 営業部長	高澤 清

以上