



平成 30 年 2 月 23 日

各 位

会 社 名 株式会社ピーエス三菱  
代表者名 代表取締役社長 藤井 敏道  
(コード番号 1871 東証第 1 部)  
問合せ先 管理本部副本部長  
兼経営企画部長  
松本 敬  
(TEL. 03 - 6385 - 8001 )

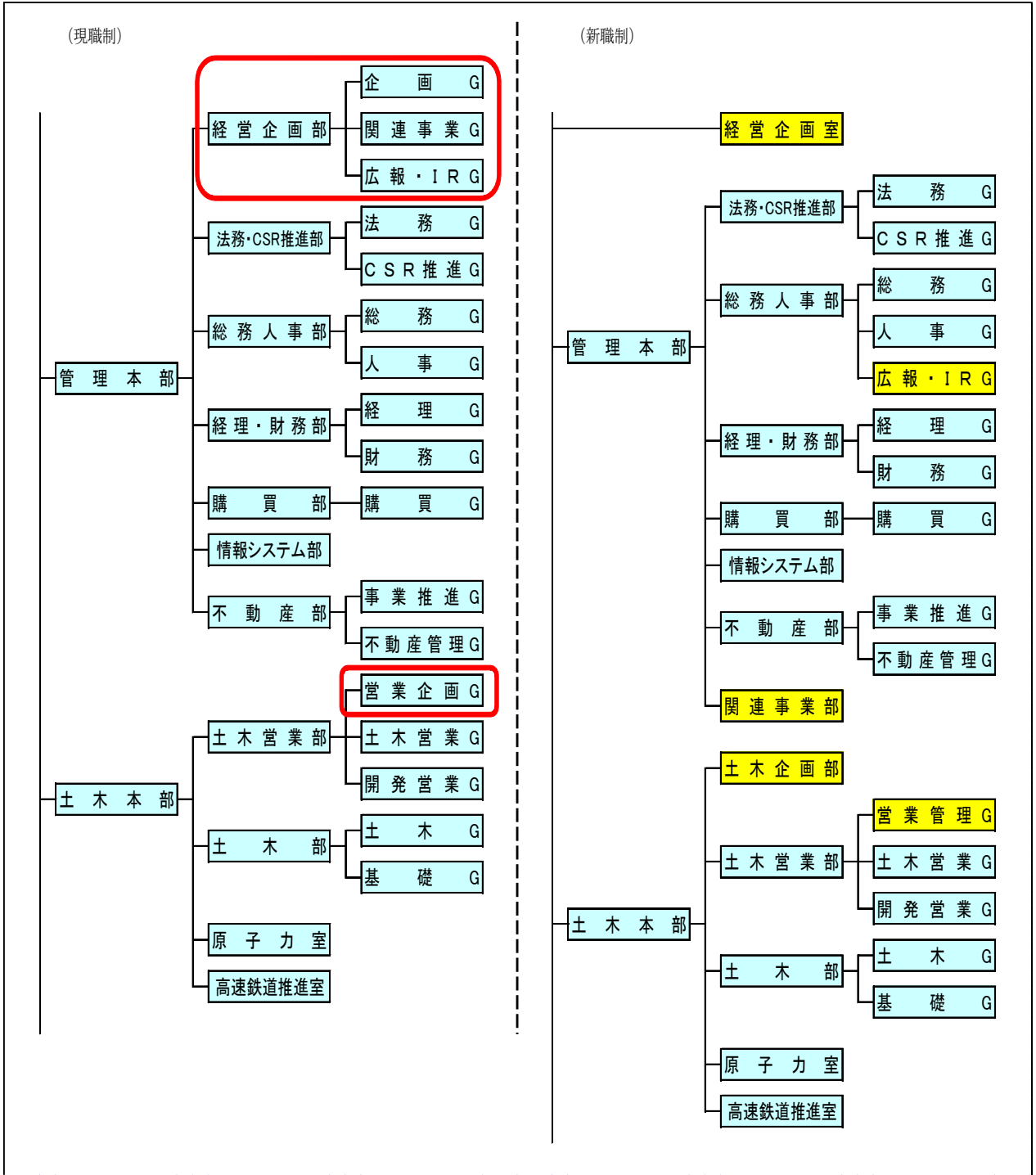
## 組織変更及び役員の異動並びに人事異動に関するお知らせ

当社は、平成 30 年 4 月 1 日付で、組織変更及び役員の異動並びに人事異動を下記の通り実施致しますのでお知らせします。

### 記

#### 1. 組織変更（平成 30 年 4 月 1 日付）

- (1) 現在、管理本部経営企画部には「企画グループ」「関連事業グループ」「広報・IRグループ」の 3 グループがあるが、業務の一層の推進、効率化を図る為、次の通り改正する。
  - ①「経営企画室」の新設  
現行の企画グループは経営計画、新規事業、M&A等を所管しているが、当社グループ全体の経営戦略を担う部署であることから、より一層の業務推進を図る為、管理本部から独立させ、社長直属の経営企画室を設置する。
  - ②「関連事業部」の新設  
現行の関連事業グループは国内関係会社を担当しているが、グループ経営のより一層の強化の為、管理本部に関連事業部を設置する。
  - ③「広報・IRグループ」を総務人事部に移管  
現行の広報・IRグループは社外広報、IRを担当しており、総務人事部が社内広報を担当しているが、社内・社外広報の担当部署を一本化することで、更なる業務の効率化を図る為、同グループ業務を総務人事部へ移管する。
- (2) 土木本部に「土木企画部」を新設する。  
近年の土木事業を取り巻く環境変化に対し、迅速かつ的確に対応する為、現状把握と将来に向けた調査並びに企画、調整する部署として土木本部に土木企画部を設置するとともに営業企画グループを営業管理グループに改廃する。



2. 取締役及び執行役員の変動（平成 30 年 4 月 1 日付）

新役職名	現役職名	氏名
代表取締役 専務執行役員 土木本部長	代表取締役 常務執行役員 土木本部長 兼高速鉄道推進室長	(昇任) 蔵本 修
取締役 常務執行役員 管理本部長	取締役 執行役員 管理本部長	(昇任) 小山 靖志
取締役 執行役員 建築本部副本部長 経営企画担当	取締役 執行役員 建築本部副本部長	居村 昇
常務執行役員 東京建築支店長	執行役員 大阪支店長	(昇任) 川原 利朗
常務執行役員 東京土木支店長	執行役員 東京土木支店長	(昇任) 宮脇 裕明
執行役員 建築本部副本部長	執行役員 東京建築支店長	山田 宏志
執行役員 大阪支店長	執行役員 東北支店長	森島 修
執行役員 東北支店長	建築本部副本部長 兼 建築営業部長	(新任) 光田 秀幸
執行役員 広島支店長	広島支店長	(新任) 三島 康造
顧問 建築本部長付 兼 国内関係会社担当役員補佐	執行役員 建築本部副本部長 兼 国内関係会社担当役員補佐	(退任) 岡島 裕

が異動内容

3. 新経営体制（平成30年4月1日付）

<b>取締役</b>	<b>執行役員</b>			
代表取締役社長	社長執行役員	藤井	敏道	全般統理
代表取締役副社長	副社長執行役員	森	拓也	技術本部長・海外事業担当
代表取締役	<u>専務執行役員</u>	蔵本	修	土木本部長
代表取締役	常務執行役員	黒柳	辰弥	建築本部長
取締役	<u>常務執行役員</u>	小山	靖志	管理本部長
取締役	執行役員	居村	昇	建築本部副本部長・ <u>経営企画担当</u>
取締役		鳥井	博康	
取締役		不死原	正文	
取締役		岸	和博	
	常務執行役員	塚原	明彦	社長補佐・国内関係会社担当 兼安全品質環境担当
	<u>常務執行役員</u>	川原	利朗	<u>東京建築支店長</u>
	<u>常務執行役員</u>	宮脇	裕明	東京土木支店長
	執行役員	正木	慎一	建築本部副本部長 兼管理本部副本部長兼不動産部長
	執行役員	山田	宏志	<u>建築本部副本部長</u>
	執行役員	森	勝茂	名古屋支店長
	執行役員	森島	修	<u>大阪支店長</u>
	<u>執行役員</u>	光田	秀幸	<u>東北支店長</u>
	<u>執行役員</u>	三島	康造	広島支店長

**監査役**

常勤監査役	朝倉	浩
常勤監査役	大内	辰夫
常勤監査役	鈴木	義晃

執行役員15名（うち取締役兼務6名）  
（ \_\_\_\_\_ は、新任・昇任執行役員及び職務変更）

4. 人事異動 本社（平成 30 年 4 月 1 日付）

新役職名	現役職名	氏名
<u>経営企画室長</u> 兼 <u>管理本部関連事業部長</u>	管理本部経理・財務部長 兼 経営企画部担当部長	宅野 伸二
管理本部 <u>経理・財務部長</u>	管理本部経理・財務部長代理	田中 良夫
<u>土木本部副本部長 兼土木営業部長</u> 兼 <u>高速鉄道推進室長</u>	大阪支店土木営業部長 兼 奈良営業所長	藤原 博之
土木本部 <u>副本部長 兼土木部長</u>	土木本部土木部長	武田 哲郎
<u>土木本部土木企画部長</u>	大阪支店土木技術部長 兼 大規模更新推進室長 兼 土木技術指導室長	小林 仁
<u>建築本部建築営業部長</u>	東北支店副支店長 兼 建築営業部長 兼 建築工事検査室長	富田 浩
技術本部 <u>副本部長</u> 兼 工務監督室長	技術本部技術部担当部長 兼 工務監督室長	河村 直彦
<u>技術本部技術研究所長</u> 兼 <u>工務監督室長付</u>	東京土木支店土木工事部 1 級工事長 (名古屋支店駐在)	當眞 正夫
<u>顧問</u> 技術本部	技術本部副本部長 兼 工務監督室長付	角 昌隆
<u>顧問</u> 技術研究所	技術本部技術研究所長 兼 工務監督室長付	秋月 敏政

5. 人事異動 東京土木支店（平成 30 年 4 月 1 日付）

新役職名	現役職名	氏名
<u>東京土木支店副支店長</u> 兼 <u>大規模更新推進室長</u>	土木本部副本部長 兼 土木営業部長	川本 幸広
東京土木支店 <u>副支店長</u> 兼 管理部長 兼 東京建築支店 <u>副支店長</u>	東京土木支店管理部長 兼 東京建築支店管理部長	丸田 信広
<u>東京土木支店土木営業部長</u> 兼 <u>茨城営業所長</u>	名古屋支店土木営業部長 兼 土木営業グループリーダー 兼 三重営業所長	福田 伸
<u>東京土木支店土木工事部長</u> 兼 <u>土木工事検査室長</u>	東京土木支店土木工事部長 (東北支店駐在) 兼 東北支店土木工事検査室長	大江 敏裕

東京土木支店土木技術部長 兼 土木技術指導室長	東京土木支店土木技術部長 兼 大規模更新推進室長 兼 土木技術指導室長	井筒 浩二
東北支店副支店長 兼 土木工事検査室長 兼 東京土木支店土木工事部長 (東北支店駐在)	東京土木支店副支店長 兼 土木工事部長 兼 土木工事検査室長	川合 祐二
名古屋支店土木営業部長 兼 三重営業所長	東京土木支店土木営業部長 兼 茨城営業所長	清水 俊一

6. 人事異動 東京建築支店（平成 30 年 4 月 1 日付）

新役職名	現役職名	氏 名
東京建築支店 <u>管理部長</u>	東京建築支店管理部長代理	山田 哲也
東京建築支店 <u>リニューアル部長</u> 兼 建築工事検査室建築工事検査員	東京建築支店リニューアル部長代理 兼 建築工事検査室建築工事検査員	和智 繁孝
東京建築支店建築工事部長 (東北支店駐在) 兼 東北支店 <u>建築工事検査室長</u>	東京建築支店建築工事部長 (東北支店駐在) 兼 東北支店建築工事検査室 建築工事検査員	鈴木 俊成
東北支店 <u>建築営業部長</u>	東北支店建築営業部長代理 兼 建築営業グループリーダー	木村 光男
<u>東京建築支店長付</u>	東京建築支店副支店長	今井 宏
<u>東京建築支店長付</u>	東京建築支店リニューアル部長 兼 建築工事検査室建築工事検査員	松元 久暢

7. 人事異動 大阪支店（平成 30 年 4 月 1 日付）

新役職名	現役職名	氏 名
大阪支店副支店長 兼管理部長	大阪支店管理部長	黒坪 穂光
大阪支店副支店長 兼 土木工事部長兼土木工事 検査室長	大阪支店土木工事部長 兼 土木工事検査室長	田原 道和
大阪支店土木営業部長	広島支店土木営業部長	伊藤 祐一
大阪支店土木技術部長 兼 大規模更新推進室長 兼 土木技術指導室長	大阪支店土木工務部 技術営業推進グループリーダー 兼 土木工事検査室工事検査員	橋野 哲郎
広島支店土木営業部長	広島支店土木営業部 土木営業グループリーダー	石田 邦洋
大阪支店土木技術部設計グループ リーダー（広島支店駐在） 兼 広島支店土木技術指導室長	技術本部技術部開発技術 グループリーダー	志道 昭郎
顧問 大阪支店副支店長	大阪支店副支店長 兼 建築工事検査室長	橋本 健男
顧問 九州支店長付	大阪支店副支店長	高野 諭

以 上