



平成 30 年 2 月 27 日

各位

会社名	日 東 紡
代表者名	取締役代表執行役社長 辻 裕一 (コード：3110、東証第1部)
問合せ先	取締役常務執行役 野崎 有 (TEL. 03-4582-5040)

### 体外診断薬の日米両生産拠点の拡充

当社は、100%子会社であるニットーボーメディカル株式会社の体外診断薬の製造拠点（福島県郡山市）に約 30 億円を投資し、拠点内に分散している工場・倉庫を統合して新工場を建設いたします。

新工場の建設により、これまで分散していた資材倉庫、製造工場、製品倉庫を統合することで生産の効率化を図るとともに、生産エリアの面積を現行よりも 2 倍に拡張することで生産能力の増強を図ります。

研究開発室や実験室を拡大・新設することで、製品開発を加速させ、お客様ニーズにより一層迅速に対応できる体制を整えます。

また、体外診断薬の原料となる抗血清の供給拠点である Nittobo America Inc.（100%子会社）のカリフォルニア工場に約 12 億円を投じて新工場を建設し、生産エリアの面積を現行の約 1.5 倍に拡張いたします。

日米両生産拠点の能力を同時に拡充することで、同事業の強みである原料から製品までの一貫生産体制を強化し事業の拡大を目指します。

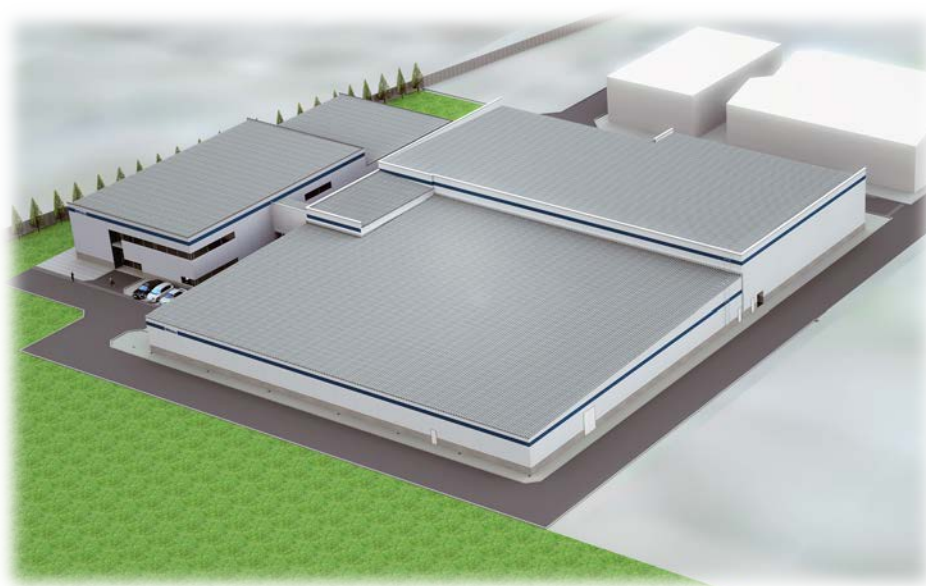
本件は、将来の成長のチャンスを捉えて事業の拡大を図り、メディカル事業を日東紡グループの第二の柱とするとした中長期の経営基本方針『長期ビジョン 101』、および中期経営計画『Go for Next 100』に基づく投資であり、本投資の実行により成長を更に加速させて参ります。

なお、既存の工場・倉庫等を稼働させながら新工場を建設いたしますので、商品供給への影響はありません。

【新工場の概要（ニッポーメディカル株式会社）】

建設場所 福島県郡山市富久山町福原字塩島 1  
投資金額 約 30 億円  
生産内容 体外診断医薬品  
延床面積 約 7,700 m<sup>2</sup>（地上 2 階建）  
着工時期 2018 年 9 月  
竣工時期 2020 年 8 月

[イメージ図]



【新工場の概要 (Nittobo America Inc.)】

建設場所	Nittobo America Inc. カリフォルニア工場
投資金額	約 12 億円
生産内容	抗血清
延床面積	約 3,200 m <sup>2</sup>
着工時期	2019 年 3 月
竣工時期	2020 年 2 月

以上