



平成30年2月28日

各 位

会 社 名 東北電力株式会社
代表者名 取締役社長 原田 宏哉
(コード番号 9506 東証第一部)
問合せ先 秘書室課長 斉藤 徹志
(TEL. 022-225-2111)

代表取締役等 役員人事について

当社は、本年6月開催予定の第94回定時株主総会において承認されることを条件として、監査等委員会設置会社へ移行することとしております。また、監査等委員会設置会社への移行を見据え、本年4月1日付で役付執行役員(社長執行役員、副社長執行役員、常務執行役員)を新たに設置し、「経営」と「執行」の役割分担をより明確にし、迅速かつ機動的な業務執行を図ることとしております。(1月30日お知らせ済み)

これらを踏まえ、本日開催の取締役会において、別添資料のとおり本年4月1日付の代表取締役(※)等役員人事を決定するとともに、第94回定時株主総会日付の代表取締役等役員人事を内定しましたので、お知らせいたします。

なお、第94回定時株主総会日付の役員人事については、正式には同株主総会および株主総会後の取締役会において決定の予定です。

※当社における代表取締役は、会長、社長、副社長であります。

以 上

役員人事(平成30年4月1日付)

東北電力株式会社
平成30年2月28日

本日開催の取締役会において、次のとおり役員人事(平成30年4月1日付)を決定しました。

【取締役・監査役】

| 役職 | 氏名 | 事務委嘱 | 前任 |
|-----------------|--------|--|--|
| 取締役会長 | 海輪 誠 | | 取締役会長 |
| 取締役社長 | 原田 宏哉 | | 取締役社長 |
| 取締役副社長 | 坂本 光弘 | 業務全般, コンプライアンス推進担当 | 取締役副社長 業務全般, 火力原子力本部長, コンプライアンス推進担当 |
| 取締役副社長 | 岡信 慎一 | 業務全般, コーポレート担当, CSR担当, IR担当, IoTイノベーション担当 | 取締役副社長 業務全般, CSR担当, IR担当, IoTイノベーション担当 |
| 取締役副社長 | 田苗 博 | 業務全般, 送配電カンパニー長 | 取締役副社長 業務全般, 電力ネットワーク本部長 |
| 取締役副社長 [新任] | 増子 次郎 | 業務全般, 原子力本部長, QMS管理責任者 | 常務取締役 火力原子力本部副本部長 |
| 取締役 | 長谷川 登 | 原子力本部副本部長, 支店統轄 | 常務取締役 火力原子力本部副本部長 |
| 取締役 | 山本 俊二 | ビジネスサポート本部長, 原子力本部副本部長 | 常務取締役 ビジネスサポート本部長, 支店統轄 |
| 取締役 | 阿部 俊徳 | 発電・販売カンパニー長 | 常務取締役 お客さま本部長 |
| 取締役 | 樋口 康二郎 | 発電・販売カンパニー長代理, 原子力本部副本部長 | 常務取締役 火力原子力本部副本部長 |
| 取締役 [役職変更]※1 | 渡部 孝男 | | 取締役副社長 業務全般, 火力原子力本部長代理 |
| 取締役 | 三浦 直人 | | 常務取締役 電力ネットワーク本部副本部長 |
| 取締役 | 中野 春之 | | 常務取締役 電力ネットワーク本部副本部長 |
| 取締役(社外) | 清野 智 | | 取締役 |
| 取締役(社外) | 近藤 史朗 | | 取締役 |
| 常任監査役 | 加藤 公樹 | | 常任監査役 |

| | | | |
|---------|--------|--|-------|
| 常任監査役 | 佐々木 隆志 | | 常任監査役 |
| 監査役(社外) | 藤原 作弥 | | 監査役 |
| 監査役(社外) | 宇野 郁夫 | | 監査役 |
| 監査役(社外) | 馬場 千晴 | | 監査役 |

※1:代表取締役からの役職変更

以上

役員人事(平成30年6月株主総会日付)

東北電力株式会社
平成30年2月28日

本日開催の取締役会において、次のとおり役員人事(平成30年6月株主総会日付)を内定しました。
なお、6月株主総会日付の役員人事については、正式には平成30年6月開催の第94回定時株主総会および株主総会後の取締役会において決定する予定です。

【取締役】

| 役職 | 氏名 | 事務委嘱 | 前任(4月1日以降) |
|--------------------------|--------|---|---|
| 取締役会長 | 海輪 誠 | | 取締役会長 |
| 取締役社長 | 原田 宏哉 | | 取締役社長 |
| 取締役副社長 | 坂本 光弘 | 業務全般, コンプライアンス推進担当 | 取締役副社長 業務全般, コンプライアンス推進担当 |
| 取締役副社長 | 岡信 慎一 | 業務全般, コーポレート担当, CSR担当, IR担当, IoTイノベーション担当 | 取締役副社長 業務全般, コーポレート担当, CSR担当, IR担当, IoTイノベーション担当 |
| 取締役副社長 | 田苗 博 | 業務全般, 送配電カンパニー長 | 取締役副社長 業務全般, 送配電カンパニー長 |
| 取締役副社長 | 増子 次郎 | 業務全般, 原子力本部長, QMS管理責任者 | 取締役副社長 業務全般, 原子力本部長, QMS管理責任者 |
| 取締役 | 長谷川 登 | 原子力本部副本部長, 支店統轄 | 取締役 原子力本部副本部長, 支店統轄 |
| 取締役 | 山本 俊二 | ビジネスサポート本部長, 原子力本部副本部長 | 取締役 ビジネスサポート本部長, 原子力本部副本部長 |
| 取締役 | 阿部 俊徳 | 発電・販売カンパニー長 | 取締役 発電・販売カンパニー長 |
| 取締役 | 樋口 康二郎 | 発電・販売カンパニー長代理, 原子力本部副本部長 | 取締役 発電・販売カンパニー長代理, 原子力本部副本部長 |
| 取締役(社外) | 近藤 史朗 | | 取締役 |
| 取締役(社外) [新任] | 小縣 方樹 | | — |
| 取締役(社外) [新任] | 上條 努 | | — |
| 取締役 監査等委員 [変更] | 加藤 公樹 | | 常任監査役 |
| 取締役(社外) 監査等委員 [変更] | 藤原 作弥 | | 監査役 |

| | | | |
|--------------------------|-------|--|-----|
| 取締役(社外) 監査等委員 [変更] | 宇野 郁夫 | | 監査役 |
| 取締役(社外) 監査等委員 [変更] | 馬場 千晴 | | 監査役 |

以上

< 退任取締役 >

取締役副社長 渡部 孝男
 常務取締役 三浦 直人
 常務取締役 中野 春之
 取締役 清野 智

< 退任監査役 >

常任監査役 佐々木 隆志

平成30年度取締役・監査役体制

東北電力株式会社
平成30年2月28日

取締役・監査役体制(平成30年4月1日付)

| 役職 | 氏名 | 事務委嘱 |
|-----------------|--------|---|
| 取締役会長 | 海輪 誠 | |
| 取締役社長 | 原田 宏哉 | |
| 取締役副社長 | 坂本 光弘 | 業務全般, コンプライアンス推進担当 |
| 取締役副社長 | 岡信 慎一 | 業務全般, コーポレート担当, CSR担当, IR担当, IoTイノベーション担当 |
| 取締役副社長 | 田苗 博 | 業務全般, 送配電カンパニー長 |
| 取締役副社長 [新任] | 増子 次郎 | 業務全般, 原子力本部長, QMS管理責任者 |
| 取締役 | 長谷川 登 | 原子力本部副本部長, 支店統轄 |
| 取締役 | 山本 俊二 | ビジネスサポート本部長, 原子力本部副本部長 |
| 取締役 | 阿部 俊徳 | 発電・販売カンパニー長 |
| 取締役 | 樋口 康二郎 | 発電・販売カンパニー長代理, 原子力本部副本部長 |
| 取締役 [役職変更]※1 | 渡部 孝男 | |
| 取締役 | 三浦 直人 | |
| 取締役 | 中野 春之 | |
| 取締役(社外) | 清野 智 | |
| 取締役(社外) | 近藤 史朗 | |
| 常任監査役 | 加藤 公樹 | |
| 常任監査役 | 佐々木 隆志 | |
| 監査役(社外) | 藤原 作弥 | |

取締役体制(平成30年6月株主総会日付)

| 役職 | 氏名 | 事務委嘱 |
|--------------------------|--------|---|
| 取締役会長 | 海輪 誠 | |
| 取締役社長 | 原田 宏哉 | |
| 取締役副社長 | 坂本 光弘 | 業務全般, コンプライアンス推進担当 |
| 取締役副社長 | 岡信 慎一 | 業務全般, コーポレート担当, CSR担当, IR担当, IoTイノベーション担当 |
| 取締役副社長 | 田苗 博 | 業務全般, 送配電カンパニー長 |
| 取締役副社長 | 増子 次郎 | 業務全般, 原子力本部長, QMS管理責任者 |
| 取締役 | 長谷川 登 | 原子力本部副本部長, 支店統轄 |
| 取締役 | 山本 俊二 | ビジネスサポート本部長, 原子力本部副本部長 |
| 取締役 | 阿部 俊徳 | 発電・販売カンパニー長 |
| 取締役 | 樋口 康二郎 | 発電・販売カンパニー長代理, 原子力本部副本部長 |
| 取締役(社外) | 近藤 史朗 | |
| 取締役(社外) [新任] | 小縣 方樹 | |
| 取締役(社外) [新任] | 上條 努 | |
| 取締役 監査等委員 [変更] | 加藤 公樹 | |
| 取締役(社外) 監査等委員 [変更] | 藤原 作弥 | |
| 取締役(社外) 監査等委員 [変更] | 宇野 郁夫 | |
| 取締役(社外) 監査等委員 [変更] | 馬場 千晴 | |

| | | |
|---------|-------|--|
| 監査役(社外) | 宇野 郁夫 | |
| 監査役(社外) | 馬場 千晴 | |

<退任取締役>
 取締役副社長 渡部 孝男
 常務取締役 三浦 直人
 常務取締役 中野 春之
 取締役 清野 智

<退任監査役>
 常任監査役 佐々木 隆志

※1:代表取締役からの役職変更

以上

平成30年度役付執行役員人事

| 役職 | 氏名 | 新役職・委嘱 | | 現役職・委嘱 |
|------------------|--------|---|---|--|
| | | 平成30年4月1日～6月株主総会日 | 平成30年6月株主総会日以降 | |
| 社長執行役員 | 原田 宏哉 | | | 取締役社長 |
| 副社長執行役員 | 坂本 光弘 | 業務全般, コンプライアンス推進担当 | 業務全般, コンプライアンス推進担当 | 取締役副社長 業務全般, 火力原子力本部長, コンプライアンス推進担当 |
| 副社長執行役員 | 岡信 慎一 | 業務全般, コーポレート担当, CSR担当, IR担当, IoTイノベーション担当 | 業務全般, コーポレート担当, CSR担当, IR担当, IoTイノベーション担当 | 取締役副社長 業務全般, CSR担当, IR担当, IoTイノベーション担当 |
| 副社長執行役員 | 田苗 博 | 業務全般, 送配電カンパニー長 | 業務全般, 送配電カンパニー長 | 取締役副社長 業務全般, 電力ネットワーク本部長 |
| 副社長執行役員 [新任] | 増子 次郎 | 業務全般, 原子力本部長, QMS管理責任者 | 業務全般, 原子力本部長, QMS管理責任者 | 常務取締役 火力原子力本部副本部長 |
| 常務執行役員 | 長谷川 登 | 原子力本部副本部長, 支店統轄 | 原子力本部副本部長, 支店統轄 | 常務取締役 火力原子力本部副本部長 |
| 常務執行役員 | 山本 俊二 | ビジネスサポート本部長, 原子力本部副本部長 | ビジネスサポート本部長, 原子力本部副本部長 | 常務取締役 ビジネスサポート本部長, 支店統轄 |
| 常務執行役員 | 阿部 俊徳 | 発電・販売カンパニー長 | 発電・販売カンパニー長 | 常務取締役 お客さま本部長 |
| 常務執行役員 | 樋口 康二郎 | 発電・販売カンパニー長代理, 原子力本部副本部長 | 発電・販売カンパニー長代理, 原子力本部副本部長 | 常務取締役 火力原子力本部副本部長 |
| 常務執行役員 [新任]※1 | 八代 浩久 | — | コーポレート担当 | 執行役員待遇 電気事業連合会 |
| 常務執行役員 [新任]※1 | 松岡 利彦 | — | ビジネスサポート本部副本部長, 原子力本部副本部長 | 執行役員 山形支店長 |
| 常務執行役員 [新任] | 千釜 章 | 送配電カンパニー副カンパニー長 | 送配電カンパニー副カンパニー長 | 執行役員 企画部長 |
| 常務執行役員 [新任] | 春浪 隆夫 | 送配電カンパニー副カンパニー長, 送配電カンパニー電力システム部長 | 送配電カンパニー副カンパニー長 | 執行役員 電力ネットワーク本部 電力システム部長 |
| 常務執行役員 [新任] | 伊東 裕彦 | 発電・販売カンパニー副カンパニー長, 発電・販売カンパニー営業部長 | 発電・販売カンパニー副カンパニー長 | 執行役員 お客さま本部副本部長 お客さま本部営業部長 |
| 常務執行役員 [新任] | 加藤 功 | 原子力本部副本部長, 原子力本部原子力部長 | 原子力本部副本部長 | 執行役員 火力原子力本部原子力部長 |
| 常務執行役員 [新任] | 泉田 融 | 送配電カンパニー副カンパニー長, 送配電カンパニー配電部長 | 送配電カンパニー副カンパニー長 | 執行役員 電力ネットワーク本部 配電部長 |

※1:平成30年6月株主総会日付就任

上 席 執 行 役 員 人 事

東北電力株式会社

本日開催の取締役会において、平成30年6月株主総会日付で実施する上席執行役員人事を次のとおり決定しました。

| 氏 名 | 事 務 委 嘱 | 現 役 職 |
|---------------|---------|-----------------------------------|
| 高野 広充 [新任] | 新潟支店長 | ビジネスサポート本部総務部長 兼電力ネットワーク本部総務部長 |

以 上

執行役員人事

東北電力株式会社

本日開催の取締役会において、平成30年6月株主総会日付で実施する執行役員人事を次のとおり決定しました。

<執行役員>

| 氏名 | 事務委嘱 | 現役職 |
|----------------|--|---------------------------------|
| 金澤 定男 | 原子力本部原子力部長 | 執行役員 東通原子力発電所長 |
| 齋藤 光春 | 青森支店長 | 執行役員 青森支店長 |
| 藤原 正雄 | 山形支店長 | 執行役員 火力原子力本部土木建築部長 |
| 鶴田 真孝 | 東通原子力発電所長 | 執行役員 女川原子力発電所長 |
| 工藤 和典 | 秋田支店長 | 執行役員 秋田支店長 |
| 佐々木 裕司 | 東京支社長 | 執行役員 東京支社長 |
| 砂子田 智 | 岩手支店長 | 執行役員 岩手支店長 |
| 竹原 秀臣 | ビジネスサポート本部情報通信部長 | 執行役員 ビジネスサポート本部情報通信部長 |
| 宮本 保彦 | 宮城支店長 | 執行役員 広報・地域交流部長 |
| 大野 貞彦 | 発電・販売カンパニー火力部長 | 執行役員 火力原子力本部火力部長 |
| 佐藤 裕市 | 東新潟火力発電所長 | 執行役員 東新潟火力発電所長 |
| 森 則之 | 原子力本部副本部長 女川駐在地域統括 | 執行役員 火力原子力本部副本部長 女川駐在地域統括 |
| 近藤 一英 [新任] | ビジネスサポート本部経理部長 | ビジネスサポート本部経理部長 |
| 羽鳥 明満 [新任] | 発電・販売カンパニー土木建築部長 | 火力原子力本部土木建築部部長 |
| 岩淵 伸一 [新任] | ビジネスサポート本部資材部長 | ビジネスサポート本部資材部長 |
| 若林 利明 [新任] | 女川原子力発電所長 | 火力原子力本部原子力部部長 |
| 新田 盛久 [新任] | 発電・販売カンパニーお客さま提案部長 [平成30年7月1日付]※1 発電・販売カンパニー法人営業部長 | お客さま本部副本部長 兼お客さま本部お客さま提案部長 |
| 江波 恒夫 [新任] | 福島支店長 | 秘書室長 |
| 二階堂 宏樹 [新任] | ビジネスサポート本部総務部長 | ビジネスサポート本部総務部法務室長 |
| 石山 一弘 [新任] | 企画部長 | 環境部長 [平成30年4月1日付] 企画部長 |

※1：平成30年7月1日付組織整備でお客さま提案部を法人営業部と生活提案部の2部に分割予定。

<執行役員待遇>

| 氏名 | 事務委嘱 | 現役職 |
|---------------|---------------------------------------|-------------------------|
| 藤倉 勝明 [変更] | 監査等特命役員 | 執行役員 火力原子力本部燃料部長 |
| 大森 聡 [変更] | 電気事業連合会 | 執行役員 宮城支店長 |
| 倉田 雅人 | 会津碍子株式会社 | 執行役員待遇 会津碍子株式会社 |
| 齋藤 幹治 [新任] | 公益財団法人東北活性化研究センター 一般社団法人日本電気協会東北支部 | 一般社団法人東北経済連合会 |
| 小林 正明 [新任] | 一般社団法人東北経済連合会 | 仙台営業所長 |
| 土方 薫 [新任] | 東北電力エナジートレーディング株式会社 | 東北電力エナジートレーディング 株式会社 |

<退任執行役員> (役付執行役員への就任予定者は除く)

| 氏名 | 現役職 |
|-------|--|
| 武田 眞二 | 上席執行役員 新潟支店長 |
| 林 隆壽 | 執行役員 福島支店長 |
| 渡辺 泰宏 | 執行役員待遇 公益財団法人東北活性化研究センター 一般社団法人日本電気協会東北支部 |
| 庄司 雄一 | 執行役員待遇 東北エネルギー懇談会 |
| 大江 修 | 執行役員待遇 一般社団法人東北経済連合会 |

取締役

略 歴

(取締役副社長，取締役の各新任候補者)

平成30年2月28日

東北電力株式会社

略 歴 書

ます こ じ ろう

増 子 次 郎

昭和30年7月7日生

・出身地

岩手県一関市

・学歴

昭和55年 3月 北海道大学大学院 工学部 原子工学専攻 修士課程修了

・職歴

昭和55年 4月 東北電力株式会社に入社

平成 7年 8月 東京支社技術課副長

平成10年 8月 原子力部課長

平成11年 6月 火力原子力本部原子力部課長

平成13年 8月 女川原子力発電所副所長

平成18年 7月 青森支店調査役

平成19年 6月 青森支店副支店長 原子力・立地担当

平成21年 4月 女川原子力発電所所長代理

平成23年 6月 執行役員青森支店長

平成26年 6月 執行役員火力原子力本部原子力部長

平成27年 6月 常務取締役火力原子力本部副本部長 火力原子力本部原子力部長

平成28年 6月 常務取締役火力原子力本部副本部長（現在にいたる）

所有株式数 10, 202株（平成29年9月30日現在）

以 上

略 歴 書

お がた まさ き

小 縣 方 樹

昭和27年2月16日生

・出身地

東京都東村山市

・学歴

昭和49年 3月 東京大学 工学部 機械工学科卒

・職歴

昭和49年 4月 日本国有鉄道に入社

昭和62年 4月 東日本旅客鉄道株式会社に入社

平成14年 6月 取締役鉄道事業本部運輸車両部長

平成16年 6月 常務取締役鉄道事業本部副本部長

平成18年 6月 常務取締役IT事業本部長，鉄道事業本部副本部長

平成19年 7月 常務取締役IT・Suica事業本部長，鉄道事業本部副本部長

平成20年 6月 代表取締役副社長鉄道事業本部長，IT・Suica事業本部長

平成21年 6月 代表取締役副社長鉄道事業本部長

平成22年 6月 代表取締役副社長

平成23年 6月 取締役副会長

平成24年 6月 取締役副会長技術関係（全般），国際関係（全般）
（現在にいたる）

以 上

略 歴 書

かみ じょう つとむ

上 條 努

昭和29年1月6日生

・出身地

宮城県仙台市

・学歴

昭和51年 3月 慶応義塾大学 法学部卒

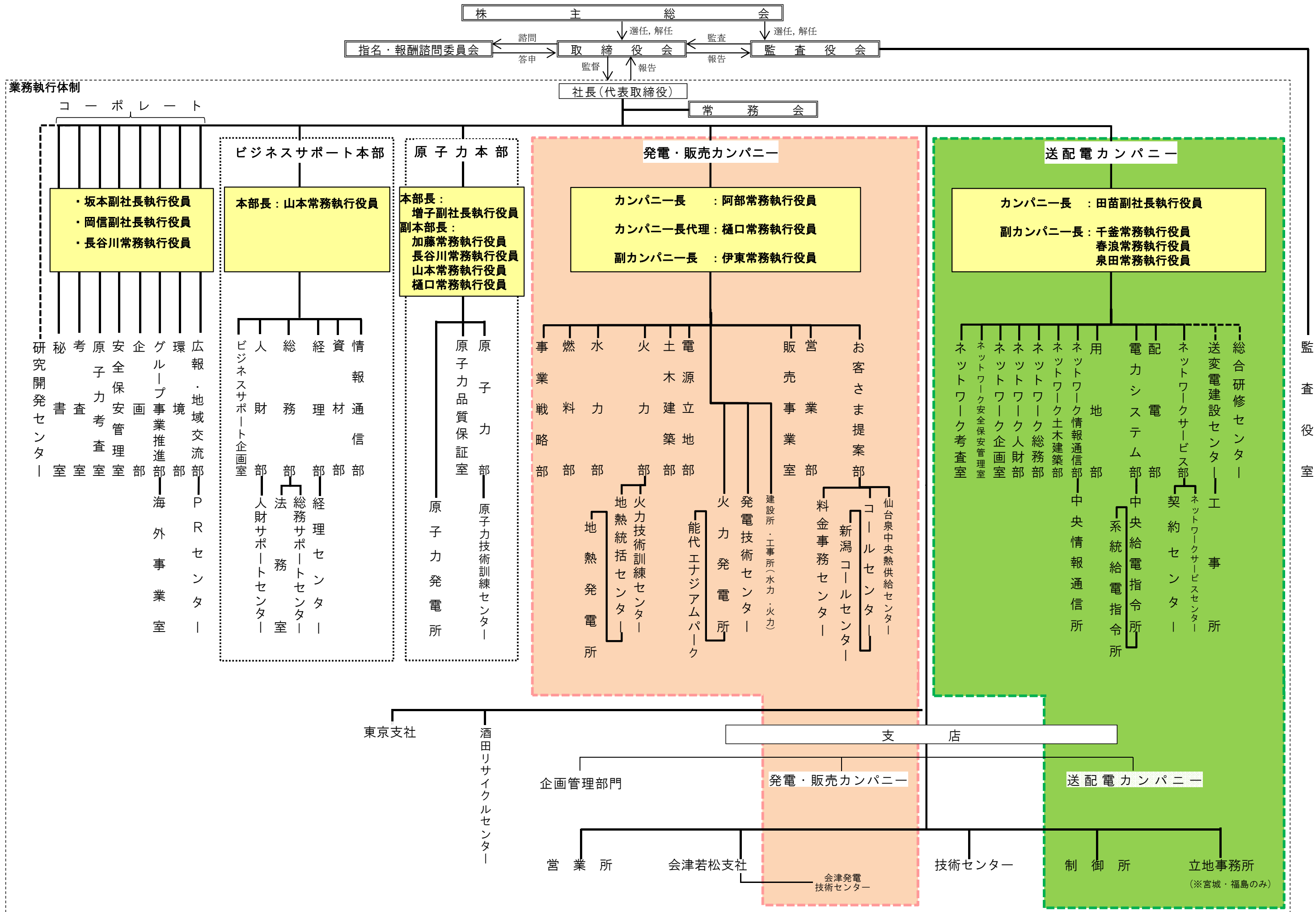
・職歴

昭和51年 4月 サッポロビール株式会社に入社
平成 8年 9月 サッポロビール飲料株式会社出向
平成13年 3月 取締役営業企画部長
平成13年 9月 マーケティング部長
平成15年 7月 純粋持株会社移行に伴い
サッポロビール飲料株式会社を新設
平成15年 9月 取締役兼常務執行役員マーケティング本部長
平成16年 1月 サッポロ飲料株式会社に社名変更
平成16年 3月 マーケティング本部長兼サプライチェーンマネジメント部長
平成16年 9月 マーケティング本部長
平成17年 9月 経営戦略本部長
平成18年 3月 経営戦略・SCM担当役員兼サプライチェーンマネジメント部長
平成18年10月 事業開発・経営戦略・SCM担当役員
平成19年 3月 サッポロホールディングス株式会社 取締役経営戦略部長
平成21年 3月 常務取締役
平成23年 3月 代表取締役社長兼グループCEO
サッポロ飲料株式会社 代表取締役社長
平成24年 3月 代表取締役社長兼グループCEO
平成29年 1月 代表取締役会長（現在にいたる）
平成29年 6月 田辺三菱製薬株式会社 取締役（現在にいたる）
平成29年 6月 株式会社帝国ホテル 取締役（現在にいたる）

以 上

平成30年4月1日以降の役付執行役員の方担等

参考



平成30年6月株主総会日以降の役付執行役員の方担等

参考

