



平成30年3月13日

各 位

上場会社名 矢作建設工業株式会社
代表者名 取締役社長 高柳 充広
(コード番号 1870 東証・名証第1部)
問合せ先 人事部長 竹下 英司
(TEL 052-935-2347)

業務組織の変更及び役員の変動に関するお知らせ

当社は、平成30年3月13日開催の取締役会において、下記のとおり業務組織の変更及び役員の変動等を決意いたしましたので、お知らせいたします。

記

I. 業務組織の変更 (平成30年4月1日付)

1. 目的、内容

(1) エンジニアリングセンター

建設エンジニアリングの更なる推進に向け、現行の地震工学技術研究所の機能を拡充し、エンジニアリングセンターとする。

(2) 不動産事業本部

不動産事業における持続的かつ安定的な開発案件の確保ならびに収益基盤の積み上げの実現に向け、不動産事業本部傘下の用地開発部、営業部を、用地の開発・仕入・商品化企画、用地及び開発物件の販売・テナントリーシングを担当する開発一部、開発二部に再編する。

(3) 土木事業本部

傘下の各営業部の連携を図り、営業の生産性向上ならびに総合力強化のため、営業本部を新設し、その傘下に現行の第一営業部、第二営業部、第三営業部を置く。

(4) 西日本支社

大阪支店の営業機能を集約し、営業の生産性向上ならびに総合力強化のため、傘下の第一営業部、第二営業部を統合し営業部を置く。

2. 組織図

新旧組織の比較図及び新組織図につきましては、別紙1、2をご参照ください。

II. 役員の変動 (平成30年4月1日付)

1. 取締役

新 役 職	氏 名	現 役 職
取締役 専務執行役員 建築事業本部長 兼 エンジニアリングセンター長	織田 裕	取締役 専務執行役員 建築事業本部長 兼 地震工学技術研究所所長

新 役 職	氏 名	現 役 職
取締役 専務執行役員 人事部担当 兼 経理部担当	山下 隆	取締役 専務執行役員 東日本支社長 兼 東京支店長 兼 東北支店長

2. 執行役員

新 役 職	氏 名	現 役 職
常務執行役員 東日本支社長 兼 東京支店長	後藤 修	理事（役員待遇） 建設事業統括補佐
執行役員 西日本支社 大阪支店副支店長	平井 秀則	執行役員 不動産事業本部 用地開発部長
執行役員 総務部長	井垣 雅文	執行役員 総務部長 兼 コンプライアンス統括室担当

III. その他人事異動（平成30年4月1日付）

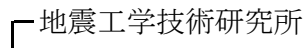
新 役 職	氏 名	現 役 職
理事 土木事業本部 プロジェクトマネジャー	山田 光宏	建築事業本部 設計本部 土木設計部長
理事 土木事業本部 土木施工本部 施工部長	田邊 清隆	土木事業本部 土木施工本部 施工部長
理事 土木事業本部 営業本部長 兼 第一営業部長	櫻井 博史	土木事業本部 第一営業部長
理事 建築事業本部 プロジェクトマネジャー	中村 大輔	建築事業本部 施工本部 施工部 第二工事 グループマネジャー
理事 建築事業本部 施工本部 設備部長	横井 宏幸	建築事業本部 施工本部 設備部長
理事 建築事業本部 設計本部 第二設計部長	大角 隆治	建築事業本部 設計本部 第二設計部長
人事部長	高橋 輝明	人事部次長
不動産事業本部 開発一部長	竹下 英司	人事部長

新 役 職	氏 名	現 役 職
不動産事業本部 開発二部長代理	浅野 靖之	不動産事業本部 企画管理部次長
土木事業本部 土木施工本部 施工部部长	奥村 逸郎	土木事業本部 土木施工本部 施工部次長
建築事業本部 施工本部 施工部部长	小林 保夫	建築事業本部 施工本部 施工部次長
建築事業本部 設計本部 土木設計部長	高柳 伸次	建築事業本部 設計本部 土木設計部次長
本店 営業本部 第一営業部部长	矢田 浩史郎	不動産事業本部 用地開発部部长
本店 営業本部 第三営業部部长	吉村 時生	西日本支社 大阪支店 第一営業部長
東日本支社 東京支店 営業部部长	熊田 満	不動産事業本部 営業部長代理
東日本支社 東北支店長	村瀬 安彦	東日本支社 東北支店長代理
西日本支社 大阪支店 営業部長	井関 忠彦	西日本支社 大阪支店 第二営業部長

新旧組織の比較図（平成30年4月1日）

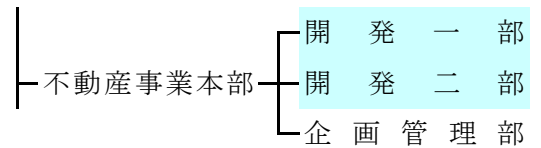
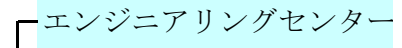
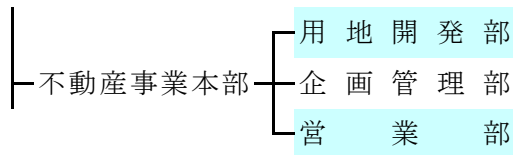
【変更前】

1. エンジニアリングセンター

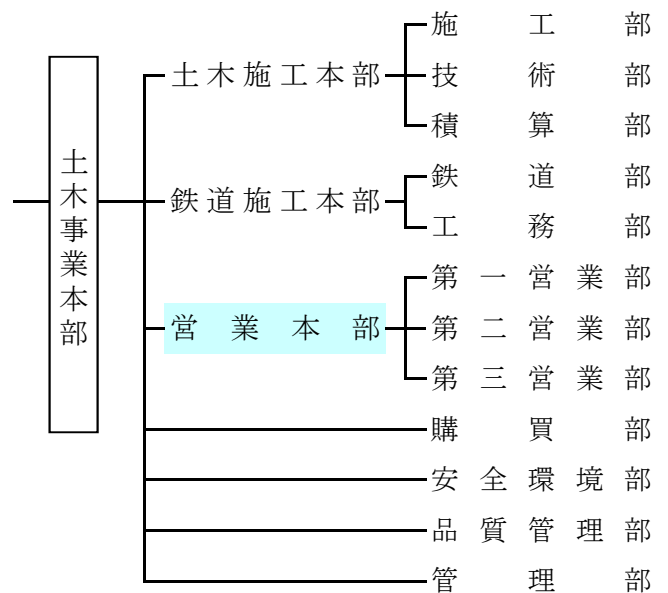
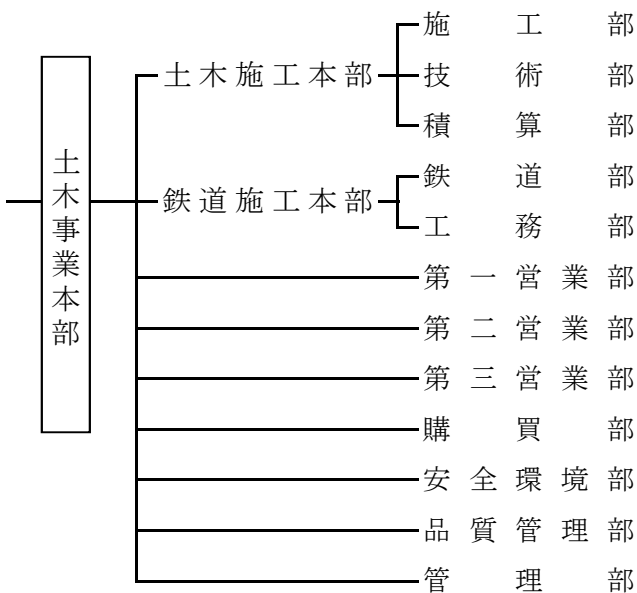


【変更後】

2. 不動産事業本部



3. 土木事業本部



4. 西日本支社

