

2018年2月期 決算参考資料

目次	ページ
1. 業績の推移	1
2. 主要財務指標	2
3. 販売費及び一般管理費の状況	2
4. 設備投資の状況	2
5. 従業員の状況	2
6. 商品別売上高等の状況	3
7. 売上・客数等の状況	4
8. 店舗の状況	5

※本資料において、単位未満の金額は切り捨て、
比率は四捨五入で表記



マックスバリュ東海株式会社

1.業績の推移

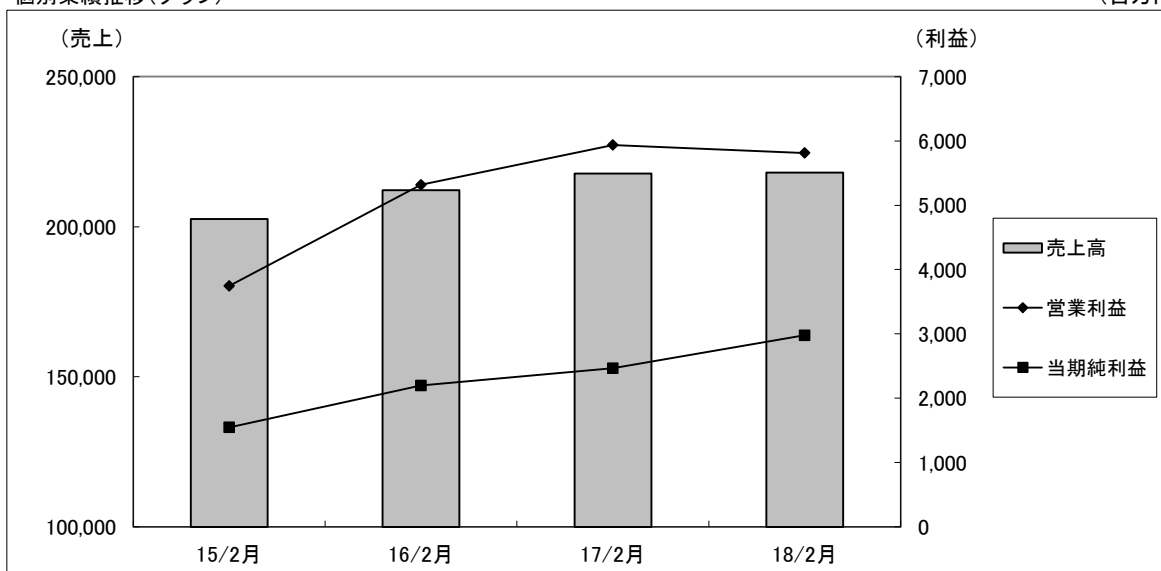
(百万円・%)

	2017年2月期				2018年2月期				2019年2月期(予想)	
	個別	前期比	連結	前期比	個別	前期比	連結	前期比	連結	前期比
売上高	217,740	102.6	220,737	102.5	217,989	100.1	221,651	100.4	—	—
営業収益	221,531	102.5	224,682	102.4	221,748	100.1	225,600	100.4	229,000	101.5
営業利益	5,935	111.6	5,426	113.2	5,813	97.9	5,254	96.8	5,400	102.8
経常利益	5,906	113.3	5,392	115.3	5,806	98.3	5,246	97.3	5,300	101.0
※当期純利益または親会社株主に帰属する当期純利益	2,466	112.2	3,198	170.7	2,977	120.7	3,212	100.4	3,250	101.2
総資産	69,428	100.4	70,353	101.4	71,357	102.8	72,374	102.9	—	—
純資産	45,886	104.2	45,843	105.1	48,207	105.1	48,204	105.2	—	—
1株当たり当期純利益(円)	138.49	112.1	179.61	170.5	167.11	120.7	180.32	100.4	182.38	101.1
1株当たり純資産(円)	2,574.72	104.1	2,569.58	105.6	2,703.63	105.0	2,696.12	104.9	—	—

※個別業績は当期純利益を、連結業績は親会社株主に帰属する当期純利益を表示しております。

個別業績推移(グラフ)

(百万円)



(百万円・%)

	2017年2月期 第2四半期累計期間				2018年2月期 第2四半期累計期間				2019年2月期(予想) 第2四半期累計期間	
	個別	前期比	連結	前期比	個別	前期比	連結	前期比	連結	前期比
売上高	108,742	103.3	110,236	103.3	109,089	100.3	110,803	100.5	—	—
営業収益	110,647	103.1	112,212	103.0	110,966	100.3	112,767	100.5	114,000	101.1
営業利益	2,488	119.1	2,243	123.4	2,572	103.4	2,248	100.2	2,280	101.4
経常利益	2,434	118.7	2,184	123.2	2,591	106.4	2,260	103.5	2,270	100.4
※四半期純利益または親会社株主に帰属する四半期純利益	1,364	181.4	1,214	207.6	1,681	123.2	1,397	115.1	1,420	101.6
総資産	72,227	101.2	72,098	100.6	73,991	102.4	74,336	103.1	—	—
純資産	44,785	105.1	44,008	104.7	46,912	104.8	46,512	105.7	—	—
1株当たり四半期純利益(円)	76.62	181.2	68.20	207.4	94.37	123.2	78.45	115.0	79.69	101.6
1株当たり純資産(円)	2,513.15	105.0	2,461.26	104.5	2,630.98	104.7	2,596.89	105.5	—	—

※個別業績は四半期純利益を、連結業績は親会社株主に帰属する四半期純利益を表示しております。

2.主要財務指標（個別）

（％）

	2015年2月期	2016年2月期	2017年2月期	2018年2月期
売上総利益率	24.6	24.7	24.8	24.8
売上高営業利益率	1.8	2.5	2.7	2.7
総資本経常利益率	5.6	7.5	8.5	8.2
総資本当期利益率	2.3	3.1	3.6	4.2
売上高総資本回転率	3.0	3.0	3.1	3.1
自己資本経常利益率	9.2	12.1	13.1	12.3
自己資本当期利益率	3.7	5.1	5.5	6.3
流動比率	105.3	113.4	121.6	130.0
固定比率	114.9	104.4	98.7	94.3
自己資本比率	59.8	63.6	66.1	67.5

3.販売費及び一般管理費の状況（個別）

（百万円・％）

	2016年2月期		2017年2月期		2018年2月期	
		前期比 構成比		前期比 構成比		前期比 構成比
人件費	26,731	104.0 12.6	27,042	101.2 12.4	26,934	99.6 12.4
販売費	5,705	106.3 2.7	6,312	110.6 2.9	6,371	100.9 2.9
管理費	18,716	98.2 8.8	18,419	98.4 8.5	18,798	102.1 8.6
合計	51,153	102.1 24.1	51,774	101.2 23.8	52,103	100.6 23.9

注）構成比は売上高対比にて表示しております。

4.設備投資の状況（個別）

（百万円）

	2016年2月期	2017年2月期	2018年2月期	2019年2月期 （予想）
新設店舗	566	2,599	1,999	4,325
その他	1,829	1,322	1,158	2,878
合計	2,395	3,921	3,157	7,203
減価償却費	2,922	2,914	3,003	3,033

5.従業員の状況（個別）

（人・％）

	2016年2月期		2017年2月期		2018年2月期	
		構成比		構成比		構成比
従業員合計	1,413	17.0	1,423	17.0	1,439	17.4
男子	1,231	14.8	1,226	14.6	1,231	14.9
女子	182	2.2	197	2.4	208	2.5
パートタイマー	6,895	83.0	6,951	83.0	6,822	82.6
合計	8,308	100.0	8,374	100.0	8,261	100.0
新入社員の状況	42 （2015年4月入社）		55 （2016年4月入社）		62 （2017年4月入社）	

注）1. 従業員の人数は期末人員数です。

2. パートタイマーはアルバイトを含み期中平均人員を8H換算で表示しております。

6.商品別売上高等の状況

商品別売上高と構成比の状況（個別）

（百万円・％）

	2015年2月期			2016年2月期			2017年2月期			2018年2月期		
		構成比	食品内 構成比		構成比	食品内 構成比		構成比	食品内 構成比		構成比	食品内 構成比
農産	24,346	12.0	12.7	26,297	12.4	13.1	27,337	12.5	13.3	26,943	12.4	13.1
水産	14,115	7.0	7.4	15,135	7.2	7.5	15,239	7.1	7.4	14,624	6.7	7.1
畜産	18,023	8.9	9.4	19,424	9.1	9.7	19,681	9.0	9.5	19,851	9.1	9.6
生鮮計	56,484	27.9	29.5	60,857	28.7	30.3	62,257	28.6	30.2	61,419	28.2	29.8
フード	23,410	11.5	12.2	24,929	11.7	12.4	25,811	11.9	12.5	25,894	11.9	12.5
生鮮フード計	79,895	39.4	41.7	85,787	40.4	42.7	88,068	40.5	42.7	87,314	40.1	42.3
デイリー	50,547	25.0	26.4	52,260	24.6	26.0	53,411	24.4	25.9	53,680	24.5	26.0
グロサリー	61,235	30.2	31.9	62,886	29.6	31.3	64,693	29.7	31.4	65,425	30.0	31.7
食品計	191,678	94.6	100.0	200,934	94.6	100.0	206,174	94.6	100.0	206,420	94.6	100.0
ノンフード	10,345	5.1	-	10,338	4.9	-	10,756	4.9	-	10,732	4.9	-
その他	703	0.3	-	1,023	0.5	-	947	0.5	-	971	0.5	-
一次加工所他	-	-	-	-	-	-	-	-	-	-	-	-
合計	202,726	100.0	-	212,296	100.0	-	217,878	100.0	-	218,124	100.0	-

- 注) 1. フードとは惣菜、寿司、ベーカリー等であります。
 2. 社員割引等に係る売上値引き額は含んでおりません。

商品別売上総利益率の状況（個別）

（％）

	2015年2月期		2016年2月期		2017年2月期		2018年2月期	
		増減		増減		増減		増減
農産	16.5	0.1	15.9	-0.6	16.3	0.4	16.2	-0.1
水産	24.4	-0.9	25.1	0.7	24.4	-0.7	23.8	-0.6
畜産	27.0	-0.6	26.9	-0.1	26.5	-0.4	26.3	-0.2
生鮮計	21.8	-0.3	21.7	-0.1	21.5	-0.2	21.2	-0.3
フード	40.7	-0.9	41.0	0.3	40.5	-0.5	40.3	-0.2
生鮮フード計	27.4	-0.4	27.3	-0.1	27.1	-0.2	26.9	-0.2
デイリー	26.7	-0.3	27.0	0.3	27.2	0.2	27.4	0.2
グロサリー	19.0	0.0	19.3	0.3	19.5	0.2	19.7	0.2
食品計	24.5	-0.3	24.7	0.2	24.7	0.0	24.8	0.1
ノンフード	24.5	-0.5	24.2	-0.3	24.9	0.7	25.1	0.2
その他	11.7	-4.5	8.0	-3.7	8.1	0.1	14.8	6.7
一次加工所他	0.2	0.0	0.2	0.0	0.2	0.0	0.2	0.0
合計	24.6	-0.4	24.8	0.2	24.8	0.0	24.9	0.1

- 注) 1. 一次加工所の売上総利益率は、売上高の合計額に対する比率を表示しております。
 2. 社員割引等に係る売上値引き額及び荒利額は含んでおりません。

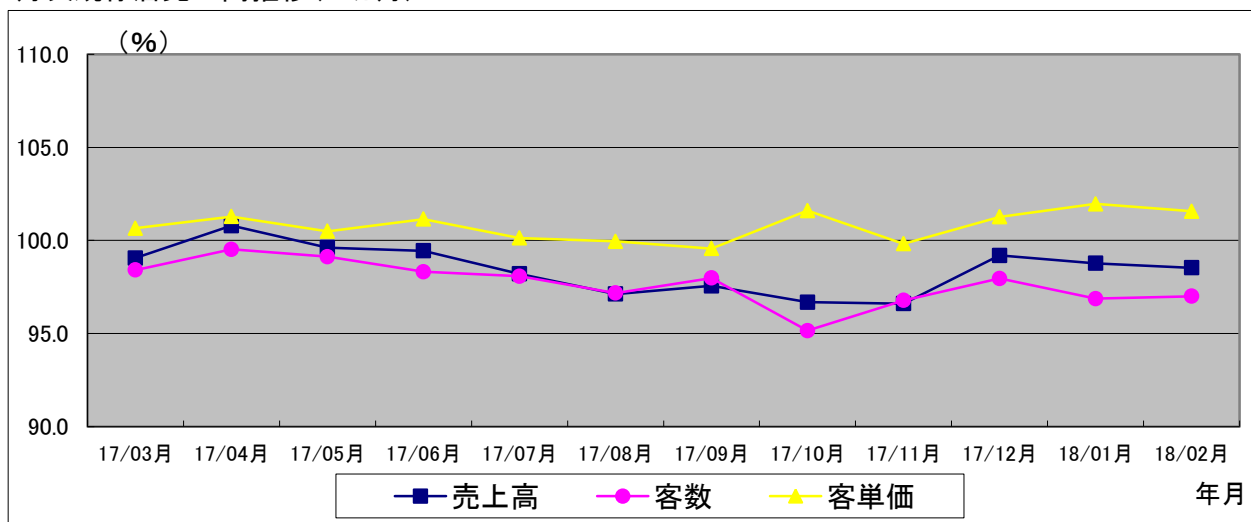
7.売上・客数等の状況（個別）

(%)

		2015年2月期	2016年2月期	2017年2月期	2018年2月期
		前期比	前期比	前期比	前期比
売上高	全店	102.7	104.7	102.6	100.1
	既存店	99.1	102.2	100.6	98.5
客数	全店	104.0	102.3	100.7	99.7
	既存店	98.9	99.7	99.3	97.7
客単価	全店	98.8	102.3	101.9	100.4
	既存店	100.2	102.6	101.3	100.8
1品単価	全店	99.6	101.6	100.6	99.4
	既存店	99.4	102.0	101.3	99.5
買上点数	全店	99.1	100.8	101.3	101.1
	既存店	100.8	100.6	100.0	101.3

注) 既存店にはミスタードーナツ店は含んでおりません。

月次既存店売上高推移(12ヵ月)



月次営業数値の状況(既存店昨年比)

(%)

	17/03月	17/04月	17/05月	17/06月	17/07月	17/08月
売上高	99.1	100.8	99.6	99.4	98.2	97.1
客数	98.4	99.5	99.1	98.3	98.1	97.2
客単価	100.7	101.3	100.5	101.1	100.1	100.0
1品単価	100.7	100.1	99.3	99.5	99.9	100.5
買上点数	99.9	101.2	101.2	101.7	100.2	99.4
	17/09月	17/10月	17/11月	17/12月	18/01月	18/02月
売上高	97.6	96.7	96.6	99.2	98.8	98.5
客数	98.0	95.2	96.8	98.0	96.9	97.0
客単価	99.6	101.6	99.8	101.3	102.0	101.6
1品単価	99.1	97.7	100.0	99.1	99.0	99.3
買上点数	100.5	104.0	99.8	102.1	103.0	102.3

8.店舗の状況

エリア別店舗数（個別）

(店)

	2016年2月期	2017年2月期	2018年2月期	2019年2月期 (予想)
静岡県伊豆地区	18	20	21	23
静岡県東部地区	39	39	40	41
静岡県中部地区	19	21	21	24
静岡県西部地区	24	25	25	25
静岡県	100	105	107	113
神奈川県	25	21	24	25
山梨県	11	12	12	13
愛知県	4	5	5	5
合計	140	143	148	156

売場面積の状況（個別）

(㎡)

	2016年2月期	2017年2月期	2018年2月期	2019年2月期 (予想)
売場面積 (増床による増加分を含む)	235,994	240,693	244,547	250,284
新規出店	2,747 (3店)	7,785 (8店)	5,469 (6店)	8,128 (10店)
閉鎖等	465 (1店)	3,910 (5店)	1,820 (1店)	2,391 (2店)
平均店舗年齢	13.3年	13.6年	13.9年	14.0年