

証券コード3550

株式会社 スタジオアタオ

2018年2月期 決算説明会

2018年4月18日 (水)



- 本資料は当社をご理解いただくために作成されたもので、当社への投資勧誘を目的としておりません。
- 投資判断にあたりましては、ご自身のご判断において行われるようお願いいたします。
- 本資料は、株式会社スタジオアタオの業界動向及び事業内容について、当社による現時点における予定、推定、見込み又は予想に基づいた将来展望についても言及しております。
- これらの将来展望に関する表明の中には、様々なリスクや不確実性が内在します。既に知られたもしくは未だに知られていないリスク、不確実性その他の要因が、将来の展望に関する表明に含まれる内容と異なる結果を引き起こす可能性がございます。
- 株式会社スタジオアタオの実際の将来における事業内容や業績等は、本資料に記載されている将来展望と異なる場合がございます。
- 本資料における将来展望に関する表明は、2018年4月18日現在において利用可能な情報に基づいて株式会社スタジオアタオによりなされたものであり、将来の出来事や状況を反映して、将来展望に関するいかなる表明の記載も更新し、変更するものではありません。

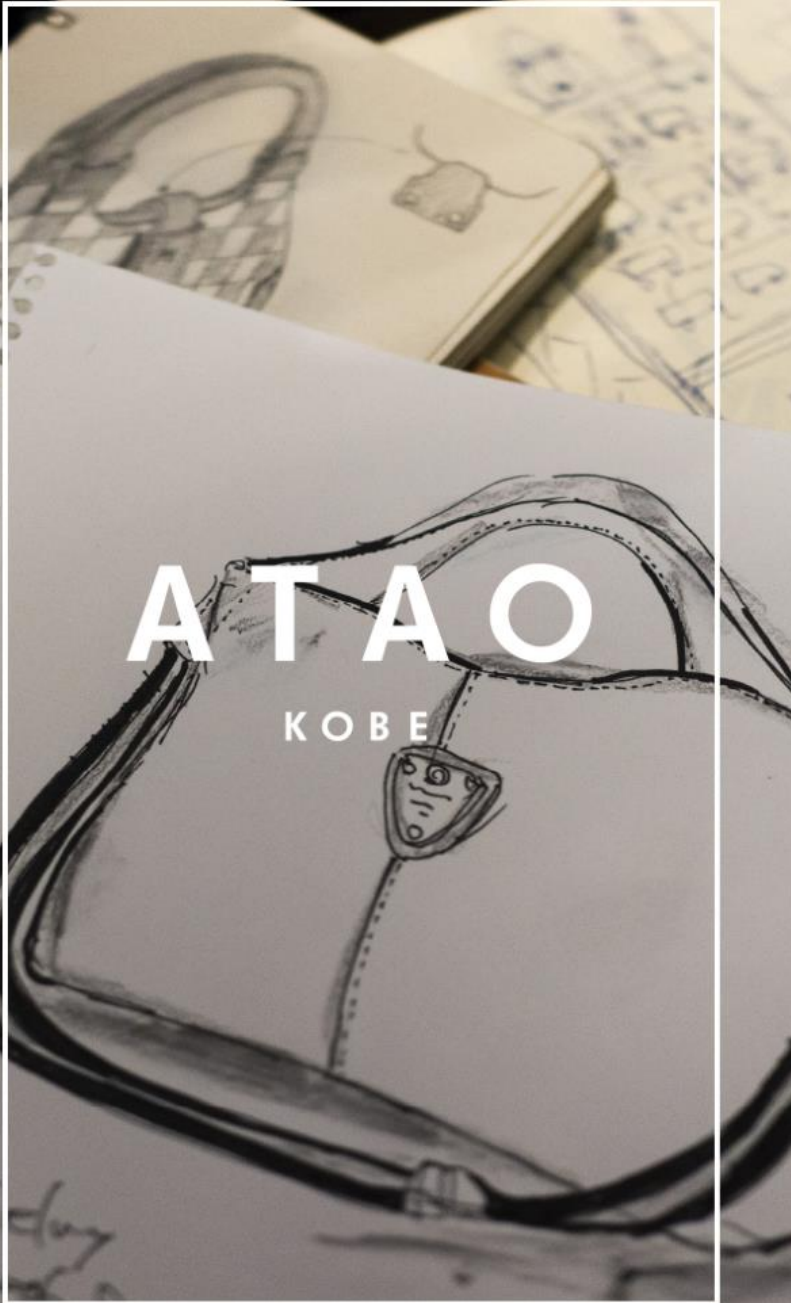
2018年2月期 決算実績

2019年2月期 決算見通し

2018年2月期 事業トピックス

2019年2月期 事業トピックス

Appendix スタジオアタオについて



2018年2月期 決算実績

2018年2月期 連結損益計算書 (前期比較)

(単位：百万円)

	2017年2月期	対売上高比	2018年2月期	対売上高比	対前期比増減額	対前期増減率
売上高	2,869	100.0%	3,441	100.0%	571	19.9%
売上原価	1,048	36.5%	1,310	38.1%	262	25.1%
売上総利益	1,821	63.5%	2,130	61.9%	309	17.0%
販売費及び一般管理費	1,359	47.4%	1,577	45.9%	218	16.1%
販売促進費	452	15.8%	516	15.0%	63	14.1%
営業利益	461	16.1%	552	16.1%	90	19.6%
営業外損益	▲17	▲0.6%	0	0.0%	18	-
経常利益	444	15.5%	553	16.1%	108	24.4%
特別損益	-	-	▲51	▲1.5%	▲51	-
税金等調整前当期純利益	444	15.5%	502	14.6%	57	13.0%
法人税等合計	141	4.9%	143	4.2%	2	1.4%
親会社株主に帰属する当期純利益	303	10.6%	359	10.4%	55	18.3%

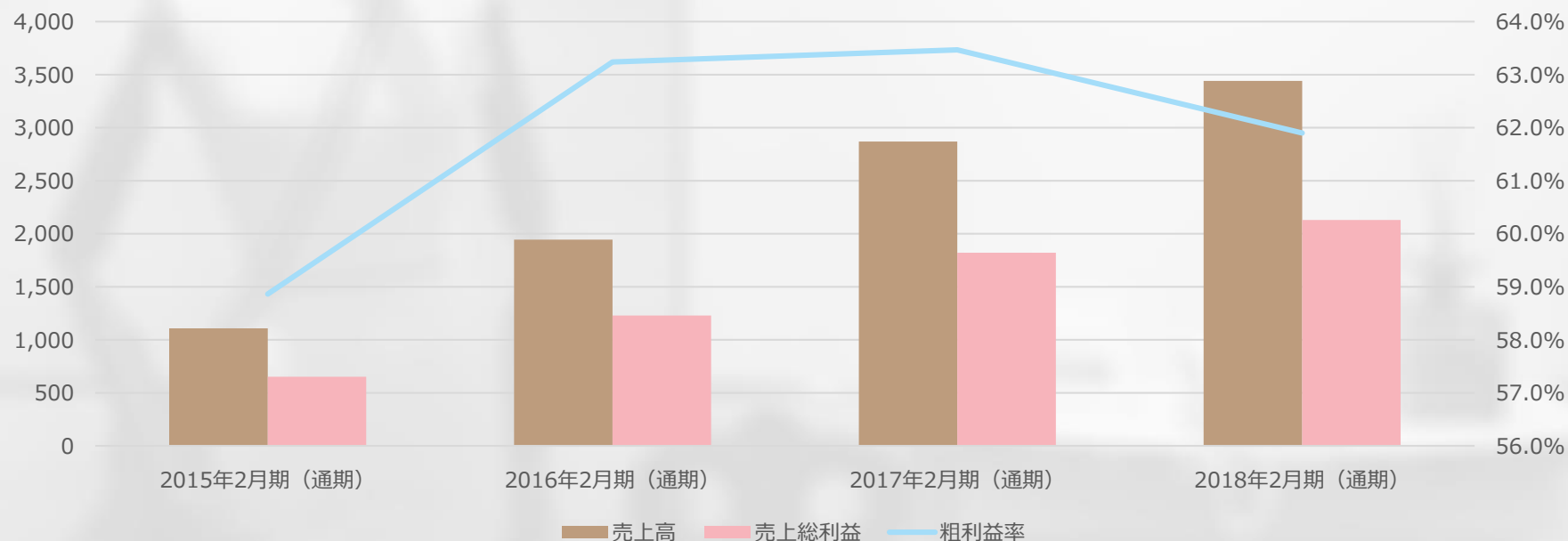
2018年2月期 連結業績（公表予算比較）

（単位：百万円）

	2018年 2月期 予算	2018年 2月期 実績	対予算比 増減	対予算比 増減率
売上高	3,330	3,441	111	3.3%
営業利益	500	552	52	10.5%
経常利益	500	553	53	10.6%
親会社株主に帰属する 当期純利益	340	359	19	5.6%

売上高・売上総利益・粗利益率の推移

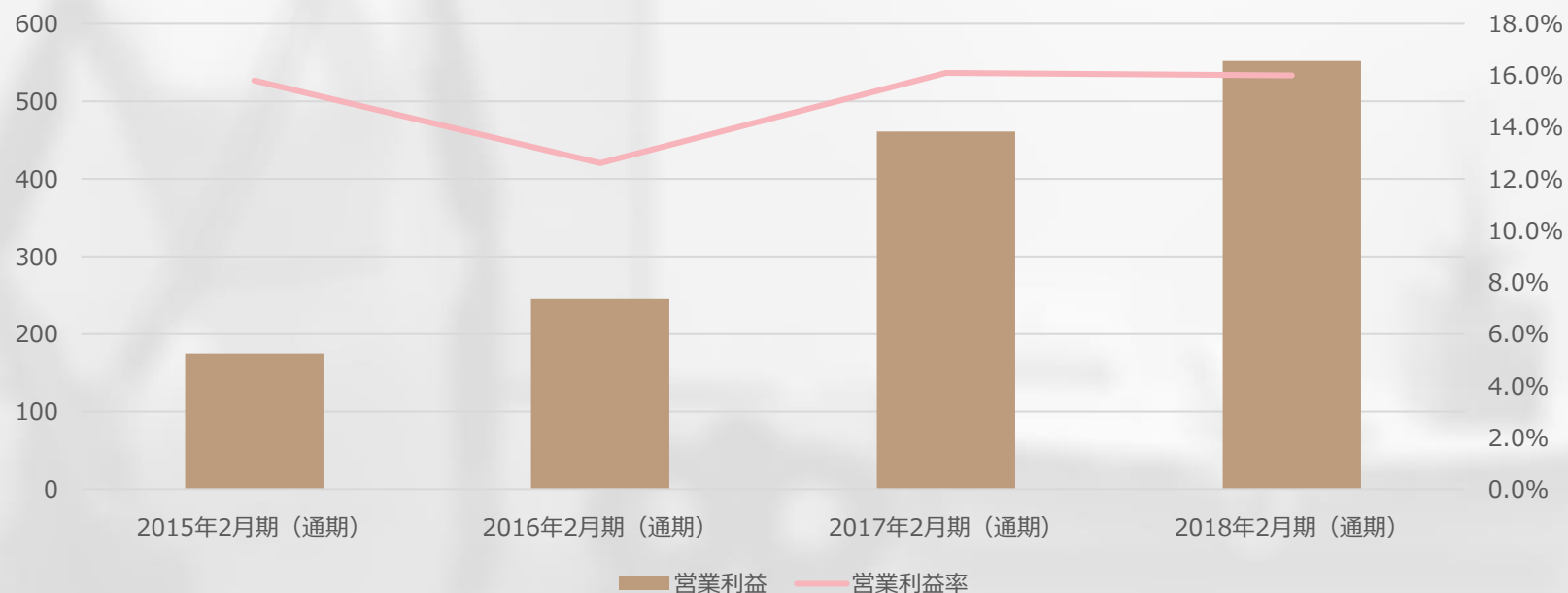
(単位：百万円)				
	2015年2月期 (単体)	2016年2月期 (連結)	2017年2月期 (連結)	2018年2月期 (連結)
売上高	1,108	1,944	2,869	3,441
売上総利益	652	1,229	1,821	2,130
粗利益率	58.9%	63.2%	63.5%	61.9%



営業利益・営業利益率の推移

(単位：百万円)

	2015年2月期 (単体)	2016年2月期 (連結)	2017年2月期 (連結)	2018年2月期 (連結)
営業利益	175	245	461	552
営業利益率	15.8%	12.6%	16.1%	16.1%



2018年2月期 連結貸借対照表

ATAO

KOBE

(単位：百万円)

	2017年 2月期	2018年 2月期	対前期末比 増減額		2017年 2月期	2018年 2月期	対前期末比 増減額
流動資産	1,308	1,625	316	流動負債	389	374	▲ 15
現金及び預金	698	812	113	買掛金	77	44	▲ 33
売掛金	210	322	111	一年内返済予定の 長期借入金	23	21	▲ 1
商品	369	455	86	未払法人税等	101	101	▲ 0
その他	30	35	4	その他	187	206	19
固定資産	188	194	5	固定負債	104	83	▲ 20
有形固定資産	120	97	▲ 23	長期借入金	76	54	▲ 21
無形固定資産	6	12	5	退職給付に係る負債	5	7	2
投資その他の資産	60	84	23	資産除去債務	22	21	▲ 1
資産合計	1,497	1,819	322	負債合計	494	457	▲ 36
				純資産	1,003	1,362	358
				資本金	127	127	-
				資本剰余金	117	117	-
				利益剰余金	758	1,117	358
				自己株式	-	▲ 0	▲ 0
				負債純資産合計	1,497	1,819	322

- 【総資産】 前期末比322百万円増の1,819百万円
現金預金が113百万円、売上高増加に伴い売掛金が111百万円、商品が86百万円増加
- 【負債合計】 前期末比36百万円減の457百万円
買掛金が33百万円減少
- 【純資産】 利益剰余金の増加により前期末比358百万円増の1,362百万円
自己資本比率は74.8%

	(単位：百万円)		
	2017年2月期	2018年2月期	対前期比増減額
営業活動によるCF	262	199	▲ 62
投資活動によるCF	▲ 49	▲ 62	▲ 13
財務活動によるCF	239	▲ 23	▲ 262
現金及び現金同等物の増減額	452	113	▲ 338
現金及び現金同等物の期首残高	246	698	452
現金及び現金同等物の期末残高	698	812	113

現金及び現金同等物は、前期末比113百万円増の812百万円

【営業活動によるCF】 199百万円の収入

増加要因：税金等調整前当期純利益502百万円

減少要因：売上債権の増加111百万円、法人税等の支払167百万円

【投資活動によるCF】 62百万円の支出

増加要因：有形固定資産の取得41百万円

【財務活動によるCF】 23百万円の支出

減少要因：長期借入金の返済23百万円

(単位：百万円)

部門名	2017年 2月期	売上比	2018年 2月期	売上比	対前期比増 減額	対前期比 増減率
インターネット販売	1,491	52.0%	1,795	52.2%	303	20.4%
店舗販売	1,218	42.5%	1,470	42.7%	252	20.7%
その他	159	5.5%	174	5.1%	15	9.9%
合計	2,869	100.0%	3,441	100.0%	571	19.9%

【インターネット販売】

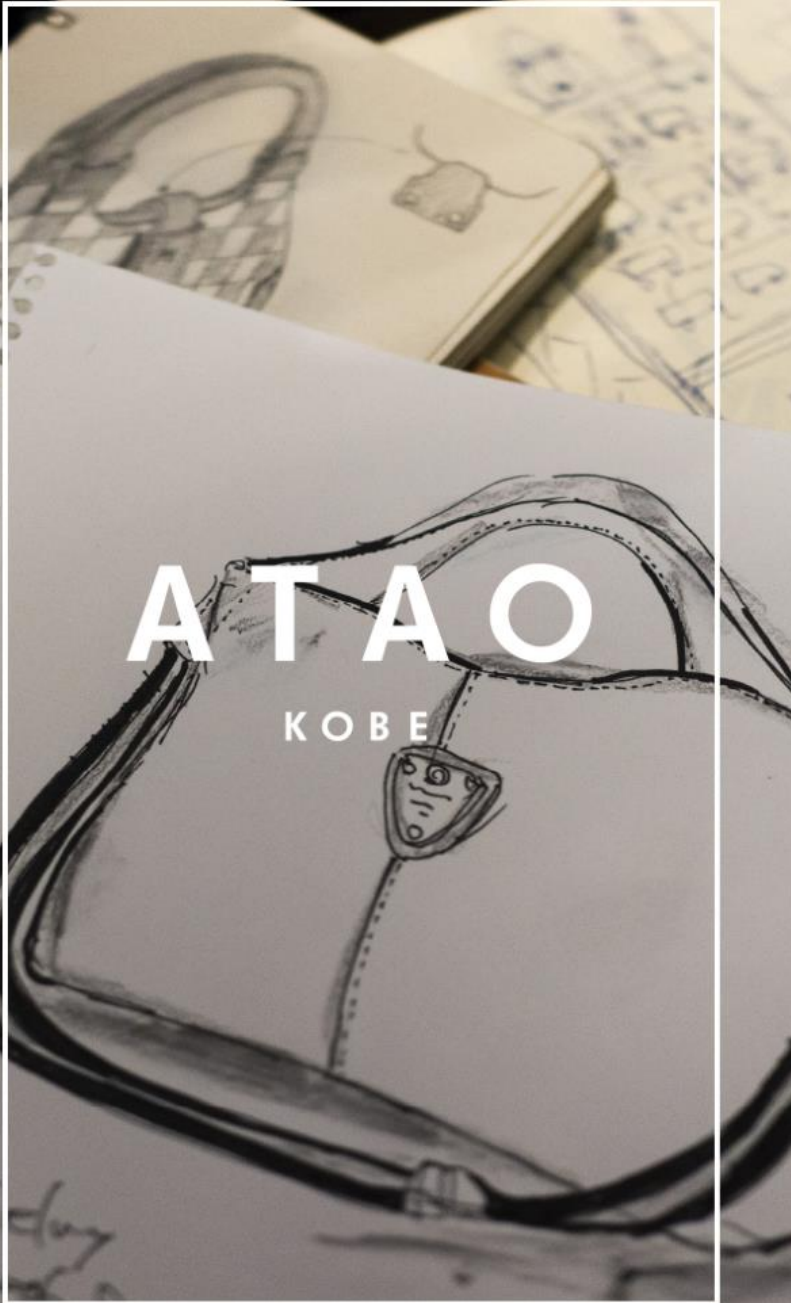
ATAOを中心にプロモーション戦略が奏功

【店舗販売】

既存店の増収、ATAO名古屋店4ヶ月寄与

【その他】

キャラクタービジネスILEMERの展開



2019年2月期 決算見通し

2019年2月期の連結業績予想

	(単位：百万円)			
	2018年2月期	2019年2月期	対前期比増減	対前期比増減率
売上高	3,441	3,850	408	11.9%
営業利益	552	600	47	8.6%
経常利益	553	600	46	8.5%
親会社株主に帰属する当期純利益	359	415	55	15.6%
1株当たり当期純利益（円）※	57.42	66.38	8.96	15.6%

※1株当たり当期純利益（円）は2017年9月1日付の株式分割（3分割）後の数字

【店舗販売】

- ・ ATAOを中心とした既存店の着実な売上の伸長
- ・ IANNEブランド浸透による売上の積上げと定番品の育成
- ・ PopUpShopの展開によるO2Oの促進
- ・ ポータルブログの発信によるATAO・IANNEユーザーとのコミュニケーション強化

【インターネット販売】

- ・ ATAOを中心とした定番商品の販売拡大
- ・ IANNEブランドの定番商品の育成とポータルブログ活用によるIANNEユニークユーザーの獲得

【その他】

- ・ ROBERTAのブランディング戦略の見直し
- ・ ILEMERの商品拡充、PopUpShopとEC、ポータルブログとのオムニチャネル化
- ・ ポータルブログの発信による各ブランドの認知強化



2018年2月期 事業トピックス

ATAO名古屋店 出店

新卒採用／入社前タンナー見学

ポータルブログの充実

イタリアタンナー見学

Instagramのボード機能

I A N N E 新宿店 出店（店舗移転）

ロベルタ事業のリブランディング戦略

ATAO名古屋店 出店

ATAO
KOBE



名古屋エリア初出店
2017年11月3日オープン

新卒採用／入社前タンナー見学



場所：姫路
入社前に革の製造現場を見学

2018年 新卒5名入社
2019年 新卒5名、ほか中途も予定

ポータルブログの充実

RECENT ENTRY



2018.04.16 **NEW**
IANNEバッグでラクラクお出かけ☆
IANNE
IANNE 本店



2018.04.15 **NEW**
IANNEヒルトンプラザ本店開店・移転のお...
IANNE
IANNE 本店



2018.04.15 **NEW**
持っているだけで会話が盛り上がる?!
ATAO
ATAO 有楽町店



2018.04.14 **NEW**
女子旅にはエアロ420
IANNE
IANNE 横浜店



2018.04.14 **NEW**
【大注目！】愛らしいぬいぐるみチャーム...
ILEMER
ILEMER 放送局



2018.04.14 **NEW**
☆春コーディネートfeat.リトルラボ☆
ATAO
ATAO 名古屋店



2018.04.13
今年は何にする？母の日ギフト
IANNE
IANNE 神戸店



2018.04.13
雑誌掲載！！ 春色ミントのご紹介
IANNE
IANNE 本店



2018.04.12
可愛い小物アイテムが再入荷致しました！
IANNE
IANNE 横浜店

SHOP

- ATAO 神戸本店
- ATAO 新宿店
- ATAO 大丸神戸店
- ATAO 有楽町店
- ATAO 横浜店
- ATAO 名古屋店
- IANNE 本店
- IANNE 神戸店
- IANNE 横浜店
- IANNE 新宿店 (NEW)
- ILEMER 放送局
- ROBERTA 本店
- ATAO広報部
- IANNEプレスルーム
- ROBERTA 編集部

BRAND

- ATAO
- IANNE
- ROBERTA DI CAMERINO
- ILEMER

KEYWORD

- # バッグ
- # 新作
- # TV・ドラマ出演
- # A4バッグ
- # 再入荷
- # コーディネート
- # ミニ財布・スマホケース
- # お財布
- # スタッフ私物
- # オススメ
- # ミニバッグ
- # フェア
- # 新色
- # 小物

各店舗毎の発信

- ・スタッフの私物コーナー
- ・新作紹介
- ・テレビ放映

人気コンテンツ拡充に伴い、
月間PV数が40万以上

イタリアタンナー見学



Instagramのボード機能



ILEMER

ATAO
KOBE

IANNE



当社ブランドのInstagramにFun Board機能を追加
多くのお客様からコメントをいただきました。

IANNE新宿店 出店 (店舗移転)



**2018年4月4日(水)小田急百貨店新宿店本館3階に「IANNE新宿店」を出店
(IANNE銀座店は2018年3月31日(土)で営業終了)**

MD（マーチャンダイジング）・プロモーション・運営体制等の変更決定

2018年2月期決算において、
売上原価（たな卸資産評価損）として9百万円
店舗設備等に関する固定資産の減損損失として32百万円
を特別損失に計上いたしました。



2019年2月期 事業トピックス

ATAO店大丸梅田店 出店（店舗移転）

ILEMERオンラインサイトリニューアル

テレビ放映について

新作リリース 2018S/S

新規借入

ATAO店大丸梅田店 出店（店舗移転）

2018年4月25日（水）

**大丸梅田店4階に「ATAO大丸梅田店」を出店予定
（ヒルトン店は2018年4月18日（水）で営業終了）**

店 舗 名：ATAO大丸梅田店

所 在 地：大阪府大阪市北区梅田3-1-1大丸梅田店4階

出店予定日：2018年4月25日（水）

※IANNEブランドは、IANNE神戸店へ統合して運営

ILEMERオンラインサイトリニューアル

イルメール公式オンラインサイトが**リニューアル**いたしました！



新素材
やわらかい
軽い
ウェットスーツ素材

RENEWAL OPEN!!! RENEWAL OPEN!!! RENEWAL OPEN

リニューアラー続出！くせになる；Check it out

リニューアルに伴い、更にお買い物しやすく♪お得な特典も盛りだくさん♪

注目！

ILEMER STORY

▼気になる#キーワード検索でお気に入りを見つけられる♡

▲見やすい商品詳細♪

▲大人気！イルメール島の住民たちの特集ページ



テレビ放映について



新作リリース 2018 S/S

ATAO
KOBE

ATAO



IANNE



新作リリース 2018 S/S

ATAO
KOBE

ILEMER

ROBERTA



ILEMER

待望の“キャラクターチャーム”登場!



WAKUWAKU
ムーン(ブルー)
全30絵柄
¥15,000 (税抜)



新規借入

資金の借入

当社は、2018年3月22日開催の取締役会決議に基づき、以下の通り資金の借入を実行しております。

借入先	株式会社三井住友銀行	株式会社三菱UFJ銀行
借入金額	250,000千円	50,000千円
借入利率（年利）	固定金利	固定金利
資金使途	運転資金及び設備投資資金	運転資金及び設備投資資金
借入実行日	平成30年3月30日	平成30年4月10日
返済期限	平成33年3月31日	平成33年4月9日
担保等	無担保、無保証	無担保、無保証



Appendix

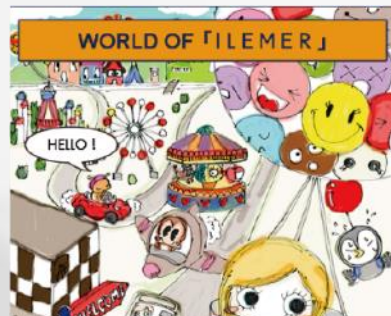
スタジオアタオについて



スタジオアタオの企業コンセプト



『ファッションにエンタテイメントを』





スタジオアタオが展開するブランドについて

スタジオアタオの世界観を実現する
4つのブランド

		ATAO KOBE	IANNE	ROBERTA DI CAMERINO	ILEMER
コンセプト		神戸（日本） 機能性・デザイン	パリ（フランス） デザイン・感性	ヴェネツィア（イタリア） デザイン・歴史	イルメール島（夢の国） デザイン・キャラクター
ターゲット層		20代～30代前半	20代後半～40代前半	30代前半～50代	10代後半～20代
中心 価格帯	バッグ	3.0～6.0万円	4.5～10.0万円	4.2～15.0万円	1.5～2.0万円
	財布	2.2～3.2万円	3.0～3.7万円	3.3～3.5万円	—

店舗やポップアップショップといったリアルでの仕掛け、
接点を持った顧客をネットへ誘導し、具体的な購買へ

SNSの役割 = 顧客の創造



- ブランド強化⇔商品化⇔販売（店舗⇔ネット）・PR⇔顧客、という独自の回遊型売上拡大モデルの、それぞれのプロセスを常にリフレッシュ、リニューアル、強化し続けることで、売上モメンタムが継続する

スタジオアタオのビジネスモデルの特徴 回遊型売上拡大モデル

店舗は首都圏、関西都心部のみ。
百貨店のポップアップショップを年10回程度のペース



神戸本店 (神戸国際会館)
大丸神戸店
新宿店 (小田急百貨店)
有楽町店 (マルイ)
横浜店 (ジョイナス)
名古屋店 (大丸松坂屋)
大丸梅田店 4/25オープン予定

ヒルトン本店 4/18まで
神戸店 (神戸国際会館)
横浜店 (ジョイナス)
新宿店 (小田急百貨店) 4/4オープン
パリギャラリー

ロベルタ本店 (有楽町)

スタジオアタオのビジネスモデルの特徴 ポップアップショップの展開



2018年2月期は、合計12回実施させていただきました。

ATAO（博多阪急、名古屋松坂屋）

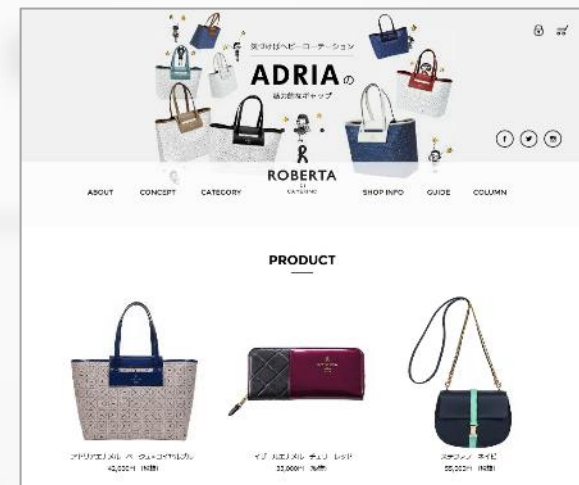
IANNE（新宿小田急、名古屋松坂屋）

ILEMER（名古屋松坂屋、有楽町マルイ、神戸国際会館、銀座マロニエゲート）

ROBERTA（新宿小田急）

スタジオアタオのビジネスモデルの特徴 回遊型売上拡大モデル

ネット販売でも、ブランドを大切にし、値引きはしないポリシー





IR連絡先

東京本社 管理部

TEL : 03-6226-2772

Mail: ir-kanri@atao.co.jp