



平成 30 年 11 月 2 日

各位

東京都港区芝 5 丁目 33 番 1 号
会社名：森永乳業株式会社
代表者名：代表取締役社長 宮原道夫
(コード番号 2264)
問合せ先：広報 IR 部長 富澤俊久
(TEL 03-3798-0126)

(訂正) 2019 年 3 月期第 2 四半期決算補足資料の一部訂正について

2018 年 11 月 2 日に開示いたしました「2019 年 3 月期第 2 四半期決算補足資料」において、記載内容の一部に誤りがございましたので、お詫び申し上げますとともに、下記の通り訂正いたします。

また、訂正を反映した 2019 年 3 月期第 2 四半期決算補足資料を添付いたします。

記

1. 訂正内容

添付資料に__線で示しております。

【11 ページ】 8. 部門別売上高 (参考) (2) 部門別売上高 (数量: 単体)

・数値の訂正

(訂正前)	2019/3 2Q	
		増減率
	アイスクリーム	<u>3.1%</u>
(訂正後)	2019/3 2Q	
		増減率
	アイスクリーム	<u>-3.1%</u>

以上

2019年3月期第2四半期決算補足資料

<ご注意>

本資料の業績予想については、発表日現在において入手可能な情報あるいは想定できる市場動向などを前提としており、不確実性が含まれています。実際の業績は、今後の様々な要因により、予想と異なる可能性があります。また、本資料は投資勧誘を目的として作成されたものではありません。特に注記のない場合は、それぞれの累計値を示します。

【目次】

1. 連結業績概要	…P.2	(1)連結業績サマリーおよび主な指標 (2)為替レート (3)その他指標
2. 事業分野別動向	…P.4	(1)売上高 (2)営業利益 (3)商品分野別売上高(単体) (4)市場シェアの状況
3. 営業利益増減要因	…P.5	
4. 連結財務諸表	…P.6	(1)損益計算書 (2)貸借対照表 (3)キャッシュフロー計算書
5. 連結子会社一覧	…P.8	
6. 事業所一覧	…P.9	
7. 株式情報	…P.10	(1)発行済株式総数 (2)株式分布状況 (3)大株主の状況 (4)株価情報
8. 部門別売上高(参考)	…P.11	(1)部門別売上高(金額:単体) (2)部門別売上高(数量:単体)

2018年11月2日



かがやく“笑顔”のために

森永乳業株式会社

1. 連結業績概要

(1) 連結業績サマリーおよび主な指標

(単位:百万円)

	2018/3				2019/3				* 期初予想					
	1Q	2Q	3Q	通期	1Q	増減率	2Q	増減率	3Q	増減率	通期予	増減率	通期予	増減率
売上高	153,880	316,761	462,155	592,087	150,479	-2.2%	311,411	-1.7%			582,000	-1.7%	600,000	1.3%
売上原価	103,115	211,863	310,898	402,139	102,074	-1.0%	211,322	-0.3%						
(売上高原価率)	67.0%	66.9%	67.3%	67.9%	67.8%	-	67.9%	-						
売上総利益	50,765	104,897	151,257	189,948	48,404	-4.7%	100,088	-4.6%						
販売費及び一般管理費	42,696	88,022	129,386	168,263	41,783	-2.1%	85,262	-3.1%						
(売上高販管费率)	27.7%	27.8%	28.0%	28.4%	27.8%	-	27.4%	-						
拡売費・広告宣伝費	17,568	36,705	54,918	71,380	17,259	-1.8%	35,013	-4.6%						
運送費・保管料	13,166	27,256	38,550	48,154	12,143	-7.8%	25,440	-6.7%						
従業員給料・賞与	6,011	12,052	17,883	23,723	6,325	5.2%	12,696	5.3%						
研究開発費	1,091	2,303	3,445	4,747	1,117	2.4%	2,202	-4.4%						
営業利益	8,069	16,875	21,871	21,684	6,621	-17.9%	14,826	-12.1%			20,300	-6.4%	22,500	3.8%
(売上高営業利益率)	5.2%	5.3%	4.7%	3.7%	4.4%	-	4.8%	-			3.5%	-	3.8%	-
経常利益	8,710	17,844	23,108	22,355	7,045	-19.1%	15,629	-12.4%			21,200	-5.2%	23,200	3.8%
(売上高経常利益率)	5.7%	5.6%	5.0%	3.8%	4.7%	-	5.0%	-			3.6%	-	3.9%	-
親会社株主に帰属する当期純利益	7,619	13,788	16,956	15,781	3,979	-47.8%	9,607	-30.3%			12,200	-22.7%	13,500	-14.5%
(売上高当期純利益率)	5.0%	4.4%	3.7%	2.7%	2.6%	-	3.1%	-			2.1%	-	2.3%	-

EPS(一株当たり当期純利益)(円)	154.00	278.70	342.74	319.01	80.46		194.20				246.60		
BPS(一株当たり純資産)(円)	2,991.45	3,131.74	3,222.66	3,184.08	3,225.30		3,325.71						
設備投資額(百万円)		8,878		24,393			22,464				31,700		
減価償却費(百万円)		8,116		16,723			8,498				17,900		
有利子負債(百万円)	89,988	94,271	94,961	88,635	96,428		92,853						
自己資本比率(%)	37.2	36.6	37.8	38.0	37.7		38.0						
DER(倍)	0.61	0.61	0.60	0.56	0.60		0.56						
一株当たり配当金(円)				50.00							50.00		
配当性向(%)				15.7							20.3		
ROE(自己資本当期純利益率)(%)	5.3	9.3	11.2	10.5	2.5		6.0				7.5		
ROA(総資産営業利益率)(%)	2.1	4.2	5.4	5.4	1.6		3.5				4.9		

※当期純利益(四半期純利益)

※一株当たり指標 : 2017年10月1日付で普通株式5株につき1株の割合で株式併合を実施

※設備投資額、減価償却費 : 有形固定資産のみ、発生ベース

※有利子負債 : 長期借入金+短期借入金+社債+コマーシャルペーパー

※DER : 有利子負債/自己資本

(2) 為替レート

(単位:円)

	2018/3				2019/3							
	1Q	2Q	3Q	通期	1Q	増減率	2Q	増減率	3Q	増減率	通期予	増減率
USドル	112.1	112.0	111.7	111.9	110.1		111.3				110.0	
ユーロ	130.1	127.8	128.6	131.2	131.5		131.3				135.0	
豪ドル	86.6	87.5	86.0	87.8	84.6		84.1				85.0	

※期間中の平均レート

(3) その他指標

	2018/3				2019/3							
	1Q	2Q	3Q	通期	1Q	増減率	2Q	増減率	3Q	増減率	通期	増減率
期末従業員数(人)		5,978		5,987			6,196					
(うち男性)(人)		4,662		4,659			4,762					
(うち女性)(人)		1,316		1,328			1,434					
期末従業員数(単体)(人)		3,171		3,144			3,268					
(うち男性)(人)		2,570		2,556			2,644					
(うち女性)(人)		601		588			624					
集乳量(単体)(千トン)		369		734			353					
(うち北海道)(千トン)		231		461			226					
(うち都府県)(千トン)		138		273			127					

2. 事業分野別動向

(1) 売上高

(単位: 百万円)

	2016/3				2017/3				2018/3						2019/3						* 期初予想					
	1Q	2Q	3Q	通期	1Q	2Q	3Q	通期	1Q	増減率	2Q	増減率	3Q	増減率	通期	増減率	1Q	増減率	2Q	増減率	3Q	増減率	通期予	増減率	通期予	増減率
BtoB事業	23,182	46,186	70,278	91,096	22,785	45,463	69,536	90,590	23,921	5.0%	48,005	5.6%	73,206	5.3%	95,475	5.4%	25,015	4.6%	48,726	1.5%			97,000	1.6%	95,500	0.0%
国際事業	6,300	12,643	17,470	21,735	5,647	10,218	15,360	21,844	5,738	1.6%	12,535	22.7%	19,857	29.3%	26,337	20.6%	6,394	11.4%	14,669	17.0%			31,000	17.7%	33,000	25.3%
健康・栄養事業	10,613	21,565	33,694	44,094	11,505	23,331	36,283	47,180	12,104	5.2%	24,240	3.9%	37,987	4.7%	48,773	3.4%	12,348	2.0%	24,627	1.6%			49,500	1.5%	50,000	2.5%
BtoC事業	93,575	190,829	275,056	349,770	88,082	178,492	258,618	330,527	84,908	-3.6%	174,169	-2.4%	252,142	-2.5%	322,669	-2.4%	82,101	-3.3%	167,056	-4.1%			315,500	-2.2%	329,000	2.0%
その他・消去	23,134	52,066	73,957	94,804	25,471	58,177	81,587	102,476	27,210	6.8%	57,813	-0.6%	78,962	-3.2%	98,833	-3.6%	24,621	-9.5%	56,333	-2.6%			89,000	-9.9%	92,500	-6.4%
合計	156,804	323,288	470,455	601,499	153,491	315,681	461,383	592,617	153,880	0.3%	316,761	0.3%	462,155	0.2%	592,087	-0.1%	150,479	-2.2%	311,411	-1.7%			582,000	-1.7%	600,000	1.3%

(2) 営業利益

(単位: 百万円)

	2016/3				2017/3				2018/3						2019/3						* 期初予想					
	1Q	2Q	3Q	通期	1Q	2Q	3Q	通期	1Q	増減額	2Q	増減額	3Q	増減額	通期	増減額	1Q	増減額	2Q	増減額	3Q	増減額	通期予	増減額	通期予	増減額
BtoB事業	1,117	2,417	4,132	4,929	1,317	2,768	4,946	5,925	1,507	189	3,159	391	5,059	113	6,059	134	1,529	22	3,027	-132			5,900	-159	6,200	141
(営業利益率)	4.8%	5.2%	5.9%	5.4%	5.8%	6.1%	7.1%	6.5%	6.3%	-	6.6%	-	6.9%	-	6.3%	-	6.1%	-	6.2%	-			6.1%	-	6.5%	-
国際事業	448	354	265	-7	202	399	592	469	-89	-291	-234	-633	-471	-1,063	-803	-1,272	127	216	574	808			900	1,703	200	1,003
(営業利益率)	7.1%	2.8%	1.5%	-	3.6%	3.9%	3.9%	2.1%	-	-	-	-	-	-	-	-	2.0%	-	3.9%	-			2.9%	-	0.6%	-
健康・栄養事業	359	786	1,730	1,926	802	1,532	2,785	2,525	782	-20	1,436	-97	2,652	-133	2,517	-8	907	125	1,677	242			2,900	383	2,800	283
(営業利益率)	3.4%	3.6%	5.1%	4.4%	7.0%	6.6%	7.7%	5.4%	6.5%	-	5.9%	-	7.0%	-	5.2%	-	7.3%	-	6.8%	-			5.9%	-	5.6%	-
BtoC事業	2,150	5,763	6,763	5,908	4,352	9,544	11,967	10,113	4,899	547	10,606	1,062	11,756	-210	11,505	1,392	3,885	-1,014	8,912	-1,695			10,000	-1,505	12,000	495
(営業利益率)	2.3%	3.0%	2.5%	1.7%	4.9%	5.3%	4.6%	3.1%	5.8%	-	6.1%	-	4.7%	-	3.6%	-	4.7%	-	5.3%	-			3.2%	-	3.6%	-
その他・消去	374	789	1,402	1,561	623	1,388	2,221	2,068	971	347	1,910	522	2,874	653	2,406	338	172	-799	637	-1,273			600	-1,806	1,300	-1,106
(営業利益率)	1.6%	1.5%	1.9%	1.6%	2.4%	2.4%	2.7%	2.0%	3.6%	-	3.3%	-	3.6%	-	2.4%	-	0.7%	-	1.1%	-			0.7%	-	1.4%	-
合計	4,447	10,110	14,291	14,317	7,296	15,631	22,511	21,099	8,069	772	16,875	1,244	21,871	-640	21,684	584	6,621	-1,448	14,826	-2,050			20,300	-1,385	22,500	815
(営業利益率)	2.8%	3.1%	3.0%	2.4%	4.8%	5.0%	4.9%	3.6%	5.2%	-	5.3%	-	4.7%	-	3.7%	-	4.4%	-	4.8%	-			3.5%	-	3.8%	-

(3) 商品分野別売上高(単体)

(単位: 億円)

	2016/3				2017/3				2018/3						2019/3						* 期初予想					
	1Q	2Q	3Q	通期	1Q	2Q	3Q	通期	1Q	増減率	2Q	増減率	3Q	増減率	通期	増減率	1Q	増減率	2Q	増減率	3Q	増減率	通期予	増減率	通期予	増減率
BtoC事業																										
チルドカップ飲料	118	246	352	440	118	241	340	423	113	-3%	239	-1%	333	-2%	414	-2%	109	-4%	223	-7%			405	-2%	430	4%
チルド紅茶	43	91	133	168	39	83	120	153	37	-5%	80	-2%	115	-4%	148	-3%	39	5%	83	3%			152	3%	145	-2%
アイスクリーム	130	288	381	459	133	302	394	471	139	4%	313	4%	408	3%	488	4%	125	-10%	288	-8%			455	-7%	470	-4%
ヨーグルト	134	256	378	502	140	270	392	514	132	-5%	260	-4%	380	-3%	499	-3%	138	4%	269	3%			520	4%	570	14%
チーズ	78	155	242	317	81	157	243	320	84	4%	165	5%	252	4%	331	4%	83	-1%	164	-1%			338	2%	345	4%
牛乳	158	325	475	620	153	313	455	592	146	-4%	302	-4%	444	-3%	576	-3%	138	-5%	281	-7%			545	-5%	560	-3%
デザート	48	94	136	175	38	74	109	143	36	-6%	70	-5%	102	-6%	134	-6%	31	-13%	62	-11%			103	-23%	120	-11%
市乳(宅配など)	58	113	173	227	57	112	169	221	57	0%	110	-1%	167	-1%	218	-1%	56	-2%	108	-2%			212	-3%	225	3%
健康・栄養事業																										
栄養食品	33	66	105	137	34	68	106	138	35	3%	70	2%	109	2%	139	1%	37	5%	73	4%						
流動食(糍クリニコ)	71	145	226	295	76	155	242	312	80	5%	161	4%	252	4%	323	3%	81	1%	163	1%						

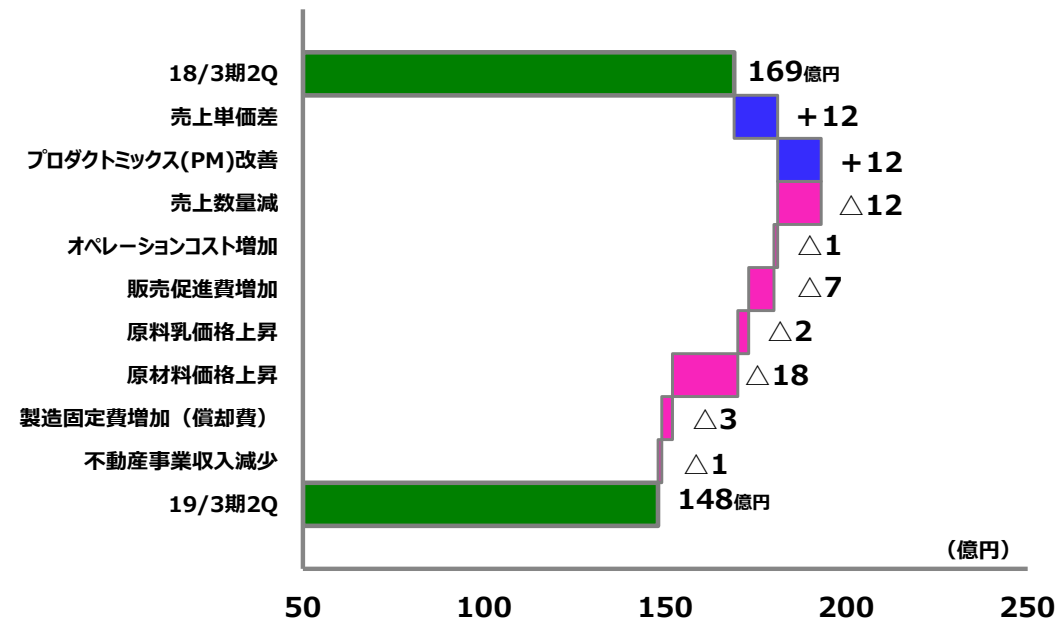
(4) 市場シェアの状況

カテゴリー	2017/3	2018/3	順位
チルドカップタイプコーヒー	45%	44%	1
チルド紅茶飲料	65%	67%	1
アイスクリーム	12%	12%	4
ヨーグルト	10%	10%	3
チーズ	13%	12%	3
チルドデザート	17%	19%	1

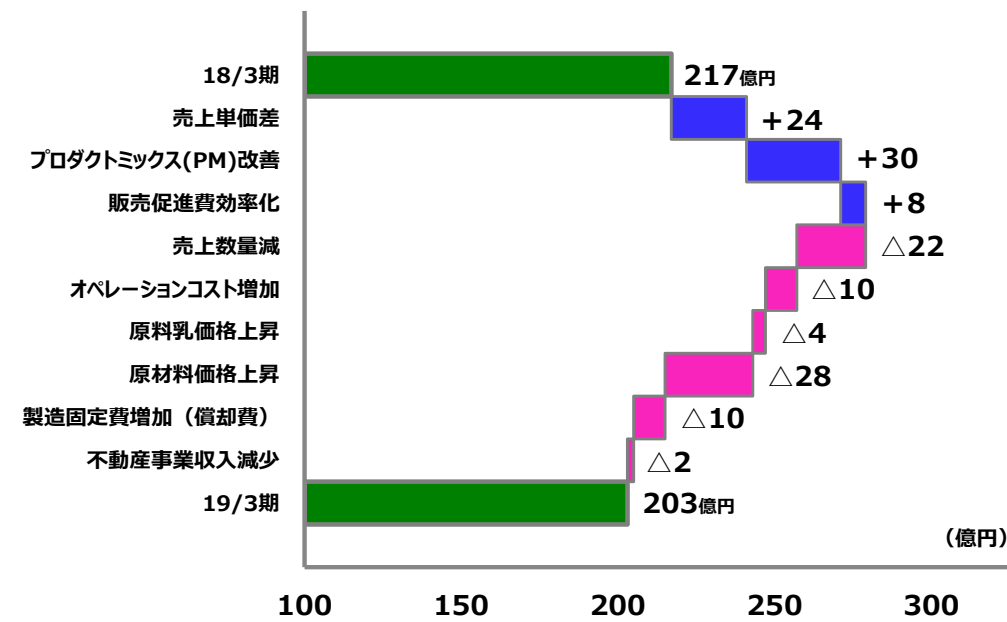
家庭用商品の金額シェア、
出所: インテージSRI(2016年4月~2017年3月、2017年4月~2018年3月、販売金額シェア)

3. 営業利益増減要因 (+:対前年利益増加要因 △:対前年利益減少要因)

・2019年3月期2Q実績



・2019年3月期予想



営業利益増減要因動向(+:対前年利益増加要因 △:対前年利益減少要因)

(単位:億円)

営業利益増減	2016/3				2017/3				2018/3				2019/3 * 期初予想				
	1Q	2Q	3Q	通期	1Q	2Q	3Q	通期	1Q	2Q	3Q	通期	1Q	2Q	3Q	通期予	通期予
売上単価差	+24	+48	+70	+84	0	0	0	0	+1	+2	+3	+4	+5	+12		+24	+24
売上数量	+1	+3	0	△3	+5	+10	+10	+10	+1	+2	+1	△1	△7	△12		△22	+26
プロダクトミックス(PM)	+7	+13	+20	+25	+4	+9	+15	+20	+3	+7	+5	+8	+9	+12		+30	+39
オペレーションコスト	+6	+11	+16	+17	+1	+3	+6	△2	△4	△4	△7	+5	0	△1		△10	△20
販売促進費効率	+3	+6	+7	△7	+5	+2	+4	△14	+5	+11	+10	+25	△8	△7		+8	△9
原料乳価格	△7	△15	△22	△30	0	0	0	0	△1	△2	△3	△4	△1	△2		△4	△4
原材料価格	△9	△15	△15	△8	+14	+33	+48	+54	+2	△6	△17	△29	△11	△18		△28	△34
製造固定費(償却費)	△2	△3	△5	△7	△2	△4	△4	△3	+1	+2	+2	△2	△1	△3		△10	△12
不動産事業	0	+1	+2	+4	+1	+2	+3	+3	0	0	0	0	0	△1		△2	△2
合計	+23	+50	+73	+75	+28	+55	+82	+68	+8	+12	△6	+6	△14	△20		△14	+8
営業利益(純額)	44	101	143	143	73	156	225	211	81	169	219	217	66	148		203	225

4. 連結財務諸表

(1) 損益計算書

(単位:百万円)

	2018/3				2019/3							
	1Q	2Q	3Q	通期	1Q	増減率	2Q	増減率	3Q	増減率	通期	増減率
売上高	153,880	316,761	462,155	592,087	150,479	-2.2%	311,411	-1.7%				
売上原価	103,115	211,863	310,898	402,139	102,074	-1.0%	211,322	-0.3%				
売上総利益	50,765	104,897	151,257	189,948	48,404	-4.7%	100,088	-4.6%				
販売費及び一般管理費	42,696	88,022	129,386	168,263	41,783	-2.1%	85,262	-3.1%				
営業利益	8,069	16,875	21,871	21,684	6,621	-17.9%	14,826	-12.1%				
営業外収益												
受取利息・配当金	402	603	777	893	595	47.9%	743	23.1%				
その他	558	989	1,329	1,485	310	-44.3%	896	-9.4%				
営業外収益合計	960	1,592	2,106	2,379	906	-5.7%	1,639	2.9%				
営業外費用												
支払利息	205	431	639	861	179	-12.7%	372	-13.8%				
その他	114	192	230	847	303	164.4%	463	140.5%				
営業外費用合計	319	624	869	1,708	482	50.7%	836	33.8%				
経常利益	8,710	17,844	23,108	22,355	7,045	-19.1%	15,629	-12.4%				
特別利益	3,008	3,188	3,839	4,704	0	0.0%	111	-96.5%				
特別損失												
公益財団法人ひかり協会負担金	450	840	1,363	1,674	470	4.4%	860	2.4%				
その他	71	142	809	1,915	286	299.0%	587	311.8%				
特別損失合計	521	982	2,172	3,589	756	45.0%	1,447	47.3%				
税金等調整前当期純利益	11,196	20,050	24,775	23,470	6,289	-44.8%	14,293	-28.7%				
法人税等合計	3,563	6,235	7,777	7,655	2,283	-35.9%	4,616	-26.0%				
当期純利益	7,633	13,814	16,998	15,814	4,005	-47.5%	9,676	-30.0%				
非支配株主に帰属する当期純利益	14	25	42	33	25	75.6%	68	167.1%				
親会社株主に帰属する当期純利益	7,619	13,788	16,956	15,781	3,979	-47.8%	9,607	-30.3%				

※当期純利益(四半期純利益)

4. 連結財務諸表

(2) 貸借対照表(資産の部)

(単位:百万円)

	2017/3	2018/3	2019/3 1Q	増減額	2019/3 2Q	増減額	2019/3 3Q	増減額	2019/3	増減額
資産の部										
流動資産	126,418	141,951	149,025	7,074	147,133	5,182				
固定資産	258,947	272,872	274,255	1,383	286,267	13,394				
有形固定資産	225,707	232,671	233,189	518	245,219	12,548				
建物及び構築物(純額)	70,634	75,768	76,262	493	76,213	445				
機械装置及び運搬具(純額)	56,709	71,656	73,141	1,484	75,084	3,428				
土地	70,049	68,347	68,340	-7	68,362	14				
リース資産(純額)	3,157	2,600	2,540	-59	2,460	-139				
建設仮勘定	21,758	10,623	9,097	-1,526	19,208	8,584				
その他(純額)	3,397	3,674	3,808	133	3,889	214				
無形固定資産	6,105	6,333	6,308	-24	6,377	44				
投資その他の資産	27,135	33,867	34,757	889	34,669	801				
資産合計	385,366	414,823	423,281	8,458	433,400	18,577				

貸借対照表(負債の部、純資産の部)

(単位:百万円)

	2017/3	2018/3	2019/3 1Q	増減額	2019/3 2Q	増減額	2019/3 3Q	増減額	2019/3	増減額
負債の部										
流動負債	154,778	158,154	170,565	12,410	167,857	9,703				
固定負債	87,741	97,565	91,563	-6,002	99,339	1,774				
負債合計	242,519	255,720	262,128	6,407	267,197	11,477				
純資産の部										
株主資本	137,774	151,257	152,760	1,503	158,443	7,185				
その他の包括利益累計額	4,261	6,250	6,783	533	6,120	-129				
新株予約権	200	247	247	-	244	-2				
非支配株主持分	610	1,347	1,360	13	1,394	47				
純資産合計	142,846	159,102	161,153	2,050	166,202	7,100				
負債純資産合計	385,366	414,823	423,281	8,458	433,400	18,577				

※貸借対照表上の増減額 : 2018年3月期末との比較

(3) キャッシュフロー計算書(要約)

(単位:百万円)

	2017/3	2018/3	2019/3 1Q	増減額	2019/3 2Q	増減額	2019/3 3Q	増減額	2019/3	増減額
営業活動によるキャッシュフロー	37,350	25,110			14,674	-10,397				
投資活動によるキャッシュフロー	-21,233	-16,921			-15,069	-9,121				
財務活動によるキャッシュフロー	-15,243	-5,774			1,245	-106				
現金および現金同等物の期末残高	7,077	9,838			10,622	-17,085				
フリーキャッシュフロー	16,117	8,188			-395	-19,519				

5. 連結子会社一覧（2018年9月30日現在 32社）

会社名	所在地	資本金	議決権比率	主要な事業内容
株式会社デイリーフーズ	東京都港区	497百万円	100.0%	乳製品等の販売
東北森永乳業株式会社	仙台市	470百万円	100.0%	乳製品等の製造販売
株式会社フリジポート	東京都千代田区	310百万円	100.0%	乳製品等の販売
東洋乳業株式会社 *1	広島市	215百万円	100.0%	乳製品等の製造販売
エムケーチーズ株式会社	神奈川県綾瀬市	200百万円	100.0%	乳製品等の製造販売
株式会社クリニコ	東京都目黒区	200百万円	100.0%	栄養食品等の販売
株式会社東京デーリー	東京都江東区	121百万円	100.0%	乳製品等の製造販売
株式会社リザンコーポレーション	東京都目黒区	100百万円	100.0%	不動産の賃貸、各種リース等
森永北陸乳業株式会社	福井市	90百万円	100.0%	乳製品等の製造販売
株式会社トーワテクノ	広島市	90百万円	100.0%	食品機械装置の製造販売
株式会社森乳サンワールド	東京都港区	61百万円	100.0%	ペット飼料等の販売
株式会社シェフォーレ	千葉県八千代市	60百万円	100.0%	手作りデザート等の製造
森永酪農販売株式会社	東京都港区	42百万円	100.0%	飼料等の販売
東洋酪酵乳株式会社	名古屋市	30百万円	100.0%	乳製品等の製造販売
森永乳業北海道株式会社	札幌市	30百万円	100.0%	乳製品等の販売
森永乳業九州株式会社	福岡市	30百万円	100.0%	乳製品等の販売
株式会社ナポリアイスクリーム	東京都港区	20百万円	100.0%	アイスクリーム類の製造販売
浦幌乳業株式会社 *2	北海道十勝郡浦幌町	20百万円	100.0%	乳製品等の製造販売
ミライGmbH	ドイツ・ロイトキルヒ市	90百万ユーロ	100.0%	原料乳製品の販売
MILEI Plus GmbH	ドイツ・ロイトキルヒ市	0百万ユーロ	100.0%	MILEI Proteinの持株会社
MILEI Protein GmbH&Co.KG	ドイツ・ロイトキルヒ市	0百万ユーロ	100.0%	原料乳製品の製造
森永ニュートリショナルフーズInc.	米国カリフォルニア州トーランス市	31百万ドル	100.0%	豆腐他大豆加工食品等の販売
パシフィック・ニュートリショナルフーズInc.	米国オレゴン州テュアラティン市	21百万ドル	100.0%	豆腐他大豆加工食品の製造
日本製乳株式会社	山形県東置賜郡高島町	140百万円	99.2%	乳製品等の製造販売
富士乳業株式会社 *3	静岡県駿東郡長泉町	50百万円	98.9%	アイスクリーム類の製造販売
沖縄森永乳業株式会社	沖縄県中頭郡西原町	305百万円	97.3%	乳製品等の製造販売
熊本乳業株式会社 *4	熊本市	50百万円	97.1%	乳製品等の製造販売
横浜乳業株式会社	神奈川県綾瀬市	60百万円	96.5%	乳製品等の製造販売
森永エンジニアリング株式会社	東京都港区	200百万円	90.0%	プラントの設計および施工等
北海道保証牛乳株式会社	北海道小樽市	97百万円	87.2%	乳製品等の製造販売
株式会社サンフコ	東京都千代田区	50百万円	45.0%	乳製品等の販売会社
エム・エム・プロパティ・ファンディング株式会社	東京都港区	10百万円	—	不動産の賃貸事業

※議決権比率には間接所有分を含む

ほか持分法適用子会社 1社

ほか持分法適用関連会社 1社

*1 2019年2月1日より、広島森永乳業株式会社に社名変更予定

*2 2018年10月1日より、十勝浦幌森永乳業株式会社に社名変更

*3 2018年10月1日より、富士森永乳業株式会社に社名変更

*4 2018年10月1日より、熊本森永乳業株式会社に社名変更

6. 事業所一覧（2018年9月30日現在）

事業所名	所在地	主な製造商品
本社	東京都港区芝5-33-1	-
食品開発研究所	神奈川県座間市東原5-1-83	-
健康栄養科学研究所	神奈川県座間市東原5-1-83	-
素材応用研究所	神奈川県座間市東原5-1-83	-
基礎研究所	神奈川県座間市東原5-1-83	-
フードソリューション研究所	神奈川県座間市東原5-1-83	-
東北支店	宮城県仙台市青葉区中央2-2-10(仙都会館ビル6F)	-
首都圏支社	東京都港区港南3-8-1(森永乳業港南ビル)	-
北関東支店	群馬県前橋市問屋町1-4-5	-
東京支店	東京都港区港南3-8-1(森永乳業港南ビル)	-
中部支社	愛知県名古屋市中区徳川1-15-30(名古屋リザンビル4F)	-
東海支店	愛知県名古屋市中区徳川1-15-30(名古屋リザンビル4F)	-
北陸支店	石川県野々市市徳用二丁目362番地	-
西日本支社	大阪府大阪市北区堂島1-1-5(ザイマックス梅田新道ビル6F)	-
大阪支店	大阪府大阪市北区堂島1-1-5(ザイマックス梅田新道ビル6F)	-
中国支店	広島県広島市中区南吉島2-3-17	-
四国支店	香川県高松市今里町4番18号	-
佐呂間工場	北海道常呂郡佐呂間町字西富123	脱脂粉乳、脱脂濃縮乳、バター、クリーム
別海工場	北海道野付郡別海町西春別清川町18	ナチュラルチーズ、脱脂粉乳、ホエイパウダー、バター
盛岡工場	岩手県盛岡市青山2-3-14	流動食、ソフトミックス、ホイップクリーム
福島工場	福島県福島市伏拝字清水内5	脱脂粉乳、ヨーグルトパウダー、大缶練乳等
利根工場	茨城県常総市内守谷町4013-1	LLプリン、LLゼリー、ソフトミックス
東京工場	東京都葛飾区奥戸1-29-1	牛乳類、焼プリン、チルドクリーム、LL豆腐等
東京多摩工場	東京都東大和市立野4-515	牛乳類、チルド紅茶、ヨーグルト、チルドカップ飲料
大和工場	東京都東大和市立野4-601	ドライミルク、クリープ
松本工場	長野県松本市鎌田2-1-4	調製粉乳吹上品、ペプチド分解物、医療用食品原末等
富士工場	静岡県富士宮市中里東町639	ラクチュロース・シロップ、ラクチュロース・パウダー
中京工場	愛知県江南市中奈良町一ツ目1	牛乳類、乳飲料、チルドカップ飲料、アイスクリーム等
近畿工場	兵庫県西宮市津門飯田町2-95	牛乳類、チルド紅茶、チルドクリーム
神戸工場	兵庫県神戸市灘区摩耶埠頭3番	チルドカップ飲料、流動食、ヨーグルト
管理センター	東京都目黒区目黒4-4-22	-
情報システムセンター	神奈川県座間市東原5-1-83	-
装置開発センター	東京都東大和市立野4-515	-
東日本市乳センター	東京都東大和市立野4-540	-
西日本市乳センター	兵庫県神戸市灘区摩耶埠頭3番	-
商品センター	神奈川県横浜市港北区新横浜2-8-1(森永乳業新横浜ビル3F)	-

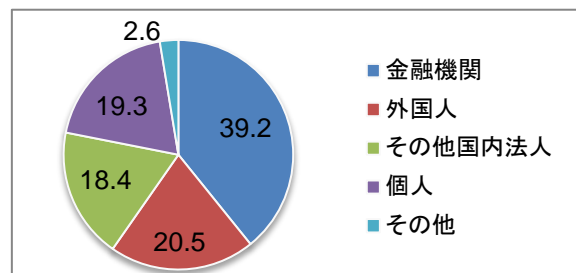
7. 株式情報 (2018年9月30日現在)

(1) 発行済株式総数 (単位:千株)

	株式数
発行済株式総数	49,810

(2) 株主分布状況 (単位:%)

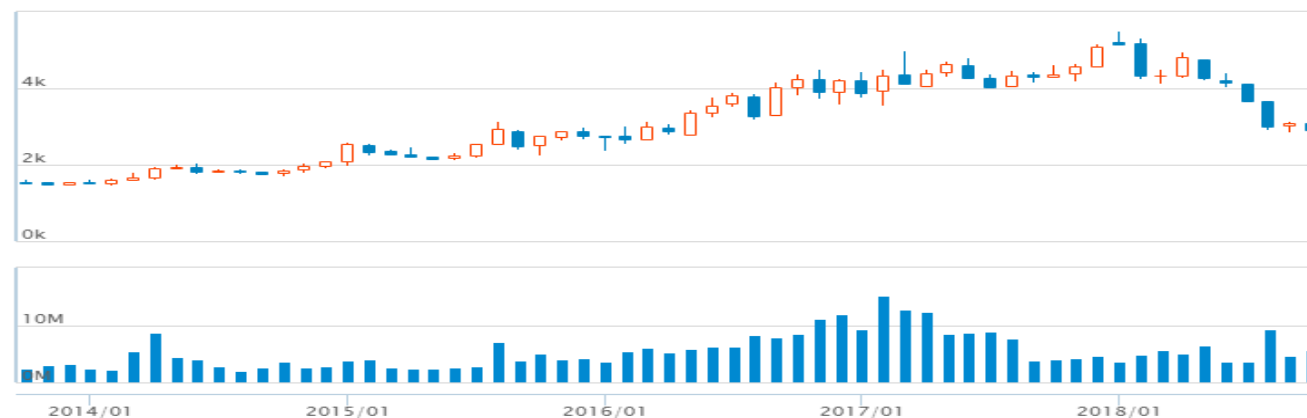
区分	比率
金融機関	39.2
外国人	20.5
その他国内法人	18.4
個人	19.3
その他	2.6



(3) 大株主の状況 (持株比率は発行済株式の総数から自己株式を控除した数に基づき算出) (単位:千株、%)

氏名または名称	株式数	比率
森永製菓株式会社	5,249	10.61
日本マスタートラスト信託銀行株式会社(信託口)	2,519	5.09
株式会社みずほ銀行	2,445	4.94
日本トラスティ・サービス信託銀行株式会社(信託口)	1,998	4.04
株式会社三菱UFJ銀行	1,388	2.81
株式会社SMBC信託銀行(株式会社三井住友銀行退職給付信託口)	1,328	2.69
GOVERNMENT OF NORWAY	1,015	2.05
森永乳業従業員持株会	944	1.91
三菱UFJ信託銀行株式会社	923	1.87
日本トラスティ・サービス信託銀行株式会社(信託口5)	783	1.58

(4) 株価情報(株価推移:上段、出来高推移:下段)



8. 部門別売上高 (参考)

(1) 部門別売上高(金額:単体)

(単位:百万円)

	2018/3				2019/3									* 当初予想					
	1Q	2Q	3Q	通期	1Q	増減額	増減率	2Q	増減額	増減率	3Q	増減額	増減率	通期予	増減額	増減率	通期予	増減額	増減率
市乳計	51,222	104,047	151,741	196,216	50,378	-843	-1.6%	100,974	-3,072	-3.0%				191,500	-4,716	-2.4%	203,500	7,284	3.7%
牛乳類	18,213	37,002	54,996	72,030	17,366	-847	-4.7%	34,949	-2,052	-5.5%				69,000	-3,030	-4.2%	68,500	-3,530	-4.9%
乳飲料等	15,259	32,193	45,439	56,822	14,933	-325	-2.1%	30,603	-1,589	-4.9%				55,300	-1,522	-2.7%	61,000	4,178	7.4%
ヨーグルト	14,671	28,864	42,390	55,705	15,360	688	4.7%	30,028	1,164	4.0%				58,200	2,495	4.5%	64,000	8,295	14.9%
プリン等	3,077	5,987	8,913	11,657	2,718	-359	-11.7%	5,392	-594	-9.9%				9,000	-2,657	-22.8%	10,000	-1,657	-14.2%
乳製品計	23,918	47,272	73,659	97,053	23,115	-802	-3.4%	47,348	75	0.2%				98,200	1,147	1.2%	97,700	647	0.7%
練乳	908	1,648	2,415	3,459	870	-38	-4.3%	1,548	-99	-6.0%				3,300	-159	-4.6%	3,200	-259	-7.5%
粉乳	7,893	15,605	24,930	32,667	7,246	-646	-8.2%	15,977	372	2.4%				33,500	833	2.5%	32,500	-167	-0.5%
バター	3,162	6,387	10,035	13,113	3,141	-20	-0.7%	6,400	13	0.2%				13,200	87	0.7%	13,000	-113	-0.9%
チーズ	11,952	23,631	36,277	47,813	11,857	-95	-0.8%	23,421	-210	-0.9%				48,200	387	0.8%	49,000	1,187	2.5%
アイスクリーム	15,713	35,245	46,255	55,721	14,434	-1,279	-8.1%	32,814	-2,430	-6.9%				52,000	-3,721	-6.7%	54,000	-1,721	-3.1%
その他計	23,218	47,174	70,743	91,561	23,473	255	1.1%	47,015	-159	-0.3%				90,300	-1,261	-1.4%	91,800	239	0.3%
飲料	4,403	9,304	13,141	16,778	4,591	187	4.3%	9,643	339	3.7%				17,300	522	3.1%	16,000	-778	-4.6%
その他	18,814	37,870	57,601	74,783	18,882	67	0.4%	37,371	-499	-1.3%				73,000	-1,783	-2.4%	75,800	1,017	1.4%
合計	114,072	233,740	342,399	440,554	111,401	-2,670	-2.3%	228,153	-5,586	-2.4%				432,000	-8,554	-1.9%	447,000	6,446	1.5%

(2) 部門別売上高(数量:単体)

(単位:乳製品はt、他はkl)

	2018/3				2019/3											
	1Q	2Q	3Q	通期	1Q	増減額	増減率	2Q	増減額	増減率	3Q	増減額	増減率	通期	増減額	増減率
市乳計	222,000	454,400	665,400	863,300	215,600	-6,400	-2.9%	434,700	-19,800	-4.3%						
牛乳類	112,500	229,800	340,500	445,600	105,500	-7,000	-6.2%	212,000	-17,800	-7.8%						
乳飲料等	63,900	134,800	192,100	242,800	63,100	-800	-1.2%	130,500	-4,300	-3.2%						
ヨーグルト	38,800	76,600	113,300	149,300	41,000	2,200	5.7%	80,300	3,700	4.8%						
プリン等	6,800	13,200	19,500	25,500	6,000	-800	-11.9%	11,900	-1,300	-9.8%						
乳製品計	21,500	42,400	65,400	86,100	20,000	-1,400	-6.7%	41,400	-1,000	-2.4%						
練乳	1,700	3,300	4,600	6,100	1,600	-200	-9.4%	2,900	-400	-11.4%						
粉乳	7,200	14,300	22,400	29,300	6,300	-900	-12.1%	14,600	300	2.1%						
バター	2,600	5,200	8,100	10,600	2,600	0	-0.2%	5,200	0	0.8%						
チーズ	10,000	19,700	30,400	40,200	9,600	-400	-4.0%	18,800	-1,000	-5.0%						
アイスクリーム	25,600	58,600	76,400	91,800	24,800	-800	-3.1%	56,800	-1,800	-3.1%						
その他計																
飲料	32,600	70,700	100,400	129,100	35,000	2,400	7.3%	75,000	4,400	6.2%						
その他																