

2019年3月期 第2四半期決算説明資料
FINANCIAL INFORMATION
FOR THE SIX-MONTH PERIOD ENDED SEPTEMBER 30, 2018



アクシアル リテイリング株式会社

コード番号 8255 東証第一部

目次

CONTENTS

■2019年3月期 第2四半期決算概要

Summary of Selected Financial Data for the Six-Month Period Ended September 30, 2018

I.連結決算

Consolidated Financial Results

1. 業績概況		
Business Results	-----	1
2. 主要財務指標		
Major Financial Indicators	-----	1
3. グループ別損益計算書		
Income Statements by Groups	-----	2
4. 販売費及び一般管理費の内訳		
Selling, General and Administrative Expenses	-----	3
5. 従業員の状況		
Employees	-----	3
6. キャッシュ・フローの状況		
Cash Flow	-----	4
7. 借入金及び金融収支の状況		
Debts Outstanding and Interest Income and Expenses	-----	5

II.スーパーマーケット事業

Supermarket Business

1. 業績推移		
Sales Performance	-----	6
2. 売上高の状況		
In-Store Sales Volumes	-----	7
3. 都道府県別店舗の状況		
Number of Stores by Prefectures	-----	11
4. 稼働状況		
Hours of Operation	-----	12
5. 出店・退店状況		
Store Openings and Closures	-----	13

2019年3月期 第2四半期決算概要

SUMMARY OF SELECTED FINANCIAL DATA

For the Six-Month Period Ended September 30, 2018

I.連結決算 Consolidated Financial Results

1.業績概況 Business Results

(百万円 Millions of yen) Full-year estimates

	2016/9	前年 同期比 YoY (%)	2017/9	前年 同期比 YoY (%)	2018/9	前年 同期比 YoY (%)	2019/3 予測 (Est.)	前年 同期比 YoY (%)
売上高 Net sales	113,705	102.3	115,790	101.8	118,405	102.3	233,000	100.1
営業利益 Operating income	4,806	105.1	4,364	90.8	4,664	106.9	9,100	100.4
経常利益 Ordinary income	4,873	105.7	4,426	90.8	4,741	107.1	9,200	99.9
親会社株主に帰属する四半期純利益 Profit attributable to owners of parent	3,207	106.5	2,901	90.5	3,120	107.5	6,000	98.8
総資産 Total assets	94,609	102.1	96,820	102.3	101,300	104.6	—	—
純資産 Total equity	47,727	107.8	51,719	108.4	56,485	109.2	—	—
一株当たり当期純利益(円 銭 Yen) Basic earnings per share	137.40	106.5	124.31	90.5	133.68	107.5	257.04	98.8
一株当たり純資産(円 銭 Yen) Net assets per share	2,044.64	107.8	2,215.69	108.4	2,419.86	109.2	—	—

2.主要財務指標 Major Financial Indicators

(百万円 Millions of yen)

	2016/9	増減 Change	2017/9	増減 Change	2018/9	増減 Change
総資産利益率 (%) Return on total assets	6.8	0.3	6.0	-0.8	6.2	0.2
純資産利益率 (%) Return on shareholders' equity	13.8	-0.2	11.4	-2.4	11.2	-0.2
流動比率 (%) Current ratio	76.3	-4.6	78.3	2.0	76.6	-1.7
固定比率 (%) Ratio of fixed assets to shareholders' equity	151.1	-5.2	141.8	-9.3	137.6	-4.2
自己資本比率 (%) Shareholders' equity ratio	50.4	2.7	53.4	3.0	55.8	2.4
総資産回転率 (回) Total asset turnover ratio (Times)	2.4	0.0	2.4	0.0	2.4	0.0
純資産回転率 (回) Shareholders' equity turnover ratio (Times)	4.9	-0.3	4.6	-0.3	4.3	-0.3
インタレスト・カバレッジ・レシオ* (倍) Interest coverage ratio (Times)	110.0	27.1	186.1	76.1	175.7	-10.4

* インタレスト・カバレッジ・レシオ=(営業活動によるキャッシュフロー)÷(利息の支払額)

Interest coverage ratio =(Net cash provided by operating activities) ÷ (Interest paid)

3.グループ別損益計算書 Income Statements by Groups

(百万円 Millions of yen)

(百万円 Millions of yen)

	原信ナルス HARASHIN NARUS			
	2017/9	2018/9	増減 Change	前年同期比 YoY(%)
売上高 Net sales	79,577	81,057	1,480	101.9
売上原価 Cost of sales	57,849	58,563	714	101.2
売上総利益 Gross profit	21,727	22,494	766	103.5
販売費及び一般管理費 Selling, general and administrative expenses	18,452	19,057	605	103.3
営業利益 Operating income	3,275	3,436	161	104.9
営業外収入 Non-operating income	94	100	6	106.4
営業外費用 Non-operating expenses	35	39	3	111.2
経常利益 Ordinary income	3,334	3,497	163	104.9
特別利益 Extraordinary income	-	-	-	-
特別損失 Extraordinary losses	3	49	45	1,413.2
税金等調整前四半期純利益 Income before income taxes	3,331	3,448	117	103.5
法人税等 Income taxes	1,044	1,103	59	105.7
四半期純利益 Profit	2,287	2,344	57	102.5

	フレッセイ FRESSAY			
	2017/9	2018/9	増減 Change	前年同期比 YoY(%)
	36,573	37,555	981	102.7
	25,763	26,363	600	102.3
	10,810	11,192	381	103.5
	9,715	10,028	313	103.2
	1,095	1,163	68	106.2
	17	25	8	151.1
	23	15	-8	63.4
	1,088	1,174	85	107.9
	18	-	-18	-
	2	51	49	2,037.1
	1,104	1,122	18	101.6
	339	368	28	108.5
	765	754	-10	98.6

4.販売費及び一般管理費の内訳 Selling, General and Administrative Expenses

(百万円 Millions of yen)

	2016/9			2017/9			2018/9		
	金額 Expenses	前年 同期比 YoY (%)	売上高比 % of total net sales	金額 Expenses	前年 同期比 YoY (%)	売上高比 % of total net sales	金額 Expenses	前年 同期比 YoY (%)	売上高比 % of total net sales
販促費 Sales promotion expenses	986	101.4	0.9	1,022	103.7	0.9	1,009	98.7	0.9
人件費 Personnel expenses	15,198	103.4	13.3	16,271	107.1	14.0	16,687	102.6	14.1
販売費 Selling expenses	1,695	101.9	1.5	2,165	127.7	1.8	2,375	109.7	2.0
店舗費 Store-related expenses	7,064	99.0	6.2	7,375	104.4	6.4	7,613	103.2	6.4
その他管理費 Other administrative expenses	1,214	99.8	1.1	1,252	103.1	1.1	1,283	102.5	1.1
合計 Total	26,158	101.9	23.0	28,088	107.4	24.2	28,969	103.1	24.5

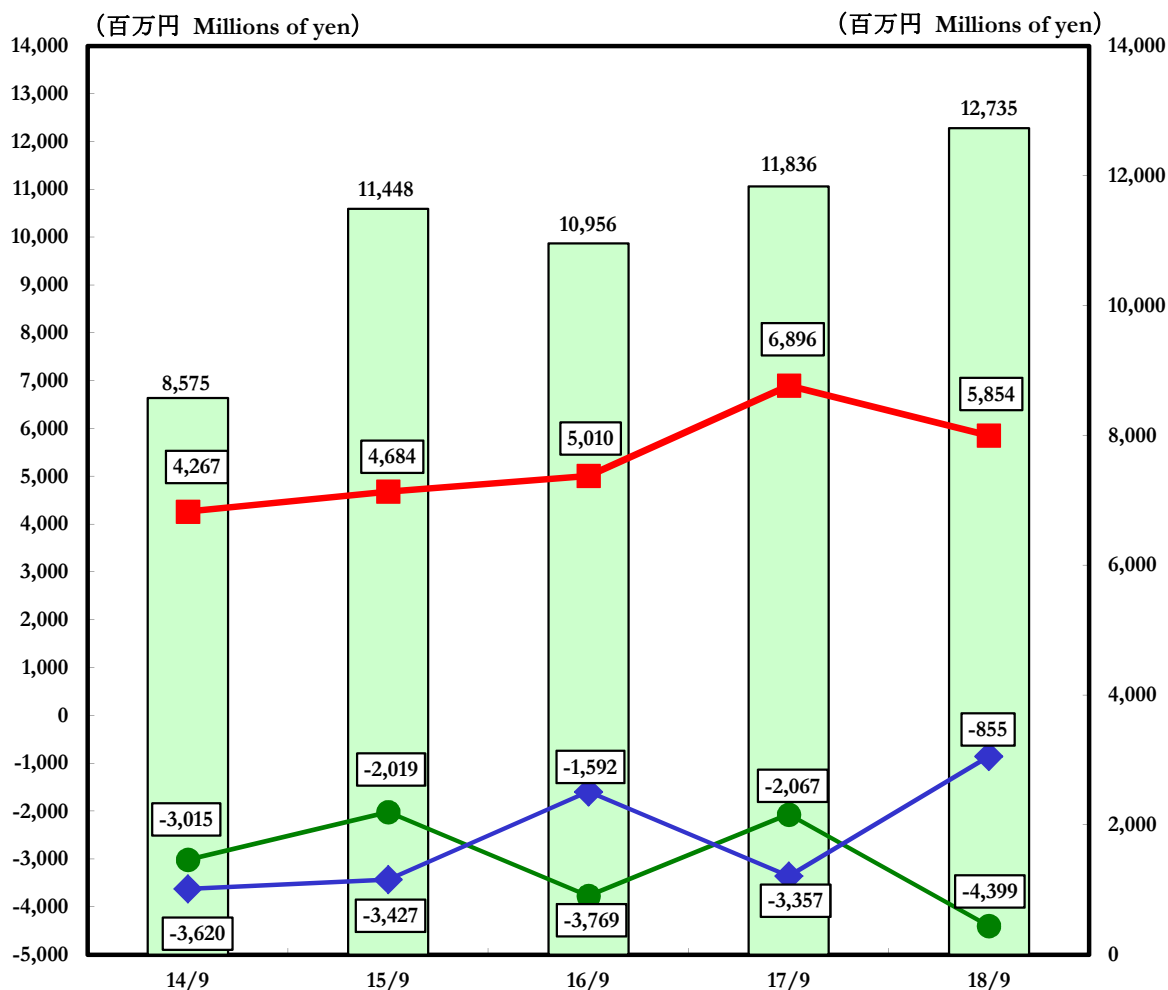
5.従業員の状況 Employees

	2016/9	増減 Change	2017/9	増減 Change	2018/9	増減 Change
正社員 (人 Number of Employees) A Regular staff	2,452	57	2,469	17	2,543	74
パートナー社員 (人 Number of Employees) B Part-time staff	6,191	59	6,380	189	6,426	46
パートナー比率 (%) B/(A+B) Ratio of part-time to total staff	71.6	-0.3	72.1	0.5	71.6	-0.5
労働分配率 (%) Personnel expenses/Gross profit	49.1	0.5	50.1	1.0	49.6	-0.5

パートナー社員は月200時間換算による期中平均人員

$$\text{Number of part-time staff} = \frac{\text{Total monthly working hours of part-time staff}}{200 \text{ (hours)} \times 6 \text{ (months)}}$$

6. キャッシュ・フローの状況 Cash Flow



-
- 現金及び現金同等物の四半期期末残高
Cash and Cash Equivalents at End of Period
- 営業活動によるキャッシュ・フロー
Net Cash Provided by Operating Activities
- 投資活動によるキャッシュ・フロー
Net Cash Used in Investing Activities
- 財務活動によるキャッシュ・フロー
Net Cash Provided by (Used in) Financing Activities

	14/9	15/9	16/9	17/9	18/9
営業活動によるキャッシュ・フロー Net Cash Provided by Operating Activities	4,267	4,684	5,010	6,896	5,854
投資活動によるキャッシュ・フロー Net Cash Used in Investing Activities	-3,015	-2,019	-3,769	-2,067	-4,399
財務活動によるキャッシュ・フロー Net Cash Provided by (Used in) Financing Activities	-3,620	-3,427	-1,592	-3,357	-855
現金及び現金同等物の四半期期末残高 Cash and Cash Equivalents at End of Period	8,575	11,448	10,956	11,836	12,735

7.借入金及び金融収支の状況

Debt Outstanding and Interest Income and Expenses

(1)借入金の状況 Debt Outstanding

(百万円 Millions of yen)

	2016/9	増減 Change	2017/9	増減 Change	2018/9	増減 Change
短期借入金 Short-term loans	—	—	1,000	1,000	2,800	1,800
長期借入金 Long-term loans	7,688	-1,504	3,163	-4,524	1,071	-2,092
リース債務 Lease obligations	4,025	-130	3,755	-250	3,323	-452
計 Subtotal	11,713	-1,635	7,938	-3,774	7,194	-744
社債 Bonds outstanding						
無担保社債 Domestic issue of unsecured bonds	—	—	—	—	—	—
計 Subtotal	—	—	—	—	—	—
合計 Total	11,713	-1,635	7,938	-3,774	7,194	-744

(2)金融収支の状況 Interest Income and Expenses

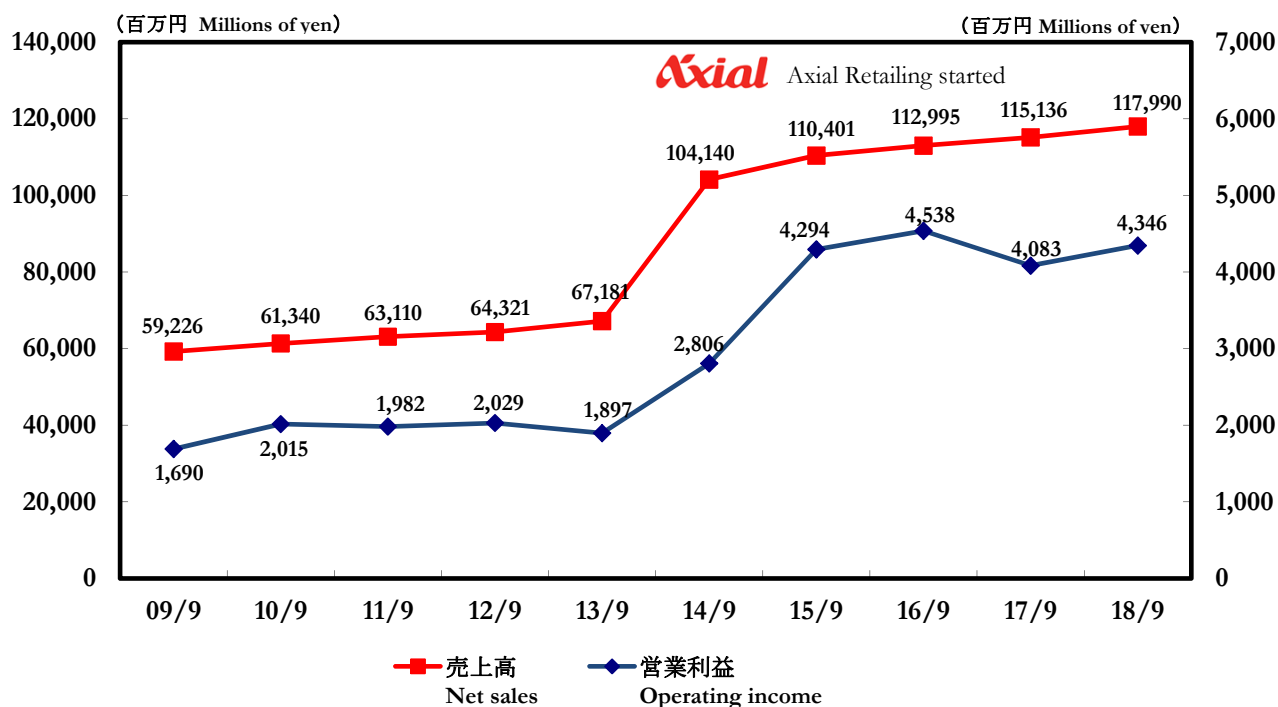
(百万円 Millions of yen)

	2016/9	前年同期比 YoY (%)	2017/9	前年同期比 YoY (%)	2018/9	前年同期比 YoY (%)
受取利息 Interest income	32	86.0	30	94.2	28	91.6
受取配当金 Dividend income	26	107.8	29	111.1	35	121.0
合計 Total	59	94.6	60	101.8	63	106.0
借入金利息 Interest expenses	53	81.0	44	83.5	39	87.6
社債利息 Bond interest paid	—	—	—	—	—	—
合計 Total	53	81.0	44	83.5	39	87.6
金融収支 Net interest expenses	5		15		24	
改善額 Change	9		9		9	

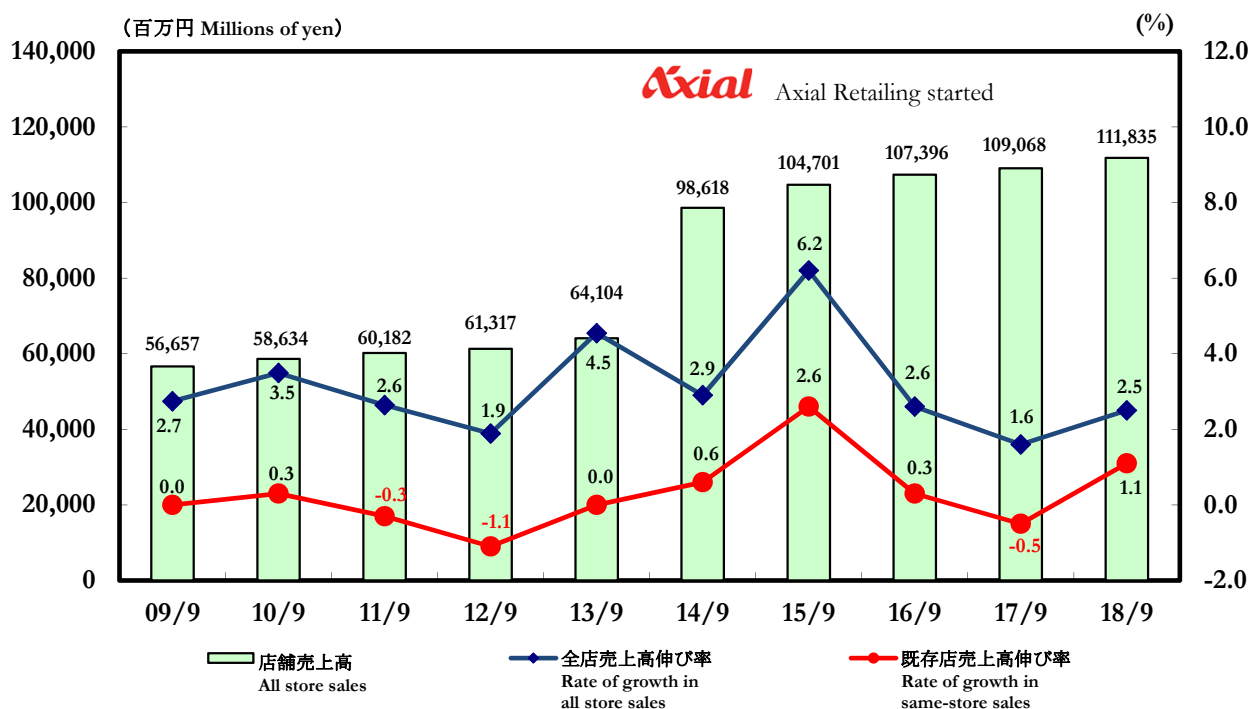
II.スーパーマーケット事業 Supermarket Business

1.業績推移 Sales Performance

(1)売上高、営業利益の推移 Net Sales and Operating Income Performance



(2)店舗売上高伸び率の推移 Rate of Growth in Store Sales



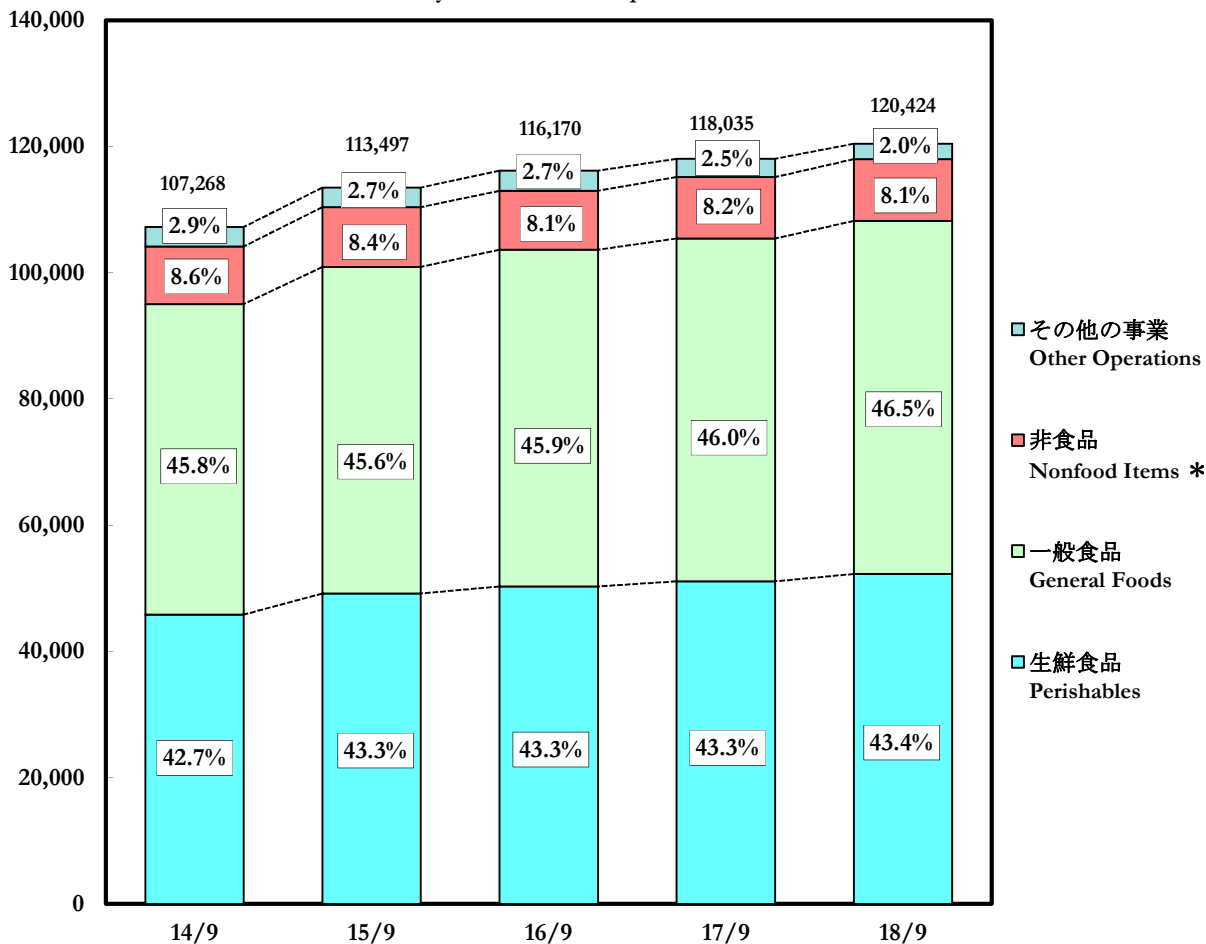
2.売上高の状況 In-Store Sales Volumes

(1) 分類別売上高 Net In-Store Sales by Product Category

(百万円 Millions of yen)

	2016/9			2017/9			2018/9		
	売上高 Sales	前年 同期比 YoY (%)	構成比 % of all store sales	売上高 Sales	前年 同期比 YoY (%)	構成比 % of all store sales	売上高 Sales	前年 同期比 YoY (%)	構成比 % of all store sales
生鮮食品 計 Perishables - total	50,301	102.3	43.3	51,075	101.5	43.3	52,259	102.3	43.4
一般食品 計 General Foods - total	53,323	103.0	45.9	54,341	101.9	46.0	55,970	103.0	46.5
住居 Sundries	3,956	98.2	3.4	3,845	97.2	3.3	3,814	99.2	3.2
衣料品 Clothing	73	94.9	0.1	67	91.9	0.0	63	94.1	0.0
その他 Other Merchandise	5,340	99.3	4.6	5,805	108.7	4.9	5,882	101.3	4.9
スーパーマーケット事業計 Supermarkets - total	112,995	102.3	97.3	115,136	101.9	97.5	117,990	102.5	98.0
その他の事業 Other Operations	3,175	102.5	2.7	2,898	91.3	2.5	2,433	84.0	2.0
合計 Total	116,170	102.4	100.0	118,035	101.6	100.0	120,423	102.0	100.0

(売上 Sales : 百万円 Millions of yen 構成比 Composition ratio : %)

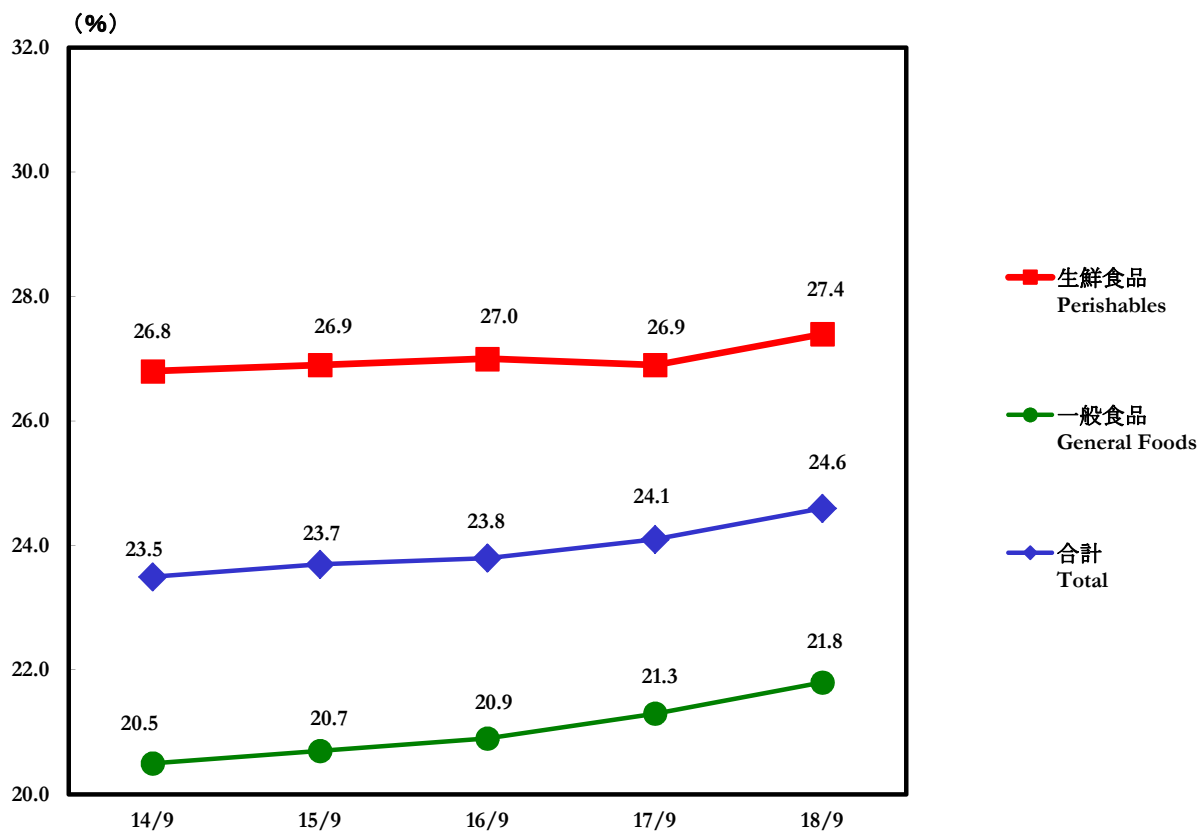


* 非食品には住居・衣料・その他を含んでおります。

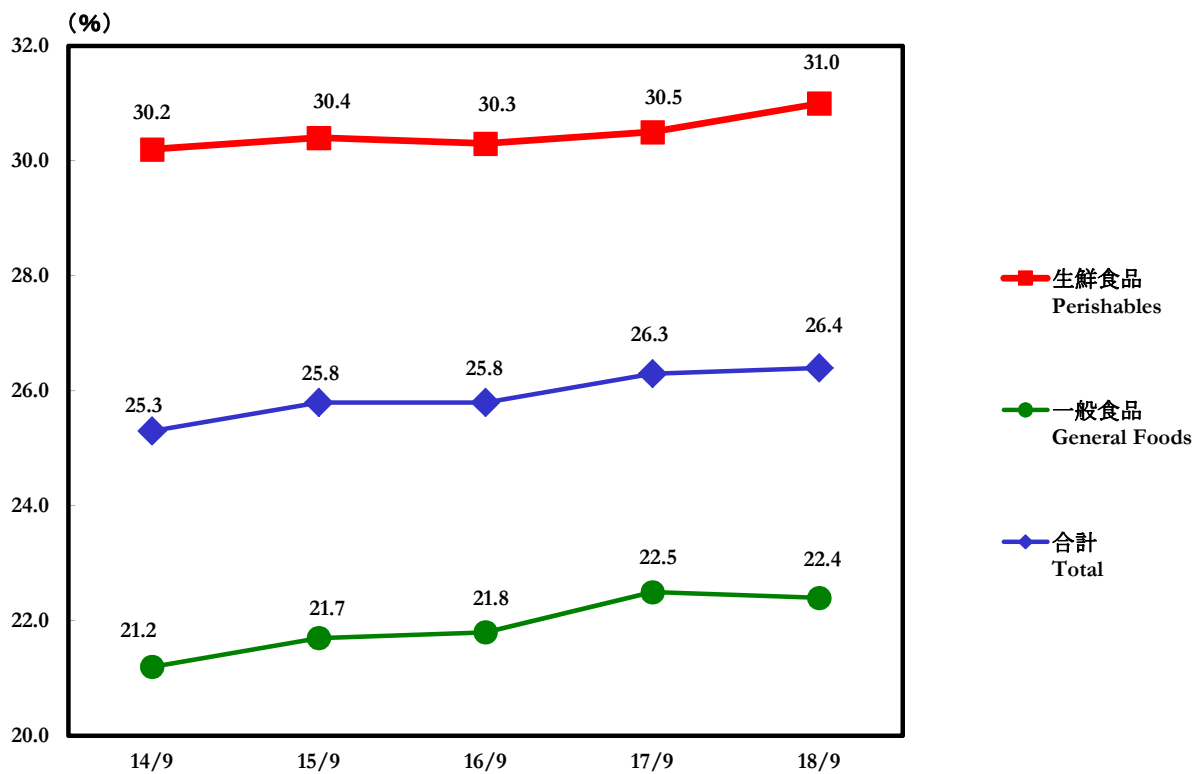
* Nonfood items include sundries, clothing and other merchandise.

(2)主要商品別店舗荒利益率 Store Gross Profit Margin by Main Product Category

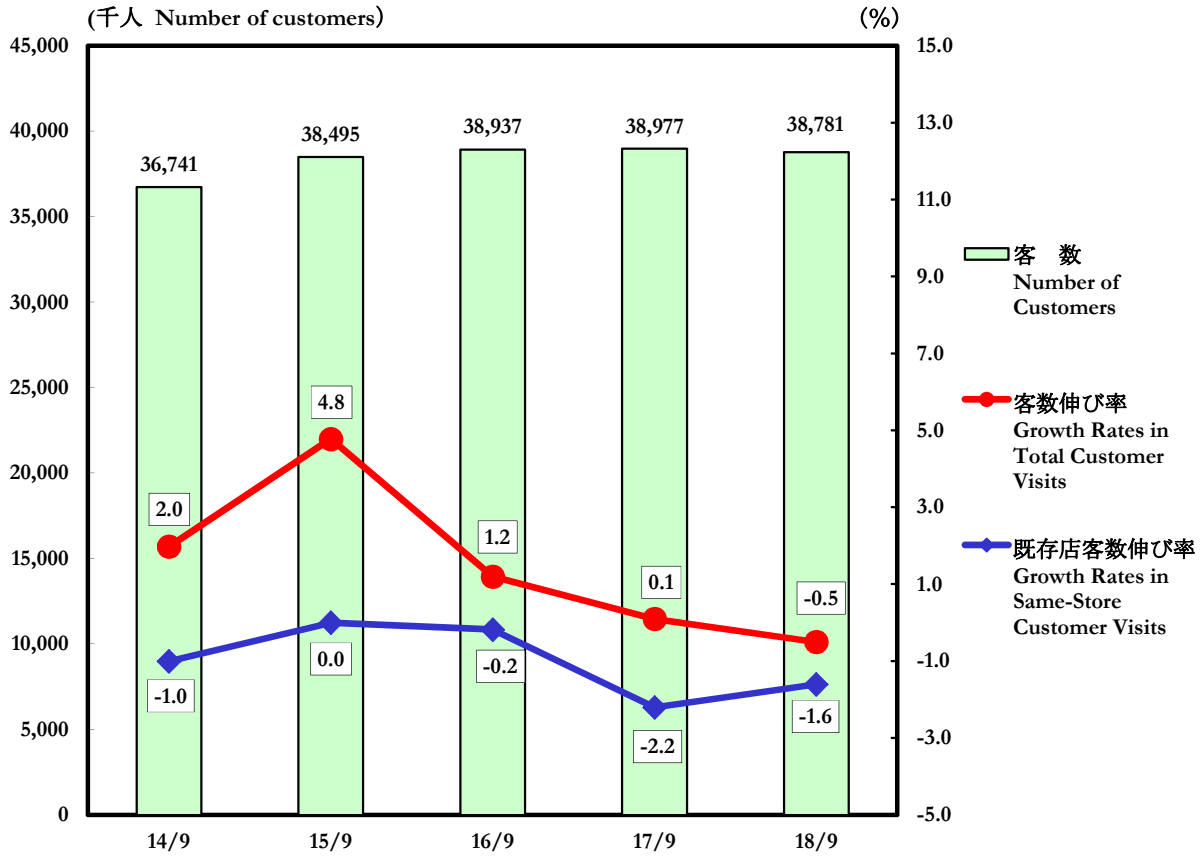
原信ナルス HARASHIN NARUS



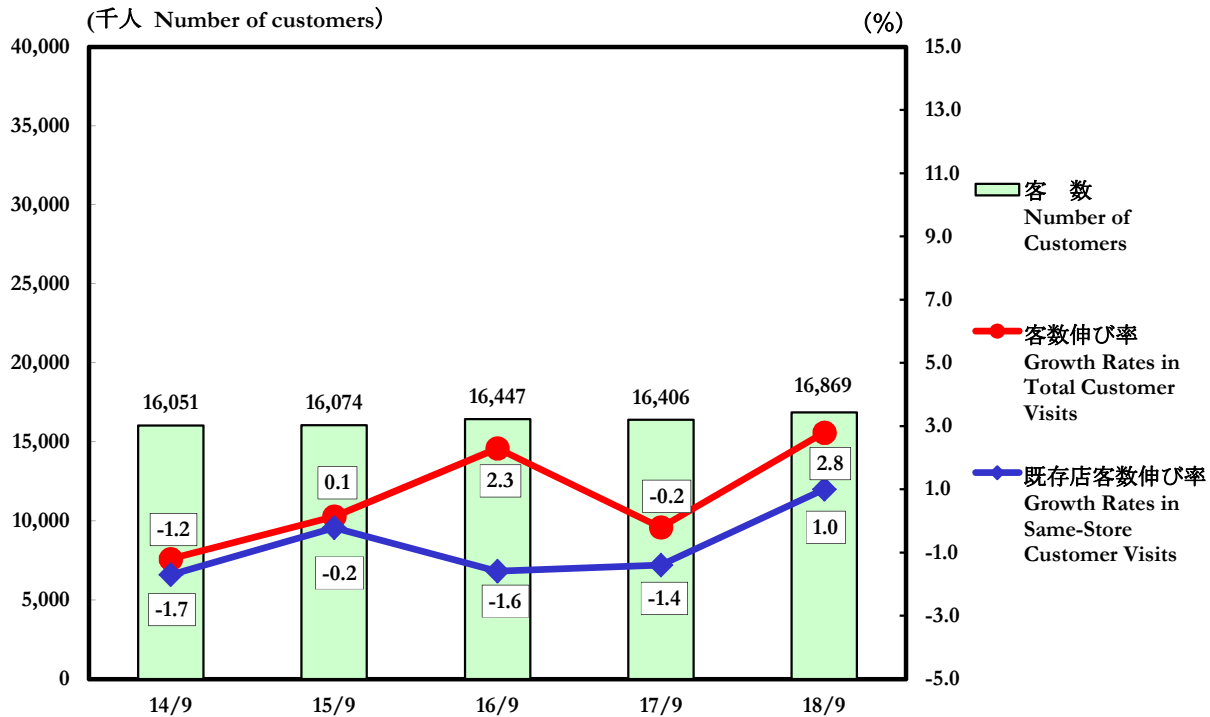
フレッセイ FRESSAY



(3)客数伸び率の推移 Total Customer Visits
原信ナルス HARASHIN NARUS

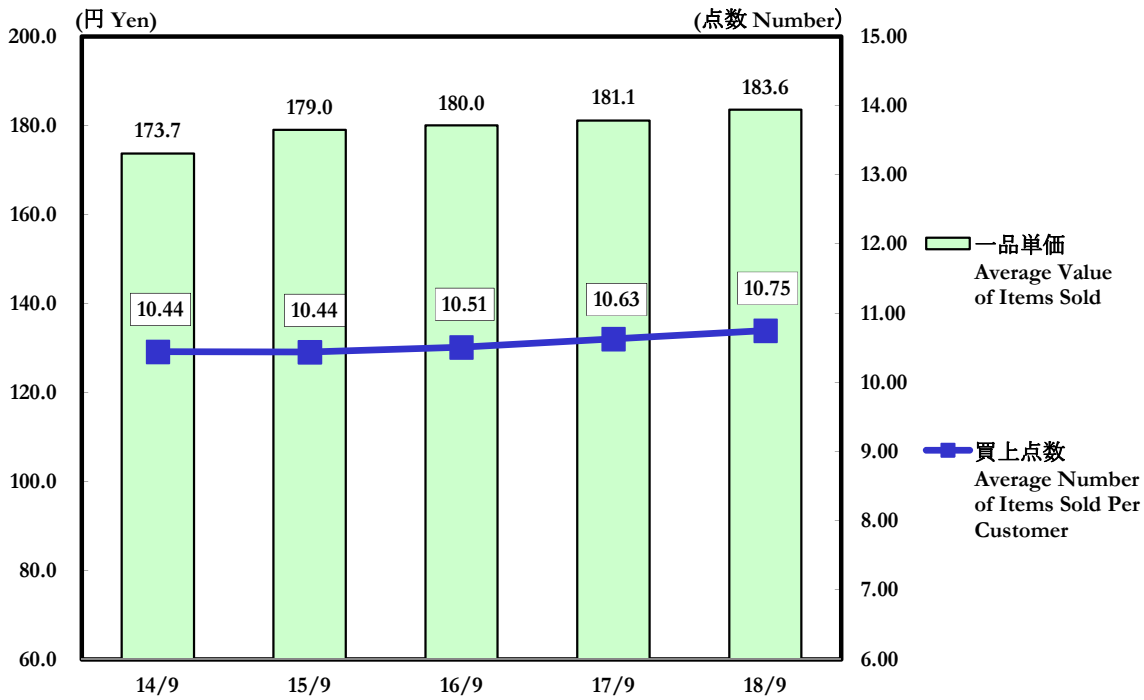


フレッセイ FRESSAY

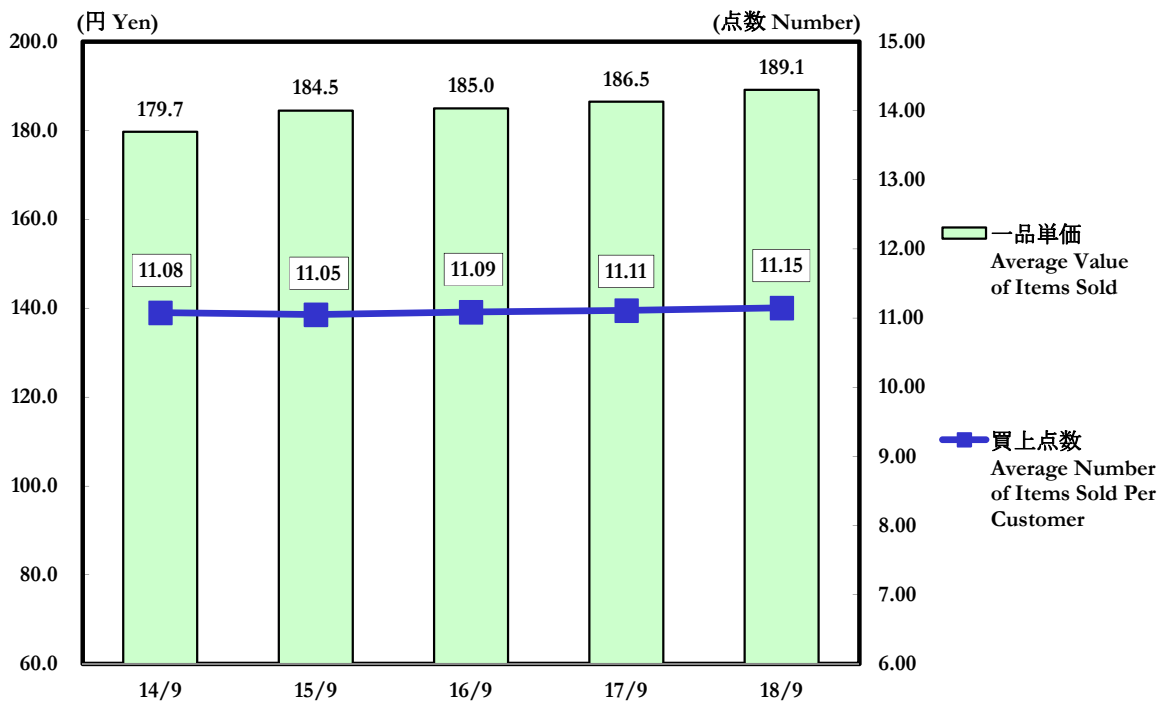


(4)一品単価・買上点数の推移 Trends in the Average Value of Items Sold and Number of Items Sold per Customer

原信ナルス HARASHIN NARUS



フレッセイ FRESSAY



3. 都道府県別店舗の状況 Number of Stores by Prefectures

原信ナルス HARASHIN NARUS

(店 Number of stores)

	2014/9			2015/9			2016/9			2017/9			2018/9		
	閉店	開店	店舗数	閉店	開店	店舗数	閉店	開店	店舗数	閉店	開店	店舗数	閉店	開店	店舗数
	Closed	Opened	Total	Closed	Opened	Total	Closed	Opened	Total	Closed	Opened	Total	Closed	Opened	Total
新潟県内店舗数 Number of stores in Niigata Prefecture	1	1	65	-	4	69	-	-	69	2	3	70	2	3	71
長野県内店舗数 Number of stores in Nagano Prefecture	-	1	5	-	-	5	-	-	5	-	-	5	-	-	5
富山県内店舗数 Number of stores in Toyama Prefecture	-	-	2	-	-	2	-	-	2	-	-	2	-	-	2
計 Total	1	2	72	0	4	76	0	0	76	2	3	77	2	3	78

フレッセイ FRESSAY

	2014/9			2015/9			2016/9			2017/9			2018/9		
	閉店	開店	店舗数	閉店	開店	店舗数	閉店	開店	店舗数	閉店	開店	店舗数	閉店	開店	店舗数
	Closed	Opened	Total	Closed	Opened	Total	Closed	Opened	Total	Closed	Opened	Total	Closed	Opened	Total
群馬県内店舗数 Number of stores in Gunma Prefecture	-	1	44	1	2	45	1	2	46	1	1	46	-	-	46
埼玉県内店舗数 Number of stores in Saitama Prefecture	-	-	3	-	-	3	-	-	3	-	-	3	-	-	3
栃木県内店舗数 Number of stores in Tochigi Prefecture	-	-	2	-	-	2	-	-	2	-	-	2	-	-	2
計 Total	0	1	49	1	2	50	1	2	51	1	1	51	0	0	51

4.稼働状況 Hours of Operation

原信ナルス HARASHIN NARUS

営業時間別 Business hours	午前7:00～午後10:00迄営業店 Stores open to 7:00 a.m. to 10:00 p.m.	1店舗 1 store
	午前7:00～午前0:00迄営業店 Stores open to 7:00 a.m. to 12:00 a.m.	10店舗 10 stores
	午前8:00～午前0:00迄営業店 Stores open to 8:00 a.m. to 12:00 a.m.	1店舗 1 store
	午前9:00～午後9:00迄営業店 Stores open to 9:00 a.m. to 9:00 p.m.	3店舗 3 stores
	午前9:00～午後10:00迄営業店 Stores open to 9:00 a.m. to 10:00 p.m.	16店舗 16 stores
	午前9:00～午後10:30迄営業店 Stores open to 9:00 a.m. to 10:30 p.m.	2店舗 2 stores
	午前9:00～午後11:00迄営業店 Stores open to 9:00 a.m. to 11:00 p.m.	2店舗 2 stores
	午前9:00～午前0:00迄営業店 Stores open to 9:00 a.m. to 12:00 a.m.	30店舗 30 stores
24時間営業店 Stores open 24 hour a day	13店舗 13 stores	

フレッセイ FRESSAY

営業時間別 Business hours	午前9:00～午後9:00迄営業店 Stores open to 9:00 a.m. to 9:00 p.m.	11店舗 11 stores
	午前9:00～午後10:00迄営業店 Stores open to 9:00 a.m. to 10:00 p.m.	18店舗 18 stores
	午前9:00～午後11:00迄営業店 Stores open to 9:00 a.m. to 11:00 p.m.	15店舗 15 stores
	午前9:00～午前0:00迄営業店 Stores open to 9:00 a.m. to 12:00 a.m.	1店舗 1 store
	午前10:00～午後8:00迄営業店 Stores open to 10:00 a.m. to 8:00 p.m.	2店舗 2 stores
	午前10:00～午後9:00迄営業店 Stores open to 10:00 a.m. to 9:00 p.m.	4店舗 4 stores

5.出店・退店状況 Store Openings and Closures

2018年9月期 For the Six-Month Period Ended September 30, 2018

	店名 Store name		所在地 Location	時期 Date	売場面積 Sales floor space (m ²)	当期売上 Store sales (Millions of yen)	年商見込 Projected annual turnover (Millions of yen)
	開店 Opened	原信 Harashin	セントラルマーケット小出東店 Central Market Koidehigashi	新潟県魚沼市 Uonuma City, Niigata Pref.	Sept. 2018	2,643	252
閉店 Closed	原信 Harashin	小出東店 Koidehigashi	新潟県魚沼市 Uonuma City, Niigata Pref.	Aug. 2018	2,360	1,054	

2019年3月期(予定) For the Fiscal Year Ending March 31, 2019 (Projected)

	店名 Store name		所在地 Location	時期 Date	売場面積 Sales floor space (m ²)	当期売上見込 Projected net sales (Millions of yen)	年商見込 Projected annual turnover (Millions of yen)
	開店 Planned opening	原信 Harashin	*旭岡店 *Asahioka	新潟県長岡市 Nagaoka City, Niigata Pref.	2019	1,561	60
フレッセイ Fressay		*笠懸店 *Kasakake	群馬県みどり市 Midori City, Gunma Pref.	2019	2,102	164	1,800

*開店予定の店舗の名称は仮称であります。

*Intended or planned name at the time of publication.