

2019年3月期(平成31年3月期) 第2四半期 決算説明会補足資料



2018年11月12日

前田建設工業株式会社

この資料に記載されている想定数値は、本資料の発表日現在において入手可能な情報及び将来の業績に影響を与える不確実な要因に係る仮定を前提としています。実際の業績は、様々な要因により記載の数値とは異なる結果となる可能性があります。
なお、当資料においては億円未満及び百万円未満は四捨五入(一部端数調整)しております。

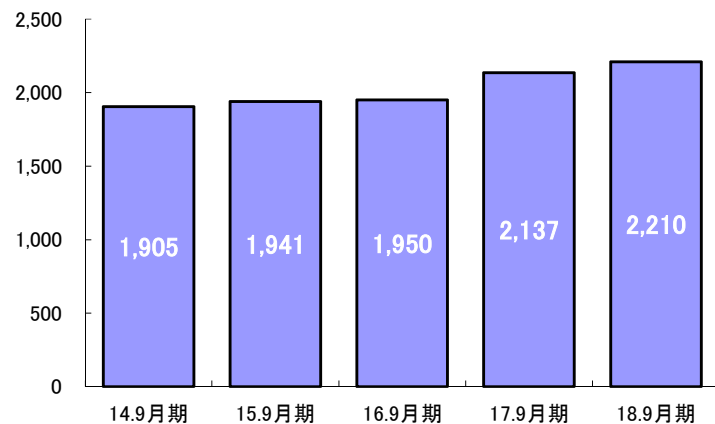


目次

【連結】財務指標推移	…………(1)
連結子会社・持分法適用会社の業績	…………(2)
連結子会社・持分法適用会社の業績見込み	…………(4)
【連結】利益の状況	…………(6)
【連結】財務の状況	…………(7)
【連結】設備投資・減価償却費・研究開発費の状況	…………(8)
連結子会社・持分法適用会社の概要	…………(9)
【個別】利益の状況	…………(10)
【個別】財務の状況	…………(11)
【個別】設備投資・減価償却費・研究開発費の状況	…………(12)
【個別】建設事業 受注の状況	…………(13)
【個別】建設事業 完成の状況	…………(19)
【個別】インフラ運営事業・不動産事業 売上の状況	…………(24)
【個別】建設事業 繰越高の状況	…………(25)

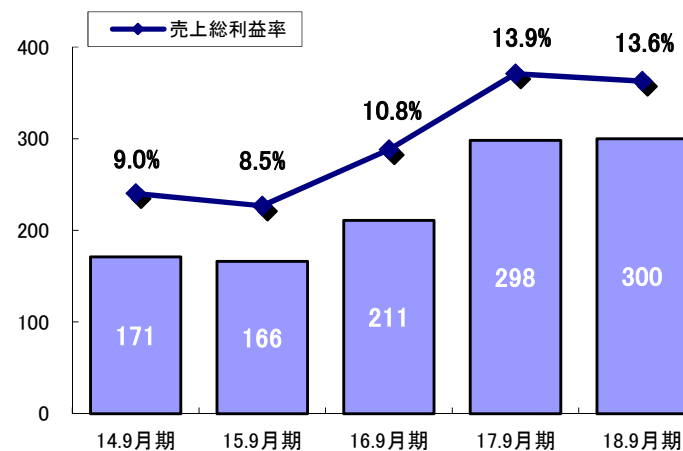
売上高

(単位:億円)



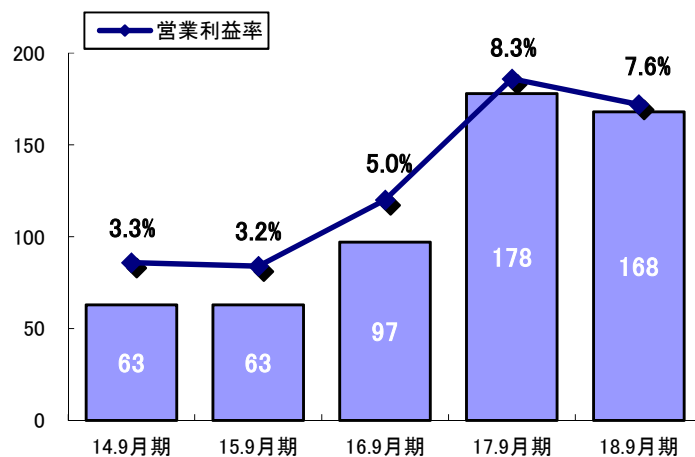
売上総利益

(単位:億円)



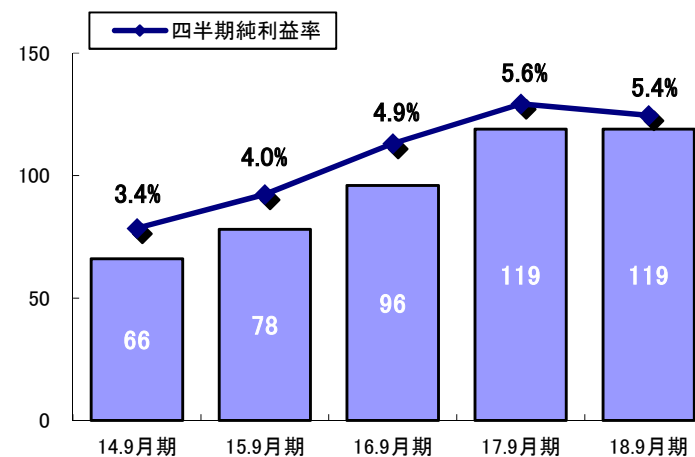
営業利益

(単位:億円)



親会社株主に帰属する 四半期純利益

(単位:億円)



(単位:百万円)

	(株)前田製作所			(株)エフビーエス・ミヤマ			フジミエ研(株)		
	17.9実績	18.9実績	増減	17.9実績	18.9実績	増減	17.9実績	18.9実績	増減
売上高	16,242	16,042	△200	9,172	9,137	△35	4,142	4,508	366
営業利益	639	492	△147	321	400	79	242	206	△36
経常利益	699	556	△143	344	416	72	252	218	△34
四半期純利益	477	386	△91	376	255	△121	226	208	△18
総資産	28,625	28,676	51	11,304	12,681	1,377	6,726	6,160	△566
有利子負債	6,042	6,141	99	-	-	-	1,715	688	△1,027
純資産	10,016	11,103	1,087	8,065	9,134	1,069	3,894	4,354	460

	(株)JM			Thai Maeda Corporation Limited			匿名組合五葉山太陽光発電		
	17.9実績	18.9実績	増減	17.9実績	18.9実績	増減	17.9実績	18.9実績	増減
売上高	10,194	11,346	1,152	849	540	△309	414	381	△33
営業利益	△42	△63	△21	△32	△39	△7	221	187	△34
経常利益	△34	△50	△16	△28	△36	△9	151	120	△31
四半期純利益	△43	△63	△20	△28	△32	△4	151	120	△31
総資産	4,655	4,780	125	1,380	1,159	△221	5,981	5,635	△346
有利子負債	300	75	△225	-	-	-	4,516	4,184	△332
純資産	1,633	1,996	363	884	927	43	1,188	1,179	△9

	愛知道路コンセッション(株)※			匿名組合美祢太陽光発電		
	17.9実績	18.9実績	増減	17.9実績	18.9実績	増減
売上高	7,975	8,191	216	34	250	216
営業利益	2,265	1,985	△280	14	126	112
経常利益	1,433	1,171	△262	20	124	104
四半期純利益	1,323	1,076	△247	20	124	104
総資産	183,179	177,847	△5,332	3,344	3,166	△178
有利子負債	18,547	17,457	△1,090	2,560	2,212	△348
純資産	6,951	6,698	△253	660	807	147

※ 愛知道路コンセッション(株)には匿名組合愛知道路コンセッションを含む

(単位:百万円)

	光が丘興産(株)			(株)ジェイシティ			前田道路(株)		
	17.9実績	18.9実績	増減	17.9実績	18.9実績	増減	17.9実績	18.9実績	増減
売上高	23,388	23,505	117	1,051	990	△61	98,541	92,855	△5,686
営業利益	348	402	54	△5	△26	△21	8,811	5,463	△3,348
経常利益	682	798	116	△4	△25	△21	9,137	5,743	△3,394
四半期純利益	526	612	86	△4	△25	△21	6,263	3,796	△2,467
総資産	57,062	57,791	729	603	563	△40	252,786	269,029	16,243
有利子負債	4,729	3,360	△1,369	-	-	-	-	-	-
純資産	31,485	33,965	2,480	346	325	△21	195,665	199,287	3,622

	東洋建設(株)			(株)光邦			仙台国際空港(株)		
	17.9実績	18.9実績	増減	17.9実績	18.9実績	増減	17.9実績	18.9実績	増減
売上高	74,742	69,478	△5,264	1,587	1,690	103	2,558	2,754	196
営業利益	4,306	2,802	△1,504	△57	△10	47	25	156	131
経常利益	4,060	2,971	△1,089	△61	△17	44	39	161	122
四半期純利益	2,738	1,949	△789	△65	△23	42	49	147	98
総資産	131,623	125,391	△6,232	3,174	3,516	342	13,701	13,587	△114
有利子負債	9,866	7,357	△2,509	1,254	1,312	58	3,659	3,397	△262
純資産	41,946	46,272	4,326	859	900	41	8,096	8,305	209

(単位:百万円)

	(株)前田製作所			(株)エフビーエス・ミヤマ			フジミ工研(株)		
	18.3実績	19.3見込	増減	18.3実績	19.3見込	増減	18.3実績	19.3見込	増減
売上高	34,668	33,500	△1,168	21,692	21,500	△192	8,766	8,900	134
営業利益	1,728	1,300	△428	1,531	1,220	△311	589	470	△119
経常利益	1,825	1,380	△445	1,565	1,247	△318	604	480	△124
当期純利益	1,207	950	△257	1,154	835	△319	504	425	△79

	(株)JM			Thai Maeda Corporation Limited			匿名組合五葉山太陽光発電		
	18.3実績	19.3見込	増減	18.3実績	19.3見込	増減	18.3実績	19.3見込	増減
売上高	26,669	26,000	△669	2,102	2,200	98	750	787	37
営業利益	580	400	△180	12	0	△12	319	333	14
経常利益	586	400	△186	21	7	△14	181	201	20
当期純利益	382	250	△132	14	3	△11	181	201	20

	愛知道路コンセッション(株)※			匿名組合美祢太陽光発電		
	18.3実績	19.3見込	増減	18.3実績	19.3見込	増減
売上高	15,660	15,520	△140	205	412	207
営業利益	3,625	3,144	△481	56	145	89
経常利益	1,971	1,543	△428	43	108	65
当期純利益	1,816	1,399	△417	43	108	65

※ 愛知道路コンセッション(株)には匿名組合愛知道路コンセッションを含む

(単位:百万円)

	光が丘興産(株)			(株)ジェイシティー			前田道路(株)		
	18.3実績	19.3見込	増減	18.3実績	19.3見込	増減	18.3実績	19.3見込	増減
売上高	50,434	48,000	△2,434	2,173	2,104	△69	222,166	223,000	834
営業利益	607	535	△72	21	△20	△41	22,682	22,700	18
経常利益	933	835	△98	24	△18	△42	23,042	23,100	58
当期純利益	262	350	88	0	△18	△18	8,818	14,500	5,682

	東洋建設(株)			(株)光邦			仙台国際空港(株)		
	18.3実績	19.3見込	増減	18.3実績	19.3見込	増減	18.3実績	19.3見込	増減
売上高	158,176	150,000	△8,176	3,324	3,639	315	5,156	5,700	544
営業利益	9,661	7,200	△2,461	11	50	39	68	33	△35
経常利益	9,134	6,800	△2,334	5	34	29	102	42	△60
当期純利益	6,280	4,500	△1,780	2	10	8	110	86	△24

(単位: 億円)

	2015.3実績	2016.3実績	2017.3実績	2018.3実績	2019.3見込	2017.9実績	2018.9実績
売上高	4,054	4,417	4,226	4,677	4,780	2,137	2,210
建築事業	2,453	2,530	2,396	2,707	2,845	1,170	1,306
土木事業	1,248	1,320	1,357	1,391	1,390	695	640
製造事業	324	350	371	380	363	181	169
インフラ運営事業	-	13	85	166	167	84	88
その他	29	204	17	34	15	7	8
売上総利益	333	412	477	618	574	298	300
売上総利益率	8.2%	9.3%	11.3%	13.2%	12.0%	13.9%	13.6%
建築事業	6.9%	8.5%	10.8%	11.5%	9.8%	12.0%	11.1%
土木事業	8.6%	9.4%	9.1%	13.2%	13.1%	13.8%	14.9%
製造事業	16.5%	16.5%	17.4%	18.6%	18.2%	17.0%	17.6%
インフラ運営事業	-	28.8%	27.0%	26.6%	24.6%	31.7%	28.3%
その他	5.5%	5.3%	40.4%	24.8%	46.7%	59.6%	58.1%
販売費一般管理費	223	225	246	264	274	120	132
販管費率	5.5%	5.1%	5.8%	5.6%	5.7%	5.6%	6.0%
人件費	136	137	146	153	155	79	80
事務費他	89	100	102	111	119	41	52
貸倒償却	△2	△12	△2	△0	-	0	0
営業利益	110	187	231	354	300	178	168
営業利益率	2.7%	4.2%	5.5%	7.6%	6.3%	8.3%	7.6%
経常利益	153	230	274	370	326	192	178
経常利益率	3.8%	5.2%	6.5%	7.9%	6.8%	9.0%	8.0%
親会社株主に帰属する 当期純利益	136	175	239	231	215	119	119
親会社株主に帰属する 当期純利益率	3.4%	4.0%	5.7%	4.9%	4.5%	5.6%	5.4%

①金融収支

(単位: 億円)

	2015.3実績	2016.3実績	2017.3実績	2018.3実績	2019.3見込
受取利息・配当金	11	15	16	15	14
支払利息	12	13	17	23	24
金融収支	△1	2	△1	△8	△10

2017.9実績	2018.9実績
8	9
11	11
△3	△2

②有利子負債残高の状況

(単位: 億円)

	2015.3実績	2016.3実績	2017.3実績	2018.3実績	2019.3見込
有利子負債残高	799	1,064	928	914	※1,110
有利子負債利率	0.9%	0.9%	0.7%	0.7%	0.7%
インタレスト・カバレッジ・レシオ	10.2	15.7	14.6	16.4	13.1
ネット有利子負債残高	536	806	260	△110	460

2017.9実績	2018.9実績
927	883
0.7%	0.7%
16.3	16.3
109	144

※内、ノンリコース借入金・社債310

③手元流動性資金の状況

(単位: 億円)

	2015.3実績	2016.3実績	2017.3実績	2018.3実績	2019.3見込
現預金	263	258	668	1,025	650
有価証券	1	1	0	-	0
手元流動性	264	258	668	1,025	650

2017.9実績	2018.9実績
818	738
0	50
818	788

④為替差損益

(単位: 億円)

	2015.3実績	2016.3実績	2017.3実績	2018.3実績	2019.3見込
為替差益	7	-	0	-	-
為替差損	-	4	-	2	-

2017.9実績	2018.9実績
-	-
1	0

(単位: 億円)

	2015.3実績	2016.3実績	2017.3実績	2018.3実績	2019.3見込
設備投資※	82	46	56	101	177
うち土地、建物・構築物	19	3	13	45	77
その他	63	43	43	56	100

2017.9実績	2018.9実績
39	92
22	45
17	47

※設備投資には公共施設等運営権除く

(単位: 億円)

	2015.3実績	2016.3実績	2017.3実績	2018.3実績	2019.3見込
減価償却費	45	58	84	119	125
研究開発費	18	20	21	24	28

2017.9実績	2018.9実績
59	62
12	13

(1) 連結子会社

セグメント	会社名	資本金	持株比率	主な事業内容
建築事業・土木事業	(株)エフビーエス・ミヤマ	100百万円	50.0%	建設事業
建築事業	(株)JM	350百万円	100.0%	建設事業
建築事業	Thai Maeda Corporation Limited	20百万バーツ	45.0%	建設事業
製造事業	(株)前田製作所	3,160百万円	42.0%	資機材製造販売
製造事業	フジミエ研(株)	250百万円	50.0%	資機材製造販売
インフラ運営事業	匿名組合五葉山太陽光発電	-	-	太陽光発電事業
インフラ運営事業	愛知道路コンセッション(株)	480百万円	50.0%	有料道路運営事業
インフラ運営事業	匿名組合愛知道路コンセッション	-	-	有料道路運営事業
インフラ運営事業	匿名組合美祢太陽光発電	-	-	太陽光発電事業

(2) 持分法適用会社

セグメント	会社名	資本金	持株比率	主な事業内容
建設事業	前田道路(株)	19,351百万円	21.7%	建設事業
建設事業	東洋建設(株)	14,049百万円	20.2%	建設事業
その他事業	光が丘興産(株)	1,055百万円	23.4%	資機材販売
その他事業	(株)ジェインティー	55百万円	80.0%	ビル管理業
その他事業	(株)光邦	100百万円	25.7%	印刷業
インフラ運営事業	仙台国際空港(株)	4,249百万円	30.0%	空港運営事業

(単位:億円)

	2015.3実績	2016.3実績	2017.3実績	2018.3実績	2019.3見込	2017.9実績	2018.9実績
売上高	3,313	3,726	3,381	3,742	3,880	1,737	1,791
建築事業	2,062	2,069	2,013	2,290	2,435	1,005	1,141
土木事業	1,235	1,456	1,347	1,410	1,420	718	636
インフラ運営事業	-	-	4	9	10	7	6
不動産事業	15	202	17	34	15	7	8
売上総利益	237	313	353	470	435	235	236
売上総利益率	7.2%	8.4%	10.4%	12.5%	11.2%	13.5%	13.2%
建築事業	6.8%	8.4%	11.2%	11.8%	10.0%	12.7%	11.7%
土木事業	8.2%	8.8%	8.6%	12.9%	12.3%	13.4%	14.5%
インフラ運営事業	-	-	93.3%	99.7%	100.0%	99.7%	99.8%
不動産事業	△28.7%	5.2%	38.6%	24.6%	46.7%	58.8%	57.5%
販売費一般管理費	155	157	178	191	195	84	95
販管费率	4.7%	4.2%	5.3%	5.1%	5.0%	4.9%	5.3%
人件費	102	102	107	113	115	58	60
事務費他	55	66	73	78	80	27	35
貸倒償却	△2	△12	△2	△0	-	0	0
営業利益	82	156	175	279	240	150	141
営業利益率	2.5%	4.2%	5.2%	7.4%	6.2%	8.7%	7.9%
経常利益	93	165	194	294	254	167	162
経常利益率	2.8%	4.4%	5.7%	7.9%	6.5%	9.6%	9.0%
当期純利益	73	129	190	190	172	109	117
当期純利益率	2.2%	3.5%	5.6%	5.1%	4.4%	6.2%	6.5%

①金融収支

(単位:億円)

	2015.3実績	2016.3実績	2017.3実績	2018.3実績	2019.3見込	2017.9実績	2018.9実績
受取利息・配当金	18	25	30	28	25	22	24
支払利息	11	10	8	6	8	3	3
金融収支	6	15	22	22	17	19	21

②有利子負債残高の状況

(単位:億円)

	2015.3実績	2016.3実績	2017.3実績	2018.3実績	2019.3見込	2017.9実績	2018.9実績
有利子負債残高	736	849	600	570	700	600	575
有利子負債利率	0.9%	0.8%	0.8%	0.7%	0.7%	0.7%	0.7%
インタレスト・カバレッジ・レシオ	8.8	18.4	26.9	48.2	29.1	51.5	56.2
ネット有利子負債残高	530	652	77	△143	350	68	130

③手元流動性資金の状況

(単位:億円)

	2015.3実績	2016.3実績	2017.3実績	2018.3実績	2019.3見込	2017.9実績	2018.9実績
現預金	206	197	523	713	350	532	445
有価証券	1	1	0	-	0	0	50
手元流動性	208	197	524	713	350	532	495
施工月商数(月)	0.8	0.6	1.9	2.3	1.1	1.8	1.6

④為替差損益

(単位:億円)

	2015.3実績	2016.3実績	2017.3実績	2018.3実績	2019.3見込	2017.9実績	2018.9実績
為替差益	7	-	0	-	-	-	-
為替差損	-	4	-	2	-	1	0

	2015.3実績	2016.3実績	2017.3実績	2018.3実績	2019.3見込
設備投資	57	17	30	79	166
うち土地、建物・構築物	17	2	13	44	71
その他	40	15	16	35	95

(単位:億円)

2017.9実績	2018.9実績
28	81
21	43
7	38

	2015.3実績	2016.3実績	2017.3実績	2018.3実績	2019.3見込
減価償却費	24	30	26	26	34
研究開発費	14	17	18	21	24

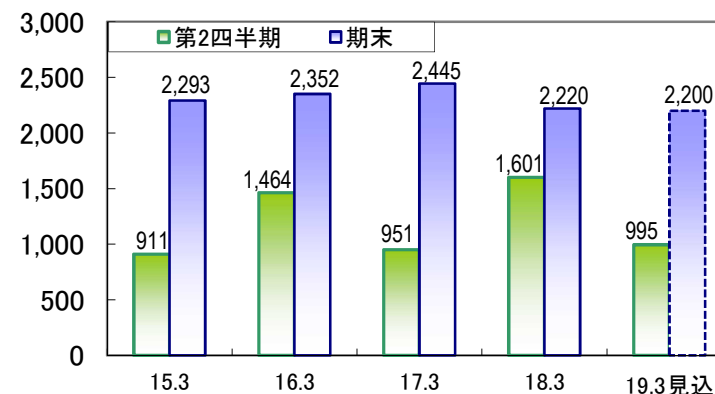
(単位:億円)

2017.9実績	2018.9実績
12	14
9	11

① 建築

(単位:億円 * :見込み)

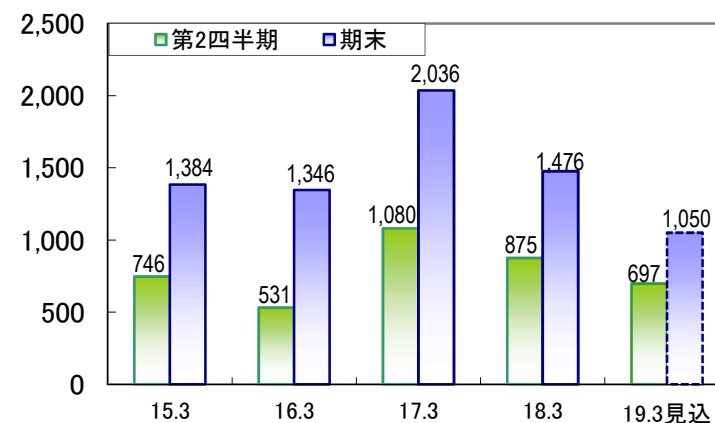
建築 受注高	2015.3 月期	2016.3 月期	2017.3 月期	2018.3 月期	2019.3 月期	前期比		
	第2四半期(a)	911	1,464	951	1,601		995	△37.9%
	期末(b)	2,293	2,352	2,445	2,220		* 2,200	△0.9%
	(a) / (b)	39.7%	62.2%	38.9%	72.1%		45.2%	-



② 土木

(単位:億円 * :見込み)

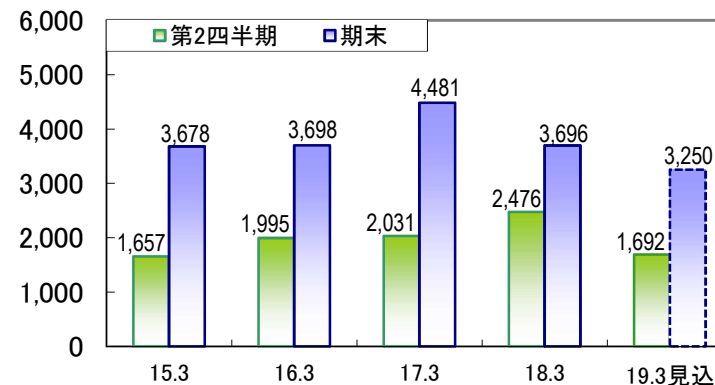
土木 受注高	2015.3 月期	2016.3 月期	2017.3 月期	2018.3 月期	2019.3 月期	前期比		
	第2四半期(a)	746	531	1,080	875		697	△20.3%
	期末(b)	1,384	1,346	2,036	1,476		* 1,050	△28.9%
	(a) / (b)	53.9%	39.5%	53.0%	59.3%		66.4%	-



③ 建築+土木

(単位:億円 * :見込み)

受注高	2015.3 月期	2016.3 月期	2017.3 月期	2018.3 月期	2019.3 月期	前期比		
	第2四半期(a)	1,657	1,995	2,031	2,476		1,692	△31.7%
	期末(b)	3,678	3,698	4,481	3,696		* 3,250	△12.1%
	(a) / (b)	45.1%	53.9%	45.3%	67.0%		52.1%	-



① 建築

*

(単位:億円 * :見込み)

		2015.3 月期	2016.3 月期	2017.3 月期	2018.3 月期	2019.3 月期	前期比
国内	官公庁	249	189	364	127	270	112.6%
	民間	2,004	2,108	2,064	2,060	1,870	△9.2%
国内 計		2,253	2,297	2,428	2,187	2,140	△2.1%
海外 計		40	55	16	32	60	87.5%
総計		2,293	2,352	2,445	2,220	2,200	△0.9%

2017.9 実績	2018.9 実績	前年 同期比
56	174	210.7%
1,515	770	△49.2%
1,570	944	△39.9%
31	50	61.3%
1,601	995	△37.9%

② 土木

*

(単位:億円 * :見込み)

		2015.3 月期	2016.3 月期	2017.3 月期	2018.3 月期	2019.3 月期	前期比
国内	官公庁	836	973	1,364	868	800	△7.8%
	民間	373	372	694	579	200	△65.5%
国内 計		1,209	1,344	2,059	1,447	1,000	△30.9%
海外 計		175	1	△23	29	50	72.4%
総計		1,384	1,346	2,036	1,476	1,050	△28.9%

2017.9 実績	2018.9 実績	前年 同期比
540	576	6.7%
297	114	△61.6%
837	690	△17.6%
38	8	△78.9%
875	697	△20.3%

③ 建築+土木

*

(単位:億円 * :見込み)

		2015.3 月期	2016.3 月期	2017.3 月期	2018.3 月期	2019.3 月期	前期比
国内	官公庁	1,085	1,162	1,728	995	1,070	7.5%
	民間	2,377	2,480	2,759	2,639	2,070	△21.6%
国内 計		3,462	3,641	4,487	3,634	3,140	△13.6%
海外 計		216	56	△7	62	110	77.4%
総計		3,678	3,698	4,481	3,696	3,250	△12.1%

2017.9 実績	2018.9 実績	前年 同期比
594	750	26.3%
1,812	884	△51.2%
2,407	1,634	△32.1%
69	58	△15.9%
2,476	1,692	△31.7%

①国内受注の官民別内訳

*

(単位:億円 * :見込み)

		2015.3 月期	2016.3 月期	2017.3 月期	2018.3 月期	2019.3 月期	前期比
官 庁	国の機関	798	793	1,202	823	890	8.1%
	地方の機関	287	369	526	171	180	5.3%
民 間	製造業	198	232	263	295	300	1.7%
	非製造業	2,179	2,248	2,496	2,344	1,770	△24.5%

2017.9 実績	2018.9 実績	前年 同期比
491	644	31.2%
105	107	1.9%
200	171	△14.5%
1,611	713	△55.7%

②海外受注の官民別内訳

*

(単位:億円 * :見込み)

		2015.3 月期	2016.3 月期	2017.3 月期	2018.3 月期	2019.3 月期	前期比
官 庁	中央官庁	177	2	△23	30	50	66.7%
	地方官庁	-	-	-	-	-	-
民 間	製造業	34	52	15	32	60	87.5%
	非製造業	5	2	1	-	-	-

2017.9 実績	2018.9 実績	前年 同期比
39	8	△79.5%
-	-	-
31	50	61.3%
-	-	-

③受注の方法別内訳

(%)

	2014.9 月期	2015.9 月期	2016.9 月期	2017.9 月期	2018.9 月期
建築特命	36.7	64.6	56.8	60.6	59.3
建築競争	63.3	35.4	43.2	39.4	40.7
土木特命	39.7	36.4	29.7	51.7	31.5
土木競争	60.3	63.6	70.3	48.3	68.5

建築・土木・合計

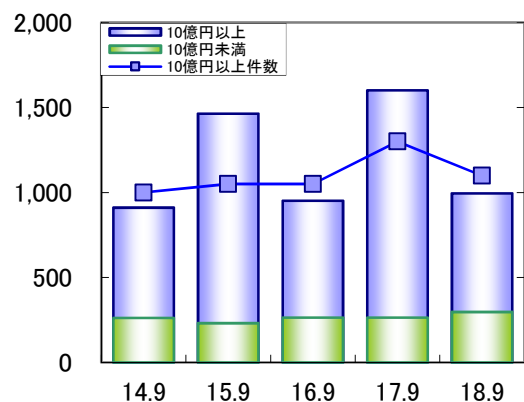
(上段:金額 下段左:金額構成比 下段右:件数)

(単位:億円)

		2014.9実績		2015.9実績		2016.9実績		2017.9実績		2018.9実績		前年同期比
建築	10億円未満	262		231		264		264		296		12.1%
		28.8%	-	15.8%	-	27.8%	-	16.5%	-	29.8%	-	
10億円以上		649		1,233		687		1,337		698		△47.8%
		71.2%	20件	84.2%	21件	72.2%	21件	83.5%	26件	70.2%	22件	
土木	10億円未満	175		225		254		200		149		△25.5%
		23.5%	-	42.4%	-	23.5%	-	22.9%	-	21.4%	-	
10億円以上		571		306		826		674		548		△18.7%
		76.5%	12件	57.6%	18件	76.5%	21件	77.1%	20件	78.6%	10件	
合計	10億円未満	437		456		518		464		446		△3.9%
		26.4%	-	22.9%	-	25.5%	-	18.7%	-	26.4%	-	
10億円以上		1,220		1,539		1,513		2,011		1,246		△38.0%
		73.6%	32件	77.1%	39件	74.5%	42件	81.3%	46件	73.6%	32件	

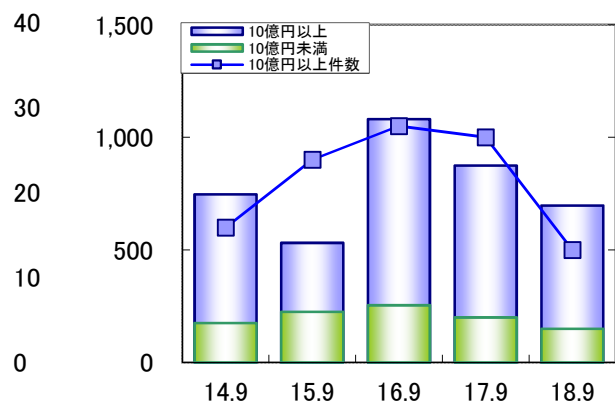
(単位:億円)

建築



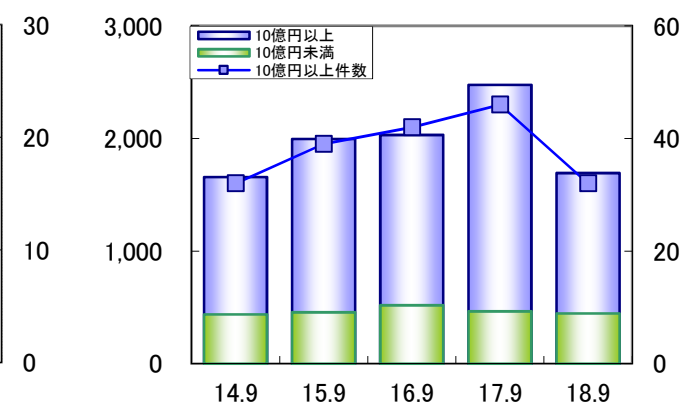
(件) (単位:億円)

土木



(件) (単位:億円)

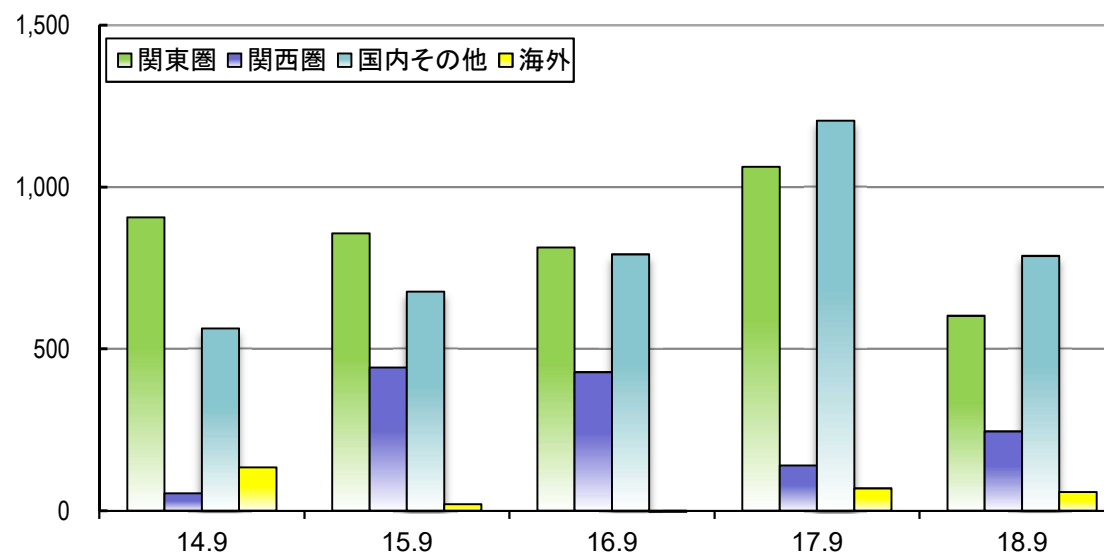
建築+土木



(単位:億円)

	2014.9実績	2015.9実績	2016.9実績	2017.9実績	2018.9実績	前年同期比
関東圏	906	857	813	1,062	602	△43.3%
構成比	54.7%	43.0%	40.0%	42.9%	35.6%	-
関西圏	54	442	428	140	245	75.0%
構成比	3.3%	22.2%	21.1%	5.7%	14.5%	-
その他(国内)	563	677	792	1,205	787	△34.7%
構成比	34.0%	33.9%	39.0%	48.7%	46.5%	-
海外	134	20	△3	69	58	△15.9%
構成比	8.1%	1.0%	△0.1%	2.8%	3.4%	-
合計	1,657	1,995	2,031	2,476	1,692	△31.7%

(単位:億円)



(単位:億円)

建築	2015.3実績		2016.3実績		2017.3実績		2018.3実績	
		(%)		(%)		(%)		(%)
事務所・庁舎	525	22.9	207	8.8	307	12.6	439	19.8
宿泊施設	96	4.2	54	2.3	108	4.4	218	9.8
商業施設	250	10.9	43	1.8	159	6.5	400	18.0
工場・発電所	334	14.6	354	15.1	511	20.9	365	16.4
倉庫・流通施設	59	2.6	226	9.6	281	11.5	112	5.0
住宅建築	382	16.7	1,045	44.4	678	27.7	373	16.8
教育・研究	231	10.1	222	9.4	154	6.3	68	3.1
医療・福祉施設	312	13.6	92	3.9	115	4.7	39	1.8
娯楽施設	20	0.9	1	0.0	40	1.6	88	4.0
その他	84	3.7	107	4.5	92	3.8	118	5.3
合計	2,293	100.0	2,352	100.0	2,445	100.0	2,220	100.0

2017.9実績		2018.9実績	
	(%)		(%)
266	16.6	105	10.6
164	10.2	56	5.6
329	20.5	70	7.0
254	15.9	222	22.3
25	1.6	85	8.5
366	22.9	157	15.8
36	2.2	147	14.8
24	1.5	17	1.7
42	2.6	4	0.4
95	5.9	133	13.4
1,601	100.0	995	100.0

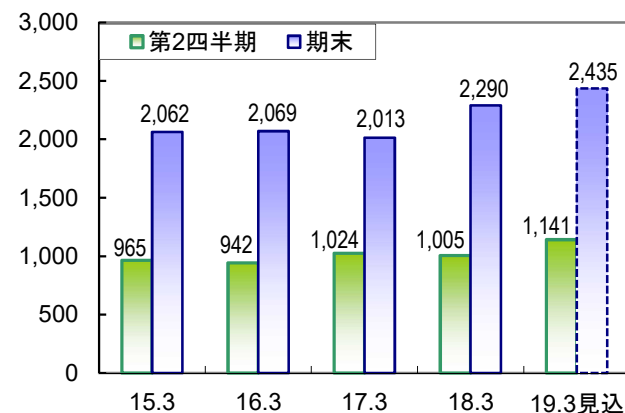
土木	2015.3実績		2016.3実績		2017.3実績		2018.3実績	
		(%)		(%)		(%)		(%)
治山・治水	74	5.3	274	20.4	149	7.3	25	1.7
鉄道	263	19.0	124	9.2	382	18.8	147	10.0
上・下水道	133	9.6	63	4.7	64	3.1	49	3.3
土地造成	52	3.8	81	6.0	200	9.8	143	9.7
港湾・空港	78	5.6	2	0.1	6	0.3	15	1.0
道路	411	29.7	398	29.6	801	39.3	335	22.7
電線路	1	0.1	168	12.5	7	0.3	3	0.2
その他	371	26.8	236	17.5	427	21.0	760	51.5
合計	1,384	100.0	1,346	100.0	2,036	100.0	1,476	100.0

2017.9実績		2018.9実績	
	(%)		(%)
2	0.2	133	19.1
76	8.7	59	8.5
15	1.7	59	8.5
93	10.6	36	5.2
8	0.9	17	2.4
218	24.9	58	8.3
0	0.0	0	0.0
463	52.9	335	48.1
875	100.0	697	100.0

① 建築

(単位:億円 * :見込み)

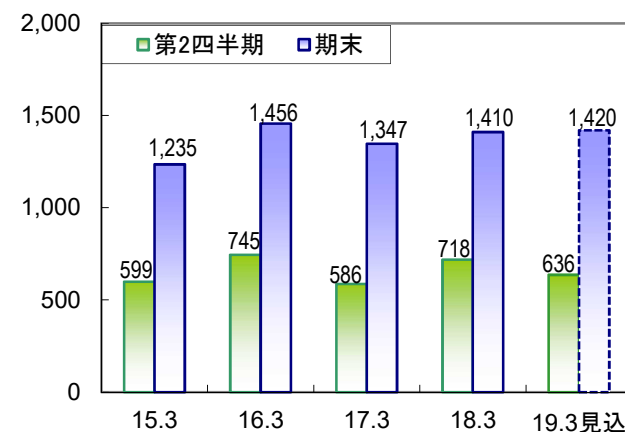
建築 完工高	2015.3 月期	2016.3 月期	2017.3 月期	2018.3 月期	2019.3 月期	前期比		
	第2四半期(a)	965	942	1,024	1,005		1,141	13.5%
	期末(b)	2,062	2,069	2,013	2,290		* 2,435	6.3%
	(a) / (b)	46.8%	45.5%	50.9%	43.9%		46.9%	-



② 土木

(単位:億円 * :見込み)

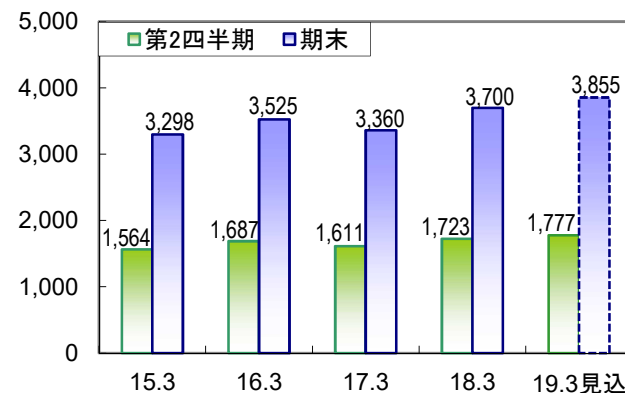
土木 完工高	2015.3 月期	2016.3 月期	2017.3 月期	2018.3 月期	2019.3 月期	前期比		
	第2四半期(a)	599	745	586	718		636	△11.4%
	期末(b)	1,235	1,456	1,347	1,410		* 1,420	0.7%
	(a) / (b)	48.5%	51.2%	43.5%	50.9%		44.8%	-



③ 建築+土木

(単位:億円 * :見込み)

完工高	2015.3 月期	2016.3 月期	2017.3 月期	2018.3 月期	2019.3 月期	前期比		
	第2四半期(a)	1,564	1,687	1,611	1,723		1,777	3.1%
	期末(b)	3,298	3,525	3,360	3,700		* 3,855	4.2%
	(a) / (b)	47.4%	47.9%	47.9%	46.6%		46.1%	-



①建築

		2015.3 月期	2016.3 月期	2017.3 月期	2018.3 月期	2019.3 月期	前期比	(単位:億円 * :見込み)		
								2017.9 実績	2018.9 実績	前年 同期比
国内	官公庁	331	289	171	206	260	26.2%	83	117	41.0%
	民間	1,687	1,746	1,792	2,045	2,150	5.1%	905	1,021	12.8%
国内 計		2,018	2,034	1,963	2,251	2,410	7.1%	988	1,138	15.2%
海外 計		45	34	50	39	25	△35.9%	17	4	△76.5%
総計		2,062	2,069	2,013	2,290	2,435	6.3%	1,005	1,141	13.5%

②土木

		2015.3 月期	2016.3 月期	2017.3 月期	2018.3 月期	2019.3 月期	前期比	(単位:億円 * :見込み)		
								2017.9 実績	2018.9 実績	前年 同期比
国内	官公庁	710	900	997	876	980	11.9%	426	435	2.1%
	民間	443	488	349	453	420	△7.3%	217	184	△15.2%
国内 計		1,153	1,388	1,346	1,329	1,400	5.3%	643	619	△3.7%
海外 計		82	68	1	81	20	△75.3%	75	17	△77.3%
総計		1,235	1,456	1,347	1,410	1,420	0.7%	718	636	△11.4%

③建築+土木

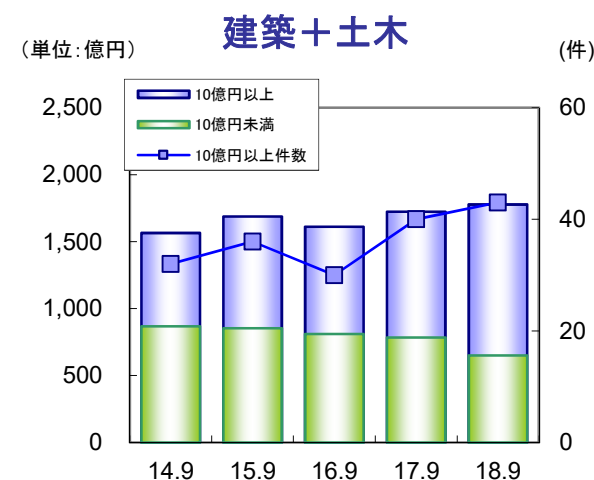
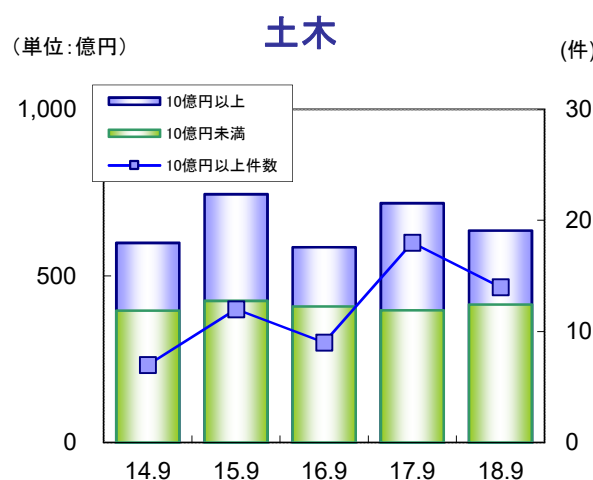
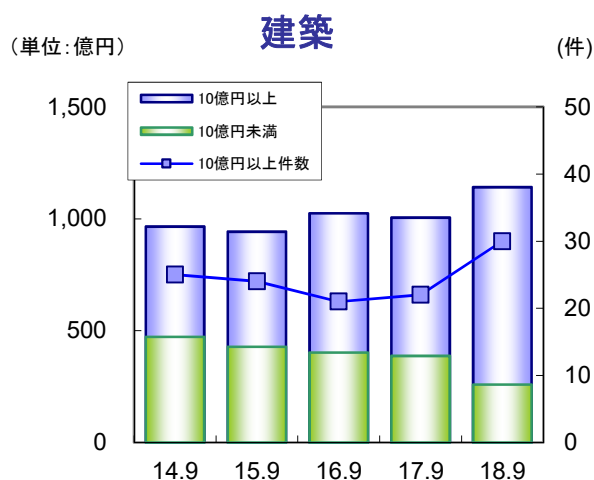
		2015.3 月期	2016.3 月期	2017.3 月期	2018.3 月期	2019.3 月期	前期比	(単位:億円 * :見込み)		
								2017.9 実績	2018.9 実績	前年 同期比
国内	官公庁	1,041	1,189	1,168	1,082	1,240	14.6%	509	552	8.4%
	民間	2,130	2,234	2,141	2,498	2,570	2.9%	1,122	1,205	7.4%
国内 計		3,171	3,422	3,309	3,580	3,810	6.4%	1,631	1,757	7.7%
海外 計		127	102	51	120	45	△62.5%	92	20	△78.3%
総計		3,298	3,525	3,360	3,700	3,855	4.2%	1,723	1,777	3.1%

建築・土木・合計

(上段:金額 下段左:金額構成比 下段右:件数)

(単位:億円)

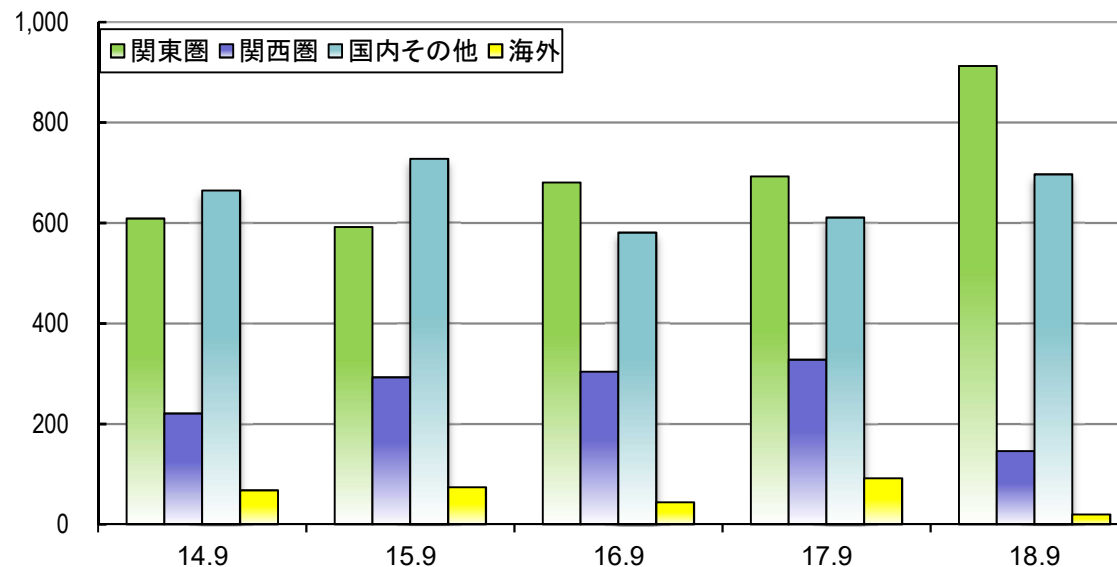
		2014.9実績		2015.9実績		2016.9実績		2017.9実績		2018.9実績		前年同期比
建築	10億円未満	472		428		402		387		259		△33.1%
		48.9%	-	45.4%	-	39.3%	-	38.5%	-	22.7%	-	
建築	10億円以上	493		514		622		618		882		42.7%
		51.1%	25件	54.6%	24件	60.7%	21件	61.5%	22件	77.3%	30件	
土木	10億円未満	396		425		408		397		421		6.0%
		66.1%	-	57.0%	-	69.6%	-	55.3%	-	66.2%	-	
土木	10億円以上	203		320		178		321		215		△33.0%
		33.9%	7件	43.0%	12件	30.4%	9件	44.7%	18件	33.8%	14件	
合計	10億円未満	868		853		810		784		680		△13.3%
		55.5%	-	50.6%	-	50.3%	-	45.5%	-	38.3%	-	
合計	10億円以上	696		834		800		939		1,097		16.8%
		44.5%	32件	49.4%	36件	49.7%	30件	54.5%	40件	61.7%	44件	



(単位: 億円)

	2014.9実績	2015.9実績	2016.9実績	2017.9実績	2018.9実績	前年同期比
関東圏	609	592	681	693	913	31.7%
構成比	38.9%	35.1%	42.3%	40.2%	51.4%	
関西圏	221	293	304	328	146	△55.5%
構成比	14.1%	17.4%	18.9%	19.0%	8.2%	
その他(国内)	665	728	581	611	697	14.1%
構成比	42.5%	43.2%	36.1%	35.5%	39.2%	
海外	68	74	44	92	20	△78.3%
構成比	4.3%	4.4%	2.7%	5.3%	1.1%	
合計	1,564	1,687	1,611	1,723	1,777	3.1%

(単位: 億円)



(単位: 億円)

建築	2015.3実績		2016.3実績		2017.3実績		2018.3実績	
		(%)		(%)		(%)		(%)
事務所・庁舎	298	14.5	326	15.8	362	18.0	197	8.6
宿泊施設	16	0.8	83	4.0	67	3.3	128	5.6
商業施設	155	7.5	161	7.8	119	5.9	120	5.2
工場・発電所	309	15.0	263	12.7	291	14.5	620	27.1
倉庫・流通施設	49	2.4	119	5.8	251	12.5	222	9.7
住宅建築	729	35.4	538	26.0	433	21.5	499	21.8
教育・研究	203	9.8	203	9.8	241	12.0	141	6.2
医療・福祉施設	184	8.9	280	13.5	156	7.7	181	7.9
娯楽施設	9	0.4	7	0.3	8	0.4	63	2.8
その他	110	5.3	89	4.3	84	4.2	119	5.2
合計	2,062	100.0	2,069	100.0	2,013	100.0	2,290	100.0

2017.9実績		2018.9実績	
	(%)		(%)
70	7.0	191	16.7
54	5.4	69	6.0
45	4.5	82	7.2
222	22.1	140	12.3
159	15.8	32	2.8
217	21.6	441	38.7
85	8.5	53	4.6
95	9.5	57	5.0
9	0.9	28	2.5
48	4.8	48	4.2
1,005	100.0	1,141	100.0

土木	2015.3実績		2016.3実績		2017.3実績		2018.3実績	
		(%)		(%)		(%)		(%)
治山・治水	168	13.6	94	6.5	113	8.4	123	8.7
鉄道	159	12.9	127	8.7	92	6.8	244	17.3
上・下水道	99	8.0	97	6.7	90	6.7	70	5.0
土地造成	73	5.9	90	6.2	124	9.2	115	8.2
港湾・空港	6	0.5	33	2.3	62	4.6	30	2.1
道路	396	32.0	495	34.0	491	36.5	392	27.8
電線路	1	0.1	0	0.0	0	0.0	2	0.1
その他	334	27.0	520	35.7	375	27.8	434	30.8
合計	1,235	100.0	1,456	100.0	1,347	100.0	1,410	100.0

2017.9実績		2018.9実績	
	(%)		(%)
56	7.8	63	9.9
146	20.3	102	16.0
31	4.3	32	5.0
40	5.6	65	10.2
18	2.5	4	0.6
211	29.4	203	31.9
1	0.1	2	0.3
215	29.9	165	25.9
718	100.0	636	100.0

①インフラ運営

(単位:億円 * :見込み)

インフラ 売上高		2015.3 月期	2016.3 月期	2017.3 月期	2018.3 月期	2019.3 月期	前期比
	第2四半期(a)	-	-	1	7	6	△14.3%
	期末(b)	-	-	4	9	* 10	11.1%
	(a) / (b)	-	-	25.0%	77.8%	60.0%	-

②不動産

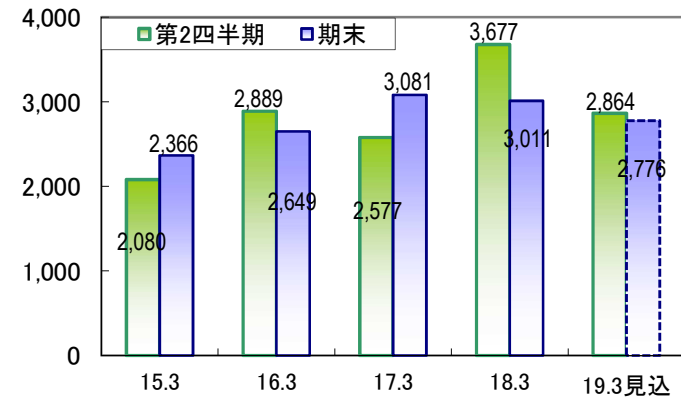
(単位:億円 * :見込み)

不動産 売上高		2015.3 月期	2016.3 月期	2017.3 月期	2018.3 月期	2019.3 月期	前期比
	第2四半期(a)	8	30	7	7	8	14.3%
	期末(b)	15	202	17	34	* 15	△55.9%
	(a) / (b)	53.3%	14.9%	41.2%	20.6%	53.3%	-

① 建築

(単位:億円 * :見込み)

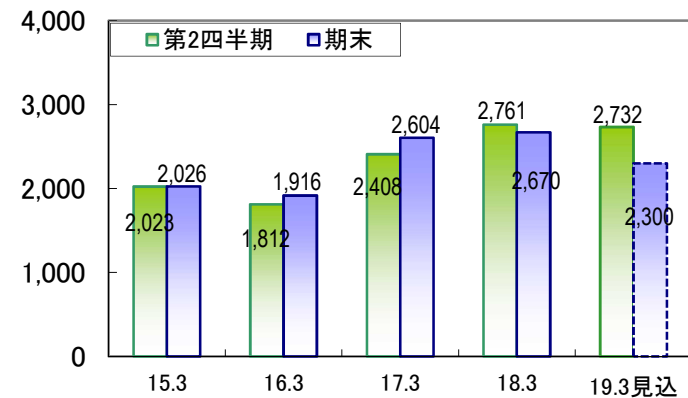
建築繰越高	2015.3月期	2016.3月期	2017.3月期	2018.3月期	2019.3月期	前期比
	第2四半期	2,080	2,889	2,577	3,677	
期末	2,366	2,649	3,081	3,011	* 2,776	△7.8%



② 土木

(単位:億円 * :見込み)

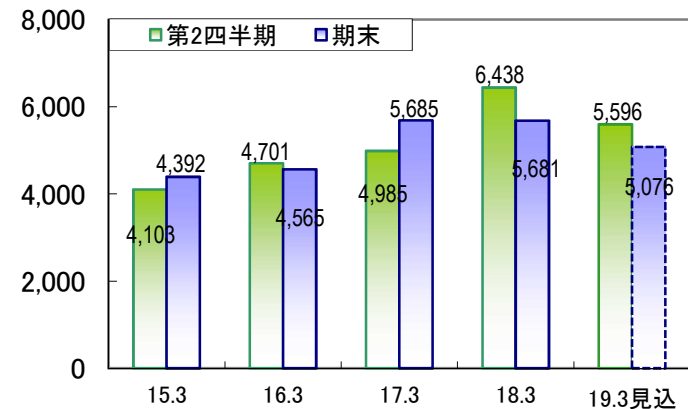
土木繰越高	2015.3月期	2016.3月期	2017.3月期	2018.3月期	2019.3月期	前期比
	第2四半期	2,023	1,812	2,408	2,761	
期末	2,026	1,916	2,604	2,670	* 2,300	△13.9%



③ 建築+土木

(単位:億円 * :見込み)

繰越高	2015.3月期	2016.3月期	2017.3月期	2018.3月期	2019.3月期	前期比
	第2四半期	4,103	4,701	4,985	6,438	
期末	4,392	4,565	5,685	5,681	* 5,076	△10.6%



① 建築

		2015.3 月期	2016.3 月期	2017.3 月期	2018.3 月期	2019.3 月期	前期比	(単位:億円 * :見込み)		
								2017.9 実績	2018.9 実績	前年 同期比
国内	官公庁	296	196	389	310	320	3.2%	361	368	1.9%
	民間	2,050	2,411	2,684	2,699	2,419	△10.4%	3,294	2,449	△25.7%
国内 計		2,346	2,608	3,073	3,010	2,740	△9.0%	3,655	2,816	△23.0%
海外 計		21	42	8	1	36	-	22	48	118.2%
総計		2,366	2,649	3,081	3,011	2,776	△7.8%	3,677	2,864	△22.1%

② 土木

		2015.3 月期	2016.3 月期	2017.3 月期	2018.3 月期	2019.3 月期	前期比	(単位:億円 * :見込み)		
								2017.9 実績	2018.9 実績	前年 同期比
国内	官公庁	1,323	1,396	1,763	1,755	1,575	△10.3%	1,876	1,896	1.1%
	民間	522	405	751	877	657	△25.1%	831	806	△3.0%
国内 計		1,845	1,801	2,514	2,632	2,232	△15.2%	2,707	2,702	△0.2%
海外 計		181	114	91	39	69	76.9%	54	29	△46.3%
総計		2,026	1,916	2,604	2,670	2,300	△13.9%	2,761	2,732	△1.1%

③ 建築+土木

		2015.3 月期	2016.3 月期	2017.3 月期	2018.3 月期	2019.3 月期	前期比	(単位:億円 * :見込み)		
								2017.9 実績	2018.9 実績	前年 同期比
国内	官公庁	1,619	1,592	2,152	2,065	1,895	△8.2%	2,237	2,264	1.2%
	民間	2,572	2,816	3,435	3,576	3,076	△14.0%	4,125	3,255	△21.1%
国内 計		4,191	4,409	5,587	5,642	4,971	△11.9%	6,362	5,519	△13.3%
海外 計		202	156	99	40	105	162.5%	76	78	2.6%
総計		4,392	4,565	5,685	5,681	5,076	△10.6%	6,438	5,596	△13.1%

(単位: 億円)

	2014.9実績	2015.9実績	2016.9実績	2017.9実績	2018.9実績	前年同期比
関東圏	1,694	2,288	2,275	3,116	2,482	△20.3%
構成比	41.3%	48.7%	45.6%	48.4%	44.4%	
関西圏	699	806	722	885	564	△36.3%
構成比	17.0%	17.1%	14.5%	13.7%	10.1%	
その他(国内)	1,532	1,459	1,879	2,361	2,473	4.7%
構成比	37.3%	31.0%	37.7%	36.7%	44.2%	
海外	178	147	109	76	78	2.6%
構成比	4.3%	3.1%	2.2%	1.2%	1.4%	
合計	4,103	4,701	4,985	6,438	5,596	△13.1%

(単位: 億円)

