

2019年6月期 第1四半期 決算補足説明資料



一正蒲鉾株式会社

(コード番号 2904 東証第一部)

目 次

1. 連結業績の概要	P1
2. 連結財政状況等	P2
3. 連結貸借対照表	P3

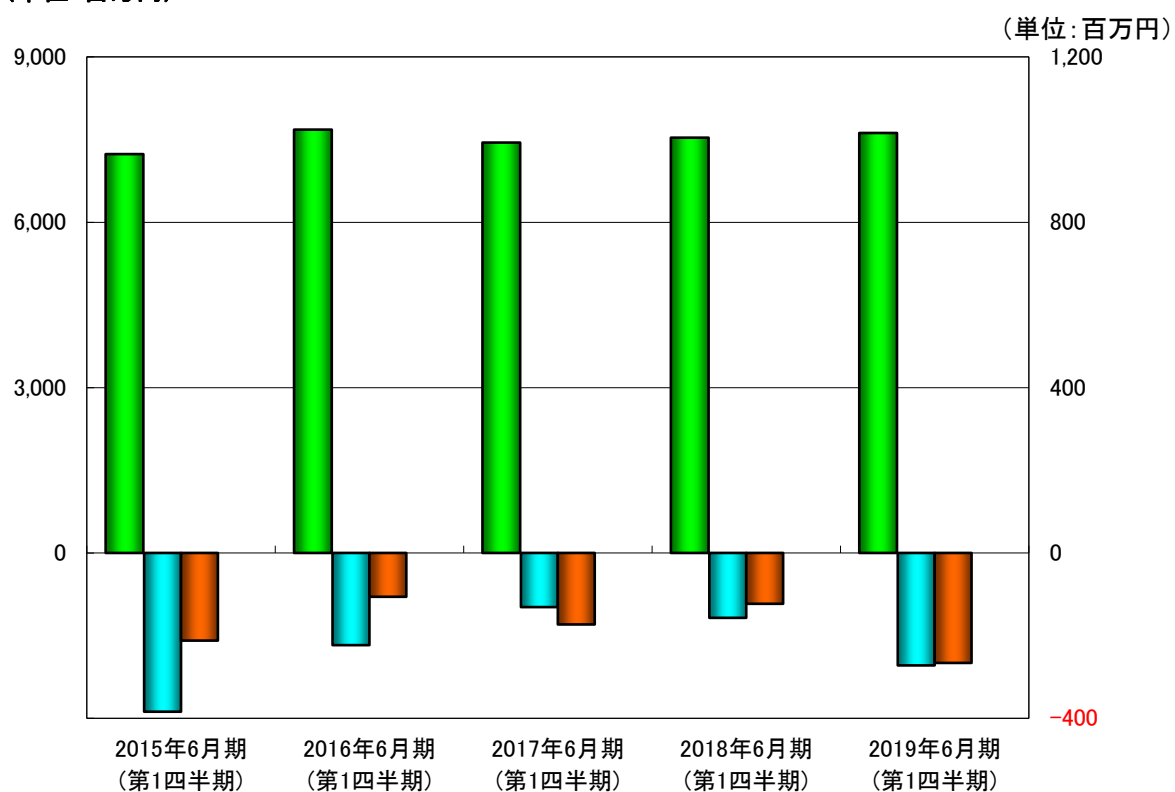
1. 連結業績の概要

(単位:百万円)

	2015年6月期 (第1四半期)	2016年6月期 (第1四半期)	2017年6月期 (第1四半期)	2018年6月期 (第1四半期)	2019年6月期 (第1四半期)
売上高	7,236	7,680	7,445	7,534	7,619
売上総利益	1,309	1,561	1,635	1,691	1,614
(%)	18.1%	20.3%	22.0%	22.5%	21.2%
販売費及び一般管理費	1,693	1,785	1,767	1,849	1,886
(%)	23.4%	23.2%	23.7%	24.5%	24.8%
営業損失(△)	△ 384	△ 223	△ 131	△ 157	△ 272
(%)	-	-	-	-	-
経常損失(△)	△ 361	△ 260	△ 141	△ 94	△ 299
(%)	-	-	-	-	-
四半期純損失(△)	△ 212	△ 106	△ 173	△ 123	△ 266
(%)	-	-	-	-	-

■ 売上高
(単位:百万円)

■ 営業損失(△) ■ 四半期純損失(△)



2. 連結財政状況等

(単位:百万円)

指標	2015年6月期 (第1四半期)	2016年6月期 (第1四半期)	2017年6月期 (第1四半期)	2018年6月期 (第1四半期)	2019年6月期 (第1四半期)
【経営規模】					
総資産	27,025	27,313	25,557	25,956	25,878
純資産	8,595	9,292	9,104	10,022	10,397
【安全性指標】					
流動比率 (%)	65.6%	66.9%	73.3%	78.9%	80.3%
固定比率 (%)	215.9%	205.0%	190.7%	169.8%	161.5%
有利子負債	13,044	12,749	11,540	10,547	10,398
(うち、リース債務)	(217)	(221)	(247)	(235)	(310)
有利子負債比率 (%)	48.3%	46.7%	45.2%	40.6%	40.2%
D/Eレシオ (倍)	1.5	1.4	1.3	1.1	1.0
自己資本比率 (%)	31.8%	34.0%	35.6%	38.6%	40.2%
【収益性指標】					
総資産四半期経常利益率 (%)	-	-	-	-	-
総資産四半期純利益率 (%)	-	-	-	-	-
自己資本四半期純利益率 (%)	-	-	-	-	-
【1株当たり指標】					
1株当たり四半期純利益※ (円)	△ 11.45	△ 5.77	△ 9.38	△ 6.69	△ 14.41
1株当たり純資産※ (円)	464.01	501.61	492.50	542.08	562.69

※当社は、2015年4月1日付で普通株式1株につき2株の割合で株式分割を行っております。2015年6月期の期首に当該株式分割が行われたと仮定して、1株当たり四半期純利益、1株当たり純資産を算定しております。
また、「『税効果会計に係る会計基準』の一部改正」等の改正により、2015年6月期第1四半期連結会計期間の期首から当該会計基準等を遡って適用した数値により算出しております。

3. 連結貸借対照表

(単位:百万円)

	2018年 6月30日	2018年 9月30日	増減額
【流動資産】			
現金及び預金	1,222	1,323	101
売掛金	3,123	4,174	1,051
棚卸資産	2,892	3,467	575
その他	86	120	34
流動資産合計	7,325	9,086	1,761
【固定資産】			
有形固定資産	12,902	12,793	△ 109
無形固定資産	359	355	△ 4
投資その他の資産	3,692	3,644	△ 48
固定資産合計	16,954	16,792	△ 162
資産合計	24,280	25,878	1,598
【流動負債】			
支払手形及び買掛金	1,860	2,073	213
有利子負債	4,623	6,974	2,351
その他	2,313	2,268	△ 45
流動負債合計	8,797	11,316	2,519
【固定負債】			
有利子負債	3,764	3,424	△ 340
その他	807	739	△ 68
固定負債合計	4,571	4,163	△ 408
負債合計	13,368	15,480	2,112
【純資産】			
株主資本	9,259	8,863	△ 396
その他の包括利益累計額	1,652	1,534	△ 118
純資産合計	10,911	10,397	△ 514
負債純資産合計	24,280	25,878	1,598