
平成30（2018）年12月期 決算説明会

2019年2月13日（水）本社
2019年2月18日（月）東京

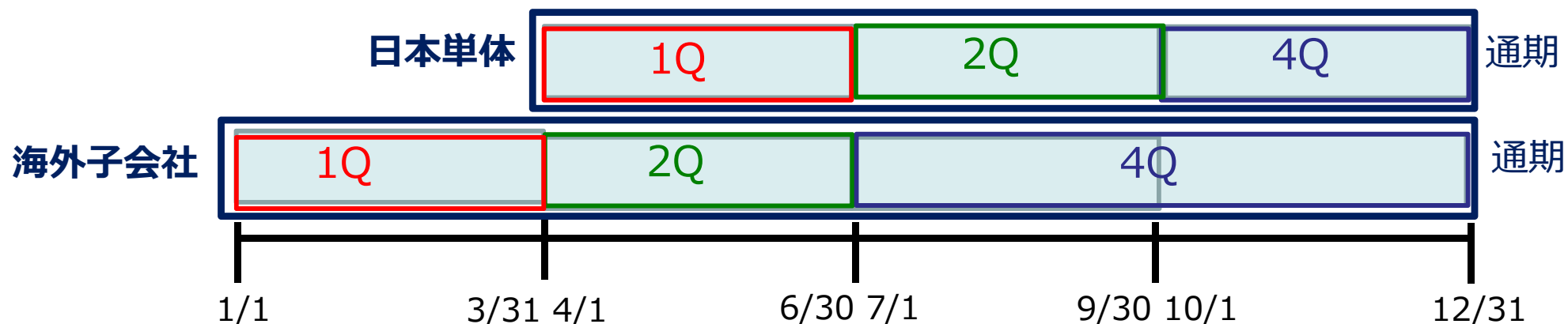
 **メック株式会社**

証券CODE:4971

<http://www.mec-co.com/>

決算期変更

- 平成29 (2017) 年12月期 (第49期) から事業年度末日を3月末日から12月末日に変更
- 経過期間である第49期の連結対象期間
 - ①日本単体：9ヶ月 (平成29 (2017) 年4月1日から12月31日まで)
 - ②海外子会社：12ヶ月 (平成29 (2017) 年1月1日から12月31日まで)



- 本資料では、平成30 (2018) 年12月期 (平成30 (2018) 年1~12月) の業績は「前年同一期間比」 (つまり、平成29 (2017) 年1~12月 (組替数値)) との比較

平成30年12月期 業績のトピックス

為替、想定レートと実勢レート

1 (円-USD) 想定レート：113.00円 / 実勢レート：110.53円 (前年は112.35円)
(円-NTD) 想定レート： 3.70円/ 実勢レート： 3.66円 (前年は 3.68円)
(円-RMB) 想定レート： 17.00円/ 実勢レート： 16.69円 (前年は 16.64円)

2 為替の影響：前年同一期間比※
売上：9百万円増、営業利益：2百万円増

※ <対比期間> 平成29年1~12月vs平成30年1~12月

3 薬品は前年同一期間比※
売上：5.7%増、出荷量：6.8%増

※ <対比期間> 平成29年1~12月vs平成30年1~12月

平成30年12月期 業績概要-1

(単位：百万円)

	H29/1~12月実績 (組替数値)		H30/12期実績		前年 同一期間比		予想対比	
	金額	利益率 (%)	金額	利益率 (%)	金額	増減率 (%)	金額	達成率 (%)
売上高	10,749	-	11,328	-	578	5.4	-271	97.7
営業利益	2,339	21.8	2,222	19.6	-116	-5.0	-77	96.7
経常利益	2,397	22.3	2,236	19.7	-161	-6.7	-163	93.2
親会社株主に帰属 する当期純利益	1,803	16.8	1,778	15.7	-25	-1.4	28	101.6
1株当たり 当期純利益 (円)	93.87	-	92.85	-	-	-	-	-

①前年同一期間からの為替による影響は、売上高で9百万円増、営業利益で2百万円増。

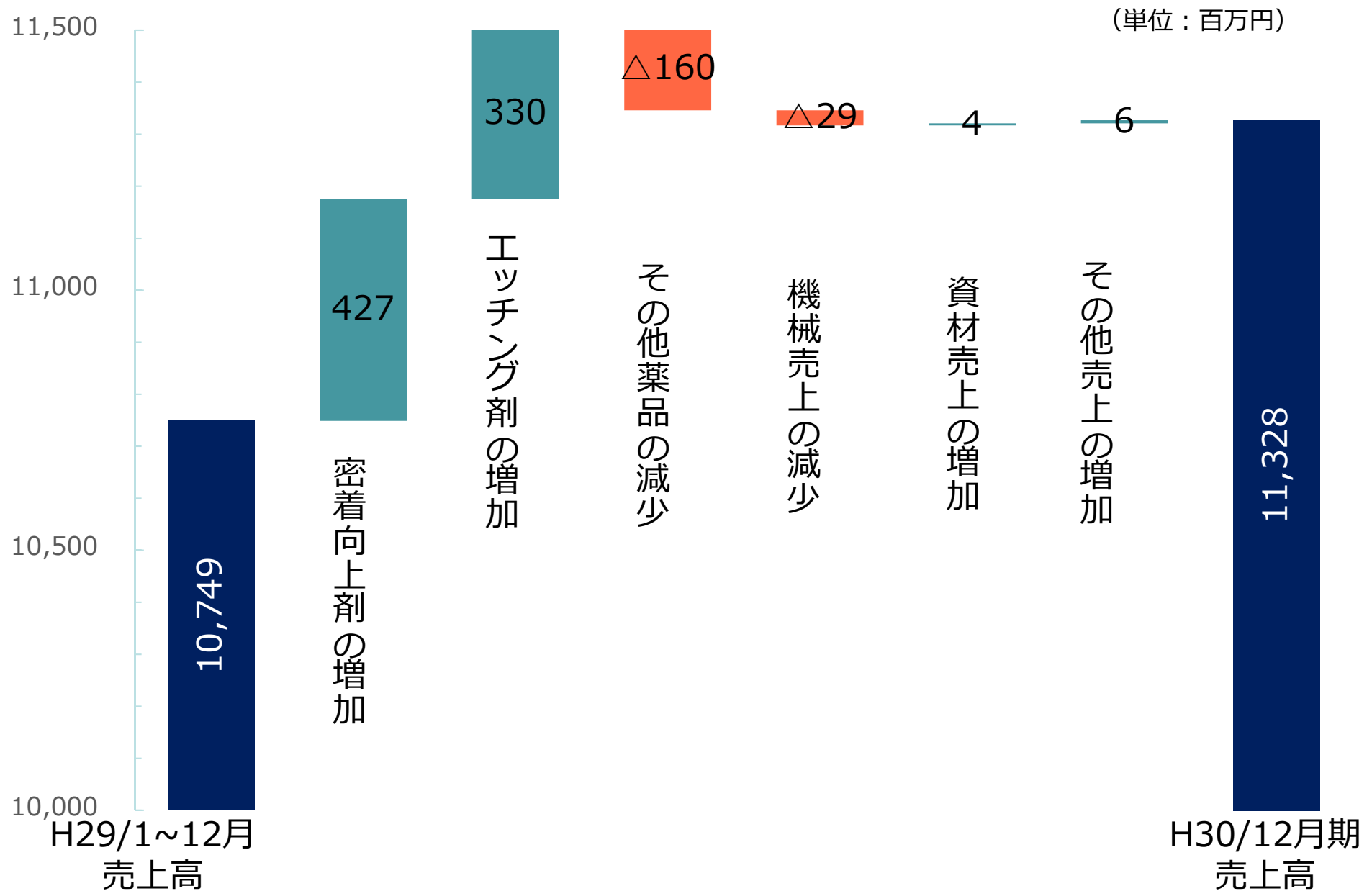
平成30年12月期 業績概要-2

(単位：百万円)

	H29/1~12月実績 (組替数値)	H30/12期実績	前年同一期間比	
	金額	金額	金額	増減率 (%)
薬品売上高	10,534	11,131	597	5.7
対売上高比率 (%)	98.0	98.3	-	0.3pt
CZ売上高	5,199	5,571	372	7.2
対薬品売上高比率 (%)	49.4	50.0	-	0.6pt
海外売上高比率 (%)	53.8	54.4	-	0.6pt
粗利益率 (%)	64.5	63.9	-	-0.6pt

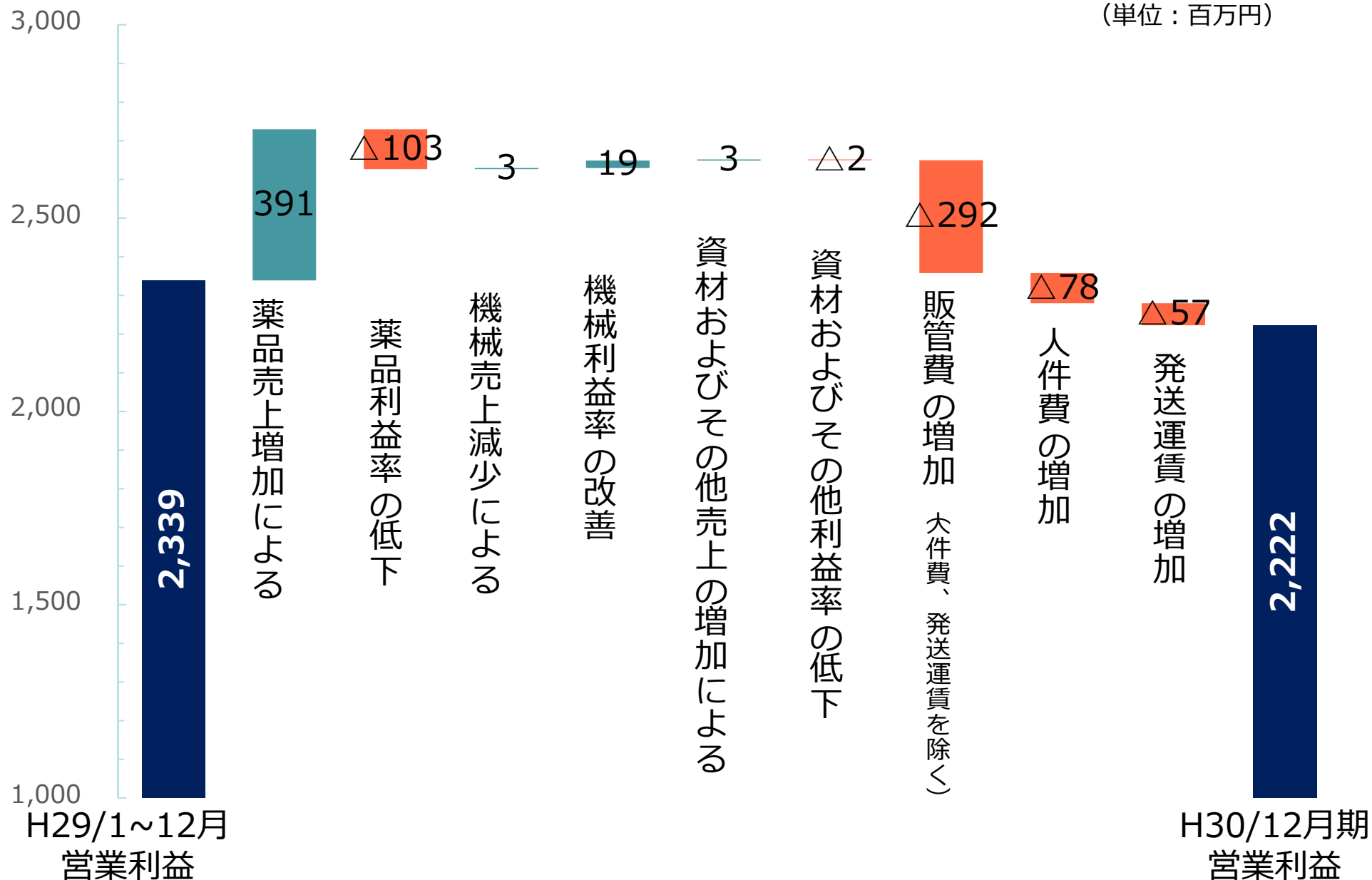
①当社薬品海外使用分の国内代理店販売を海外売上高に加算した場合の比率は72.8%。
(前年同一期間は71.4%)

売上高前期比分析



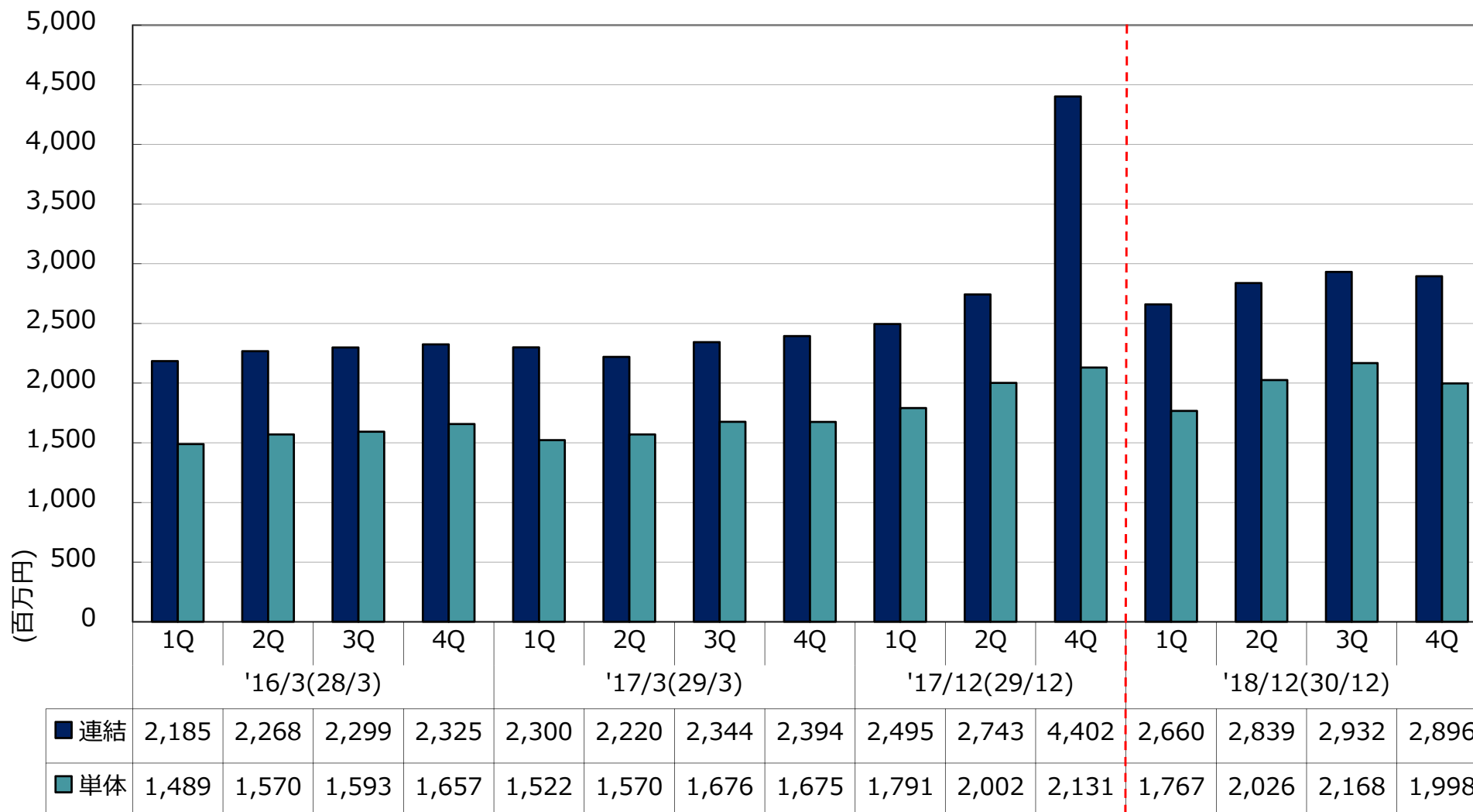
営業利益前期比分析

(単位：百万円)



四半期 売上高推移①

※H29.12は変則決算：(通期) 単体4-12月+海外子会社1-12月
 (4Q) 単体10-12月+海外子会社7-12月
 ※H30.12から：(通期) 単体1-12月+海外子会社1-12月

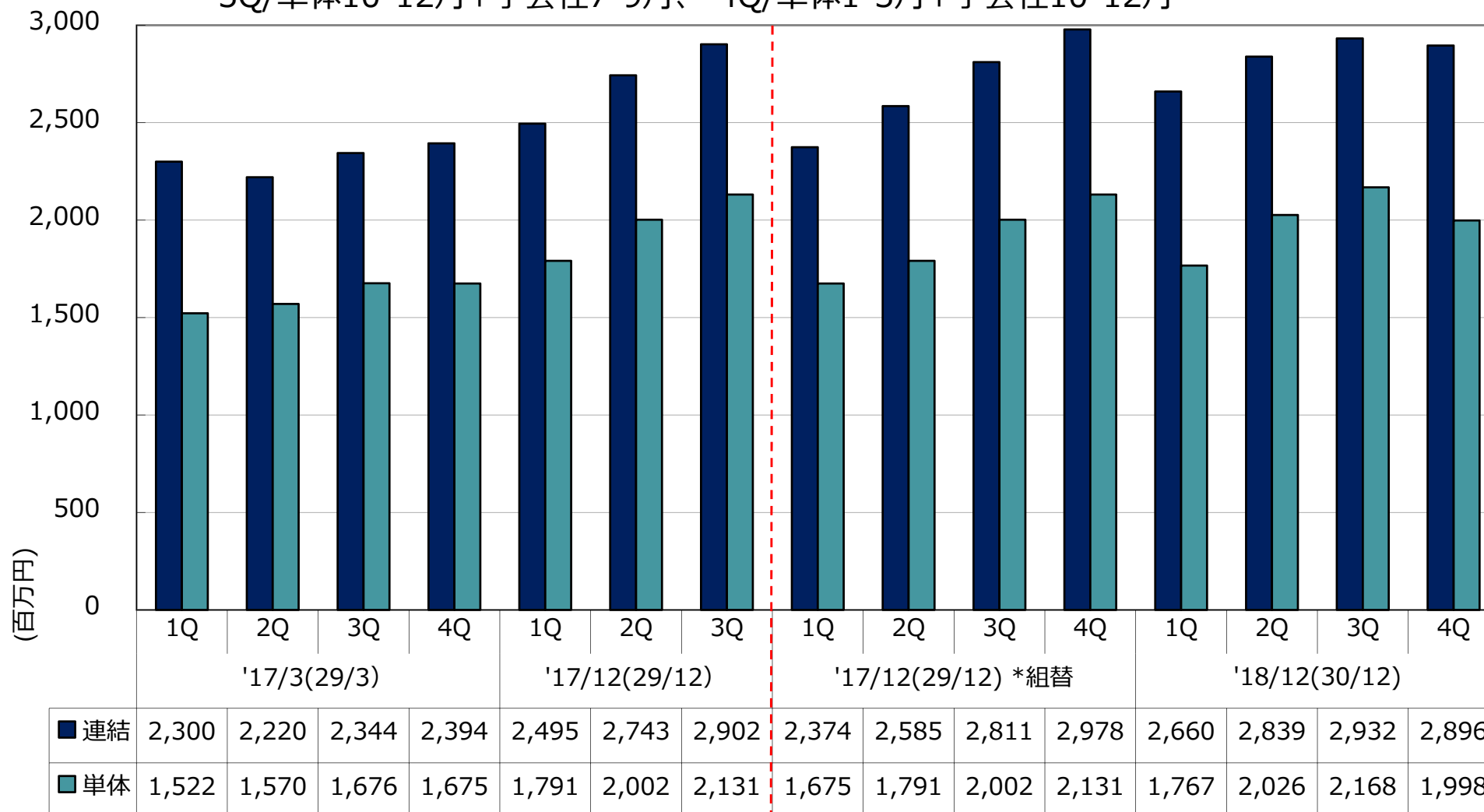


四半期 売上高推移②

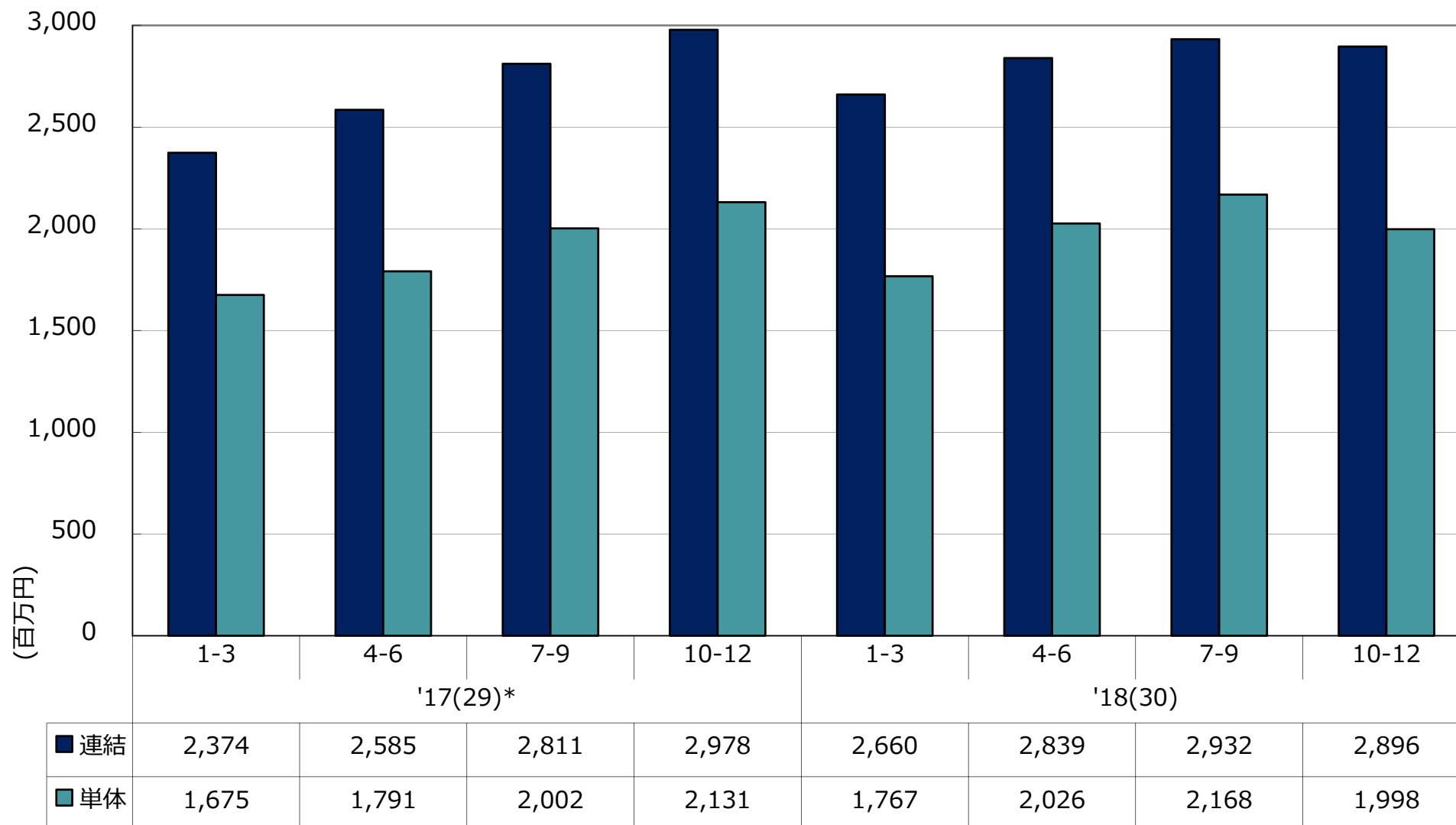
※H29.12は変則決算（単体：4月-12月、子会社1月-12月）。H30.12から連結対象期間は1-12月
【連結】 <29/12/3Qまで>

1Q/単体4-6月+子会社1-3月、2Q/単体7-9月+子会社4-6月

3Q/単体10-12月+子会社7-9月、4Q/単体1-3月+子会社10-12月



四半期 売上高推移③

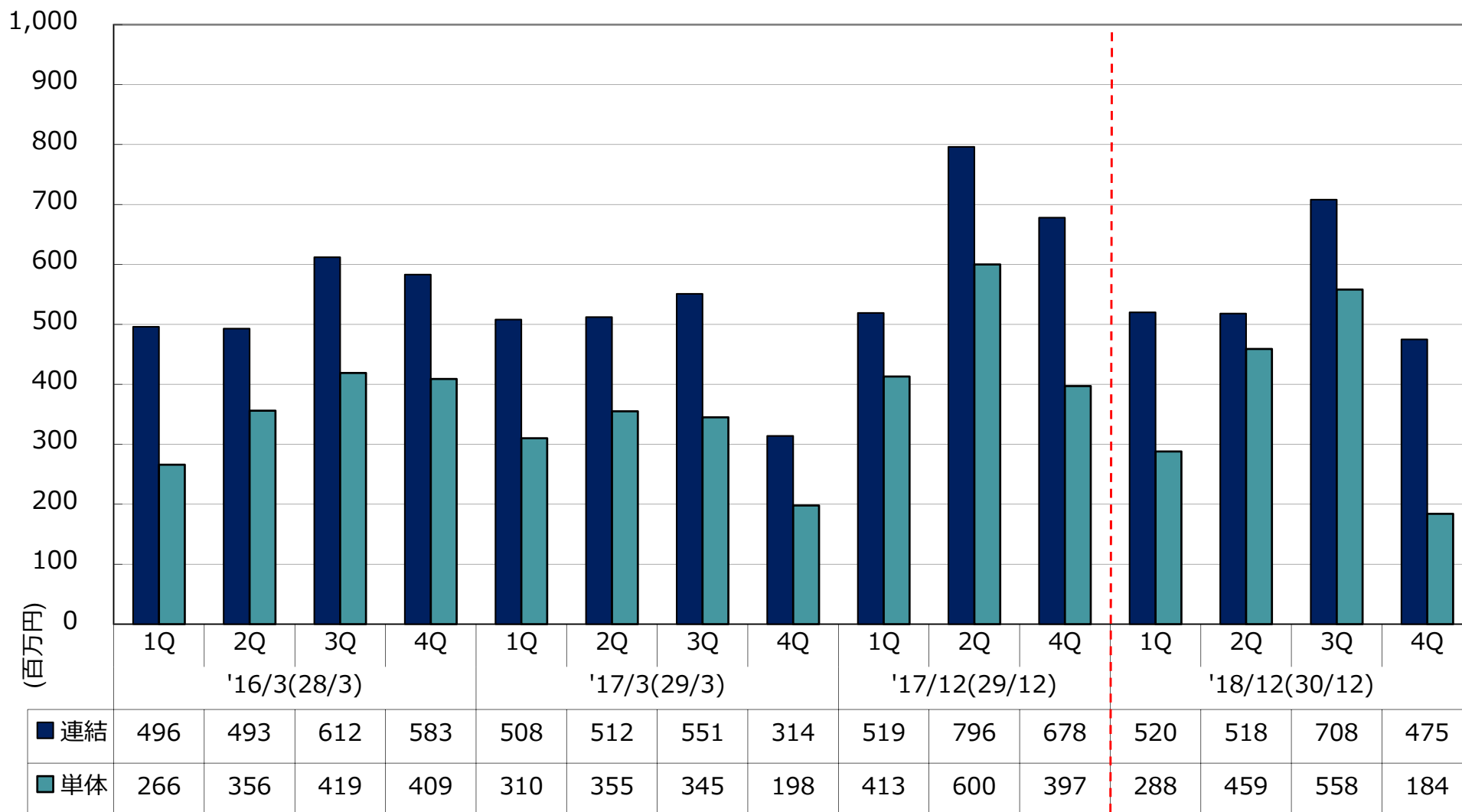


*2017（平成29）年は参考値（組替数値）

四半期 営業利益推移①

※H29.12は変則決算：（通期）単体4-12月+海外子会社1-12月
 （4Q）単体10-12月+海外子会社7-12月

※H30.12から：（通期）単体1-12月+海外子会社1-12月

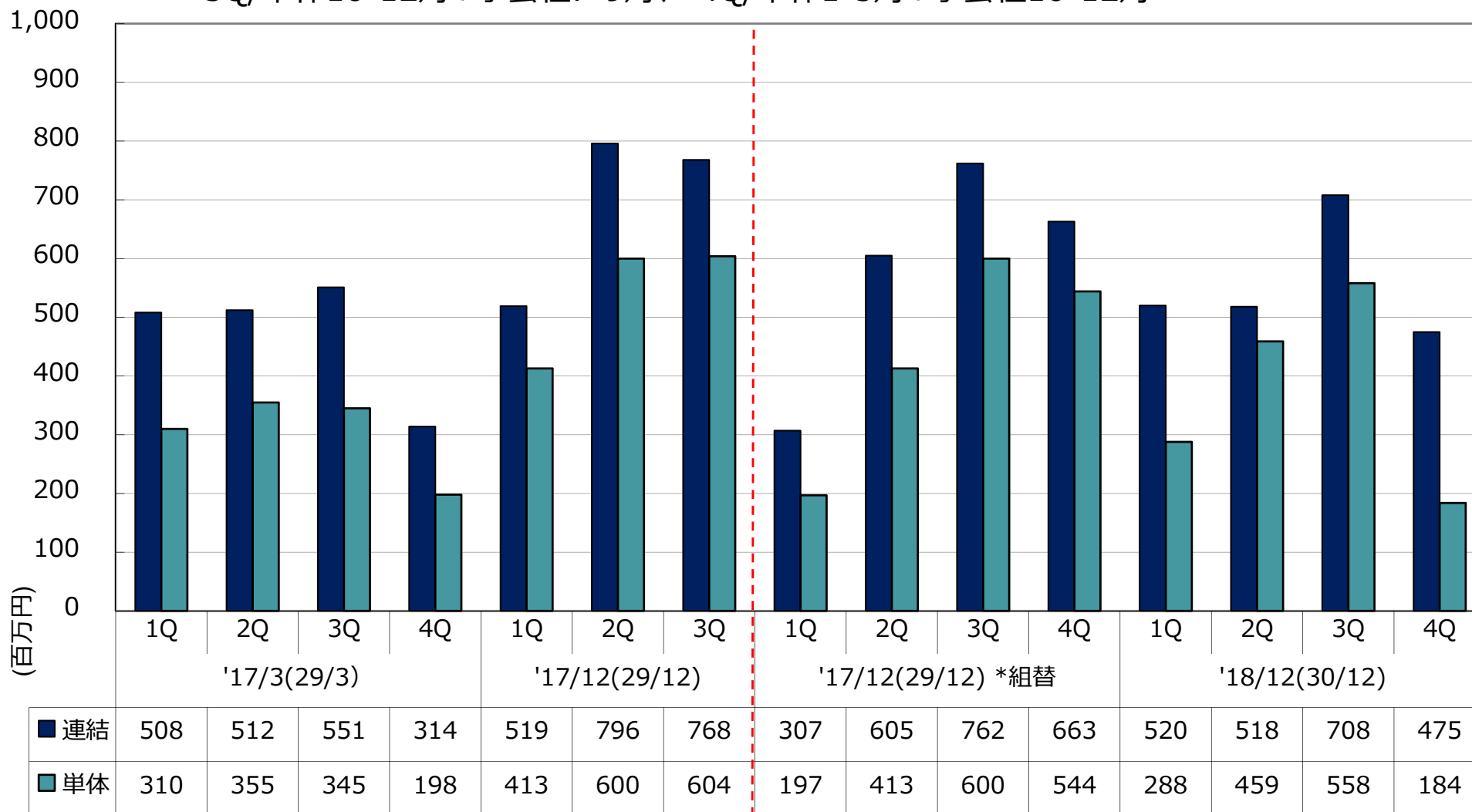


四半期 営業利益推移②

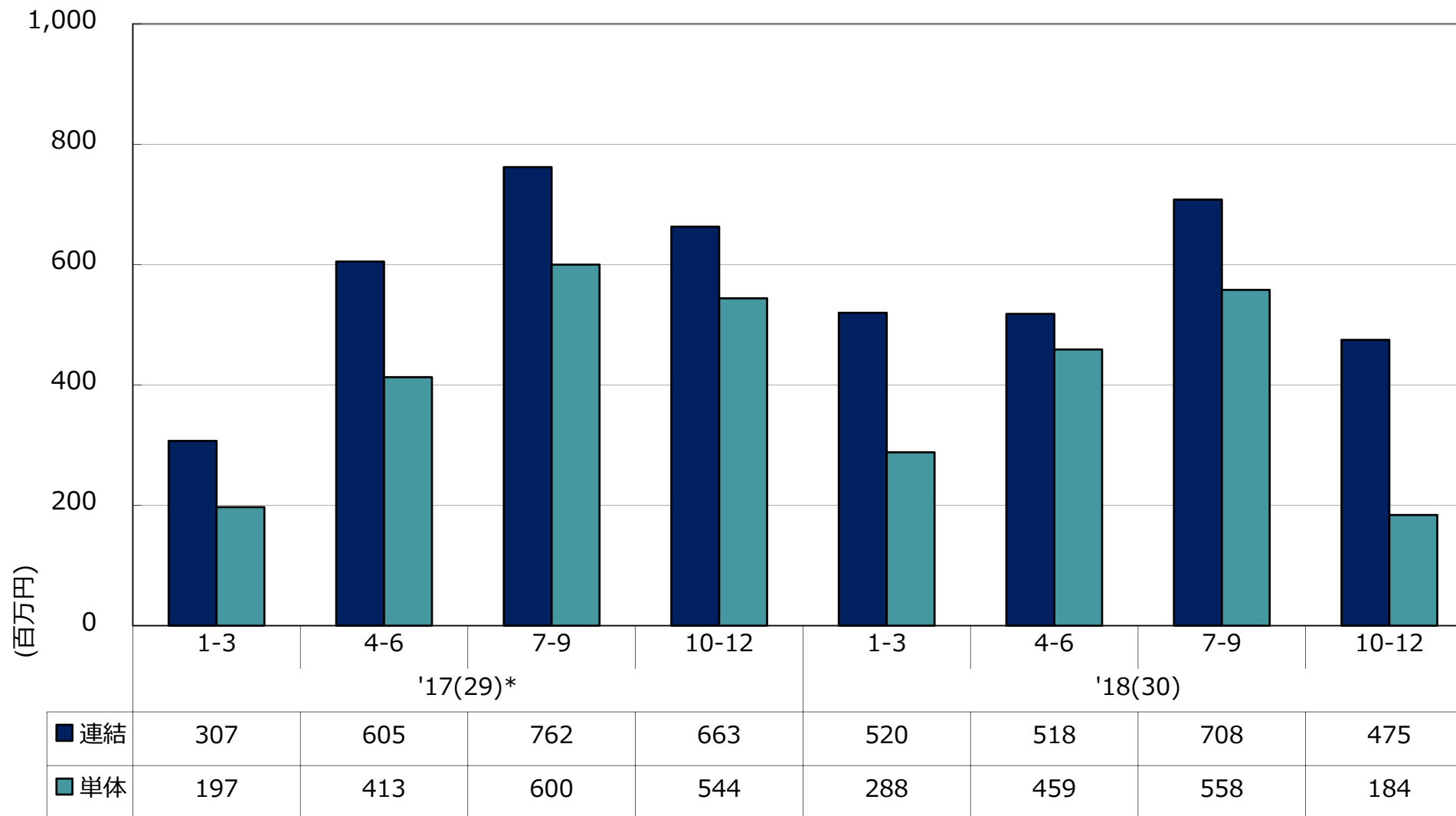
※H29.12は変則決算（単体：4月-12月、子会社1月-12月）。H30.12から連結対象期間は1-12月
 【連結】 <29/12/3Qまで>

1Q/単体4-6月+子会社1-3月、2Q/単体7-9月+子会社4-6月

3Q/単体10-12月+子会社7-9月、4Q/単体1-3月+子会社10-12月



四半期 営業利益推移③

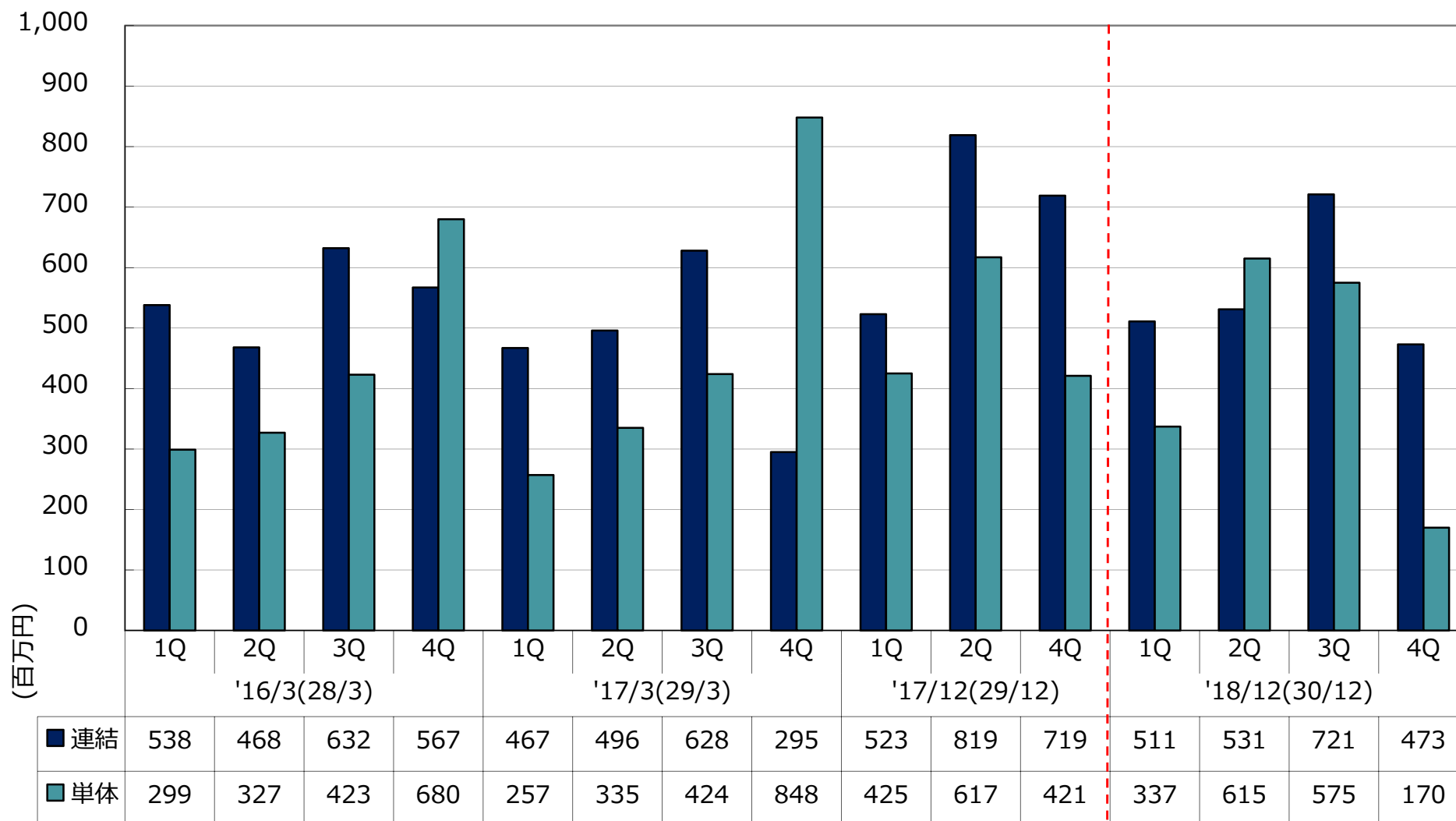


*2017（平成29）年は参考値（組替数値）

四半期 経常利益推移①

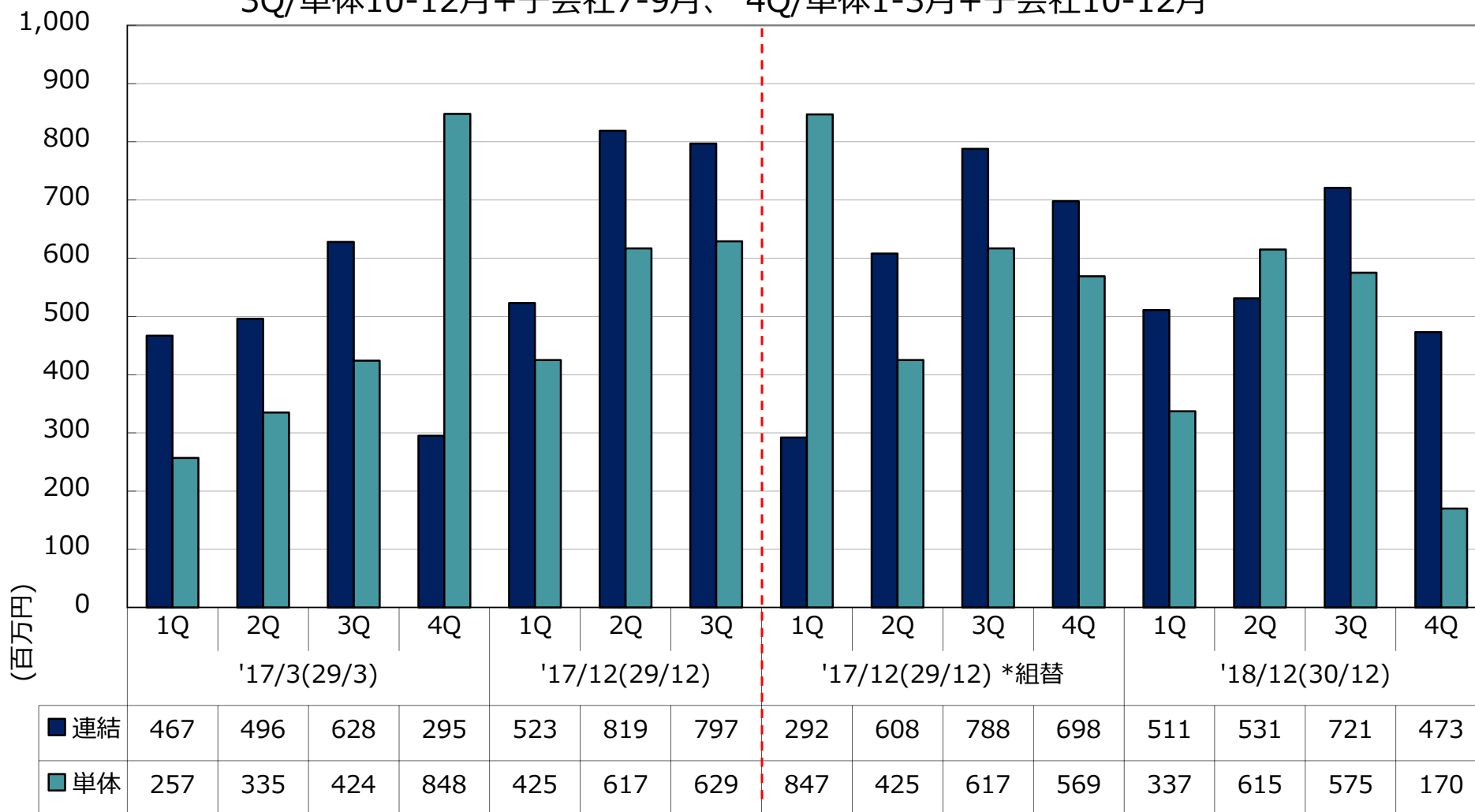
※H29.12は変則決算：(通期) 単体4-12月+海外子会社1-12月
(4Q) 単体10-12月+海外子会社7-12月

※H30.12から：(通期) 単体1-12月+海外子会社1-12月

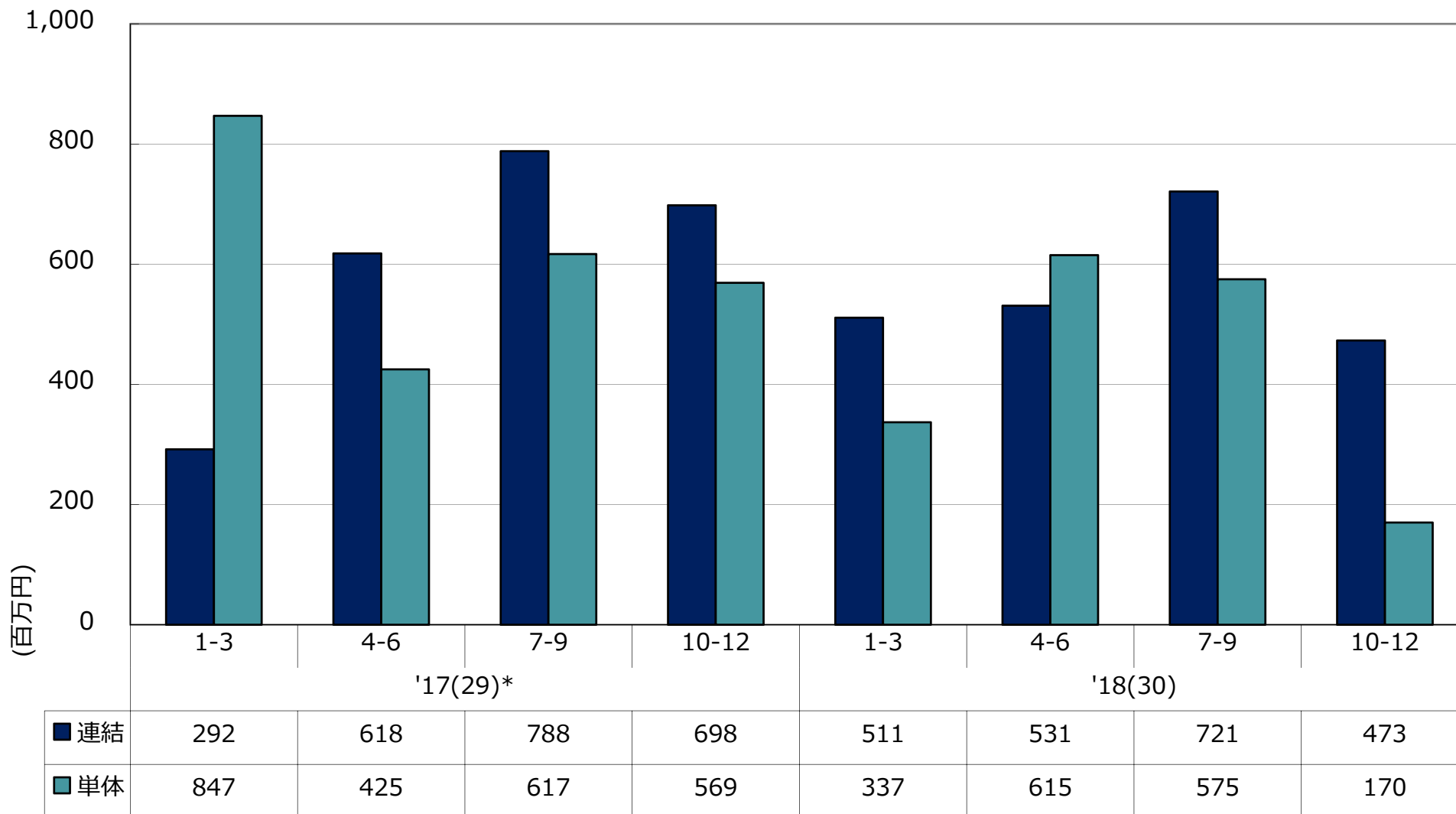


四半期 経常利益推移②

※H29.12は変則決算（単体：4月-12月、子会社1月-12月）。H30.12から連結対象期間は1-12月
 【連結】 <29/12/3Qまで>
 1Q/単体4-6月+子会社1-3月、2Q/単体7-9月+子会社4-6月
 3Q/単体10-12月+子会社7-9月、4Q/単体1-3月+子会社10-12月



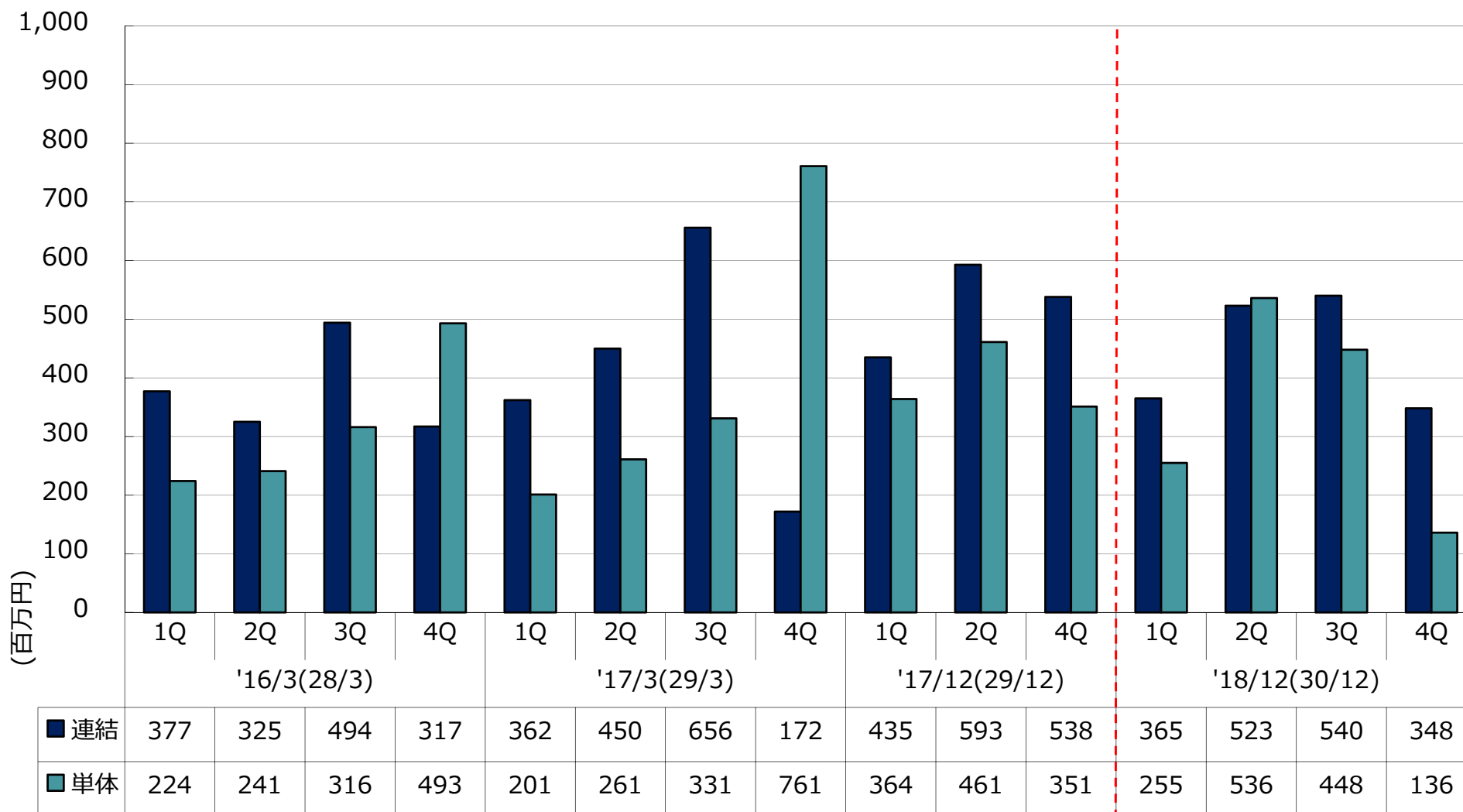
四半期 経常利益推移③



*2017 (平成29) 年は参考値 (組替数値)

四半期 純利益推移①

※H29.12は変則決算：（通期）単体4-12月+海外子会社1-12月
 （4Q）単体10-12月+海外子会社7-12月
 ※H30.12から：（通期）単体1-12月+海外子会社1-12月

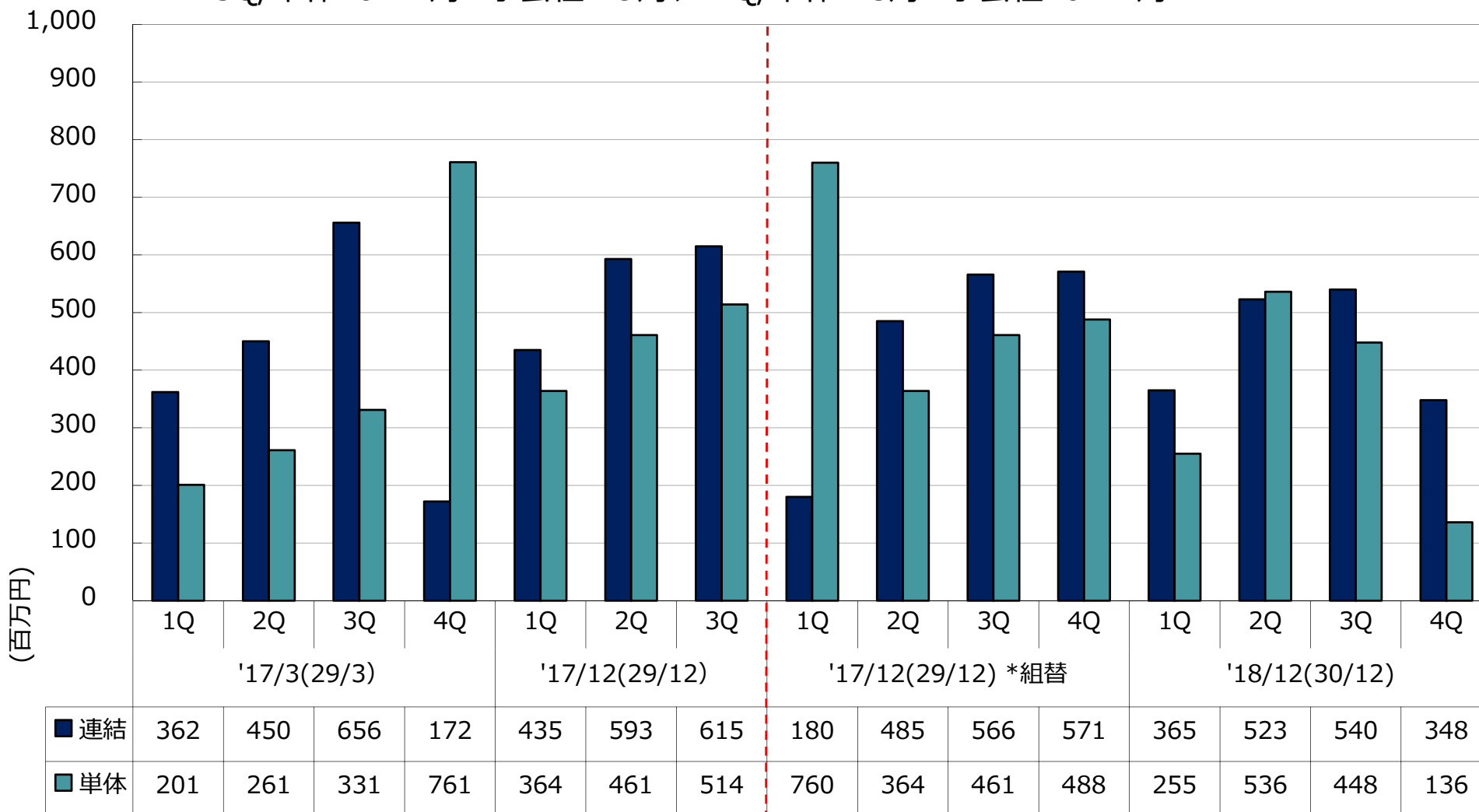


四半期 純利益推移②

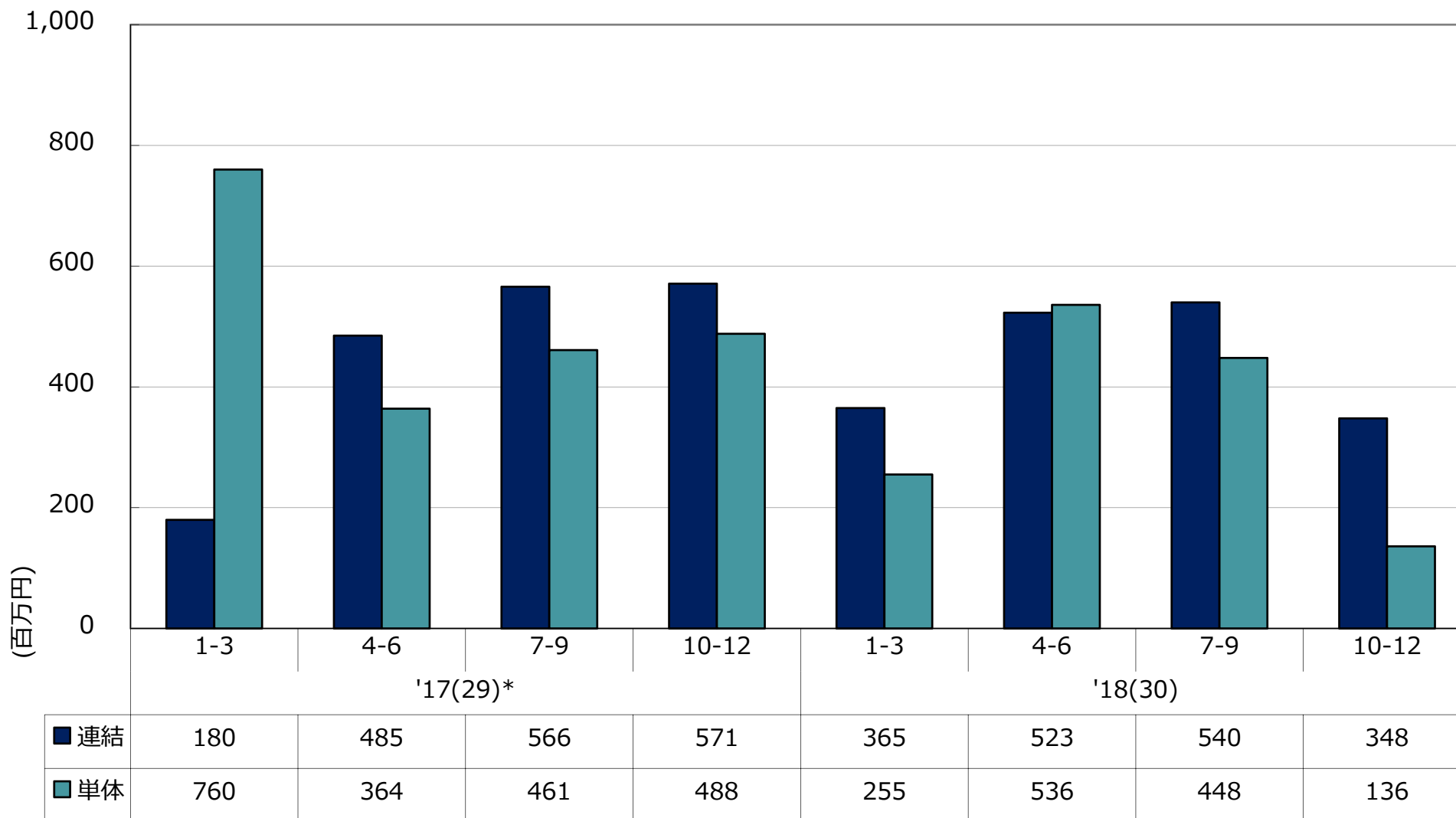
※H29.12は変則決算（単体：4月-12月、子会社1月-12月）。H30.12から連結対象期間は1-12月
 【連結】 <29/12/3Qまで>

1Q/単体4-6月+子会社1-3月、2Q/単体7-9月+子会社4-6月

3Q/単体10-12月+子会社7-9月、4Q/単体1-3月+子会社10-12月



四半期 純利益推移③

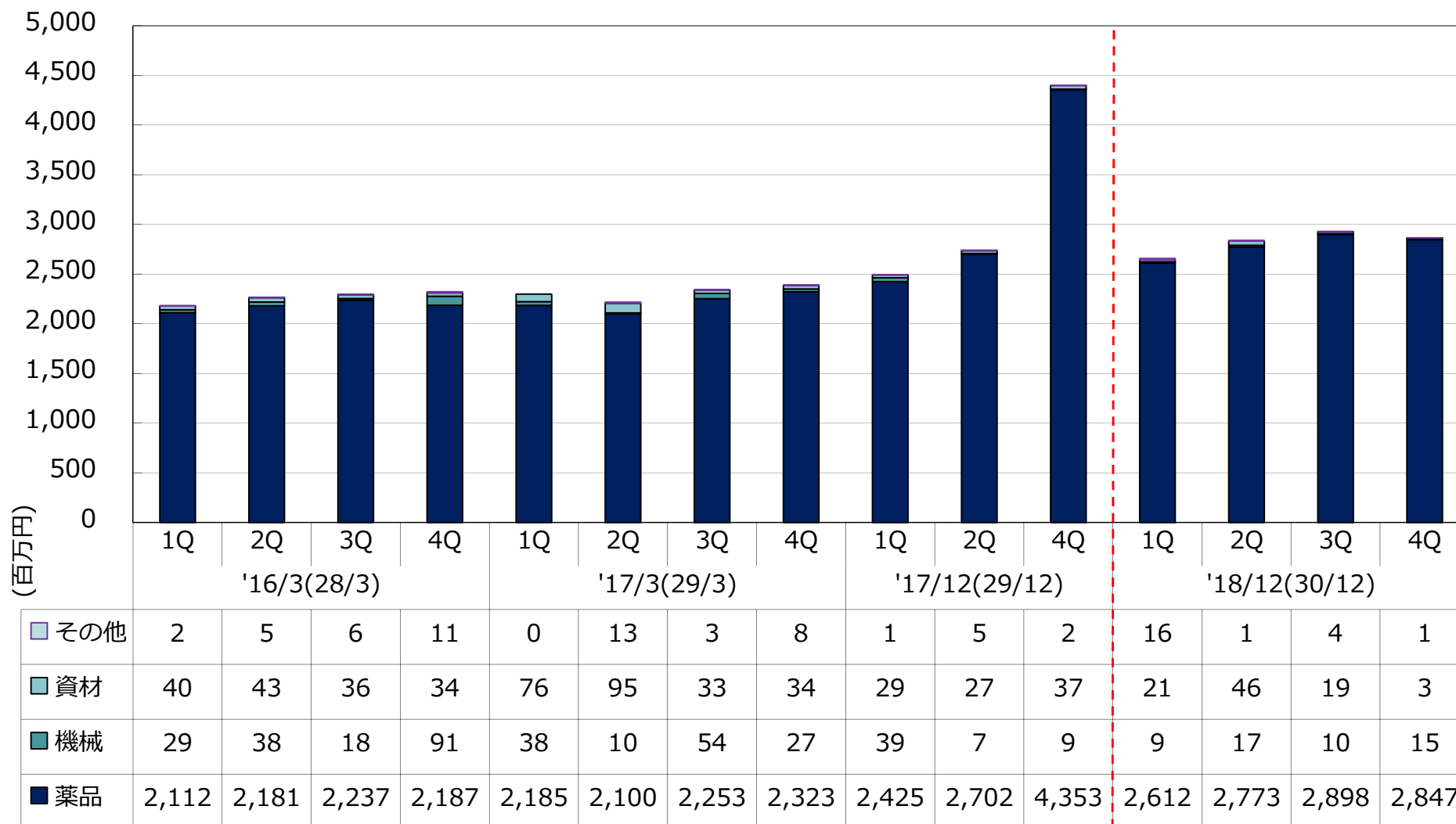


*2017（平成29）年は参考値（組替数値）

品種別四半期推移 <<連結>>①

※H29.12は変則決算：(通期) 単体4-12月+海外子会社1-12月
(4Q) 単体10-12月+海外子会社7-12月

※H30.12から：(通期) 単体1-12月+海外子会社1-12月

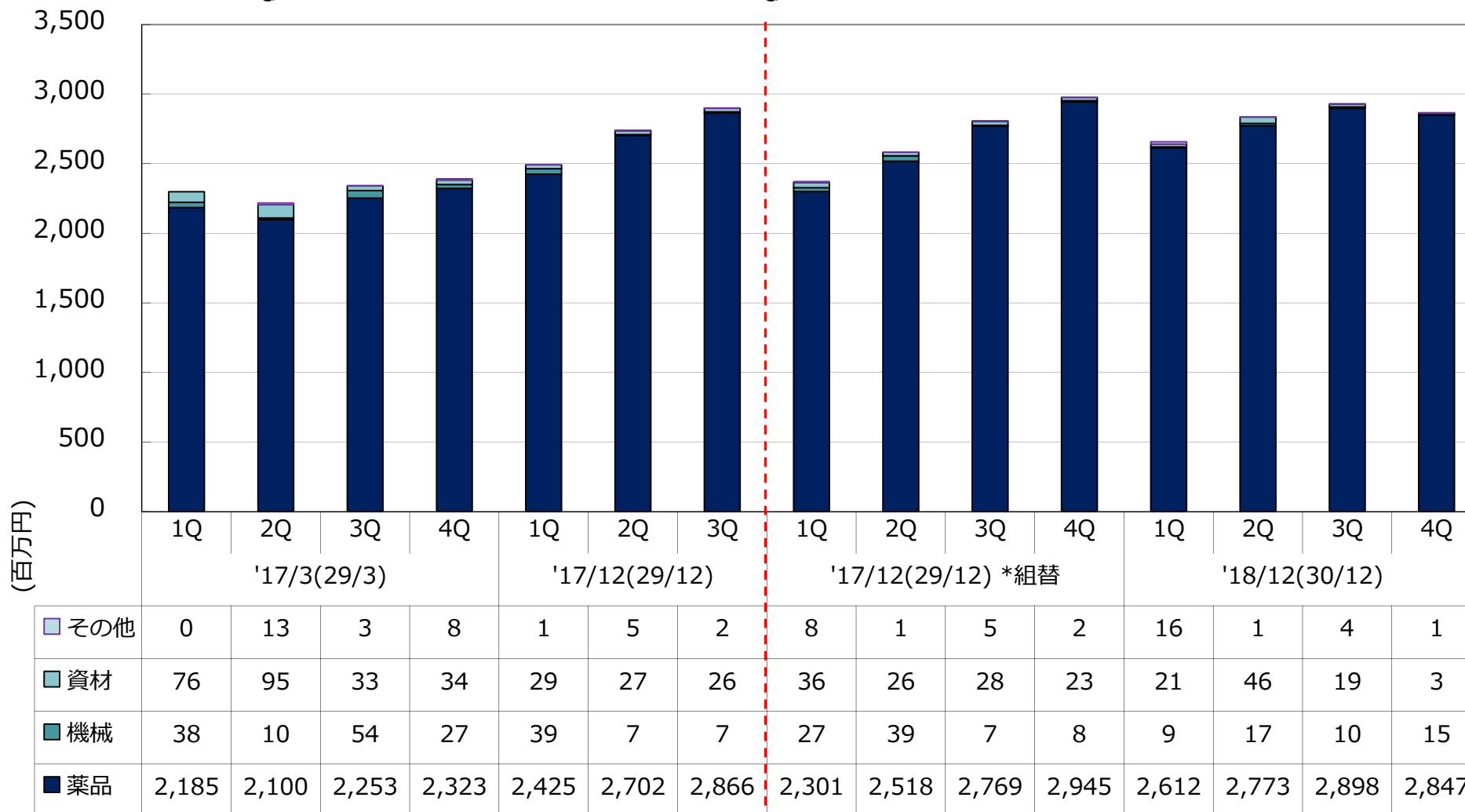


品種別四半期推移 <<連結>>②

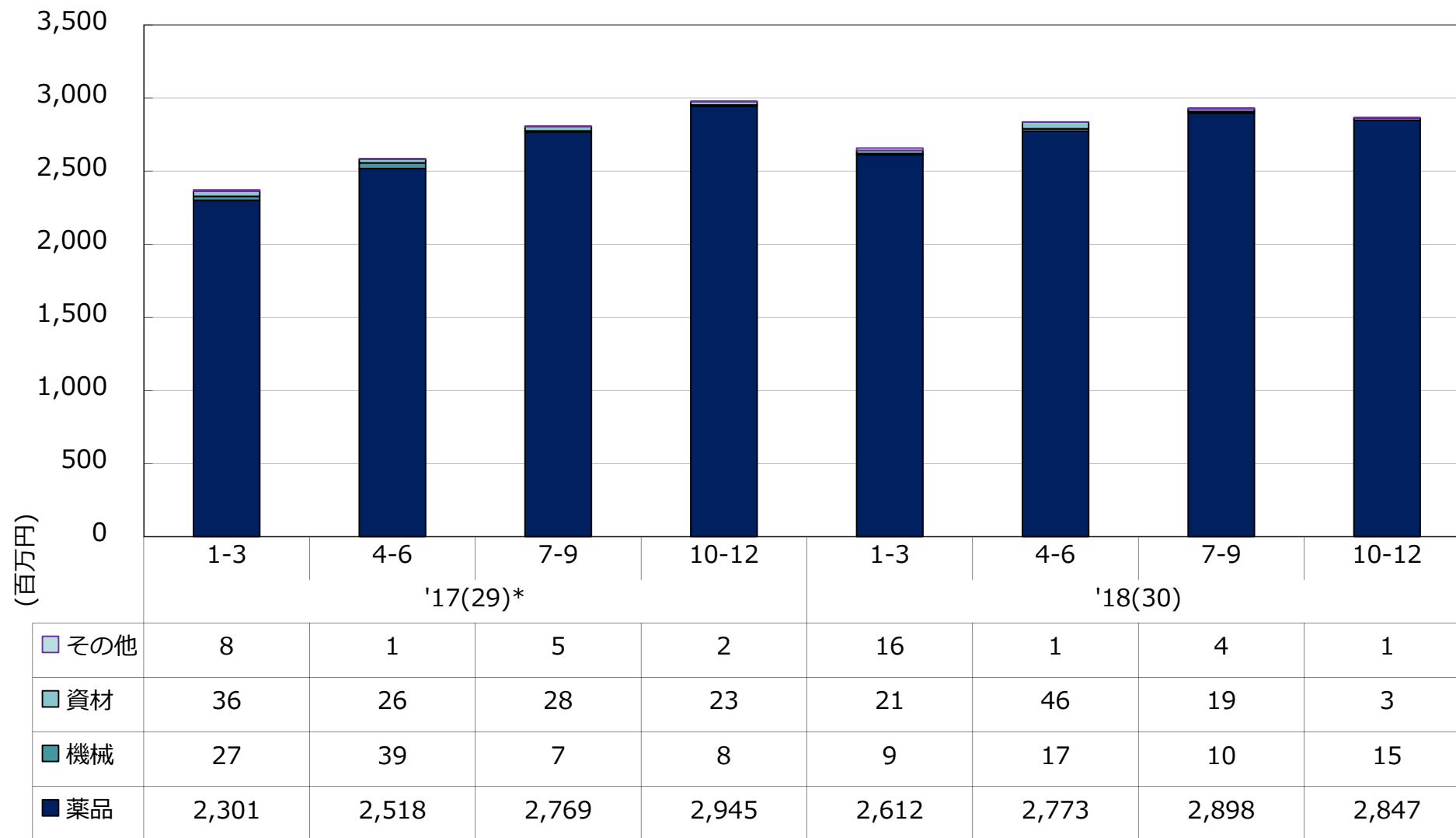
※H29.12は変則決算（単体：4月-12月、子会社1月-12月）。H30.12から連結対象期間は1-12月
 【連結】 <29/12/3Qまで>

1Q/単体4-6月+子会社1-3月、2Q/単体7-9月+子会社4-6月

3Q/単体10-12月+子会社7-9月、4Q/単体1-3月+子会社10-12月



品種別四半期推移 <<連結>>③

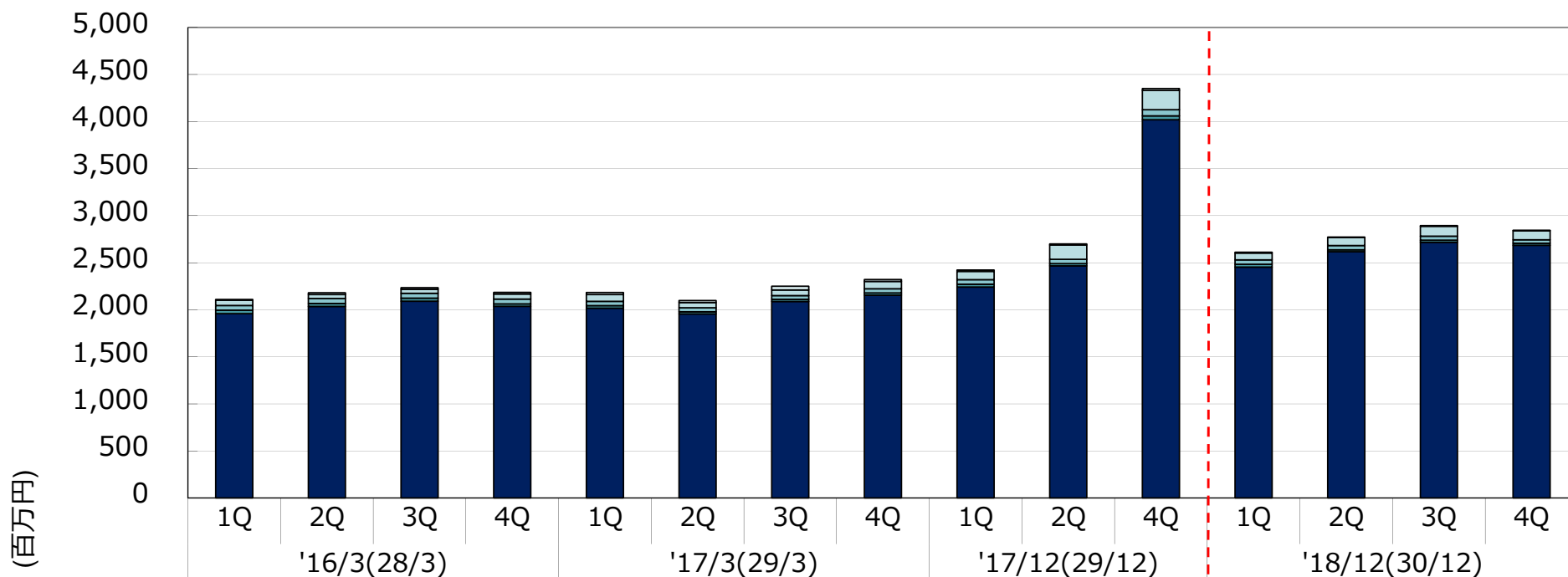


*2017（平成29）年は参考値（組替数値）

薬品別四半期推移 <<連結>>①-①

※H29.12は変則決算：(通期) 単体4-12月+海外子会社1-12月
(4Q) 単体10-12月+海外子会社7-12月

※H30.12から：(通期) 単体1-12月+海外子会社1-12月



	1Q	2Q	3Q	4Q	1Q	2Q	3Q	4Q	1Q	2Q	4Q	1Q	2Q	3Q	4Q
	'16/3(28/3)				'17/3(29/3)				'17/12(29/12)			'18/12(30/12)			
■ その他	7	18	18	18	22	21	40	20	14	12	19	9	3	8	5
■ 剥離剤	57	43	42	54	72	56	59	78	88	152	205	73	87	105	96
■ フラックス剤	50	53	52	51	46	43	40	44	48	46	66	47	45	42	37
■ 防錆剤	37	31	32	25	27	22	23	24	30	24	41	29	20	24	22
■ 銅表面処理剤	1,958	2,035	2,091	2,037	2,017	1,956	2,088	2,155	2,242	2,466	4,019	2,454	2,617	2,716	2,685

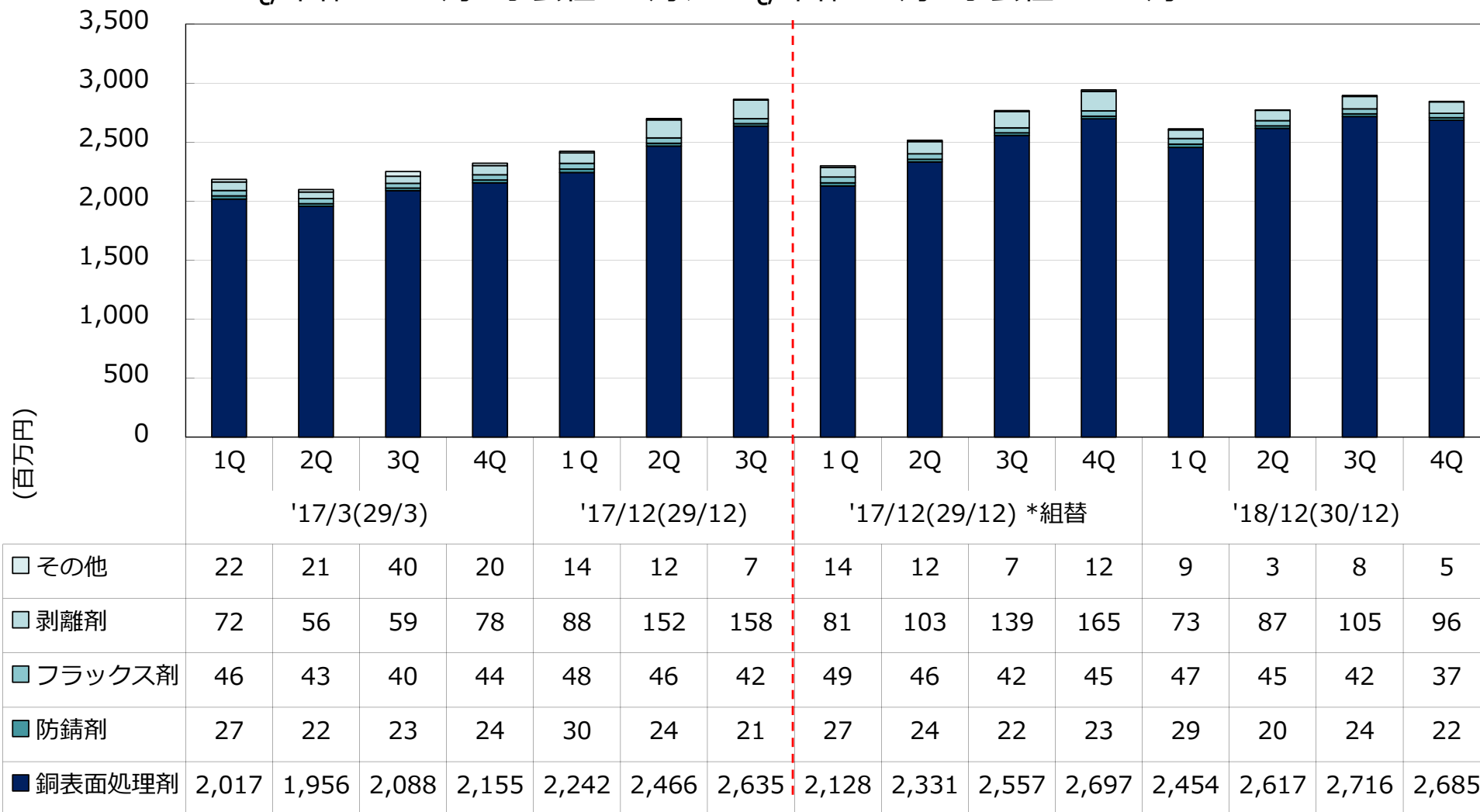
薬品別四半期推移 <<連結>>①-②

※H29.12は変則決算（単体：4月-12月、子会社1月-12月）。H30.12から連結対象期間は1-12月

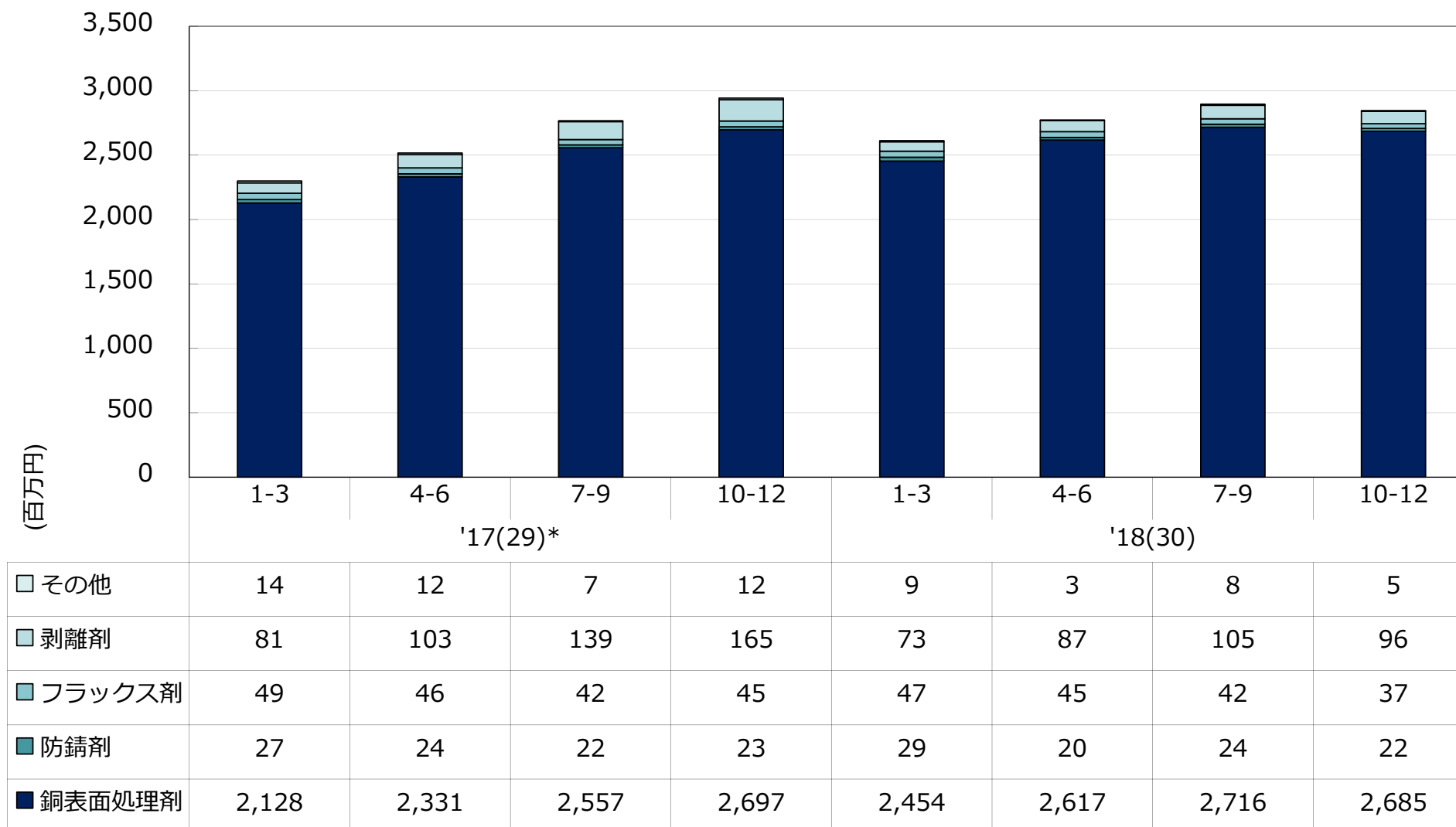
【連結】 <29/12/3Qまで>

1Q/単体4-6月+子会社1-3月、2Q/単体7-9月+子会社4-6月

3Q/単体10-12月+子会社7-9月、4Q/単体1-3月+子会社10-12月



薬品別四半期推移 <<連結>>①-③

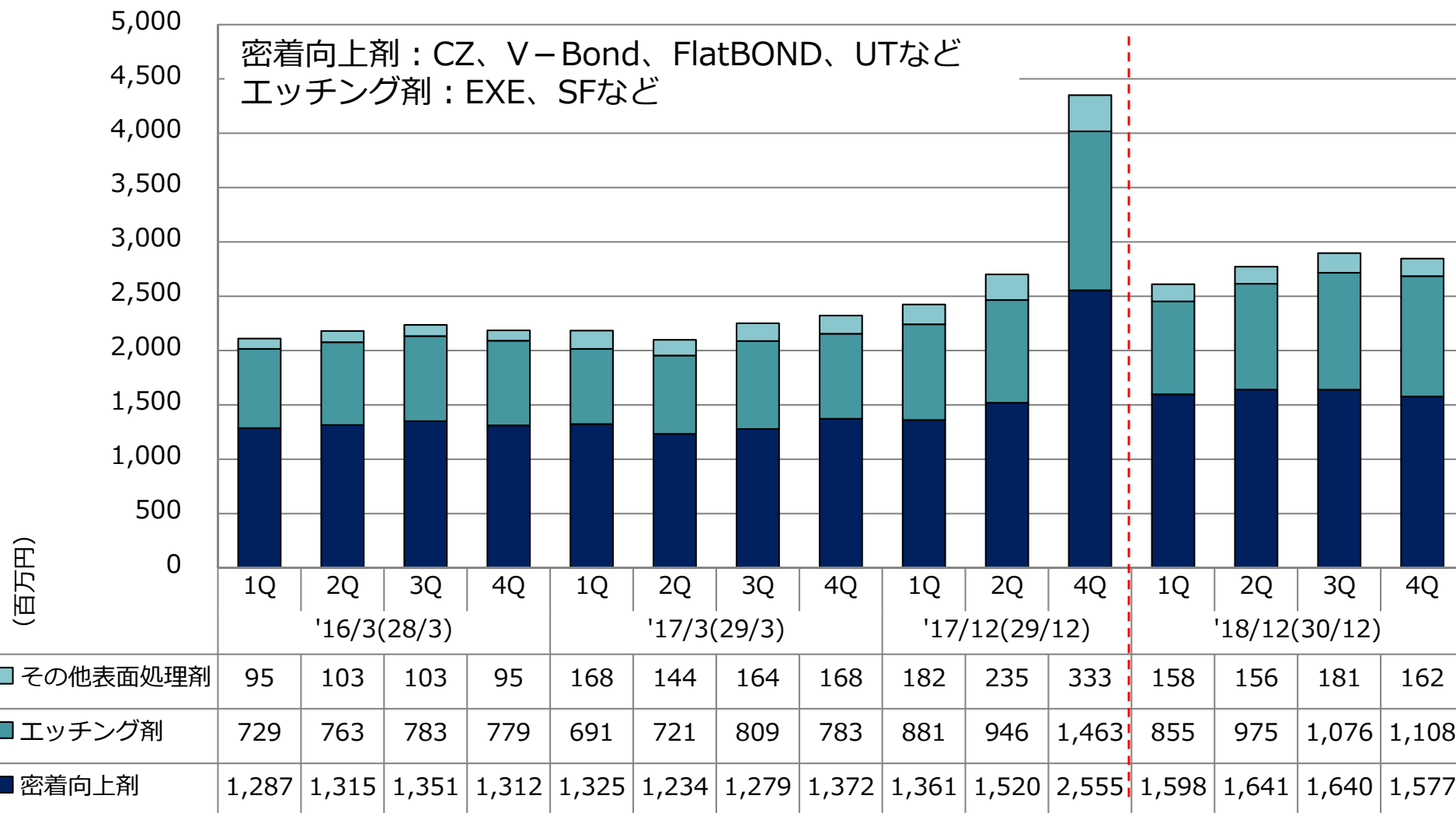


*2017（平成29）年は参考値（組替数値）

薬品別四半期推移 <<連結>>②-①

※H29.12は変則決算：(通期) 単体4-12月+海外子会社1-12月
(4Q) 単体10-12月+海外子会社7-12月

※H30.12から：(通期) 単体1-12月+海外子会社1-12月



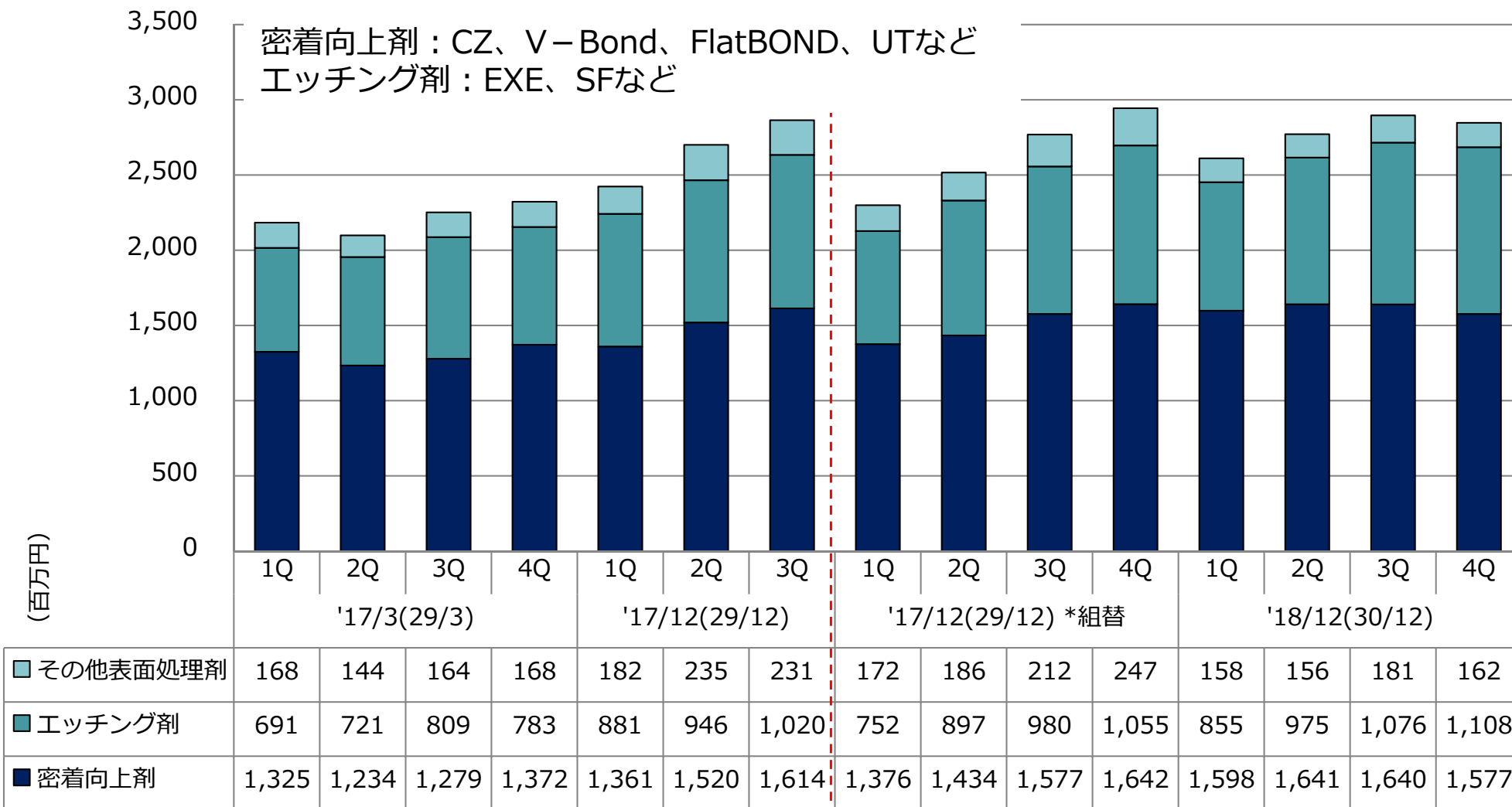
薬品別四半期推移 <<連結>>②-②

※H29.12は変則決算（単体：4月-12月、子会社1月-12月）。H30.12から連結対象期間は1-12月

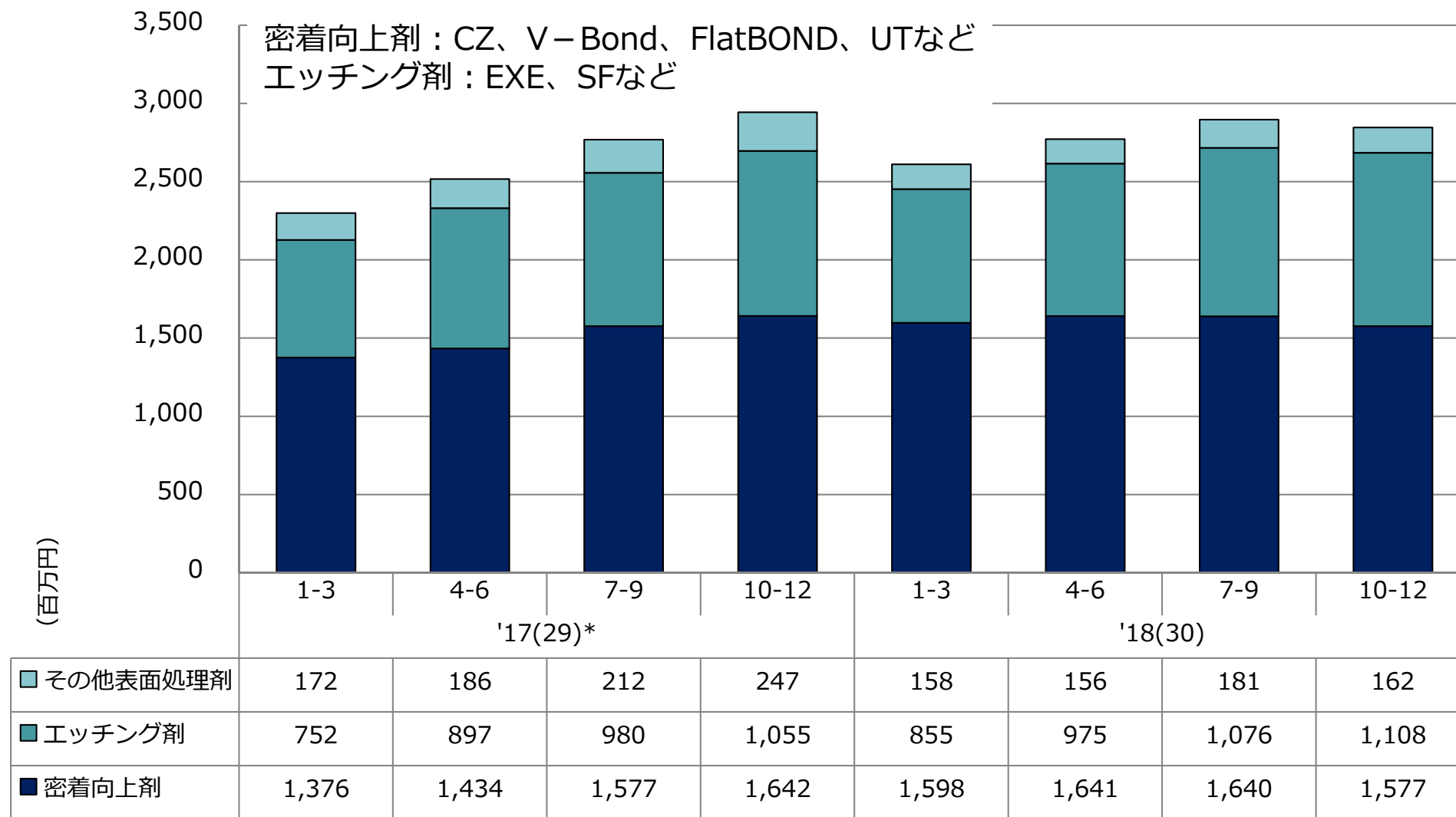
【連結】 <29/12/3Qまで>

1Q/単体4-6月+子会社1-3月、2Q/単体7-9月+子会社4-6月

3Q/単体10-12月+子会社7-9月、4Q/単体1-3月+子会社10-12月



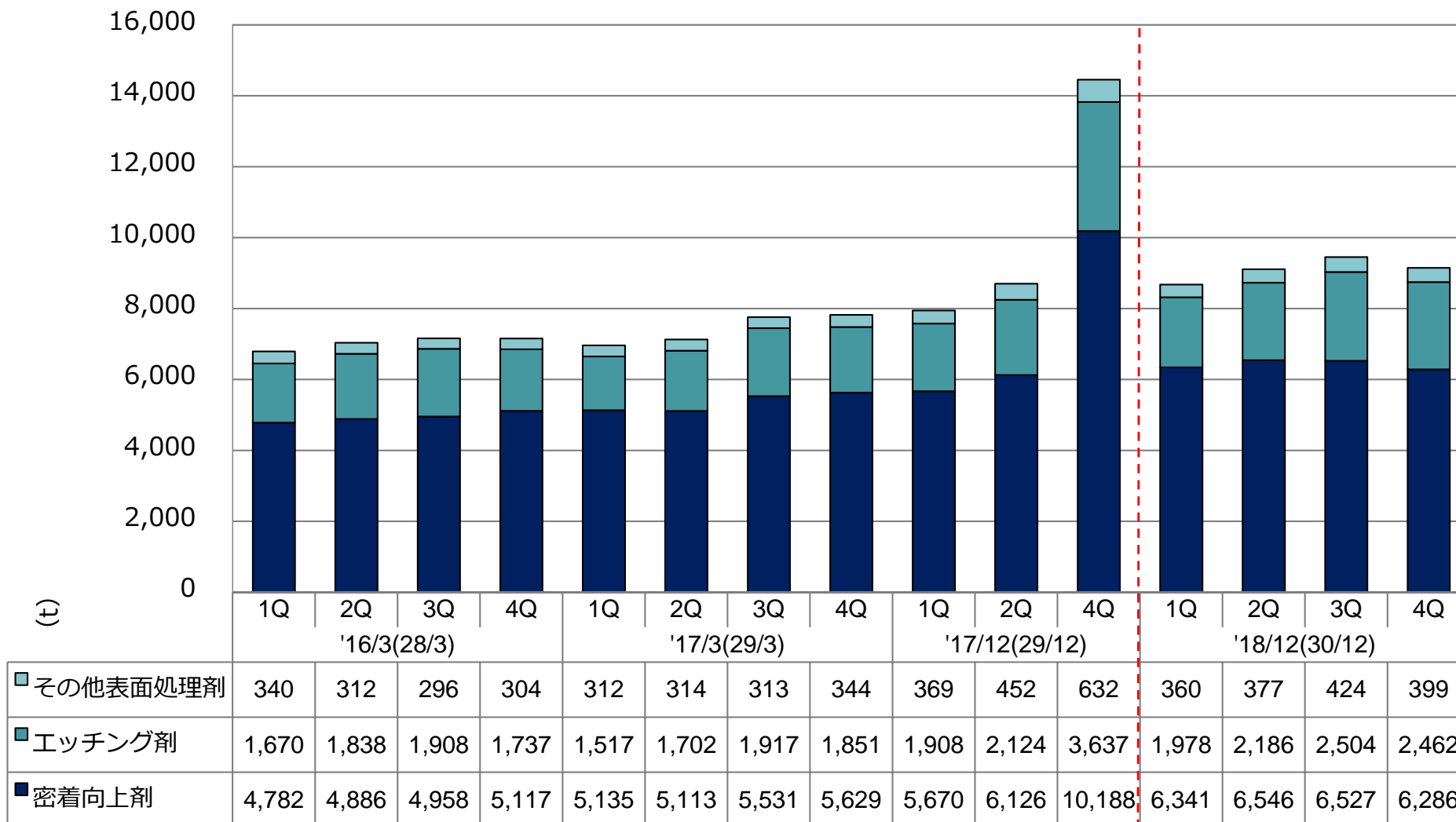
薬品別四半期推移 <<連結>>②-③



*2017（平成29）年は参考値（組替数値）

薬品別出荷数量四半期推移 <<連結>>①

※H29.12は変則決算：(通期) 単体4-12月+海外子会社1-12月
 (4Q) 単体10-12月+海外子会社7-12月
 ※H30.12から：(通期) 単体1-12月+海外子会社1-12月



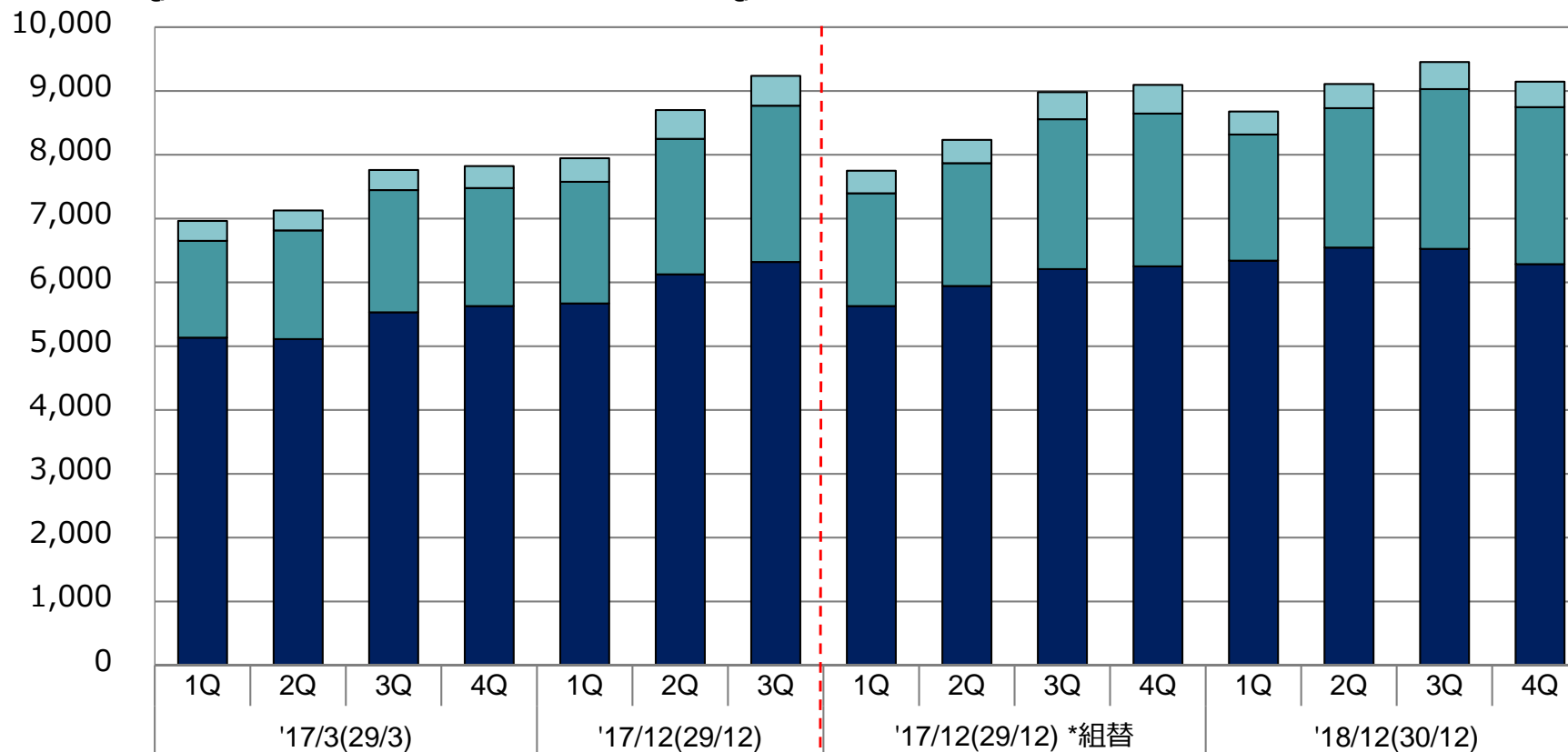
薬品別出荷数量四半期推移 <<連結>>②

※H29.12は変則決算（単体：4月-12月、子会社1月-12月）。H30.12から連結対象期間は1-12月

【連結】 <29/12/3Qまで>

1Q/単体4-6月+子会社1-3月、2Q/単体7-9月+子会社4-6月

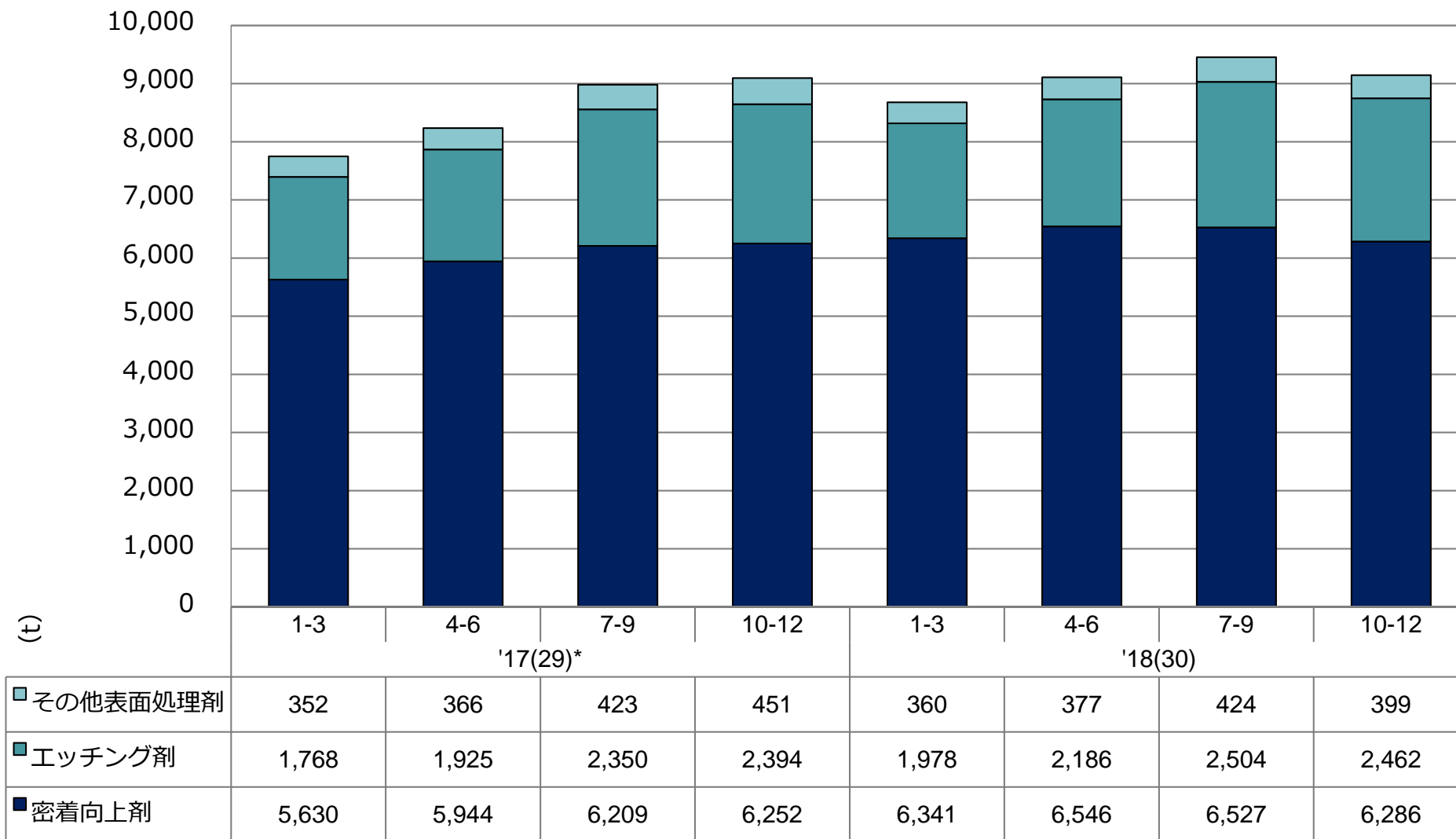
3Q/単体10-12月+子会社7-9月、4Q/単体1-3月+子会社10-12月



(注)

■ その他表面処理剤	312	314	313	344	369	452	467	352	366	423	451	360	377	424	399
■ エッチング剤	1,517	1,702	1,917	1,851	1,908	2,124	2,450	1,768	1,925	2,350	2,394	1,978	2,186	2,504	2,462
■ 密着向上剤	5,135	5,113	5,531	5,629	5,670	6,126	6,320	5,630	5,944	6,209	6,252	6,341	6,546	6,527	6,286

薬品別出荷数量四半期推移 <<連結>>③

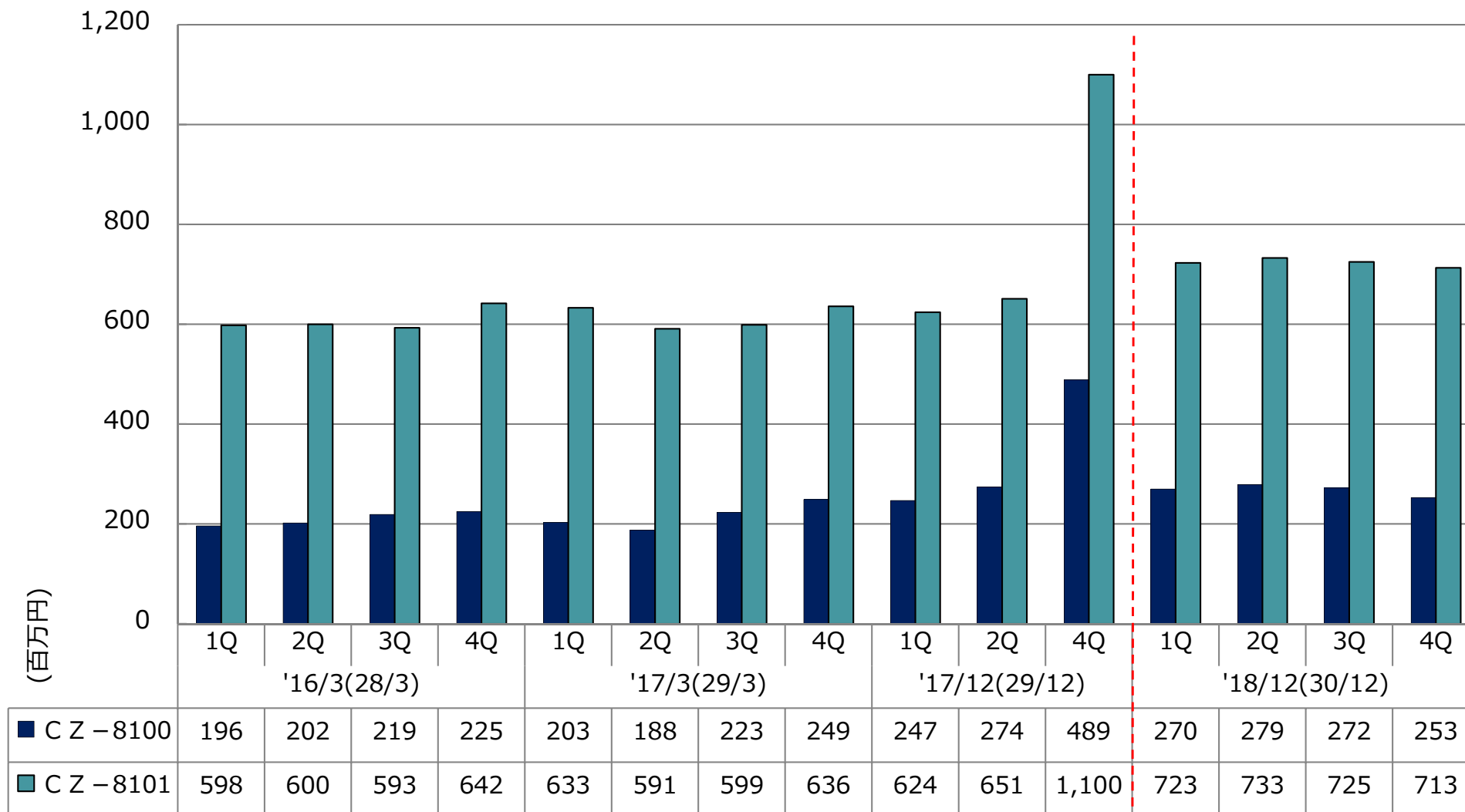


*2017（平成29）年は参考値（組替数値）

CZシリーズ売上高推移①

※H29.12は変則決算：(通期) 単体4-12月+海外子会社1-12月
(4Q) 単体10-12月+海外子会社7-12月

※H30.12から：(通期) 単体1-12月+海外子会社1-12月



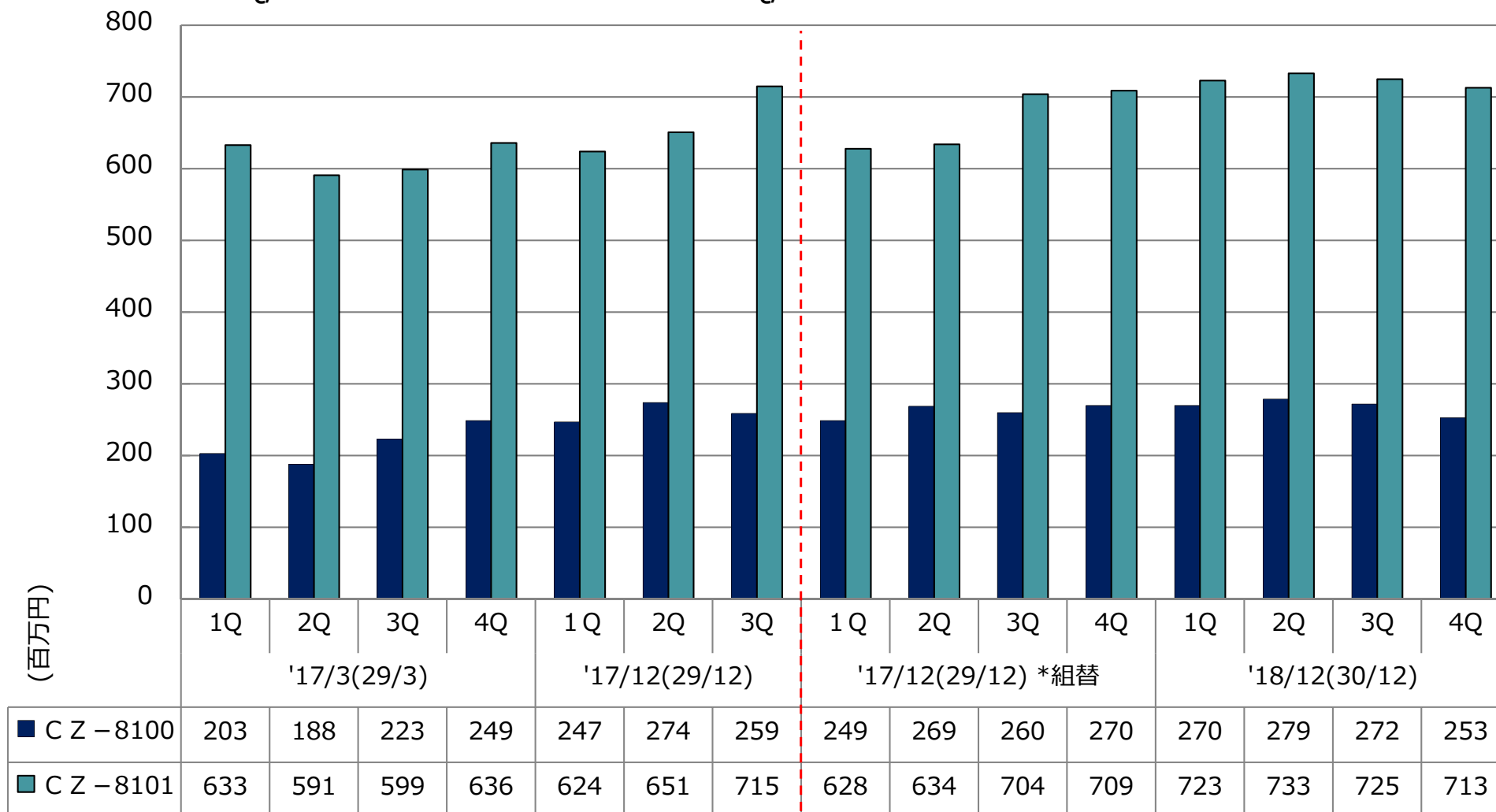
CZシリーズ売上高推移②

※H29.12は変則決算（単体：4月-12月、子会社1月-12月）。H30.12から連結対象期間は1-12月

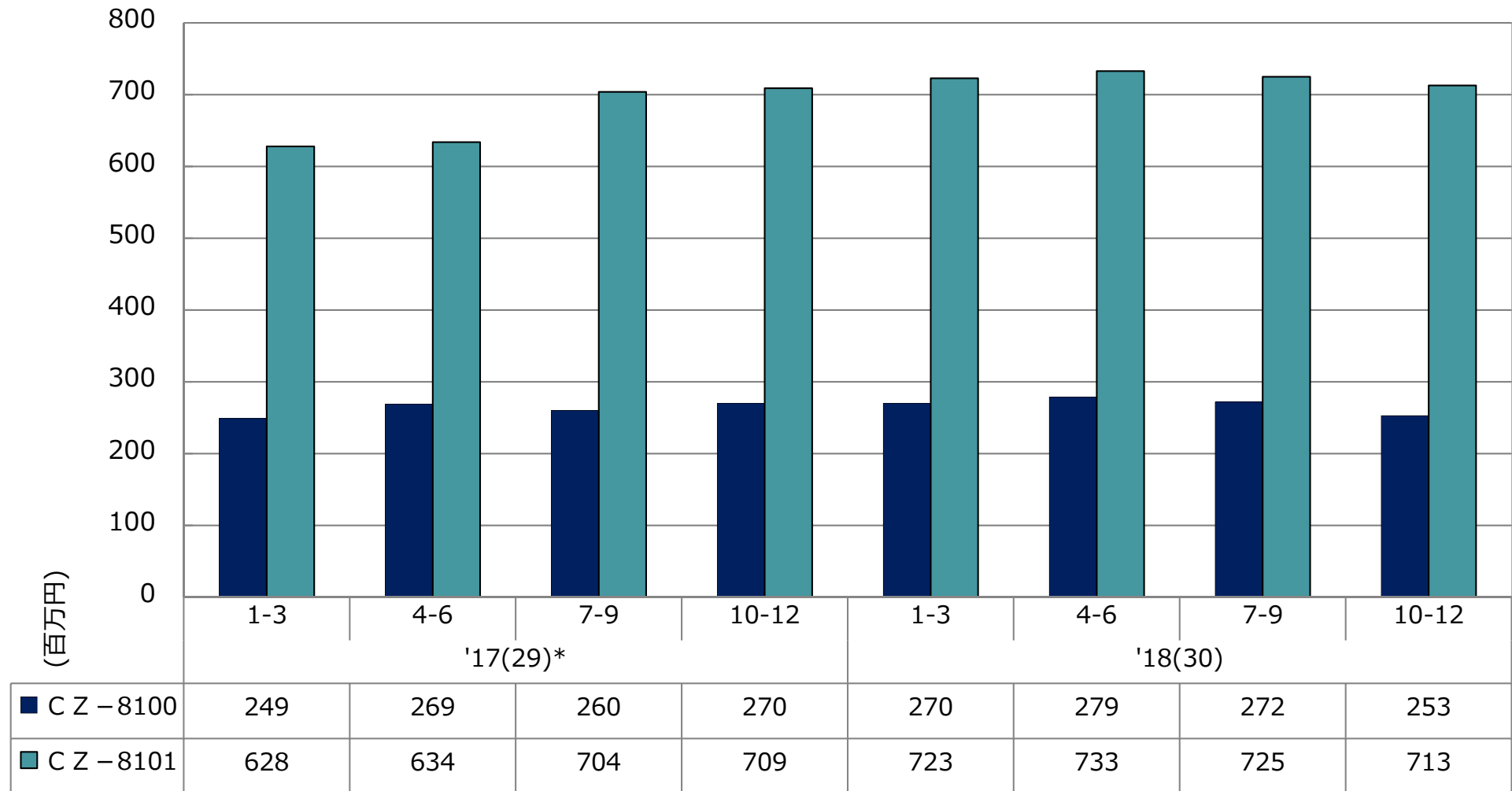
【連結】 <29/12/3Qまで>

1Q/単体4-6月+子会社1-3月、2Q/単体7-9月+子会社4-6月

3Q/単体10-12月+子会社7-9月、4Q/単体1-3月+子会社10-12月



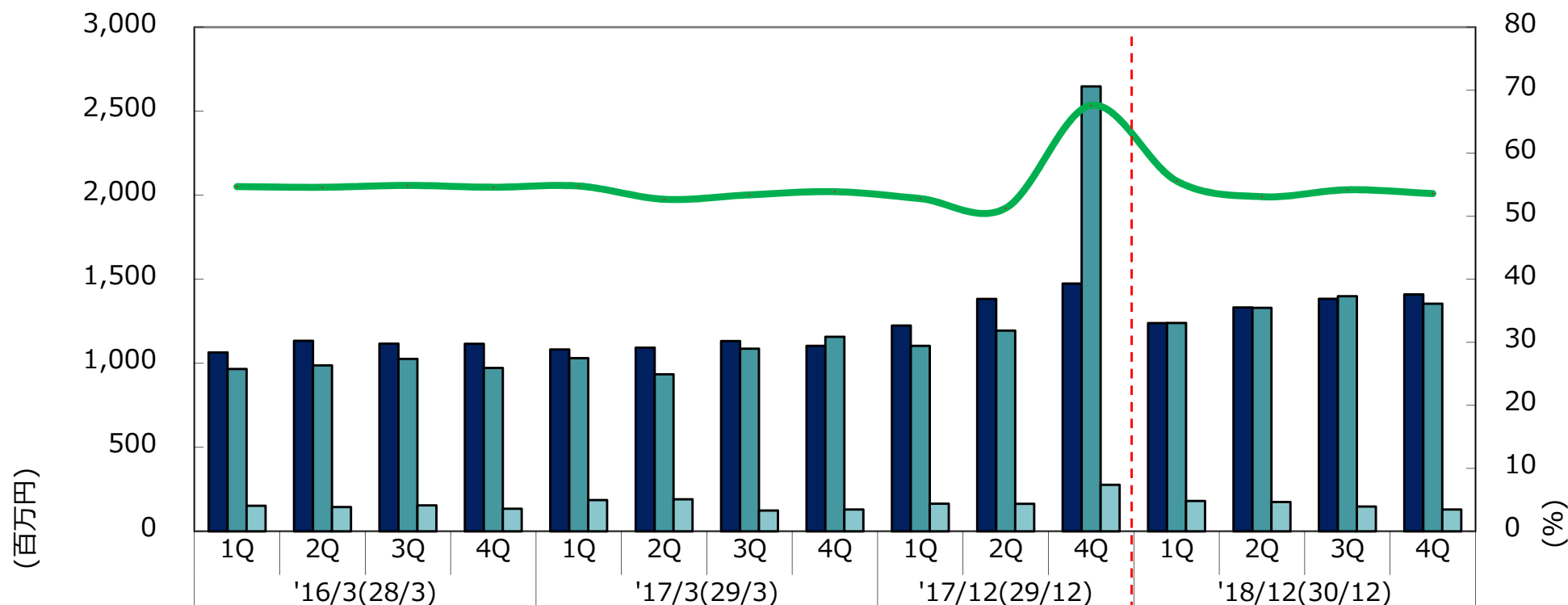
C Zシリーズ売上高推移③



*2017（平成29）年は参考値（組替数値）

地域セグメント別売上高推移と海外比率①

※H29.12は変則決算：(通期) 単体4-12月+海外子会社1-12月
 (4Q) 単体10-12月+海外子会社7-12月
 ※H30.12から：(通期) 単体1-12月+海外子会社1-12月



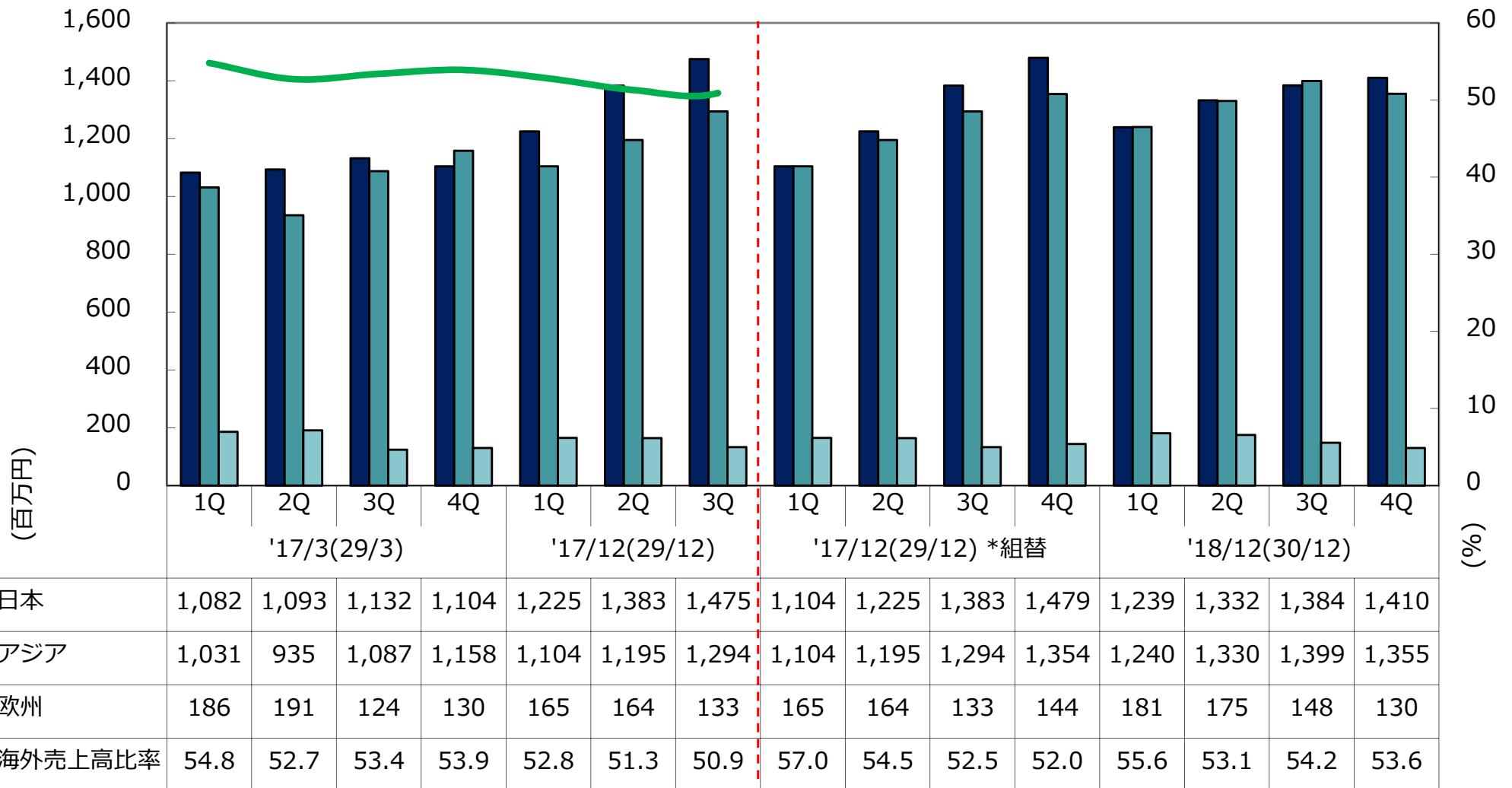
■ 日本	1,065	1,134	1,117	1,116	1,082	1,093	1,132	1,104	1,225	1,383	1,475	1,239	1,332	1,384	1,410
■ アジア	966	988	1,026	972	1,031	935	1,087	1,158	1,104	1,195	2,648	1,240	1,330	1,399	1,355
■ 欧州	152	145	155	135	186	191	124	130	165	164	277	181	175	148	130
— 海外売上高比率	54.7	54.6	54.9	54.6	54.8	52.7	53.4	53.9	52.8	51.3	67.6	55.6	53.1	54.2	53.6

地域セグメント別売上高推移と海外比率②

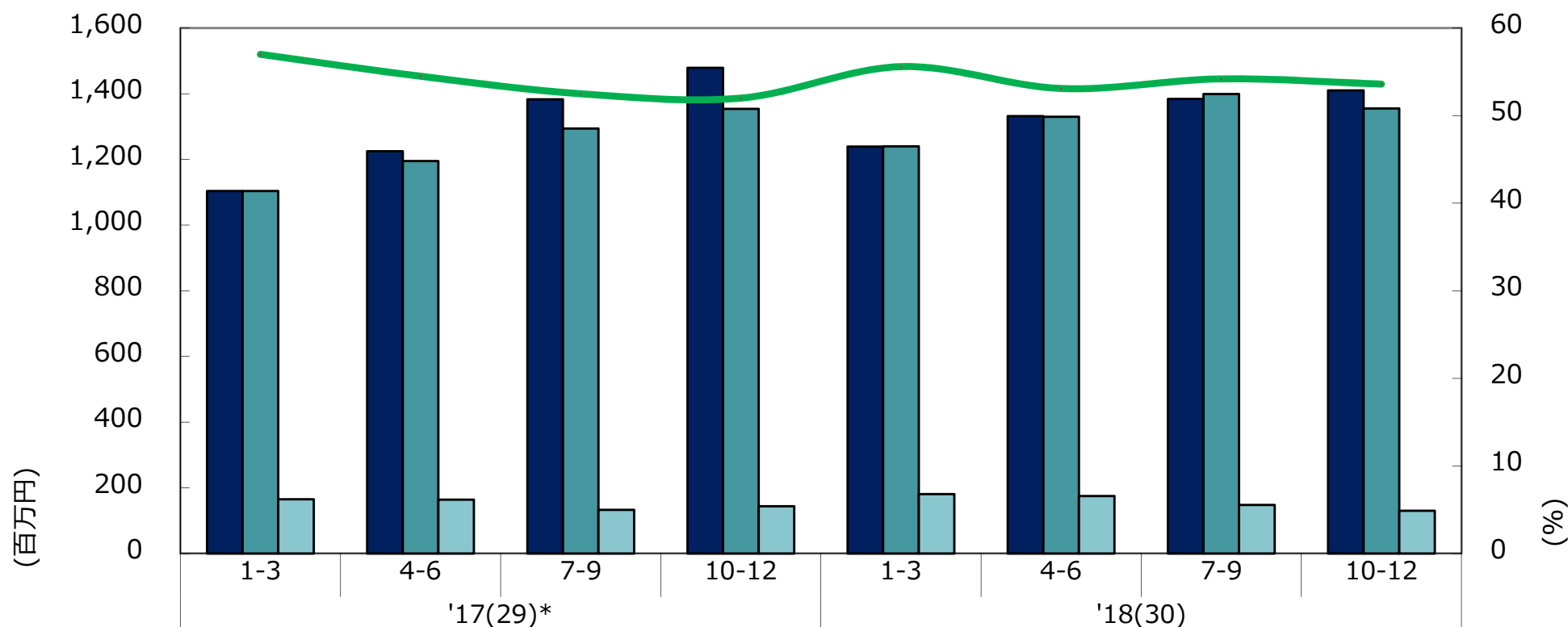
※H29.12は変則決算（単体：4月-12月、子会社1月-12月）。H30.12から連結対象期間は1-12月
 【連結】 <29/12/3Qまで>

1Q/単体4-6月+子会社1-3月、2Q/単体7-9月+子会社4-6月

3Q/単体10-12月+子会社7-9月、4Q/単体1-3月+子会社10-12月



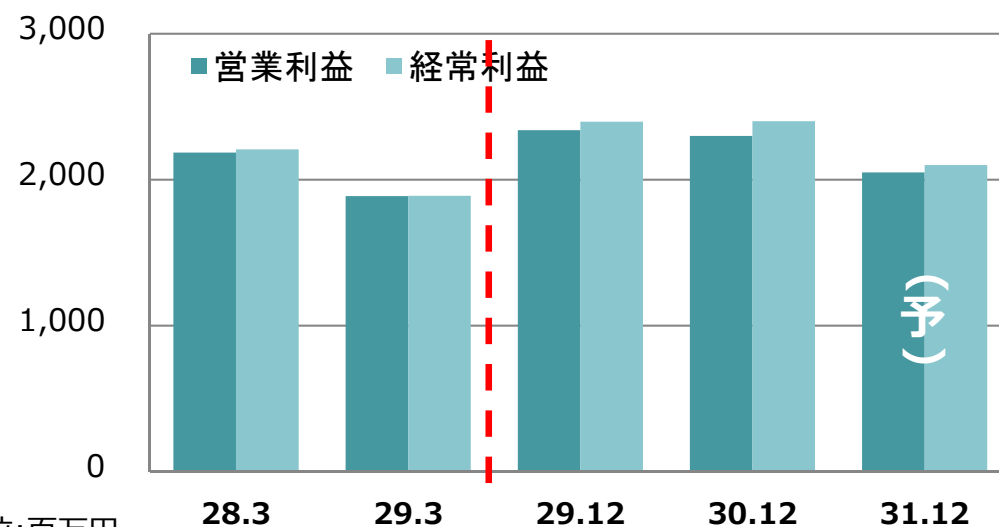
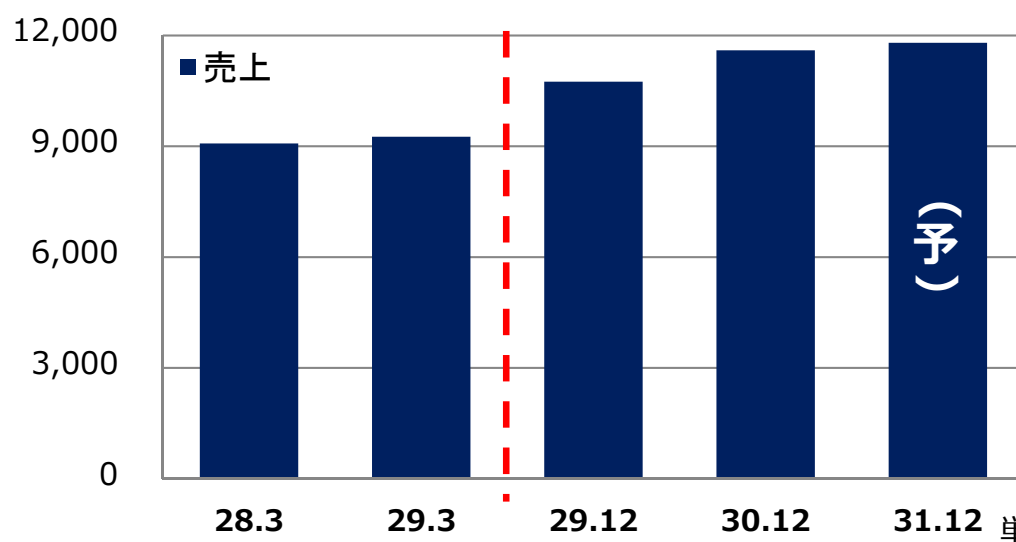
地域セグメント別売上高推移と海外比率③



*2017（平成29）年は参考値（組替数値）

平成31年12月期 連結業績予想

	平成30年12月期 (第50期)		平成31年12月期 (第51期)		
	金額 (百万円)	利益率 (%)	金額 (百万円)	利益率 (%)	増減率 (%)
売上高	11,328	-	11,800	-	4.2
営業利益	2,222	19.6	2,050	17.5	-7.8
経常利益	2,236	19.7	2,100	18.4	-6.1
純利益	1,778	15.7	1,500	12.8	-15.6



※グラフ：29.12以降、対象期間は1月-12月。