

会 社 名 **スズデン株式会社**

(URL <https://www.suzuden.co.jp/>)

代 表 者 代表取締役社長 酒井 篤史

(コード番号7480 東証第一部)

問 合 せ 先 iクリエイト部長 安岳 宗吉

T E L 03-6910-6801

2019年3月期2月度売上高推移速報についてのお知らせ（個別）

2019年3月期2月度の売上高速報（個別）をお知らせいたします。

上期

(単位:百万円)

	4月	5月	6月	7月	8月	9月	上期計
当期	4,194	4,147	4,173	4,139	3,754	3,684	24,093
前期	3,754	3,588	4,209	3,865	3,847	4,092	23,357
増減額	440	558	△ 35	274	△ 93	△ 408	735
増減率	11.7%	15.6%	△ 0.8%	7.1%	△ 2.4%	△ 10.0%	3.2%

下期

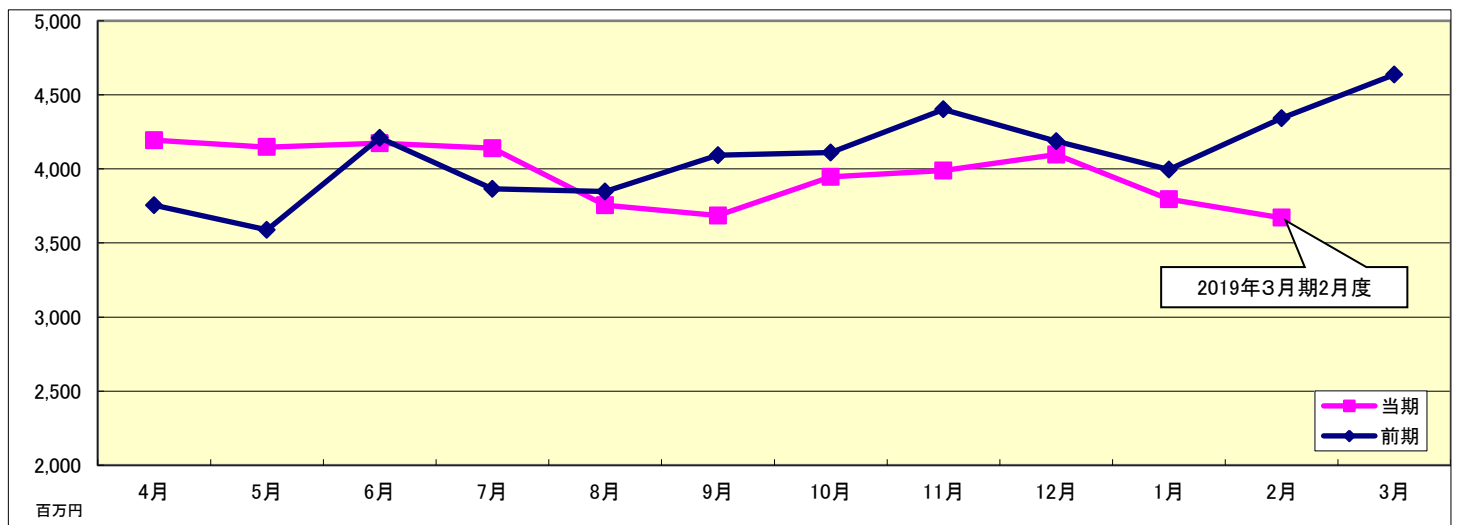
(単位:百万円)

	10月	11月	12月	1月	2月	3月	下期計	通期計
当期	3,945	3,989	4,096	3,795	3,670		19,497	43,591
前期	4,110	4,401	4,187	3,995	4,341		21,037	44,395
増減額	△ 165	△ 412	△ 91	△ 199	△ 670		△ 1,539	△ 803
増減率	△ 4.0%	△ 9.4%	△ 2.2%	△ 5.0%	△ 15.4%		△ 7.3%	△ 1.8%

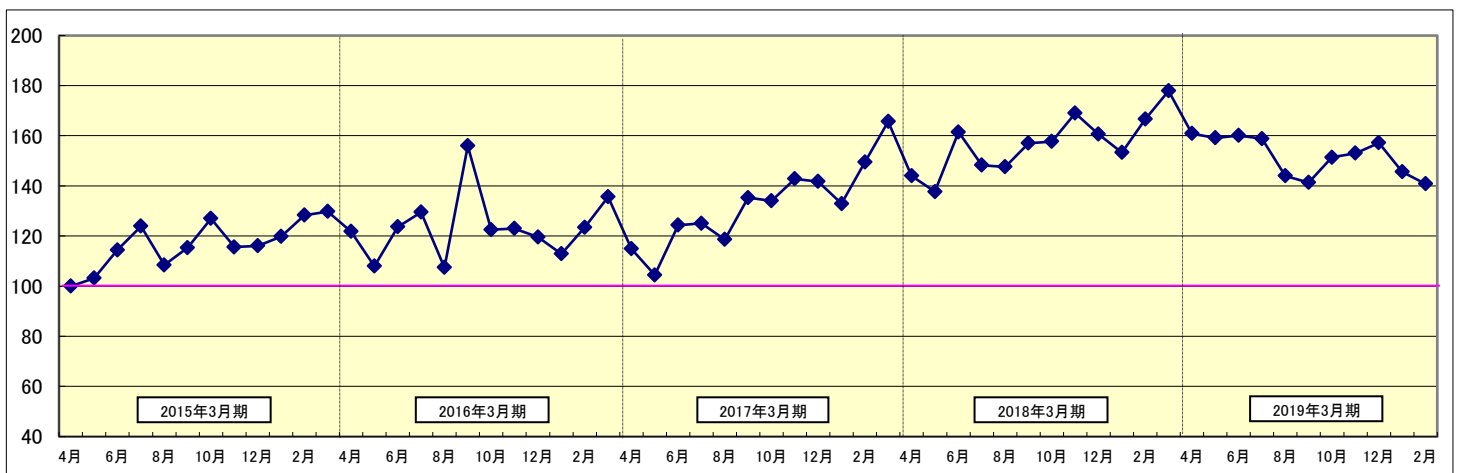
(注1) 上記数値は速報値を使用しており、次月以降の開示の際に修正する可能性があります。

(注2) 上記数値は未監査です。

【当期の売上高推移】



【過去5年間の売上高推移】



(注) 2015年3月期4月度を100とした推移です。