



2019年4月5日

各 位

会 社 名 シュッピン株式会社
 代 表 者 名 代表取締役社長CEO 小野 尚彦
 (コード番号：3179 東証第一部)
 問 合 せ 先 取締役CFO 辻本 拓
 (TEL. 03-3342-0088)

2019年3月度月次情報のお知らせ

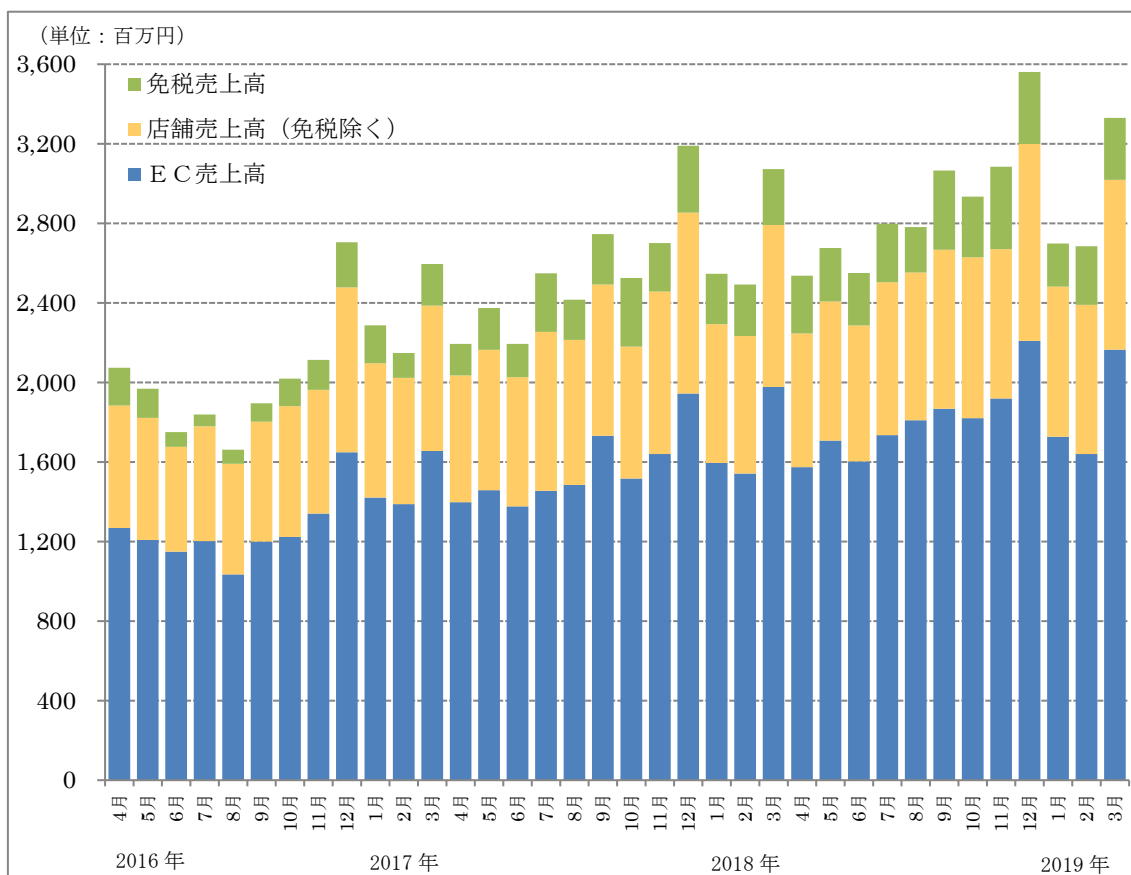
2019年3月度の月次情報について、下記のとおりお知らせいたします。

記

	2019年3月	前年同月比(前月比) (注) 1
売上高	3,331百万円	108.3%
うちEC売上高	2,165百万円	109.5%
Web会員数	406,981人	+5,167人

(3月度売上状況)

時計事業の売上高が引き続き順調に推移し、カメラ事業においても、3月は新製品の発売等もあり新品の売上高は1、2月度から改善し、中古カメラの売上高も順調に推移しております。また、3月の新規Web会員数の増加数は、初の5,000人を超え順調に増加しました。



月次・対前年同月（前月）比推移

	売上高		うちEC売上高		We b会員数	
【2018年3月期】						
2017年4月	2,195百万円	105.7%	1,398百万円	110.3%	320,054人	+3,361人
5月	2,375百万円	120.6%	1,458百万円	120.7%	323,281人	+3,227人
6月	2,194百万円	125.2%	1,377百万円	119.8%	326,428人	+3,147人
7月	2,549百万円	138.5%	1,455百万円	121.0%	329,774人	+3,346人
8月	2,417百万円	145.4%	1,485百万円	143.4%	333,529人	+3,755人
9月	2,746百万円	144.9%	1,732百万円	144.3%	337,158人	+3,629人
10月	2,526百万円	125.0%	1,517百万円	124.0%	340,863人	+3,705人
11月	2,702百万円	127.8%	1,640百万円	122.3%	344,414人	+3,551人
12月	3,190百万円	117.9%	1,944百万円	117.9%	348,518人	+4,104人
2018年1月	2,547百万円	111.3%	1,595百万円	112.2%	352,478人	+3,960人
2月	2,492百万円	116.0%	1,542百万円	111.1%	356,325人	+3,847人
3月	3,075百万円	118.5%	1,977百万円	119.5%	360,958人	+4,633人
【2019年3月期】						
2018年4月	2,538百万円	115.6%	1,574百万円	112.6%	364,125人	+3,167人
5月	2,676百万円	112.7%	1,708百万円	117.1%	367,931人	+3,806人
6月	2,551百万円	116.3%	1,603百万円	116.4%	371,318人	+3,387人
7月	2,799百万円	109.8%	1,735百万円	119.2%	375,051人	+3,733人
8月	2,782百万円	115.1%	1,810百万円	121.8%	378,829人	+3,778人
9月	3,065百万円	111.6%	1,868百万円	107.9%	382,760人	+3,931人
10月	2,934百万円	116.2%	1,820百万円	120.0%	386,236人	+3,476人
11月	3,086百万円	114.2%	1,919百万円	117.0%	389,716人	+3,480人
12月	3,561百万円	111.6%	2,209百万円	113.6%	393,967人	+4,251人
2019年1月	2,699百万円	106.0%	1,727百万円	108.3%	398,150人	+4,183人
2月	2,686百万円	107.8%	1,640百万円	106.3%	401,814人	+3,664人
3月	3,331百万円	108.3%	2,165百万円	109.5%	406,981人	+5,167人

- (注) 1. 売上高、EC売上高は前年同月比、We b会員数は前月比になります。
2. 売上高のお知らせとして公表する各数値は、速報値であり、次回以降の更新時に修正の可能性がります。また、当該資料につきましては、監査法人による監査は受けておりません。
3. 四半期ごとの決算調整により、月次情報の売上高累計が決算数値と同値にはなりません。
4. 月次情報のお知らせは、土・日・祝日を除いた翌月5営業日を目途に開示します。なお、開示時期については都合により予告なく変更する場合がありますので、ご了承ください。

以上