

■2019年6月度概況 売上高前期比		
全社		104.4%
小売+ネット通販 既存店		103.5%

・売上高・客数・客単価の数値は、前期対比推移で開示しております。
・当資料「月次売上概況（速報）」は、原則土日祝日を除いた翌月第2営業日を目処に開示しております。
・速報数値は、確定数値ではありません。速報数値と確定数値に差異が生じた場合は、翌月の速報発表時に修正してお知らせいたします。

●売上高、買上客数、客単価 前期比

(単位：%)

	2019年						2020年						6月まで	1st.Q	2nd.Q	3rd.Q	4th.Q	上期	下期	通期
	4月	5月	6月	7月	8月	9月	10月	11月	12月	1月	2月	3月								
売上高																				
全社	100.2	104.8	104.4										103.1	103.1						
ビジネスユニット計	100.1	105.6	104.5										103.4	103.4						
小売+ネット通販	100.2	105.5	105.0										103.6	103.6						
小売	95.8	102.2	103.5										100.5	100.5						
ネット通販	117.4	116.7	109.9										114.4	114.4						
小売+ネット通販 既存店	98.9	104.3	103.5										102.2	102.2						
小売 既存店	94.0	100.4	101.1										98.3	98.3						
ネット通販 既存店	117.4	116.8	109.9										114.4	114.4						
アウトレット その他	100.4	100.4	103.7										101.4	101.4						
買上客数																				
小売+ネット通販	96.2	103.2	103.9										101.3	101.3						
小売	92.9	100.6	102.6										99.0	99.0						
ネット通販	106.4	110.7	107.5										108.2	108.2						
小売+ネット通販 既存店	95.2	102.3	102.5										100.2	100.2						
小売 既存店	91.5	99.3	100.4										97.1	97.1						
ネット通販 既存店	106.4	110.7	107.5										108.2	108.2						
客単価																				
小売+ネット通販	102.9	101.4	100.8										101.5	101.5						
小売	103.1	101.6	100.8										101.6	101.6						
ネット通販	107.5	104.0	101.6										104.1	104.1						
小売+ネット通販 既存店	102.5	100.9	100.5										101.1	101.1						
小売 既存店	102.7	101.1	100.7										101.2	101.2						
ネット通販 既存店	107.5	104.0	101.6										104.1	104.1						

●事業本部別 売上高、買上客数、客単価 前期比

(単位：%)

	売上高		買上客数		客単価	
	第一事業本部	第二事業本部	第一事業本部	第二事業本部	第一事業本部	第二事業本部
ビジネスユニット計	102.4	108.6	-	-	-	-
小売+ネット通販	103.1	108.6	-	-	-	-
小売	101.6	107.2	100.3	105.4	101.3	101.7
ネット通販	108.2	113.1	-	-	-	-
小売+ネット通販 既存店	102.0	106.4	-	-	-	-
小売 既存店	99.6	103.9	98.3	102.7	101.3	101.1
ネット通販 既存店	108.2	113.2	-	-	-	-

- ・「ビジネスユニット計」には、小売、ネット通販、卸売等による売上、「アウトレット その他」には、アウトレットや催事販売等の売上が含まれています。
- ・ネット通販の買上客数、客単価については、ユニテッドアローズ オンラインストアとゾゾタウンから算出しています。
- ・既存店の定義は「出店から13ヶ月経過し、かつ、前年同月に稼働していた小売または通販店舗」であり、対象店舗数は毎月変動します。小売については改装等により月中1日以上休業した場合や面積を縮小して営業した場合、ネット通販ではシステム改修等で月中1日以上休業した場合は、既存店から除外しています。
- ・第一事業本部：ユニテッドアローズ、ビューティ&ユース ユニテッドアローズ、ドゥローワ、オデット エ オディール
- ・第二事業本部：グリーンレーベル リラクシング、エメル リファインズ、ザ ステーション ストア ユニテッドアローズ

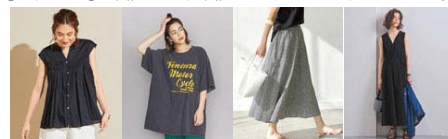
●概況

当月は、全社売上高前期比104.4%、小売+ネット通販既存店売上高前期比103.5%となりました。6月は月中旬の気温上昇などにより、メンズではビジネス衣料のジャケットやパンツ、カジュアルの半袖シャツ、半袖カットなどが、ウィメンズでは夏物衣料の半袖シャツ、半袖カット、スカート、ワンピースなどの動きが目立っています。当月は前年同月に比べて休日が1日多く、小売+ネット通販既存店売上高前期比に対して+1.9%程度の影響があったと推測されます。子会社のCHROME HEARTS JP合同会社のビジネスユニット売上高前期比は109.2%、株式会社コーエンの全社売上高前期比は99.1%です。当月の好調アイテムは以下の通りです。

【メンズ】 ジャケット、パンツ、半袖シャツ、半袖カット等



【ウィメンズ】 半袖シャツ、半袖カット、スカート、ワンピース等



●店舗数推移

(単位：店)

	2019年						2020年					
	4月	5月	6月	7月	8月	9月	10月	11月	12月	1月	2月	3月
月末時点 店舗数	298	298	298									
小売店舗数	214	214	214									
ネット通販店舗数	58	58	58									
アウトレット店舗数	26	26	26									
既存店カウント店舗数	249	250	224									
小売既存店舗数	192	193	167									
ネット通販既存店舗数	57	57	57									

●出退店

【小売】当該事項なし

【ネット通販】当該事項なし

【アウトレット】当該事項なし

・ 出店情報の詳細につきましては、IRサイトをご覧ください。(<http://www.united-arrows.co.jp/ir/monthly/index.html#store>)

●既存店過去3期データ

(単位：%)

		4月	5月	6月	7月	8月	9月	10月	11月	12月	1月	2月	3月	6月まで	1st.Q	2nd.Q	3rd.Q	4th.Q	上期	下期	通期
売上高																					
小売+ネット通販	16/4~17/3	99.7	99.6	103.1	109.1	91.9	93.1	103.3	106.8	101.3	105.9	104.7	102.5	100.8	100.8	98.9	103.7	104.4	99.9	104.0	102.0
	17/4~18/3	105.3	101.7	101.9	100.0	111.4	107.9	102.3	106.7	105.0	97.0	104.8	111.5	102.9	102.9	105.4	104.8	103.6	104.1	104.3	104.2
	18/4~19/3	105.8	103.5	112.1	104.5	111.7	107.4	104.1	102.0	106.8	110.3	106.2	103.3	106.9	106.9	107.3	104.4	106.8	107.1	105.5	106.2
小売	16/4~17/3	97.2	95.3	98.7	104.7	88.8	89.4	100.6	101.3	97.9	102.2	96.9	96.2	97.0	97.0	95.2	99.8	98.9	96.2	99.4	97.8
	17/4~18/3	101.6	95.7	99.4	96.6	108.8	104.1	98.7	104.9	101.5	94.1	105.5	110.4	98.8	98.8	102.0	101.8	102.2	100.2	102.0	101.2
	18/4~19/3	103.3	99.2	107.1	100.1	108.2	104.5	101.1	97.9	101.9	100.5	101.4	100.0	102.9	102.9	103.6	100.4	100.5	103.2	100.4	101.6
ネット通販	16/4~17/3	114.9	132.9	127.6	141.3	105.4	114.9	117.5	135.6	119.7	119.1	125.8	130.4	125.0	125.0	120.1	124.3	124.2	122.6	124.3	123.6
	17/4~18/3	123.6	133.5	112.0	115.7	120.6	122.8	119.4	113.7	121.8	106.3	103.0	115.9	122.3	122.3	119.5	118.2	108.4	120.9	113.2	116.4
	18/4~19/3	117.3	120.2	127.7	118.7	122.7	115.3	115.9	117.9	125.9	137.9	118.6	114.3	122.0	122.0	118.6	120.4	125.2	120.3	122.8	121.7
買上客数																					
小売+ネット通販	16/4~17/3	-	-	-	-	-	-	-	-	-	-	-	-	-	-	-	-	-	-	-	-
	17/4~18/3	-	-	-	-	-	-	-	-	-	-	-	-	-	-	-	-	-	-	-	-
	18/4~19/3	106.9	102.3	109.1	99.7	109.9	102.6	102.0	99.6	102.0	106.9	103.3	100.2	106.0	106.0	103.2	101.2	103.9	104.6	102.6	103.6
小売	16/4~17/3	96.7	94.5	95.3	103.8	86.9	88.8	100.0	97.1	95.4	96.5	94.2	95.3	95.4	95.4	95.8	97.3	95.7	95.6	96.5	96.0
	17/4~18/3	99.3	94.4	94.1	92.8	115.5	102.5	94.9	103.0	100.0	94.5	103.0	109.2	95.7	95.7	100.3	99.4	100.7	98.0	100.0	99.0
	18/4~19/3	104.7	98.5	106.5	98.4	109.6	103.5	101.3	98.1	101.6	98.3	100.6	97.5	103.0	103.0	102.6	100.4	98.5	102.8	99.5	101.1
ネット通販	16/4~17/3	-	-	-	-	-	-	-	-	-	-	-	-	-	-	-	-	-	-	-	-
	17/4~18/3	-	-	-	-	-	-	-	-	-	-	-	-	-	-	-	-	-	-	-	-
	18/4~19/3	114.8	114.1	115.5	103.3	110.4	100.6	103.9	104.1	103.2	130.2	108.0	107.2	114.8	114.8	104.6	103.7	116.9	109.2	110.9	110.1
客単価																					
小売+ネット通販	16/4~17/3	-	-	-	-	-	-	-	-	-	-	-	-	-	-	-	-	-	-	-	-
	17/4~18/3	-	-	-	-	-	-	-	-	-	-	-	-	-	-	-	-	-	-	-	-
	18/4~19/3	98.6	100.1	101.3	103.2	100.9	103.9	100.6	100.2	101.9	101.6	102.2	102.2	99.9	99.9	102.8	100.9	101.7	101.4	101.1	101.1
小売	16/4~17/3	100.5	100.9	103.6	100.8	102.2	100.6	100.6	104.3	102.6	105.9	102.9	100.9	101.7	101.7	99.4	102.6	103.4	100.6	103.0	101.9
	17/4~18/3	102.3	101.4	105.6	104.1	94.2	101.5	104.0	101.9	101.5	99.6	102.4	101.0	103.2	103.2	101.6	102.4	101.5	102.3	102.0	102.2
	18/4~19/3	98.7	100.7	100.5	101.8	98.7	101.0	99.8	99.8	100.3	102.2	100.8	102.5	99.9	99.9	101.0	99.9	102.0	100.4	100.9	100.5
ネット通販	16/4~17/3	-	-	-	-	-	-	-	-	-	-	-	-	-	-	-	-	-	-	-	-
	17/4~18/3	-	-	-	-	-	-	-	-	-	-	-	-	-	-	-	-	-	-	-	-
	18/4~19/3	101.8	103.0	106.7	109.5	108.6	112.3	105.1	104.0	109.8	104.5	109.0	104.8	104.0	104.0	109.8	106.6	105.8	107.2	105.7	106.4