



TSI HOLDINGS



2019-022

2019年7月4日

各 位

会 社 名 株式会社TSIホールディングス  
代 表 者 名 代表取締役社長 上田谷真一  
(東証第一部 コード番号 3608)  
問 合 せ 先 管理本部 広報室長 山田 耕平  
T E L 03(6748)0002

**2020年2月期 第1四半期 決算説明会資料**

株式会社TSIホールディングスは、このたび、7月4日付で「2020年2月期 第1四半期 決算説明会資料」を開示しましたのでお知らせいたします。

詳細につきましては、添付の資料をご参照ください。

以 上



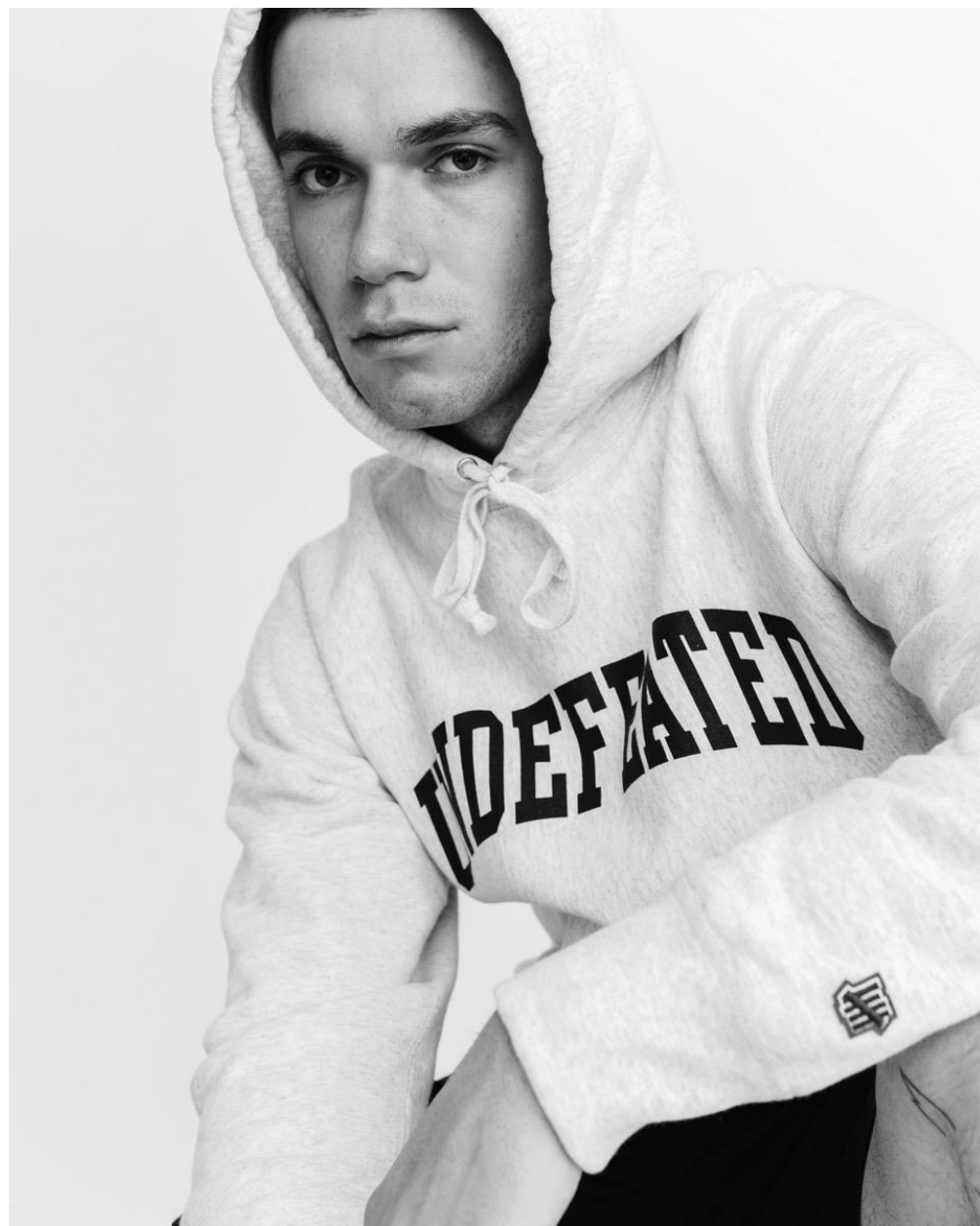
TSI HOLDINGS

## 2020年2月期 第1四半期 決算説明会

2019.7.4



I 2020年2月期 第1四半期  
決算概況



# 損益の概況

	2019.2期 第1四半期		2020.2期 第1四半期			
	実績 (百万円)	構成比 (%)	実績 (百万円)	構成比 (%)	前期差 (百万円)	前期比 (%)
売上高	39,193	100.0	42,870	100.0	3,677	109.4
売上総利益	22,199	56.6	24,611	57.4	2,412	110.9
販管費	21,087	53.8	22,698	52.9	1,611	107.6
販管費 (のれん償却費・減価償却費 除)	19,895	50.8	21,358	49.8	1,462	107.4
のれん償却費	198	0.5	293	0.7	94	147.8
減価償却費	993	2.5	1,046	2.4	53	105.4
営業利益	1,111	2.8	1,913	4.5	801	172.1
経常利益	1,480	3.8	2,182	5.1	702	147.4
特別利益	109	0.3	1,294	3.0	1,185	1185.1
特別損失	280	0.7	39	0.1	▲240	14.2
税金等調整前四半期純利益	1,309	3.3	3,437	8.0	2,128	262.6
親会社株主に帰属する四半期純利益	578	1.5	2,473	5.8	1,894	427.3
EBITDA ※	2,303	5.9	3,253	7.6	949	141.2

※EBITDA = 営業利益+のれん償却費+減価償却費

# ブランドの概況

	2019.2期 第1四半期			2020.2期 第1四半期			前期比	
	売上高 (百万円)	構成比 (%)	売上総利益率 (%)	売上高 (百万円)	構成比 (%)	売上総利益率 (%)	売上高 (%)	売上総利益率 (pt)
1. nano・universe	5,761	14.7	54.2	6,136	14.3	51.3	106.5	▲2.9pt
2. NATURAL BEAUTY BASIC	4,567	11.7	61.1	4,486	10.5	63.4	98.2	+2.3pt
3. MARGARET HOWELL	3,496	8.9	61.8	3,459	8.1	62.1	98.9	+0.4pt
4. PEARLY GATES	3,072	7.8	50.9	3,255	7.6	55.3	106.0	+4.4pt
5. AVIREX ※1	-	-	-	1,952	4.6	63.6	-	-
6. ROSE BUD	1,832	4.7	50.7	1,678	3.9	54.4	91.6	+3.7pt
7. STUSSY	1,343	3.4	69.0	1,285	3.0	69.6	95.7	+0.6pt
8. HUMAN WOMAN	1,319	3.4	60.6	1,275	3.0	59.1	96.7	▲1.5pt
9. UNDEFEATED	845	2.2	39.9	1,130	2.6	44.6	133.7	+4.7pt
10. HUF	1,138	2.9	49.1	1,082	2.5	50.6	95.1	+1.5pt
TOP10 計	23,377	59.6	56.4	25,742	60.0	57.5	110.1	+1.1pt
その他 計	13,587	34.7	59.5	17,031	39.7	57.6	125.3	▲2.0pt
継続ブランド 計	36,964	94.3	57.6	42,774	99.8	57.5	115.7	▲0.1pt
廃止ブランド 等	2,228	5.7	41.2	95	0.2	11.2	4.3	▲30.1pt
合計	39,193	100.0	56.6	42,870	100.0	57.4	109.4	+0.8pt

※1 株式会社上野商会の株式取得日は2018年10月26日ですが、みなし取得日を2018年11月30日としております。  
そのため、前期末の数値は連結対象外となっております。

### III 補足資料



# 国内 既存店・全店売上高の推移

2019.2期 第1四半期

全店: 98.3%

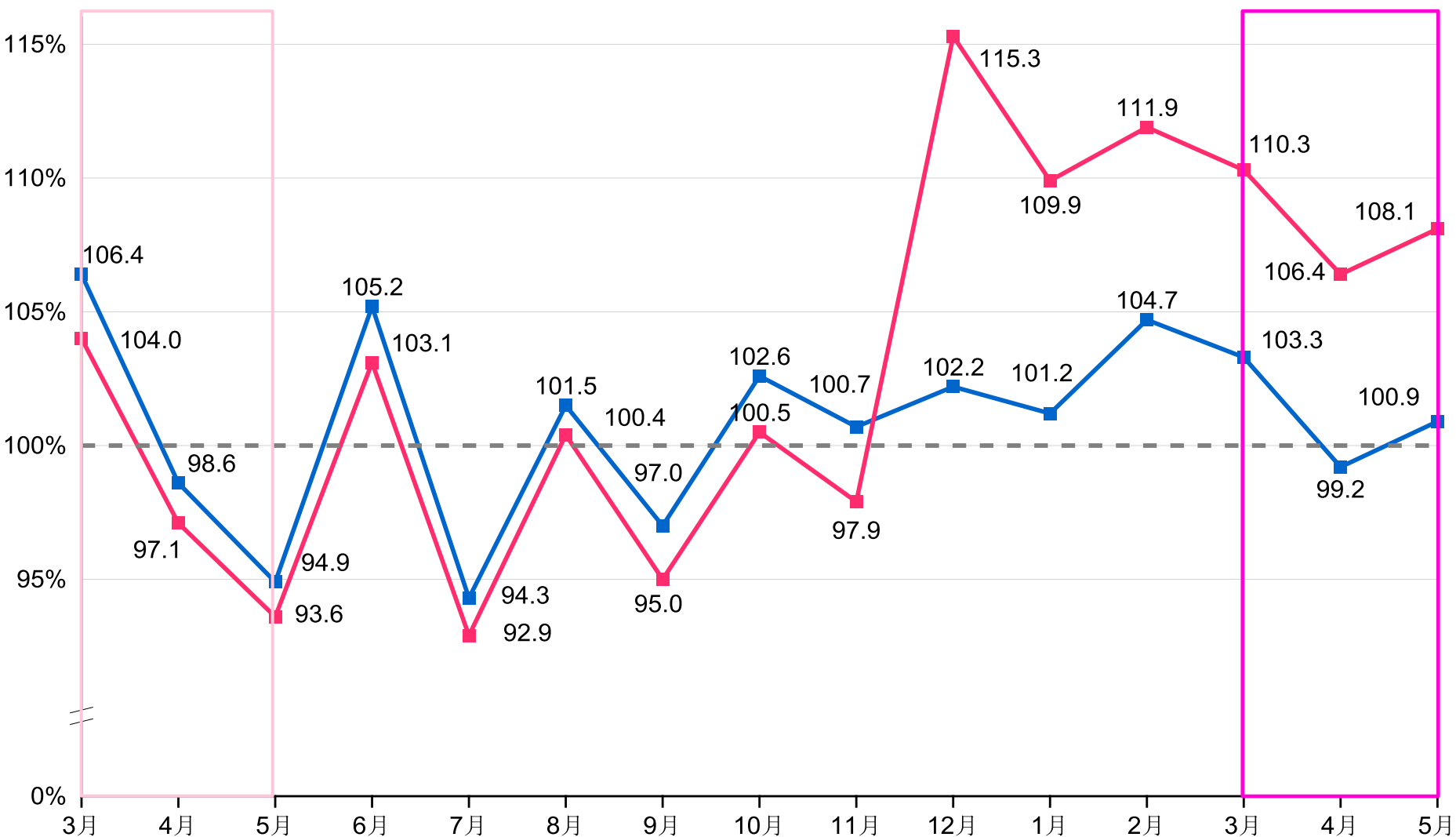
既存店: 100.0%

2020.2期 第1四半期

全店: 108.3%

既存店: 101.2%

全店 既存店



# 販路別売上高

	2019.2期 第1四半期		2020.2期 第1四半期			
	実績 (百万円)	構成比 (%)	実績 (百万円)	前期比 (%)	構成比 (%)	構成比前期差 (pt)
百貨店	6,667	17.0	6,015	90.2	14.0	▲3.0pt
非百貨店 <sup>※1</sup>	19,797	50.5	22,509	113.7	52.5	+2.0pt
EC(E-Commerce)	6,760	17.2	7,948	117.6	18.5	+1.3pt
海外	2,455	6.3	2,180	88.8	5.1	▲1.2pt
その他 <sup>※2</sup>	3,512	9.0	4,216	120.0	9.8	+0.9pt
合計	39,193	100.0	42,870	109.4	100.0	-

※1 非百貨店：ファッションビル、駅ビル、路面店、アウトレット等

※2 その他：卸や社販等のその他アパレル事業、グループ会社の非アパレル事業等



# 店舗数の状況

		2019.2期 第1四半期末 ※1	2019.2期 期末	出店	退店 ※2	2020.2期 第1四半期末
国内	店舗数	1,073	1,021	+19	▲7	1,033
	前期末差	+21	▲99			+12
海外	店舗数	167	143	+5	▲55	93
	前期末差	▲10	▲10			▲50
合計	店舗数	1,240	1,164	+24	▲62	1,126
	前期末差	+11	▲109			▲38

※1 2019.2期 第1四半期末の前期末差は、2018.2期 期末との比較

※2 北京子苞米時装有限公司の持分譲渡に伴う2020年2月期第1四半期末の店舗数(50店舗)を退店に含んでおります。

## 留意事項

本資料に記載されている将来に関する記述は、本資料の日付において当社が入手している情報及び合理的であると判断する一定の前提に基づくものであり、実際の業績等は今後の様々な要因によって大きく異なる可能性があります。