
2020年2月期 第1四半期 決算説明会資料

株式会社リンガーハット
(証券コード:8200)

目次

2020年2月期 第1四半期 財務・業績の概況

P 3	連結損益計算書ハイライト	P 8	経費分析
P 4	2020年2月第1四半期決算概要	P 9	特別損益の内容
P 5	グループ店舗売上高分析	P10	キャッシュ・フロー
P 6	売上高傾向	P11	セグメント情報
P 7	既存店売上高		

2020年2月期 計画

P13	2020年2月期 第2四半期累計期間予想
P14	2020年2月期 通期予想
P15	計画の前提となる既存店前年比
P16	2020年2月期 出店計画

Data File

P18	純既存店売上高・客数・客単価の前期比推移
P19～21	出店形態別の店舗数の推移
P22	設備投資の推移

2020年2月期 第1四半期 財務・業績の概況

連結損益計算書ハイライト

- 売上高は、前期比+0.4%の11,770百万円。5期連続の増収。
- 営業利益は、前期比+14.1%の673百万円、経常利益は前期比+10.7%の631百万円、純利益は前期比+142.8%の312百万円。

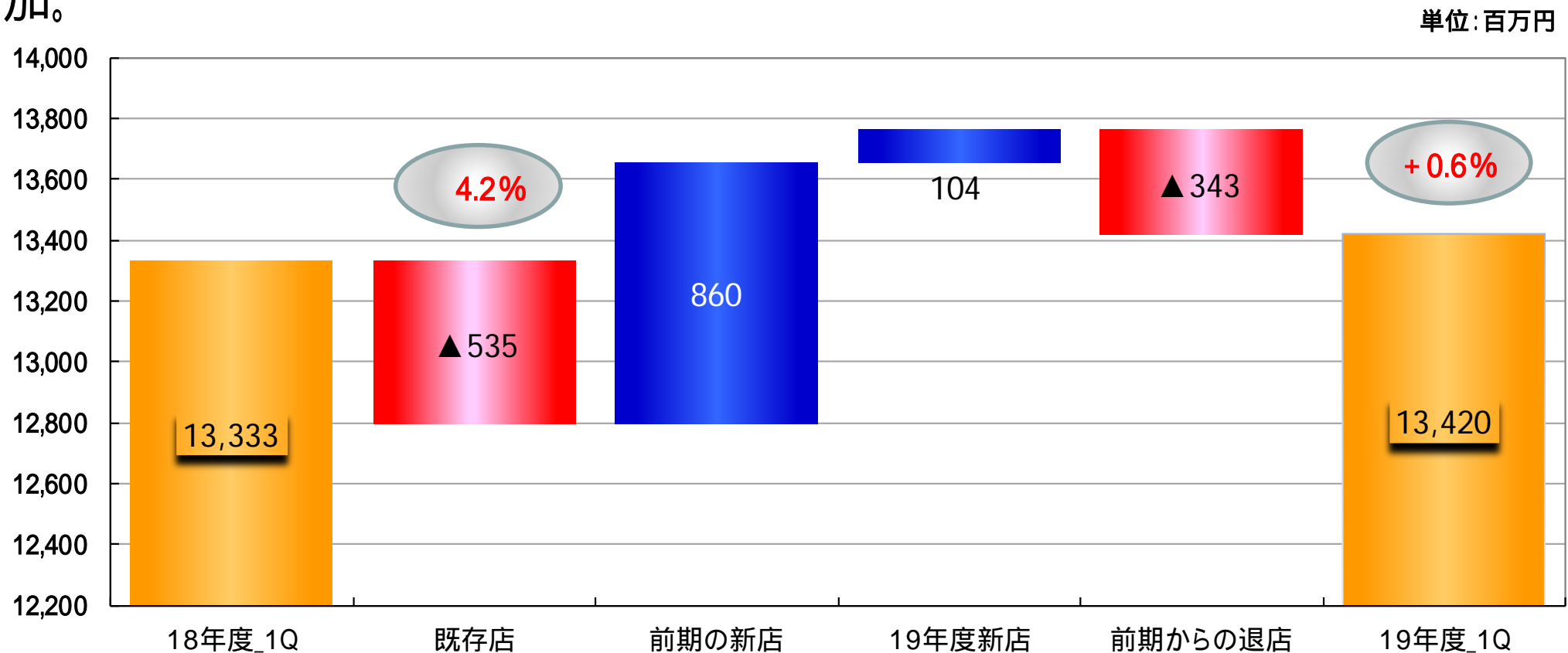
勘定科目	'18/03 ~ '18/05		'19/03 ~ '19/05		'19/03 ~ '19/05		単位:百万円		
	前期	構成比	計画	構成比	実績	構成比	前期比	計画差	計画比
総売上高	13,938		14,355		13,810		99.1%	544	96.2%
売上高	11,728	100.0%	12,235	100.0%	11,770	100.0%	100.4%	464	96.2%
売上原価	3,807	32.5%	3,895	31.8%	3,732	31.7%	98.0%	162	95.8%
売上総利益	7,920	67.5%	8,340	68.2%	8,037	68.3%	101.5%	302	96.4%
販売費及び一般管理費	7,329	62.5%	7,703	63.0%	7,364	62.6%	100.5%	338	95.6%
人件費	3,883	33.1%	4,070	33.3%	3,922	33.3%	101.0%	147	96.4%
販売費	427	3.6%	352	2.9%	321	2.7%	75.1%	30	91.3%
活動費	1,332	11.4%	1,344	11.0%	1,299	11.0%	97.6%	44	96.7%
固定費	1,686	14.4%	1,937	15.8%	1,820	15.5%	108.0%	116	94.0%
営業利益	590	5.0%	637	5.2%	673	5.7%	114.1%	36	105.8%
営業外収益	26	0.2%	3	0.0%	11	0.1%	43.4%	8	384.4%
営業外費用	46	0.4%	34	0.3%	54	0.5%	115.5%	20	159.0%
経常利益	570	4.9%	606	5.0%	631	5.4%	110.7%	25	104.2%
特別利益	0	0.0%	0	0.0%	0	0.0%	---	0	---
特別損失	71	0.6%	50	0.4%	61	0.5%	85.7%	11	122.2%
税引前利益	499	4.3%	556	4.5%	570	4.8%	114.2%	14	102.5%
法人税等	370	3.2%	256	2.1%	257	2.2%	69.6%	1	100.8%
当期純利益	128	1.1%	300	2.5%	312	2.7%	242.8%	12	104.0%

2020年2月期 第1四半期 決算概要

- 売上高 11,770百万円 (前期比 +42百万円、計画比 464百万円)
 - 既存店売上高前期比は95.8%。客数前期比は93.6%、客単価前期比は102.4%。
- 売上原価 原価率は31.7% (前期比 0.8%、計画比 0.1%)
 - 前期比 75百万円、計画比 162百万円
- 人件費 前期比 +38百万円、計画比 147百万円 (人件費率33.3% 前期比 +0.2%)
- 販売費 前期比 106百万円、計画比 30百万円 (販売費率 2.7% 前期比 0.9%)
- 活動費 前期比 32百万円、計画比 44百万円 (活動費率11.0% 前期比 0.4%)
- 固定費 前期比 +134百万円、計画比 116百万円 (固定費率15.5% 前期比 +1.1%)
- 営業利益 673百万円 (前期比 +83百万円、計画比 +36百万円)
- 経常利益 631百万円 (前期比 +60百万円、計画比 +25百万円)
- 純利益 312百万円 (前期比 +183百万円、計画比 +12百万円)

グループ店舗売上高分析…前期比

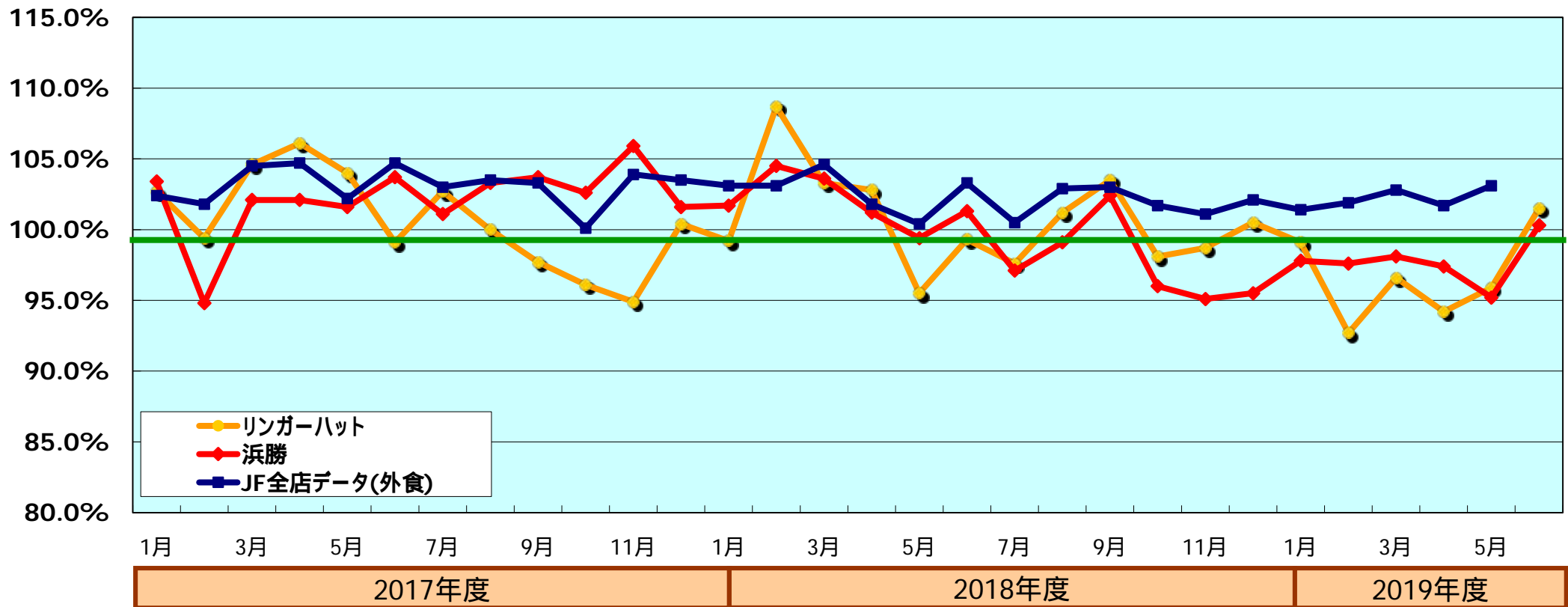
- 既存店は減収、前期比 4.2%
- フランチャイズ店を含む店舗売上高は、前期新店のフル稼働及び今期新店により、0.6%増加。



既存店売上高・・・外食全体と当社の動向

I 既存店売上高前年比 リンガーハット **95.6%**、濱かつ **97.0%**

- 客数はリンガーハット 93.5%、濱かつ 94.0%、客単価はリンガーハット102.2%、浜勝103.1%
- 既存店のQSC(クオリティ、サービス、クレンジネス)向上策を強化し、1店1店の収益改善を図る。



外食データ出所:日本フードサービス協会:JFデータ(外食)は全店比較

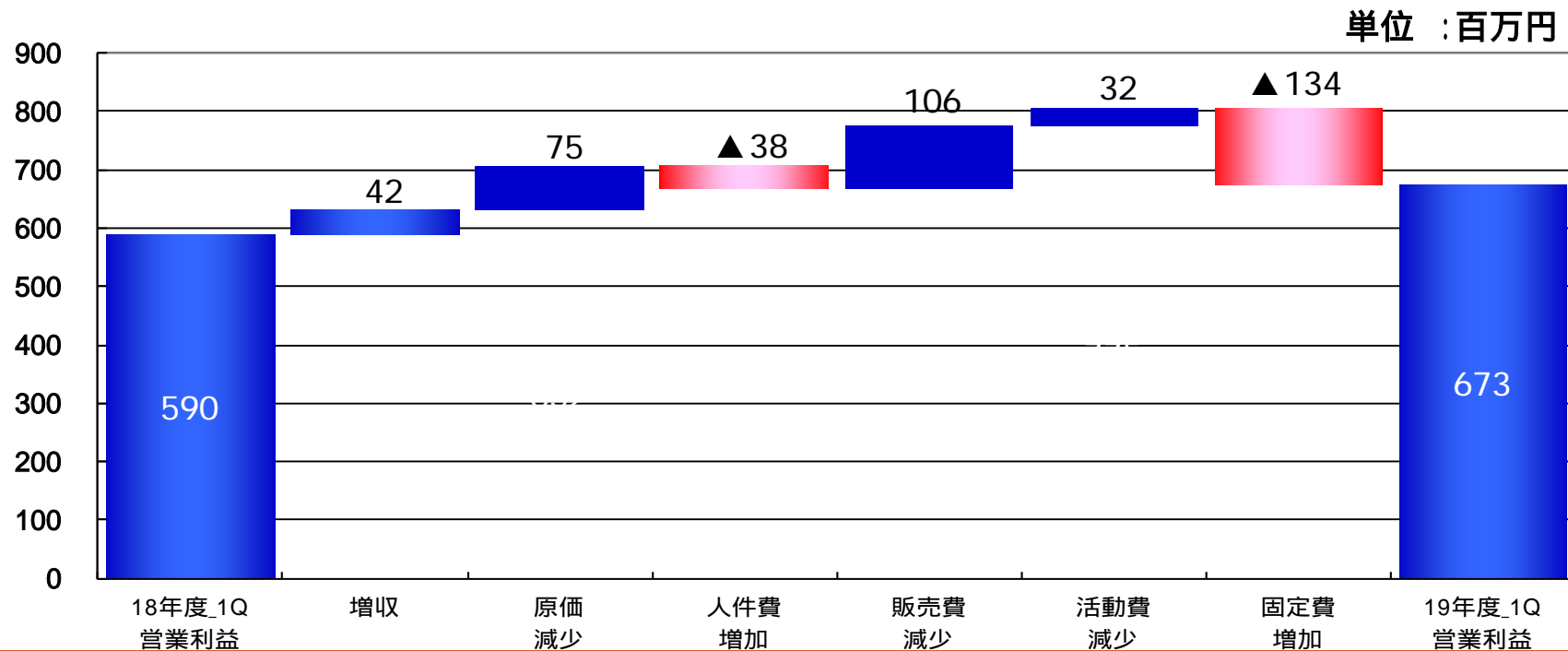
経費分析・・・前年同期比

- 売上増と経費低減により、営業利益は前期比 83百万円増加した。(営業利益率 5.0% 5.7%)
- 原価率は運賃の上昇はあったが仕入価格の低減により、31.7%となった。(前期比 0.8%)
- 販管費計は 34百万円増加したが、販管費率は前年並みの62.6%(前期比+0.1%)となった。

人件費率はパートアルバイトの時給上昇等により、33.3%となった(+0.2%)。

販売費はTVCMの抑制等により、販促費が減少した(0.9%)。

固定費は新規出店と京都工場稼働等により、賃借料及び減価償却費が増加した(+1.1%)



特別損益の内容

- n 店舗リロケイトに伴う退店、店舗改装、減損等により、特別損失を計上。

単位：百万円

主な特別損失	金額	内容
減損損失	43	工場・店舗設備
固定資産除却損	17	改装時設備入替等

キャッシュ・フロー(前年同期比較)

- n 投資キャッシュフローは、工場投資の一巡により営業キャッシュフロー内の投資となった。
- n 今後は、既存店の改装を強化する。

単位:百万円

区分	前年同期	当期	増減額
営業キャッシュ・フロー	861	800	61
投資キャッシュ・フロー	3,278	730	2,548
フリーキャッシュ・フロー	2,417	69	2,487
財務キャッシュ・フロー	100	1,107	1,007
現金等に係る換算差額	27	21	49
現金及び現金同等物の増加・減少()額	2,344	1,199	3,544
現金及び現金同等物の期首残高	5,975	1,431	4,543
現金及び現金同等物の期末残高	3,630	2,630	999

セグメント情報

Ⅰ ちゃんぽん事業は増収増益、とんかつ事業は減収増益となった。

Ⅰ 営業利益は、ちゃんぽん事業 **443**百万円(前期比 **+24**百万円)
 とんかつ事業 **149**百万円(前期比 **+56**百万円)

ちゃんぽん事業(リンガーハット)

単位:百万円

	2020年2月期 第1四半期	前年同期 実績	増減
売上高	9,107	9,055	+52
営業費用	8,663	8,635	+27
営業利益	443	419	+24
営業利益率	4.9%	4.6%	+0.2%

とんかつ事業(濱かつ・とんかつ大學・卓袱浜勝)

単位:百万円

	2020年2月期 第1四半期	前年同期 実績	増減
売上高	2,601	2,607	▲6
営業費用	2,451	2,514	▲62
営業利益	149	92	+56
営業利益率	5.7%	3.6%	+2.2%

2020年2月期 計画

2020年2月期 第2四半期累計期間予想

単位:百万円

	2019年2月期 第2四半期累計	構成比	2020年2月期 第2四半期累計	構成比	前期差	前期比
総売上高	27,936		29,200		1,263	104.5%
売上高	23,572	100.0%	24,800	100.0%	1,228	105.2%
営業利益	1,082	4.6%	1,250	5.0%	167	115.5%
経常利益	1,047	4.4%	1,200	4.8%	153	114.6%
親会社株主に帰属する 当期純利益	256	1.1%	430	1.7%	174	167.9%

2020年2月期 通期予想

単位:百万円

	2019年2月期 通期実績	構成比	2020年2月期 通期計画	構成比	前期差	前期比
総売上高	55,559		59,000		3,440	106.2%
売上高	46,928	100.0%	50,000	100.0%	3,071	106.5%
営業利益	2,394	5.1%	2,600	5.2%	206	108.6%
経常利益	2,310	4.9%	2,500	5.0%	189	108.2%
親会社株主に帰属する 当期純利益	837	1.8%	1,000	2.0%	163	119.4%

計画の前提となる既存店前年比

計画	売上高			客数			客単価		
	上半期	下半期	通期	上半期	下半期	通期	上半期	下半期	通期
リンガーハット	100.8%	101.5%	101.1%	98.8%	101.0%	99.9%	101.9%	100.5%	101.2%
濱かつ	100.3%	102.8%	101.5%	99.4%	101.9%	100.6%	100.9%	100.9%	100.9%
全店	100.7%	101.8%	101.2%	98.9%	101.1%	100.0%	101.7%	100.7%	101.2%

前年実績	売上高			客数			客単価		
	上半期	下半期	通期	上半期	下半期	通期	上半期	下半期	通期
リンガーハット	100.0%	98.8%	99.4%	99.1%	96.8%	98.0%	100.9%	102.1%	101.5%
濱かつ	100.2%	97.3%	98.8%	98.7%	94.8%	96.8%	101.6%	102.6%	102.1%
全店	100.1%	98.5%	99.3%	99.1%	96.5%	97.8%	101.1%	102.1%	101.6%

2020年2月期 出店計画

(単位:店舗)

	区分	前期実績	上半期	下半期	通期
リンガーハット	直営	43	15	9	24
	FC	7	4	4	8
	海外	4	4	0	4
	小計	54	23	13	36
濱かつ	直営	8	1	0	1
	FC	0	0	0	0
	海外	0	0	0	0
	小計	8	1	0	1
計	直営	51	16	9	25
	FC	7	4	4	8
	海外	4	4	0	4
	小計	62	24	13	37

- 第1四半期に、国内11店舗(直営9店、FC2店)、海外1店舗を出店した。

Data File

2020年2月期 第1四半期

- 目次
1. 純既存店売上高・客数・客単価の前期比の推移
 2. 出店形態別店の店舗数の推移(全店)
 3. 出店形態別店の店舗数の推移(リンガーハット)
 4. 出店形態別店の店舗数の推移(浜勝・卓袱浜勝)
 5. 設備投資の推移

1. 純既存店売上高・客数・客単価の前期比推移

売上高

		3月	4月	5月	6月	7月	8月	9月	10月	11月	12月	1月	2月	累計
リガ-ハット	19年2月期	103.3	102.8	95.5	99.3	97.6	101.2	103.5	98.1	98.7	100.5	99.1	92.7	99.4
	20年2月期	96.6	94.2	95.9	101.5									
濱かつ	19年2月期	103.6	101.2	99.4	101.3	97.1	99.1	102.4	96.0	95.1	95.5	97.8	97.6	98.8
	20年2月期	98.1	97.4	95.2	100.3									
卓袱浜勝	19年2月期	0.0	215.2	84.7	108.7	100.0	91.3	111.0	94.2	103.9	91.7	102.3	111.9	114.2
	20年2月期	88.8	101.4	100.2	102.5									
全社	19年2月期	103.8	102.7	96.3	99.7	97.5	100.6	103.3	97.6	97.9	99.3	98.8	93.8	99.3
	20年2月期	96.9	94.9	95.7	101.2									

客数

		3月	4月	5月	6月	7月	8月	9月	10月	11月	12月	1月	2月	累計
リガ-ハット	19年2月期	101.9	100.6	95.6	99.2	97.6	99.7	100.7	97.4	96.9	97.8	96.9	91.0	98.0
	20年2月期	94.0	92.8	93.7	99.8									
濱かつ	19年2月期	100.8	99.5	98.7	100.5	95.8	97.3	98.6	93.4	93.2	93.3	95.2	95.5	96.8
	20年2月期	95.2	94.4	92.3	96.4									
卓袱浜勝	19年2月期	0.0	203.0	79.1	104.4	99.8	87.8	106.0	97.4	102.1	93.9	104.6	108.2	112.1
	20年2月期	91.2	99.6	95.4	96.7									
全社	19年2月期	101.8	100.5	96.1	99.4	97.3	99.3	100.4	96.7	96.3	97.1	96.6	91.7	97.8
	20年2月期	94.1	93.0	93.5	99.3									

客単価

		3月	4月	5月	6月	7月	8月	9月	10月	11月	12月	1月	2月	累計
リガ-ハット	19年2月期	101.4	102.2	99.9	100.1	100.1	101.4	102.8	100.7	101.9	102.8	102.3	101.8	101.5
	20年2月期	102.8	101.5	102.3	101.7									
濱かつ	19年2月期	102.9	101.7	100.7	100.8	101.4	101.9	103.8	102.8	102.0	102.4	102.7	102.2	102.1
	20年2月期	103.1	103.2	103.2	104.0									
卓袱浜勝	19年2月期	0.0	106.0	107.1	104.2	100.2	104.0	104.7	96.7	101.8	97.7	97.9	103.4	101.9
	20年2月期	97.4	101.8	105.0	106.0									
全社	19年2月期	102.0	102.2	100.2	100.4	100.2	101.3	102.9	100.9	101.7	102.3	102.3	102.3	101.6
	20年2月期	102.9	102.0	102.4	102.0									

2. 出店形態別の店舗数の推移(全店)

出店形態別の状況 (FC店含む)

出店形態	2015.2期			2016.2期			2017.2期			2018.2期			2019.2期			2019.5期		
	増加	減少	期末	増加	減少	期末	増加	減少	期末	増加	減少	期末	増加	減少	期末	増加	減少	期末
九州・中国・四国地区																		
ロードサイド(郊外型)		9	203		4	199		4	195	2	11	186		5	181			181
SC内フードコート等	10		72	5	1	76	13	1	88	4		92	9	3	98	3		101
ビルイン(都心型)	1		12		2	10	1		11			11	2	1	12			12
九州・中国・四国地区	11	9	287	5	7	285	14	5	294	6	11	289	11	9	291	3	0	294
関東・東海地区																		
ロードサイド(郊外型)	1	11	105	1	11	95	2	1	96		8	88		4	84			84
SC内フードコート等	22	1	125	17	2	140	19	3	156	15	5	166	23	6	183	5	2	186
ビルイン(都心型)	2	1	56	4	1	59	3	3	59	5	3	61	7	4	64			64
関東・東海地区	25	13	286	22	14	294	24	7	311	20	16	315	30	14	331	5	2	334
関西・中京地区																		
ロードサイド(郊外型)	1		25			25		1	24		1	23	1	1	23			23
SC内フードコート等	12		49	16		65	13	2	76	13	1	88	8	2	94	3	1	96
ビルイン(都心型)			4	1		5	1		6			6	2		8			8
関西・中京地区	13	0	78	17	0	95	14	3	106	13	2	117	11	3	125	3	1	127
東北・北海道地区																		
ロードサイド(郊外型)	1	1	1			1			1			1			1			1
SC内フードコート等	3		19	6		25	6		31	1	3	29	6	2	33			33
ビルイン(都心型)			0			0			0			0			0			0
東北・北海道地区	4	1	20	6	0	26	6	0	32	1	3	30	6	2	34	0	0	34
海外																		
ロードサイド(郊外型)			1			1			1			1			1			1
SC内フードコート等	2	4	4	5		9	1		10	4	3	11	1	2	10	1		11
ビルイン(都心型)	1	1	2		1	1			1	2		3	3		6			6
海外	3	5	7	5	1	11	1	0	12	6	3	15	4	2	17	1	0	18
合計																		
ロードサイド(郊外型)	3	21	335	1	15	321	2	6	317	2	20	299	1	10	290	0	0	290
SC内フードコート等	49	5	269	49	3	315	52	6	361	37	12	386	47	15	418	12	3	427
ビルイン(都心型)	4	2	74	5	4	75	5	3	77	7	3	81	14	5	90	0	0	90
合計	56	28	678	55	22	711	59	15	755	46	35	766	62	30	798	12	3	807
うち直営店舗数			475			505			541			544			576			585
うちFC店舗数			203			206			214			222			222			222

3. 出店形態別の店舗数の推移 (リンガーハット・SOBAYA)

出店形態別の状況 (FC店含む)

出店形態	2015.2期			2016.2期			2017.2期			2018.2期			2019.2期			2019.5期		
	増加	減少	期末	増加	減少	期末	増加	減少	期末	増加	減少	期末	増加	減少	期末	増加	減少	期末
九州・中国・四国地区																		
ロードサイド(郊外型)		8	132		3	129		3	126	2	10	118		5	113			113
SC内フードコート等	9		56	5	1	60	13	1	72	4		76	6	1	81	3		84
ビルイン(都心型)	1		9		2	7	1		8			8	2		10			10
合計	10	8	197	5	6	196	14	4	206	6	10	202	8	6	204	3	0	207
関東・東海地区																		
ロードサイド(郊外型)	1	11	102		10	92	1	1	92		8	84		4	80			80
SC内フードコート等	19		115	17	2	130	18	3	145	14	3	156	18	2	172	4	2	174
ビルイン(都心型)	2	1	54	2		56	3	2	57	4	3	58	6	4	60			60
合計	22	12	271	19	12	278	22	6	294	18	14	298	24	10	312	4	2	314
関西・中京地区																		
ロードサイド(郊外型)	1		25			25		1	24		1	23	1	1	23			23
SC内フードコート等	12		47	15		62	13	2	73	13	1	85	8	2	91	3	1	93
ビルイン(都心型)			4	1		5	1		6			6	2		8			8
合計	13	0	76	16	0	92	14	3	103	13	2	114	11	3	122	3	1	124
北陸・東北・北海道地区																		
ロードサイド(郊外型)	1	1	1			1			1			1			1			1
SC内フードコート等	3		19	5		24	6		30	1	2	29	6	2	33			33
ビルイン(都心型)			0			0			0			0			0			0
合計	4	1	20	5	0	25	6	0	31	1	2	30	6	2	34	0	0	34
海外																		
ロードサイド(郊外型)			1			1			1			1			1			1
SC内フードコート等	1	4	3	4		7	1		8	3	3	8	1	2	7	1		8
ビルイン(都心型)	1	1	2		1	1			1	2		3	3		6			6
合計	2	5	6	4	1	9	1	0	10	5	3	12	4	2	14	1	0	15
合計	3	20	261	0	13	248	1	5	244	2	19	227	1	10	218	0	0	218
SC内フードコート等	44	4	240	46	3	283	51	6	328	35	9	354	39	9	384	11	3	392
ビルイン(都心型)	4	2	69	3	3	69	5	2	72	6	3	75	13	4	84	0	0	84
合計	51	26	570	49	19	600	57	13	644	43	31	656	53	23	686	11	3	694
うち直営店舗数			386			412			448			452			482			490
うちFC店舗数			184			188			196			204			204			204

出店形態	2015.2期			2016.2期			2017.2期			2018.2期			2019.2期			2019.5期		
	増加	減少	期末	増加	減少	期末	増加	減少	期末	増加	減少	期末	増加	減少	期末	増加	減少	期末
その他(SOBAYA・EVERYBOWL)										2		2	1	2	1			1

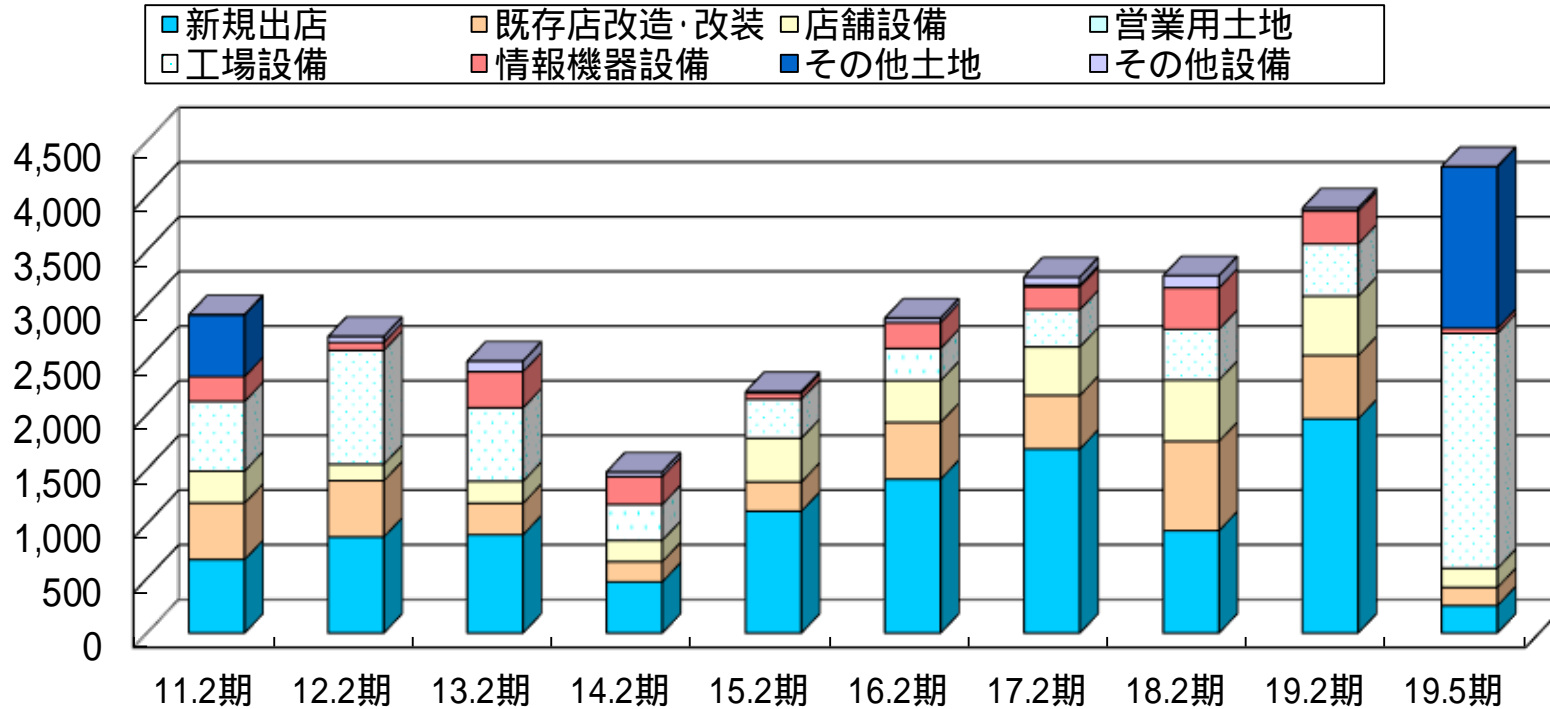
4. 出店形態別の店舗数の推移 (濱かつ・卓袱浜勝・とんかつ大學)

出店形態別の状況 (FC店含む)

出店形態	2015.2期			2016.2期			2017.2期			2018.2期			2019.2期			2019.5期		
	増加	減少	期末	増加	減少	期末	増加	減少	期末	増加	減少	期末	増加	減少	期末	増加	減少	期末
九州・中国・四国地区		1	61		1	60		1	59		1	58			58			58
ロードサイド(郊外型)																		
SC内フードコート等	1		15			15			15			15	2	1	16			16
ビルイン(都心型)			3			3			3			3		1	2			2
九州・中国・四国地区	1	1	79	0	1	78	0	1	77	0	1	76	2	2	76	0	0	76
ロードサイド(郊外型)			3	1	1	3	1		4			4			4			4
SC内フードコート等	3	1	10			10	1		11		2	9		3	6			6
ビルイン(都心型)			2	2	1	3		1	2			2			2			2
関東・東海地区	3	1	15	3	2	16	2	1	17	0	2	15	0	3	12	0	0	12
ロードサイド(郊外型)			0			0			0			0			0			0
SC内フードコート等			2	1		3			3			3			3			3
ビルイン(都心型)			0			0			0			0			0			0
関西・中京地区	0	0	2	1	0	3	0	0	3	0	0	3	0	0	3	0	0	3
ロードサイド(郊外型)			0			0			0			0			0			0
SC内フードコート等			0	1		1			1		1	0			0			0
ビルイン(都心型)			0			0			0			0			0			0
北陸・東北・北海道地区	0	0	0	1	0	1	0	0	1	0	1	0	0	0	0	0	0	0
ロードサイド(郊外型)			0			0			0			0			0			0
SC内フードコート等	1		1	1		2			2			2			2			2
ビルイン(都心型)			0			0			0			0			0			0
海外	1	0	1	1	0	2	0	0	2	0	0	2	0	0	2	0	0	2
ロードサイド(郊外型)	0	1	73	1	2	72	1	1	72	0	1	71	0	0	71	0	0	71
SC内フードコート等	5	1	29	3	0	32	1	0	33	0	3	30	2	4	28	0	0	28
ビルイン(都心型)	0	0	5	2	1	6	0	1	5	0	0	5	0	1	4	0	0	4
合計	5	2	107	6	3	110	2	2	110	0	4	106	2	5	103	0	0	103
うち直営店舗数			88			92			92			88			85			85
うちFC店舗数			19			18			18			18			18			18

出店形態	2015.2期			2016.2期			2017.2期			2018.2期			2019.2期			2019.5期		
	増加	減少	期末	増加	減少	期末	増加	減少	期末	増加	減少	期末	増加	減少	期末	増加	減少	期末
その他(卓袱浜勝、とんかつ大學)			1			1			1	1		2	6		8	1		9

5. 設備投資の推移



単位: 百万円

区分	11.2期	12.2期	13.2期	14.2期	15.2期	16.2期	17.2期	18.2期	19.2期	19.5期
新規出店	672	879	899	468	1,115	1,407	1,683	936	1,960	251
既存店改造・改装	517	515	288	185	267	519	490	817	579	166
店舗設備	292	149	201	195	400	382	444	560	543	176
営業用土地	-	-	-	-	-	-	-	-	-	-
工場設備	637	1,043	672	329	356	294	340	465	478	2,149
情報機器設備	227	73	330	254	56	235	209	379	300	46
その他土地	563	-	0	0	0	0	16	0	1	1,477
その他設備	3	53	96	42	14	42	73	111	27	2
設備投資計	2,912	2,712	2,486	1,472	2,208	2,880	3,256	3,268	3,887	4,267
減価償却費	921	833	1,075	1,216	1,246	1,339	1,448	1,521	1,634	425



本資料に掲載されている業績の見通し等将来に関する情報は、現在入手可能な情報に基づいて当社経営陣が合理的と判断したものです。実際の業績は市場動向、経済情勢など様々な要因の変化により大きく異なる可能性がありますことをご承知おきください。

本資料に関する問い合わせは下記にお願いいたします。

TEL 03-5745-8611 経営管理チーム 経営企画・IR担当