



TSI HOLDINGS



2019-030

2019年10月3日

各 位

会 社 名 株式会社TSIホールディングス  
代 表 者 名 代表取締役社長 上田谷真一  
(東証第一部 コード番号 3608)  
問 合 せ 先 管理本部 広報室長 山田 耕平  
T E L 03(6748)0002

**2020年2月期 第2四半期 決算説明会資料**

株式会社TSIホールディングスは、このたび、10月3日付で「2020年2月期 第2四半期 決算説明会資料」を開示しましたのでお知らせいたします。

詳細につきましては、添付の資料をご参照ください。

以 上



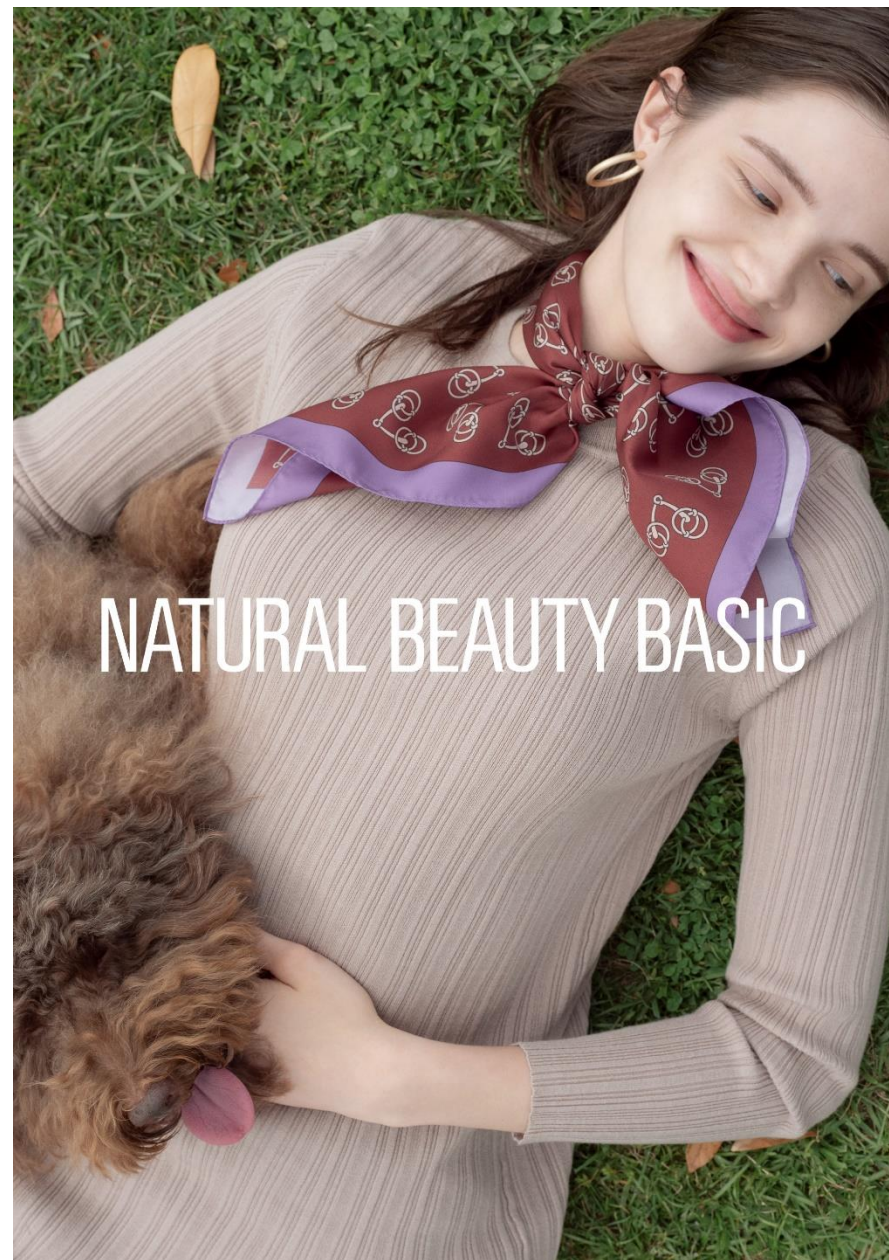
TSI HOLDINGS

# 2020年2月期 第2四半期 決算説明会

2019.10.3



# I 2020年2月期 第2四半期 決算概況



# 損益の概況

	2019.2期 第2四半期		2020.2期 第2四半期			
	実績 (百万円)	構成比 (%)	実績 (百万円)	構成比 (%)	前期差 (百万円)	前期比 (%)
売上高	75,194	100.0	81,847	100.0	6,652	108.8
売上総利益	40,503	53.9	43,908	53.6	3,405	108.4
販管費	40,689	54.1	44,072	53.8	3,383	108.3
販管費 (のれん償却費・減価償却費 除)	38,425	51.1	41,426	50.6	3,000	107.8
のれん償却費	408	0.5	581	0.7	173	142.5
減価償却費	1,855	2.5	2,065	2.5	209	111.3
営業利益	▲186	-0.2	▲164	-0.2	22	-
経常利益	713	0.9	769	0.9	55	107.8
特別利益	109	0.1	1,894	2.3	1,784	1722.8
特別損失	383	0.5	372	0.5	▲10	97.3
税金等調整前四半期純利益	440	0.6	2,290	2.8	1,850	520.2
親会社株主に帰属する四半期純利益	▲362	-0.5	1,053	1.3	1,415	-
EBITDA ※	2,077	2.8	2,482	3.0	404	119.5

※EBITDA = 営業利益 + のれん償却費 + 減価償却費

# ブランドの概況

	2019.2期 第2四半期			2020.2期 第2四半期			前期比	
	売上高 (百万円)	構成比 (%)	売上総利益率 (%)	売上高 (百万円)	構成比 (%)	売上総利益率 (%)	売上高 (%)	売上総利益率 (pt)
1. nano・universe	11,453	15.2	47.9	12,130	14.8	45.1	105.9	▲2.8pt
2. NATURAL BEAUTY BASIC	8,083	10.7	58.2	7,889	9.6	59.0	97.6	+0.8pt
3. MARGARET HOWELL	7,002	9.3	58.7	6,887	8.4	57.5	98.4	▲1.2pt
4. PEARLY GATES	5,825	7.7	51.4	6,270	7.7	51.2	107.6	▲0.2pt
5. AVIREX ※1	-	-	-	3,764	4.6	61.4	-	-
6. ROSE BUD	3,526	4.7	46.4	3,108	3.8	49.5	88.1	+3.1pt
7. STUSSY	2,730	3.6	70.3	2,520	3.1	70.7	92.3	+0.4pt
8. HUMAN WOMAN	2,456	3.3	56.3	2,382	2.9	55.7	97.0	▲0.6pt
9. UNDEFEATED	1,687	2.2	43.6	2,305	2.8	44.6	136.6	+1.0pt
10. HUF	2,316	3.1	49.7	2,022	2.5	51.4	87.3	+1.7pt
TOP10 計	45,082	60.0	53.5	49,281	60.2	53.4	109.3	▲0.1pt
その他 計	25,915	34.5	56.1	32,429	39.6	54.2	125.1	▲1.9pt
継続ブランド 計	70,997	94.4	54.5	81,711	99.8	53.7	115.1	▲0.7pt
廃止ブランド 等	4,197	5.6	43.9	136	0.2	5.0	3.2	▲38.9pt
合計	75,194	100.0	53.9	81,847	100.0	53.6	108.8	▲0.3pt

※1 株式会社上野商会の株式取得日は2018年10月26日ですが、みなし取得日を2018年11月30日としております。

そのため、前期末の数値は連結対象外となっております。

### Ⅲ 補足資料





# 国内 既存店・全店売上高の推移

2019.2期 第2四半期

全店: 98.2%

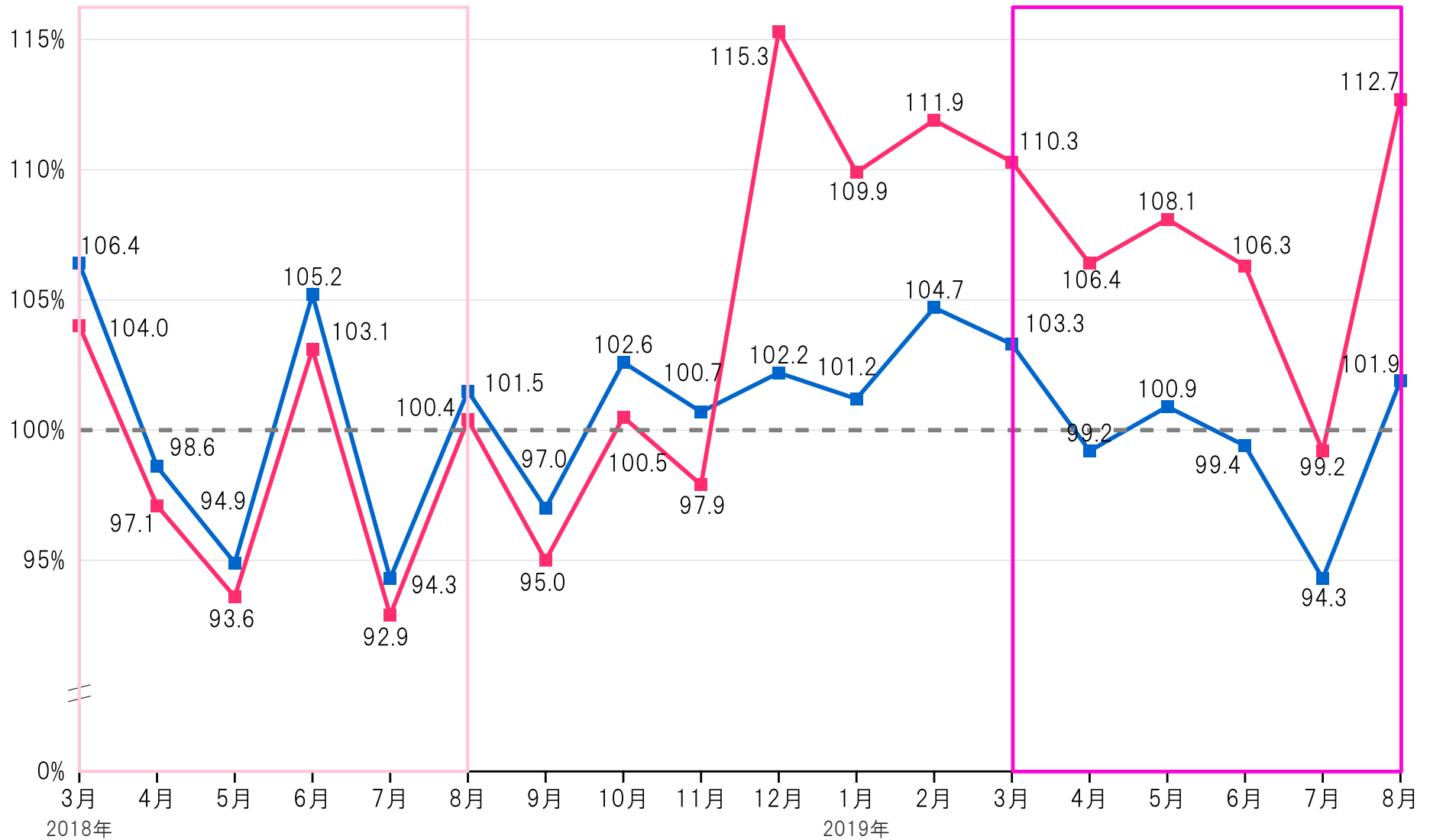
既存店: 99.8%

2020.2期 第2四半期

全店: 106.9%

既存店: 99.7%

全店 既存店



# 販路別売上高

	2019.2期 第2四半期		2020.2期 第2四半期			
	実績 (百万円)	構成比 (%)	実績 (百万円)	前期比 (%)	構成比 (%)	構成比前期差 (pt)
百貨店	12,331	16.4	10,841	87.9	13.2	▲3.2pt
非百貨店 <sup>※1</sup>	36,709	48.8	41,968	114.3	51.3	+2.5pt
EC(E-Commerce)	14,112	18.8	16,441	116.5	20.1	+1.3pt
海外	4,810	6.4	3,527	73.3	4.3	▲2.1pt
その他 <sup>※2</sup>	7,230	9.6	9,068	125.4	11.1	+1.5pt
合計	75,194	100.0	81,847	108.8	100.0	-

※1 非百貨店：ファッションビル、駅ビル、路面店、アウトレット等

※2 その他：卸や社販等のその他アパレル事業、グループ会社の非アパレル事業等



# 店舗数の状況

		2019.2期 第2四半期末 ※1	2019.2期 期末	出店	退店 ※2	2020.2期 第2四半期末
国内	店舗数	1,019	1,021	+28	▲38	1,011
	前期末差	▲54	▲99			▲10
海外	店舗数	159	143	+7	▲71	79
	前期末差	▲8	▲10			▲64
合計	店舗数	1,178	1,164	+35	▲109	1,090
	前期末差	▲62	▲109			▲74

※1 2019.2期 第2四半期末の前期末差は、2019.2期 第1四半期末との比較

※2 北京子苞米時装有限公司の持分譲渡に伴う2020年2月期第1四半期末の店舗数(50店舗)を退店に含んでおります。

## 留意事項

本資料に記載されている将来に関する記述は、本資料の日付において当社が入手している情報及び合理的であると判断する一定の前提に基づくものであり、実際の業績等は今後の様々な要因によって大きく異なる可能性があります。