

2020年3月期 第2四半期決算説明資料

FINANCIAL INFORMATION

FOR THE SIX-MONTH PERIOD ENDED SEPTEMBER 30, 2019



アクシアル リテイリング株式会社

コード番号 8255 東証第一部

# 目次

## CONTENTS

### ■2020年3月期 第2四半期決算概要

Summary of Selected Financial Data for the Six-Month Period Ended September 30, 2019

#### I.連結決算

##### Consolidated Financial Results

1. 業績概況		
Business Results	-----	1
2. 主要財務指標		
Major Financial Indicators	-----	1
3. グループ別損益計算書		
Income Statements by Groups	-----	2
4. 販売費及び一般管理費の内訳		
Selling, General and Administrative Expenses	-----	3
5. 従業員の状況		
Employees	-----	3
6. キャッシュ・フローの状況		
Cash Flow	-----	4
7. 借入金及び金融収支の状況		
Debts Outstanding and Interest Income and Expenses	-----	5

#### II.スーパーマーケット事業

##### Supermarket Business

1. 業績推移		
Sales Performance	-----	6
2. 売上高の状況		
In-Store Sales Volumes	-----	7
3. 都道府県別店舗の状況		
Number of Stores by Prefectures	-----	11
4. 稼働状況		
Hours of Operation	-----	12
5. 出店・退店状況		
Store Openings and Closures	-----	13

# 2020年3月期 第2四半期決算概要

## SUMMARY OF SELECTED FINANCIAL DATA

For the Six-Month Period Ended September 30, 2019

### I. 連結決算 Consolidated Financial Results

#### 1. 業績概況 Business Results

(百万円 Millions of yen) Full-year estimates

	2017/9	前年 同期比 YoY (%)	2018/9	前年 同期比 YoY (%)	2019/9	前年 同期比 YoY (%)	2020/3 予測 (Est.)	前年 同期比 YoY (%)
売上高 Net sales	115,790	101.8	118,405	102.3	118,664	100.2	237,000	100.7
営業利益 Operating income	4,364	90.8	4,664	106.9	4,566	97.9	8,400	88.2
経常利益 Ordinary income	4,426	90.8	4,741	107.1	4,696	99.1	8,500	87.6
親会社株主に帰属する四半期純利益 Profit attributable to owners of parent	2,901	90.5	3,120	107.5	3,110	99.7	5,600	87.1
総資産 Total assets	96,820	102.3	101,300	104.6	99,800	98.5	—	—
純資産 Total equity	51,719	108.4	56,485	109.2	59,562	105.4	—	—
一株当たり当期純利益(円 銭 Yen) Basic earnings per share	124.31	90.5	133.68	107.5	134.46	100.6	242.09	94.2
一株当たり純資産(円 銭 Yen) Net assets per share	2,215.69	108.4	2,419.86	109.2	2,584.92	106.8	—	—

#### 2. 主要財務指標 Major Financial Indicators

(百万円 Millions of yen)

	2017/9	増減 Change	2018/9	増減 Change	2019/9	増減 Change
総資産利益率 (%) Return on total assets	6.0	-0.8	6.2	0.2	6.2	0.0
純資産利益率 (%) Return on shareholders' equity	11.4	-2.4	11.2	-0.2	10.5	-0.7
流動比率 (%) Current ratio	78.3	2.0	76.6	-1.7	78.9	2.3
固定比率 (%) Ratio of fixed assets to shareholders' equity	141.8	-9.3	137.6	-4.2	133.0	-4.6
自己資本比率 (%) Shareholders' equity ratio	53.4	3.0	55.8	2.4	59.7	3.9
総資産回転率 (回) Total asset turnover ratio (Times)	2.4	0.0	2.4	0.0	2.4	0.0
純資産回転率 (回) Shareholders' equity turnover ratio (Times)	4.6	-0.3	4.3	-0.3	4.0	-0.3
インタレスト・カバレッジ・レシオ* (倍) Interest coverage ratio (Times)	186.1	76.1	175.7	-10.4	176.9	1.2

\* インタレスト・カバレッジ・レシオ=(営業活動によるキャッシュフロー)÷(利息の支払額)

Interest coverage ratio =(Net cash provided by operating activities) ÷ (Interest paid)

### 3.グループ別損益計算書 Income Statements by Groups

(百万円 Millions of yen)

(百万円 Millions of yen)

	原信ナルス HARASHIN NARUS			
	2018/9	2019/9	増減 Change	前年同期比 YoY(%)
売上高 Net sales	81,057	81,936	878	101.1
売上原価 Cost of sales	58,563	59,226	663	101.1
売上総利益 Gross profit	22,494	22,709	215	101.0
販売費及び一般管理費 Selling, general and administrative expenses	19,057	19,211	153	100.8
営業利益 Operating income	3,436	3,498	61	101.8
営業外収入 Non-operating income	100	154	54	153.9
営業外費用 Non-operating expenses	39	30	-8	79.0
経常利益 Ordinary income	3,497	3,621	123	103.5
特別利益 Extraordinary income	-	0	0	-
特別損失 Extraordinary losses	49	30	-18	61.4
税金等調整前四半期純利益 Income before income taxes	3,448	3,592	143	104.2
法人税等 Income taxes	1,103	1,143	39	103.6
四半期純利益 Profit	2,344	2,448	103	104.4

	フレッセイ FRESSAY			
	2018/9	2019/9	増減 Change	前年同期比 YoY(%)
	37,555	37,144	-410	98.9
	26,363	26,094	-268	99.0
	11,192	11,050	-142	98.7
	10,028	10,009	-19	99.8
	1,163	1,040	-123	89.4
	25	20	-4	80.9
	15	11	-3	73.7
	1,174	1,050	-124	89.4
	-	6	6	-
	51	18	-33	36.4
	1,122	1,038	-84	92.5
	368	342	-25	93.1
	754	695	-59	92.2

#### 4.販売費及び一般管理費の内訳 Selling, General and Administrative Expenses

(百万円 Millions of yen)

	2017/9			2018/9			2019/9		
	金額 Expenses	前年 同期比 YoY (%)	売上高比 % of total net sales	金額 Expenses	前年 同期比 YoY (%)	売上高比 % of total net sales	金額 Expenses	前年 同期比 YoY (%)	売上高比 % of total net sales
販促費 Sales promotion expenses	1,022	103.7	0.9	1,009	98.7	0.9	1,055	104.6	0.9
人件費 Personnel expenses	16,271	107.1	14.0	16,687	102.6	14.1	16,838	100.9	14.2
販売費 Selling expenses	2,165	127.7	1.8	2,375	109.7	2.0	2,294	96.6	1.9
店舗費 Store-related expenses	7,375	104.4	6.4	7,613	103.2	6.4	7,620	100.1	6.4
その他管理費 Other administrative expenses	1,252	103.1	1.1	1,283	102.5	1.1	1,295	100.9	1.1
合計 Total	28,088	107.4	24.2	28,969	103.1	24.5	29,104	100.5	24.5

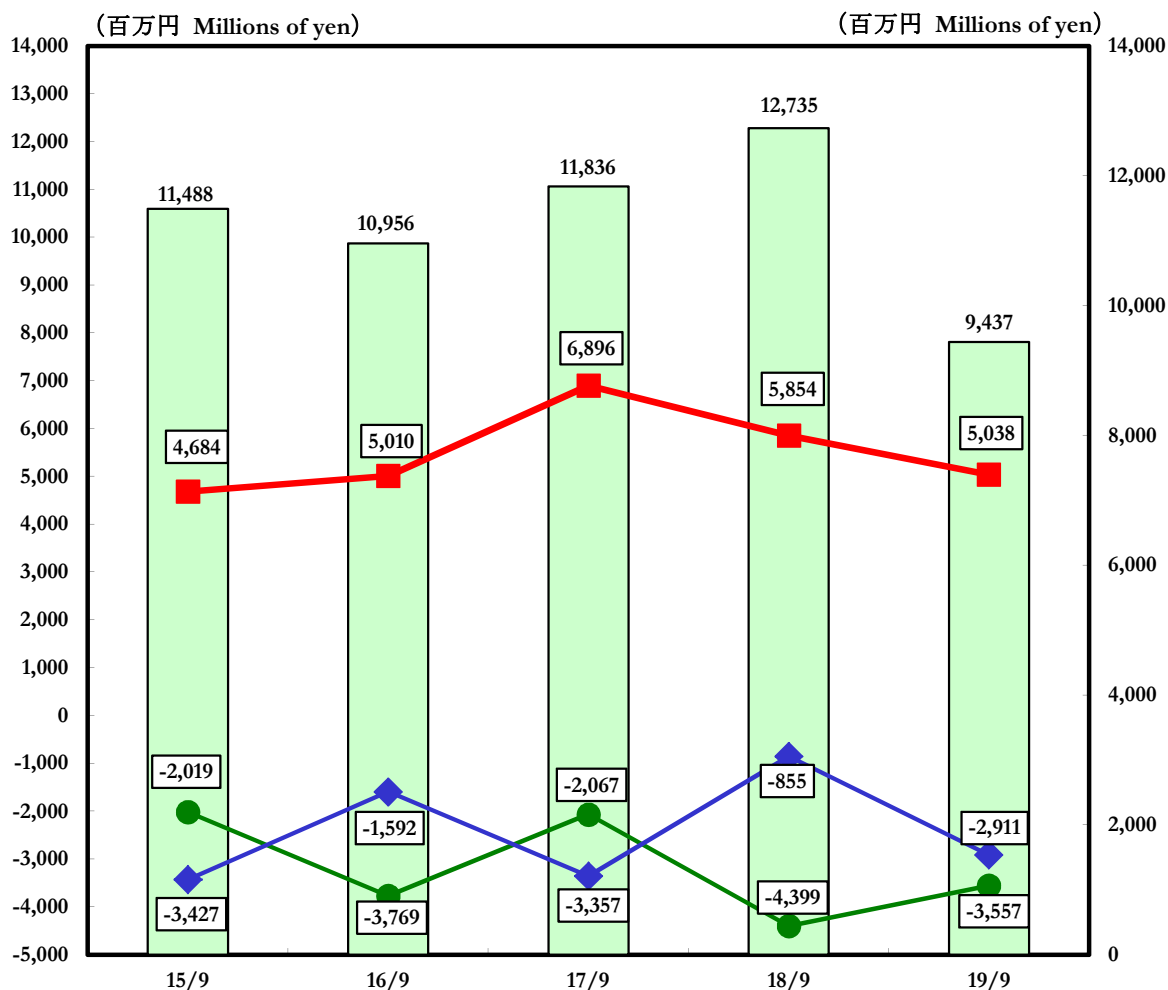
#### 5.従業員の状態 Employees

	2017/9	増減 Change	2018/9	増減 Change	2019/9	増減 Change
正社員 (人 Number of Employees) A Regular staff	2,469	17	2,543	74	2,573	30
パートナー社員 (人 Number of Employees) B Part-time staff	6,380	189	6,426	46	6,340	-86
パートナー比率 (%) B/(A+B) Ratio of part-time to total staff	72.1	0.5	71.6	-0.5	71.1	-0.5
労働分配率 (%) Personnel expenses/Gross profit	50.1	1.0	49.6	-0.5	50.0	0.4

パートナー社員は月200時間換算による期中平均人員

$$\text{Number of part-time staff} = \frac{\text{Total monthly working hours of part-time staff}}{200 \text{ (hours)} \times 6 \text{ (months)}}$$

6. キャッシュ・フローの状況 Cash Flow



現金及び現金同等物の四半期末残高  
Cash and Cash Equivalents at End of Period

営業活動によるキャッシュ・フロー  
Net Cash Provided by Operating Activities

投資活動によるキャッシュ・フロー  
Net Cash Used in Investing Activities

財務活動によるキャッシュ・フロー  
Net Cash Provided by (Used in) Financing Activities

	15/9	16/9	17/9	18/9	19/9
営業活動によるキャッシュ・フロー Net Cash Provided by Operating Activities	4,684	5,010	6,896	5,854	5,038
投資活動によるキャッシュ・フロー Net Cash Used in Investing Activities	-2,019	-3,769	-2,067	-4,399	-3,557
財務活動によるキャッシュ・フロー Net Cash Provided by (Used in) Financing Activities	-3,427	-1,592	-3,357	-855	-2,911
現金及び現金同等物の四半期末残高 Cash and Cash Equivalents at End of Period	11,448	10,956	11,836	12,735	9,437

## 7.借入金及び金融収支の状況

## Debt Outstanding and Interest Income and Expenses

## (1)借入金の状況 Debt Outstanding

(百万円 Millions of yen)

	2017/9	増減 Change	2018/9	増減 Change	2019/9	増減 Change
短期借入金 Short-term loans	1,000	1,000	2,800	1,800	—	-2,800
長期借入金 Long-term loans	3,163	-4,524	1,071	-2,092	108	-962
リース債務 Lease obligations	3,755	-250	3,323	-452	3,511	188
計 Subtotal	7,938	-3,774	7,194	-744	3,619	-3,574
社債 Bonds outstanding						
無担保社債 Domestic issue of unsecured bonds	—	—	—	—	—	—
計 Subtotal	—	—	—	—	—	—
合計 Total	7,938	-3,774	7,194	-744	3,619	-3,574

## (2)金融収支の状況 Interest Income and Expenses

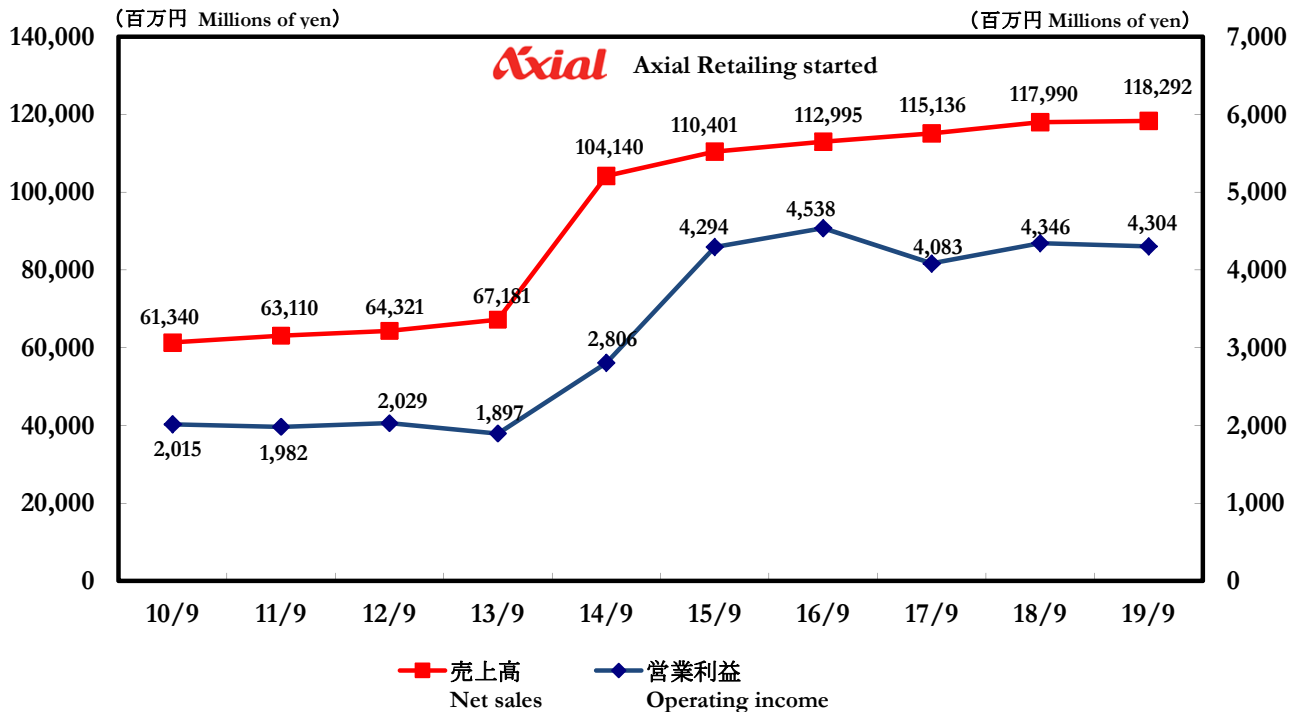
(百万円 Millions of yen)

	2017/9	前年同期比 YoY(%)	2018/9	前年同期比 YoY(%)	2019/9	前年同期比 YoY(%)
受取利息 Interest income	30	94.2	28	91.6	27	96.7
受取配当金 Dividend income	29	111.1	35	121.0	35	98.9
合計 Total	60	101.8	63	106.0	62	98.0
借入金利息 Interest expenses	44	83.5	39	87.6	34	87.2
社債利息 Bond interest paid	—	—	—	—	—	—
合計 Total	44	83.5	39	87.6	34	87.2
金融収支 Net interest expenses	15		24		28	
改善額 Change	9		9		3	

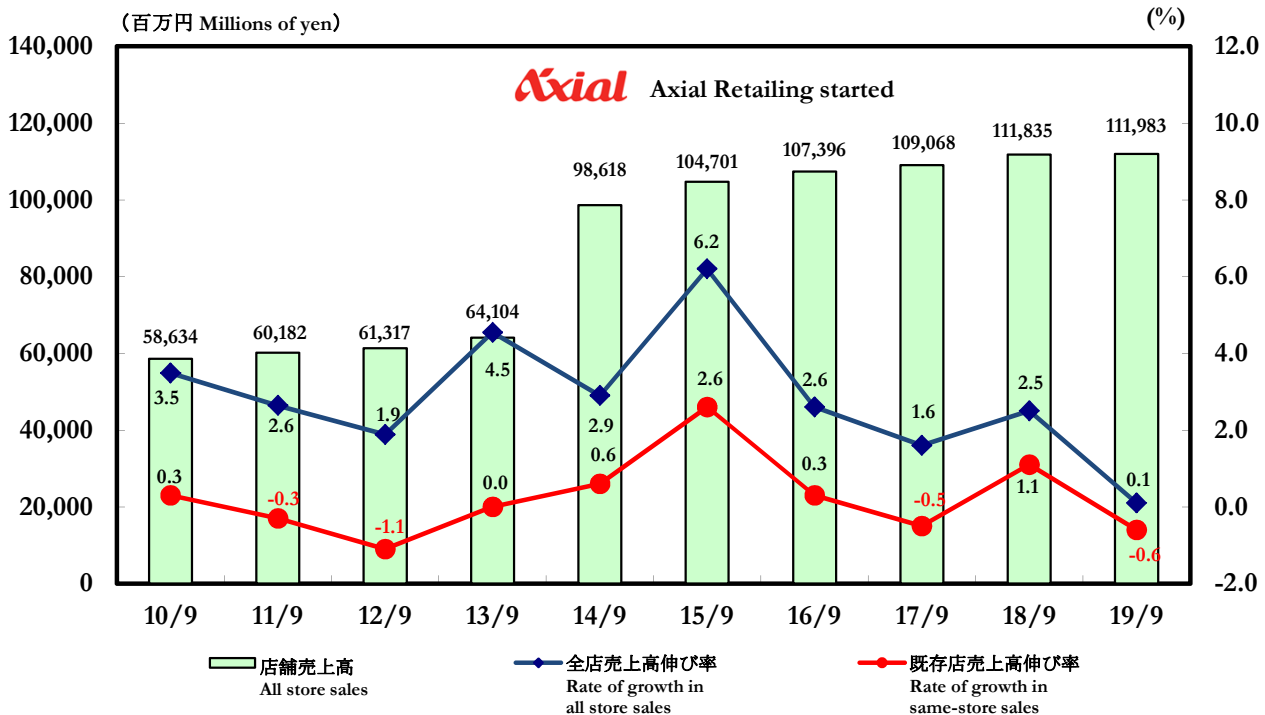
## Ⅱ.スーパーマーケット事業 Supermarket Business

### 1.業績推移 Sales Performance

#### (1)売上高、営業利益の推移 Net Sales and Operating Income Performance



#### (2)店舗売上高伸び率の推移 Rate of Growth in Store Sales





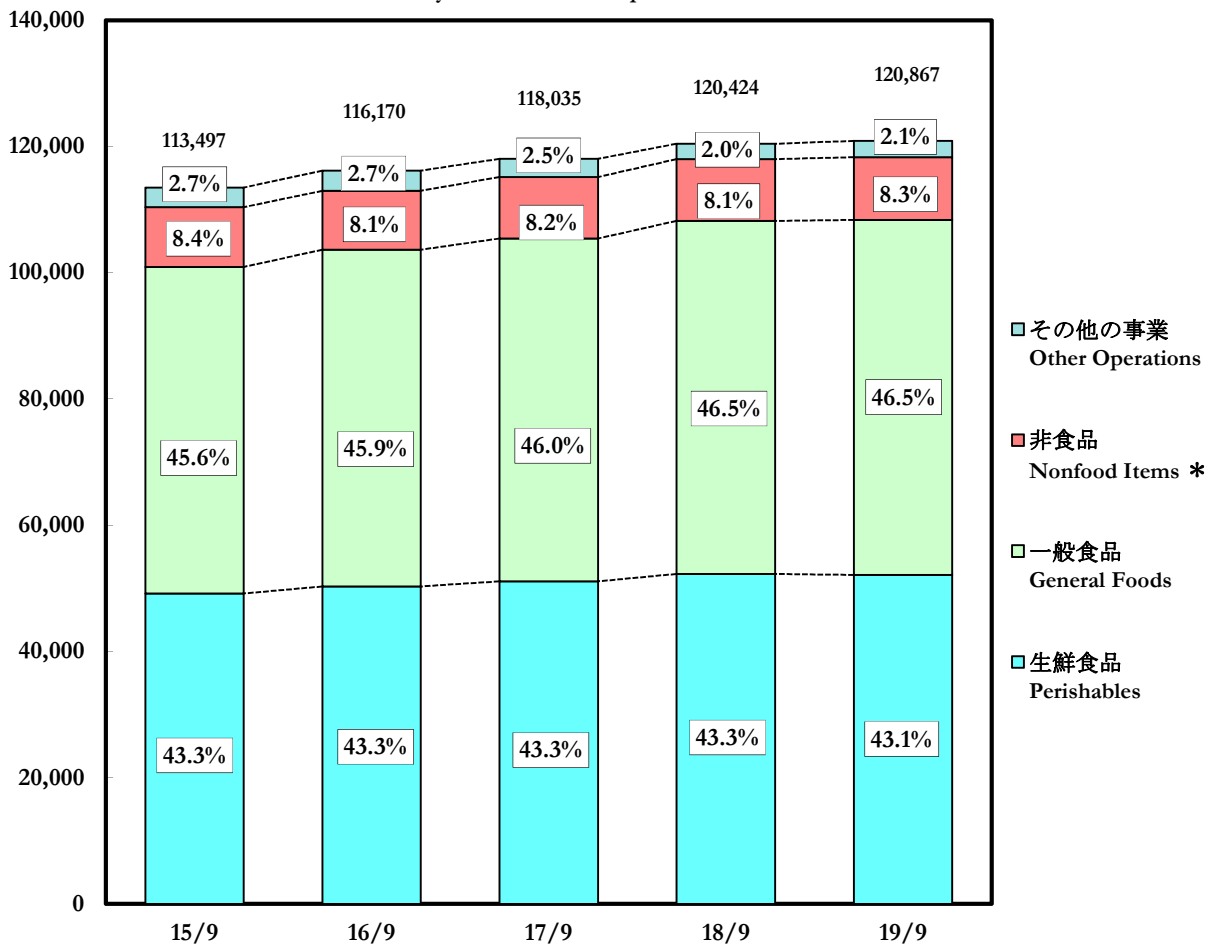
2.売上高の状況 In-Store Sales Volumes

(1) 分類別売上高 Net In-Store Sales by Product Category

(百万円 Millions of yen)

	2017/9			2018/9			2019/9		
	売上高 Sales	前年 同期比 YoY (%)	構成比 % of all store sales	売上高 Sales	前年 同期比 YoY (%)	構成比 % of all store sales	売上高 Sales	前年 同期比 YoY (%)	構成比 % of all store sales
生鮮食品 計 Perishables - total	51,075	101.5	43.3	52,259	102.3	43.4	52,121	99.7	43.1
一般食品 計 General Foods - total	54,341	101.9	46.0	55,970	103.0	46.5	56,216	100.4	46.5
住居 Sundries	3,845	97.2	3.3	3,814	99.2	3.2	3,807	99.8	3.1
衣料品 Clothing	67	91.9	0.0	63	94.1	(0.0)	60	95.7	-0.1
その他 Other Merchandise	5,805	108.7	4.9	5,885	101.3	4.9	6,088	103.4	5.0
スーパーマーケット事業計 Supermarkets - total	115,136	101.9	97.5	117,991	102.5	98.0	118,292	100.3	97.9
その他の事業 Other Operations	2,898	91.3	2.5	2,433	84.0	2.0	2,575	105.8	2.1
合計 Total	118,035	101.6	100.0	120,424	102.0	100.0	120,867	100.4	100.0

(売上 Sales : 百万円 Millions of yen 構成比 Composition ratio : %)

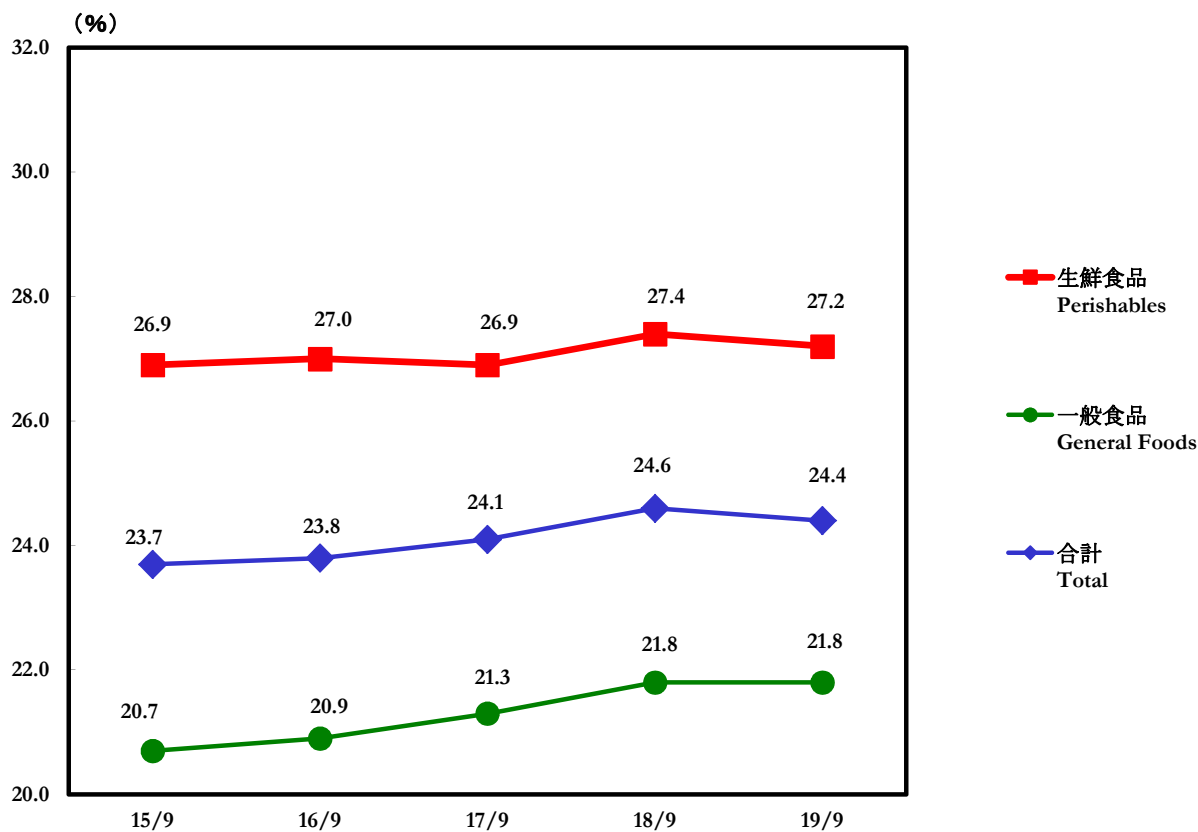


\* 非食品には住居・衣料・その他を含んでおります。

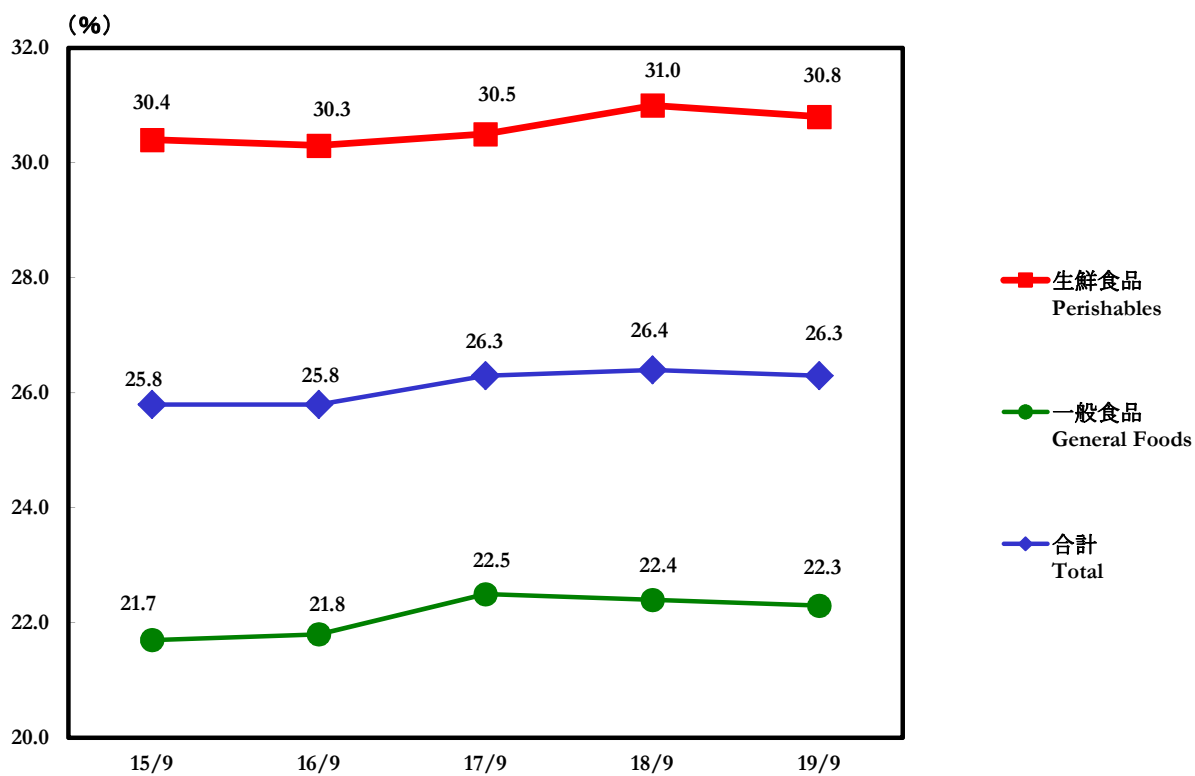
\* Nonfood items include sundries, clothing and other merchandise.

(2)主要商品別店舗荒利益率 Store Gross Profit Margin by Main Product Category

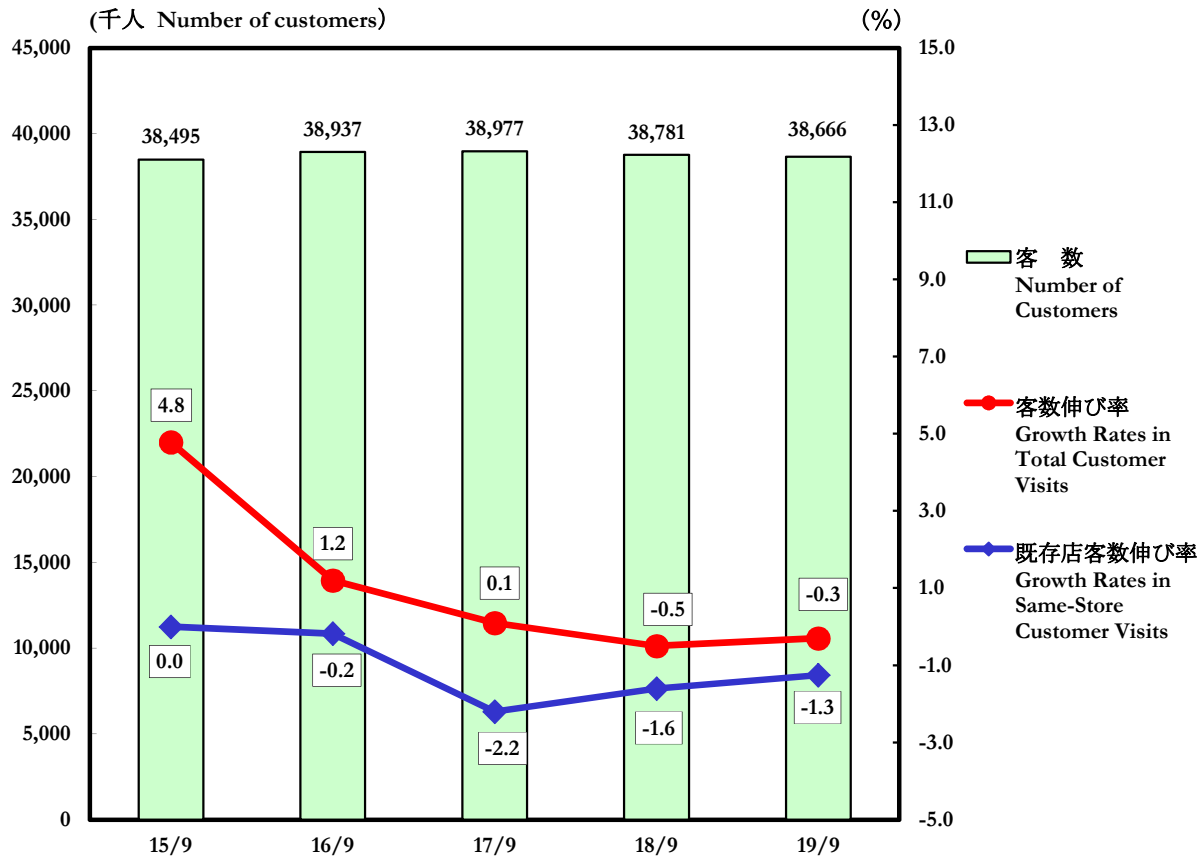
原信ナルス HARASHIN NARUS



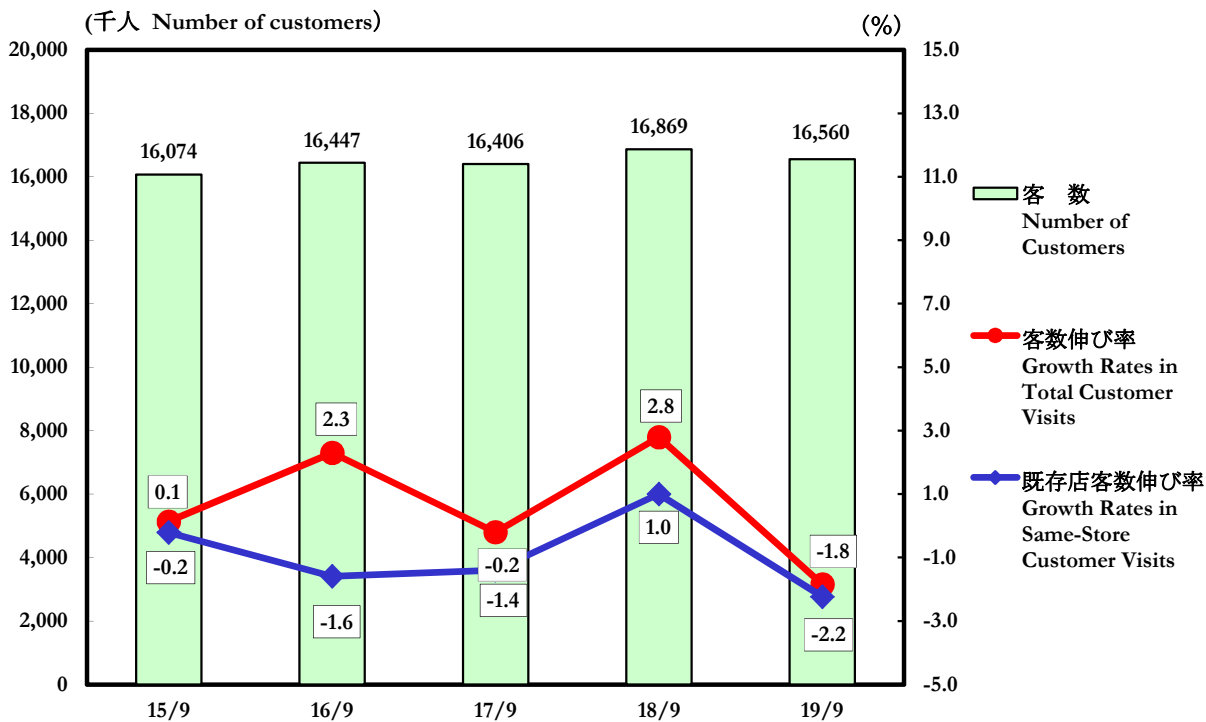
フレッセイ FRESSAY



(3)客数伸び率の推移 Total Customer Visits  
原信ナルス HARASHIN NARUS

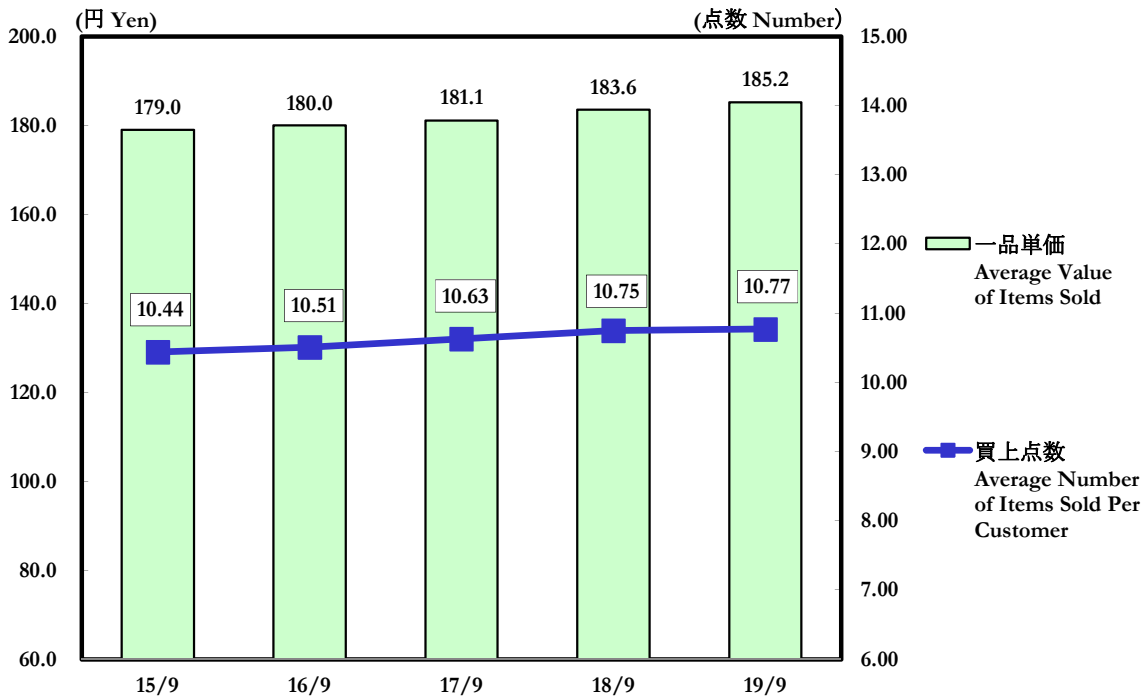


フレッセイ FRESSAY

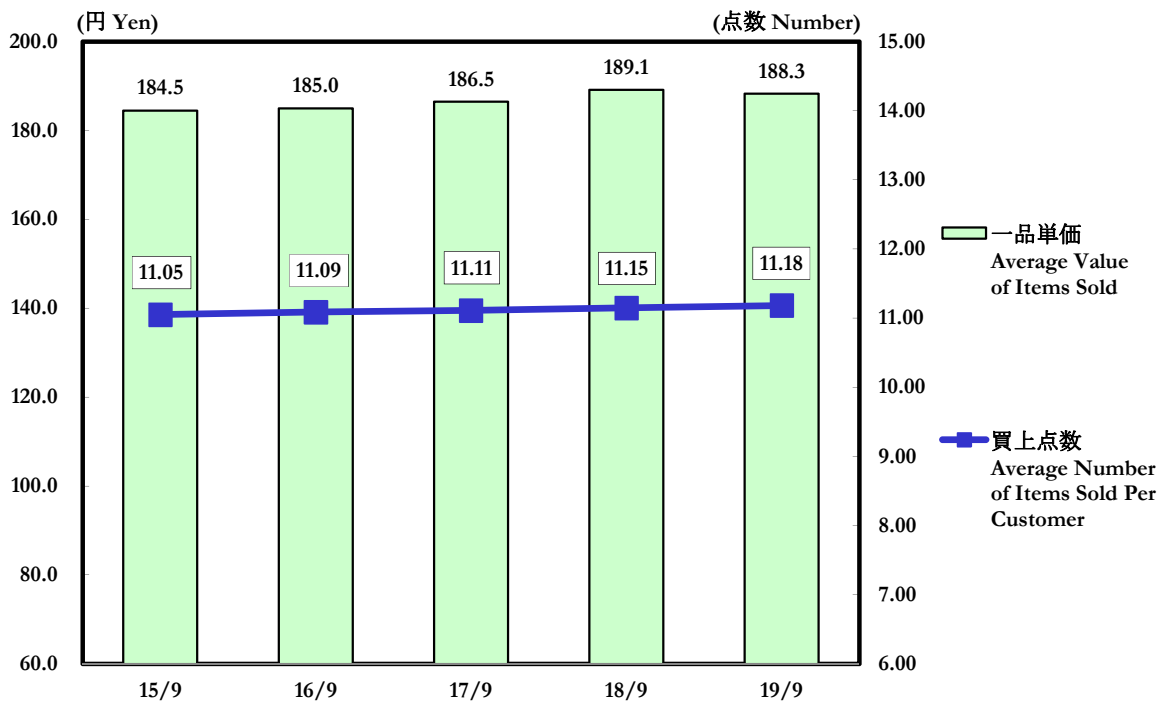


(4)一品単価・買上点数の推移 Trends in the Average Value of Items Sold and Number of Items Sold per Customer

原信ナルス HARASHIN NARUS



フレッセイ FRESSAY



3. 都道府県別店舗の状況 Number of Stores by Prefectures

原信ナルス HARASHIN NARUS

(店 Number of stores)

	2015/9			2016/9			2017/9			2018/9			2019/9		
	閉店	開店	店舗数	閉店	開店	店舗数	閉店	開店	店舗数	閉店	開店	店舗数	閉店	開店	店舗数
	Closed	Opened	Total	Closed	Opened	Total	Closed	Opened	Total	Closed	Opened	Total	Closed	Opened	Total
新潟県内店舗数 Number of stores in Niigata Prefecture	-	4	69	-	-	69	2	3	70	2	3	71	1	1	71
長野県内店舗数 Number of stores in Nagano Prefecture	-	-	5	-	-	5	-	-	5	-	-	5	-	-	5
富山県内店舗数 Number of stores in Toyama Prefecture	-	-	2	-	-	2	-	-	2	-	-	2	-	-	2
計 Total	0	4	76	0	0	76	2	3	77	2	3	78	1	1	78

フレッセイ FRESSAY

	2015/9			2016/9			2017/9			2018/9			2019/9		
	閉店	開店	店舗数	閉店	開店	店舗数	閉店	開店	店舗数	閉店	開店	店舗数	閉店	開店	店舗数
	Closed	Opened	Total	Closed	Opened	Total	Closed	Opened	Total	Closed	Opened	Total	Closed	Opened	Total
群馬県内店舗数 Number of stores in Gunma Prefecture	1	2	45	1	2	46	1	1	46	-	-	46	2	1	45
埼玉県内店舗数 Number of stores in Saitama Prefecture	-	-	3	-	-	3	-	-	3	-	-	3	-	-	3
栃木県内店舗数 Number of stores in Tochigi Prefecture	-	-	2	-	-	2	-	-	2	-	-	2	-	-	2
計 Total	1	2	50	1	2	51	1	1	51	0	0	51	2	1	50

#### 4.稼働状況 Hours of Operation

##### 原信ナルス HARASHIN NARUS

営業時間別 Business hours	午前7:00～午後10:00迄営業店 Stores open to 7:00 a.m. to 10:00 p.m.	1店舗 1 store
	午前7:00～午前0:00迄営業店 Stores open to 7:00 a.m. to 12:00 a.m.	10店舗 10 stores
	午前8:00～午前0:00迄営業店 Stores open to 8:00 a.m. to 12:00 a.m.	1店舗 1 store
	午前9:00～午後9:00迄営業店 Stores open to 9:00 a.m. to 9:00 p.m.	3店舗 3 stores
	午前9:00～午後10:00迄営業店 Stores open to 9:00 a.m. to 10:00 p.m.	17店舗 17 stores
	午前9:00～午後10:30迄営業店 Stores open to 9:00 a.m. to 10:30 p.m.	2店舗 2 stores
	午前9:00～午後11:00迄営業店 Stores open to 9:00 a.m. to 11:00 p.m.	2店舗 2 stores
	午前9:00～午前0:00迄営業店 Stores open to 9:00 a.m. to 12:00 a.m.	30店舗 30 stores
24時間営業店 Stores open 24 hour a day	12店舗 12 stores	

##### フレッセイ FRESSAY

営業時間別 Business hours	午前9:00～午後9:00迄営業店 Stores open to 9:00 a.m. to 9:00 p.m.	10店舗 10 stores
	午前9:00～午後10:00迄営業店 Stores open to 9:00 a.m. to 10:00 p.m.	21店舗 21 stores
	午前9:00～午後11:00迄営業店 Stores open to 9:00 a.m. to 11:00 p.m.	15店舗 15 stores
	午前9:00～午前0:00迄営業店 Stores open to 9:00 a.m. to 12:00 a.m.	1店舗 1 store
	午前10:00～午後8:00迄営業店 Stores open to 10:00 a.m. to 8:00 p.m.	1店舗 1 store
	午前10:00～午後9:00迄営業店 Stores open to 10:00 a.m. to 9:00 p.m.	2店舗 2 stores

5. 出店・退店状況 Store Openings and Closures

2019年9月期 For the Six-Month Period Ended September 30, 2019

	店名 Store name		所在地 Location	時期 Date	売場面積 Sales floor space (m <sup>2</sup> )	当期売上 Store sales (Millions of yen)	年商見込 Projected annual turnover (Millions of yen)
閉店 Closed	ナルス Narus	直江津東 Naoetsuhigashi	新潟県上越市 Jyoetsu City, Niigata Pref.	Sep. 2019	1,246	815	

2020年3月期(予定) For the Fiscal Year Ending March 31, 2020 (Projected)

	店名 Store name		所在地 Location	時期 Date	売場面積 Sales floor space (m <sup>2</sup> )	当期売上見込 Projected net sales (Millions of yen)	年商見込 Projected annual turnover (Millions of yen)
開店 Planned opening	原信 Harashin	下飯野店 Shimoiino	富山県富山市 Toyama City, Toyama Pref.	Oct. 2019	2,161	783	1,700
	ナルス Narus	直江津東店 Naoetsuhigashi	新潟県上越市 Jyoetsu City, Niigata Pref.	Nov. 2019	2,268	750	2,000
	フレッセイ Fressay	有馬店 Arima	群馬県渋川市 Shibukawa City, Gunma Pref.	Nov. 2019	2,106	650	1,600
閉店 Closed	原信 Harashin	春日新田店 Kasugashinden	新潟県上越市 Jyoetsu City, Niigata Pref.	Nov. 2019	2,064	533	