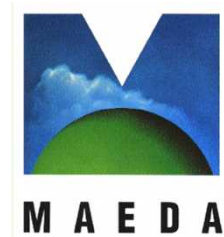


2020年3月期 第2四半期 決算説明会補足資料



2019年11月13日

前田建設工業株式会社

この資料に記載されている想定数値は、本資料の発表日現在において入手可能な情報及び将来の業績に影響を与える不確実な要因に係る仮定を前提としています。実際の業績は、様々な要因により記載の数値とは異なる結果となる可能性があります。
なお、当資料においては億円未満及び百万円未満は四捨五入(一部端数調整)しています。

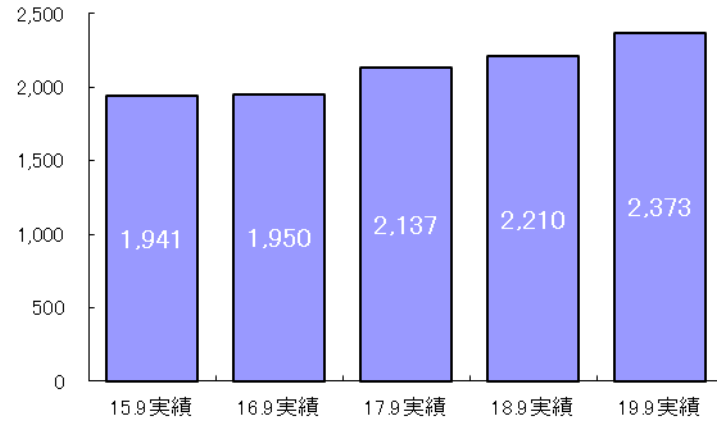


目次

【連結】財務指標推移	…………(1)
連結子会社・持分法適用会社の業績	…………(2)
連結子会社・持分法適用会社の業績見込	…………(4)
【連結】利益の状況	…………(6)
【連結】財務の状況	…………(7)
【連結】設備投資・減価償却費・研究開発費の状況	…………(8)
連結子会社・持分法適用会社の概要	…………(9)
【個別】利益の状況	…………(10)
【個別】財務の状況	…………(11)
【個別】設備投資・減価償却費・研究開発費の状況	…………(12)
【個別】建設事業 受注の状況	…………(13)
【個別】建設事業 完成の状況	…………(19)
【個別】インフラ運営事業・不動産事業 売上の状況	…………(24)
【個別】建設事業 繰越高の状況	…………(25)

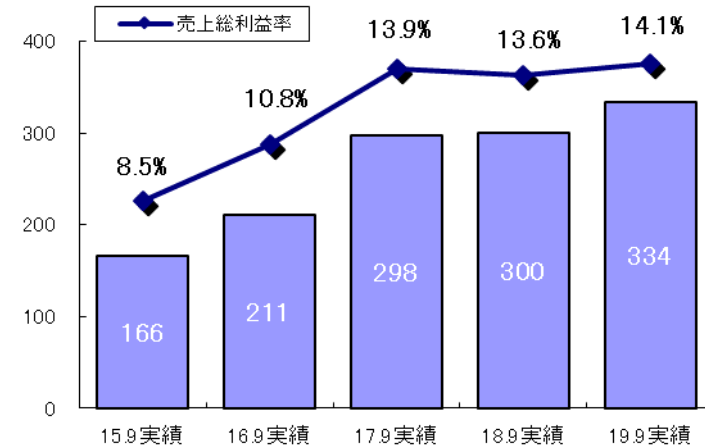
売上高

(単位:億円)



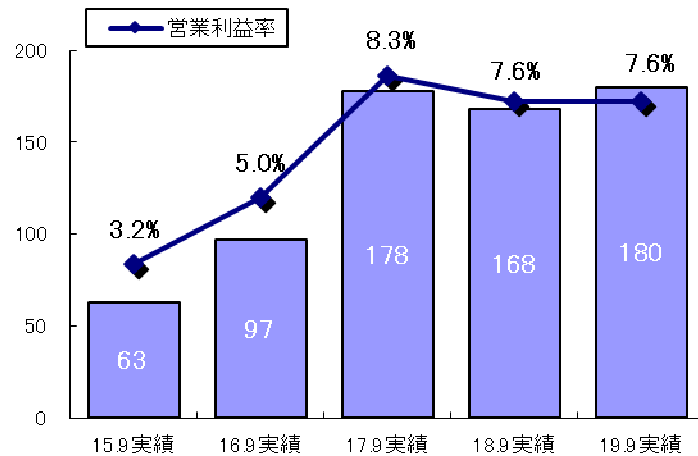
売上総利益

(単位:億円)



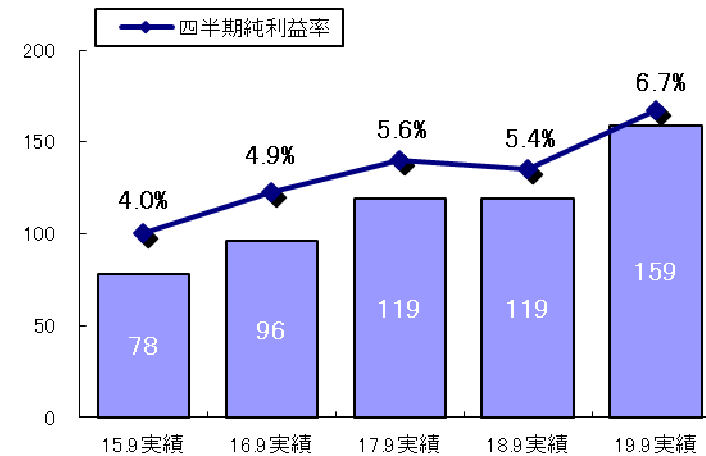
営業利益

(単位:億円)



親会社株主に帰属する 四半期純利益

(単位:億円)



(単位:百万円)

	(株)前田製作所			(株)エフビーエス・ミヤマ			フジエ研(株)		
	18.9実績	19.9実績	増減	18.9実績	19.9実績	増減	18.9実績	19.9実績	増減
売上高	16,042	16,642	600	9,137	10,790	1,653	4,508	3,582	△926
営業利益	492	511	19	400	479	79	206	252	46
経常利益	556	562	6	416	497	81	218	267	49
四半期純利益	386	387	1	255	339	84	208	228	20
総資産	28,676	28,120	△556	12,681	13,945	1,264	6,160	6,000	△160
有利子負債	6,141	5,783	△358	-	-	-	688	238	△450
純資産	11,103	11,244	141	9,134	10,024	890	4,354	4,807	453

	(株)JM			Thai Maeda Corporation Limited			匿名組合五葉山太陽光発電		
	18.9実績	19.9実績	増減	18.9実績	19.9実績	増減	18.9実績	19.9実績	増減
売上高	11,346	11,374	28	540	562	22	381	432	51
営業利益	△63	△220	△157	△39	△58	△19	187	223	36
経常利益	△50	△204	△154	△36	△54	△18	120	158	38
四半期純利益	△63	△222	△159	△32	△60	△28	120	158	38
総資産	4,780	6,249	1,469	1,159	1,196	37	5,635	5,344	△291
有利子負債	75	942	867	-	-	-	4,184	3,854	△330
純資産	1,996	2,158	162	927	866	△61	1,179	1,191	12

	愛知道路コンセッション(株)※			匿名組合美祢太陽光発電			匿名組合八峰風力開発		
	18.9実績	19.9実績	増減	18.9実績	19.9実績	増減	18.9実績	19.9実績	増減
売上高	8,191	8,464	273	250	237	△13		408	-
営業利益	1,985	1,622	△363	126	114	△12		117	-
経常利益	1,171	862	△309	124	96	△28		76	-
四半期純利益	1,076	789	△287	124	96	△28		76	-
総資産	177,847	161,616	△16,231	3,166	2,939	△227		8,415	-
有利子負債	17,457	7,384	△10,073	2,212	2,054	△158		6,653	-
純資産	6,698	6,517	△181	807	745	△62		1,425	-

※ 愛知道路コンセッション(株)には匿名組合愛知道路コンセッションを含みます。

(単位:百万円)

	光が丘興産(株)			(株)ジェイシティ			前田道路(株)			東洋建設(株)		
	18.9実績	19.9実績	増減	18.9実績	19.9実績	増減	18.9実績	19.9実績	増減	18.9実績	19.9実績	増減
売上高	23,505	25,351	1,846	990	951	△39	92,855	100,498	7,643	69,478	77,422	7,944
営業利益	402	371	△31	△26	△108	△82	5,463	6,927	1,464	2,802	4,101	1,299
経常利益	798	866	68	△25	△107	△82	5,743	7,332	1,589	2,971	4,096	1,125
四半期純利益	612	617	5	△25	△107	△82	3,796	11,323	7,527	1,949	2,770	821
総資産	57,791	44,821	△12,970	563	450	△113	269,029	258,194	△10,835	125,391	118,540	△6,851
有利子負債	3,360	2,529	△831	-	-	-	-	-	-	7,357	5,727	△1,630
純資産	33,965	25,105	△8,860	325	198	△127	199,287	201,523	2,236	46,272	50,522	4,250

	(株)光邦			仙台国際空港(株)			愛知国際会議展示場(株)		
	18.9実績	19.9実績	増減	18.9実績	19.9実績	増減	18.9実績	19.9実績	増減
売上高	1,690	1,769	79	2,754	2,977	223		123	-
営業利益	△10	△33	△23	156	102	△54		△211	-
経常利益	△17	△40	△23	161	103	△58		△242	-
四半期純利益	△23	△40	△17	147	104	△43		△242	-
総資産	3,516	4,896	1,380	13,587	13,333	△254		2,059	-
有利子負債	1,312	1,920	608	3,397	3,136	△261		1,200	-
純資産	900	884	△16	8,305	8,397	92		△243	-

(単位:百万円)

	(株)前田製作所			(株)エフビーエス・ミヤマ			フジミエ研(株)		
	19.3実績	20.3見込	増減	19.3実績	20.3見込	増減	19.3実績	20.3見込	増減
売上高	34,392	34,500	108	20,844	24,400	3,556	8,567	7,600	△967
営業利益	1,513	1,450	△63	1,267	1,330	63	543	360	△183
経常利益	1,617	1,530	△87	1,283	1,356	73	557	370	△187
当期純利益	866	1,070	204	822	866	44	450	315	△135
	(株)JM			Thai Maeda Corporation Limited			匿名組合五葉山太陽光発電		
	19.3実績	20.3見込	増減	19.3実績	20.3見込	増減	19.3実績	20.3見込	増減
売上高	30,131	33,000	2,869	1,353	1,904	551	735	763	28
営業利益	488	600	112	△53	△98	△45	300	347	47
経常利益	500	611	111	△45	△91	△46	168	220	52
当期純利益	324	378	54	△40	△91	△51	168	220	52
	愛知道路コンセッション(株)※			匿名組合美祢太陽光発電			匿名組合八峰風力開発		
	19.3実績	20.3見込	増減	19.3実績	20.3見込	増減	19.3実績	20.3見込	増減
売上高	16,329	16,507	178	429	411	△18	281	1,290	1,009
営業利益	3,289	3,352	63	186	158	△28	171	641	470
経常利益	1,678	1,844	166	165	123	△42	166	498	332
当期純利益	1,529	1,679	150	165	123	△42	166	498	332

※ 愛知道路コンセッション(株)には匿名組合愛知道路コンセッションを含みます。

(単位:百万円)

	光が丘興産(株)			(株)ジェイシティー			前田道路(株)			東洋建設(株)		
	19.3実績	20.3見込	増減	19.3実績	20.3見込	増減	19.3実績	20.3見込	増減	19.3実績	20.3見込	増減
売上高	55,606	51,000	△4,606	2,094	2,145	51	211,347	210,000	△1,347	148,759	165,000	16,241
営業利益	805	550	△255	△48	△137	△89	17,102	16,000	△1,102	7,039	8,000	961
経常利益	1,196	1,025	△171	△45	△135	△90	16,698	16,200	△498	7,146	7,600	454
当期純利益	735	750	15	△45	△135	△90	11,066	17,000	5,934	4,879	5,000	121

	(株)光邦			仙台国際空港(株)			愛知国際会議展示場(株)		
	19.3実績	20.3見込	増減	19.3実績	20.3見込	増減	19.3実績	20.3見込	増減
売上高	3,685	4,137	452	5,507	5,893	386		723	-
営業利益	26	18	△8	35	△204	△239		△116	-
経常利益	13	2	△11	65	△205	△270		△144	-
当期純利益	2	2	0	135	△184	△319		△144	-

(単位: 億円)

	2016.3実績	2017.3実績	2018.3実績	2019.3実績	2020.3見込	2018.9実績	2019.9実績
売上高	4,417	4,226	4,677	4,921	4,770	2,210	2,373
建築事業	2,530	2,396	2,707	2,872	2,668	1,306	1,273
土木事業	1,320	1,357	1,391	1,491	1,513	640	810
製造事業	350	371	380	365	382	169	184
インフラ運営事業	13	85	166	178	190	88	95
その他	204	17	34	16	17	8	11
売上総利益	412	477	618	652	624	300	334
売上総利益率	9.3%	11.3%	13.2%	13.2%	13.1%	13.6%	14.1%
建築事業	8.5%	10.8%	11.5%	10.0%	9.4%	11.1%	7.4%
土木事業	9.4%	9.1%	13.2%	16.4%	16.4%	14.9%	22.1%
製造事業	16.5%	17.4%	18.6%	18.6%	18.1%	17.6%	17.2%
インフラ運営事業	28.8%	27.0%	26.6%	24.5%	25.8%	28.3%	23.9%
その他	5.3%	40.4%	24.8%	53.4%	47.1%	58.1%	57.8%
販売費一般管理費	225	246	264	292	307	132	153
販管費率	5.1%	5.8%	5.6%	5.9%	6.4%	6.0%	6.5%
人件費	137	146	153	157	167	80	85
事務費他	100	102	111	136	141	52	69
貸倒償却	△12	△2	△0	△1	△0	0	△0
営業利益	187	231	354	359	317	168	180
営業利益率	4.2%	5.5%	7.6%	7.3%	6.6%	7.6%	7.6%
経常利益	230	274	370	384	350	178	206
経常利益率	5.2%	6.5%	7.9%	7.8%	7.3%	8.0%	8.7%
親会社株主に帰属する 当期純利益	175	239	231	240	255	119	159
親会社株主に帰属する 当期純利益率	4.0%	5.7%	4.9%	4.9%	5.3%	5.4%	6.7%

①金融収支

(単位: 億円)

	2016.3実績	2017.3実績	2018.3実績	2019.3実績	2020.3見込
受取利息・配当金	15	16	15	16	18
支払利息	13	17	23	22	24
金融収支	2	△1	△8	△6	△6

2018.9実績	2019.9実績
9	11
11	11
△2	0

②有利子負債残高の状況

(単位: 億円)

	2016.3実績	2017.3実績	2018.3実績	2019.3実績	2020.3見込
有利子負債残高	1,064	928	914	994	※780
有利子負債利率	0.9%	0.7%	0.7%	0.7%	0.6%
インタレスト・カバレッジ・レシオ	15.7	14.6	16.4	17.1	14.0
ネット有利子負債残高	806	260	△110	415	△20

2018.9実績	2019.9実績
883	1,328
0.7%	0.6%
16.3	17.3
144	769

※内、ノンリコース借入金・社債200

③手元流動性資金の状況

(単位: 億円)

	2016.3実績	2017.3実績	2018.3実績	2019.3実績	2020.3見込
現預金	258	668	1,025	579	800
有価証券	1	0	-	3	1
手元流動性	258	668	1,025	582	801

2018.9実績	2019.9実績
738	559
50	4
788	563

④為替差損益

(単位: 億円)

	2016.3実績	2017.3実績	2018.3実績	2019.3実績	2020.3見込
為替差益	-	0	-	-	-
為替差損	4	-	2	1	-

2018.9実績	2019.9実績
-	-
0	1

(単位: 億円)

	2016.3実績	2017.3実績	2018.3実績	2019.3実績	2020.3見込
設備投資※	46	56	101	184	139
うち土地、建物・構築物	3	13	45	67	77
その他	43	43	56	116	62

2018.9実績	2019.9実績
92	69
45	45
47	24

※設備投資は公共施設等運営権を除いています。

(単位: 億円)

	2016.3実績	2017.3実績	2018.3実績	2019.3実績	2020.3見込
減価償却費	58	84	119	135	150
研究開発費	20	21	24	40	53

2018.9実績	2019.9実績
62	74
13	27

(1) 連結子会社

セグメント	会社名	資本金	持株比率	主な事業内容
建築事業・土木事業	(株)エフビーエス・ミヤマ	100百万円	50.0%	建設事業
建築事業	(株)JM	350百万円	100.0%	建設事業
建築事業	Thai Maeda Corporation Limited	20百万バーツ	45.0%	建設事業
製造事業	(株)前田製作所	3,160百万円	44.2%	資機材製造販売
製造事業	フジミ工研(株)	250百万円	50.0%	資機材製造販売
インフラ運営事業	匿名組合五葉山太陽光発電	-	-	太陽光発電事業
インフラ運営事業	愛知道路コンセッション(株)	480百万円	50.0%	有料道路運営事業
インフラ運営事業	匿名組合愛知道路コンセッション	-	-	有料道路運営事業
インフラ運営事業	匿名組合美祢太陽光発電	-	-	太陽光発電事業
インフラ運営事業	匿名組合八峰風力開発	-	-	風力発電事業

(2) 持分法適用会社

セグメント	会社名	資本金	持株比率	主な事業内容
建設事業	前田道路(株)	19,351百万円	22.9%	建設事業
建設事業	東洋建設(株)	14,049百万円	20.2%	建設事業
その他事業	光が丘興産(株)	1,055百万円	23.4%	資機材販売
その他事業	(株)ジェイシティー	55百万円	80.0%	ビル管理業
その他事業	(株)光邦	100百万円	25.7%	印刷業
インフラ運営事業	仙台国際空港(株)	4,249百万円	30.0%	空港運営事業
インフラ運営事業	愛知国際会議展示場(株)	25百万円	49.0%	展示場運営事業

(単位: 億円)

	2016.3実績	2017.3実績	2018.3実績	2019.3実績	2020.3見込	2018.9実績	2019.9実績
売上高	3,726	3,381	3,742	4,013	3,730	1,791	1,912
建築事業	2,069	2,013	2,290	2,452	2,198	1,141	1,090
土木事業	1,456	1,347	1,410	1,535	1,500	636	806
インフラ運営事業	-	4	9	10	15	6	6
不動産事業	202	17	34	16	17	8	11
売上総利益	313	353	470	514	475	236	271
売上総利益率	8.4%	10.4%	12.5%	12.8%	12.7%	13.2%	14.2%
建築事業	8.4%	11.2%	11.8%	10.3%	9.7%	11.7%	7.4%
土木事業	8.8%	8.6%	12.9%	15.8%	16.0%	14.5%	22.1%
インフラ運営事業	-	93.3%	99.7%	99.8%	93.3%	99.8%	99.8%
不動産事業	5.2%	38.6%	24.6%	52.9%	50.0%	57.5%	57.4%
販売費一般管理費	157	178	191	216	225	95	115
販管费率	4.2%	5.3%	5.1%	5.4%	6.0%	5.3%	6.0%
人件費	102	107	113	118	124	60	63
事務費他	66	73	78	99	101	35	52
貸倒償却	△12	△2	△0	△1	△0	0	△0
営業利益	156	175	279	298	250	141	155
営業利益率	4.2%	5.2%	7.4%	7.4%	6.7%	7.9%	8.1%
経常利益	165	194	294	322	272	162	178
経常利益率	4.4%	5.7%	7.9%	8.0%	7.3%	9.0%	9.3%
当期純利益	129	190	190	204	210	117	144
当期純利益率	3.5%	5.6%	5.1%	5.1%	5.6%	6.5%	7.5%

①金融収支

(単位:億円)

	2016.3実績	2017.3実績	2018.3実績	2019.3実績	2020.3見込	2018.9実績	2019.9実績
受取利息・配当金	25	30	28	31	34	24	28
支払利息	10	8	6	6	8	3	3
金融収支	15	22	22	25	26	21	25

②有利子負債残高の状況

(単位:億円)

	2016.3実績	2017.3実績	2018.3実績	2019.3実績	2020.3見込	2018.9実績	2019.9実績
有利子負債残高	849	600	570	699	500	575	1,059
有利子負債利率	0.8%	0.8%	0.7%	0.6%	0.6%	0.7%	0.6%
インタレスト・カバレッジ・レシオ	18.4	26.9	48.2	52.8	35.5	56.2	53.6
ネット有利子負債残高	652	77	△143	336	△100	130	701

③手元流動性資金の状況

(単位:億円)

	2016.3実績	2017.3実績	2018.3実績	2019.3実績	2020.3見込	2018.9実績	2019.9実績
現預金	197	523	713	363	600	445	358
有価証券	1	0	-	3	1	50	4
手元流動性	197	524	713	366	601	495	362
施工月商数(月)	0.6	1.9	2.3	1.1	1.9	1.6	1.1

④為替差損益

(単位:億円)

	2016.3実績	2017.3実績	2018.3実績	2019.3実績	2020.3見込	2018.9実績	2019.9実績
為替差益	-	0	-	-	-	-	-
為替差損	4	-	2	1	-	0	1

(単位:億円)

	2016.3実績	2017.3実績	2018.3実績	2019.3実績	2020.3見込	2018.9実績	2019.9実績
設備投資	17	30	79	135	131	81	65
うち土地、建物、構築物	2	13	44	66	74	43	45
その他	15	16	35	69	57	38	20

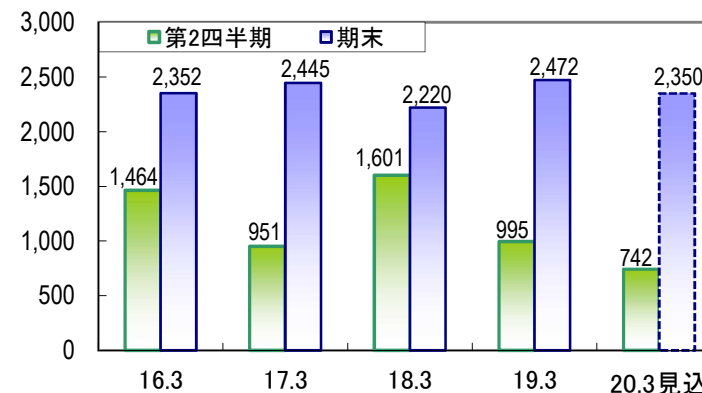
(単位:億円)

	2016.3実績	2017.3実績	2018.3実績	2019.3実績	2020.3見込	2018.9実績	2019.9実績
減価償却費	30	26	26	37	50	14	25
研究開発費	17	18	21	36	50	11	25

① 建築

(単位: 億円 * : 見込)

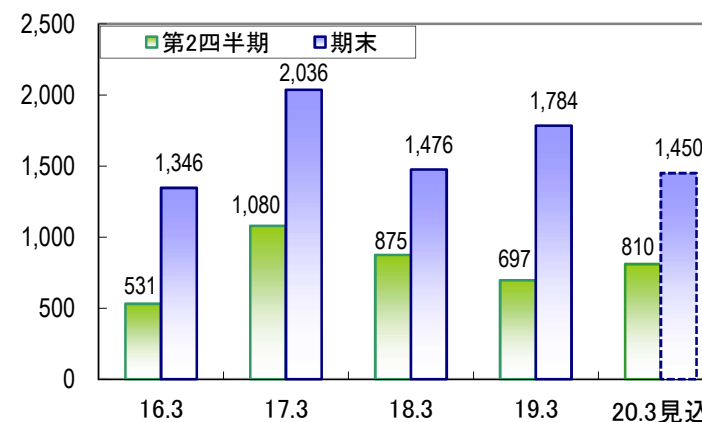
建築 受注高		2016.3 実績	2017.3 実績	2018.3 実績	2019.3 実績	2020.3	前期比
	第2四半期(a)	1,464	951	1,601	995	742	△25.4%
	期末(b)	2,352	2,445	2,220	2,472	* 2,350	△4.9%
	(a) / (b)	62.2%	38.9%	72.1%	40.3%	31.6%	-



② 土木

(単位: 億円 * : 見込)

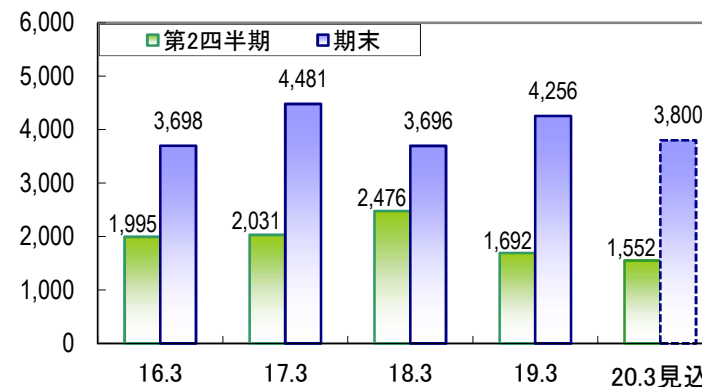
土木 受注高		2016.3 実績	2017.3 実績	2018.3 実績	2019.3 実績	2020.3	前期比
	第2四半期(a)	531	1,080	875	697	810	16.2%
	期末(b)	1,346	2,036	1,476	1,784	* 1,450	△18.7%
	(a) / (b)	39.5%	53.0%	59.3%	39.1%	55.9%	-



③ 建築+土木

(単位: 億円 * : 見込)

受注高		2016.3 実績	2017.3 実績	2018.3 実績	2019.3 実績	2020.3	前期比
	第2四半期(a)	1,995	2,031	2,476	1,692	1,552	△8.3%
	期末(b)	3,698	4,481	3,696	4,256	* 3,800	△10.7%
	(a) / (b)	53.9%	45.3%	67.0%	39.8%	40.8%	-



① 建築

(単位: 億円)

		2016.3 実績	2017.3 実績	2018.3 実績	2019.3 実績	2020.3 見込	前期比
国内	官公庁	189	364	127	355	300	△15.5%
	民間	2,108	2,064	2,060	2,056	2,000	△2.7%
国内 計		2,297	2,428	2,187	2,410	2,300	△4.6%
海外 計		55	16	32	61	50	△18.0%
総計		2,352	2,445	2,220	2,472	2,350	△4.9%

2018.9 実績	2019.9 実績	前年 同期比
174	189	8.6%
770	542	△29.6%
944	732	△22.5%
50	11	△78.0%
995	742	△25.4%

② 土木

(単位: 億円)

		2016.3 実績	2017.3 実績	2018.3 実績	2019.3 実績	2020.3 見込	前期比
国内	官公庁	973	1,364	868	957	850	△11.2%
	民間	372	694	579	820	550	△32.9%
国内 計		1,344	2,059	1,447	1,777	1,400	△21.2%
海外 計		1	△23	29	8	50	525.0%
総計		1,346	2,036	1,476	1,784	1,450	18.7%

2018.9 実績	2019.9 実績	前年 同期比
576	253	△56.1%
114	534	368.4%
690	787	14.1%
8	22	175.0%
697	810	16.2%

③ 建築+土木

(単位: 億円)

		2016.3 実績	2017.3 実績	2018.3 実績	2019.3 実績	2020.3 見込	前期比
国内	官公庁	1,162	1,728	995	1,312	1,150	△12.3%
	民間	2,480	2,759	2,639	2,875	2,550	△11.3%
国内 計		3,641	4,487	3,634	4,187	3,700	△11.6%
海外 計		56	△7	62	69	100	44.9%
総計		3,698	4,481	3,696	4,256	3,800	△10.7%

2018.9 実績	2019.9 実績	前年 同期比
750	443	△40.9%
884	1,076	21.7%
1,634	1,519	△7.0%
58	33	△43.1%
1,692	1,552	△8.3%

①国内受注の官民別内訳

(単位:億円)

		2016.3 実績	2017.3 実績	2018.3 実績	2019.3 実績	2020.3 見込	前期比
官 庁	国の機関	793	1,202	823	1,042	700	△32.8%
	地方の機関	369	526	171	270	450	66.7%
民 間	製造業	232	263	295	378	206	△45.5%
	非製造業	2,248	2,496	2,344	2,497	2,344	△6.1%

2018.9 実績	2019.9 実績	前年 同期比
644	215	△66.6%
107	227	112.1%
171	86	△49.7%
713	990	38.8%

②海外受注の官民別内訳

(単位:億円)

		2016.3 実績	2017.3 実績	2018.3 実績	2019.3 実績	2020.3 見込	前期比
官 庁	中央官庁	2	△23	30	8	50	525.0%
	地方官庁	-	-	-	-	-	-
民 間	製造業	52	15	32	61	50	△18.0%
	非製造業	2	1	-	-	-	-

2018.9 実績	2019.9 実績	前年 同期比
8	22	175.0%
-	-	-
50	11	△78.0%
-	-	-

③受注の方法別内訳

(%)

	2015.9 実績	2016.9 実績	2017.9 実績	2018.9 実績	2019.9 実績
建築特命	64.6	56.8	60.6	59.3	65.7
建築競争	35.4	43.2	39.4	40.7	34.3
土木特命	36.4	29.7	51.7	31.5	29.6
土木競争	63.6	70.3	48.3	68.5	70.4

建築・土木・合計

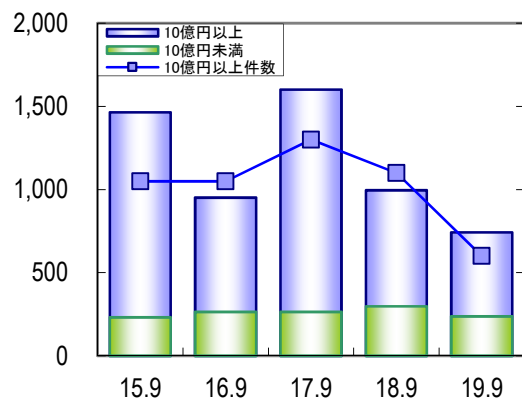
(上段:金額 下段左:金額構成比 下段右:件数)

(単位:億円)

		2015.9実績		2016.9実績		2017.9実績		2018.9実績		2019.9実績		前年同期比
建築	10億円未満	231		264		264		296		237		△19.9%
		15.8%	-	27.8%	-	16.5%	-	29.8%	-	31.9%	-	
建築	10億円以上	1,233		687		1,337		698		505		△27.7%
		84.2%	21件	72.2%	21件	83.5%	26件	70.2%	22件	68.1%	12件	
土木	10億円未満	225		254		200		149		193		29.5%
		42.4%	-	23.5%	-	22.9%	-	21.4%	-	23.9%	-	
土木	10億円以上	306		826		674		548		616		12.4%
		57.6%	18件	76.5%	21件	77.1%	20件	78.6%	10件	76.1%	13件	
合計	10億円未満	456		518		464		446		430		△3.6%
		22.9%	-	25.5%	-	18.7%	-	26.4%	-	27.7%	-	
合計	10億円以上	1,539		1,513		2,011		1,246		1,122		△10.0%
		77.1%	39件	74.5%	42件	81.3%	46件	73.6%	32件	72.3%	25件	

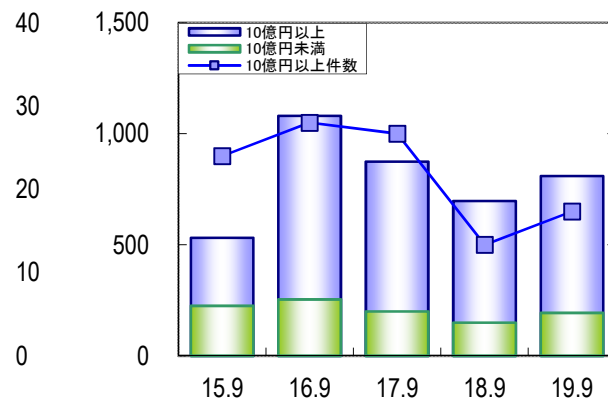
(単位:億円)

建築



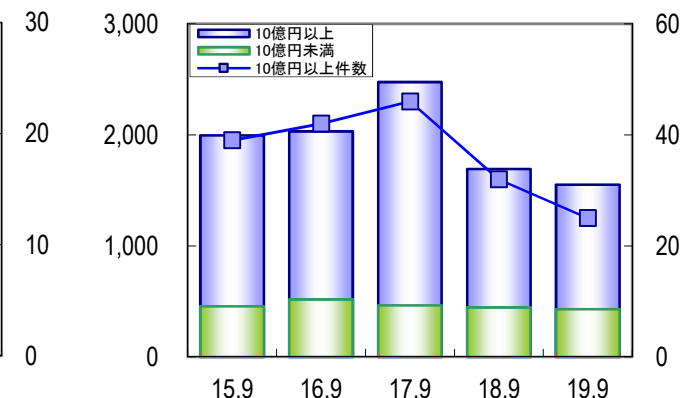
(件) (単位:億円)

土木



(件) (単位:億円)

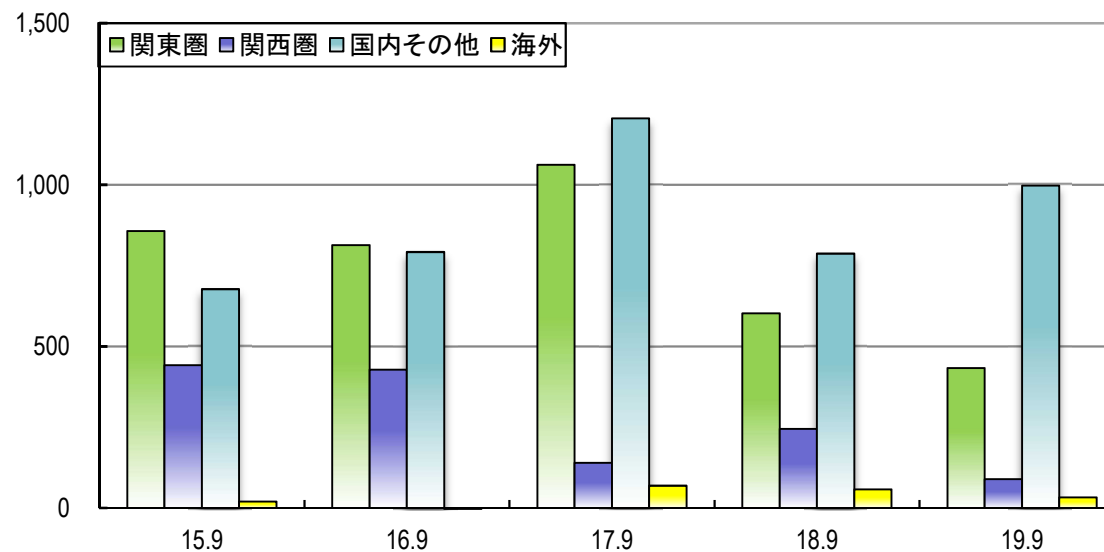
建築+土木



(単位:億円)

	2015.9実績	2016.9実績	2017.9実績	2018.9実績	2019.9実績	前年同期比
関東圏	857	813	1,062	602	433	△28.1%
構成比	43.0%	40.0%	42.9%	35.6%	27.9%	-
関西圏	442	428	140	245	89	△63.7%
構成比	22.2%	21.1%	5.7%	14.5%	5.7%	-
その他(国内)	677	792	1,205	787	997	26.7%
構成比	33.9%	39.0%	48.7%	46.5%	64.2%	-
海外	20	△3	69	58	33	△43.1%
構成比	1.0%	△0.1%	2.8%	3.4%	2.1%	-
合計	1,995	2,031	2,476	1,692	1,552	△8.3%

(単位:億円)



(単位: 億円)

建築	2016.3実績		2017.3実績		2018.3実績		2019.3実績	
		(%)		(%)		(%)		(%)
事務所・庁舎	207	8.8	307	12.6	439	19.8	503	20.3
宿泊施設	54	2.3	108	4.4	218	9.8	145	5.9
商業施設	43	1.8	159	6.5	400	18.0	184	7.4
工場・発電所	354	15.1	511	20.9	365	16.4	450	18.2
倉庫・流通施設	226	9.6	281	11.5	112	5.0	215	8.7
住宅建築	1,045	44.4	678	27.7	373	16.8	366	14.8
教育・研究	222	9.4	154	6.3	68	3.1	284	11.5
医療・福祉施設	92	3.9	115	4.7	39	1.8	28	1.1
娯楽施設	1	0.0	40	1.6	88	4.0	74	3.0
その他	107	4.5	92	3.8	118	5.3	223	9.0
合計	2,352	100.0	2,445	100.0	2,220	100.0	2,472	100.0

2018.9実績		2019.9実績	
	(%)		(%)
105	10.6	338	45.6
56	5.6	34	4.6
70	7.0	48	6.5
222	22.3	98	13.2
85	8.5	20	2.7
157	15.8	124	16.7
147	14.8	36	4.9
17	1.7	8	1.1
4	0.4	3	0.4
133	13.4	33	4.4
995	100.0	742	100.0

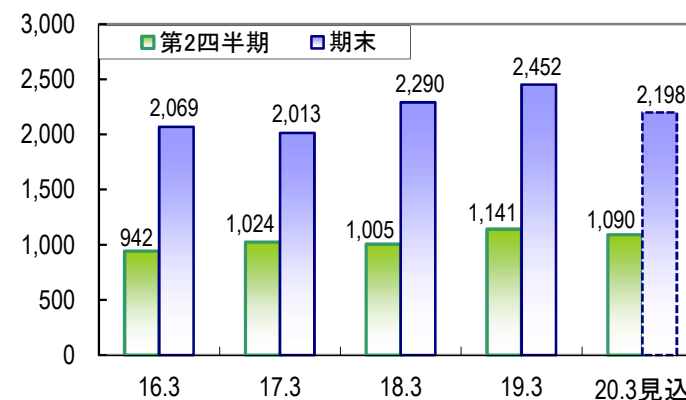
土木	2016.3実績		2017.3実績		2018.3実績		2019.3実績	
		(%)		(%)		(%)		(%)
治山・治水	274	20.4	149	7.3	25	1.7	217	12.2
鉄道	124	9.2	382	18.8	147	10.0	637	35.7
上・下水道	63	4.7	64	3.1	49	3.3	67	3.8
土地造成	81	6.0	200	9.8	143	9.7	152	8.5
港湾・空港	2	0.1	6	0.3	15	1.0	14	0.8
道路	398	29.6	801	39.3	335	22.7	200	11.2
電線路	168	12.5	7	0.3	3	0.2	1	0.1
その他	236	17.5	427	21.0	760	51.5	496	27.8
合計	1,346	100.0	2,036	100.0	1,476	100.0	1,784	100.0

2018.9実績		2019.9実績	
	(%)		(%)
133	19.1	20	2.5
59	8.5	454	56.0
59	8.5	1	0.1
36	5.2	1	0.1
17	2.4	13	1.6
58	8.3	131	16.2
0	0.0	0	0.0
335	48.1	190	23.5
697	100.0	810	100.0

① 建築

(単位: 億円 * : 見込)

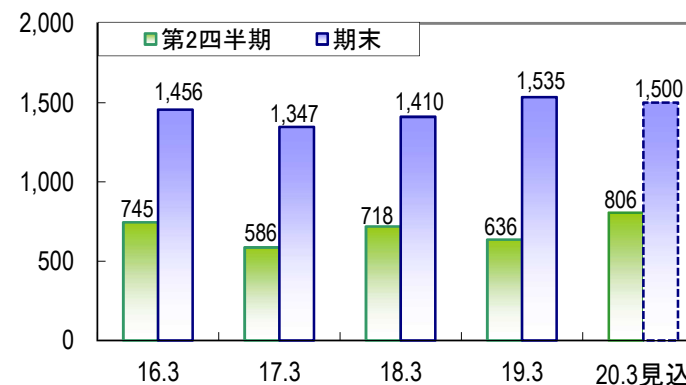
建築 完工高	2016.3 実績	2017.3 実績	2018.3 実績	2019.3 実績	2020.3	前期比	
	第2四半期(a)	942	1,024	1,005	1,141	1,090	△4.5%
	期末(b)	2,069	2,013	2,290	2,452	* 2,198	△10.4%
	(a) / (b)	45.5%	50.9%	43.9%	46.5%	49.6%	-



② 土木

(単位: 億円 * : 見込)

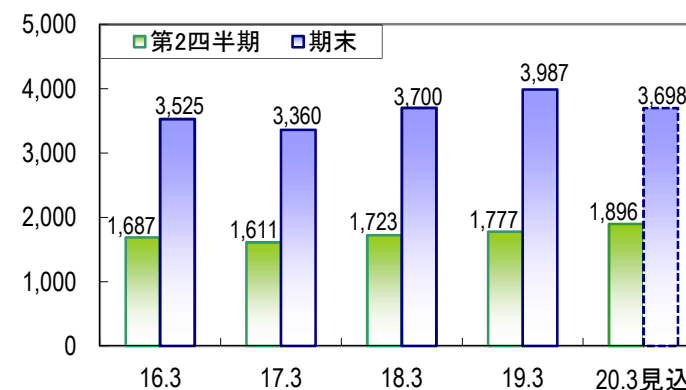
土木 完工高	2016.3 実績	2017.3 実績	2018.3 実績	2019.3 実績	2020.3	前期比	
	第2四半期(a)	745	586	718	636	806	26.7%
	期末(b)	1,456	1,347	1,410	1,535	* 1,500	△2.3%
	(a) / (b)	51.2%	43.5%	50.9%	41.4%	53.7%	-



③ 建築+土木

(単位: 億円 * : 見込)

完工高	2016.3 実績	2017.3 実績	2018.3 実績	2019.3 実績	2020.3	前期比	
	第2四半期(a)	1,687	1,611	1,723	1,777	1,896	6.7%
	期末(b)	3,525	3,360	3,700	3,987	* 3,698	△7.2%
	(a) / (b)	47.9%	47.9%	46.6%	44.6%	51.3%	-



① 建築

(単位:億円)

		2016.3 実績	2017.3 実績	2018.3 実績	2019.3 実績	2020.3 見込	前期比
国内	官公庁	289	171	206	206	277	34.5%
	民間	1,746	1,792	2,045	2,216	1,883	△15.0%
国内 計		2,034	1,963	2,251	2,422	2,160	△10.8%
海外 計		34	50	39	30	39	30.0%
総計		2,069	2,013	2,290	2,452	2,198	△10.4%

2018.9 実績	2019.9 実績	前年 同期比
117	89	△23.9%
1,021	973	△4.7%
1,138	1,063	△6.6%
4	28	600.0%
1,141	1,090	△4.5%

② 土木

(単位:億円)

		2016.3 実績	2017.3 実績	2018.3 実績	2019.3 実績	2020.3 見込	前期比
国内	官公庁	900	997	876	1,019	991	△2.7%
	民間	488	349	453	492	468	△4.9%
国内 計		1,388	1,346	1,329	1,511	1,459	△3.4%
海外 計		68	1	81	24	42	75.0%
総計		1,456	1,347	1,410	1,535	1,500	△2.3%

2018.9 実績	2019.9 実績	前年 同期比
435	521	19.8%
184	256	39.1%
619	777	25.5%
17	29	70.6%
636	806	26.7%

③ 建築+土木

(単位:億円)

		2016.3 実績	2017.3 実績	2018.3 実績	2019.3 実績	2020.3 見込	前期比
国内	官公庁	1,189	1,168	1,082	1,224	1,268	3.6%
	民間	2,234	2,141	2,498	2,708	2,350	△13.2%
国内 計		3,422	3,309	3,580	3,933	3,618	△8.0%
海外 計		102	51	120	54	80	48.1%
総計		3,525	3,360	3,700	3,987	3,698	△7.2%

2018.9 実績	2019.9 実績	前年 同期比
552	610	10.5%
1,205	1,229	2.0%
1,757	1,839	4.7%
20	57	185.0%
1,777	1,896	6.7%

建築・土木・合計

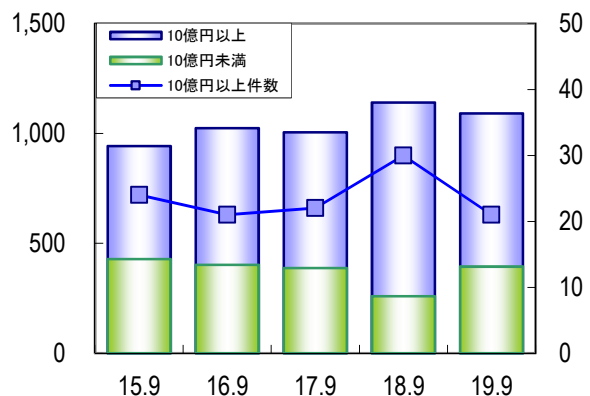
(上段:金額 下段左:金額構成比 下段右:件数)

(単位:億円)

		2015.9実績		2016.9実績		2017.9実績		2018.9実績		2019.9実績		前年同期比
建築	10億円未満	428		402		387		259		394		52.1%
		45.4%	-	39.3%	-	38.5%	-	22.7%	-	36.1%	-	
建築	10億円以上	514		622		618		882		697		△21.0%
		54.6%	24件	60.7%	21件	61.5%	22件	77.3%	30件	63.9%	21件	
土木	10億円未満	425		408		397		421		375		△10.9%
		57.0%	-	69.6%	-	55.3%	-	66.2%	-	46.5%	-	
土木	10億円以上	320		178		321		215		431		100.5%
		43.0%	12件	30.4%	9件	44.7%	18件	33.8%	14件	53.5%	24件	
合計	10億円未満	853		810		784		680		769		13.1%
		50.6%	-	50.3%	-	45.5%	-	38.3%	-	40.6%	-	
合計	10億円以上	834		800		939		1,097		1,127		2.7%
		49.4%	36件	49.7%	30件	54.5%	40件	61.7%	44件	59.4%	45件	

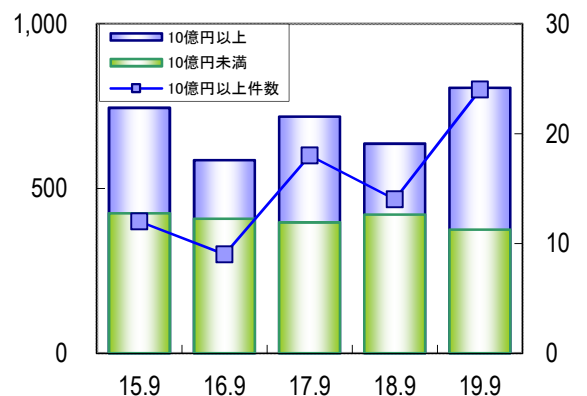
建築

(単位:億円)



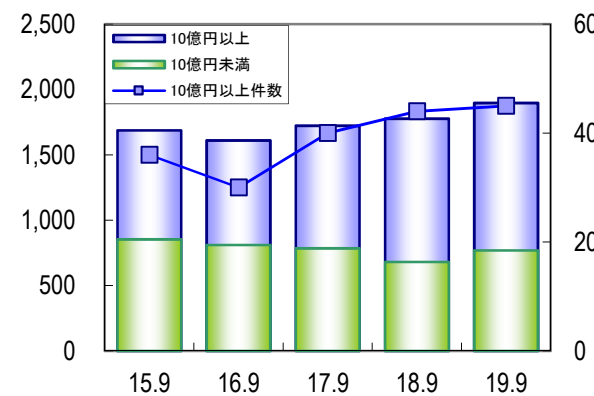
土木

(単位:億円)



建築+土木

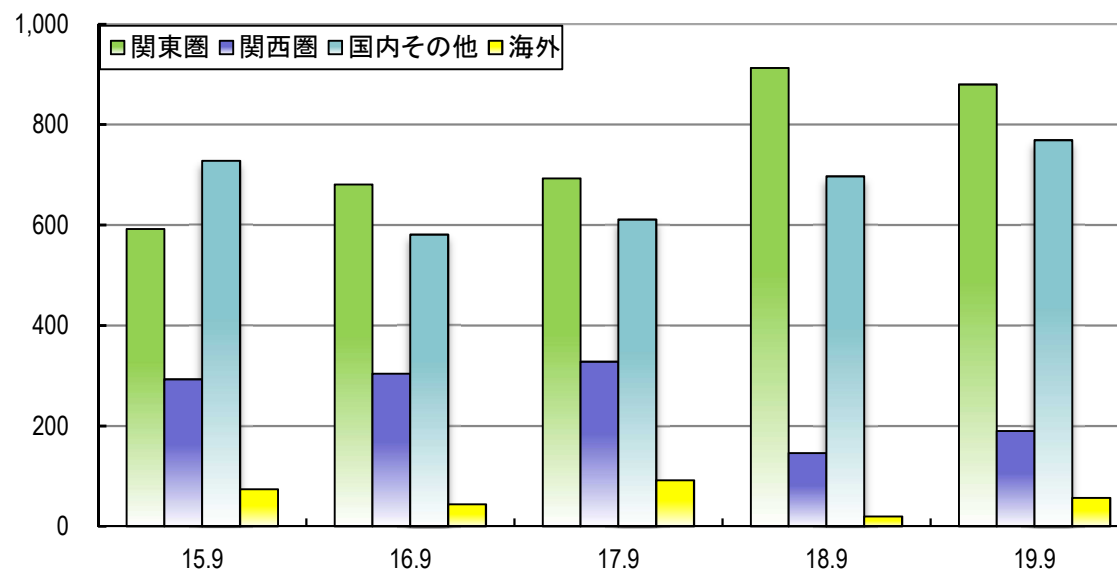
(単位:億円)



(単位: 億円)

	2015.9実績	2016.9実績	2017.9実績	2018.9実績	2019.9実績	前年同期比
関東圏	592	681	693	913	880	△3.6%
構成比	35.1%	42.3%	40.2%	51.4%	46.4%	
関西圏	293	304	328	146	190	30.1%
構成比	17.4%	18.9%	19.0%	8.2%	10.0%	
その他(国内)	728	581	611	697	769	10.3%
構成比	43.2%	36.1%	35.5%	39.2%	40.6%	
海外	74	44	92	20	57	185.0%
構成比	4.4%	2.7%	5.3%	1.1%	3.0%	
合計	1,687	1,611	1,723	1,777	1,896	6.7%

(単位: 億円)



(単位: 億円)

建築	2016.3実績		2017.3実績		2018.3実績		2019.3実績	
		(%)		(%)		(%)		(%)
事務所・庁舎	326	15.8	362	18.0	197	8.6	445	18.1
宿泊施設	83	4.0	67	3.3	128	5.6	168	6.9
商業施設	161	7.8	119	5.9	120	5.2	185	7.5
工場・発電所	263	12.7	291	14.5	620	27.1	303	12.4
倉庫・流通施設	119	5.8	251	12.5	222	9.7	132	5.4
住宅建築	538	26.0	433	21.5	499	21.8	857	35.0
教育・研究	203	9.8	241	12.0	141	6.2	109	4.4
医療・福祉施設	280	13.5	156	7.7	181	7.9	71	2.9
娯楽施設	7	0.3	8	0.4	63	2.8	58	2.4
その他	89	4.3	84	4.2	119	5.2	124	5.1
合計	2,069	100.0	2,013	100.0	2,290	100.0	2,452	100.0

2018.9実績		2019.9実績	
	(%)		(%)
191	16.7	249	22.8
69	6.0	69	6.3
82	7.2	138	12.7
140	12.3	96	8.8
32	2.8	85	7.8
441	38.7	273	25.0
53	4.6	65	6.0
57	5.0	14	1.3
28	2.5	13	1.2
48	4.2	88	8.1
1,141	100.0	1,090	100.0

土木	2016.3実績		2017.3実績		2018.3実績		2019.3実績	
		(%)		(%)		(%)		(%)
治山・治水	94	6.5	113	8.4	123	8.7	117	7.6
鉄道	127	8.7	92	6.8	244	17.3	228	14.9
上・下水道	97	6.7	90	6.7	70	5.0	57	3.7
土地造成	90	6.2	124	9.2	115	8.2	176	11.5
港湾・空港	33	2.3	62	4.6	30	2.1	5	0.3
道路	495	34.0	491	36.5	392	27.8	446	29.1
電線路	0	0.0	0	0.0	2	0.1	4	0.3
その他	520	35.7	375	27.8	434	30.8	502	32.7
合計	1,456	100.0	1,347	100.0	1,410	100.0	1,535	100.0

2018.9実績		2019.9実績	
	(%)		(%)
63	9.9	60	7.4
102	16.0	146	18.1
32	5.0	28	3.5
65	10.2	58	7.2
4	0.6	7	0.9
203	31.9	198	24.6
2	0.3	1	0.1
165	25.9	308	38.2
636	100.0	806	100.0

①インフラ運営

(単位:億円 * :見込)

インフラ売上高		2016.3	2017.3	2018.3	2019.3	2020.3	前期比
		実績	実績	実績	実績		
	第2四半期(a)	-	1	7	6	6	0.0%
	期末(b)	-	4	9	10	* 15	50.0%
(a) / (b)	-	25.0%	77.8%	60.0%	40.0%	-	

②不動産

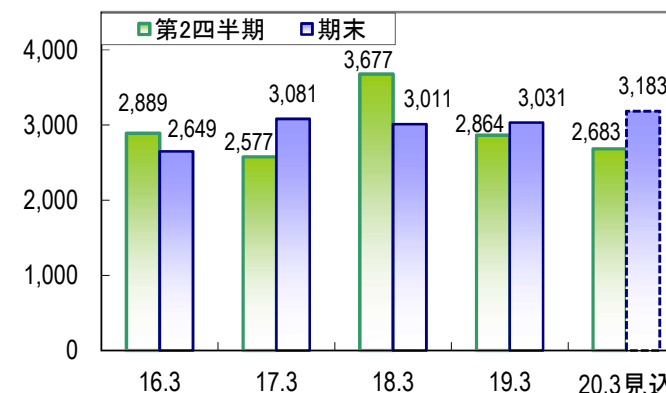
(単位:億円 * :見込)

不動産売上高		2016.3	2017.3	2018.3	2019.3	2020.3	前期比
		実績	実績	実績	実績		
	第2四半期(a)	30	7	7	8	11	37.5%
	期末(b)	202	17	34	16	* 17	6.3%
(a) / (b)	14.9%	41.2%	20.6%	50.0%	64.7%	-	

① 建築

(単位: 億円 * : 見込)

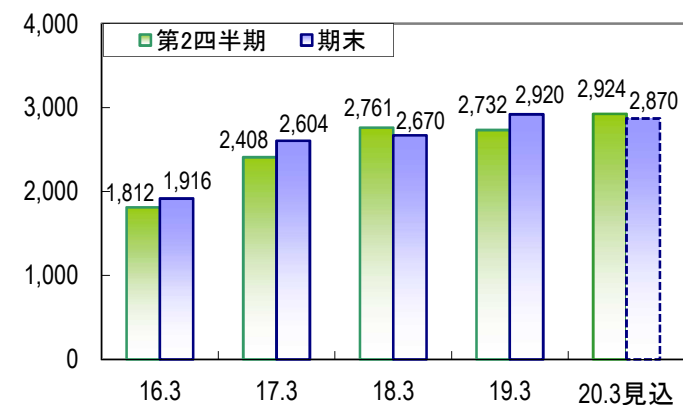
建築繰越高	2016.3	2017.3	2018.3	2019.3	2020.3	前期比
	実績	実績	実績	実績		
第2四半期	2,889	2,577	3,677	2,864	2,683	△6.3%
期末	2,649	3,081	3,011	3,031	* 3,183	5.0%



② 土木

(単位: 億円 * : 見込)

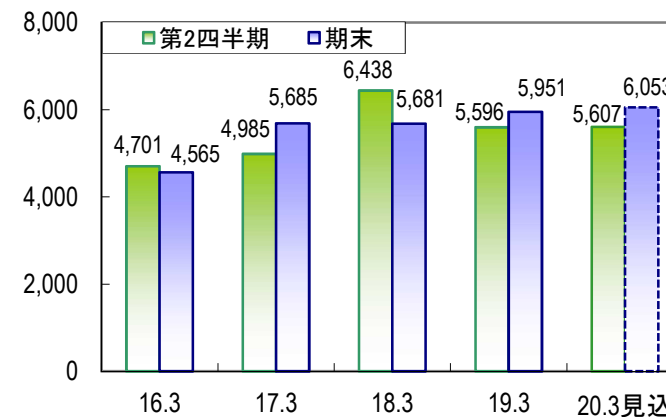
土木繰越高	2016.3	2017.3	2018.3	2019.3	2020.3	前期比
	実績	実績	実績	実績		
第2四半期	1,812	2,408	2,761	2,732	2,924	7.0%
期末	1,916	2,604	2,670	2,920	* 2,870	△1.7%



③ 建築+土木

(単位: 億円 * : 見込)

繰越高	2016.3	2017.3	2018.3	2019.3	2020.3	前期比
	実績	実績	実績	実績		
第2四半期	4,701	4,985	6,438	5,596	5,607	0.2%
期末	4,565	5,685	5,681	5,951	* 6,053	1.7%



① 建築

(単位: 億円)

		2016.3 実績	2017.3 実績	2018.3 実績	2019.3 実績	2020.3 見込	前期比
国内	官公庁	196	389	310	459	482	5.0%
	民間	2,411	2,684	2,699	2,539	2,657	4.6%
国内 計		2,608	3,073	3,010	2,999	3,139	4.7%
海外 計		42	8	1	33	44	33.3%
総計		2,649	3,081	3,011	3,031	3,183	5.0%

2018.9 実績	2019.9 実績	前年 同期比
368	559	51.9%
2,449	2,108	△13.9%
2,816	2,668	△5.3%
48	15	△68.8%
2,864	2,683	△6.3%

② 土木

(単位: 億円)

		2016.3 実績	2017.3 実績	2018.3 実績	2019.3 実績	2020.3 見込	前期比
国内	官公庁	1,396	1,763	1,755	1,693	1,553	△8.3%
	民間	405	751	877	1,204	1,286	6.8%
国内 計		1,801	2,514	2,632	2,897	2,839	△2.0%
海外 計		114	91	39	23	31	34.8%
総計		1,916	2,604	2,670	2,920	2,870	△1.7%

2018.9 実績	2019.9 実績	前年 同期比
1,896	1,426	△24.8%
806	1,482	83.9%
2,702	2,908	7.6%
29	16	△44.8%
2,732	2,924	7.0%

③ 建築+土木

(単位: 億円)

		2016.3 実績	2017.3 実績	2018.3 実績	2019.3 実績	2020.3 見込	前期比
国内	官公庁	1,592	2,152	2,065	2,153	2,035	△5.5%
	民間	2,816	3,435	3,576	3,743	3,943	5.3%
国内 計		4,409	5,587	5,642	5,896	5,978	1.4%
海外 計		156	99	40	55	75	36.4%
総計		4,565	5,685	5,681	5,951	6,053	1.7%

2018.9 実績	2019.9 実績	前年 同期比
2,264	1,985	△12.3%
3,255	3,590	10.3%
5,519	5,575	1.0%
78	32	△59.0%
5,596	5,607	0.2%

(単位: 億円)

	2015.9実績	2016.9実績	2017.9実績	2018.9実績	2019.9実績	前年同期比
関東圏	2,288	2,275	3,116	2,482	2,236	△9.9%
構成比	48.7%	45.6%	48.4%	44.4%	39.9%	
関西圏	806	722	885	564	455	△19.3%
構成比	17.1%	14.5%	13.7%	10.1%	8.1%	
その他(国内)	1,459	1,879	2,361	2,473	2,885	16.7%
構成比	31.0%	37.7%	36.7%	44.2%	51.5%	
海外	147	109	76	78	32	△59.0%
構成比	3.1%	2.2%	1.2%	1.4%	0.6%	
合計	4,701	4,985	6,438	5,596	5,607	0.2%

(単位: 億円)

