

2020年3月期第3四半期 決算短信補足資料

2020年2月7日

夢から感動へーハートテクノロジー



1. 主要な経営指標の推移(連結)

損益計算書関係

(単位:億円)

	2018/3 3Q実績	2019/3 3Q実績	2020/3月期			
			中期計画	年度計画	3Q実績	進捗率
売上高	1,221	1,164	1,738	1,830	1,331	72.7%
完成工事高	1,213	1,157	1,731	1,825	1,326	72.7%
国内土木	714	658	944	1,003	696	69.4%
国内建築	334	371	587	585	437	74.7%
海外	163	128	200	236	193	81.9%
兼業事業売上高	8	6	7	5	4	98.4%
売上総利益	134	115	170	182	142	78.1%
完成工事総利益	131	111	166	178	138	78.0%
国内土木	96	70	104	109	81	74.9%
国内建築	25	33	43	52	43	83.9%
海外	9	7	19	17	13	80.0%
兼業事業売上総利益	3	3	4	4	3	80.6%
営業利益	73	49	88	91	75	83.1%
経常利益	72	52	83	89	74	84.0%
親会社株主に帰属する四半期純利益	45	33	54	55	48	87.4%

1億円未満切捨て

貸借対照表関係

(単位:億円)

	2018/3 実績	2019/3 実績	2020/3 3Q実績
総資産額	1,549	1,404	1,395
純資産額	486	529	567
有利子負債額	139	123	58

主要な業績指標

	2018/3	2019/3	2020/3
1株当たり純資産額(円)	505.67	549.48	589.96
1株当たり四半期純利益(円)*	48.62	35.70	51.08
自己資本比率	30.7%	36.8%	39.7%

*各年度の第3四半期の数値

2. 主要な経営指標の推移(個別)

損益計算書関係

(単位:億円)

	2018/3 3Q実績	2019/3 3Q実績	2020/3月期			
			中期計画	計画	3Q実績	進捗率
受注高(不動産事業含まず)	907	1,023	1,540	1,530	859	56.2%
売上高	1,117	1,062	1,562	1,652	1,196	72.4%
完成工事高	1,114	1,059	1,558	1,649	1,193	72.4%
国内土木	662	608	845	939	645	68.8%
国内建築	323	355	568	570	429	75.4%
海外	127	96	145	140	118	84.3%
不動産事業売上高	3	2	4	2	2	131.7%
売上総利益	114	97	147	156	123	79.3%
完成工事総利益	113	96	145	155	122	78.9%
国内土木	84	60	90	95	73	77.5%
国内建築	24	32	41	50	42	85.7%
海外	4	3	12	8	5	74.0%
不動産事業売上総利益	1	1	2	1	1	132.8%
営業利益	62	42	76	79	68	86.5%
経常利益	59	43	72	76	69	91.2%
四半期純利益	39	28	48	50	47	94.5%

1億円未満切捨て

貸借対照表関係

(単位:億円)

	2018/3 実績	2019/3 実績	2020/3 3Q実績
総資産額	1,455	1,292	1,275
純資産額	455	489	525
有利子負債額	124	117	53

主要な業績指標

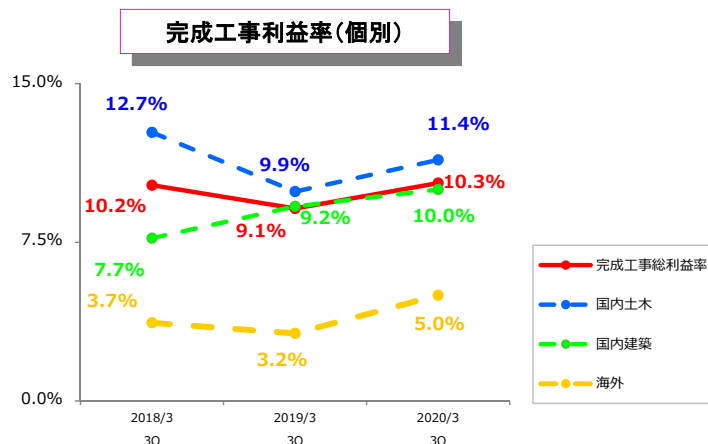
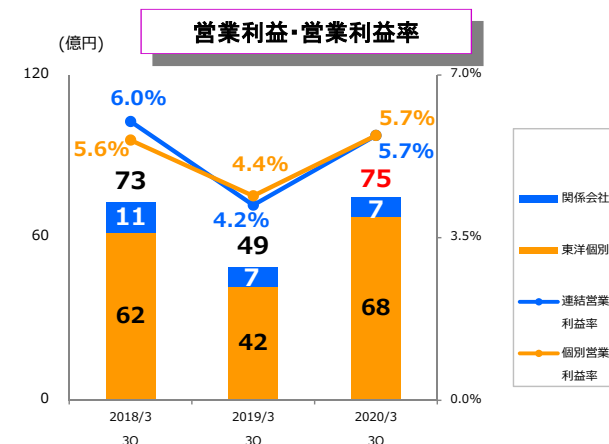
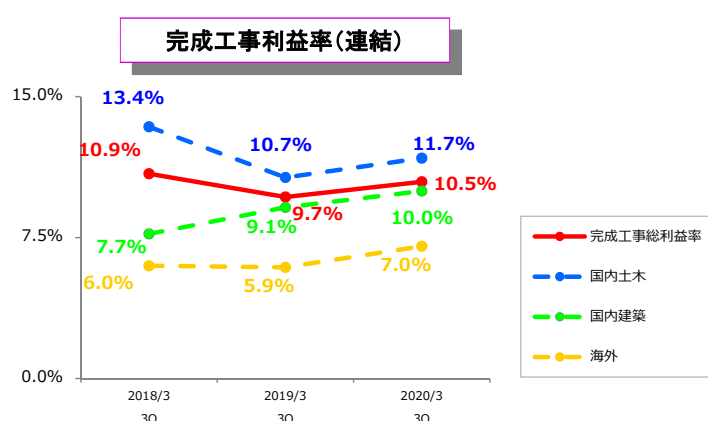
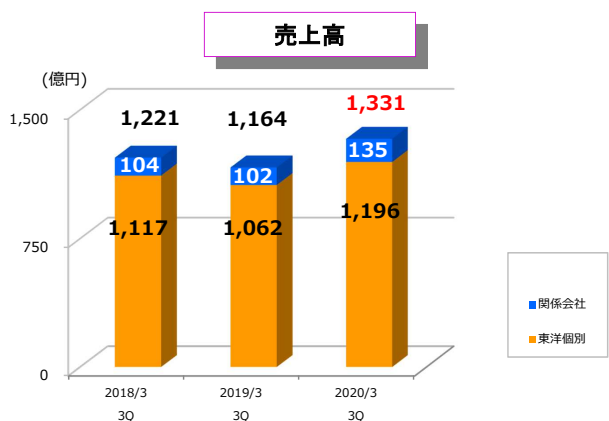
	2018/3	2019/3	2020/3
1株当たり純資産(円)	484.20	520.63	558.71
1株当たり四半期純利益(円)*	41.87	30.05	50.25
自己資本比率	31.3%	37.9%	41.2%

*各年度の第3四半期の数値

-2-

TOYO CONSTRUCTION CO., LTD.

3. 売上高・営業利益・完成工事利益率の推移



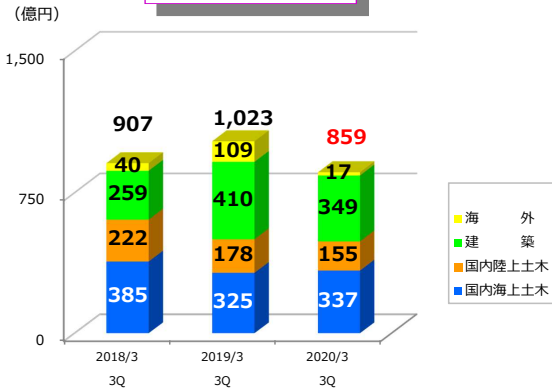
※ 1億円未満切捨て

- 3 -

TOYO CONSTRUCTION CO., LTD.

4. 2020年3月期第3四半期 受注・完成工事高の状況(個別)

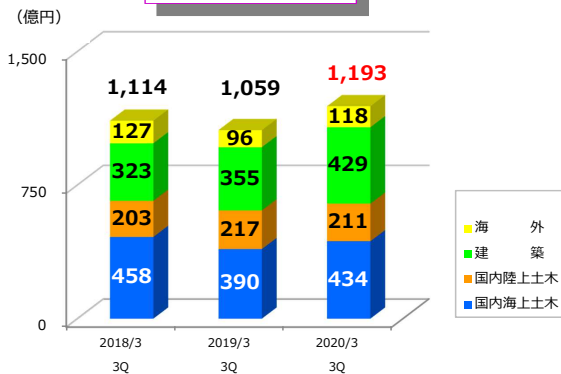
受注高



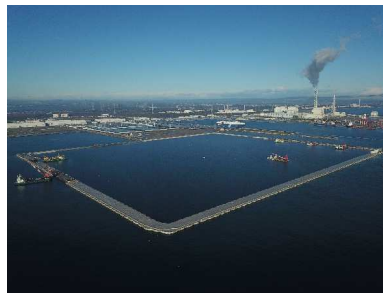
主な受注工事

発注者	工事名
日鉄エンジニアリング株式会社	広畑/バイオマス発電所建設工事(土木)
横浜市	新本牧ふ頭建設工事(その4・外周護岸B-1地盤改良工)
東京都	中川護岸耐震補強工事(その4・6)
国土交通省近畿地方整備局	大阪港北港南地区航路(-16m)附帯施設護岸(1)基礎等工事(第3工区)
国土交通省九州地方整備局	令和元年度鹿児島港(中央港区)岸壁築造工事
東京都	小名木川護岸耐震補強工事(その5)
センコー株式会社	センコー-徳島羽島PDセンター新築工事
日鉄エンジニアリング株式会社	広畑/バイオマス発電所建設工事(建築)
北九州市	北九州市新日明かんぴん資源化センター整備・維持管理事業(建築工事)
社会福祉法人北九州福祉会	特別養護老人ホーム サン・グリーンホーム新築工事(建築工事)
鴻池運輸株式会社	(仮称) 鴻池運輸舞洲コイルセンター計画
センコーグループホールディングス株式会社	(仮称) センコー-鹿児島複合施設計画(本体工事)

完成工事高



主な完成工事



茨城港港陸那珂港区中央ふ頭地区廃棄物埋立護岸築造工事(その2)(茨城県)



(仮称)株式会社武蔵野沖繩 沖繩工場新築工事(沖縄県)

※ 上記には不動産事業を含んでおりません
 ※ 1億円未満切捨て

5. 2020年3月期業績予想

(単位:億円)

	連結				個別			
	2019/3 実績	2020/3 計画	2020/3 予想	前年度 増減	2019/3 実績	2020/3 計画	2020/3 予想	前年度 増減
売上高	1,638	1,830	1,830	192	1,487	1,652	1,652	165
完成工事高	1,630	1,825	1,825	195	1,484	1,649	1,649	165
国内土木	925	1,003	1,003	78	851	939	939	88
国内建築	537	585	585	48	517	570	570	53
海外	167	236	236	69	115	140	140	25
兼業事業売上高	8	5	5	△3	3	2	2	△1
売上総利益	167	182	182	15	145	156	156	11
完成工事総利益	163	178	178	15	143	155	155	12
国内土木	98	109	109	11	87	95	95	8
国内建築	48	52	52	4	47	50	50	3
海外	16	17	17	1	9	8	8	△1
兼業事業総利益	4	4	4	0	1	1	1	0
一般管理費	89	91	91	2	74	76	76	2
営業利益	78	91	91	13	70	79	79	9
国内土木	36	46	46	10	32	40	40	8
国内建築	32	35	35	3	32	34	34	2
海外	6	8	8	2	4	3	3	△1
兼業事業	2	2	2	0	1	1	1	0
営業利益率	4.8%	5.0%	5.0%	0.2%	4.7%	4.8%	4.8%	0.1%
経常利益	80	89	89	9	71	76	76	5
親会社株主に帰属する当期純利益	54	55	55	1	48	50	50	2
ROE	11.0%	10.3%	10.3%	△0.7%	10.3%	9.8%	9.8%	△0.5%

※ 中期計画における2020年3月期の連結売上高は、10億円未満を切り捨てて開示(1,730億円)

※ 2020年3月期の個別売上高計画は、10億円未満を切り捨てて開示(1,560億円)

※ ROEは親会社株主に帰属する当期純利益/(非支配株主持分を除く期首純資産額+非支配株主持分を除く期末純資産額)/2で算出

売上総利益率予想

	連結			個別		
	2019/3 実績	2020/3 計画	2020/3 予想	2019/3 実績	2020/3 計画	2020/3 予想
売上総利益率	10.2%	10.0%	10.0%	9.8%	9.5%	9.5%
完成工事総利益率	10.0%	9.8%	9.8%	9.7%	9.4%	9.4%
国内土木	10.7%	10.8%	10.8%	10.3%	10.2%	10.2%
国内建築	9.1%	8.9%	8.9%	9.1%	8.9%	8.9%
海外	9.7%	7.5%	7.5%	8.1%	6.0%	6.0%
兼業事業売上総利益率	51.2%	76.1%	76.1%	44.4%	51.0%	51.0%

受注実績・見込み(個別)

(単位:億円)

	2019/3 実績	2020/3 計画	2020/3 予想	前年度 増減
受注高	1,553	1,530	1,530	△23
国内土木	817	860	860	43
海上	505	574	574	69
陸上	312	286	286	△26
国内建築	552	580	580	27
海外	183	90	90	△93

※ 1億円未満切捨て