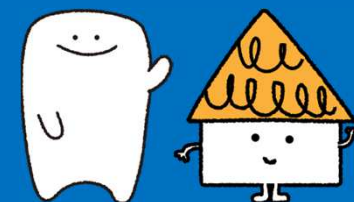


株式会社サンセイランドイック

2019年12月期決算短信補足資料

2020年2月14日



2019年12月期 トピックス



- 売上はわずかに計画を下回るが、前年同期比では+7.1%
- 売上総利益以下、各利益が計画を上回り、過去最高益を達成
- 建築事業の売上は前年同期比で大幅に増加し、業績は改善したものの黒字化は未達
- 仕入高131億77百万円（前年同期比+18.0%）

業績動向 (連結)



(単位:百万円)

	17/12	18/12	19/12期		
	実績	実績	計画	実績	差異
売上高	13,098	16,833	18,220	18,020	△200
売上総利益	4,532	4,805	4,984	5,118	+134
販管費	2,769	3,039	3,318	3,257	△60
営業利益	1,762	1,765	1,666	1,860	+194
経常利益	1,668	1,642	1,544	1,758	+214
特別損失	93	103	—	—	—
当期純利益	1,111	1,006	1,032	1,158	+126

- 売上高
前年同期比+7.1%
- 売上総利益
前年同期比+6.5%
- 販管費
前年同期比
給与手当 : +93百万円
販売手数料 : +39百万円
租税公課 : +29百万円
- 営業利益
前年同期比+5.4%
- 経常利益
前年同期比+7.0%
- 当期純利益
前年同期比+15.1%

業績動向 (単体)



(単位:百万円)

	17/12	18/12	19/12期		
	実績	実績	計画	実績	差異
売上高	11,968	16,050	16,243	16,266	+23
売上総利益	4,293	4,677	4,674	4,879	+205
販管費	2,483	2,737	3,023	2,981	△42
営業利益	1,810	1,940	1,650	1,898	+248
経常利益	1,610	1,606	1,547	1,752	+205
特別損失	29	67	—	—	—
当期純利益	1,152	1,068	1,035	1,172	+137

- 売上高
前年同期比+1.3%
- 売上総利益
前年同期比+4.3%
- 営業利益
前年同期比△2.2%
- 経常利益
前年同期比+9.1%
- 当期純利益
前年同期比+9.8%

連結貸借対照表サマリー



(単位:百万円)

	18/12期	19/12期		
	金額	金額	前期末比	増減率
現金及び預金	3,594	4,133	+539	+15.0%
販売用不動産	11,678	13,493	+1,815	+15.5%
有利子負債	6,047	7,202	+1,154	+19.1%
純資産	8,907	9,894	+987	+11.1%
総資産	16,777	19,293	+2,516	+15.0%
自己資本比率	53.1%	51.3%	△1.8pt	—
ROA	9.8%	9.8%	—	—

■ 販売用不動産

仕入の増加により増加

2018年12月期 仕入高：111億円

2019年12月期 仕入高：131億円

■ 有利子負債

短期借入金：+2,420百万円

長期借入金：△1,319百万円

仕入の増加により短期借入金が増加
長期借入金は事業期間が1年を超える物件の販売による返済により減少

事業別販売実績



(単位:百万円)

	17/12	18/12	19/12期		
	実績	実績	計画	実績	計画比
不動産 販売事業	11,968	16,049	16,243	16,266	+0.1%
底地	5,066	7,087	7,308	6,697	△8.4%
居抜き	5,649	5,061	7,491	7,399	△1.2%
所有権	899	3,454	990	1,703	+71.9%
その他	353	445	453	466	+2.9%
建築事業	1,129	783	1,977	1,753	△11.3%

■底地

販売件数は前年を上回ったものの、単価の低いエリアの販売が多く、売上・利益共に計画を下回る

■居抜き

売上は計画を下回ったものの、利益は計画及び前年を上回る

■所有権

期中仕入・販売が計画を上回り、売上・利益共に計画を上回る

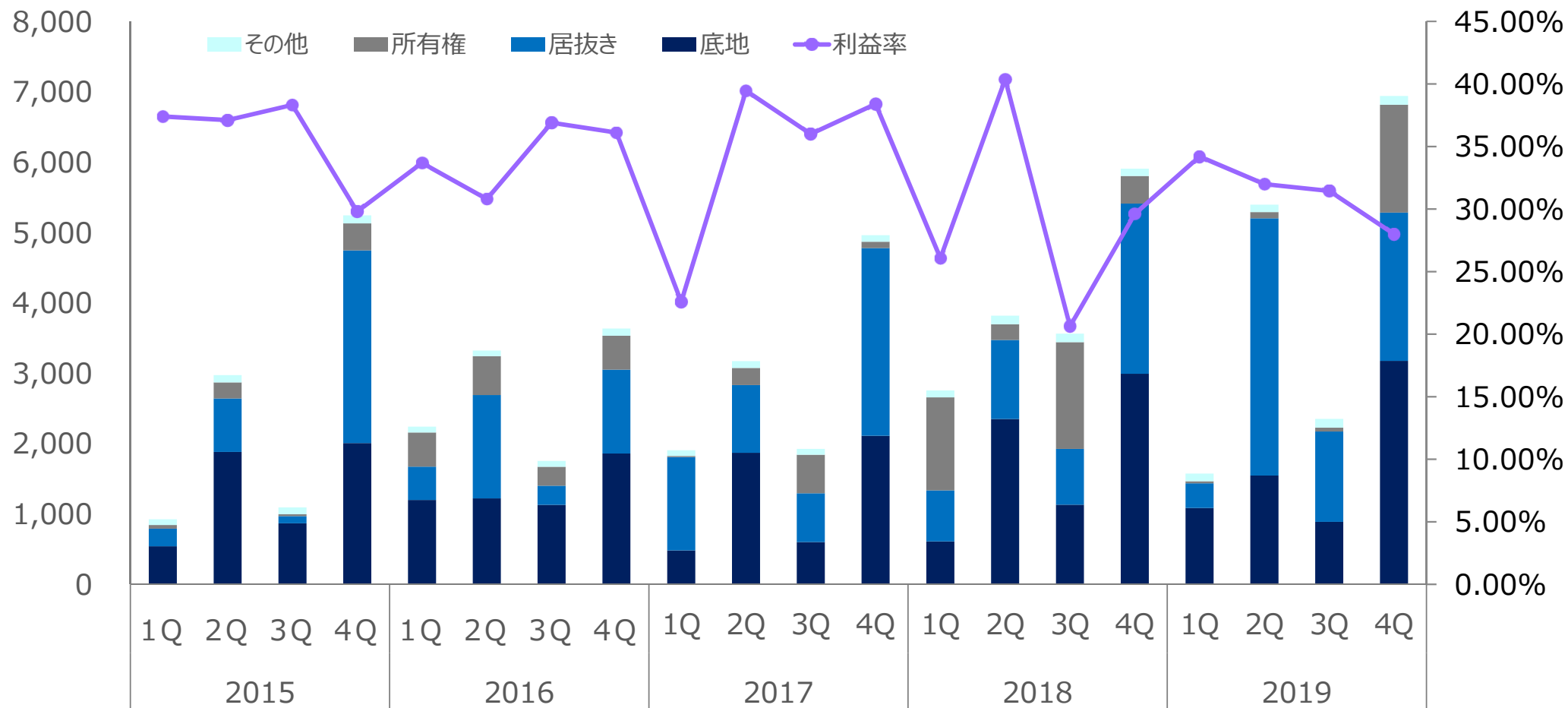
■建築事業

売上高 前年同期比+123.7%

不動産販売事業 四半期推移表



売上高(百万円)



事業別仕入・受注実績



(単位:百万円)

	17/12	18/12	19/12期	
	実績	実績	実績	前年同期比
不動産 販売事業	12,650	11,164	13,177	+18.0%
底地	5,246	5,188	5,094	△1.8%
居抜き	4,556	5,211	6,303	+21.0%
所有権	2,847	764	1,779	+132.7%
建築事業 (受注高)	1,052	1,267	2,158	+70.3%

■ 不動産販売事業

仕入高計画比 +10億円
首都圏エリアで居抜きが増加

■ 建築事業

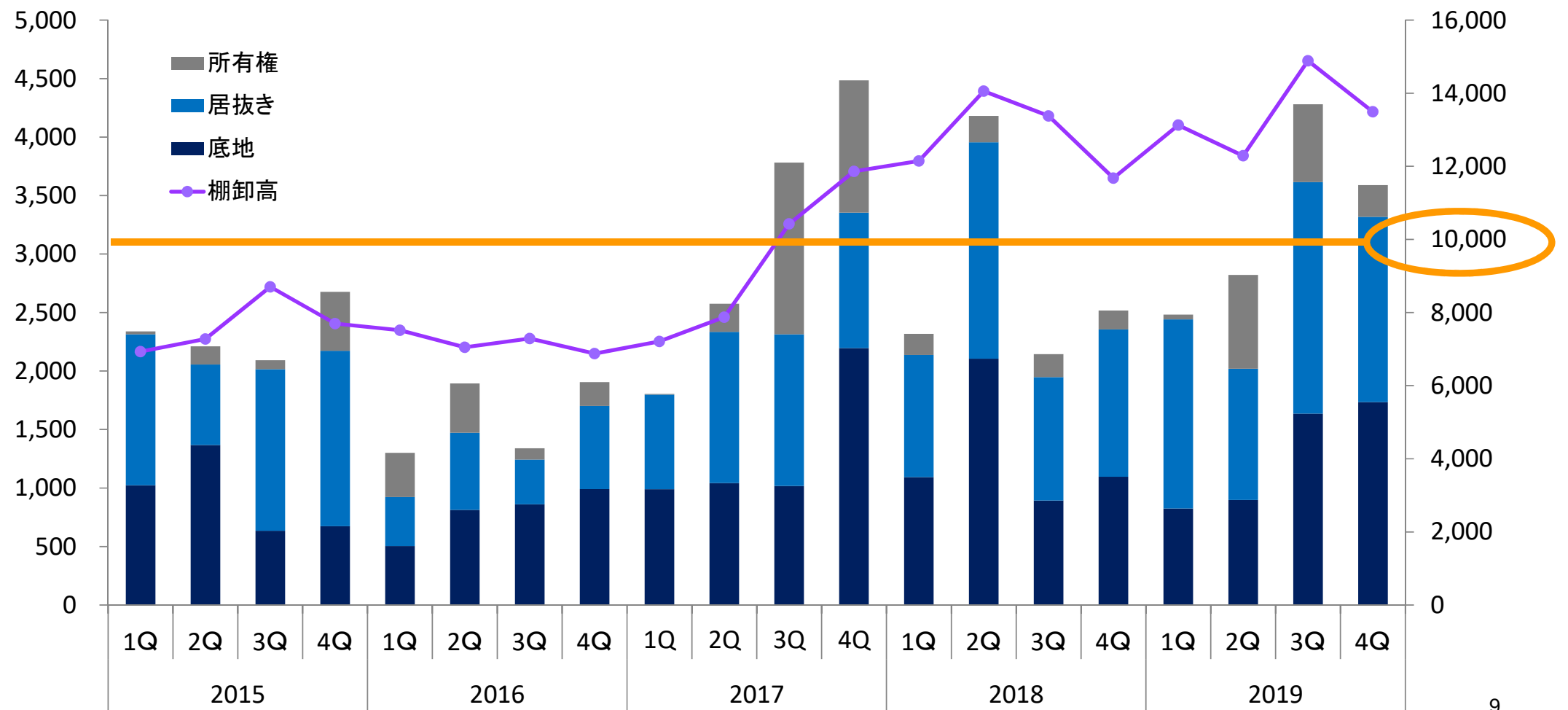
営業戦略の見直しが奏功し、
受注が伸びる

仕入高・棚卸高推移表



仕入高(百万円)

棚卸高(百万円)

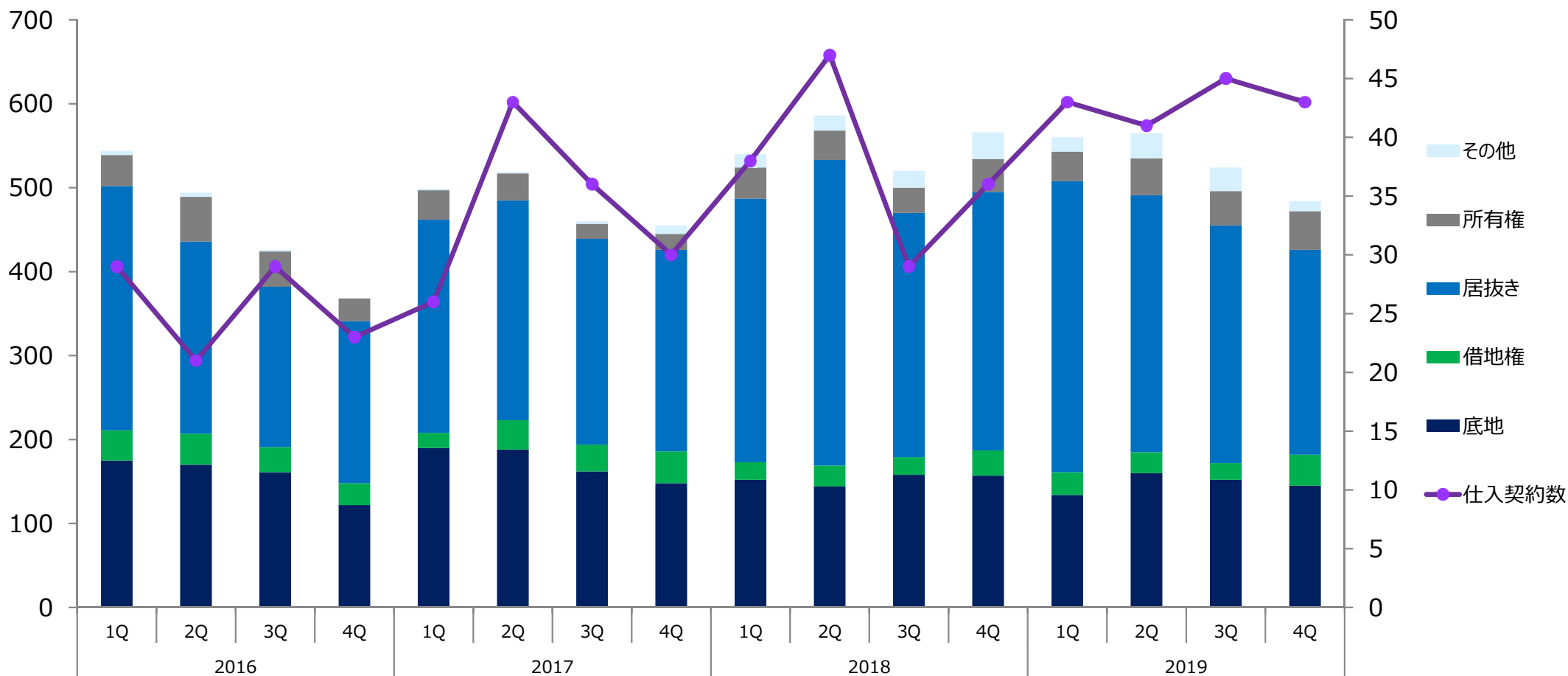


案件数・仕入契約件数動向



案件数(件)

仕入契約件数(件)



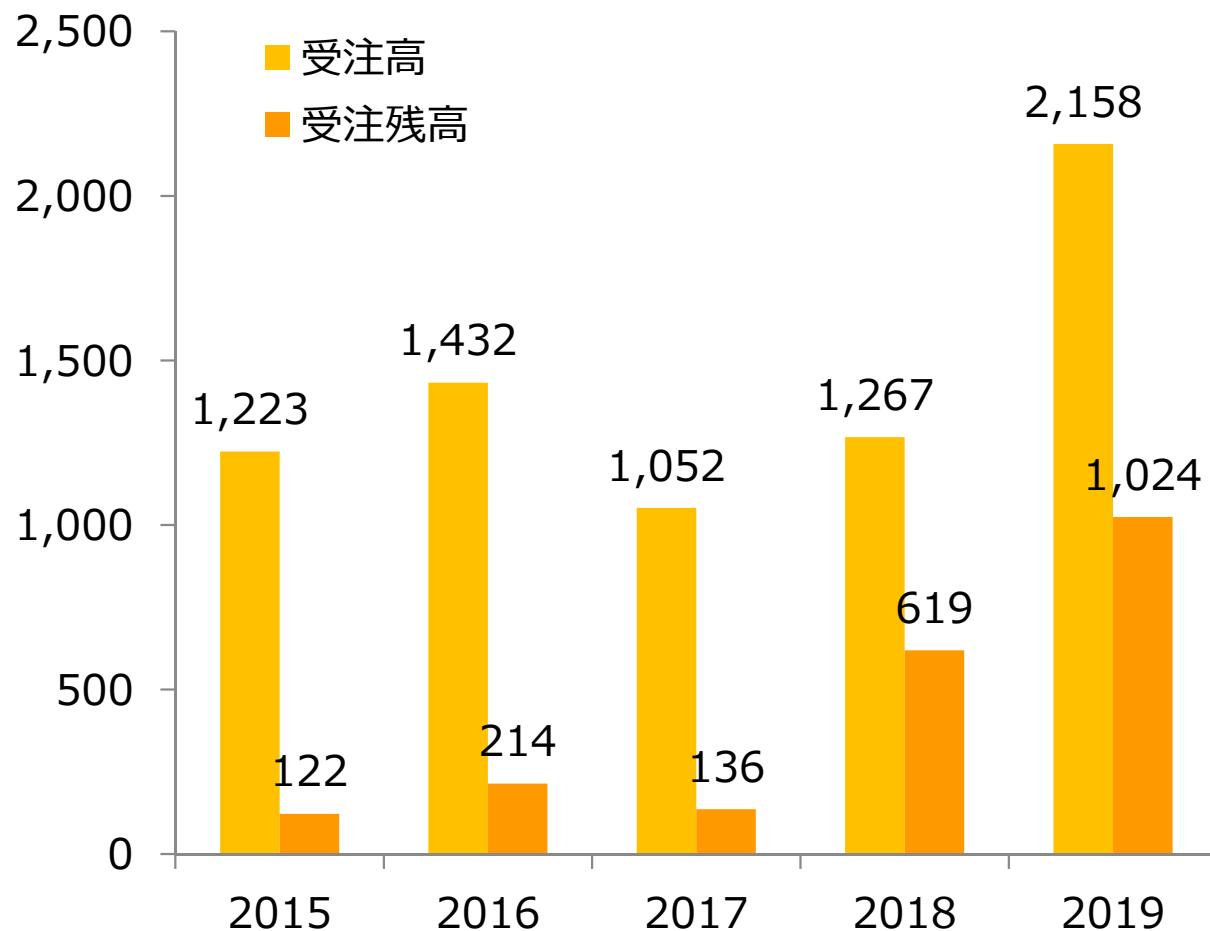
建築事業受注高・受注残高推移



One's Life Home
natural modern from architects



受注高(百万円)



- 通期を通して受注が増加したが、着工の後ろ倒しにより売上は計画未達。
 - WEBリニューアル、営業体制の再構築により、受注高は増加。
 - 営業強化に向けた施策、施工でのコスト削減等により、収益性の改善を図る。
- 期末の受注残高は大幅に増加し、2020年度に黒字化の計画。

2020年12月期 業績予想



2020年12月期（2020年1月1日～2020年12月31日）連結業績予想

(単位:百万円)

	20/12期	増減率
売上高	21,552	+19.6%
営業利益	1,686	△9.4%
経常利益	1,559	△11.3%
当期純利益	1,047	△9.6%
EPS(円)	123.88	△9.6%
配当(円)	25	+2

- 不動産販売事業は2019年を上回る売上・売上総利益を計画。建築事業も黒字化の見込み。
- 居抜き・所有権の販売増加による販売手数料の増加、消費増税による租税公課の増加等により、営業利益・経常利益・当期純利益は減少。
- 配当は2円プラスして、25円の期末配当を予定。

株主還元（配当の推移）



配当額（円）

配当性向(%)



お問い合わせ先



- この資料に記載されている、当社グループに関する見通し、計画、方針、戦略、予定及び判断などのうち、すでに確定した事実でない記載は、将来の業績に関する見通しです。
- 将来の業績の見通しは、現時点で入手可能な情報と合理的であると判断する一定の前提に基づき当社グループが予測したものです。実際の業績は様々なリスク要因や不確実な要素により、業績見通しと大きく異なる可能性があり、これら業績見通しに過度に依存しないようお願いいたします。
- 本資料に記載されたデータは、当社が信頼に足りかつ正確であると判断した公開情報の引用が含まれておりますが、当社がその内容の正確性・確実性を保証するものではありません。

《問合せ先》
株式会社サンセイランディック 経営企画室
TEL : 03-5252-7511
E-mail : keiki@sansei-l.co.jp

