

株式会社ユーザーローカル

決算説明資料

2020年6月期 第2四半期

2020年2月18日

東京証券取引所 市場第一部

証券コード: 3984

<https://www.userlocal.jp/>

目次

1.会社概要

2.決算概要（2020年6月期第2四半期）

3.今後の注力分野

**ビッグデータ×人工知能で
世界を進化させる**

**データ分析や人工知能の技術を使って
社会や企業の課題を解決する**

世界を進化させるための商品開発



**企業のデジタルマーケティングを支援する
データ分析ツール**



**問い合わせ対応を自動化する
人工知能チャットボット**

ビッグデータや人工知能などのIT技術を活用した商品を開発・販売

会社概要

会社名	株式会社ユーザーローカル
事業内容	ビッグデータ分析・人工知能
資本金	1,121百万円（2019年12月31日時点）
社員数	56名（2019年6月末時点）
本社	東京都港区芝5-20-6
沿革	2008年 アクセス解析ツール「User Insight」リリース 2012年 ソーシャルメディア分析ツール「Social Insight」リリース 2017年 サポート業務支援システム「サポートチャットボット」リリース 2017年 東証マザーズに株式を上場 2019年 東証市場第一部へ上場市場変更

世界を進化させる経営・ガバナンス体制



代表取締役 伊藤 将雄

早稲田大学大学院国際情報通信研究科修了
早稲田大学政経学部を卒業後、(株)日経BPで記者
楽天(株)ではエンジニア・プロデューサー・新規事業開発室
みんなの就職(株)代表取締役を経て、大学院在学中から現職



取締役COO 渡邊 和行

千葉大学法政経学部卒業
楽天(株)を経て現職



取締役CFO 岩本 大輔

中央大学大学院戦略経営研究科修了
メタウォーター(株)を経て現職

取締役(社外) 小澤 隆生

早稲田大学法学部卒業
Zホールディングス(株) 取締役 専務執
行役員

取締役(社外) 松崎 良太

コーネル大学経営大学院修了
きびだんご(株)代表取締役
(株)シンクロ・フード社外取締役

イノベーションを起こすユーザーローカルの強み



1. 卓越したサービス力

- ユーザーの行動を観察し、今の世の中にあったサービスを創出
- 自社テキストマイニングツールを活用しお客様のニーズをサービスへ反映

2. 顧客基盤と企業努力

- 直接販売を中心に営業
- 低価格でサービス提供を可能とする開発力
- 千数百社の幅広い企業が顧客

3. 継続成長と高収益の両立

- 每期連続で増収し安定成長を実現
- 持続的な発展にむけて、ローコストオペレーションと仕組み化を徹底

4. テック人材の確保

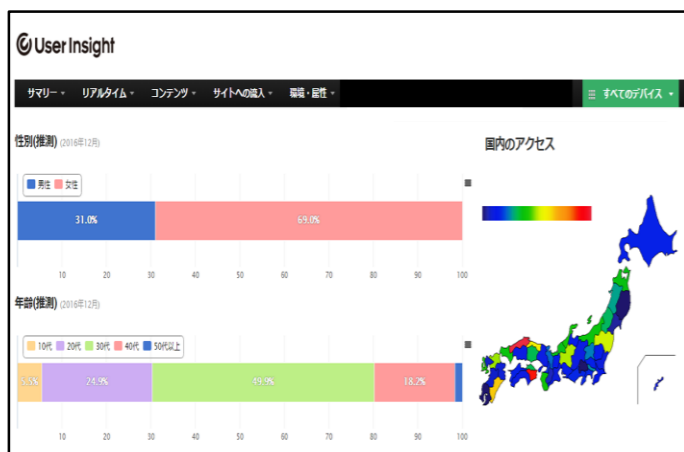
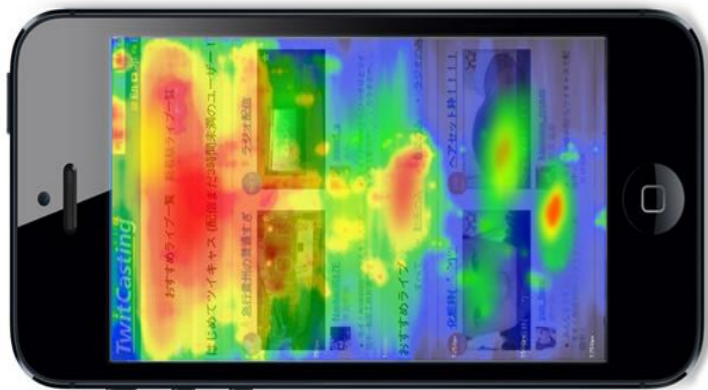
- 平均年齢27歳の若い組織
- 大学院卒のエンジニアが多数在籍し研究開発を実施

成長市場のビッグデータ・人工知能領域で事業展開

ビッグデータ技術によるマーケティング支援

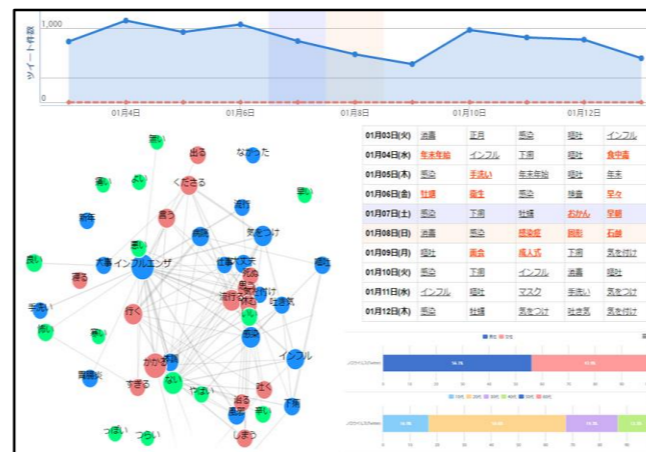
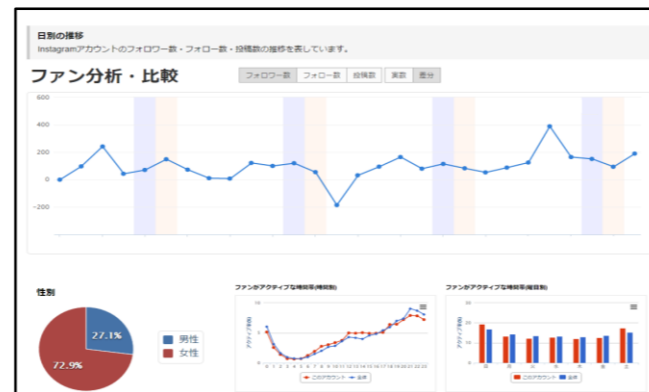
 User Insight

Webサイト分析



 Social Insight

SNS分析



AIでサポート自動化

 Support Chatbot

チャットボット

▶ 返品・キャンセルについて

▶ 故障・欠陥など商品のトラブルについて

ちょっとお聞きしたいのですが

はい、どのようなご質問ですか？

プレゼント用のラッピングはできますか？

プレゼントラッピング/メッセージ添付は無料で承っております。ご購入の際に「ご注文確認ページ」で受け付けておりますのでご利用くださいませ。

問題は解決しましたか？

質問を入力してください。

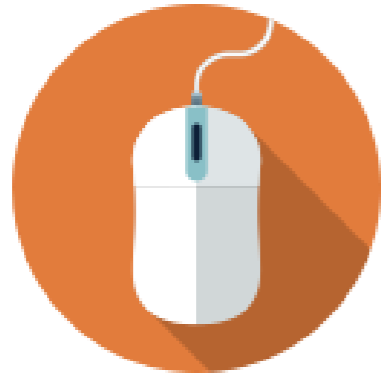


ビッグデータ分析ツールやチャットボットを提供する会社です。こちらから詳しい情報をご覧いただけます。
<http://www.userlocal.jp/>

ユーザーローカルってどんな会社なのか教えて

質問を入力してください

大容量のデータを「蓄積」→「解析」→「可視化」



PCサイト



ブログ・ニュース



SNSデータ



スマホサイト



ツイートデータ



スマホアプリ



動画データ



画像データ

卓越したサービス力が認められ千数百社が導入

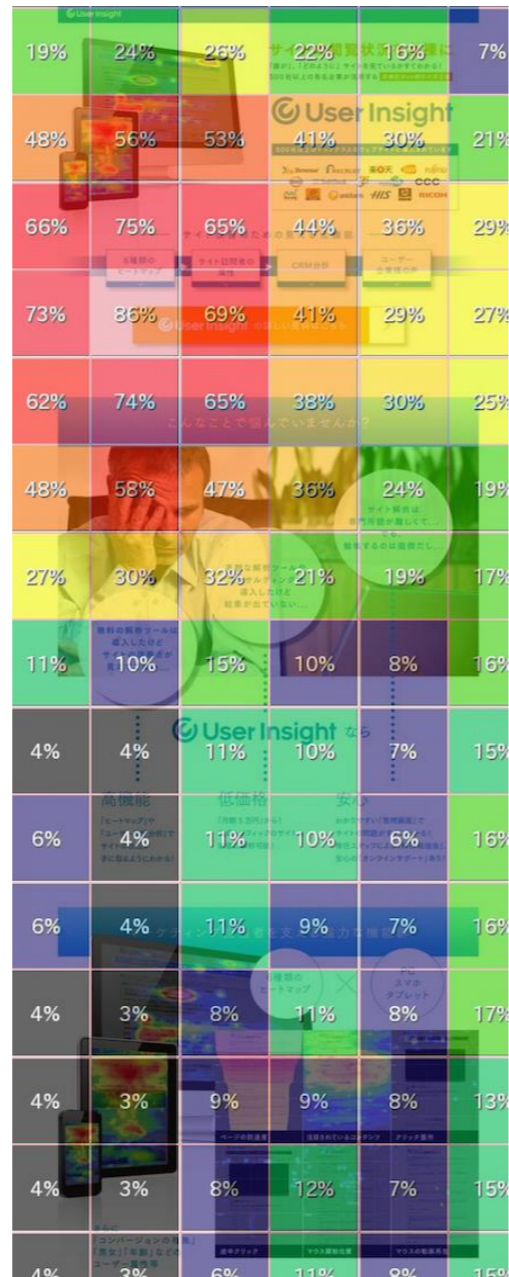
業界/業種		導入先事例
官公庁等	官公庁、 地方自治体、 学校法人等	  
メーカー	電子機器、 自動車、食品、 その他メーカー等	      
ICT	ソフトウェア、 インターネット、 通信等	    
金融	銀行、証券等	   
メディア	出版、新聞社等	   
その他		  

PC・スマホサイトの使いやすさを改善する アクセス解析ツール

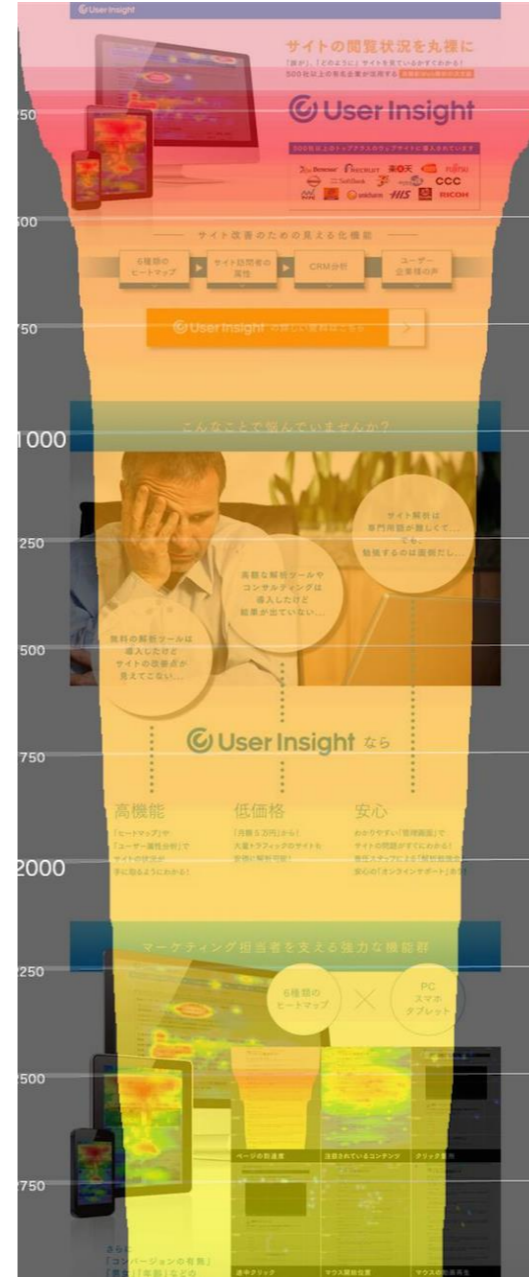
どこが熟読された？



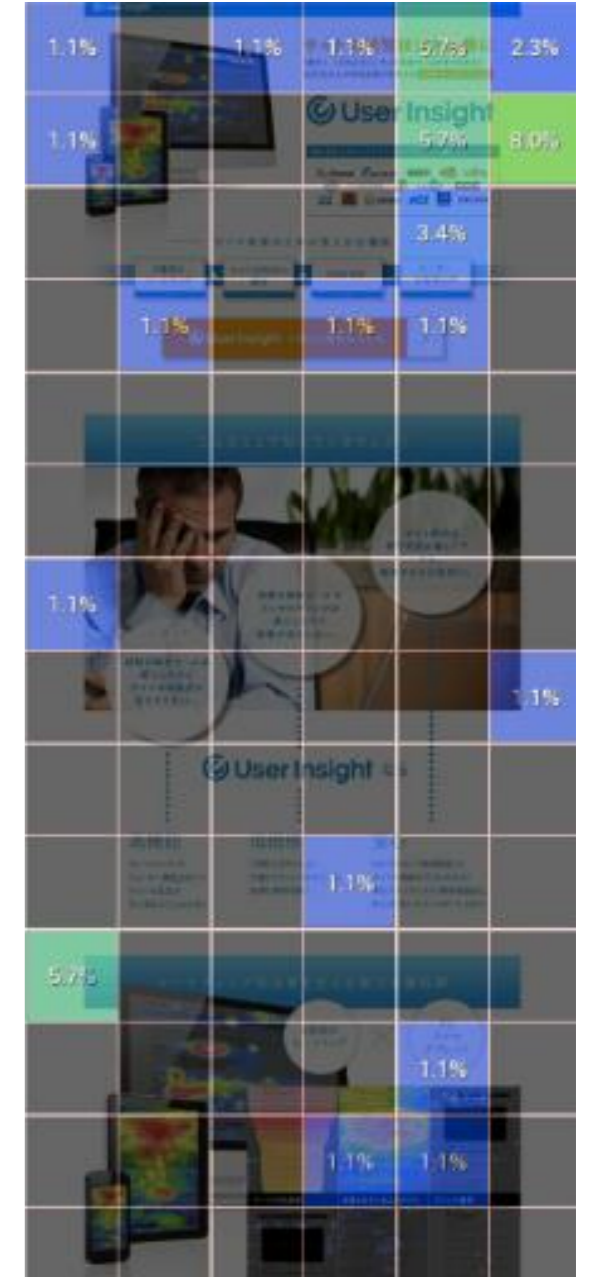
エリアごとの閲覧率



どこまで読まれている？



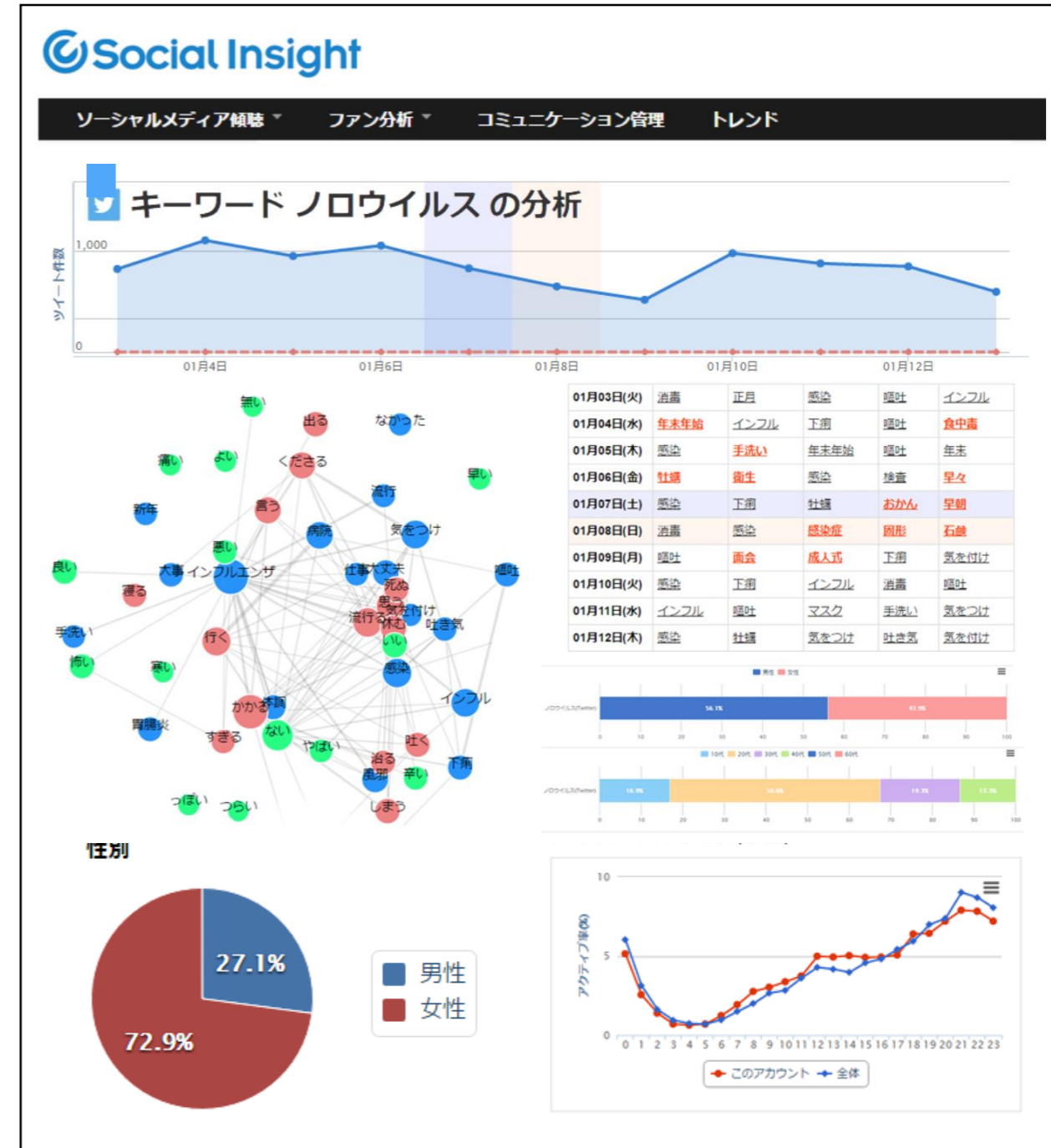
クリックされた場所



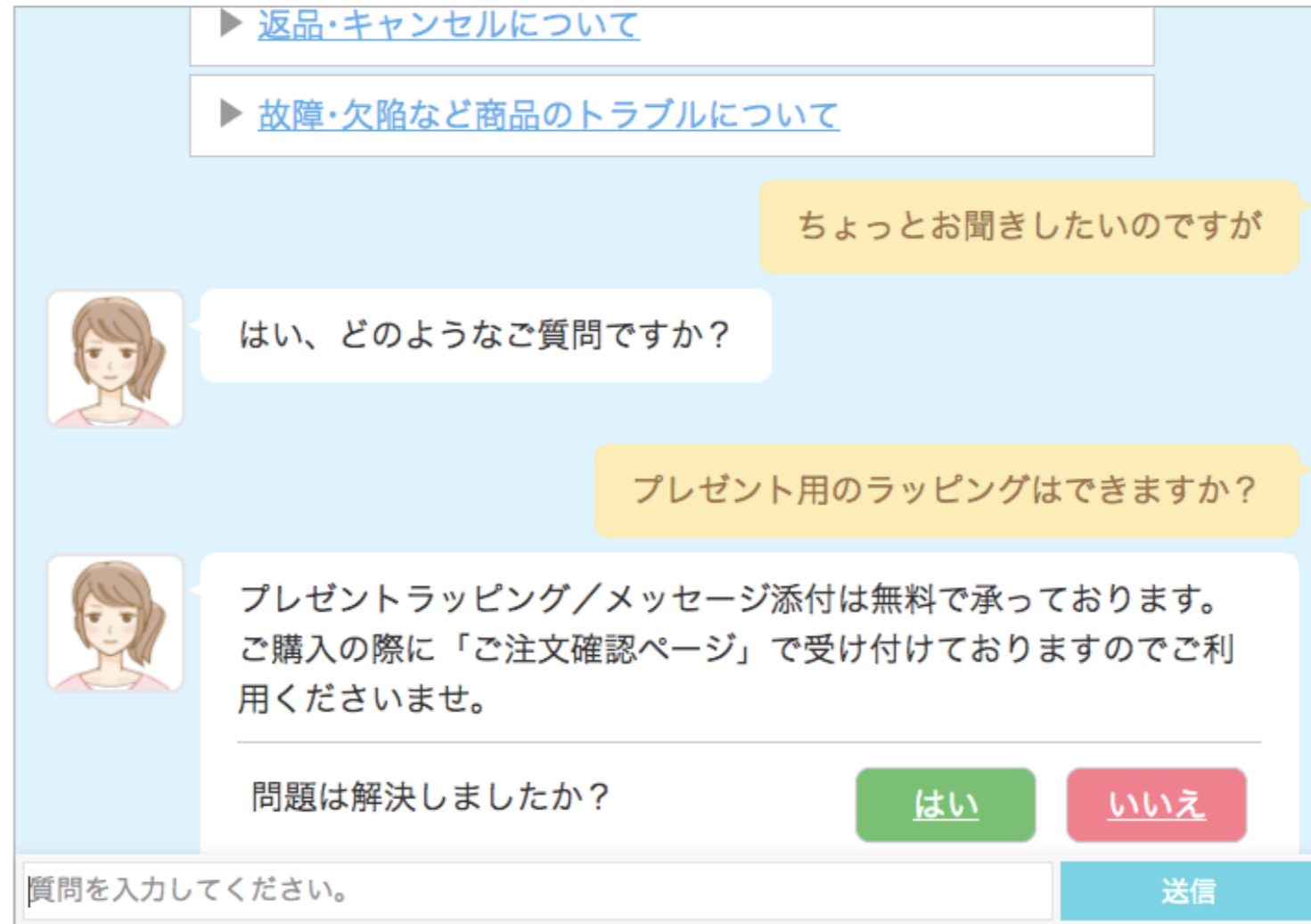
SNSデータを分析するソーシャル解析ツール



SNSマーケティングに必要なデータをカバー

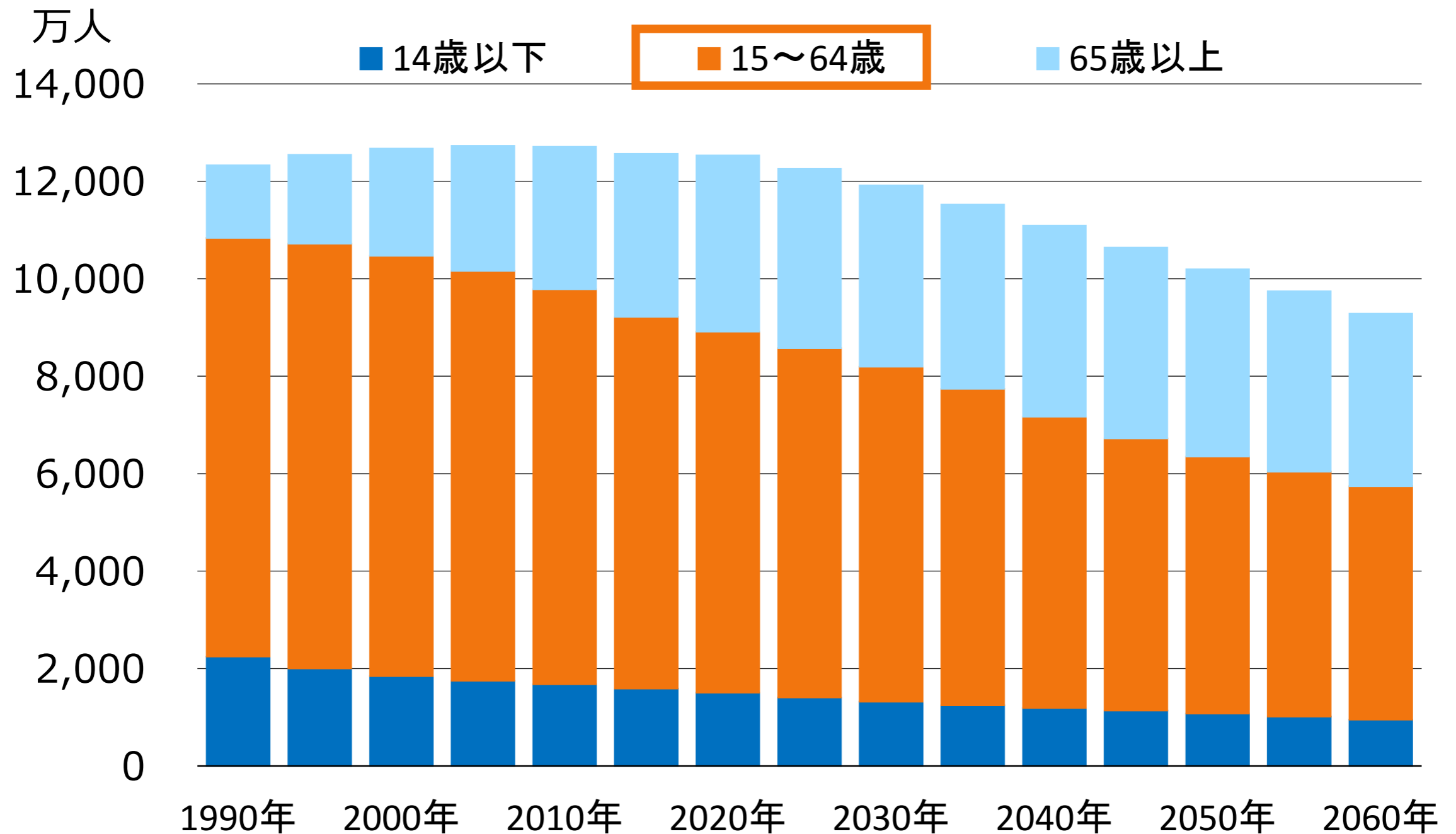


顧客サポート業務をAIが自動化



24時間リアルタイム応答で
業務効率化とユーザー満足度向上を支援

国内労働人口の減少が深刻な課題に



出典：2015年までは総務省統計局「国勢調査結果」、2020年以降は国立社会保障・人口問題研究所「日本の将来推計人口」（2017年推計）

日本の社会構造的な課題への対処

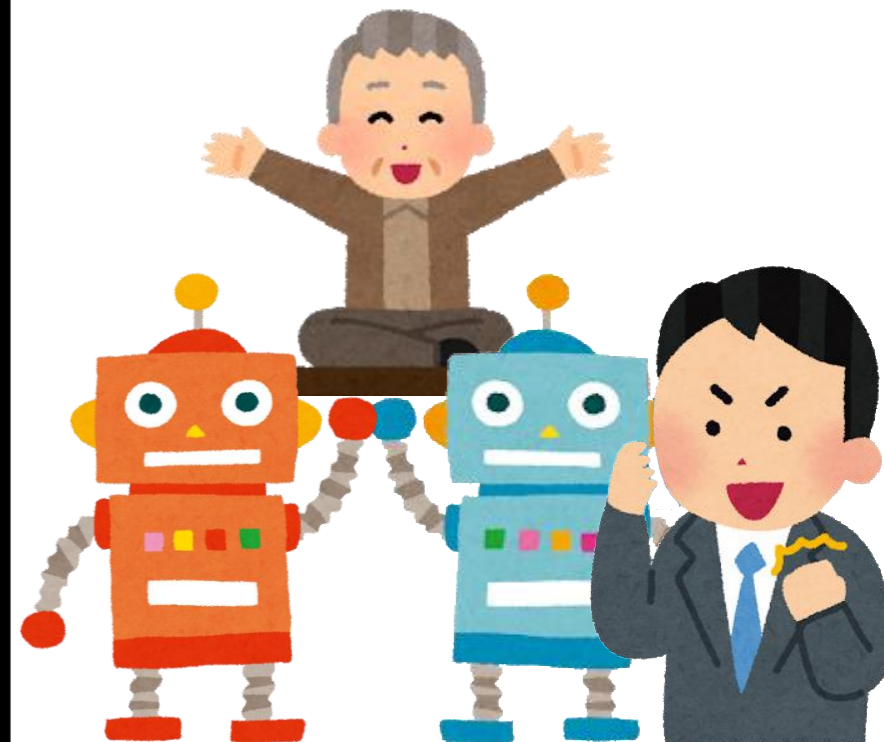
20世紀までの社会



今後の予想



人工知能で労働力を強化



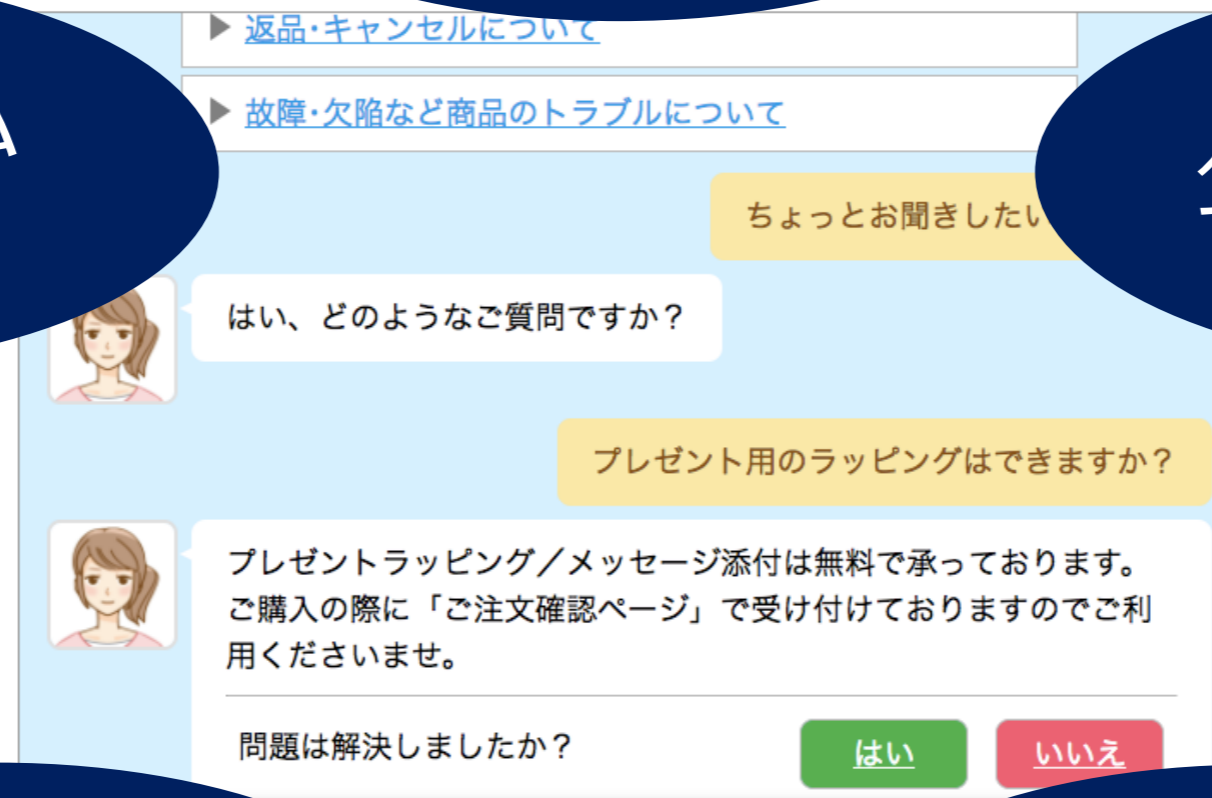
今後予測される国内生産人口の減少に対応するため、
データ・AIを利用して生産性の向上・自動化を目指す

さまざまな業種・業務に対応

EC・予約サイト
問い合わせ対応

情報システム
ヘルプデスク

公共機関窓口



人事総務・経理
業務マニュアル

営業支援
法令・規定対応

数多くのお客様の業務支援を実現

Support Chatbot

チャットボット導入企業様の一例



提供開始から数百社が導入

音声による対話にも対応

Support Chatbot



ビッグデータ分析ツールやチャットボットを提供する会社です。
こちらから詳しい情報をご覧ください。

<http://www.userlocal.jp/>

ユーザーローカルってどんな会社なのか教えて

質問を入力してください



送信

目次

1.会社概要

2.決算概要（2020年6月期第2四半期）

3.今後の注力分野

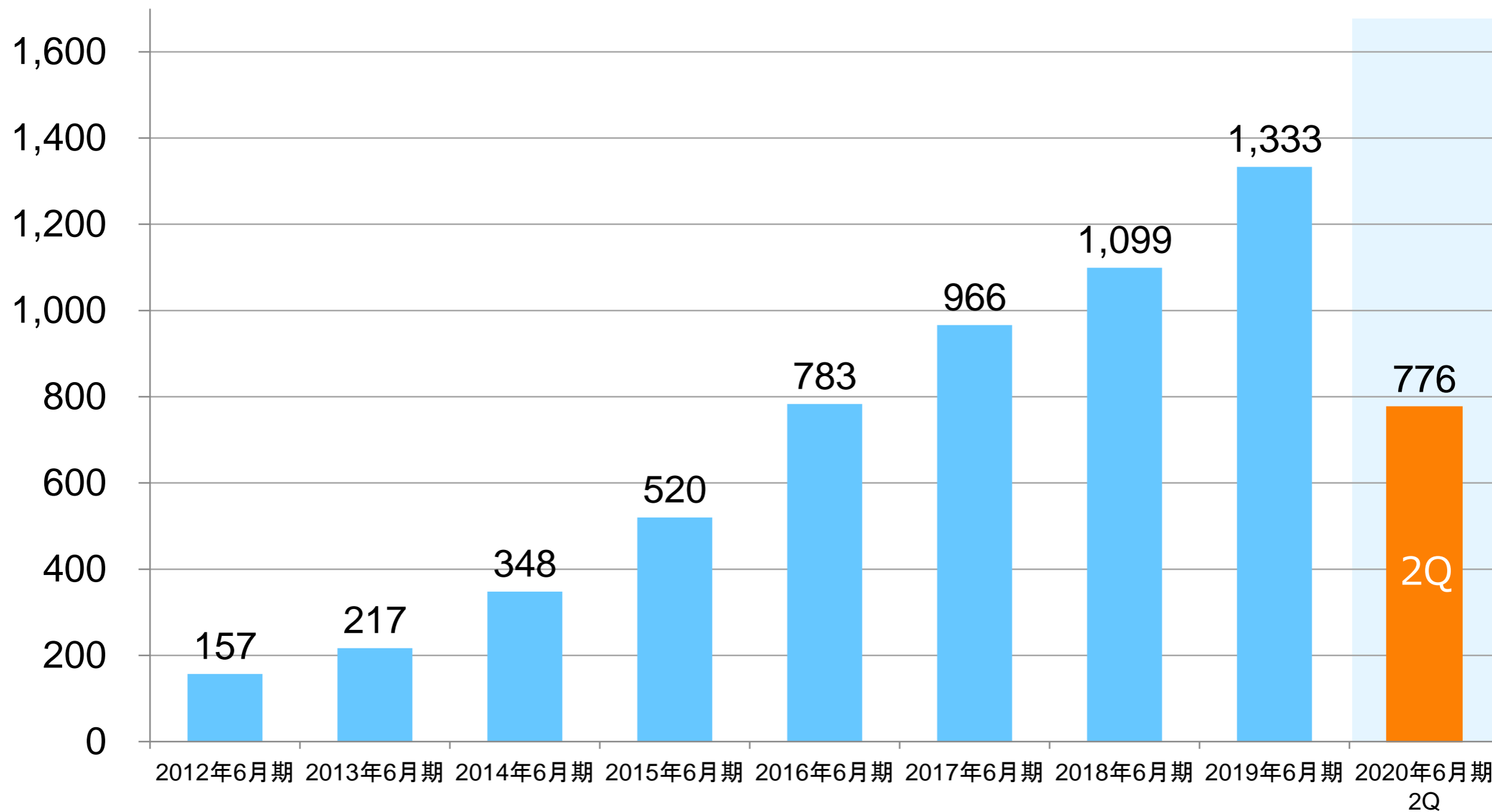
2020/6期 2Q 累計業績ハイライト

売上高は前年同期比**23.5%**増加、営業利益は前年同期比**37.2%**増加

(単位:百万円)	2019/6期 2Q累計	2020/6期 2Q累計	前年同期比
売上高	628	776	+23.5%
営業利益	262	360	+37.2%
経常利益	262	330	+26.0%
当期純利益	165	206	+24.9%

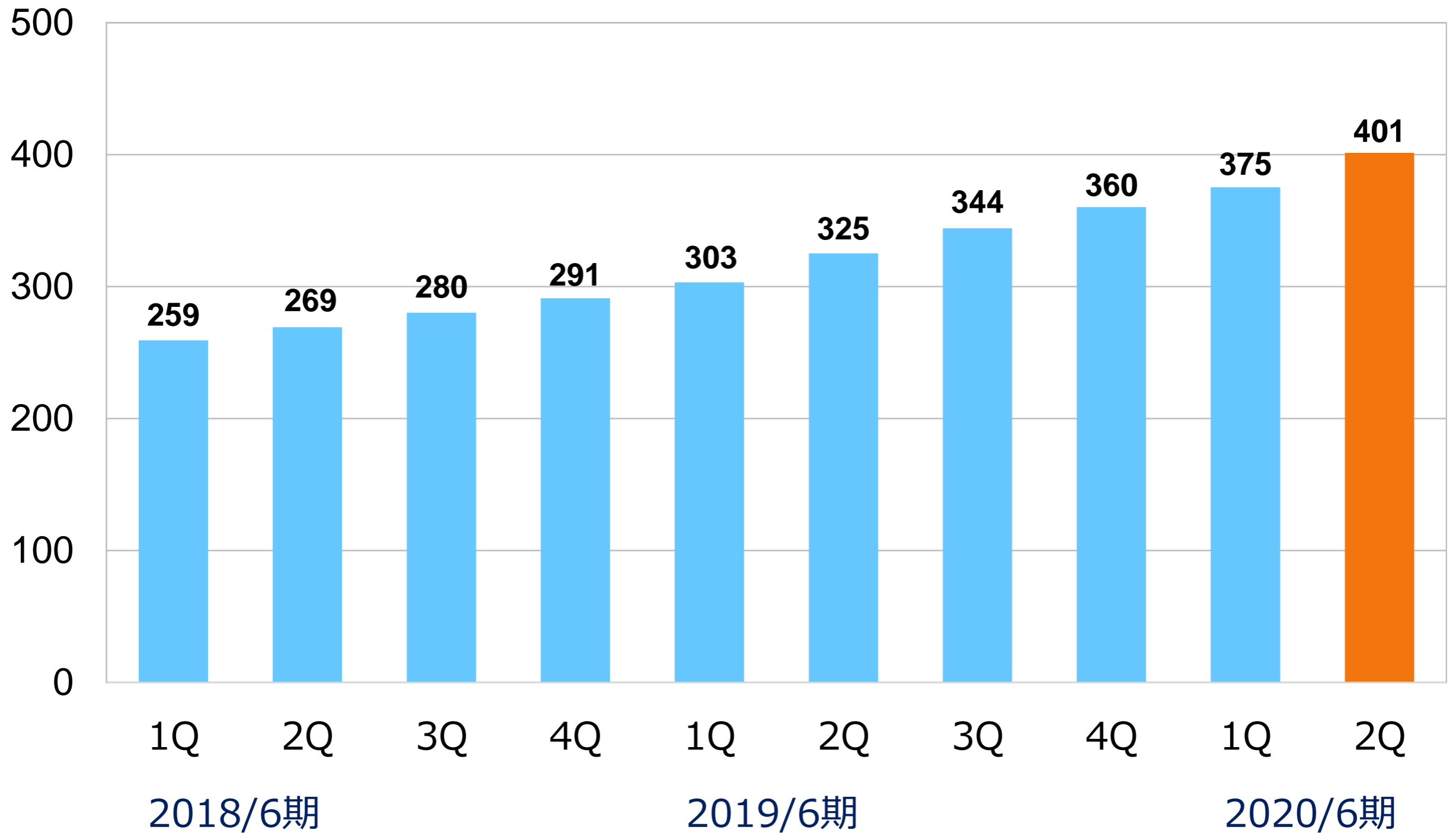
2020/6期 2Q 売上高

(単位:百万円)



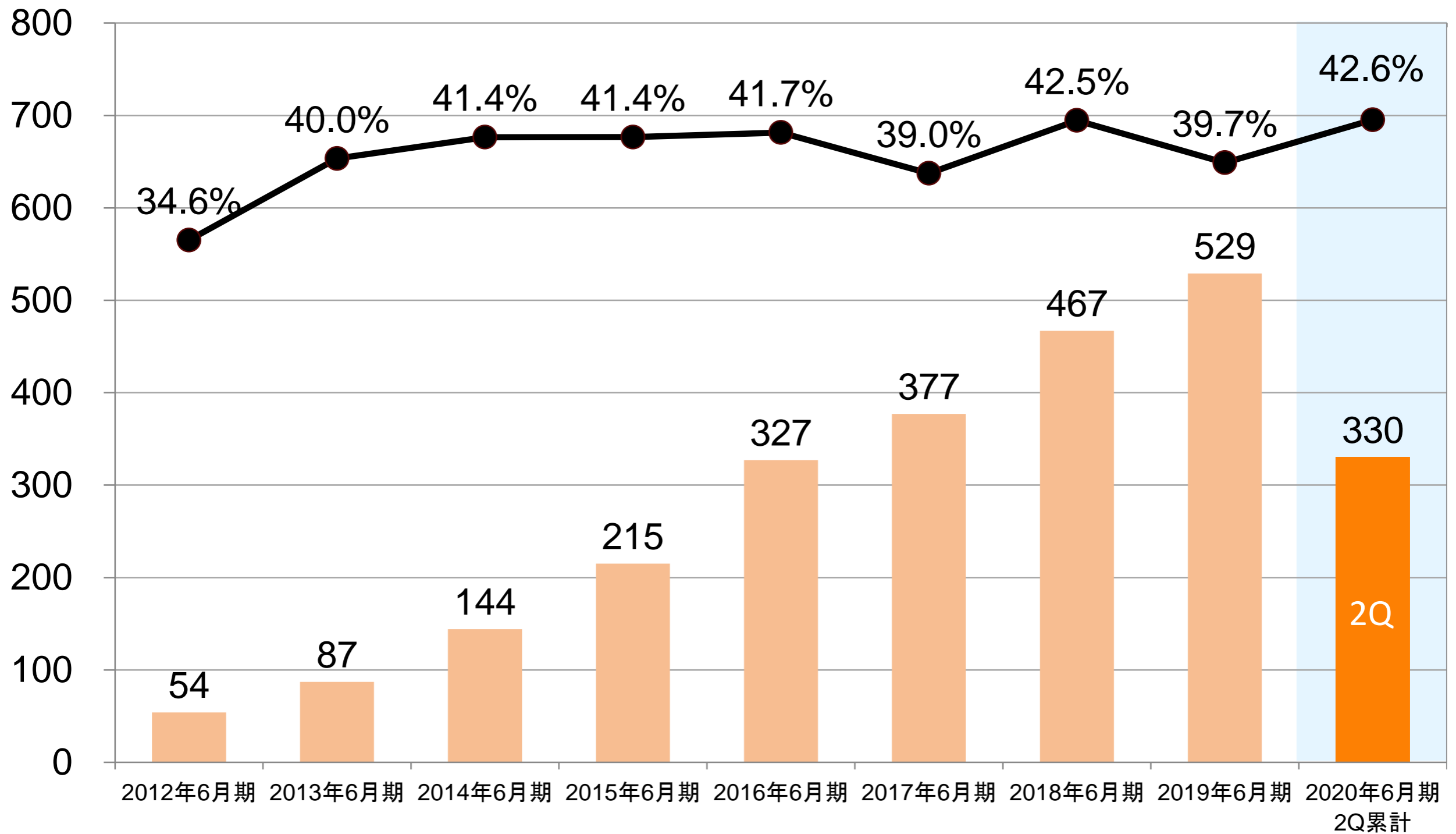
売上高の四半期別推移

(単位:百万円)



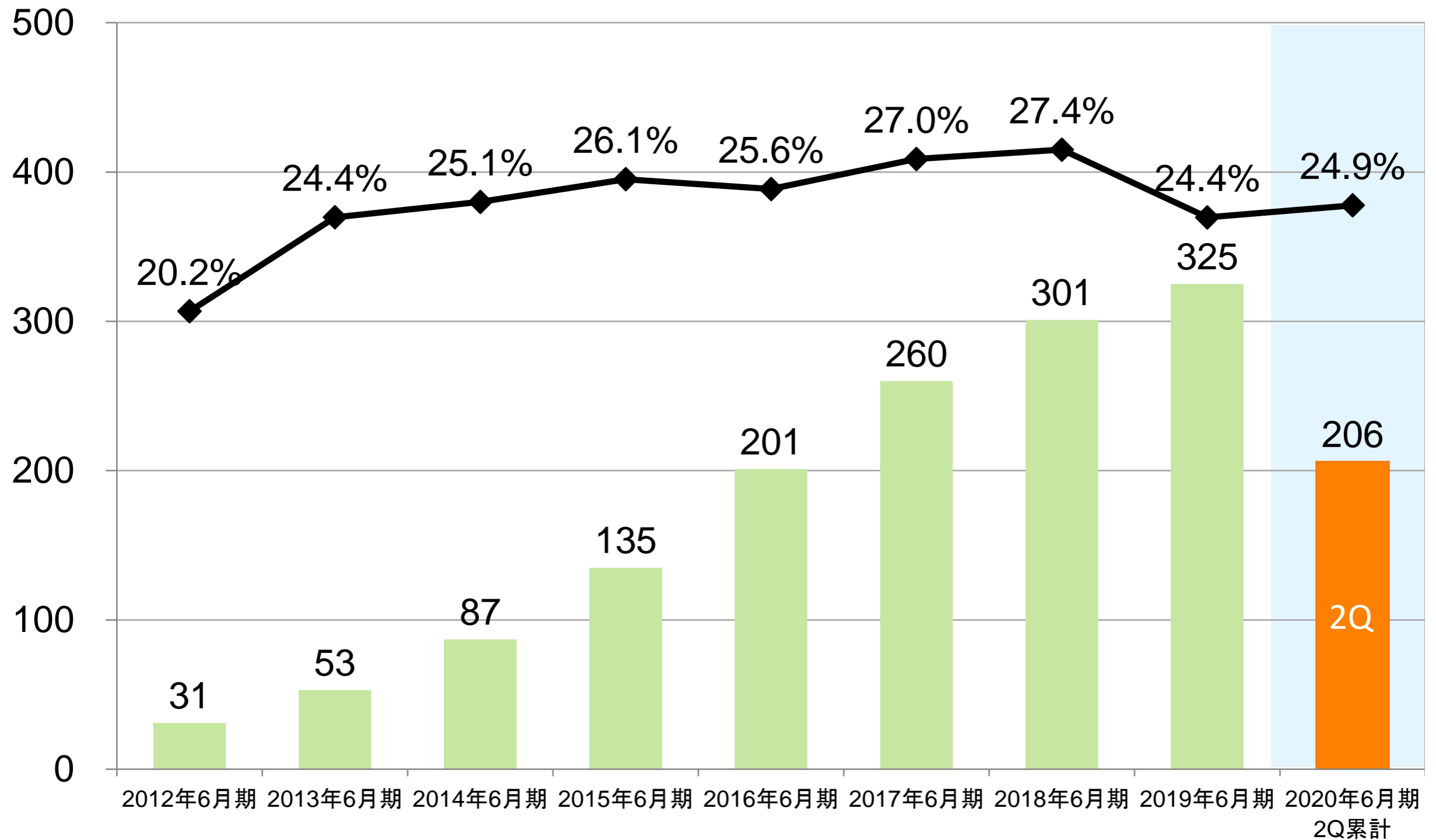
2020/6期 2Q 經常利益・經常利益率

(單位:百萬元)



2020/6 2Q 当期純利益・当期純利益率

(単位:百万円)

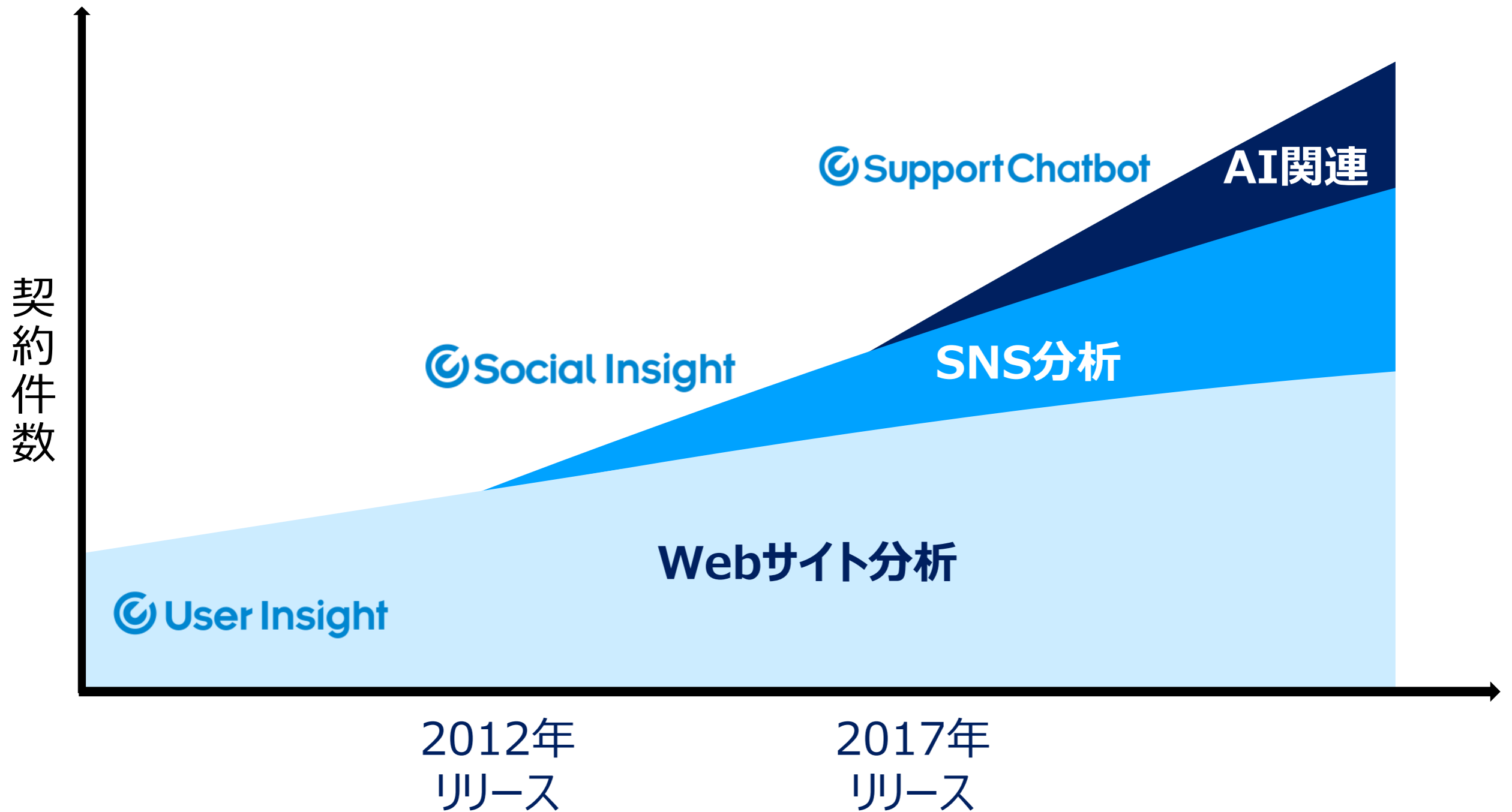


2020/6期2Q業績予想に対する進捗率

(単位:百万円)	2020/6期 業績予想	2020/6期 2Q累計	進捗率
売上高	1,606	776	48.3%
営業利益	601	360	59.9%
経常利益	601	330	55.0%
当期純利益	380	206	54.2%

サービス増加にあわせ導入件数が増加

長期的な安定成長を実現



目次

1.会社概要

2.決算概要（2020年6月期第2四半期）

3.今後の注力分野

今後、人類とAIが対立する？



人間の医者

VS.



AIドクター



人間の弁護士

VS.



AI弁護士

実際にはAI活用企業と活用しない企業の競争

AI導入していない病院



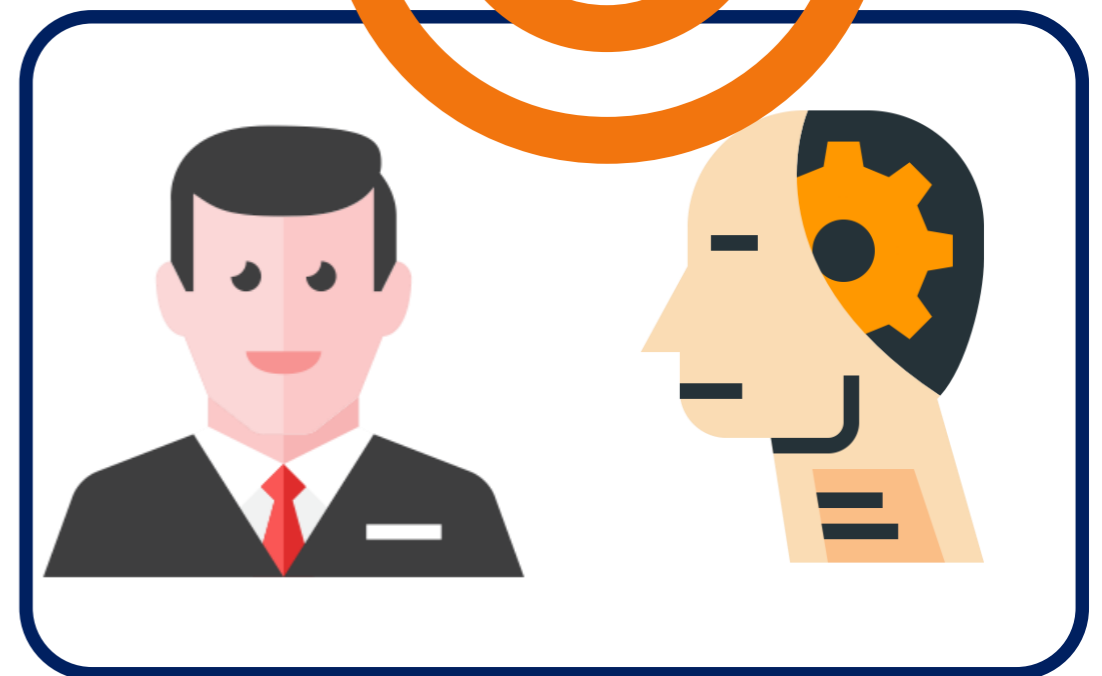
AI導入しない弁護士



AI活用している病院



AI活用している弁護士

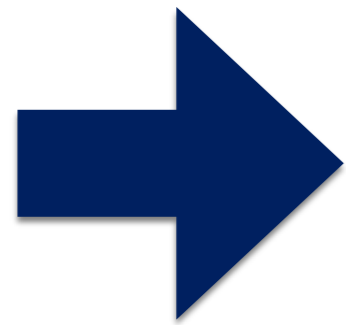


VS.

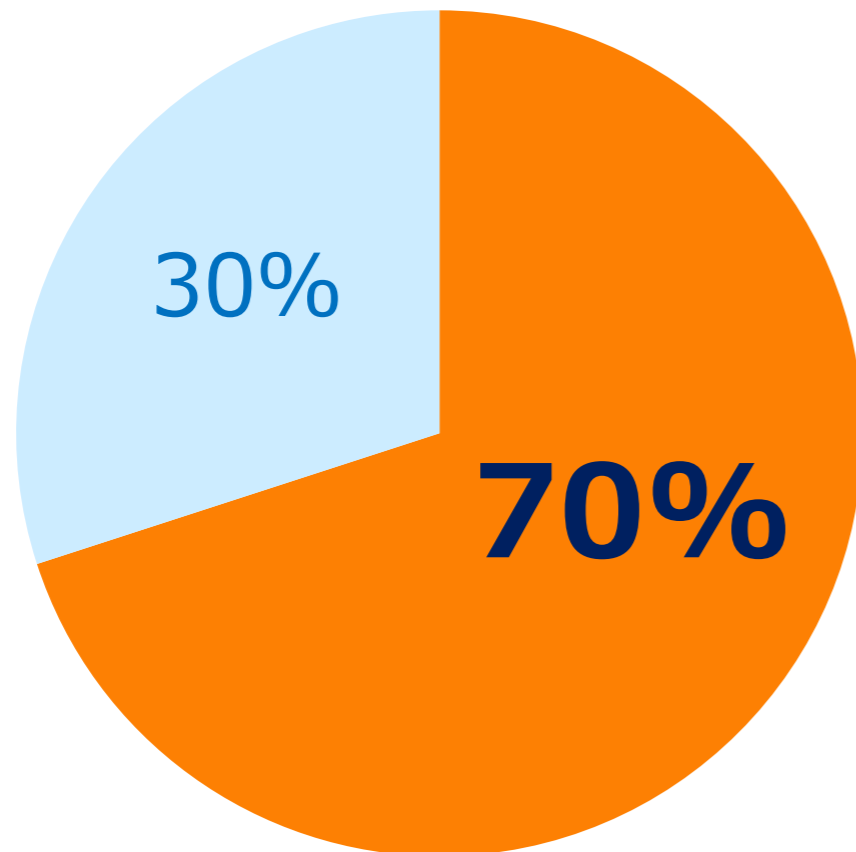
VS.

人工知能エンジニアを採用・社内教育

AI技術の進展や社会実装は、これからの10年で確実に進む



**このニーズに対応するため、
社内全エンジニア中、AIエンジニア比率を、
70%まで高める（2020年内目標）**



AIエンジニアのタスク

- ・アルゴリズム開発
- ・アルゴリズムの製品実装
- ・クラウドとエッジ端末の連携

現在、この3つに注力

① 自社AIアルゴリズム拡充

② 既存サービスへのAIアルゴリズム実装

③ AIサービスの新規開発

① 自社AIアルゴリズム拡充

姿勢推定AI

骨格の動きを自動検出



視線推定AI

視線の動きを自動検出



表情推定AI

顔画像から感情を読み取る



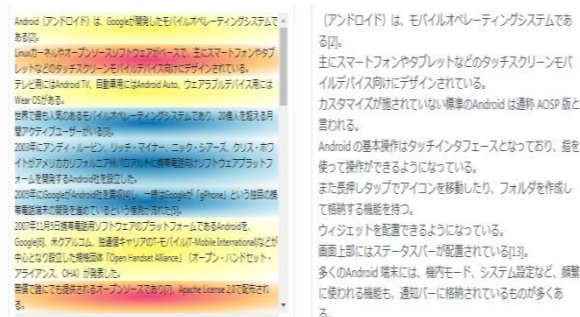
顔認識AI

顔画像から年齢・性別を判定



自動要約AI

文章から重要箇所を抽出



自動車画像加工AI

自動車画像を認識し自動加工するAI



姿勢推定AI

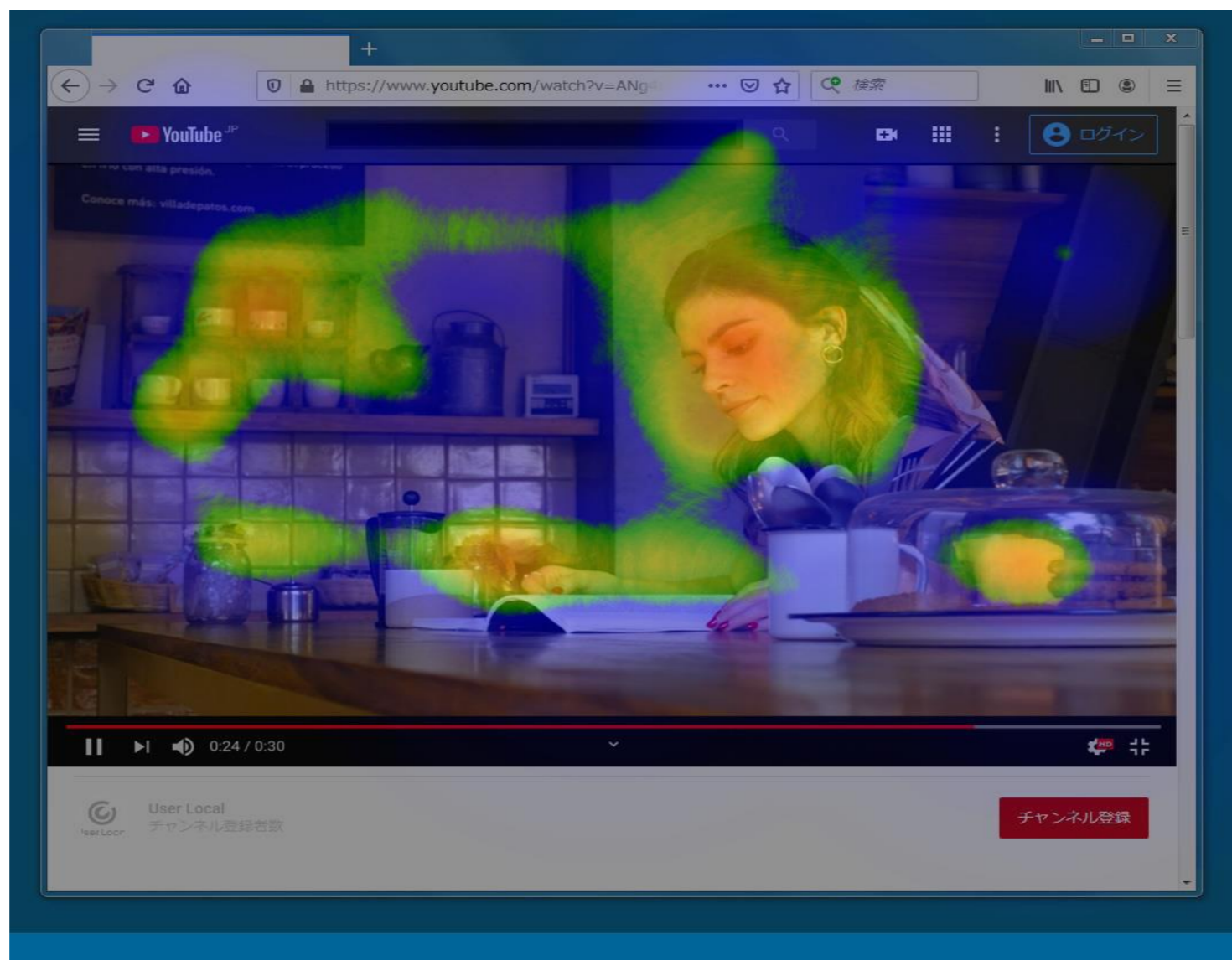
画像から骨格の動きを自動的に検出



スポーツ分野での利用だけでなく、
医療や教育現場などの分野で活用可能

視線推定AI

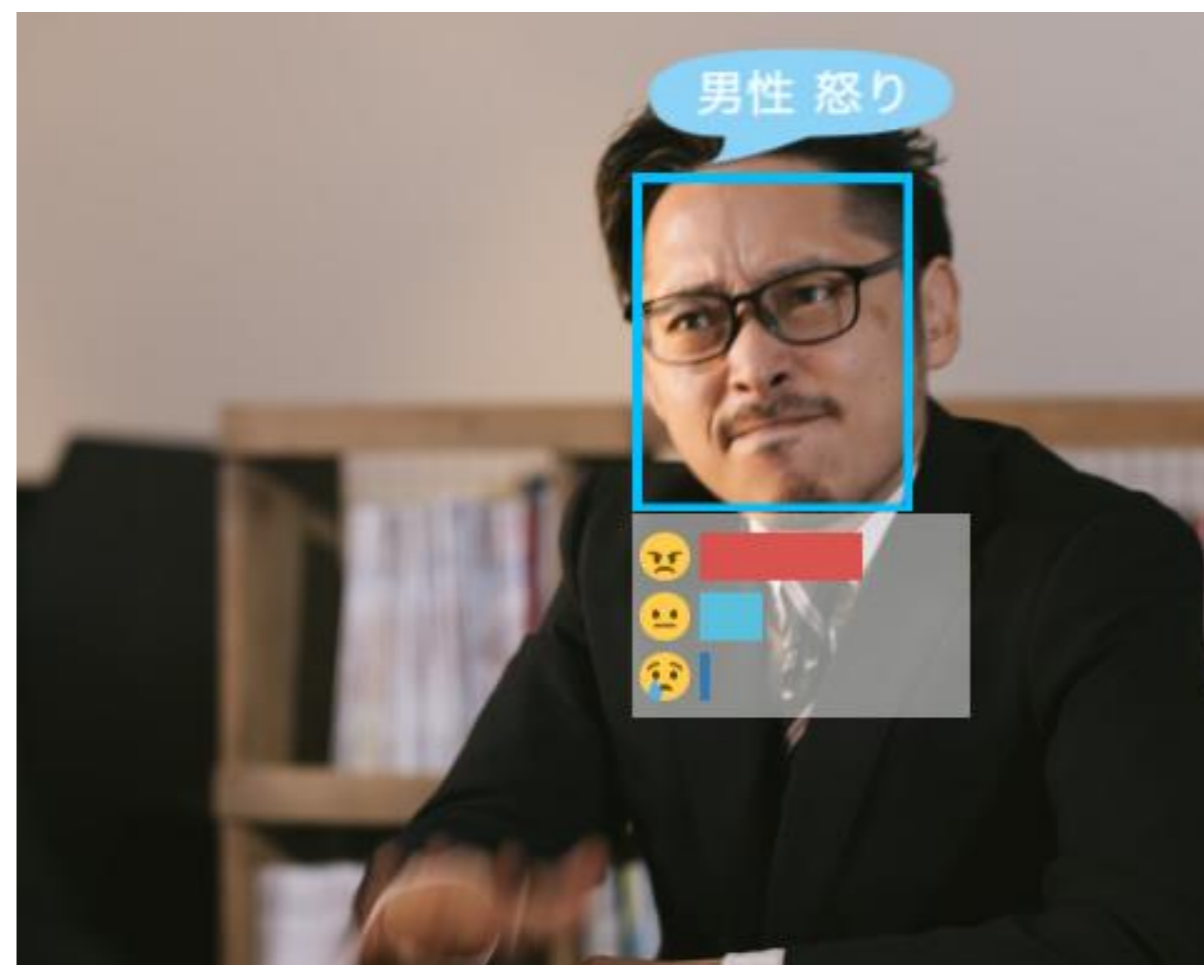
映像内の人物がどこを見ているかを推定



屋外広告・デジタルサイネージへの注視分析や、
実店舗内の棚前でのユーザー行動調査などにも活用可能

表情推定AI

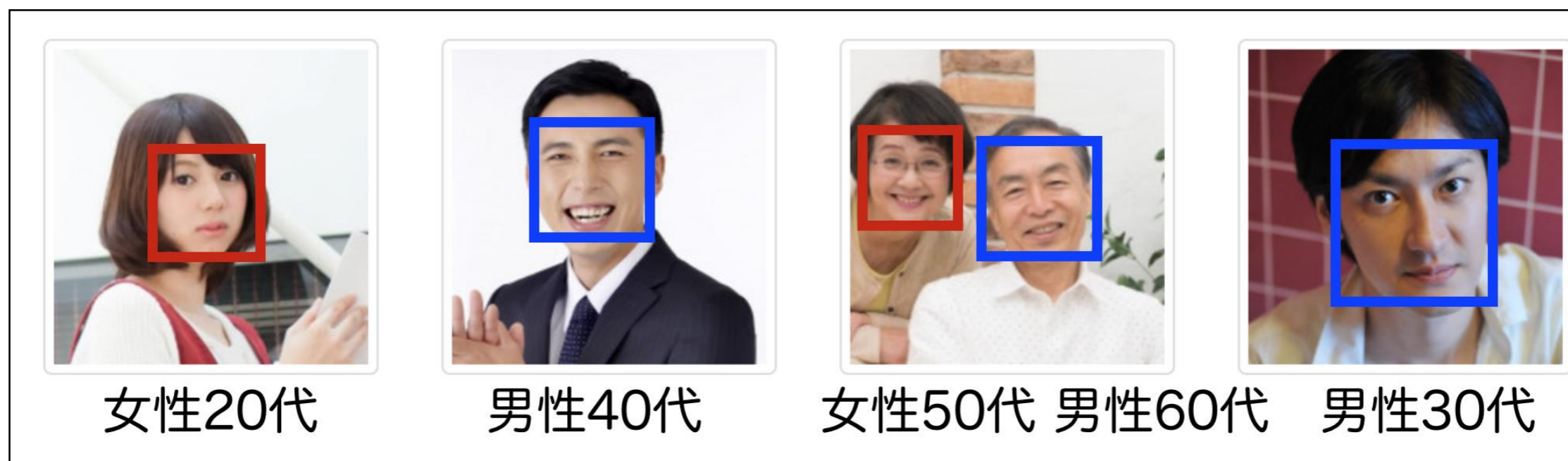
顔画像から感情を読み取る表情推定AI



人の表情を「喜び」「怒り」「悲しみ」「驚き」「無表情」の5つに分類し、
それぞれを数値化することが可能

顔認識AI

顔画像から年齢性別を推定するAI



来店者の顔から年齢・性別を判定して
マーケティング分析をすることも可能

自動要約AI

文章を瞬時に要約

🔍 ハイライト

文章の重要な部分がハイライトして表示され、ひと目でわかるようになっています。3種類のハイライトのモードからお選びください。

マーカー

ヒートマップ

モノトーン

ある日の事でございます。御釈迦様おしゃかさまは極楽の蓮池はすいけのふちを、独りでぶらぶら御歩きになっていらっしゃいました。池の中に咲いている蓮はすの花は、みんな玉のようにまっ白で、そのまん中にある金色きんいろの蕊ずいからは、何とも云えない好い匂においが、絶間たえまなくあたりへ溢あふれて居ります。極楽は丁度朝なのでございましょう。やがて御釈迦様はその池のふちに御佇おたたずみになって、水の面おもてを蔽おおっている蓮の葉の間から、ふと下の容子ようすを御覧になりました。この極楽の蓮池の下は、丁度地獄じごくの底に当って居りますから、水晶すいしようのような水を透き徹して、三途の河や針の山の景色が、丁度覗のぞき眼鏡めがねを見るように、はっきりと見えるのでございます。するとその地獄の底に、かんだたと云う男が一人、ほかの罪人と一しょに蠢うごめいている姿が、御眼に止まりました。このかんだたと云う男は、人を殺したり家に火をつけたり、いろいろ悪事を働いた大泥坊でございますが、それでもたった一つ、善い事を致した覚えがございまして。と申しますのは、ある時この男が深い林の中を通りますと、小さな蜘蛛くもが一匹、路ばたを這はって行くのが見えました。そこでかんだたは早速足を挙げて、踏み殺そうと致しましたが、「いや、いや、こ

📌 ダイジェスト

入力した文章のうち、重要な文のみを抜粋。分量調整に対応。

3行ダイジェスト

5行ダイジェスト

10行ダイジェスト

三途の河や針の山の景色が、丁度覗のぞき眼鏡めがねを見るように、はっきりと見えるのでございます。御釈迦様は地獄の容子を御覧になりながら、このかんだたには蜘蛛を助けた事があるのを御思い出しになりました。幸い、側を見ますと、極楽の蜘蛛が美しい銀色の糸をかけて居ります。

自動車画像加工AI

クルマを画像認識し自動加工するAI



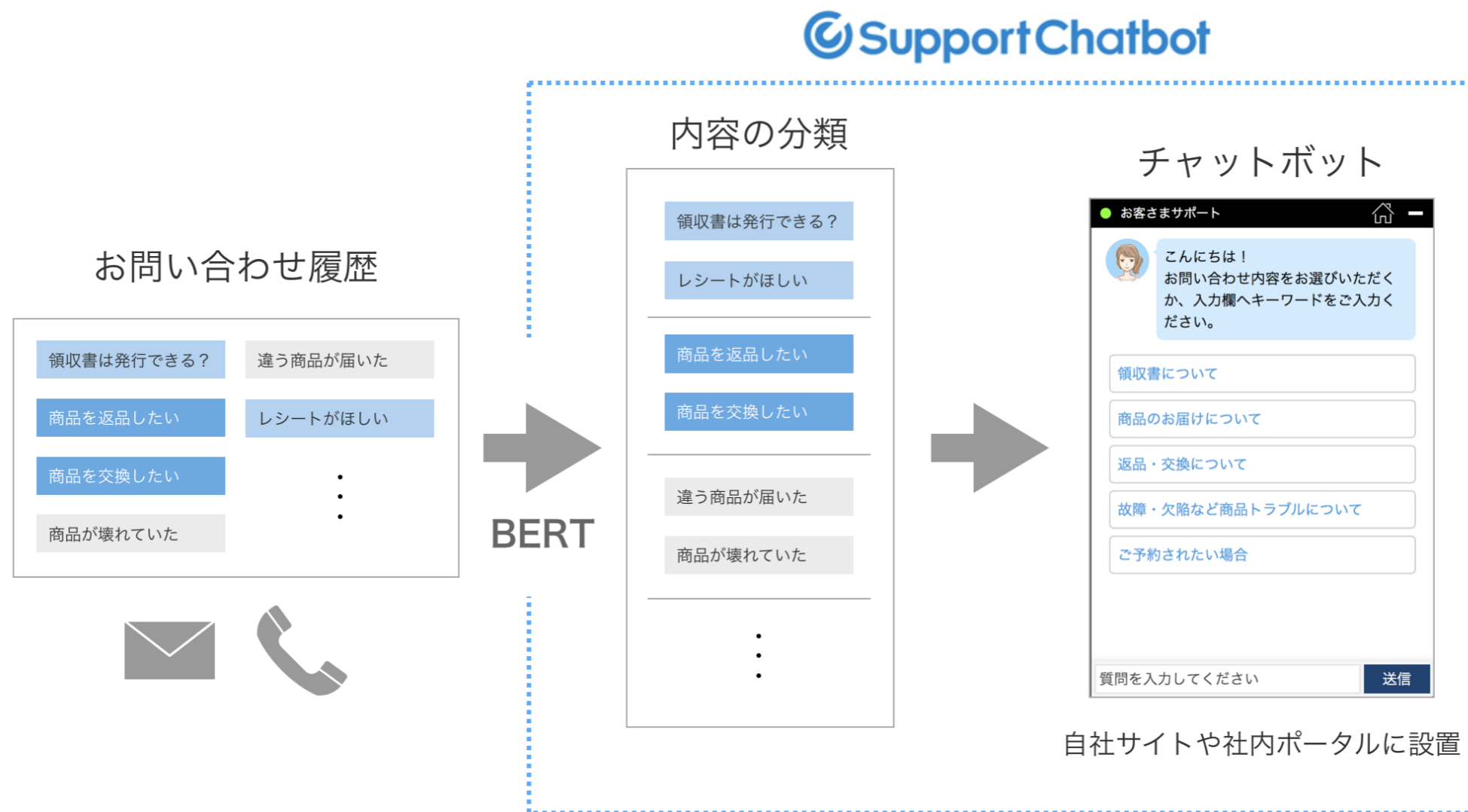
中央の車以外の背景をぼかす
ナンバーの文字を消去する

②既存サービスへのAIアルゴリズム導入

AI技術を既存のサービスへ導入

チャットボットへAIアルゴリズム導入

質問を自動分類しチャットボット構築を高速化

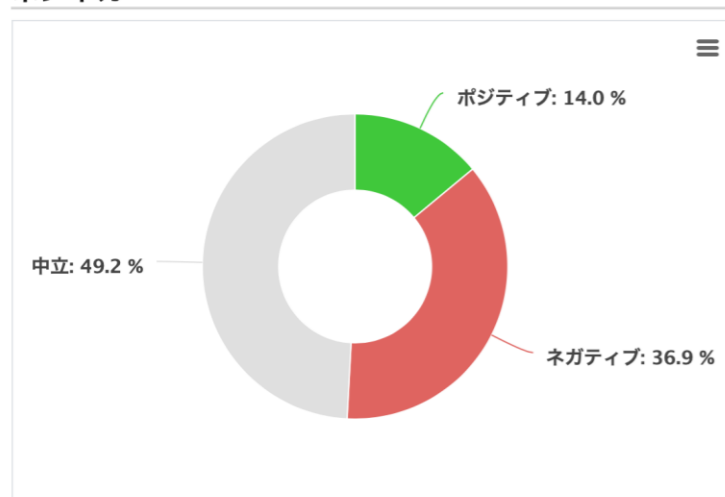


米Google製自然言語処理AI「BERT」を応用し、
チャットボット構築を自動化

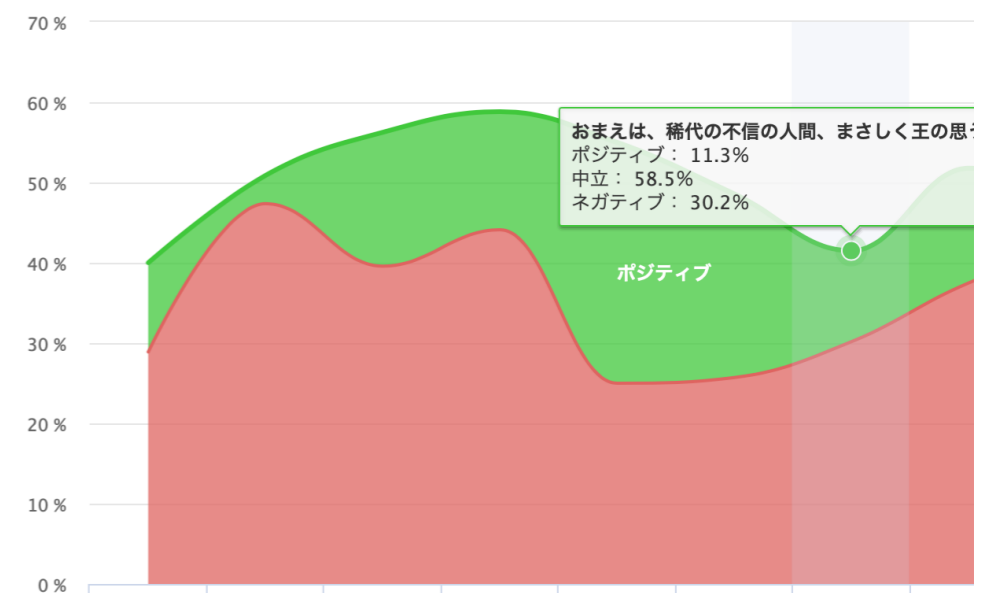
テキストマイニングツールへAIアルゴリズム導入

ディープラーニングによる感情認識を、 テキストマイニングツールへ実装

ポジネガ



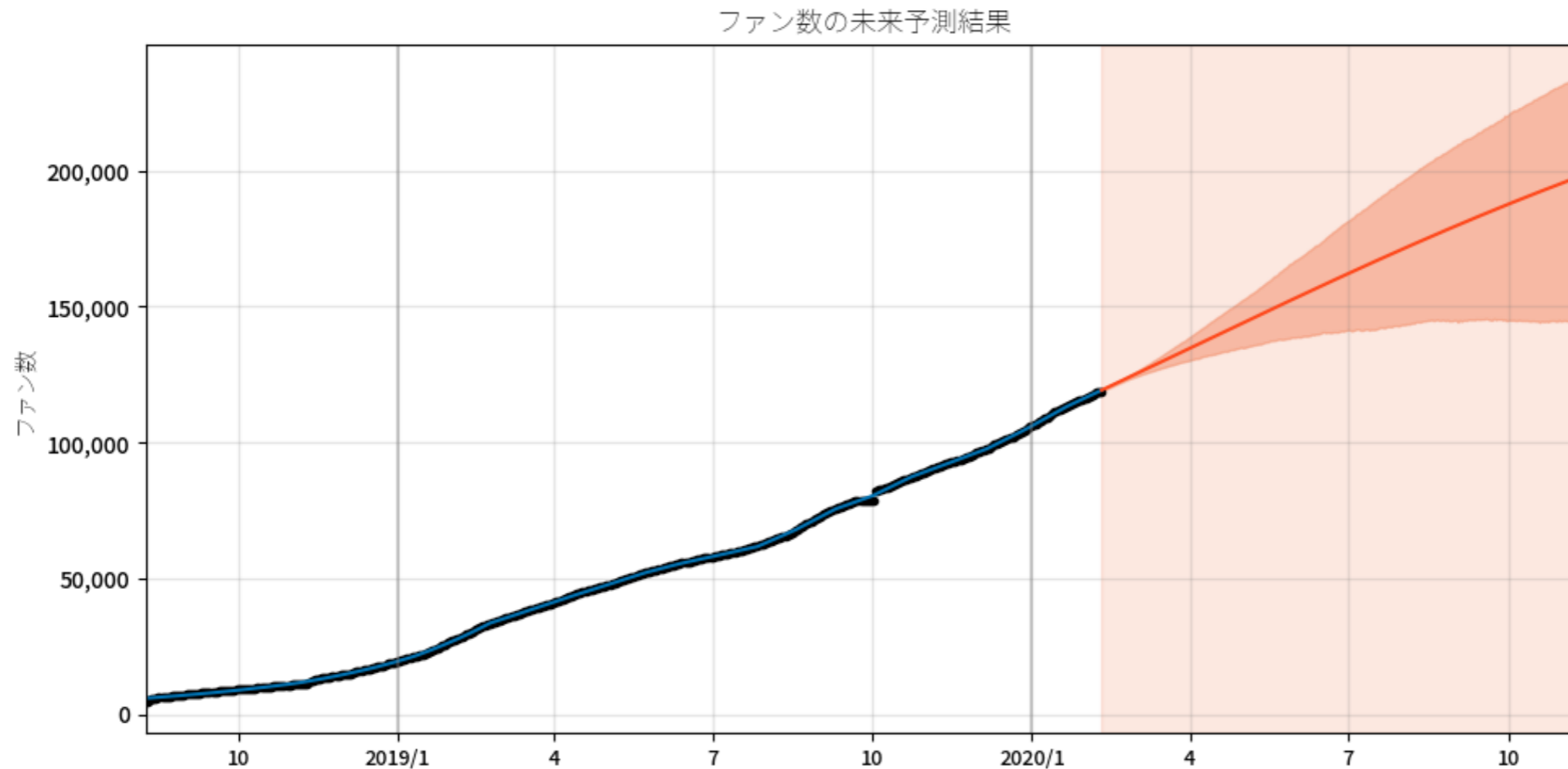
感情



テキストマイニングツールで、アンケート結果やクチコミの
テキストをAIが処理し、マーケティング支援

UserInsight・SocialInsight へAIアルゴリズム導入

PVやファン数の将来の伸びを自動予測



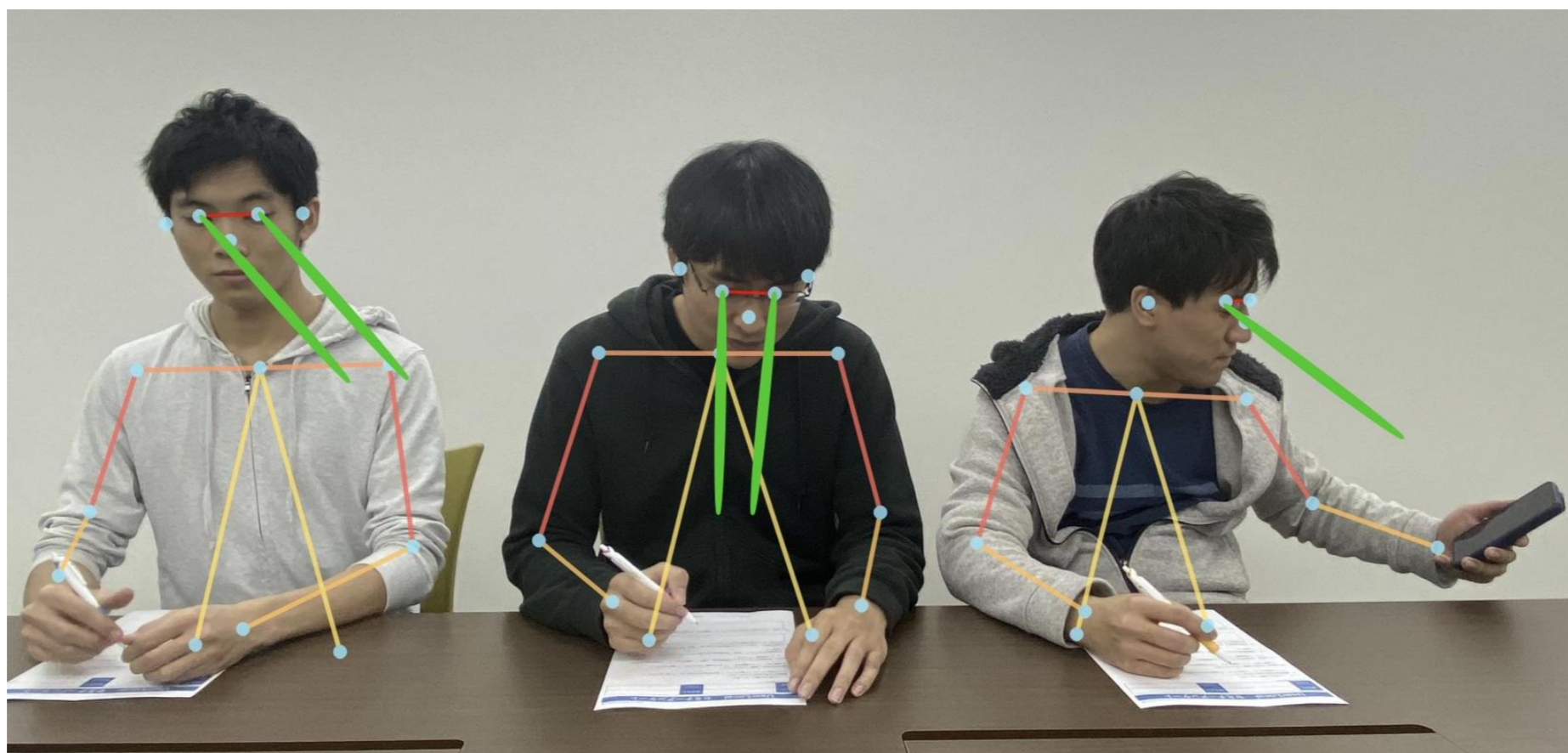
User Insight / Social Insightの分析力を強化

③ AIサービスの新規開発

AI技術を応用して新規のサービスを提供

応用事例A カンニング防止AI

試験でのカンニング行為をディープラーニングが検出



視線推定や骨格推定の技術を応用

応用事例B 視線推定による効果測定

店舗内の棚でどこが注目されているかを分析



視線推定や骨格推定の技術を応用

応用事例C 掲示板炎上検知システム

利用者の意見を感情分析分析して
炎上が起きてないかを自動判定

判定例

AIが判定した炎上度

16.2%



AIが判定した炎上度

40.0%



AIが判定した炎上度

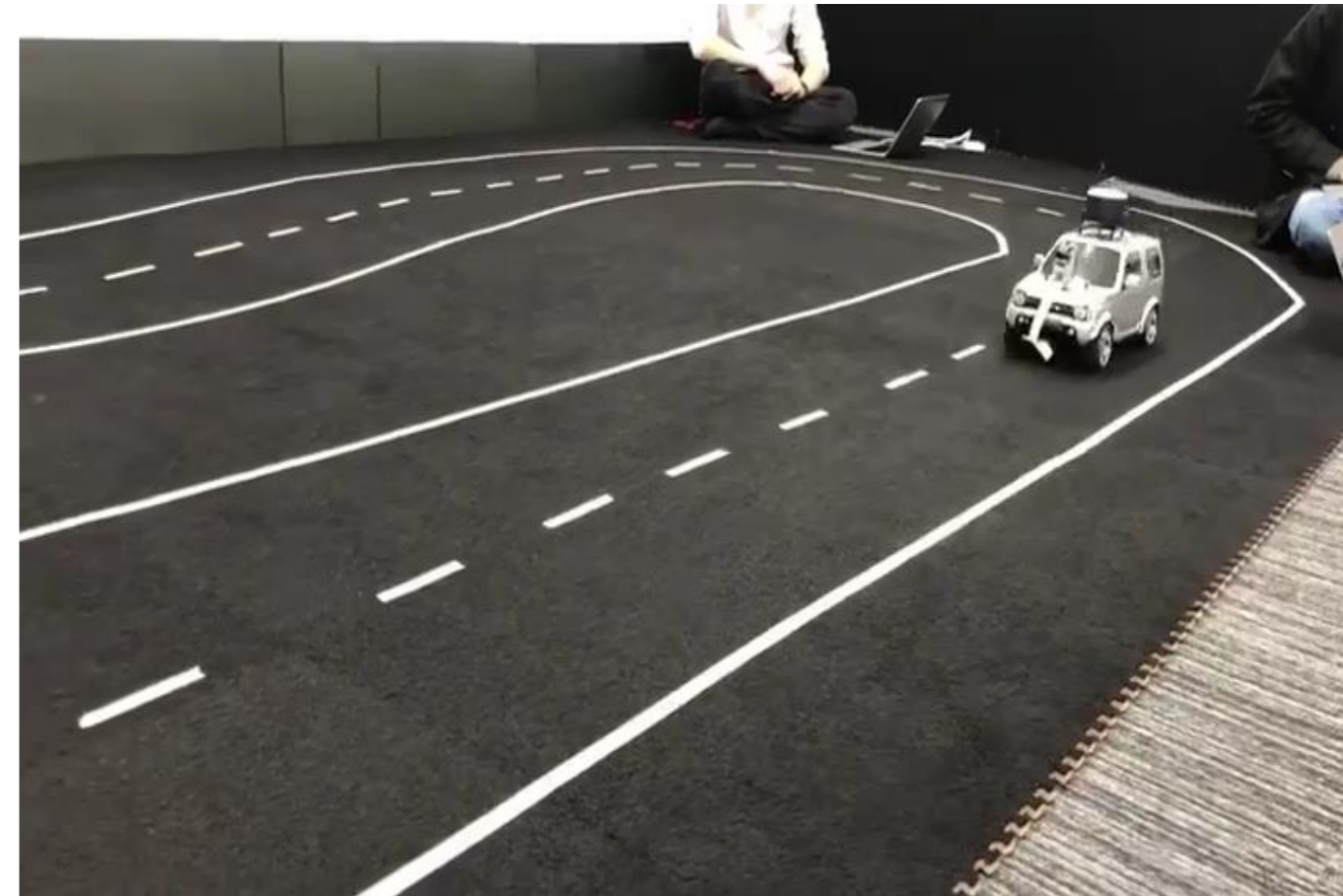
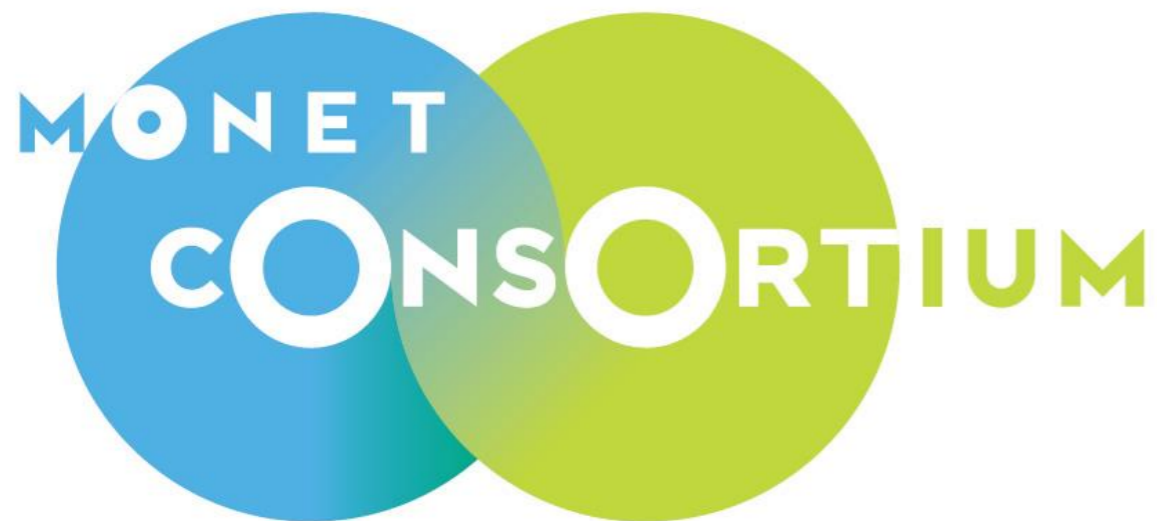
76.0%



大量ネガポジデータから荒れる文脈を学習

自動運転研修

モビリティイノベーションの実現を目指し、
MONETコンソーシアムに加盟



MONETコンソーシアムについて

ソフトバンクやトヨタ自動車などの共同出資会社であるMONET Technologies株式会社が、次世代モビリティサービスの推進と、移動における社会課題の解決や新たな価値創造を目的に、企業間の連携を推進するために設立した団体です。

今後、当社の成長を加速するための施策

企業価値創出のための継続的な製品ライフサイクル強化



① 研究開発

(あらたなサービスを創出)



② ハードウェア投資

(サーバー、SSDやGPU)



③ 積極的な拡販

(人材増強・認知度向上)

製品のライフサイクル

2009/6期～

 **User Insight**

Webサイト分析

先行投資

利益貢献

2012/6期～

 **Social Insight**

SNS分析

先行投資

利益貢献

2017/6期～

 **Support Chatbot**

チャットボット

先行投資

2018/6期～

その他製品

(自然言語処理・ディープラーニング)

先行投資

イノベーション

数年に一度、新サービスをローンチ

マネタイズ

主要サービスが利益貢献を実現

好循環

既存サービスの成長が、新しい領域へのチャレンジを可能にしている

進化するデータ・AI活用領域

ビッグデータ + ディープラーニングで、より高度なAIに

既存製品 → データ活用しAI化 → 将来の領域



集計/可視化



サイトUX測定



自動応答



文章自動処理



ロボット制御



SNS運用支援



コンテンツ評価



画像認識

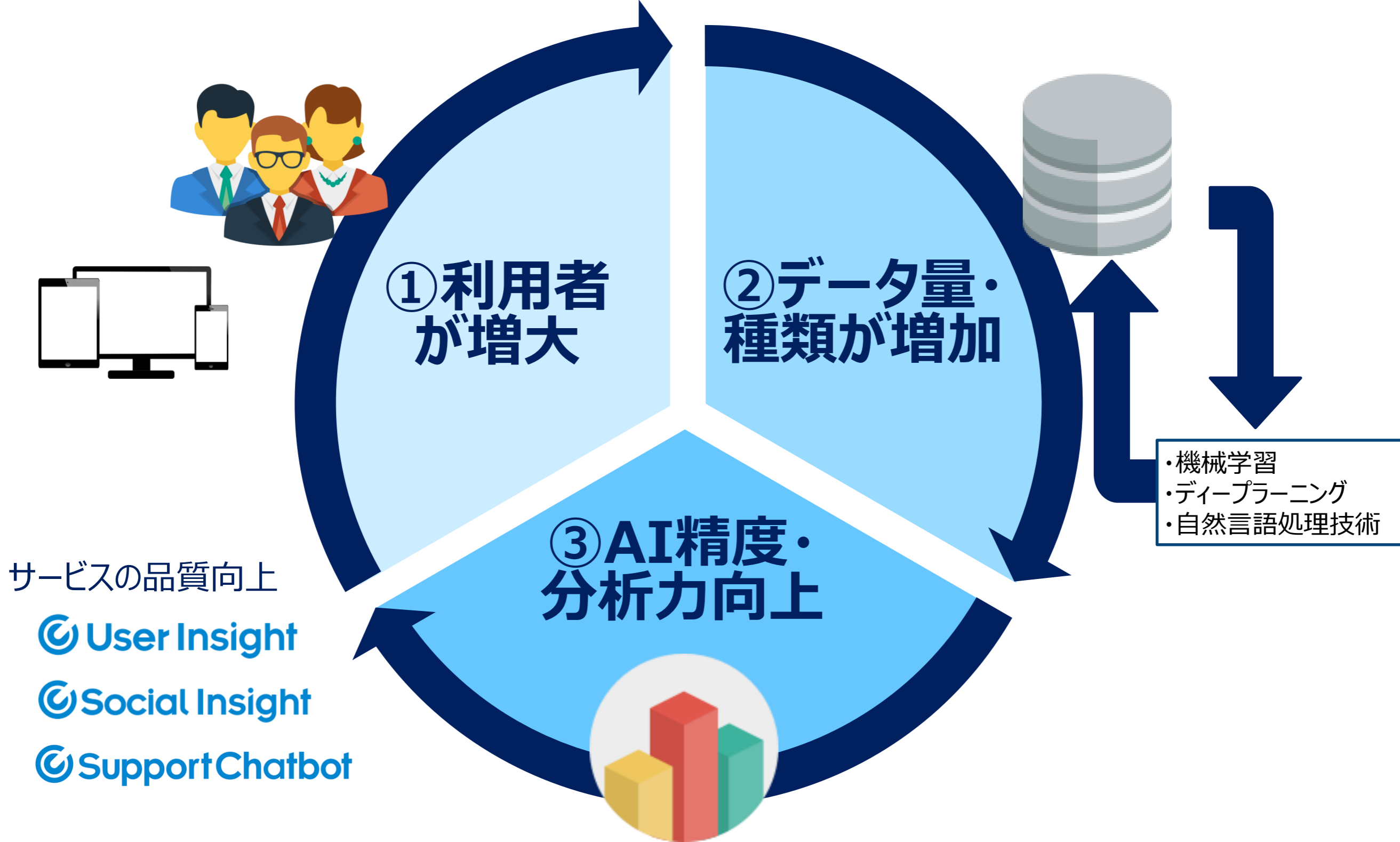


業務自動化



自動運転

利用者増加によりアルゴリズムが強化する好循環



「AIの民主化」を推進

現 状

海外の一部企業だけが
独占供給

お金を持っている企業のみ
活用できる

恩恵が受けられるのは
一部のエンジニアだけ

目 標

AIによる

自動化・効率化メリットを

国民が受けられる

世界に進化させる

本資料にかかる注意事項

- この資料は投資家の参考に資するため、株式会社ユーザーローカル（以下、当社）の現状をご理解いただくことを目的として、当社が作成したものです。
- 当資料に記載された内容は、一般的に認識されている経済・社会等の情勢および当社が合理的と判断した一定の前提に基づいて作成されておりますが、経営環境の変化等の事由により、予告なしに変更される可能性があります。
- 本発表において提供される資料ならびに情報は、いわゆる「見通し情報」（forward-looking statements）を含みます。
- これらは、現在における見込み、予測およびリスクを伴う想定に基づくものであり、実質的にこれらの記述とは異なる結果を招き得る不確実性を含んでおります。
- それらリスクや不確実性には、一般的な業界ならびに市場の状況、金利、通貨為替変動といった一般的な国内および国際的な経済状況が含まれます。
- 今後、新しい情報・将来の出来事等があった場合であっても、当社は、本発表に含まれる「見通し情報」の更新・修正をおこなう義務を負うものではありません。