



2020年2月18日

各位

会社名 株式会社キャンディール
代表者名 代表取締役社長 林 晃生
(コード番号：1446 東証一部)
問合せ先 管理部門担当取締役 藤原 泉
(TEL. 03-6862-1701)

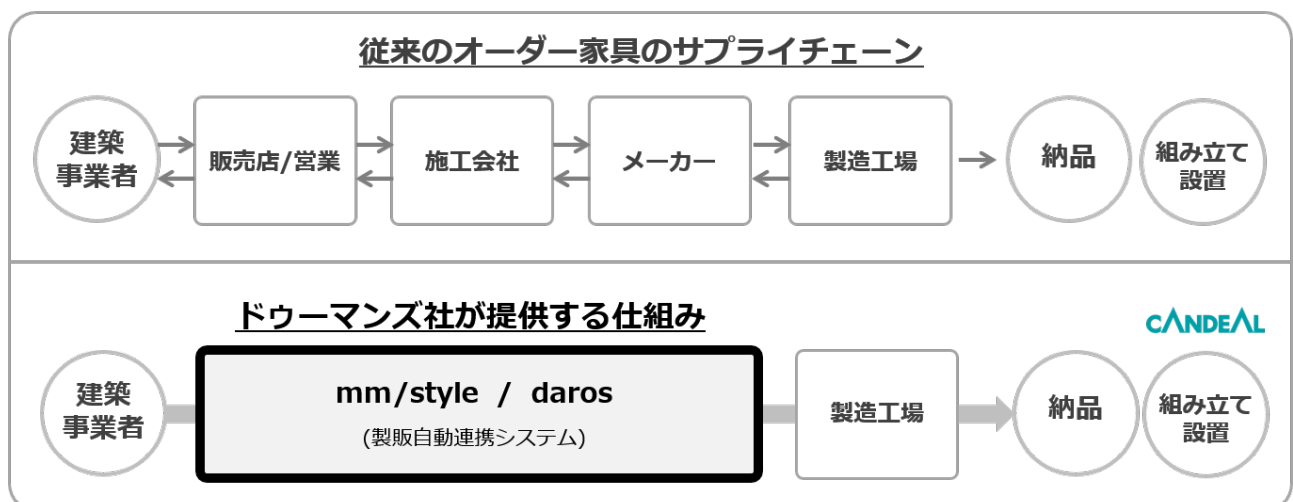
ドゥーマンズ株式会社の株式の取得に関するお知らせ

当社は、本日開催の取締役会において、以下のとおり、当社子会社の株式会社キャンディールデザインと業務提携関係にあるドゥーマンズ株式会社（本社：東京都渋谷区、代表取締役社長：二宮健一）の株式を取得することについて決議いたしましたので、お知らせいたします。

1. 株式の取得の理由

当社は、当社グループの主要顧客であるハウスメーカー、パワービルダー、マンションデベロッパー等への新たなサービス及び商材の提供を目的として、2018年10月に、当社の連結子会社である株式会社キャンディールデザインを通じ、ドゥーマンズ株式会社との間でオーダー家具の販売促進及び組み立て・設置サービスに関する業務提携契約を締結いたしました。

ドゥーマンズ株式会社は、プランニングするだけでオーダー家具の製造データを自動生成するシステムと、その根幹となる技術について多くの特許を有しており、これらを用いた「オーダー家具を発注する建築関連事業者と、家具メーカーを直接結びつけるクラウドサービス」を開発しております。オーダー家具の製造にあたりCADオペレーターを必要としない本サービスを用いることで、家具メーカーは設計・製造にかかるコストを大幅に圧縮し、建築関連事業者はオーダー家具を短納期・低価格で調達できます。



一方、当社グループは、ハウスメーカー、パワービルダー、マンションデベロッパー等、全国の建築関連事業者と取引実績があり、同サービスの販売促進において優良な候補先を有しております。さらに家具の組み立て、据え付けを全国的に請け負える施工体制も有しており、ドゥーマンズ株式会社との事業シナジーが期待できます。

当社グループとドゥーマンズ株式会社は、これまでオーダー家具のプランニング及び注文ができる専用のクラウドサービス「mm/style (ミリスタイル)」の開発とともに、当社グループの顧客ニーズの掘り起こしに取り組んでまいりましたが、2020年2月に同クラウドサービスをリリースし、本格的な販売開始の目途がたったことから、より強固な業務提携関係の構築を目的として約18%の資本参加をいたします。

なお、ドゥーマンズ株式会社は、現時点におきましては当社の持分法適用会社に該当いたしません。当社グループとの業務提携の進捗、ドゥーマンズ株式会社による事業計画の達成が確認できれば、将来的には当社の出資比率をさらに引き上げる予定であり、その場合には当社の持分法適用会社となる可能性があります。

2. 株式取得先の概要

(1)名称	ドゥーマンズ株式会社	
(2)所在地	東京都渋谷区代々木3-28-6	
(3)代表者の役職・氏名	代表取締役社長 二宮 健一	
(4)事業内容	<ul style="list-style-type: none"> ・オーダー家具に関する製造連携システムのカスタマイズライセンス事業 ・収納設備の製造販売事業 	
(5)資本金	257百万円(2020年2月18日現在)	
(6)設立年月日	2000年6月26日	
(7)大株主及び持株比率	経営陣 K & P パートナーズ株式会社 三菱UFJキャピタル株式会社 凸版印刷株式会社	
(8)上場会社と当該会社との間の関係	資本関係	該当事項はありません
	人的関係	該当事項はありません
	取引関係	当社連結子会社とのオーダー家具の販売促進及び組み立て・設置サービスに関する業務提携

3. 株式取得の相手方の概要

(1)氏名	二宮 健一
(2)上場会社と当該個人の関係	該当事項はありません

4. 日程

(1)取締役会決議日	2020年2月18日(火)
(2)株式譲渡契約締結日	2020年2月18日(火)
(3)株式譲渡実行日	2020年3月2日(月)

5. 今後の見通し

本件は、当社グループの中長期的な企業価値向上に資するものと考えておりますが、当期の連結業績に与える影響につきましては、現時点では軽微であると考えております。今後、開示の必要が生じた場合は、その内容を速やかにお知らせいたします。

以上

寸法・デザイン・機能、自分好みにオーダーメイド。そして、低価格。

domans



全国いつでも、どこへでも。より良い生活とビジネスを支援します。

CANDEAL



資本提携によりいよいよ本格始動

ニッチトップの両社による強力なシナジー効果が期待されます



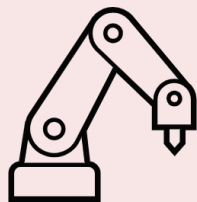
営業活動支援
組立てサービス受託

独占的

家具製造工場



設計工程



製造工程

建築業界
インテリア業界



デジタルカタログ
mm/style

ユーザー
(一般生活者)
(商業施設)



オーダー家具アプリ
trill.

顧客情報

住宅関連顧客

商業施設内装顧客

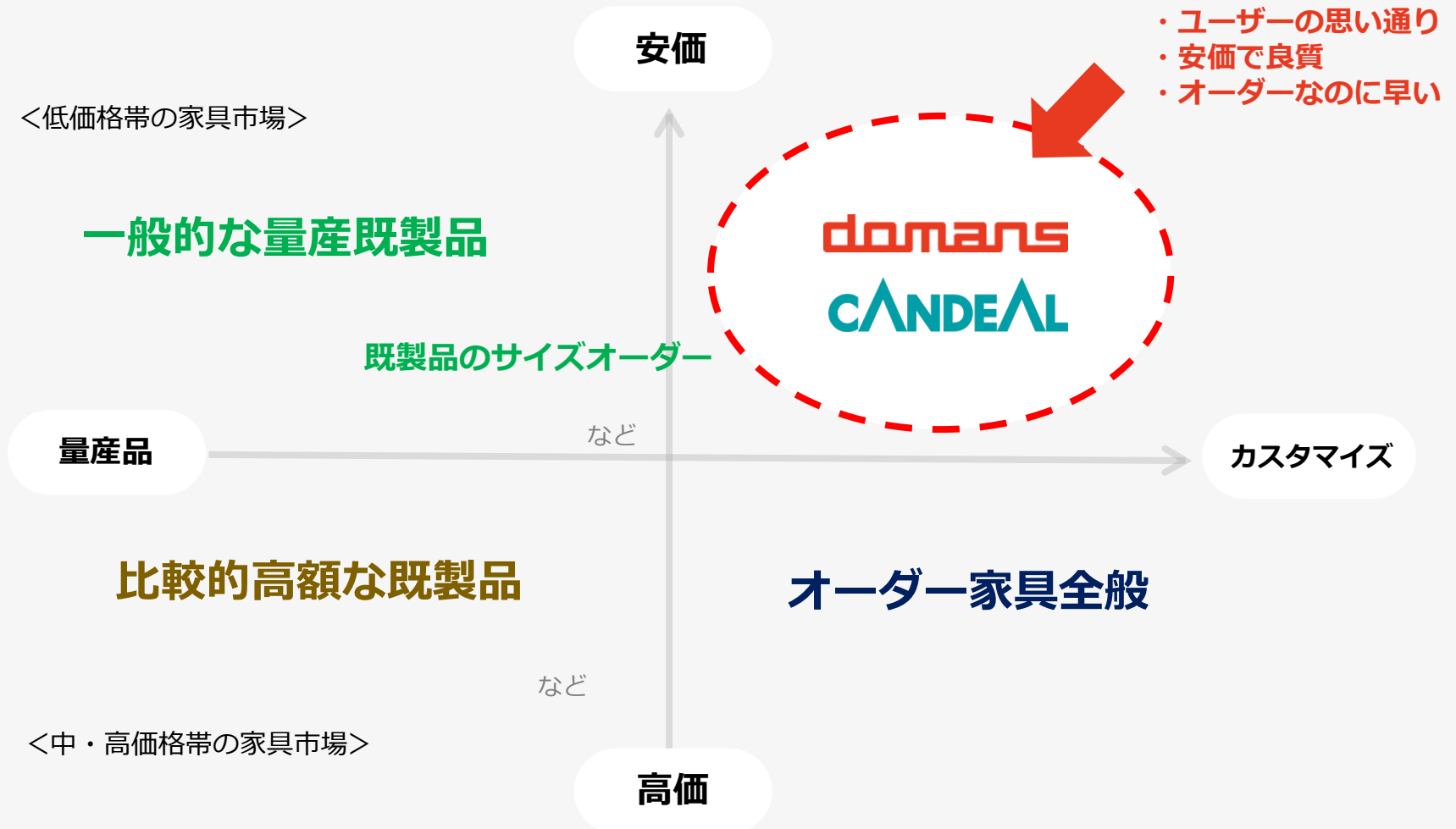
全国施工網



目指すポジション

「フルオーダー家具だが安価」という未開拓の市場

<日本の家具市場>



一般的な家具類とのスペック比較

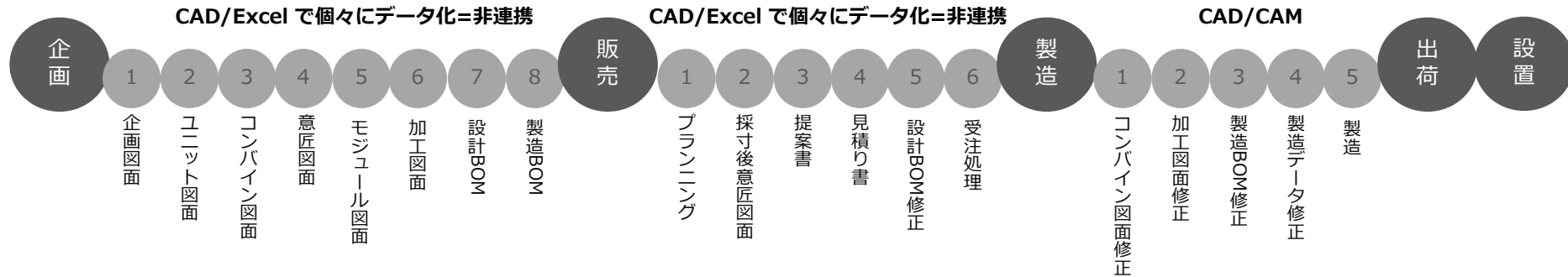
2019年 ドゥーマンズ社調査による

	量産既製品	量産既製品 サイズオーダー	一般的な オーダー家具	domans (デジタルカタログ経由事例)
	既製品	サイズ選択できる	フルオーダー	サイズオーダー カラーセレクト
生産地	主に東南アジア 工場生産	日本国内や 東南アジアで生産	国内工場 (大手/下請各社)	国内工場
納期	—	約 1ヶ月～ 2ヶ月程度	約 3ヶ月～ 4ヶ月程度	約3週間～ 1ヶ月程度
イメージ				
価格	¥140,000 程度	¥190,000 程度	¥350,000 程度	¥135,000 程度

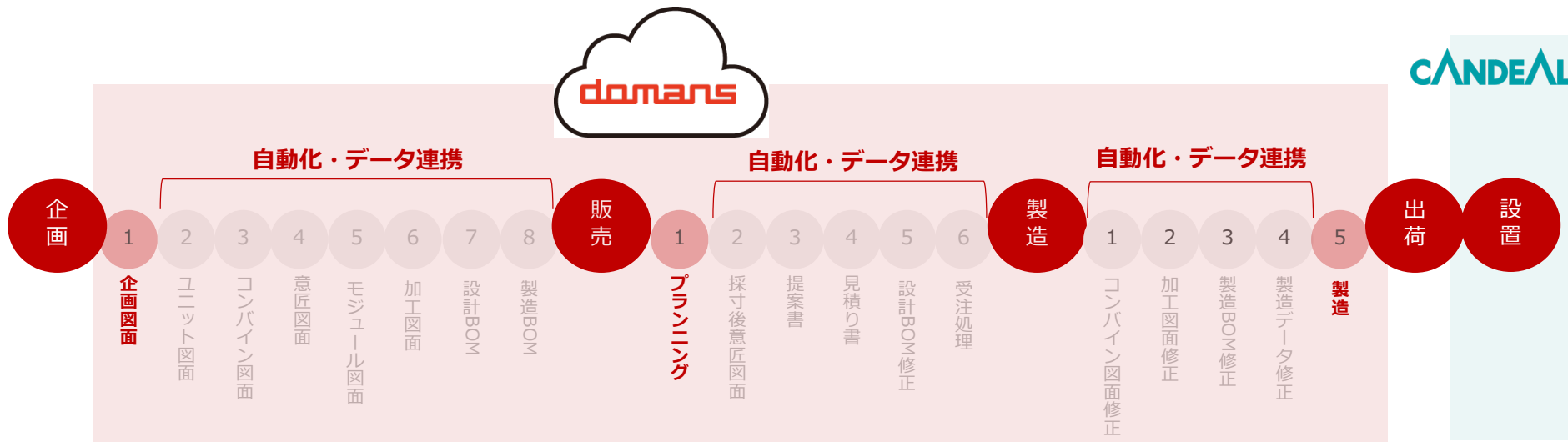
※イメージ図はドゥーマンズ社製品のCGです
 ※納期及び価格はアイテム・仕様等によって異なります

ドゥーマンズ社の競争力の源泉

オーダー家具のサプライチェーンを根本から変革する



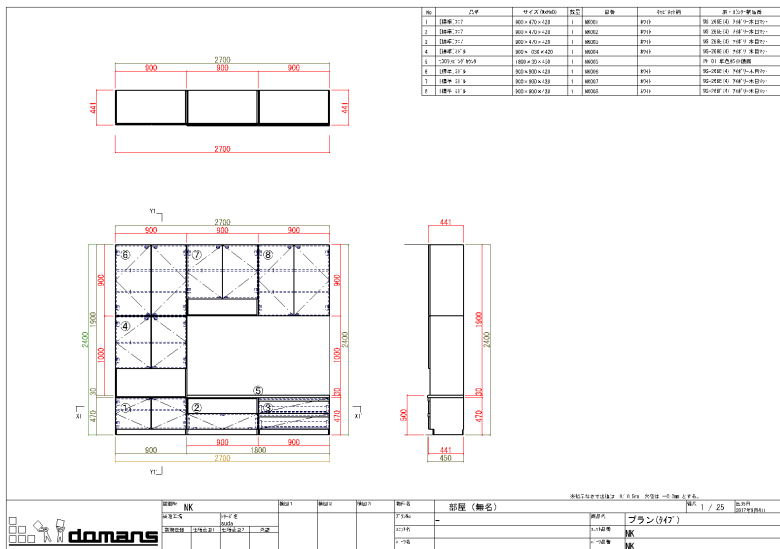
特許に裏打ちされた「製造自動連携システム」で圧倒的な省力化を実現



家具製造工場側の省力化事例

CADオペレーター不要！必要図面とデータを自動生成

○意匠図面 (販売する製品全体)



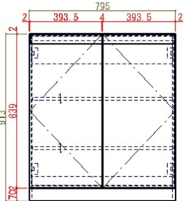
○設計BOM

(コンバインを構成する全ての部材に関する寸法やコスト等の全情報)

品名	サイズ (mm)	単位	数量	仕工程番	加工工程名	加工工程内容
1	800×1000×100	1	1	0010	組立	組立工程 (組立作業)
2	800×400×20	1	4	0011	加工	脚部加工 (加工)
3	800×400×20	1	4	0012	加工	脚部加工 (加工)
4	800×400×20	1	4	0013	加工	脚部加工 (加工)
5	800×400×20	1	4	0014	加工	脚部加工 (加工)
6	800×400×20	1	4	0015	加工	脚部加工 (加工)
7	800×400×20	1	4	0016	加工	脚部加工 (加工)
8	800×400×20	1	4	0017	加工	脚部加工 (加工)
9	800×400×20	1	4	0018	加工	脚部加工 (加工)
10	800×400×20	1	4	0019	加工	脚部加工 (加工)

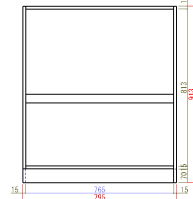
○コンバイン図面

(意匠を構成する要素)



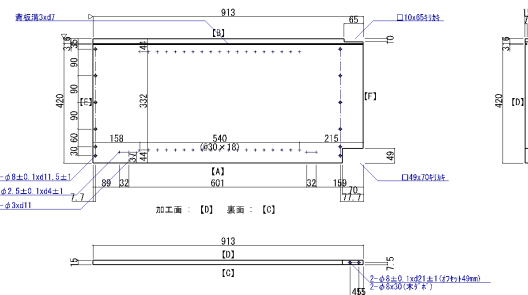
○ユニット図面

(コンバインを構成する寸法情報)



○加工図面

(ユニットを構成する部材の加工情報)



○製造BOM

(各部材の製造に関する全情報)

品名	サイズ (mm)	単位	数量	仕工程番	加工工程名	加工工程内容
1	800×1000×100	1	1	0010	組立	組立工程 (組立作業)
2	800×400×20	1	4	0011	加工	脚部加工 (加工)
3	800×400×20	1	4	0012	加工	脚部加工 (加工)
4	800×400×20	1	4	0013	加工	脚部加工 (加工)
5	800×400×20	1	4	0014	加工	脚部加工 (加工)
6	800×400×20	1	4	0015	加工	脚部加工 (加工)
7	800×400×20	1	4	0016	加工	脚部加工 (加工)
8	800×400×20	1	4	0017	加工	脚部加工 (加工)
9	800×400×20	1	4	0018	加工	脚部加工 (加工)
10	800×400×20	1	4	0019	加工	脚部加工 (加工)

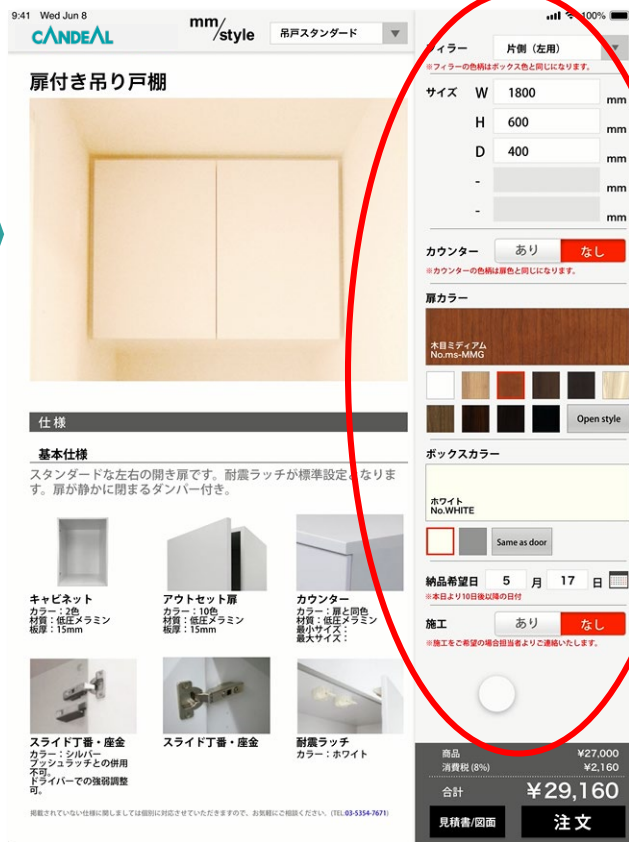
ユーザー側が使うデジタルカタログ事例

2020年2月にローンチしたデジタルカタログ「mm/style」

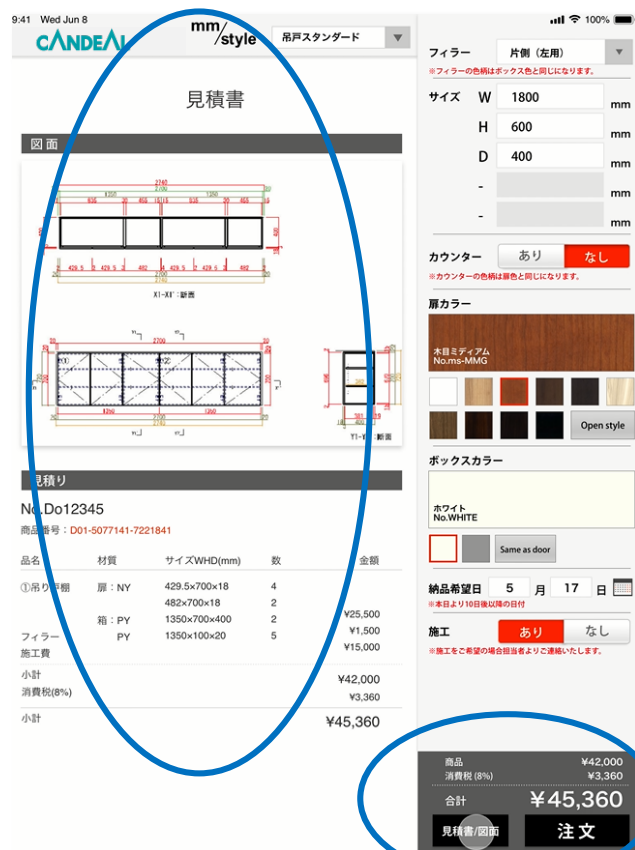
ログイン



W.H.Dのサイズ指定・カラーセレクト



お見積/図面



印のエリアでサイズや色・柄を指定



印のエリアで図面と価格を確認して発注！

両社ならではのビジネスモデル

デジタルカタログ「mm/style」を中心としたスキーム事例

