

2019年12月期 通期

決算説明資料



会社概要

会社概要

会社名: 株式会社ジモティー

所在地: 東京都品川区西五反田1-30-2

設立: 2011年2月

事業内容: クラシファイドサイト「ジモティー」の企画・開発・運営

従業員数: 71名（2019年12月末現在） ※臨時雇用者数23名を含む

経営陣: 代表取締役社長 加藤貴博

代表取締役 片山翔

取締役 岩崎優一

社外取締役 野内敦 ※株式会社オプトホールディング
代表取締役社長グループCEO（現任）

社外取締役 伊藤邦宏 ※株式会社NTTドコモ メディアビジネス推進室長
プラットフォームビジネス推進部担当部長兼務（現任）

監査役 平井新也

監査役 川波拓人

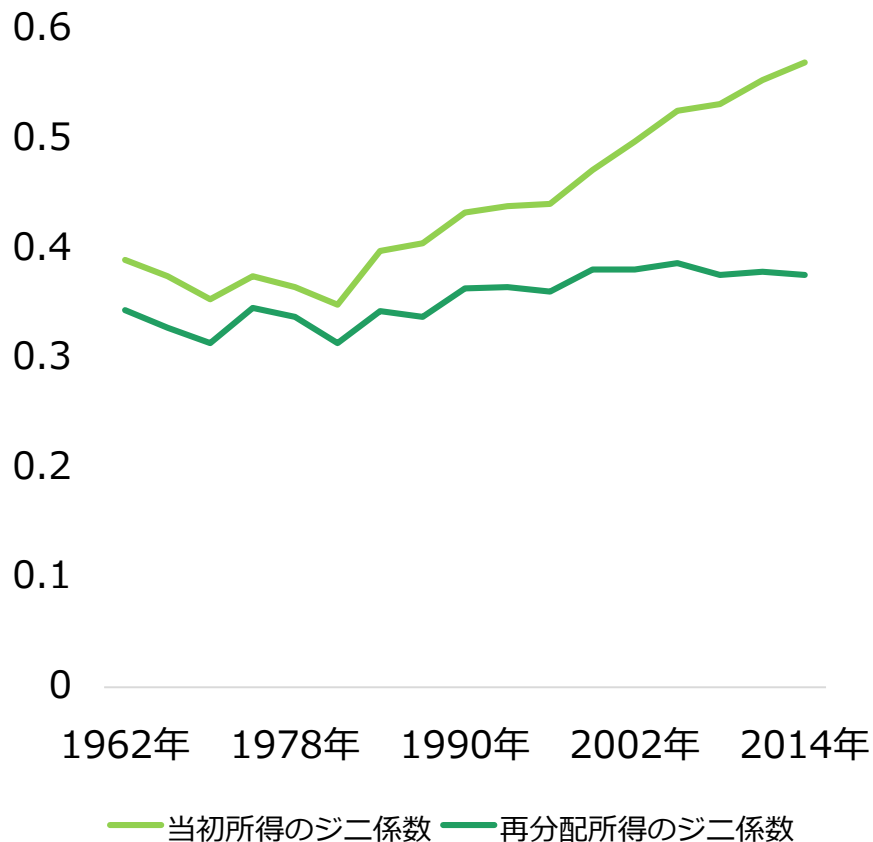
監査役 神先孝裕

地域の今を可視化して
人と人の未来をつなぐ

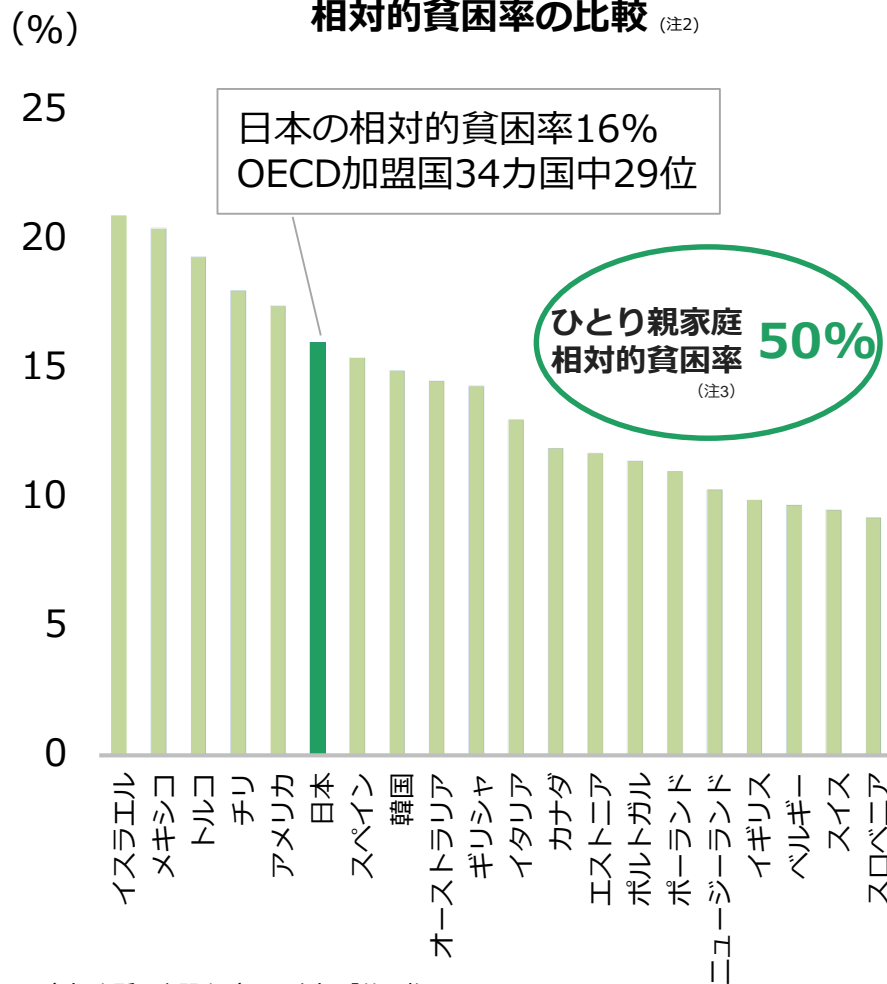
地域情報を可視化するインフラが求められる背景

当初所得の所得格差は拡大傾向、世界的に見ても日本の相対的貧困率は高い
効率的にモノやコトを融通し合う共生の仕組みが今後より必要になると考えられる

ジニ係数の推移 (注1)



相対的貧困率の比較 (注2)



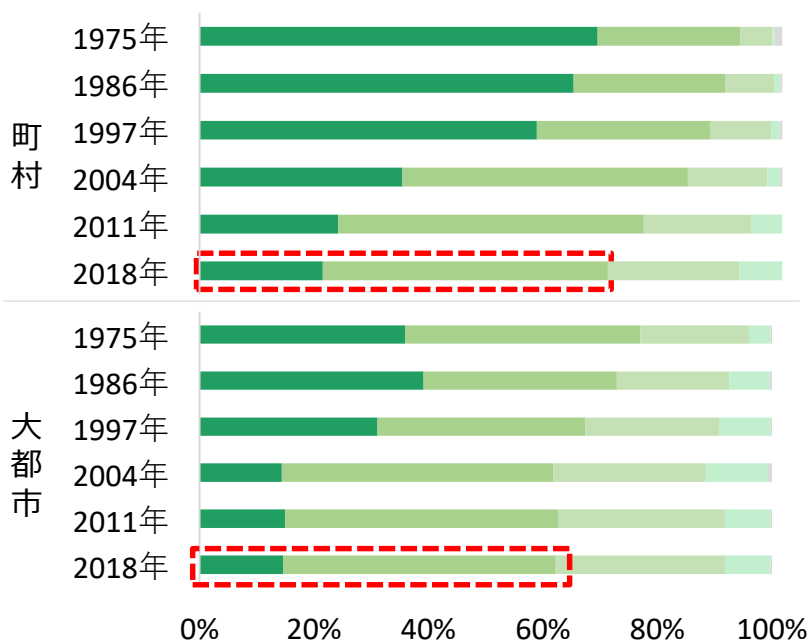
注 (1) 出所：厚生労働省「所得再分配調査報告書」
(2) 出所：内閣府 第1回子どもの貧困対策に関する検討会参考資料

(3) 出所：内閣府（2019年）「共同参画」

地域のつながりの希薄化

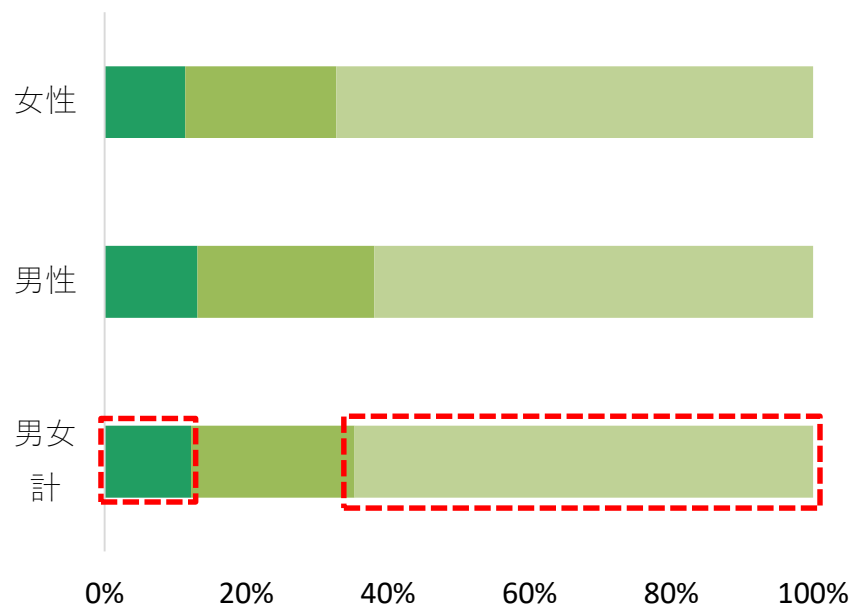
地域でのつながりが希薄化する一方、協力を必要とする人が大多数を占めている

地域での付き合いの程度に関する意識調査結果 (注1)



- よく付き合っている (親しく付き合っている)
- ある程度つきあっている (付き合いはしているがあまり親しくない)
- あまり付き合っていない
- 全く付き合っていない (付き合いはしていない)
- その他

生活上の困難の解決方法 (注2)



- 地域の人がお互いに協力して取り組んだ方が良い。
- 自分自身や家族による自助努力で表現したほうが良い。
- 上記の両方が必要である。

注 (1) 出所：国土交通省（平成29年度）「国土交通白書本文」
 (2) 出所：国立社会保障・人口問題研究所（2017年）「生活と支え合いに関する調査」

サービスの概要

地域に根付いたフロー情報をあらゆるカテゴリで無料で掲載可能
地域内でモノ、サービスを見つけることでより豊かな暮らしを送れるようにする



提供カテゴリ

-  売ります・あげます
-  中古車
-  不動産
-  アルバイト
-  正社員
-  地元のお店
-  教室・スクール
-  イベント
-  メンバー募集
-  里親募集
-  助け合い

具体的な掲載内容

各カテゴリで他のサービスには掲載されにくい、お得な情報が増加している

実際の投稿例

投稿の特徴

不用品の譲渡



引っ越しのため家具家電一掃します！
0円

千代田区

2月3日

- ・ 0円で譲渡
- ・ 早く処分

中古車の処分



軽トラ ホンダ アクティ AC
5F
60,000円
アクティ
174,400km

- ・ 高走行距離
- ・ 低価格

アルバイト募集

単発 01/21
日給 11000円
建築

【急募】 01月21日/単発/日払い/
渋谷区: 【日給1万円! 事務所待…
日給11,000円

東京都 渋谷区

1月18日 ★

- ・ 単発
- ・ 日払い

不動産の入居者募集



【短期シェアハウス】 水天宮前駅
から徒歩5分★礼金0円★
12,600円

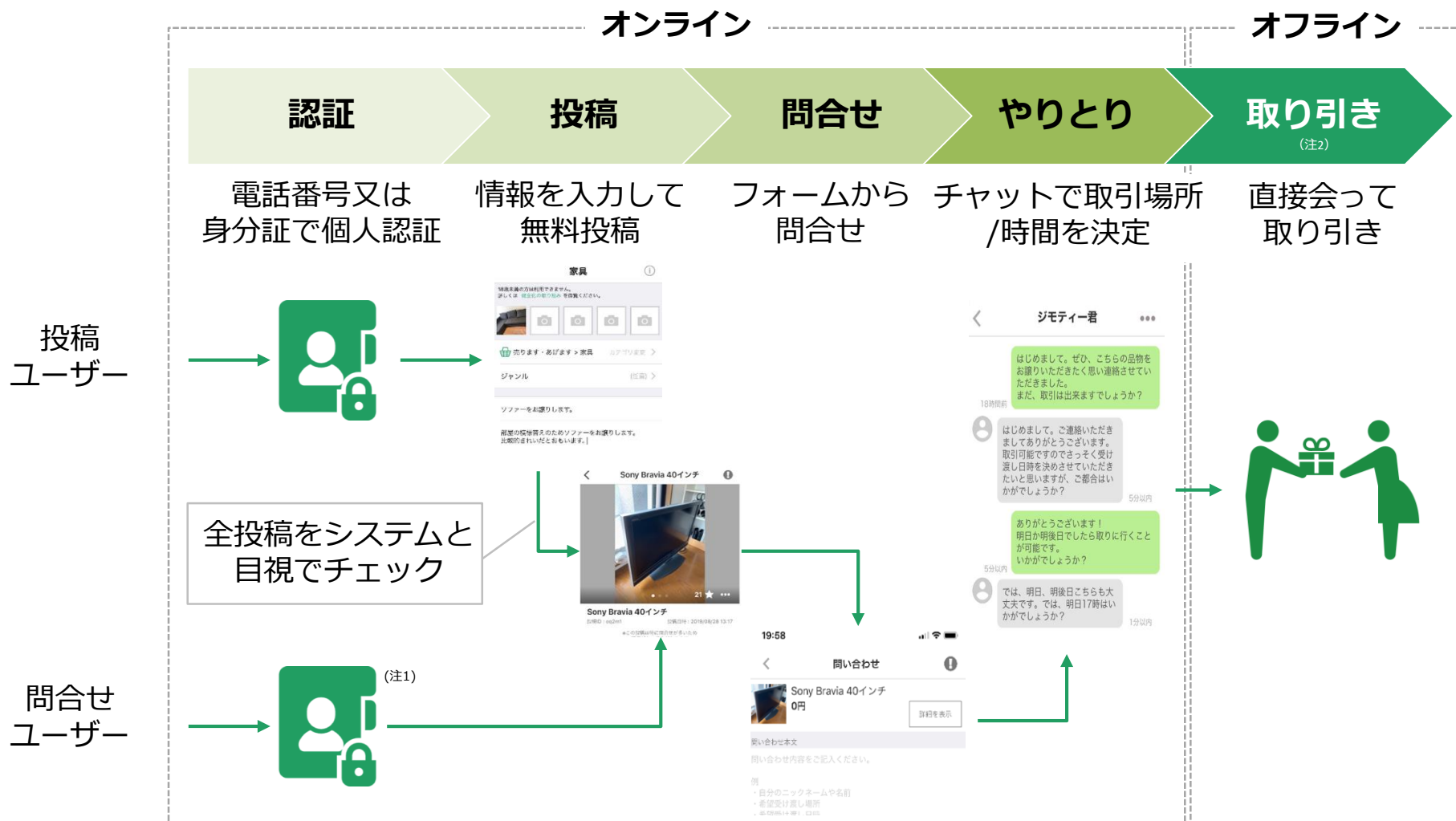
1R 共有部約45.5㎡ 専有部7㎡
水天宮前駅

8月29日

- ・ 低価格
- ・ 初期費用安

ユーザーの利用フロー

オンライン上でやりとり後、オフラインで直接取引を行うことが前提



注 (1) 問合せユーザーの認証は一部カテゴリでは任意となっております。
(2) 「売ります・あげます」カテゴリにおける取引例となっております。

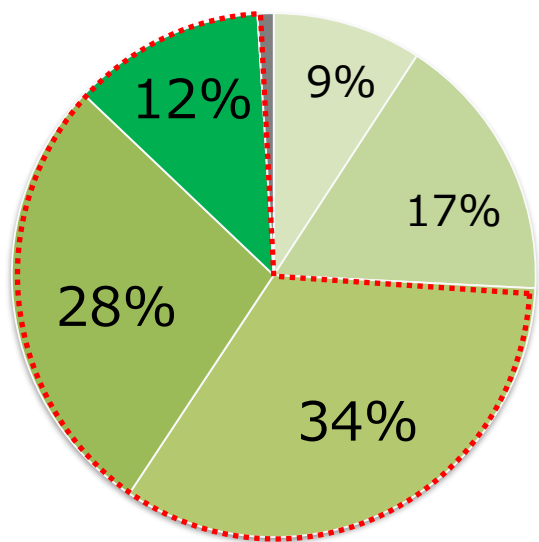
ユーザーの特徴

40代以上の子供のいる女性が多く利用

40代以上で全体の70%以上 (注1)

子供有り世帯は平均の約3倍 (注1)

女性の利用が約6割 (注2)



■ 20～29歳 ■ 30～39歳 ■ 40～49歳
■ 50～59歳 ■ 60歳以上 ■ 19歳以下



■ ジモティー ■ 全国平均



男性
41%



女性
59%

注 (1) 出所：会社資料 2018年7月のサービス利用者調査。サンプル数約4,000人
(2) 出所：会社資料 2018年12月のサービス利用者調査。サンプル数約800人

安心・安全の取り組み

健全なサービス提供のため継続的な改善が重要

認証レベル

投稿の品質

やりとりの質

取り引き後のケア

取り組みの基本姿勢

投稿内容に合わせた認証レベルの担保

投稿品質の維持、禁止物の排除

履歴の保存、トラブルを未然防止

トラブル解決に向けた積極的な関与

実施施策の概要

- ・ 投稿時の電話番号 or 身分証必須

- ・ システム&目視で全件チェック

- ・ やりとり内容の全件フィルタリング

- ・ トラブル時の積極的なケア

- ・ カテゴリや投稿内容による認証レベルの強化

- ・ 投稿禁止項目の随時アップデート

- ・ サービス外でのやりとりの禁止、ユーザー啓蒙^(注1)

- ・ 有事に備えた保険商品の用意

- ・ 利用履歴引き継ぎ、行動履歴による信頼度の評価

- ・ 各種外部機関との情報連携

- ・ 通報情報などによる警告、利用停止、利用禁止の実施

- ・ 評価情報の蓄積による信頼性の向上

例：

- 古物商許可証
- 法人書類
- 身分証2枚

注 (1) カテゴリにより異なります。

2019年12月期 通期 業績

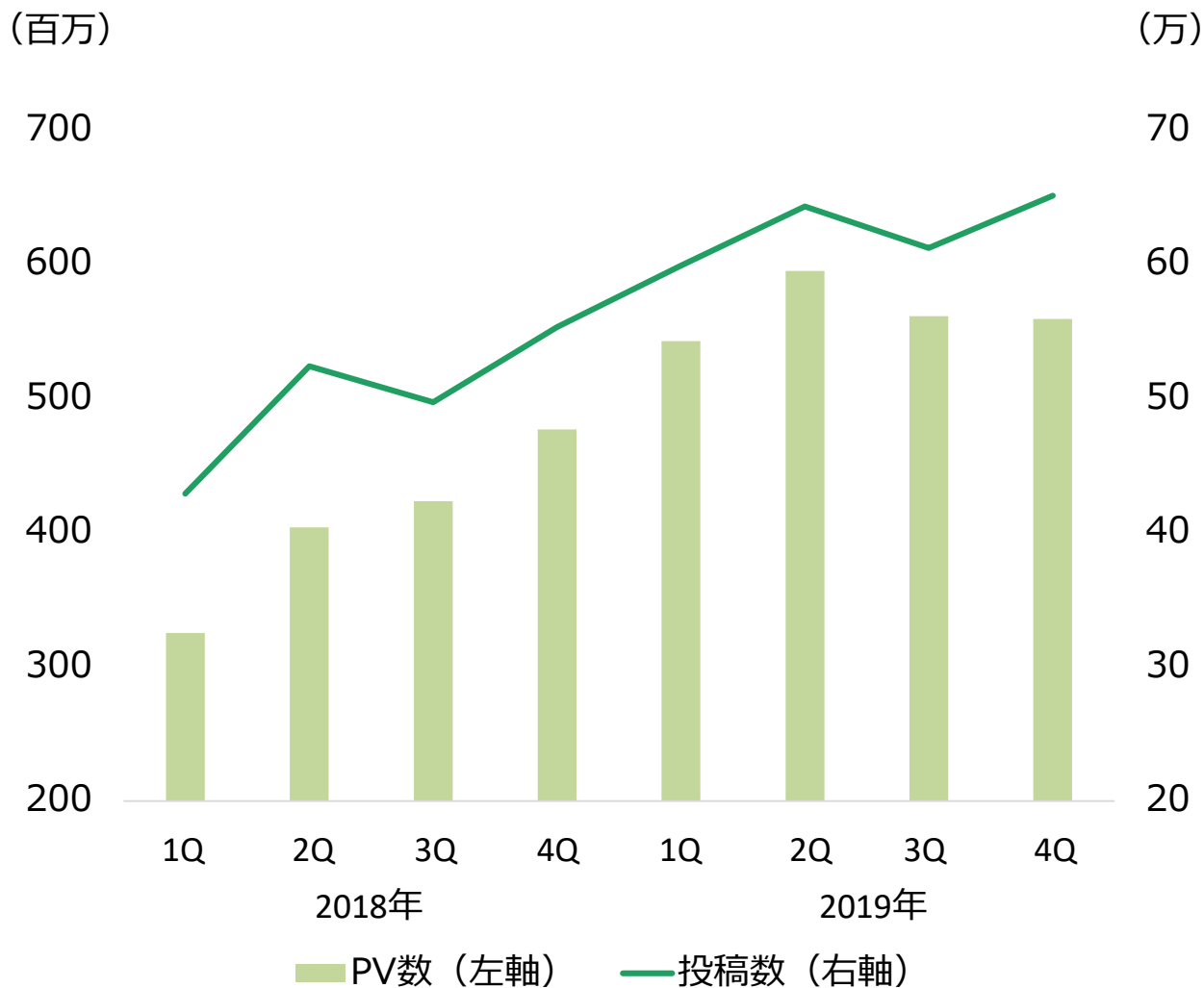
業績の概況

売上高は昨年対比で+28% 営業利益率は7%に改善

	2019年12月期 (単位：百万円)	2018年12月期 (単位：百万円)	前年同期比 (小数点以下切捨て)
売上高	1,263	983	+28%
売上原価	133	101	+31%
売上総利益	1,129	881	+28%
販管費及び 一般管理費	1,041	872	+19%
営業利益	88	9	+877%
営業利益率	7.0%	0.9%	
経常利益	74	7	+959%
当期純利益	96	18	+408%

PV・投稿数の推移

PV数は昨年対比で+39%、投稿数は+25%



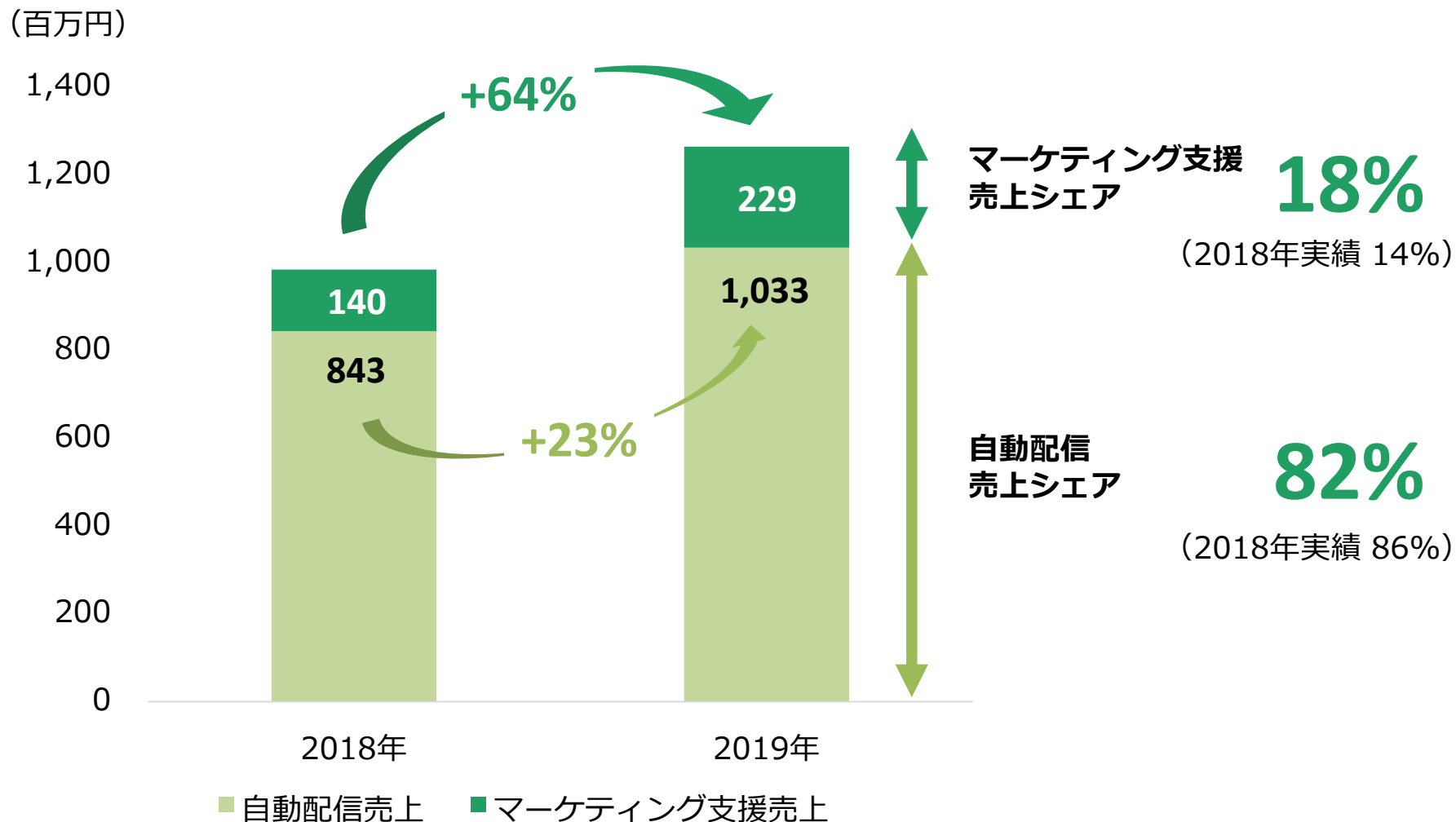
昨対成長率
(2018年→2019年)

PV数
+39%

新規投稿数
+25%

売上推移（内訳別）

マーケティング支援売上は昨年対比で+64% 自動配信売上は+23%
売上構成ではマーケティング支援がシェアを徐々に拡大



売上の構成

企業向けのマーケティング支援売上と、PV数に応じた自動配信売上の2種類

マーケティング支援売上

機能課金

投稿を目立たせる機能を販売

リストの上部に
戻すリフレッシュ

リストの上部に
固定するPR枠



成果報酬

メディアとデータを連携し送客



地元の掲示板 ジモティー

ジモティー 全国 検索 マイページ 投稿

冷蔵庫 エラビタックス 2013年
96L ER-106HG 【3ヶ月保証★…
8,500円
大橋駅 → PR 2月24日 ★

32型 東芝REGZA
3,000円
売ります 笹原駅 8月5日 ★ Refresh icon

TOP AUTO
ホンダ フィット RS ナビ T
V バックカメラ HID 保…
35,000円
フィット
97,385km 2008年
埼玉県 土尾市 → 提案サイト

机と椅子セットあげます
0円
売ります 徳島県 阿波赤石駅 8月5日 ★

新築資金1,000万円プレゼン
ト！マイホーム購入のビッグチ…
新築資金1000万円プレゼント！
Sponsored

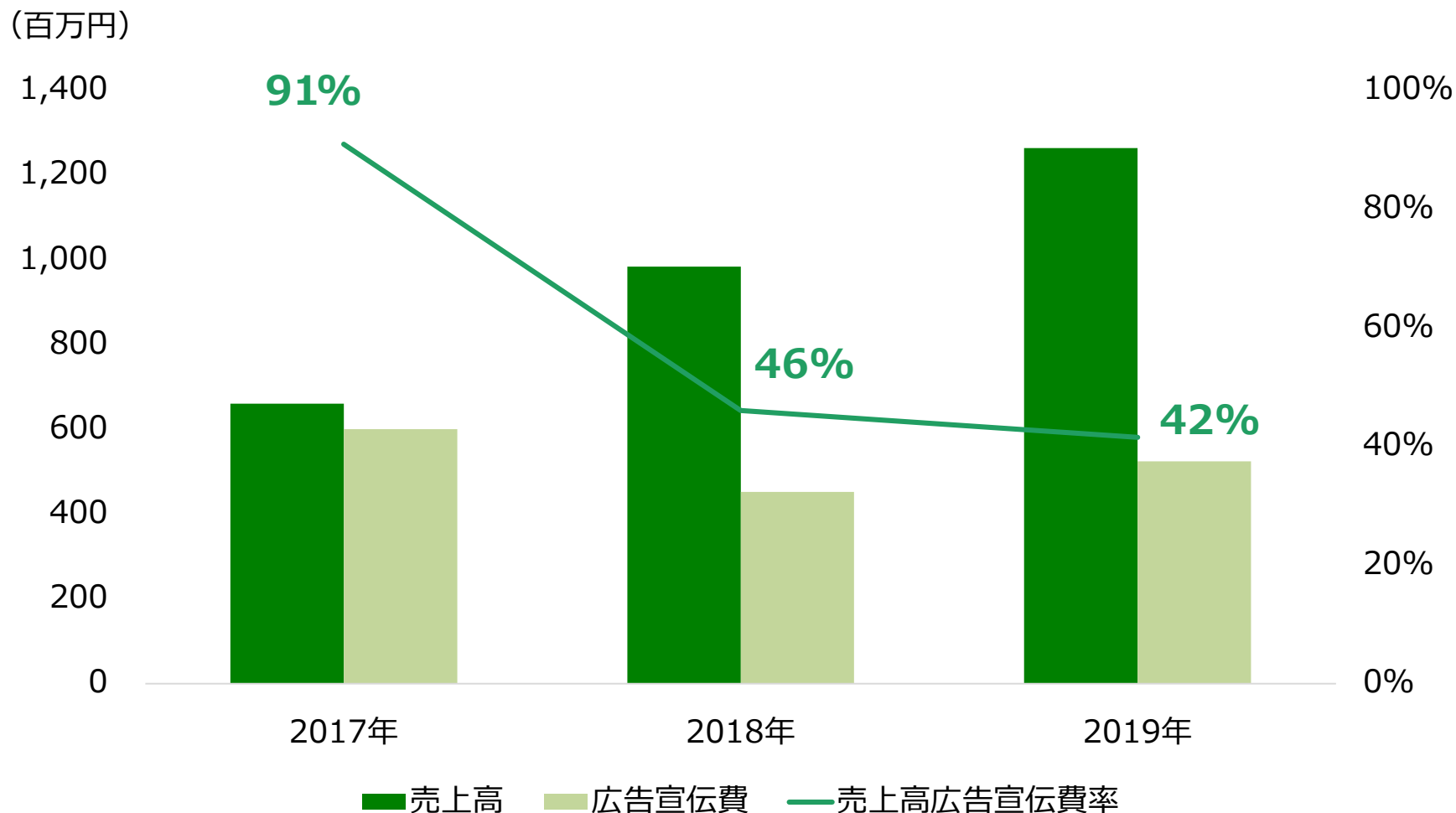
こたつ (布団&カーペット セット)
0円
売ります 東京都 上板橋駅 8月4日 ★

自動配信売上

アドネットワークを利用した自動配信
型の広告をコンテンツ内に掲載

売上高広告宣伝費率の推移

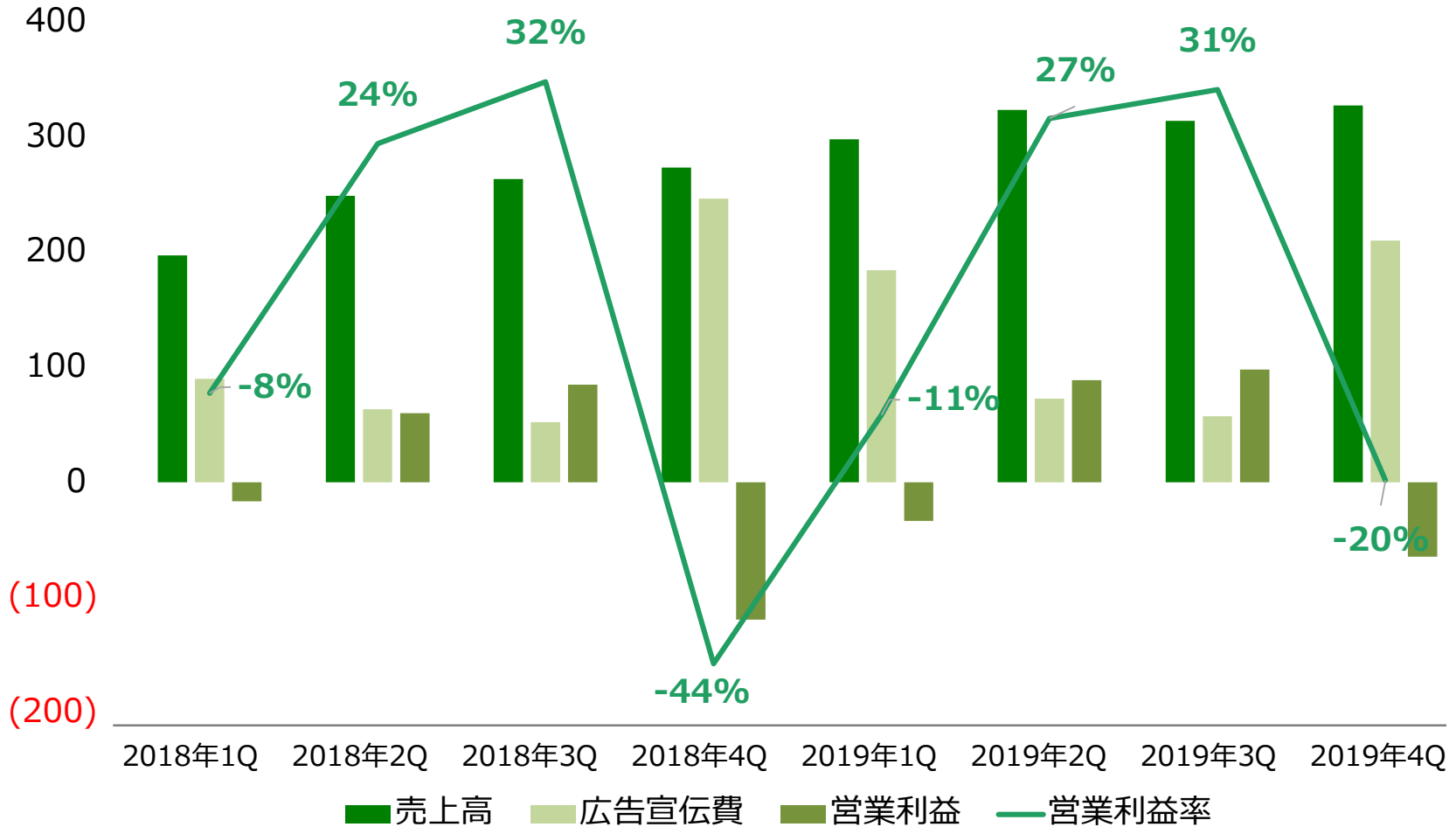
売上高に対する広告宣伝費率は順調に低減



四半期ごとの営業利益率

TVCMの大量投下を行わない四半期では営業利益率が30%を超える
TVCMを実施する四半期でもマイナス幅は減少 今後も1Q・4Qでの実施を予定

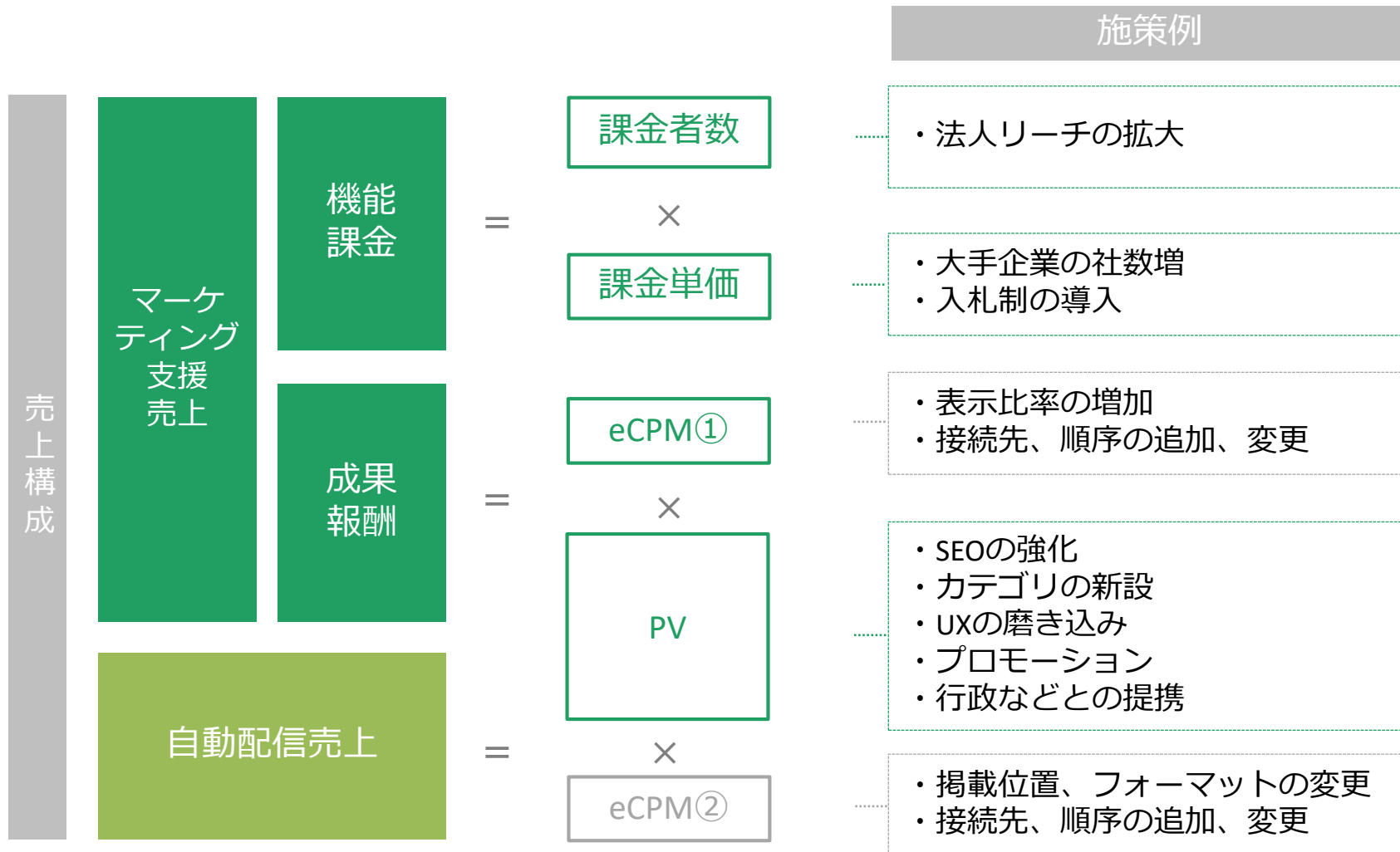
(百万円)



今後の取り組み

売上成長への取組み

今期は特にマーケティング支援、PV数の成長に注力して施策を実施

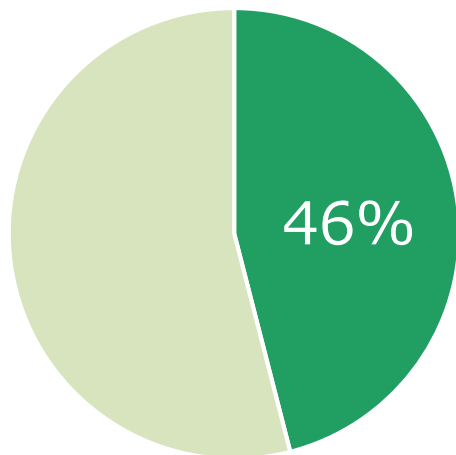


ひとり親に優先的に不用品を譲るキャンペーンを継続実施



ひとり親の利用率

日本のひとり親142万世帯^(注1)
のうち、約65万世帯が利用^(注2)



取り組み内容

キャンペーン

ひとり親により多くの物品が提供されるよう、キャンペーンを継続的に実施

イベント

協賛いただいた物品をジモティーに掲載し、ひとり親家庭を優先に受渡し会を実施



注 (1) 出所：厚生労働省（平成28年度）「全国ひとり親世帯等調査結果」
(2) 出所：会社資料 2018年7月のサービス利用者調査より当社試算



災害時などに助け合える情報掲示板を用意
必要とされる新規のカテゴリの追加も随時行っていく

災害時の助け合い支援

被災された方と、被災者を助けたい地元の方
をつなぐ取り組みを災害時に実施

地元の掲示板ジモティー

ジモティー
全国TOP / 災害支援情報

災害支援情報

支援中の災害

- 令和元年 台風30号
- 令和元年 台風19号
- 令和元年 ○○○○地震

被災された方へ

ジモティーでは、以下の2つの方法で被災時に支援してくれる方とつながることができます。

①「#災害名」で投稿

被災して助けが欲しい方は、本文に#災害名を入れて読んで・助けてカテゴリに投稿すると、支援者から連絡がもらえる場合があります。

②「#災害名」で検索

ジモティーの売買カテゴリにて#災害名で検索すると、支援している方の投稿を確認することができます。

令和元年度 台風30号

読んで・助けてに投稿

※本文に「#台風30号」を入れて投稿してください。

地元の掲示板ジモティー

ジモティー
全国TOP / ジモティーでの災害支援方法

ジモティーでの災害支援方法

支援中の災害

- 令和元年 台風30号
- 令和元年 台風19号
- 令和元年 ○○○○地震

支援したい方へ

ジモティーでは、以下の2つの方法で被災された方を支援することができます。

①「#災害名」で投稿

被災された方へ向けて投稿したい方は、本文に#災害名を入れて売買カテゴリで投稿すると、被災された方から連絡がもらえる場合があります。

②「#災害名」で検索

ジモティーの売買カテゴリにて#災害名で検索すると、被災された方から連絡がもらえる場合があります。

売りに投稿

※本文に「#台風30号」を入れて投稿してください。

直近のカテゴリ追加例

助け合いカテゴリで地域の困っている人、助けたい人を見える化し互助のシステムを提供

助け合い

手伝って/助けて

手伝いたい/助けたい

買いたい/ください

教えて

教えたい

貸して

地元の掲示板 ジモティー 東京版

ジモティー 東京都 検索 マイページ 投稿

ジモティー / 助け合い / 手伝いたい/助けたい / 東京都の手伝います!

報酬	なし
地域	中野区

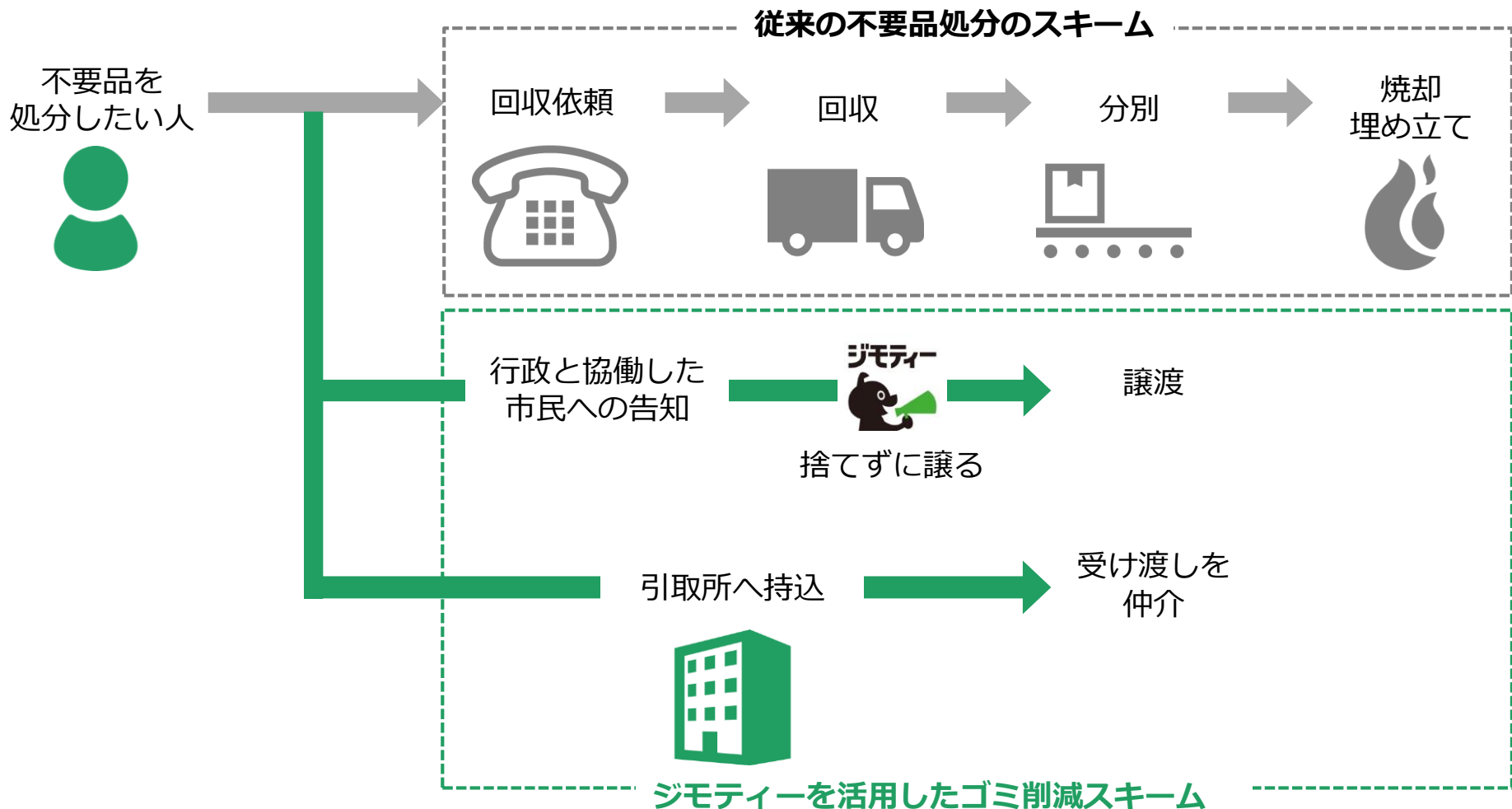
① 注意事項 ② 違反を報告 ★ お気に入り 6

手伝えることがあればと思っています!もともと地域コミュニティに関心があり、話し相手や困りごとなどの相談に自身も乗れればと思っています。内容によってはお応えできないこともあります。ご了承ください。
報酬はありません!

※画面はイメージです



リデュースを推進するための新たな取り組みを検討



Appendix

貸借対照表

	2019年12月期 (単位：百万円)	2018年12月期 (単位：百万円)	増減 (単位：百万円)
流動資産	866	366	+499
現金及び預金	643	181	+462
固定資産	86	39	+46
総資産	952	406	+546
流動負債	198	125	+72
固定負債	6	6	—
純資産	748	274	+474

免責事項

- 本資料に掲載されている情報には、将来の見通しに関するものが含まれています。これらの情報については、現時点で当社が入手している情報および合理的であると判断する一定の前提に基づいており、リスクや不確実性を含むものです。当社としてその実現や将来の業績を保証するものではなく、実際の業績はこれら将来の見通しと大きく異なる可能性があることにご留意ください。
- 上記の実際の業績に影響を与える要因としては、一般的な業界ならびに市場の状況、金利、通貨為替変動といった一般的な国内および国際的な経済状況が含まれます。
- 今後、新しい情報・将来の出来事等があった場合であっても、当社は、本資料に含まれる将来に関するいかなる情報についても、更新・修正を行う義務を負うものではありません。