

2020年2月27日

各位

会社名 株式会社エイアンドティー
代表者の役職氏名 代表取締役社長 三坂成隆
(コード番号: 6722)
問い合わせ先 取締役経営管理本部長 新国泰正
電話番号 045-440-5810 (代)

組織変更及び人事異動に関するお知らせ

当社は、本日開催の取締役会において、2020年4月1日付で下記のとおり組織変更及び人事異動を行うことを決議いたしましたので、お知らせいたします。

記

1. 組織変更及び人事異動の目的

当社は2020年を中期経営計画（2018年12月期～2020年12月期。以下、本中計）の最終年度であることを自覚し、現在、各重点施策に取り組んでおります。このたび、本中計の基本テーマ「持続的な成長に向けた体制づくり」の最終仕上げに向けた組織改革及び次期中期経営計画（以下、次期中計）の立案を事業側で支援する組織を新設し、本中計の実現と次期中計策定を推進する目的として、今回の組織変更及び人事異動を行うものであります。

2. 組織変更の主な内容

(1) 事業推進本部の新設

次期中計の策定に必要な各事業における顧客ニーズ、社内に潜在する顧客情報の活用、営業現場の情報及び生産、開発部門のコミュニケーションの橋渡し等、各組織を横断的につなげ、その活動から次期中計の立案支援及び事業間の連携活性化の役割を担う事業推進本部を新設いたします。また、事業推進本部は予算管理、横断的な事業企画、新規投資等、全社的に検討が必要な事案調整の役割も担います。

(2) 営業統括本部の再編

当社の主要な3つの販売先に対する役割・責任を明確化するため、営業統括本部を2部制から3部制へ変更いたします。

第一部は、主に国内直接販売（8支社）を取りまとめる部とし、国内の提案型営業を強化し、特に国内市場がターゲットである臨床検査情報システムの拡販を推進いたします。

第二部は、主に国内のOEM販売、企業間アライアンスの販売を取りまとめる部とし、特定のOEM先販売減少に備え、新規OEM先へのアプローチ、関係強化を推進いたします。また、サービスエンジニアやカスタマーコールセンターの業務も集約いたします。

第三部は、海外ビジネス全般を取りまとめる部とし、特に本中計の基本方針である「中国ビジネスを軌道に載せ、海外売上高比率10%以上」の達成を推進いたします。

(3) その他の組織改編

<開発本部>

当社は病院検査室のIT化・自動化を実現する臨床検査情報システム、検体検査自動化システムという、ソフトウェア、自動搬送ベルトラインの2つの製品を開発する強みがあります。その強みを活かす統合的な体制へ改編いたします。また、血液検査事業分野では検体検査装置、臨床検査試薬の開発において、親会社である株式会社トクヤマとの連携を強化・推進してまいります。

<生産本部>

2017年江刺工場に新棟を増設し、中国を中心に需要拡大が見込まれる検体検査自動化システムの増産体制を整備してまいりました。この需給変動に対して、柔軟に対応可能な生産体制・組織へ改編いたします。また、老朽化が進む湘南サイト、湘南工場の整備を推進する体制を整えてまいります。

<経営管理本部>

本中計の重要課題である、「働き方改革と人材育成」について、教育研修、地域限定正社員制度の充実、人材の適正配置、賃金・評価制度の見直し等、継続して制度改定を推進する体制を整えてまいります。

<情報システム本部>

複数の業務が関連する社内情報システムは、営業・顧客情報、購買、製造、開発、経理システム等、継続的な機能改善とセキュリティの向上に対応して行く必要があります。今回、さらなる社内業務の効率化、生産性向上のため、社内システム全般の更新検討を開始する体制を整えてまいります。

3. 2020年4月1日付 役員の変動

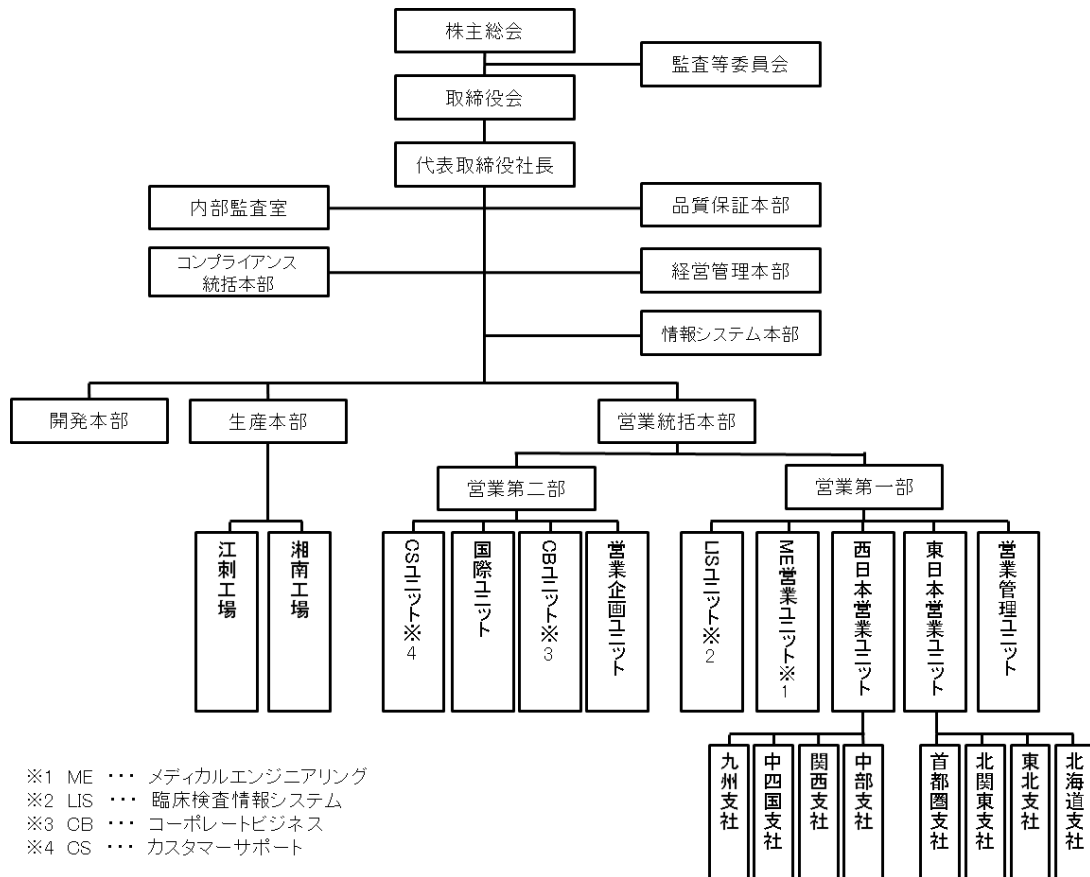
氏名	新役職名	旧役職名
にいくに やすまさ 新国 泰正	常務取締役 経営管理本部長 兼事業推進本部長	常務取締役 経営管理本部長

※2020年2月6日発表内容から、事業推進本部長の兼務を追加

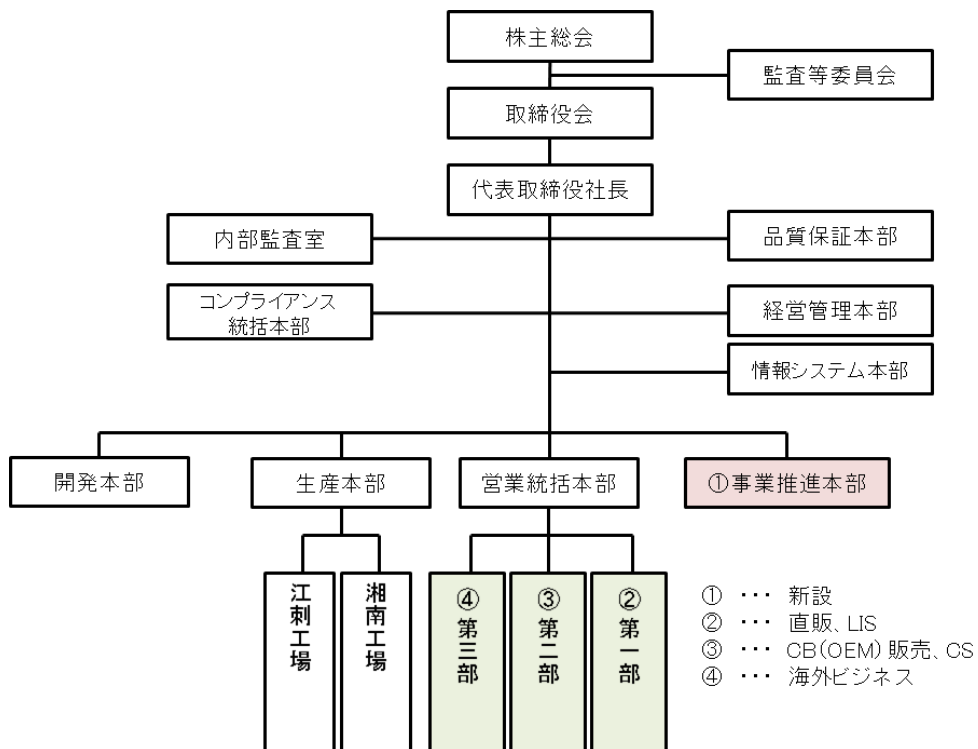
4. 2020年4月1日付 人事異動

氏名	新役職名	旧役職名
あかえ まさひろ 赤江 昌博	理事 営業統括本部 第二部長	理事 営業統括本部 営業第一部長
ひらかわ ともゆき 平川 智之	理事 事業推進本部 副本部長	理事 品質保証本部長
すずき しげあき 鈴木 滋明	理事 営業統括本部 副本部長 兼第一部長	営業統括本部 営業第一部 東日本ユニットリーダー兼首都圏支社長
さいとう やすひと 齋藤 康仁	営業統括本部 第三部長	営業統括本部 営業第二部 国際ユニット リーダー
とみむら しんぶ 富村 真武	品質保証本部長	品質保証本部 品質保証グループ 品質 保証チームリーダー

従前の組織図



2020年4月1日付 新体制の組織図



以上