

証券コード3550

株式会社 スタジオアタオ



STUDIO ATO CO.,LTD.

2020年2月期  
決算説明資料

ROBERTA  
DI  
CAMERINO



ATAO  
KOBE

IANNE

ROBERTA  
DI  
CAMERINO

ILEMER

2020年4月13日 (月)





ATAO  
KOBÉ

## 目次

1. 2020年2月期 決算実績
2. 2021年2月期 決算見通し
3. 2020年2月期 事業トピックス
4. 2021年2月期 事業トピックス
5. 株主還元
6. Appendixスタジオアタオについて



ATAO  
K O B E

# 目次

1. 2020年2月期 決算実績
2. 2021年2月期 決算見通し
3. 2020年2月期 事業トピックス
4. 2021年2月期 事業トピックス
5. 株主還元
6. Appendixスタジオアタオについて

# 2020年2月期 連結損益計算書（前期比較）

ATAO

KOBE

(単位：百万円)

	2019年2月期 実績	対売上高比	2020年2月期 実績	対売上高比	対前期比 増減額	対前期比 増減率
売上高	4,214	100.0%	<b>4,142</b>	100.0%	▲71	▲1.7%
売上原価	1,584	37.6%	<b>1,492</b>	36.0%	▲92	▲5.8%
売上総利益	2,629	62.4%	<b>2,650</b>	64.0%	21	0.8%
販売費及び一般管理費	1,885	44.7%	<b>1,862</b>	44.9%	▲23	▲1.2%
販売促進費	690	16.4%	<b>623</b>	15.0%	▲67	▲9.8%
営業利益	743	17.6%	<b>788</b>	19.0%	44	6.0%
営業外損益	2	0.1%	<b>1</b>	0.0%	▲1	▲55.5%
経常利益	746	17.7%	<b>789</b>	19.1%	42	5.8%
特別損益	▲0	▲0.0%	<b>▲18</b>	▲0.4%	▲18	—
税金等調整前 当期純利益	746	17.7%	<b>771</b>	18.6%	24	3.3%
法人税等合計	213	5.1%	<b>230</b>	5.6%	17	7.9%
当期純利益	532	12.6%	<b>540</b>	13.0%	7	1.5%

「アタオランド」のオープンに向けた休業期間やATAO大丸神戸店の移転統合、インターネット広告単価の上昇等に伴う販売促進費の効率化、消費税増税による反動減等の影響により、売上高は前期比1.7%減の4,142百万円となりました。

また、「アタオランド」の出店に伴う一時費用の発生等の影響があったものの、インターネット広告に係る販売促進費の効率化等により、営業利益は前期比6.0%増の788百万円となりました。

# 2020年2月期 連結業績（公表予算比較）

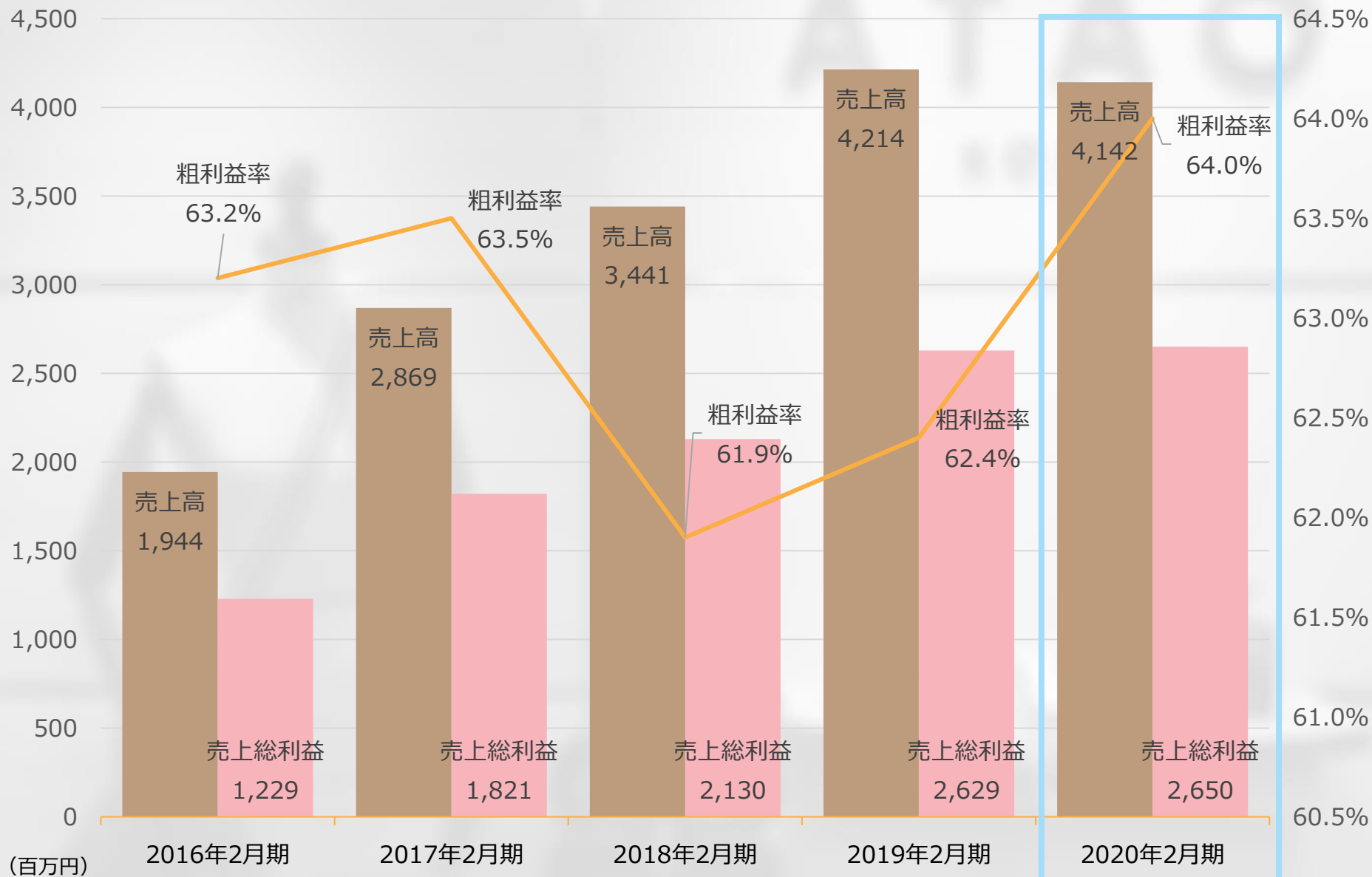
（単位：百万円）

	2020年 2月期 当初予算	2020年 2月期 修正予算	2020年 2月期 実績	対予算比 増減	対予算比 増減率
売上高	4,900	4,150	<b>4,142</b>	▲7	▲0.2%
営業利益	880	770	<b>788</b>	18	2.3%
経常利益	880	770	<b>789</b>	19	2.5%
親会社株主に帰属する 当期純利益	615	540	<b>540</b>	0	0.0%

# 売上高／売上総利益／粗利益率の推移

ATAO

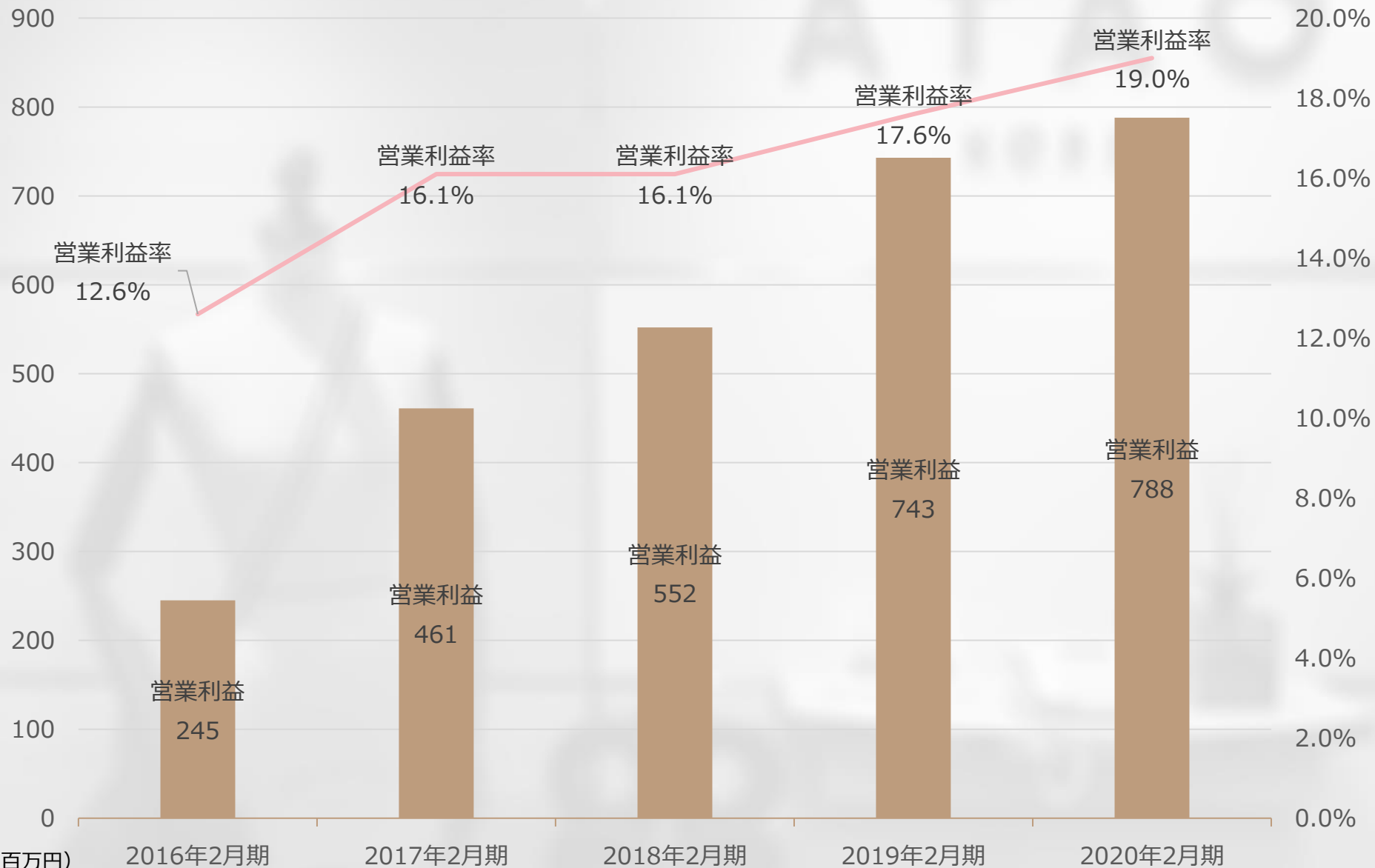
KOBE



# 営業利益／営業利益率の推移

ATAO

KOBE





# 2020年2月期 連結貸借対照表

ATAO

KOBE

(単位：百万円)

	2019年 2月期	2020年 2月期	対前期比 増減額		2019年 2月期	2020年 2月期	対前期比 増減額
流動資産	2,378	<b>2,687</b>	308	流動負債	523	<b>474</b>	▲48
現金及び預金	1,394	<b>1,913</b>	518	買掛金	102	<b>8</b>	▲94
売掛金	295	<b>274</b>	▲21	一年内返済予定の 長期借入金	113	<b>114</b>	0
商品	676	<b>487</b>	▲189	未払法人税等	138	<b>143</b>	5
その他	11	<b>12</b>	0	その他	169	<b>208</b>	39
固定資産	221	<b>301</b>	80	固定負債	180	<b>71</b>	▲108
有形固定資産	92	<b>147</b>	55	長期借入金	150	<b>36</b>	▲113
無形固定資産	15	<b>11</b>	▲4	退職給付に係る負債	9	<b>12</b>	2
投資その他の資産	113	<b>142</b>	28	資産除去債務	20	<b>22</b>	1
				負債合計	704	<b>546</b>	▲157
				純資産	1,896	<b>2,442</b>	545
				資本金	128	<b>131</b>	2
				資本剰余金	118	<b>121</b>	2
				利益剰余金	1,650	<b>2,190</b>	540
				自己株式	▲0	<b>▲0</b>	—
資産合計	2,600	<b>2,988</b>	388	負債純資産合計	2,600	<b>2,988</b>	388



# 2020年2月期 連結キャッシュ・フロー計算書

(単位：百万円)

	2019年 2月期	2020年 2月期	対前期比 増減額	増減要因
営業活動によるCF	442	<b>744</b>	301	税金等調整前 当期純利益の計上等
投資活動によるCF	▲50	<b>▲118</b>	▲68	アタオランド設備投資等
財務活動によるCF	190	<b>▲107</b>	▲297	長期借入金の返済等
現金及び現金同等物の 増減額	582	<b>518</b>	▲64	
現金及び現金同等物の 期首残高	812	<b>1,394</b>	582	
現金及び現金同等物の 期末残高	1,394	<b>1,913</b>	518	

# 2020年2月期 部門別売上高

(単位：百万円)

部門名	2019年 2月期	売上比	2020年 2月期	売上比	対前期比 増減額	対前期比 増減率
インターネット販売	2,090	49.6%	<b>1,914</b>	46.2%	▲175	▲8.4%
店舗販売	1,962	46.6%	<b>1,994</b>	48.1%	32	1.6%
その他	161	3.8%	<b>233</b>	5.7%	71	44.3%
合計	4,214	100.0%	<b>4,142</b>	100.0%	▲71	▲1.7%



# 目次

1. 2020年2月期 決算実績
2. 2021年2月期 決算見通し
3. 2020年2月期 事業トピックス
4. 2021年2月期 事業トピックス
5. 株主還元
6. Appendixスタジオアタオについて

当社グループは、2020年4月7日に日本政府より発出された緊急事態宣言を受けて、新型コロナウイルス感染拡大を防止するため、2020年4月8日から2020年5月6日（予定）までの期間、店舗の臨時休業を行うことといたしました。

新型コロナウイルス感染症(COVID-19)の感染拡大が事業活動及び経営成績に与える影響が不透明であり、現時点においては業績予想の適正かつ合理的な算定が困難であることから、業績予想を開示しておりません。

なお、今後適正かつ合理的な算定が可能となった時点で速やかに開示いたします。





ATAO  
KOBÉ

## 目次

1. 2020年2月期 決算実績
2. 2021年2月期 決算見通し
3. 2020年2月期 事業トピックス
4. 2021年2月期 事業トピックス
5. 株主還元
6. Appendixスタジオアタオについて



2019年12月上旬より動画クリエイター11組とコラボしたプロモーション動画がYouTube上で配信されています。

＜プロモーション商品について＞ ※現在完売につき予約販売中  
サプライズ・ハッピードール（着せ替えができるイーマリーのぬいぐるみチャーム） ¥2,970（税込）  
【別売り】着せ替え用のワンピース（カプセルトイ） ¥500（税込）



本編 ~~劇場版~~ MOVIE「イルメール物語」



予告編 ~~劇場版~~ MOVIE「イルメール物語」

ブランドストーリーを描いた動画とイルメールの世界を3分前後にまとめた動画を2019年12月中旬に公式オンラインショップ上にて公開しております。

YouTubeでブランドに関心を持った子供や母親などに、さらにブランドの理解を深めてもらい、囲い込みを図ってまいります。





海外への本格的な展開の第一弾として、「ILEMER」の認知度を高めるために、2020年1月に越境ECのサイトを開設しております。

今後は、国内外におけるイルメールブランドの認知拡大を図り、海外でのポップアップショップの開催等も視野に入れながら、同ブランドの展開を進めてまいります。

越境ECサイト：<https://ilemeronline.com/>





ATAO  
KOBÉ

# 目次

1. 2020年2月期 決算実績
2. 2021年2月期 決算見通し
3. 2020年2月期 事業トピックス
4. 2021年2月期 事業トピックス
5. 株主還元
6. Appendixスタジオアタオについて



2020年S/S 新作  
Ver.ATAO





# 2020年S/S 新作 Ver.IANNE



# 2020年S/S 新作 Ver. ILEMER



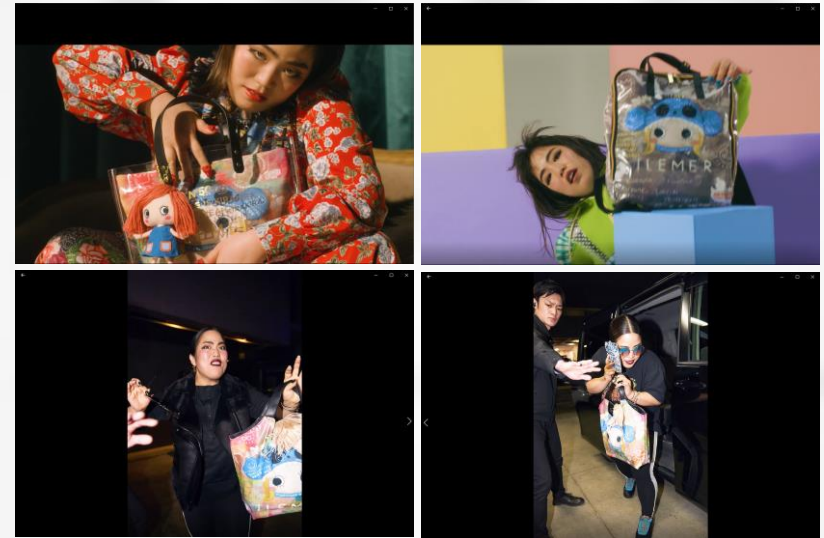
# ILEMER ブランドプロモーション開始



“ハリウッドセレブ”に扮したゆりやんがパパラッチに遭遇！？ゆりやんレトリバァがILEMERのアンバサダーに就任♡4本のスペシャルムービーを公開！  
スペシャルムービーURL：

<https://www.ilemer.jp/magazine/yuriyan>

ゆりやんレトリバァさんのパブリックイメージと、ブランドの主人公である「イーマリーちゃん」の2つのキャラクターがシンクロすることで、よりブランドの世界観・魅力を世の中に広げていきたいと考え、ブランドアンバサダーの就任に至りました。アンバサダーの就任により、「ILEMER」の世界観にゆりやんレトリバァさんのPOPなエネルギーが加わり、さらにパワーアップした新しい「ILEMER」ワールドができあがりました。「ILEMER」とゆりやんのPOPな世界観がマッチした、現代にふさわしい新しいファッションのカタチを提案する内容となっています。



・タイトル：

- 1.「ハイブランド編」
- 2.「ストリート編」
- 3.「パパラッチ編①」
- 4.「パパラッチ編②」

・出演者：ゆりやんレトリバァ

・配信先：YouTube、Instagram他

# ATAO横浜店 移転拡張リニューアルオープン



ブランド価値の向上及び顧客サービスの一層の強化並びに売上及び利益の更なる拡大を図るべく、2020年8月（予定）に相鉄ジョイナス B1階のATAO横浜店を同施設内のより好立地へ移転拡張リニューアルオープンいたします。

なお、IANNE横浜店は、効率的な店舗運営等の観点からリニューアル後のATAO横浜店に統合し、定期的なポップアップショップの開催等を予定しております。

1. 店舗名 ATAO 横浜店
2. 現所在地 神奈川県横浜市西区南幸 1-5-1 相鉄ジョイナス B1階
3. 新所在地 神奈川県横浜市西区南幸 1-5-1 相鉄ジョイナス内
4. オープン予定日 2020年8月（予定）
5. 店舗面積 現店舗（約10坪）の2倍以上

## 資金の借入

2020年3月25日開催の取締役会決議に基づき、以下のとおり資金の借入を実行しております。

借入先	株式会社三井住友銀行	株式会社三菱UFJ銀行
借入金額	700,000千円	300,000千円
借入利率（年利）	変動金利	固定金利
資金使途	運転資金及び設備投資資金	運転資金及び設備投資資金
借入実行日	2020年3月31日	2020年3月31日
返済期限	2025年3月30日	2025年3月30日
担保等	無担保、無保証	無担保、無保証





ATAO  
KOBÉ

## 目次

1. 2020年2月期 決算実績
2. 2021年2月期 決算見通し
3. 2020年2月期 事業トピックス
4. 2021年2月期 事業トピックス
5. 株主還元
6. Appendixスタジオアタオについて

## 【株主配当】

### ■ 基本方針

経営基盤の長期安定に向けた財務体質の強化及び事業の継続的な拡大発展のために必要な内部留保とのバランスを図りながら配当を実施

### ■ 配当予定

1株当たり5円00銭（基準日：2020年2月末）

---

## 【株主優待】

- 株主の皆様の日頃のご支援に感謝するとともに、当社株式への投資の魅力を高め、中長期的に当社株式を保有して頂くことを目的に株主優待制度を実施しております。  
※継続保有期間1年以上かつ100株（1単元）以上の株式を保有する株主様を対象に『ILEMER公式オンラインストア』において10,000円以上の購入時に使用可能な2,000円相当の株主優待クーポンを進呈。

（基準日：2020年2月末）



# 目次

1. 2020年2月期 決算実績
2. 2021年2月期 決算見通し
3. 2020年2月期 事業トピックス
4. 2021年2月期 事業トピックス
5. 株主還元
6. Appendixスタジオアタオについて

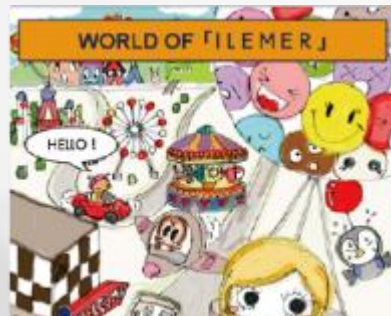




# スタジオアタオの企業コンセプト



# 『ファッションにエンタテイメントを』





# スタジオアタオが展開するブランドについて

スタジオアタオの世界観を実現する  
4つのブランド

		ATAO KOBÉ	IANNE	R ROBERTA DI CAMERINO	ILEMER
<b>コンセプト</b>		神戸（日本） 機能性・デザイン	パリ（フランス） デザイン・感性	ヴェネツィア（イタリア） デザイン・歴史	イルメール島（夢の国） デザイン・キャラクター
<b>ターゲット層</b>		20代～30代前半	20代後半～40代前半	30代前半～50代	10代後半～20代
<b>中心 価格帯</b>	<b>バッグ</b>	3.0～6.0万円	4.5～10.0万円	4.2～15.0万円	1.5～2.0万円
	<b>財布</b>	2.2～3.2万円	3.0～3.7万円	3.3～3.5万円	—

店舗やポップアップショップといったリアルでの仕掛け、  
接点を持った顧客をネットへ誘導し、具体的な購買へ

SNSの役割 = 顧客の創造



- ブランド強化⇔商品化⇔販売（店舗⇔ネット）・PR⇔顧客、という独自の回遊型売上拡大モデルの、それぞれのプロセスを常にリフレッシュ、リニューアル、強化し続けることで、売上モメンタムが継続する



スタジオアタオのビジネスモデルの特徴  
回遊型売上拡大モデル

ATAO  
K O B E

店舗は首都圏、関西都心部のみ。  
百貨店のポップアップショップを年10回程度のペース



ATAO  
K O B E

アタオランド店（神戸国際会館）  
新宿店（小田急百貨店）  
有楽町店（マルイ）  
横浜店（ジョイナス）  
名古屋店（松坂屋）  
大丸梅田店

IANNE

アタオランド店（神戸国際会館）  
横浜店（ジョイナス）  
新宿店（小田急百貨店）  
パリギャラリー

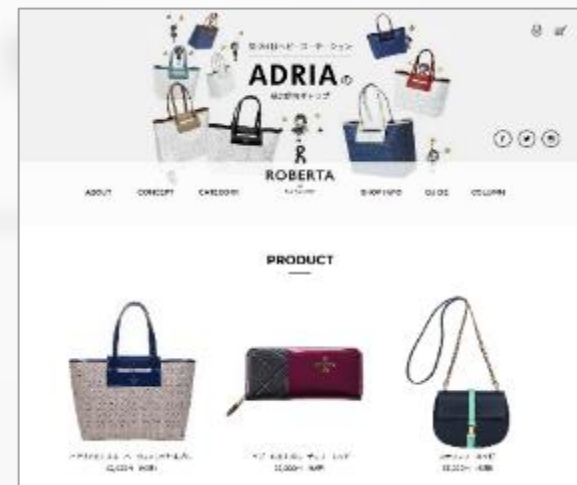
ILEMER

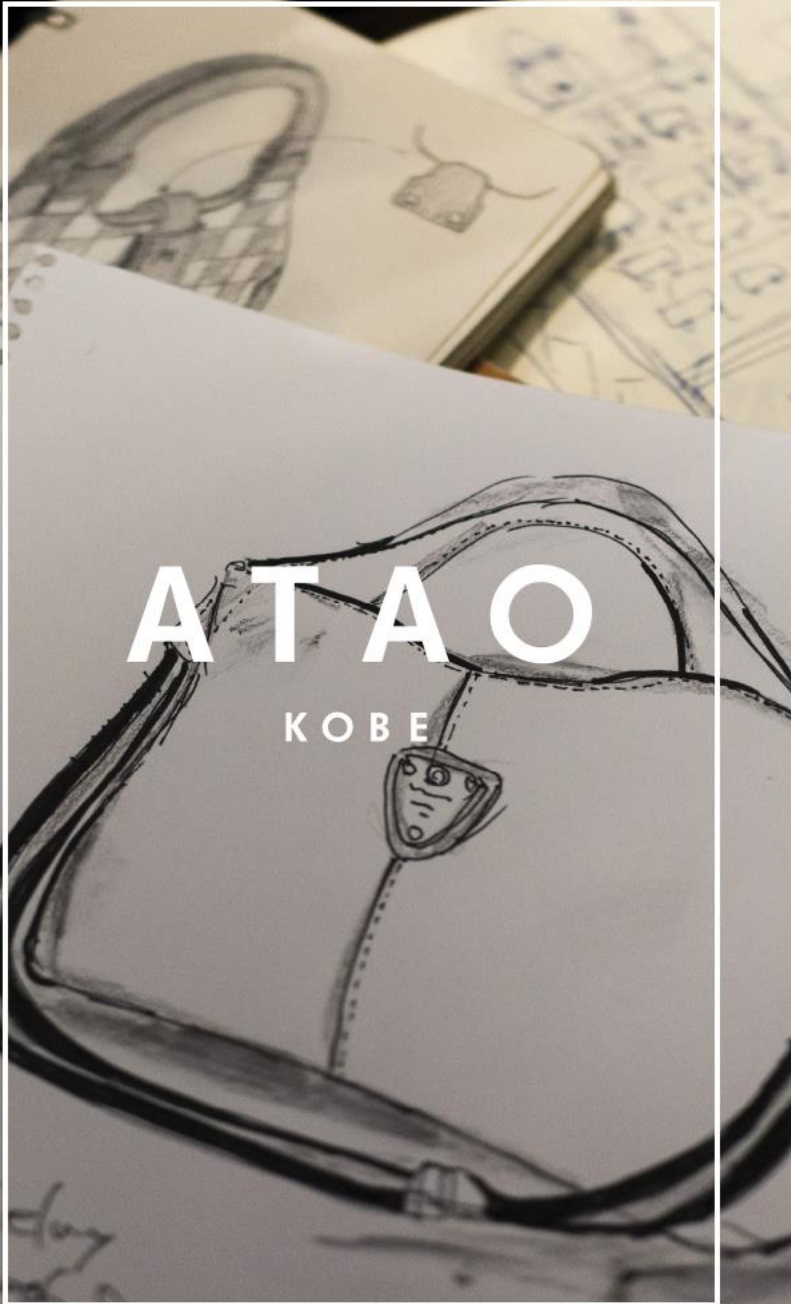
アタオランド店（神戸国際会館）

※ロベルタアタオランド店を2020年5月中旬にリニューアルオープン予定

※2020年4月13日現在

ネット販売でも、ブランドを大切にし、値引きはしないポリシー





## IR連絡先

東京本社 管理部

TEL : 03-6226-2772

Mail: [ir-kanri@atao.co.jp](mailto:ir-kanri@atao.co.jp)



- 本資料は当社をご理解いただくために作成されたもので、当社への投資勧誘を目的としておりません。
- 投資判断にあたりましては、ご自身のご判断において行われるようお願いいたします。
- 本資料は、株式会社スタジオアタオの業界動向及び事業内容について、当社による現時点における予定、推定、見込み又は予想に基づいた将来展望についても言及しております。
- これらの将来展望に関する表明の中には、様々なリスクや不確実性が内在します。既に知られたもしくは未だに知られていないリスク、不確実性その他の要因が、将来の展望に関する表明に含まれる内容と異なる結果を引き起こす可能性がございます。
- 株式会社スタジオアタオの実際の将来における事業内容や業績等は、本資料に記載されている将来展望と異なる場合がございます。
- 本資料における将来展望に関する表明は、2020年4月13日現在において利用可能な情報に基づいて株式会社スタジオアタオによりなされたものであり、将来の出来事や状況を反映して、将来展望に関するいかなる表明の記載も更新し、変更するものではありません。