

各位

2020年3月度 月次概況（速報）に関するお知らせ

株式会社 いい生活
 代表取締役社長 CEO 中村 清高
 （コード番号：3796 東証第二部）
 問い合わせ先：
 代表取締役副社長 CFO 塩川 拓行
 電話番号：03（5423）7820

2020年3月度におけるクラウドソリューション事業の月次概況（速報）を、次の通りご報告いたします。

① 月次速報ハイライト（クラウドソリューション事業）

	(単位)	2019年										2020年			上期計	下期計	年計
		4月	5月	6月	7月	8月	9月	10月	11月	12月	1月	2月	3月	(4~9月)	(10~3月)	(4~3月)	
売上高	百万円	162	160	165	161	178	174	193	194	184	198	176	179	1,000	1,124	2,124	
店舗数	-	3,827	3,827	3,853	3,874	3,891	3,953	3,998	4,046	4,049	4,019	4,045	4,091	-	-	-	
法人数	-	1,415	1,414	1,416	1,416	1,422	1,425	1,440	1,449	1,454	1,447	1,450	1,449	-	-	-	
1法人あたり店舗数	-	2.70	2.71	2.72	2.74	2.74	2.77	2.78	2.79	2.78	2.78	2.79	2.82	-	-	-	
クラウドサービス1法人あたり平均月額単価	円	107,000	108,100	107,900	107,700	112,500	112,900	113,500	113,500	110,800	113,000	113,700	112,400	-	-	-	

(注1) 本資料の数値は連結ベースとなります。

(注2) 本資料の数値については監査法人の監査を受けておりません。

(注3) 百万円未満は四捨五入にしております。また、五十万円未満で実績がある場合は「0」で表記しております。

(注4) クラウドサービス1法人あたり平均月額単価とは、「当月のクラウドサービス売上高」を「当月のクラウドサービス顧客数（法人数）」で除した数値であります。

(注5) 2020年2月度の法人数、店舗数、1法人あたり店舗数及び平均月額単価について、2020年3月23日付「2020年2月度 月次概況（速報）に関するお知らせ」から数値の修正を行っています。

<月次概況コメント>

- ・3月度の売上高につきましては約179百万円となりました。
- ・3月度のクラウドサービス1法人あたり平均月額単価につきましては、約112,400円となりました。
- ・クラウドサービス全体の利用法人数につきましては、1,449法人となりました。
- ・2020年1月27日に公表いたしました修正連結業績予想を、売上・利益ともに上回る見込みとなったため、連結業績予想の再修正を本日発表しております。併せてご参照ください。
- ・当社では2月末から在宅勤務推奨、4月8日から原則在宅勤務に移行しており、企画営業、エンジニア、顧客サポート、コーポレート部門も全面的に在宅での業務遂行となっておりますが、もともと業務の多くはクラウド対応しており、現時点で業務遂行面における影響は出ておりません。

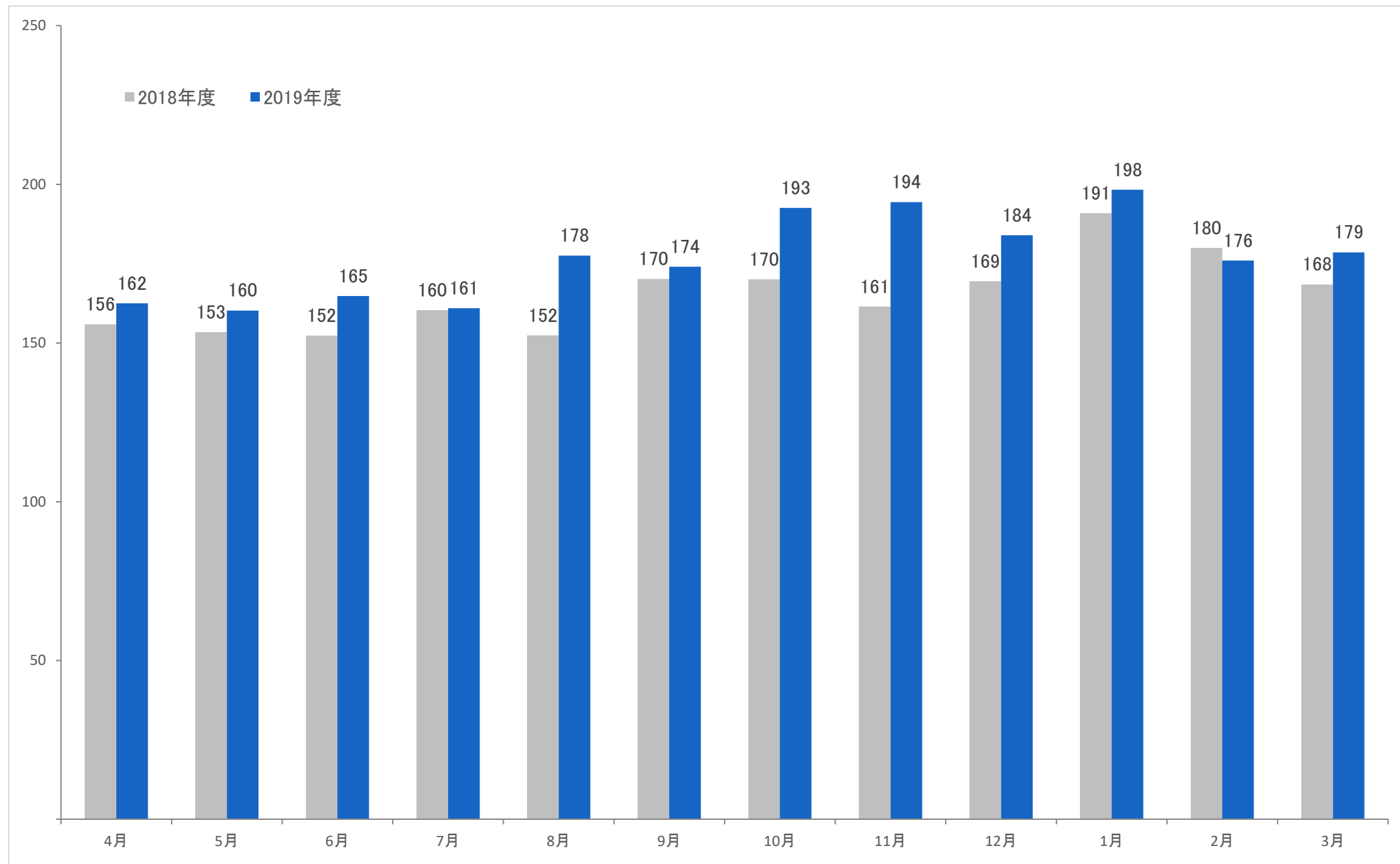
<お知らせ>

- ・2020年3月期通期決算（連結）の発表は2020年5月14日（木）を予定しております。

② クラウドソリューション事業 売上高

2018～2019 年度

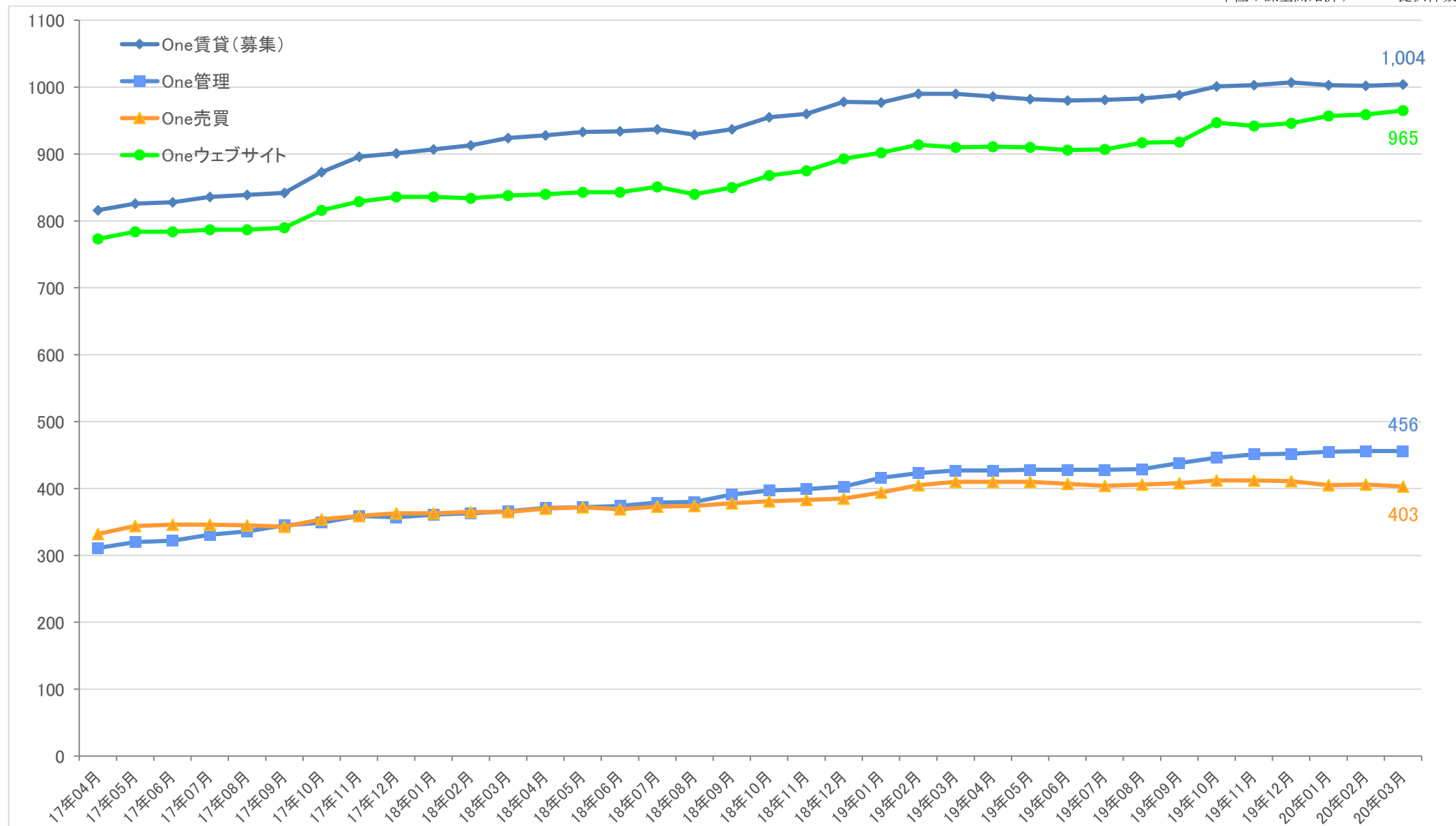
単位：百万円



(注) 本資料の数値は連結ベースの売上高です。

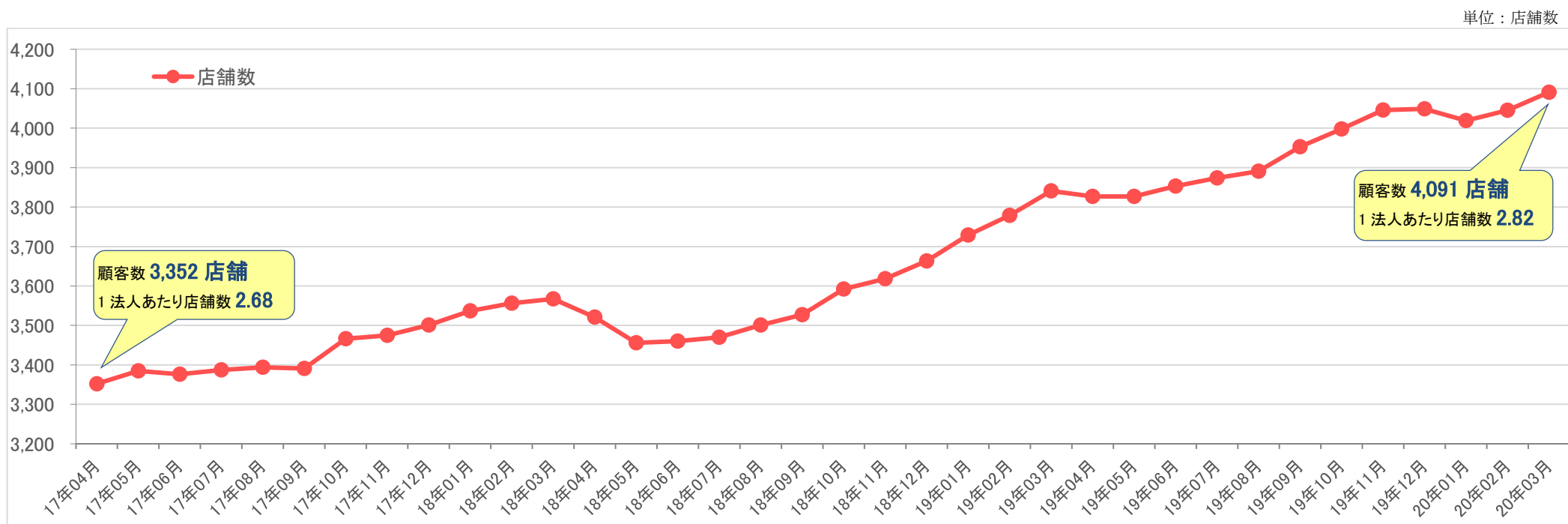
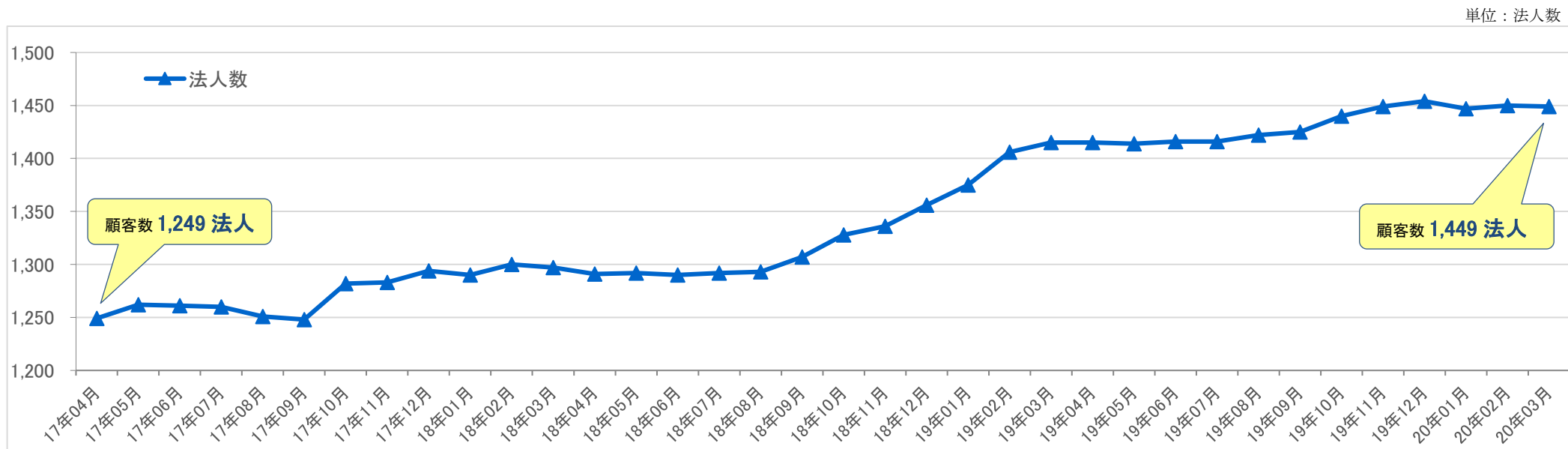
③ 「ES いい物件 One (賃貸・管理・売買・ウェブサイト)」のサービス提供件数

単位：課金開始済サービス提供件数



(注) 「One 賃貸 (管理オプション)」、「One 賃貸 (専任管理)」及び「One 賃貸 (家賃管理)」については、合計した件数を「One 管理」として表示しております。

④ クラウドサービス顧客数（法人数、店舗数）

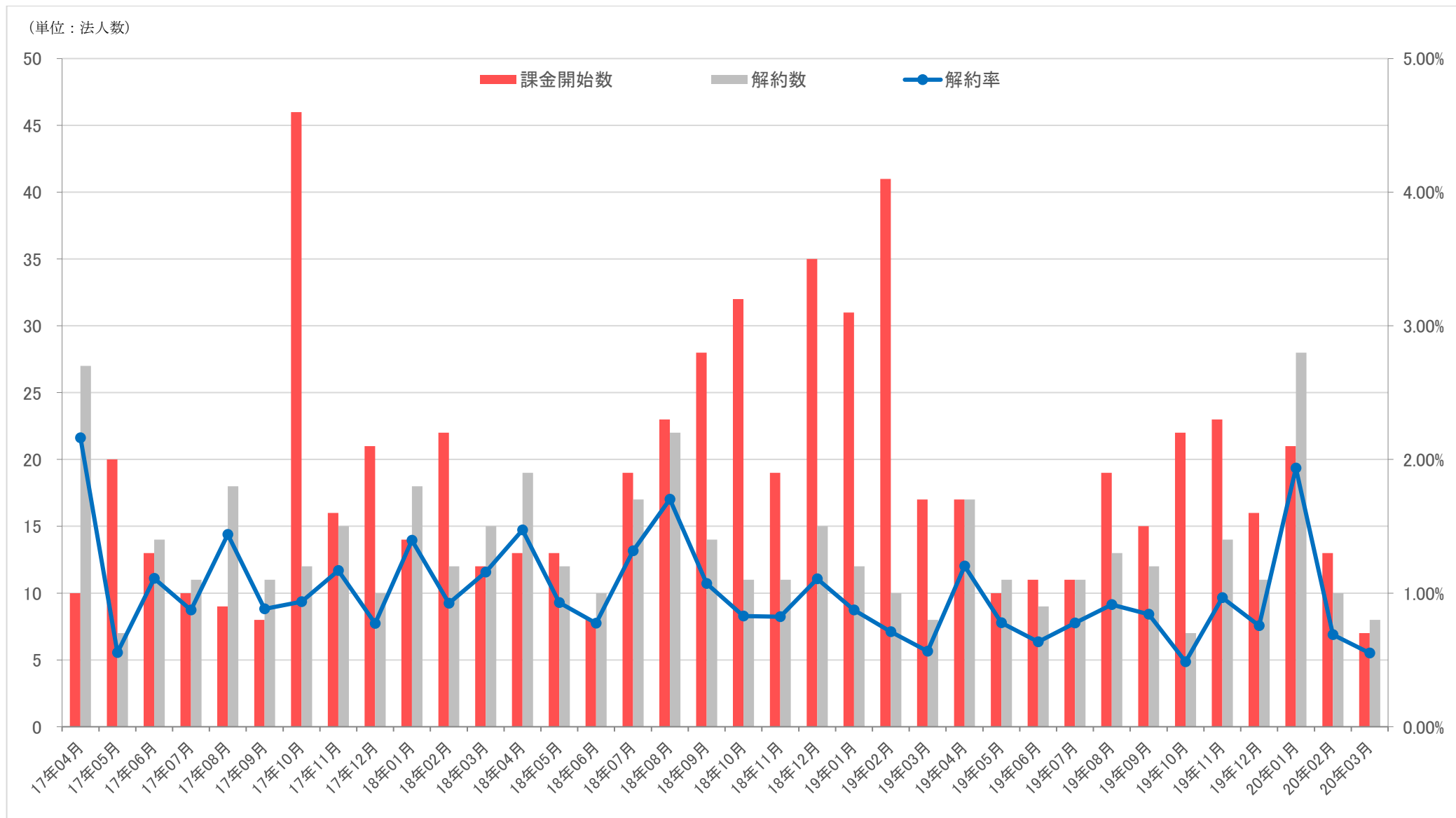


(注1) 顧客数は、該当月に課金実績のあったお客様の件数です。

(注2) 当社の主力サービスである「ES いい物件 One」が法人単位での契約・課金となっているため、店舗数については顧客が利用登録した店舗の総数をカウントしています。

(注3) 2020年2年度の法人数、店舗数について、2020年3月23日付「2020年2月度 月次概況（速報）」に関するお知らせから数値の修正を行っています。

⑤ クラウドサービス課金開始法人数、解約法人数、解約率



(注1) 課金開始数は、当月中に最初の課金を開始した件数です。

(注2) 解約数は、全サービスを解約した結果、前月まで課金実績があり、かつ、当月から課金が行われなくなった件数です。

(注3) 解約率は、当月の解約数を当月の課金法人数で除した数値です。

(注4) 2020年2月度の課金開始法人数について、2020年3月23日付「2020年2月度 月次概況(速報)に関するお知らせ」から数値の修正を行っています。

以上