

# **DRAFT®**

## **FY2019 BUSINESS RESULTS**

2019年度決算説明資料

May 14,2020

株式会社ドラフト  
東証マザーズ：5070

# ATTENTION

## 決算説明会の動画配信について

投資家の皆様に向けた決算説明会は、新型コロナウイルス感染症の感染拡大防止の観点から、動画配信による開催とさせていただきます。本説明会へのご来場を予定されていた皆様には、何卒ご理解を賜りますよう、よろしくお願い申し上げます。

IR に関するお問合せ・ご質問：ir@draft.co.jp

## 免責事項

本資料は当社をご理解頂くために作成したもので、投資勧誘を目的としておりません。正確な情報提供のため、資料作成には慎重を期しておりますが、完全性を保証するものではありません。本資料に含まれる将来の見通しや戦略等に関する記述は、資料作成時点において当社が入手可能な情報に基づき策定しているため、リスクや不確実性を含んでおり、その実現を約束する趣旨のものではありません。

# INDEX

## 01 ABOUT US

会社概要

## 02 BUSINESS RESULTS 2019

2019年度通期決算

## 03 BUSINESS PLAN 2020

2020年度業績見通し

## 04 VISION

今後の事業戦略

# 01

# ABOUT US

会社概要



# ALL HAPPY BY DESIGN



## DRAFT®

株式会社ドラフト

設立：2008年4月1日

所在地：東京、大阪、セブ島 (D-RAWRITE)

連結従業員数：156名 (2020年4月)

上場市場：東証マザーズ (証券コード 5070)

主な事業：インテリア、建築、都市開発の企画、  
設計および監理

# EXPERTISE

## OFFICE オフィスデザイン



## COMMERCIAL SPACE 商空間デザイン



## PRODUCT プロダクトデザイン



## COMMUNITY DEVELOPMENT 都市開発・環境設計



# CHANGING THE WAY PEOPLE WORK

デザインで働き方を変えていく

OFFICE DESIGN

# TORIDOLL Holdings Corporation

3,439m<sup>2</sup> / Shibuya-ku, Tokyo / 2019.8



# NAGOYA INNOVATOR'S GARAGE

619m<sup>2</sup> / Naka-ku, Aichi / 2019.6





**P K S H Δ**  
TECHNOLOGY

**CA CyberAgent**

**GA TECHNOLOGIES**

**GENIEE**

**SHOWCASE G&G**

**SHOWROOM**

**TORIDOLL**

**WANTEDLY**

**4D**  
FOURDIGIT

**ココボラ**

**dip**  
dream idea passion

**Coca-Cola**

**JR**  
JR東日本

**Sony Music**

**YAHOO!**  
JAPAN

**KDDI**  
KDDI Web Communications

**A D A S T R I A**

**CONDÉ NAST**  
JAPAN

**JAXA**

**KONICA MINOLTA**

**BoConcept**

**kakao** Japan

**東京建物**  
TAIENMO

**WingArc 1ST**  
The Data Empowerment Company

**yappli**



# 1° Moves You.

ほんの少し、広い視野から生まれるプロダクト



kakao Japan

GENIEE

KOBE MERIKEN PARK ORIENTAL HOTEL

cocone

Sony Music

TAKI CORPORATION

dip dream idea passion

4D FOURDIGIT

yappli

PRODUCT DESIGN

LI HAPPY DESIGN



# INSPIRE CITIES OF THE FUTURE

まちづくり、都市計画へ  
広がるフィールド

COMMUNITY DEVELOPMENT

# OUR VALUE

デザインを通して、社会の課題を解決する

DRAFTは表層的なデザインを提供する組織ではなく、  
世の中の隠れたニーズを見つけだし、  
デザインによって社会が抱える課題を解決します。



ALL HAPPY  
BY DESIGN



# 02

# BUSINESS RESULTS

# 2019

2019年度 通期決算



# HIGHLIGHT

## 2019年度通期業績ハイライト

売上高：60億41百万円 前期比 29%増

営業利益：4億78百万円 前期比 26%増

経常利益：4億64百万円 前期比 27%増

当期純利益：2億97百万円 前期比 14%増

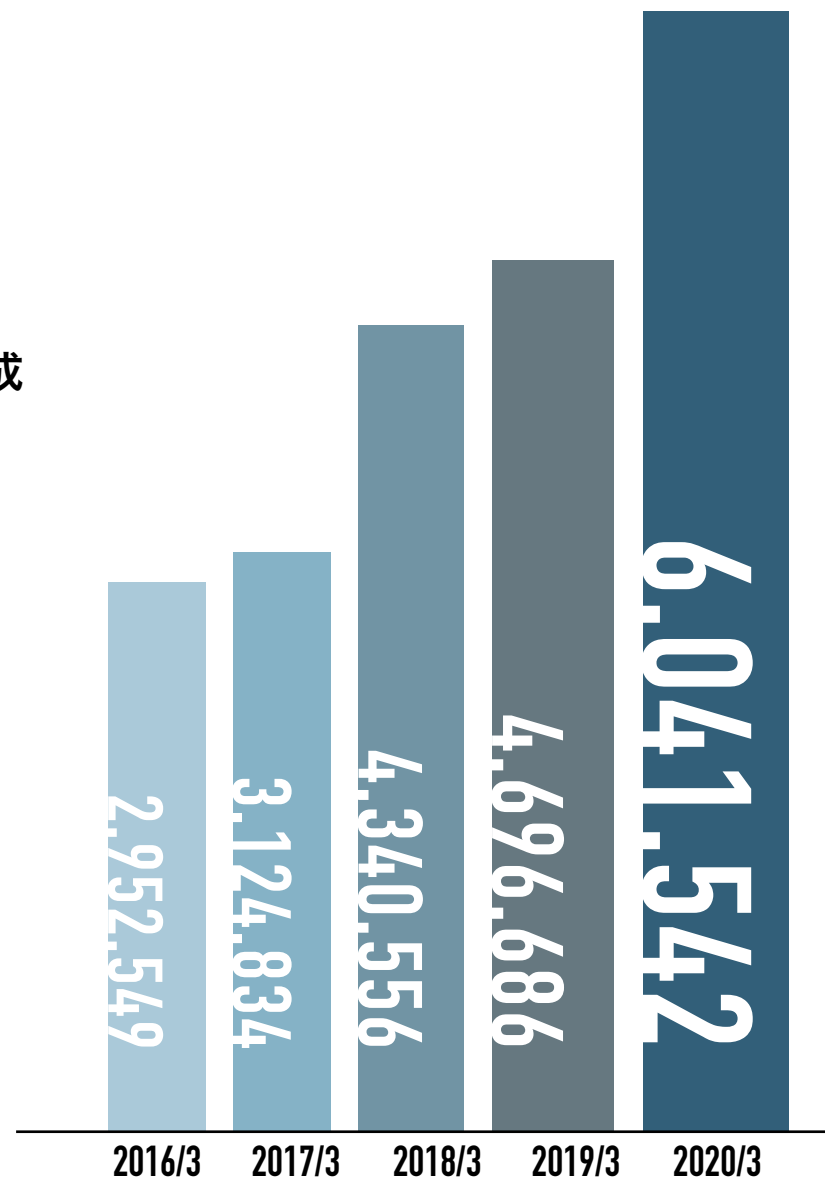
単位：千円	第12期 2020年3月期	対前期(%)
売上高	6,041,542	129%
売上総利益	1,445,098	132%
販売費及び一般管理費	966,968	136%
営業利益	478,130	126%
経常利益	464,043	127%
税金等調整前当期純利益	464,043	127%
親会社株主に帰属する 当期純利益	297,513	114%



# NET SALES 売上高

60億41百万円 **過去最高売上**を達成

**29**  
前期比  
**%増**



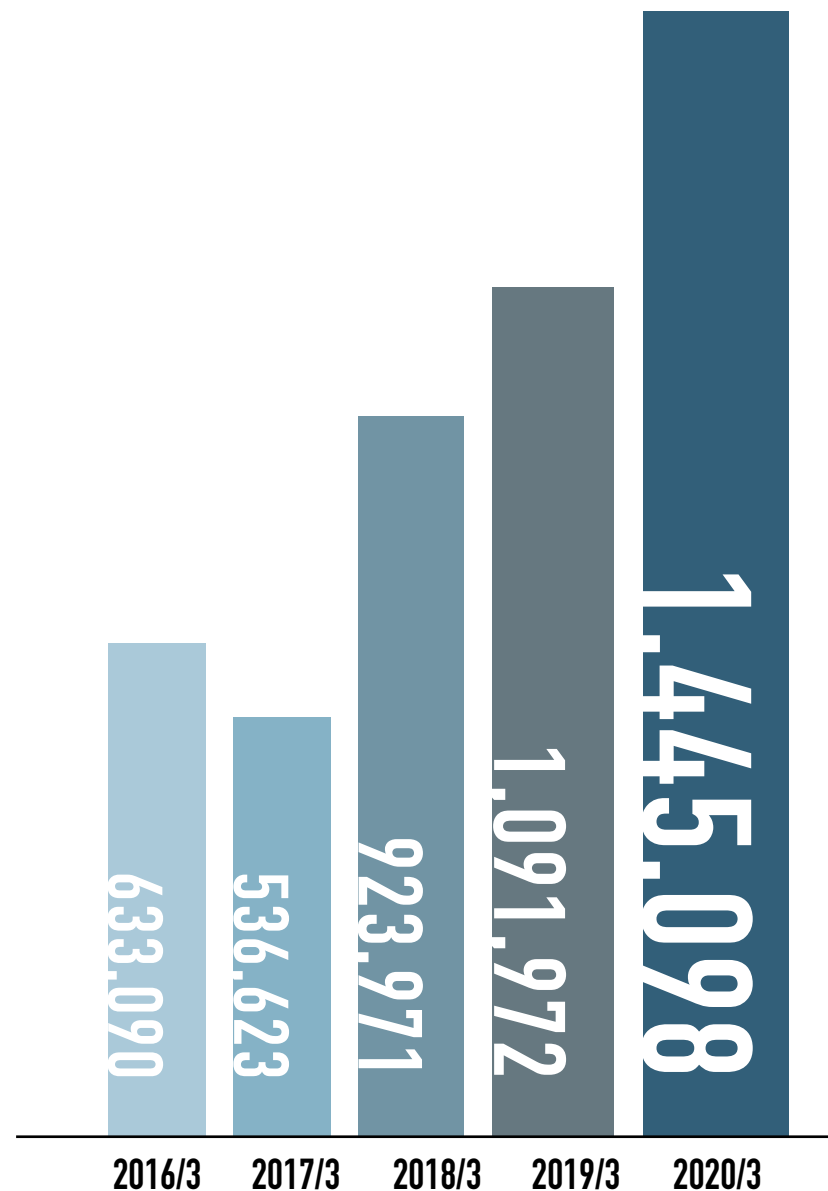
単位：千円

注記：2016年3月期、2017年3月期については「会社計算規則」（平成18年法務省令第13号）の規定に基づき算出した当社単体数値を記載しております。

# GROSS PROFIT 売上総利益

14億45百万円 **過去最高益**を更新

**32**  
前期比  
**%増**



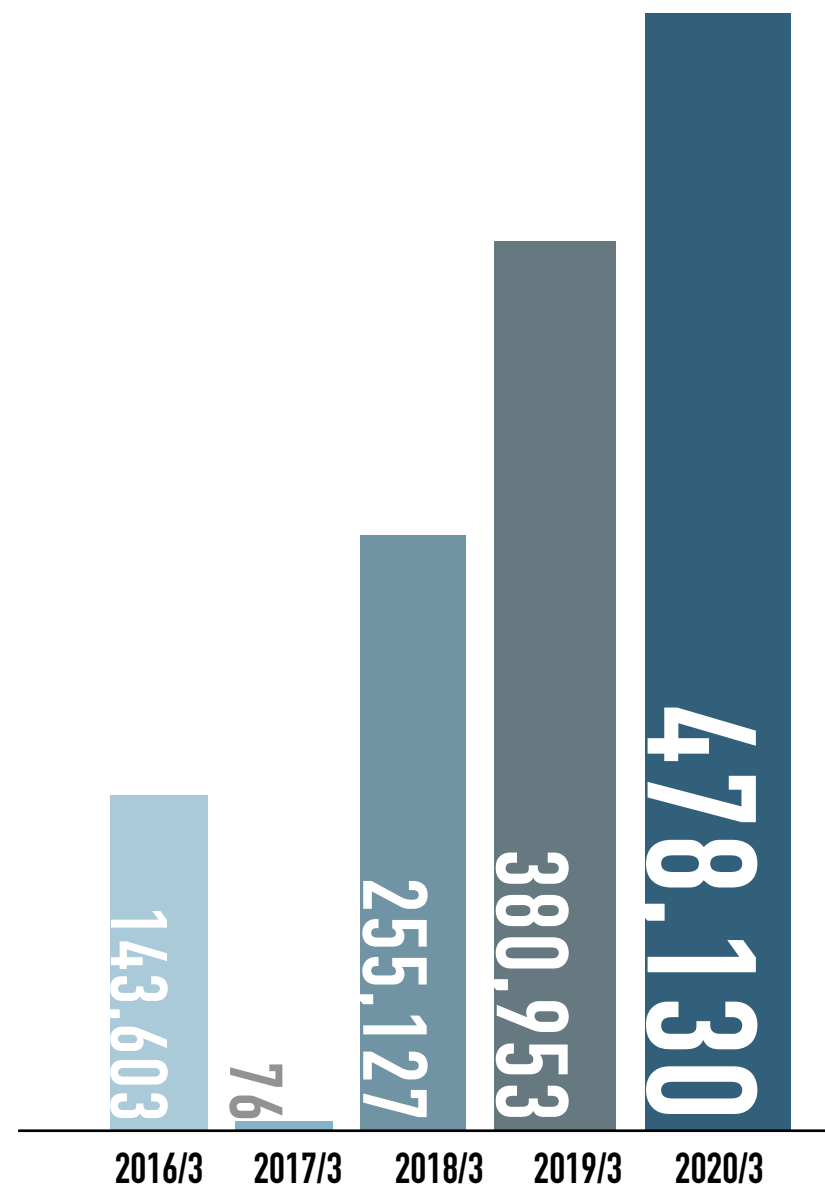
単位：千円

注記：2016年3月期、2017年3月期については「会社計算規則」（平成18年法務省令第13号）の規定に基づき算出した当社単体数値を記載しております。

# OPERATING INCOME 営業利益

4億78百万円 **過去最高益** を更新

**26** 前期比  
%増



単位：千円

注記：2016年3月期、2017年3月期については「会社計算規則」（平成18年法務省令第13号）の規定に基づき算出した当社単体数値を記載しております。

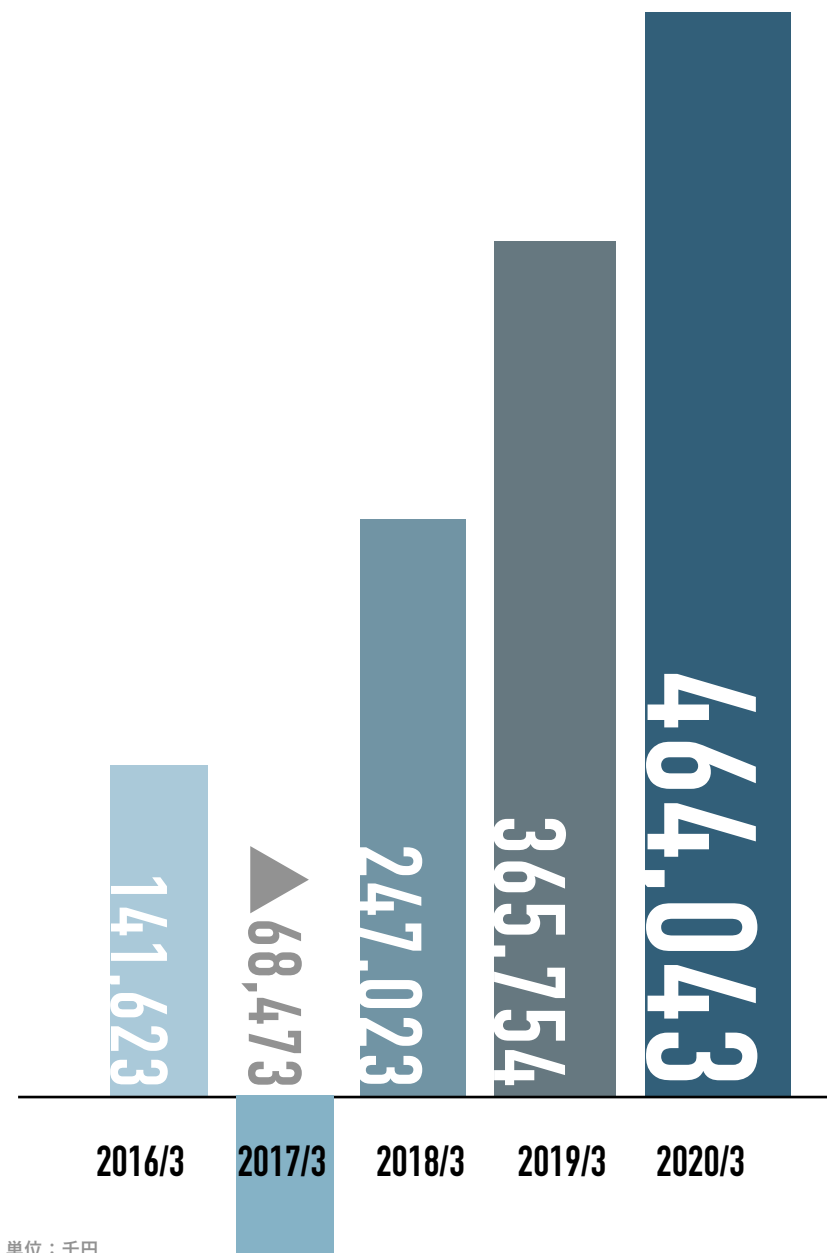
# ORDINARY PROFIT 経常利益

4億64百万円 **過去最高益** を更新

# 27

前期比

**%増**



単位：千円

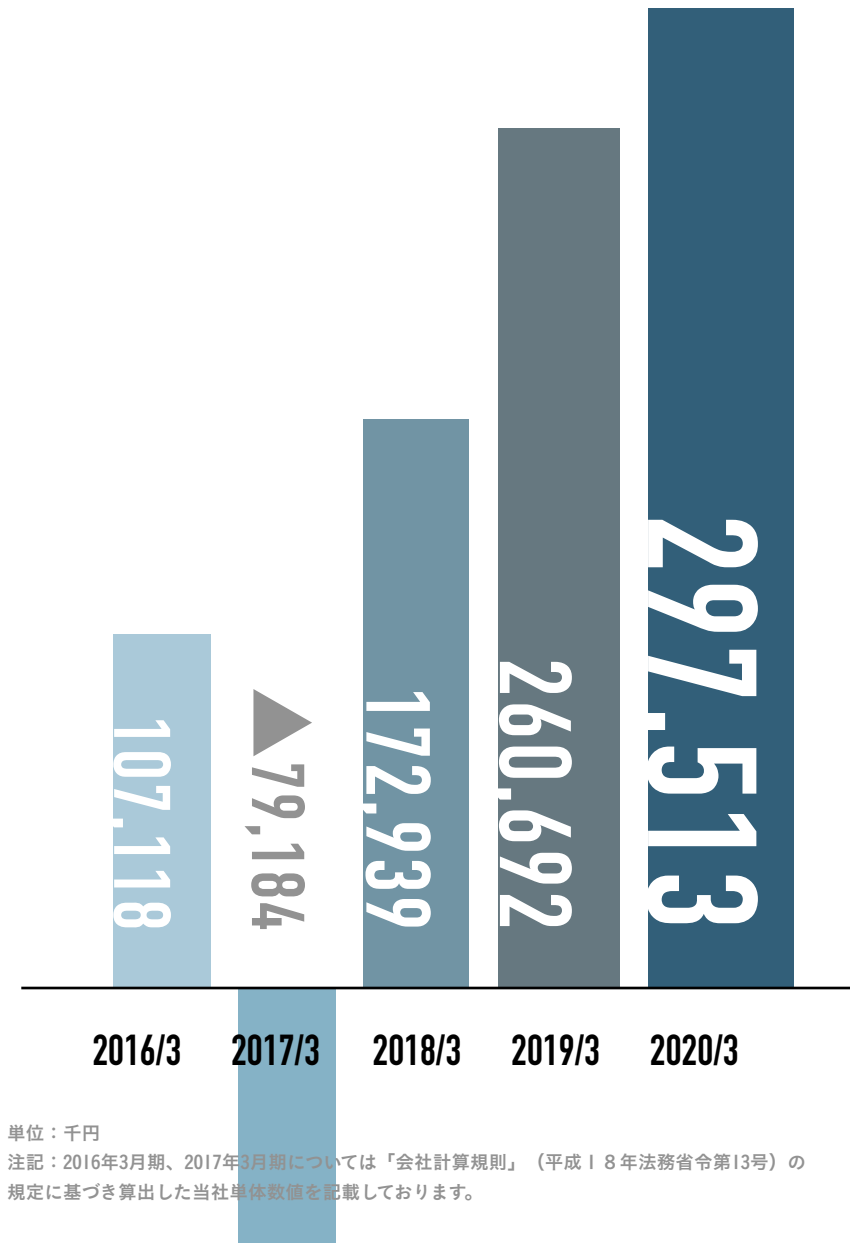
注記：2016年3月期、2017年3月期については「会社計算規則」（平成18年法務省令第13号）の規定に基づき算出した当社単体数値を記載しております。

# NET INCOME

親会社株主に帰属する  
当期純利益

2億97百万円 **過去最高益**を更新

**14** 前期比  
**%増**



# PROJECT SIZE

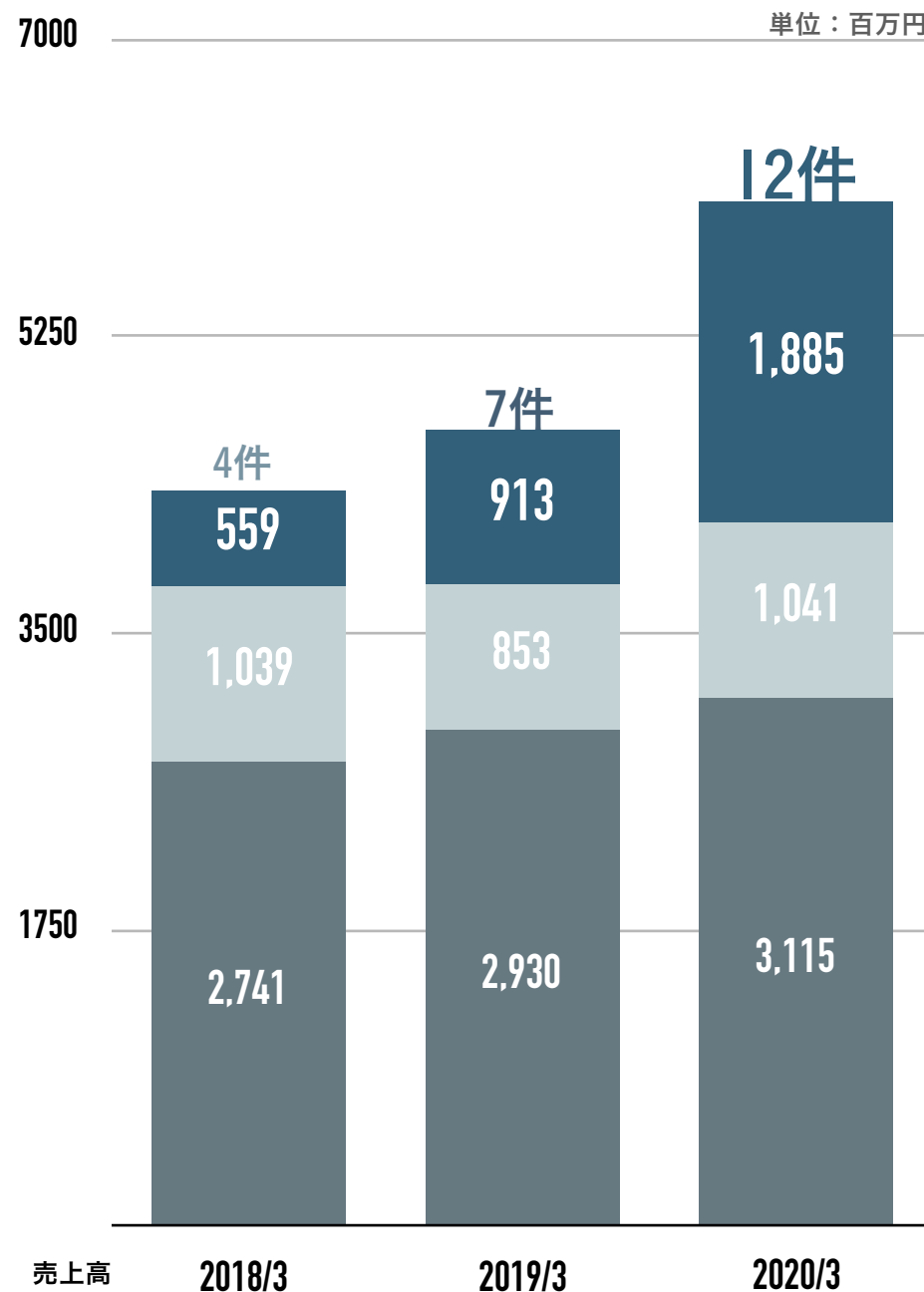
規模別売上推移

1 案件1億円以上の  
大型プロジェクトが増加

1億以上

5000万～1億

5000万未満



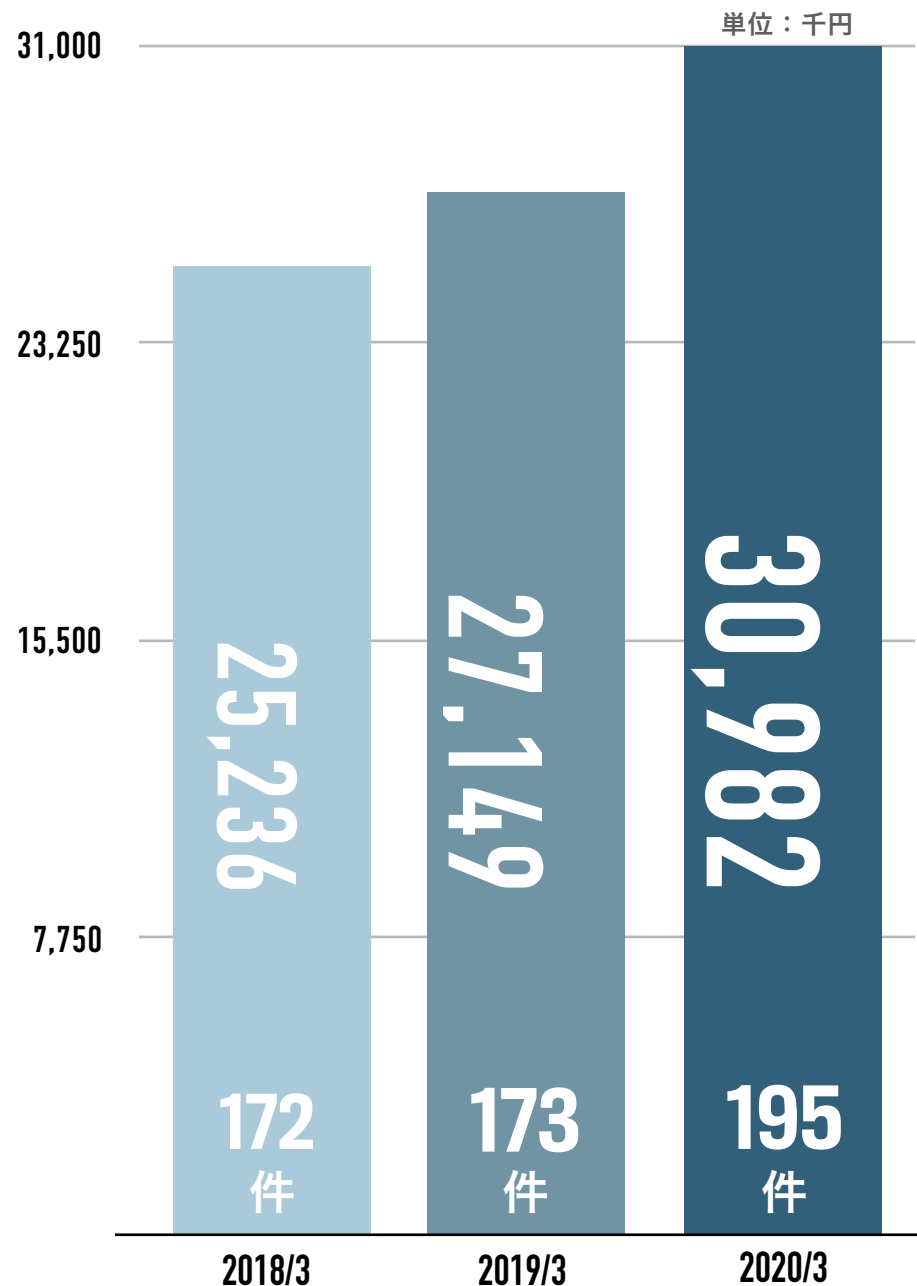
# PROJECT FEES

プロジェクト平均金額の推移

平均金額は年々増加

2019年度プロジェクト平均金額

**3098**  
万円



# PROJECT GENRE

## 領域別売上構成比

オフィスデザインを基盤にしながら

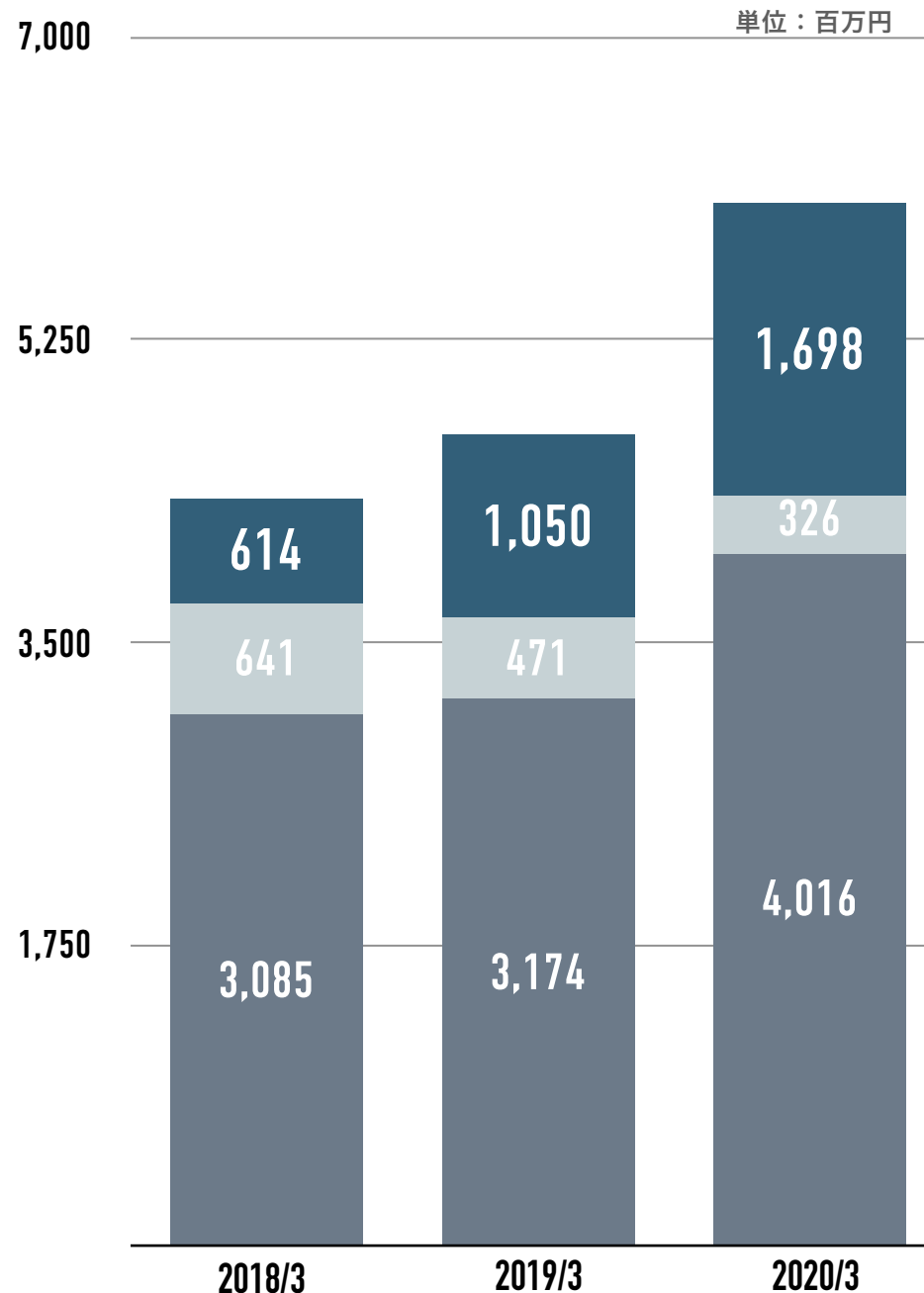
**都市開発等新領域が拡大**

**新領域の売上は約17億**

**DEVELOPMENT** 都市開発  
環境設計・その他

**COMMERCIAL** 商業空間

**OFFICE** オフィス空間





# APPENDIX

補足資料

連結損益計算書 P/L

単位：千円

決算年月	2019年3月期	2020年3月期		
項目	実績	実績	構成比	前期比
売上高	4,696,689	6,041,542	100.0%	128.6%
売上原価	3,604,716	4,596,443	76.1%	127.5%
売上総利益	1,091,972	1,445,098	23.9%	132.3%
販売費及び一般管理費	711,019	966,968	16.0%	136.0%
営業利益	380,953	478,130	7.9%	125.5%
営業外収益	2,352	27,733		
営業外費用	17,551	41,820		
経常利益	365,754	464,043	7.7%	126.9%
特別利益	6,144	-		
特別損失	5,095	-		
税金等調整前当期純利益	366,803	464,043	7.7%	126.5%
親会社株主に帰属する当期純利益	260,692	297,513	4.9%	114.1%

# APPENDIX

## 補足資料

### 四半期業績サマリー

単位：千円

2020年3月期	第1四半期	第2四半期	第3四半期	第4四半期	累計
売上高	1,097,133	1,413,763	726,889	2,803,756	6,041,542
売上原価	844,490	1,083,685	555,248	2,113,019	4,596,443
売上総利益	252,642	330,078	171,640	690,736	1,445,098
販売費及び一般管理費	244,093	220,401	227,352	275,121	966,968
営業利益	8,549	109,676	▲ 55,711	415,615	478,130
営業外収益	189	2,844	24,343	356	27,733
営業外費用	2,868	4,444	6,457	28,049	41,820
経常利益	5,870	108,076	▲ 37,826	387,922	464,043
特別利益	-	-	-	-	-
特別損失	-	-	-	-	-
税金等調整前四半期純利益	5,870	108,076	▲ 37,826	387,922	464,043
法人税、住民税及び事業税	1,178	40,993	▲ 37,855	167,593	171,910
法人税等調整額	71	▲ 3,949	22,535	▲ 24,037	▲ 5,379
法人税等合計	1,249	37,044	▲ 15,319	143,556	166,530
四半期純利益	4,620	71,032	▲ 22,506	244,366	297,513
親会社株主に帰属する四半期純利益	4,620	71,032	▲ 22,506	244,366	297,513

# APPENDIX

補足資料

## 連結貸借対照表 B/S

単位：千円

決算年月		2019年3月期	2020年3月期		
項目		実績	実績	構成比	前期比
	流動資産	1,802,191	4,231,342	92.6%	234.8%
	固定資産	369,461	340,260	7.4%	92.1%
資産合計		2,171,653	4,571,602	100.0%	210.5%
	流動負債	1,418,430	2,516,137	55.0%	177.4%
	固定負債	350,451	323,811	7.1%	92.4%
負債合計		1,768,881	2,839,948	62.1%	160.6%
株主資本		398,017	1,727,122	37.8%	433.9%
その他の包括利益累計額		4,754	4,531	0.1%	95.3%
純資産合計		402,771	1,731,654	37.9%	429.9%
負債純資産合計		2,171,653	4,571,602	100.0%	210.5%

# APPENDIX

補足資料

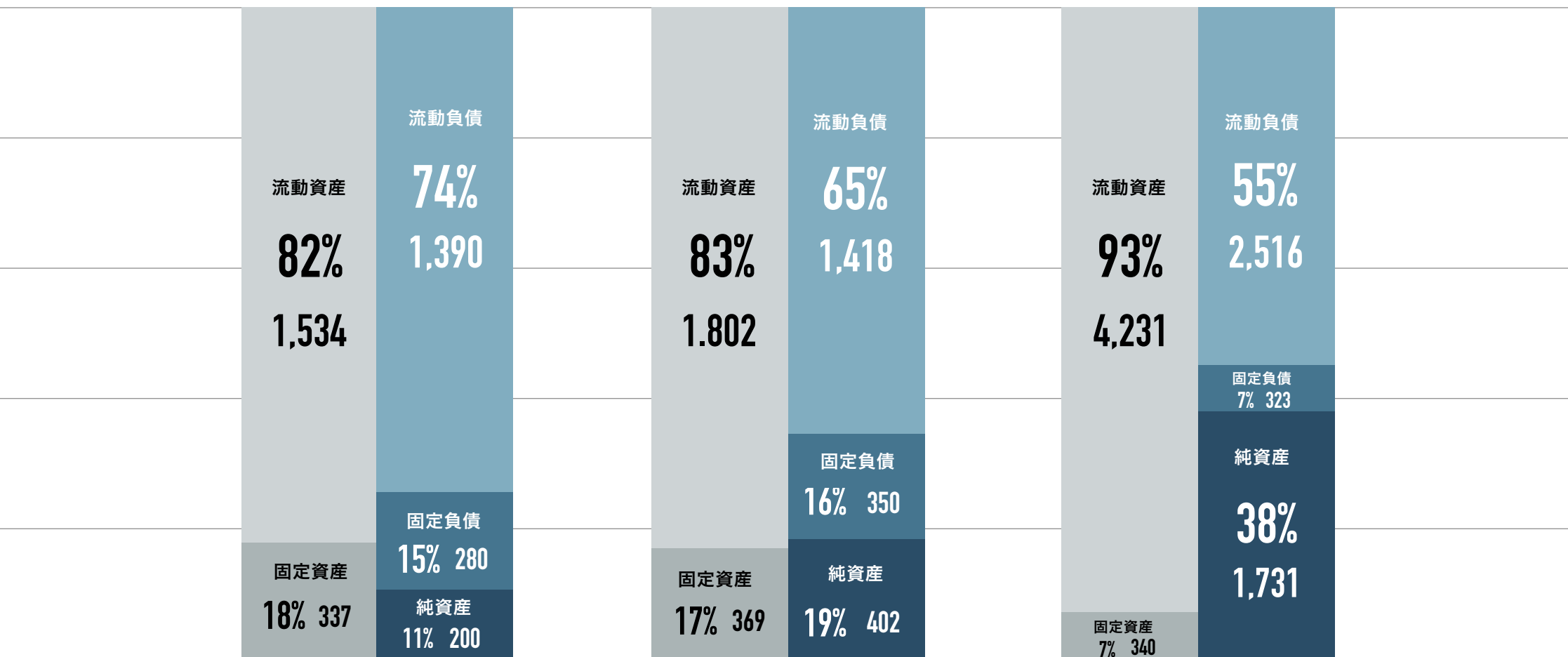
## 連結貸借対照表(B/S) 構成比率の推移

2018年3月期

2019年3月期

2020年3月期

単位：百万円



# APPENDIX

## 補足資料

### 連結キャッシュ・フロー計算書

単位：千円

決算年月	2018年3月期	2019年3月期	2020年3月期
営業活動によるキャッシュ・フロー	438,866	△ 106,344	△ 107,192
投資活動によるキャッシュ・フロー	△ 44,727	△ 112,769	△ 10,525
財務活動によるキャッシュ・フロー	19,029	453,314	1,151,682
現金及び現金同等物の増減額（△は減少）	412,890	238,742	1,033,936
現金及び現金同等物の期末残高	589,333	828,076	1,862,012

# 03 BUSINESS PLAN 2020

2020年度業績見通し



# NOTICE

## 新型コロナウイルス感染症の影響について

新型コロナウイルス感染症拡大の影響につきましては、現時点で判明した内容に基づく予測を業績見通しに反映しております。新型コロナウイルス感染症を契機に働き方が大きく変化すると考えており、これに向けた新しい取組みを開始する予定です。具体的展開方法は現在検討中であり、新事業の業績への影響は本見通しに反映しておりません。

## 決算期（事業年度末日）の変更について

現在当社は事業年度を毎年4月1日から翌年3月31日までとしております。しかし、当社が主な事業とするオフィスや商業施設等の設計デザイン・都市開発事業は、日本社会の特性上、3月に最も需要が集まる傾向があり、期初・期中の業績把握を困難なものとしておりました。このため、当社業績の透明性確保とリスク低減を目的に、事業年度を毎年1月1日から翌年12月31日までに変更することを予定しております。詳しくは、2020年5月11日付で開示しております「決算期(事業年度末日)の変更及び定款一部変更に関するお知らせ」をご覧ください。

# NET SALES

売上高見通し

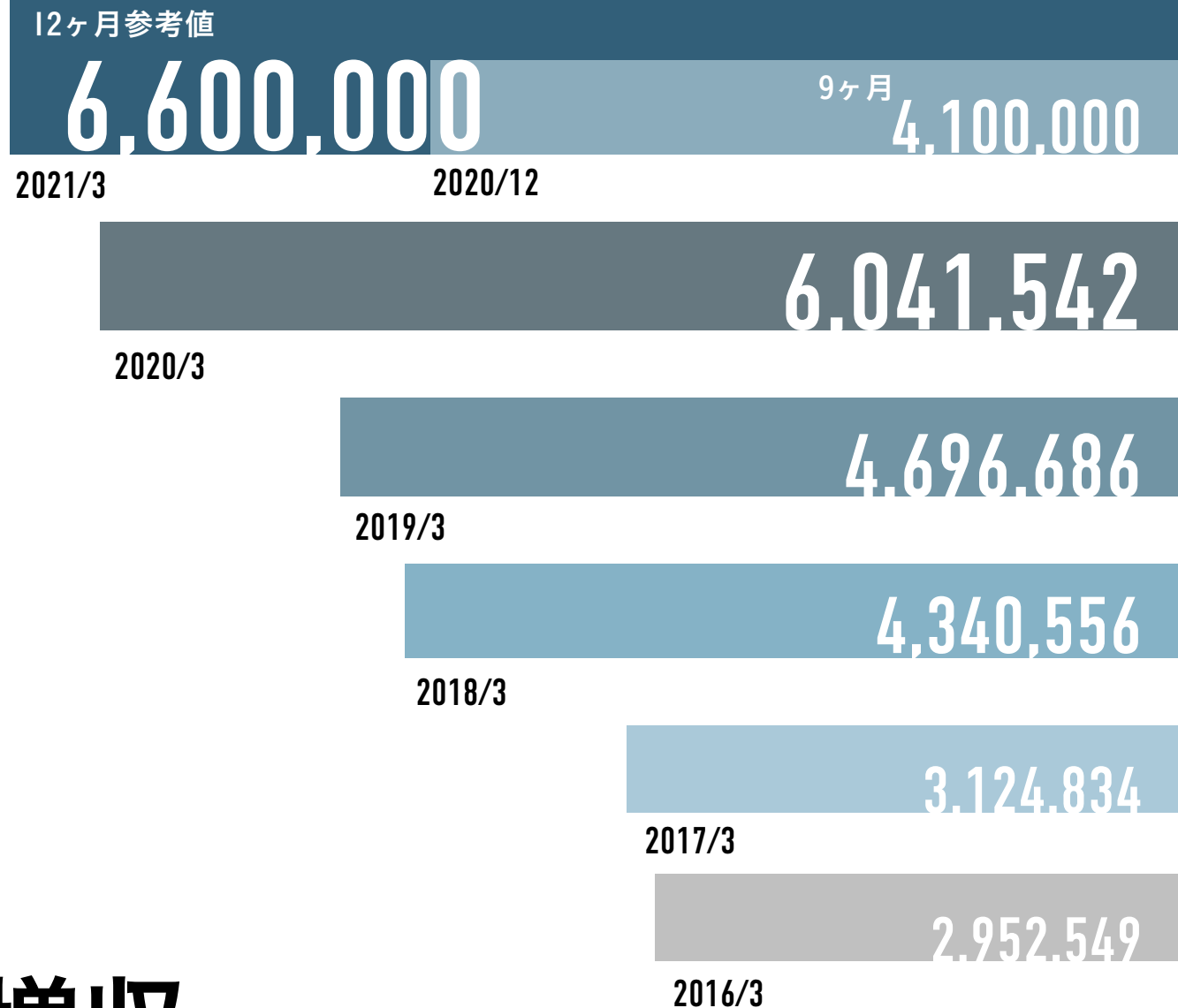
2020年12月期（9ヶ月）

対前期 26.6%増収 41億円

2021年12月期1Q（12ヶ月参考値）

**売上高66億円**

**9.2** 対前期  
**%増収**



(単位：千円)

注記：2016年3月期、2017年3月期については「会社計算規則」（平成18年法務省令第13号）の規定に基づき算出した当社単体数値を記載しております。



# OPERATING INCOME

営業利益見通し

2020年12月期（9ヶ月）

対前期 44%増益 9千万円

2021年12月期1Q（12ヶ月参考値）

**営業利益5.1億円**

# 6.7

対前期  
**%増益**

12ヶ月参考値

**510,000**

2021/3

9ヶ月

**90,000**

2020/12

**478,130**

2020/3

**380,953**

2019/3

**255,127**

2018/3

2017/3 **76**

**143,603**

2016/3

（単位：千円）

注記：2016年3月期、2017年3月期については「会社計算規則」（平成18年法務省令第13号）の規定に基づき算出した当社単体数値を記載しております。

# ORDINARY PROFIT

経常利益見通し

2020年12月期（9ヶ月）

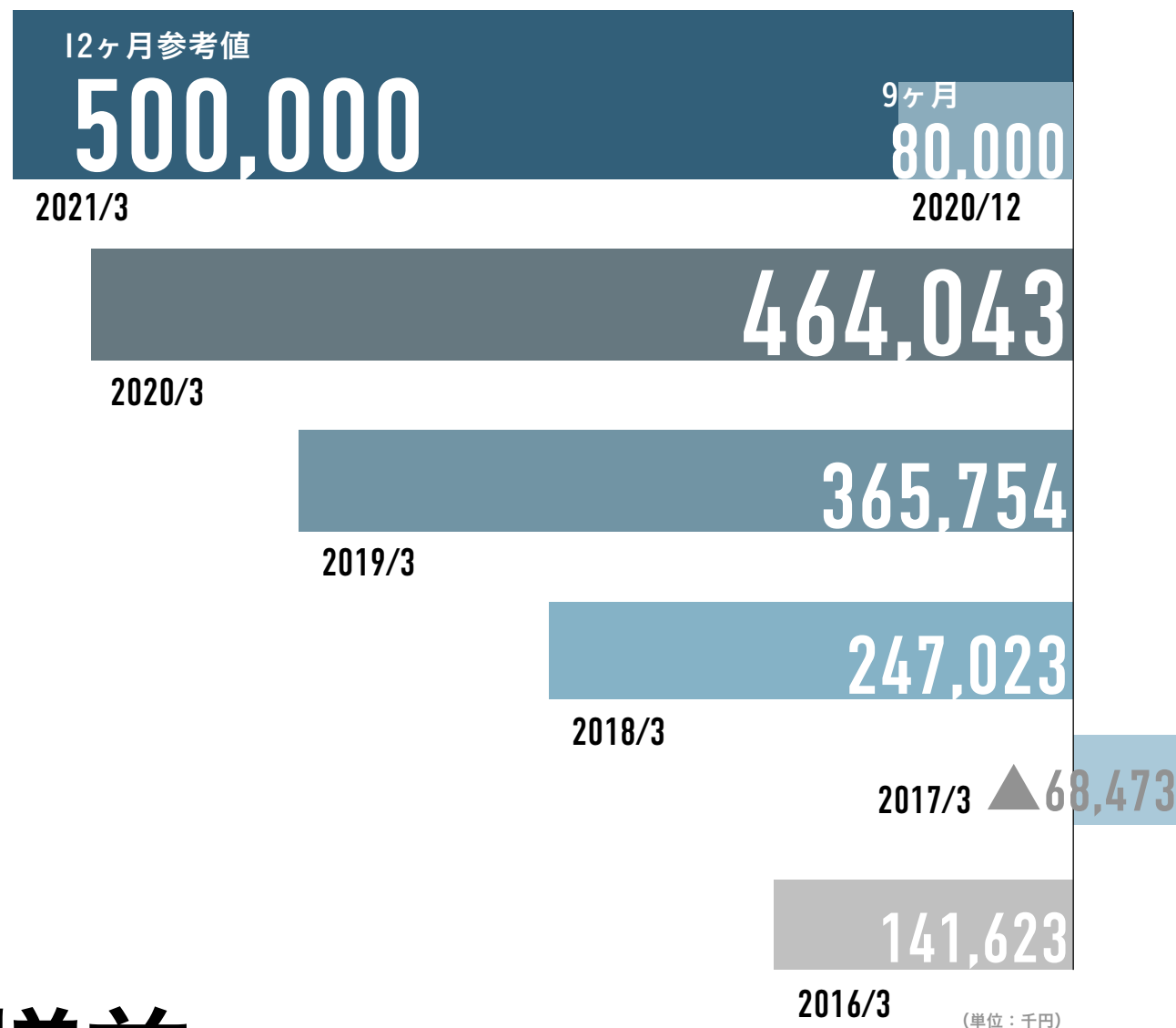
対前期 5.1%増益 8千万円

2021年12月期1Q（12ヶ月参考値）

**経常利益5億円**

# 7.7

対前期  
**%増益**



注記：2016年3月期、2017年3月期については「会社計算規則」（平成18年法務省令第13号）の規定に基づき算出した当社単体数値を記載しております。

# NET INCOME

当期純利益見通し

2020年12月期（9ヶ月）

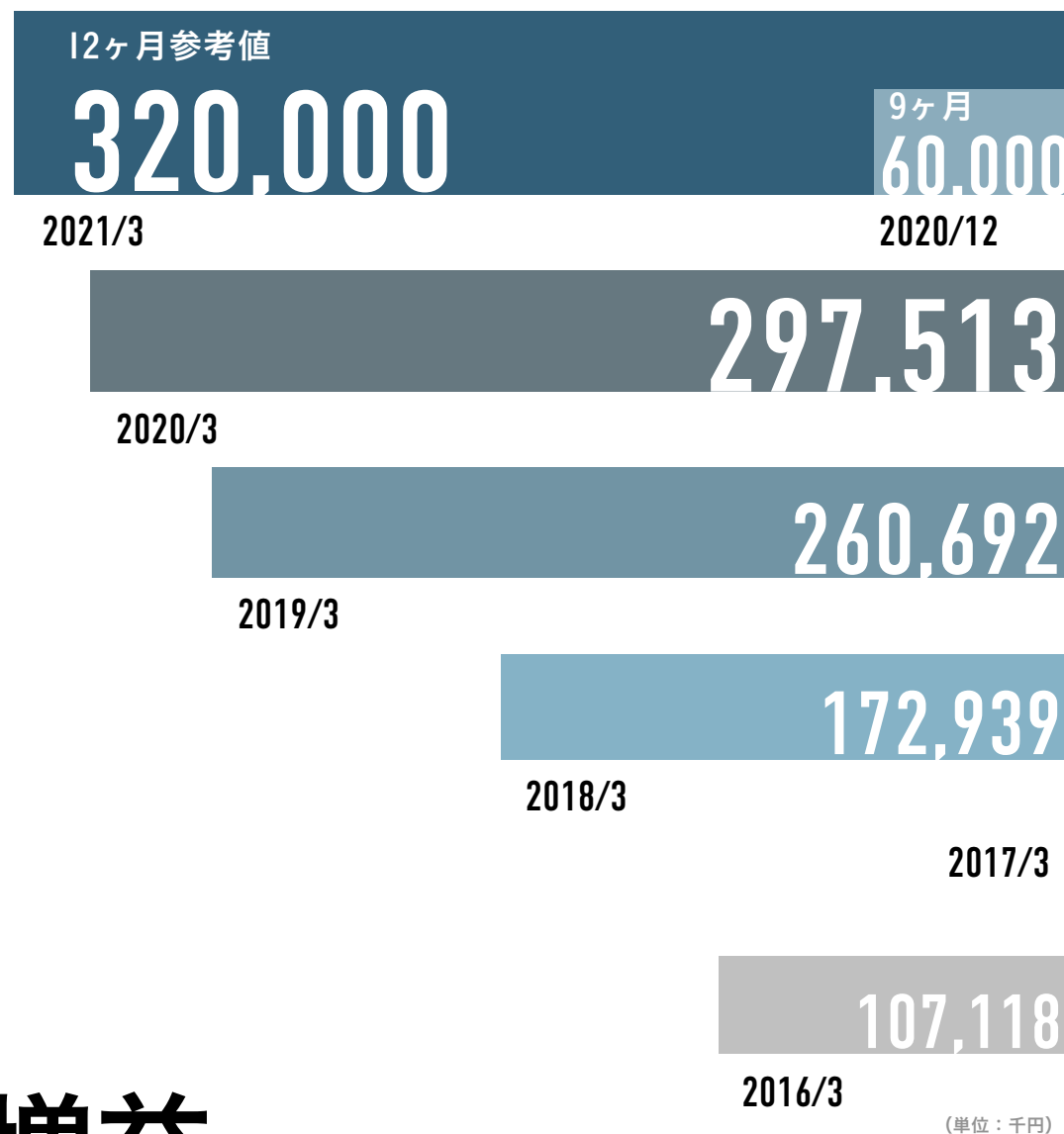
対前期 12.9%増益 6千万円

2021年12月期1Q（12ヶ月参考値）

**当期純利益3.2億円**

# 7.6

対前期  
**%増益**



注記：2016年3月期、2017年3月期については「会社計算規則」（平成18年法務省令第13号）の規定に基づき算出した当社単体数値を記載しております。

# APPENDIX

## 2020年度 今後の見通し

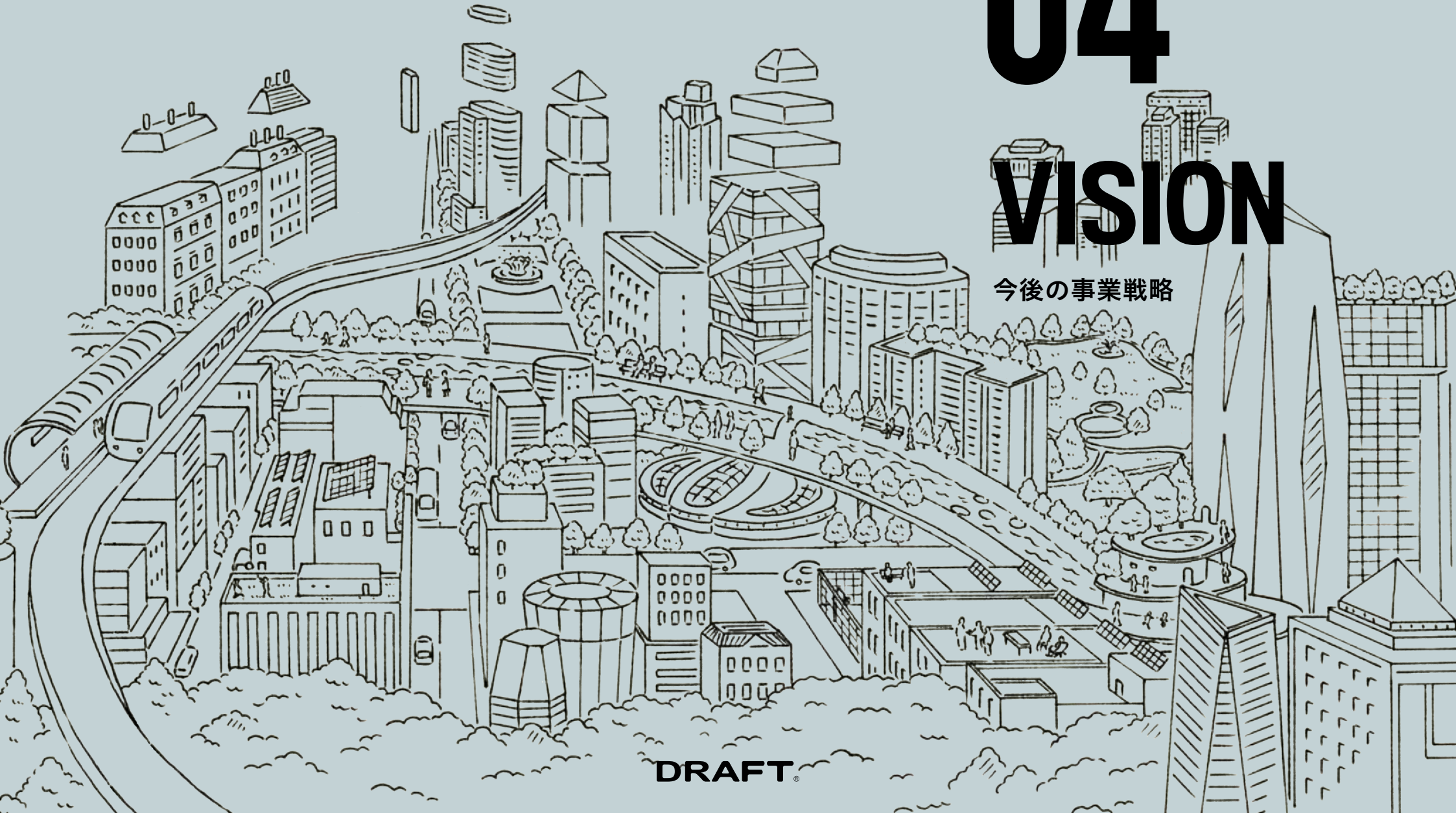
単位：百万円	2020年3月期	2020年12月期		2021年12月期	
	通期	通期（9ヶ月）		第1四半期（12ヶ月）	
	実績	計画	対前期	計画	対前期
売上高	6,041	4,100	26.6%	6,600	9.2%
営業利益	478	90	44.0%	510	6.7%
経常利益	464	80	5.1%	500	7.7%
親会社株主に帰属する当期純利益	297	60	12.9%	320	7.6%

注記：2020年12月期(通期)の対前期増減率は、前第3四半期実績との比較を記載しております。また、2021年12月期 第1四半期を含む12ヶ月間の対前期増減率は、2020年3月期実績との比較を記載しております。

# 04

# VISION

今後の事業戦略



DRAFT®

# NEW PROJECT

日本の暮らしを再定義

# OVERVIEW

## 日本の暮らしを再定義

# 「W PROJECT」

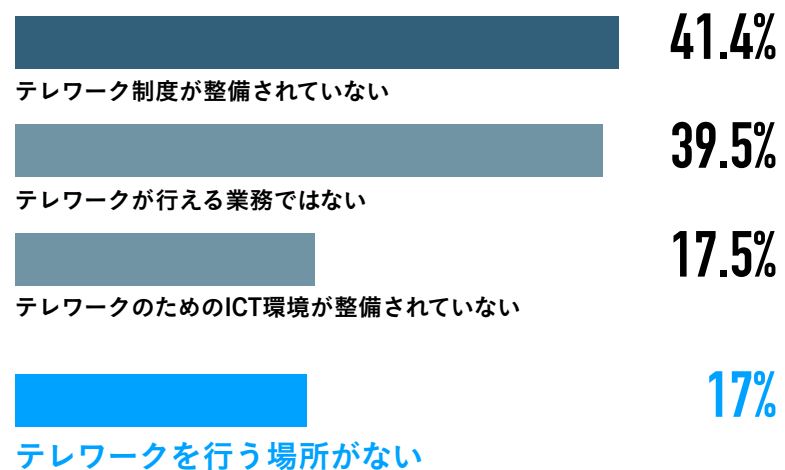
テレワークが推進され、  
自宅で働くことが増えるいま  
空間の在り方を提案してきた  
DRAFTにできることはなにか？

## OVERVIEW

## 新型コロナウイルス感染症対策と テレワークの限界

感染拡大防止のために推進される「テレワーク」  
厚生労働省の調査によると実施率はわずか5.6%  
インフラ整備の次に多い理由として「**テレワーク  
を行う場所がない**」という課題が上がっています。

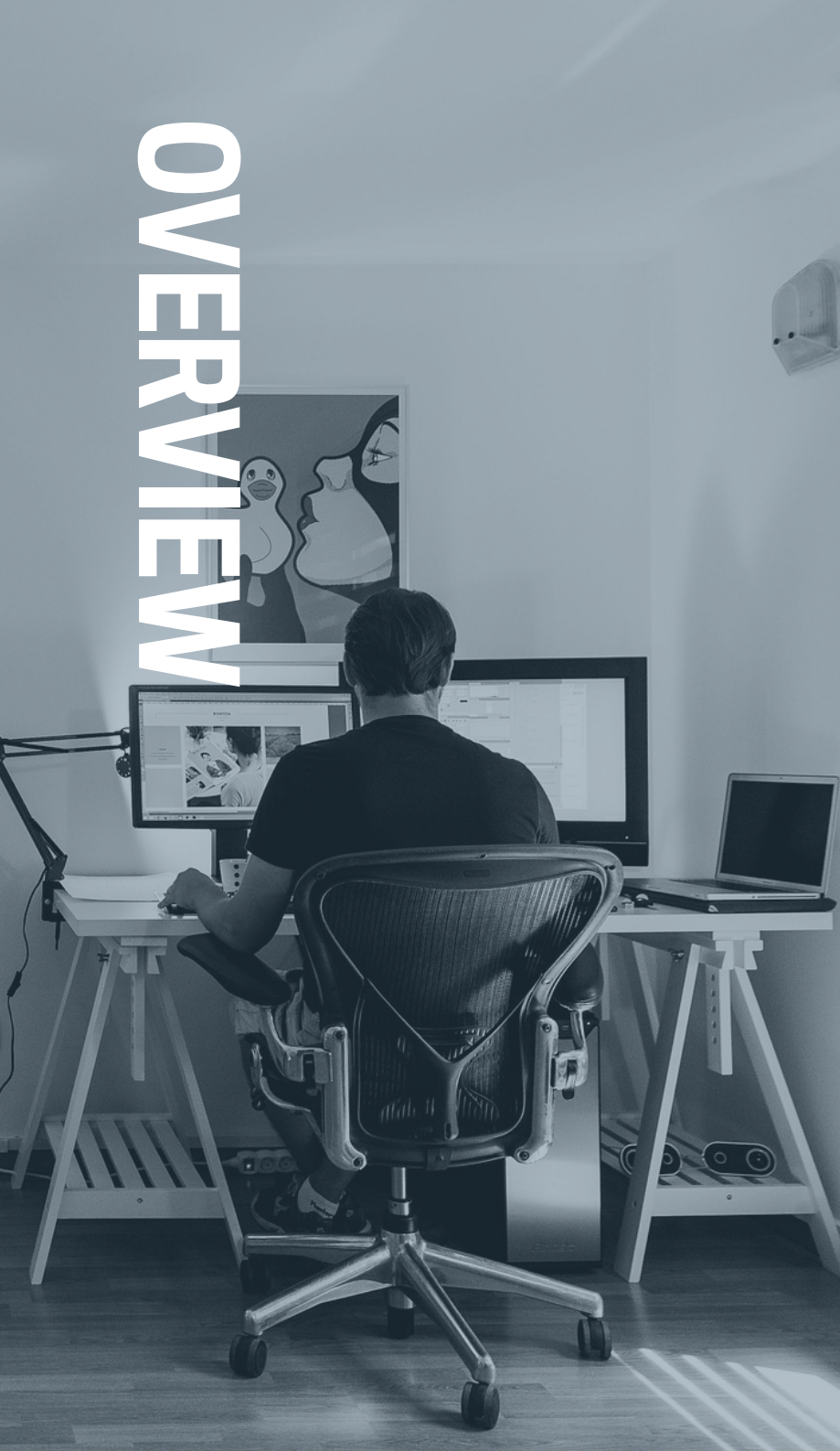
### テレワークを実施していない理由



出典：パーソル総合研究所「新型コロナウイルス対策によるテレワークへの影響に関する緊急調査」第1回調査



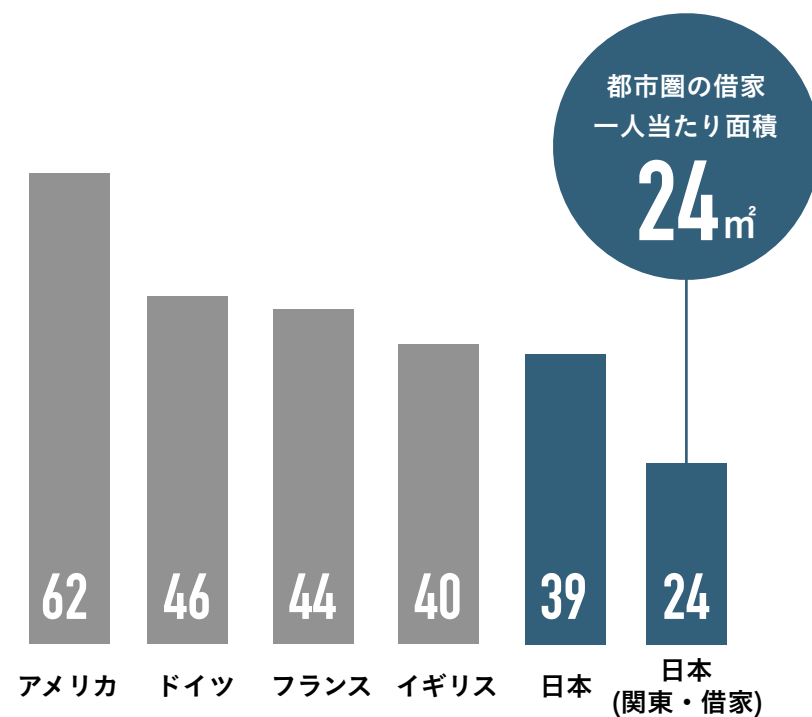
## OVERVIEW



## 1人当たりの床面積

国際的にも最低水準

関東都市圏はより低い数値



## 一人当たりの床面積の国際比較 (2013年)

平成30年度「住宅経済関連データ」住居水準率の国際比較 (国土交通省)  
アメリカ・イギリスは2015年のデータ、ドイツは2010年のデータを使用

しょく しん どう  
「食・寝・働分離」

「食べる・寝る・働く」にメリハリをつけ  
自宅のなかでもONとOFFを切り替えられる空間づくり

LDK + W

住宅の基本「LDK」の考えにW(Work)をプラス  
自宅でも快適に働ける環境づくり

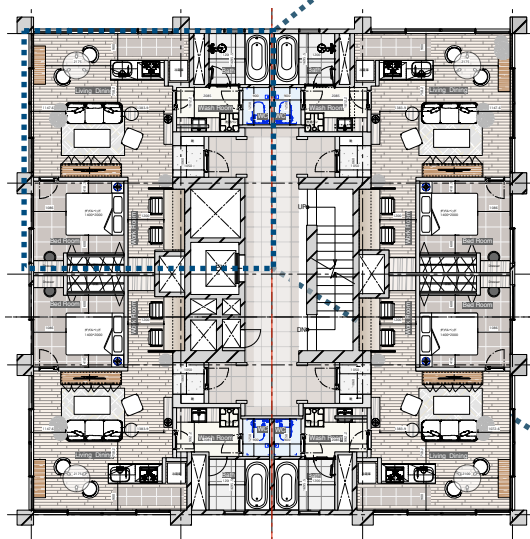
「食寝働分離」型サービスアパートメント

# W PROJECT



## 住居倍増化計画

約50㎡のベースプランレイアウト



# W PROJECT

3Dパースイメージ



# W PROJECT

3Dパースイメージ



## オフィス賃料から切り替えたら..

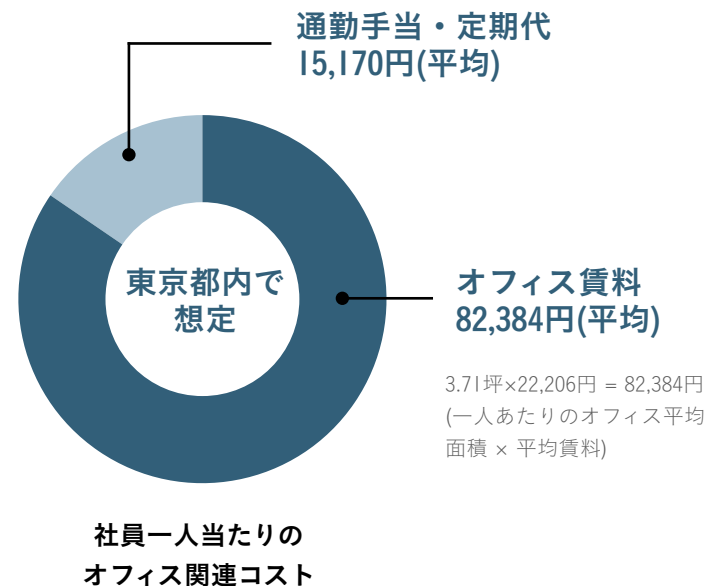
通常、社員1人あたりに対してかかっているコスト。

オフィス関連費用 ————— 約100,000円

オフィス賃料 + 通勤手当・定期代

月当たりの通勤時間 ————— 約40時間

東京周辺平均通勤時間：往復2時間 × 20営業日



仮にW PROJECTの賃料を月25万円  
法人負担 10万円、個人負担15万円

## 企業の新しい選択肢として

# 社員の住環境として提供すれば 企業にも社員にもメリット豊富

### COMPANY'S MERIT

#### 環境

- ・生産性が落ちないリモート
- ・パンデミックへのBCP対策

#### コスト

- ・人員増減に伴うオフィス移転
- ・改修の設備コスト
- ・通勤手当の削減

#### 人事

- ・場所にとらわれない採用
- ・福利厚生の上による離職率低下

### WORKER'S MERIT

#### 環境

- ・家事、育児などの家庭の事情に縛られない快適かつ自由な働き方が可能に

#### コスト

- ・個人負担ではコスト的に難しい都内中心地に住むことができ、移動時間のロス削減

#### 働き方

- ・住環境改善によるモチベーション向上
- ・セキュリティ面の安心感



ビジネスモデル構想

ブランドパッケージ化と  
賛同企業と協業したビジネス展開

**DRAFT**®

W PROJECTのブランド化

開業資金  
ロイヤリティ

設計・デザイン  
ブランディング  
運営  
家具納品・施工



法人・ビルオーナー

# CONCLUSION

## 業績見通し

2021年12月1Q(12ヶ月参考値)

売上高 6,600百万

営業利益 510百万

経常利益 500百万

当期純利益 320百万

CONCLUSION

新規プロジェクト



W PROJECT



オフィス



都市開発

**DRAFT®**

株式会社ドラフト

東証マザーズ：5070