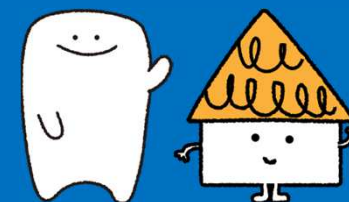


# 株式会社サンセイランドイック

2020年12月期第2四半期  
決算短信補足資料

2020年8月12日



## 2020年12月期 第2四半期 トピックス



- 新型コロナウイルスの影響により、売上が計画を下回り、利益は計画及び前年同期を下回る結果となり、業績の下方修正を行う
- 配当金は期末配当25円の予想を維持
- 仕入高90億51百万円(前年同期比+70.5%)
- 建築事業は計画をわずかに下回るものの、前年同期を上回り、業績が大幅に改善される

# 2020年12月期業績予想修正について



(単位:百万円)

	20/2Q		20/12期	
	業績予想	実績	業績予想	修正予想
売上高	9,810	8,354	21,552	16,725
営業利益	522	395	1,686	647
経常利益	452	291	1,559	450
当期純利益	302	182	1,047	268

新型コロナウイルスの感染拡大の影響を踏まえ、2020年7月31日に公表した「2020年12月期の業績予想修正に関するお知らせ」にて、業績予想を上記の通り修正

## 2020年12月期業績予想修正について



- 底地は緊急事態宣言の発令により、販売交渉が中断・延期となり、期ずれが発生
- 居抜きも同様に明渡し交渉の遅延や契約の延期により期ずれが発生
- 建築事業にも打ち合わせの延期による工事着工の遅れや、新規受注の減少が起こる
- 一部保有資産の資金化を期初の想定以上に行うため、上記の要因から利益率の低下と販売の期ずれを織り込み、業績の下方修正を実施

# 新型コロナウイルスに対する取り組みの拡充



感染拡大防止及び事業活動の遅延防止のため、下記の対策を実施しております。

お取引先様への対応	従業員への対応
<ul style="list-style-type: none"><li>・アポイントなしの訪問営業の一部自粛</li><li>・マスク着用、消毒材持参等、訪問時の感染対策の徹底</li><li>・訪問先へのマスク及び除菌ウェットティッシュの配布</li><li>・電話及びメール、オンラインミーティングの積極活用</li><li>・応接室にアクリル板及び空気清浄機設置</li><li>・車移動（レンタカー）への切り替え</li><li>・集客スタイルで行うセミナーの開催及び参加の自粛</li><li>・会食、懇親会の開催及び参加の自粛</li></ul>	<ul style="list-style-type: none"><li>・抗体検査の実施（7月16日時点で抗体の検出者なし） 今後も定期的実施予定</li><li>・検温報告の義務化</li><li>・テレワーク及び時差出勤の導入</li><li>・全従業員への見舞金及びテレワーク手当の支給</li><li>・全従業員へのマスクの支給</li><li>・自宅用パソコン、プリンター等の貸与</li><li>・テレワークでの業務効率改善等を目的とした全従業員へのアンケート調査実施</li></ul>

# 業績動向



(単位:百万円)

	18/2Q	19/2Q	20/2Q		
	実績	実績	計画	実績	差異
売上高	6,834	7,701	9,810	8,354	△1,456
売上総利益	2,295	2,341	2,249	1,931	△318
販管費	1,478	1,550	1,726	1,535	△190
営業利益	817	790	522	395	△127
経常利益	745	750	452	291	△160
当期純利益	434	473	302	182	△120

- 売上高  
前年同期比+8.5%
- 売上総利益  
前年同期比△17.5%
- 営業利益  
前年同期比△50.0%
- 経常利益  
前年同期比△61.1%
- 当期純利益  
前年同期比△61.5%

# 連結貸借対照表サマリー



(単位:百万円)

	19/12期	20/2Q		
	金額	金額	前期末比	増減率
現金及び預金	4,133	3,482	△651	△15.8%
販売用不動産	13,493	16,923	+3,429	+25.4%
有利子負債	7,202	10,410	+3,207	+44.5%
純資産	9,894	9,891	△3	△0.0%
総資産	19,293	21,962	+2,668	+13.8%
自己資本比率	51.3%	45.0%	△6.3pt	—

## ■ 販売用不動産

前2Q比：+4,632百万円  
 2019年2Q仕入高：53億7百万円  
 2020年2Q仕入高：90億51百万円

## ■ 有利子負債

長期借入金：+3,958百万円  
 事業期間1年超の仕入に伴う増加

# 事業別販売実績



(単位:百万円)

	18/2Q	19/2Q	20/2Q		
	実績	実績	計画	実績	計画比
不動産 販売事業	6,576	6,972	8,874	7,431	△16.3%
底地	2,961	2,632	2,726	2,332	△14.5%
居抜き	1,849	4,008	4,081	3,077	△24.6%
所有権	1,544	116	1,822	1,770	△2.9%
その他	221	214	243	250	+3.1
建築事業	257	729	935	923	△1.3

## ■ 底地

緊急事態宣言発令後の営業自粛が影響し、販売の期ずれが発生  
売上・利益ともに計画未達

## ■ 居抜き

明渡交渉の遅延や契約の延期  
が発生し売上・利益ともに計画未達

## ■ 所有権

ほぼ計画通りに進捗

## ■ 建築事業

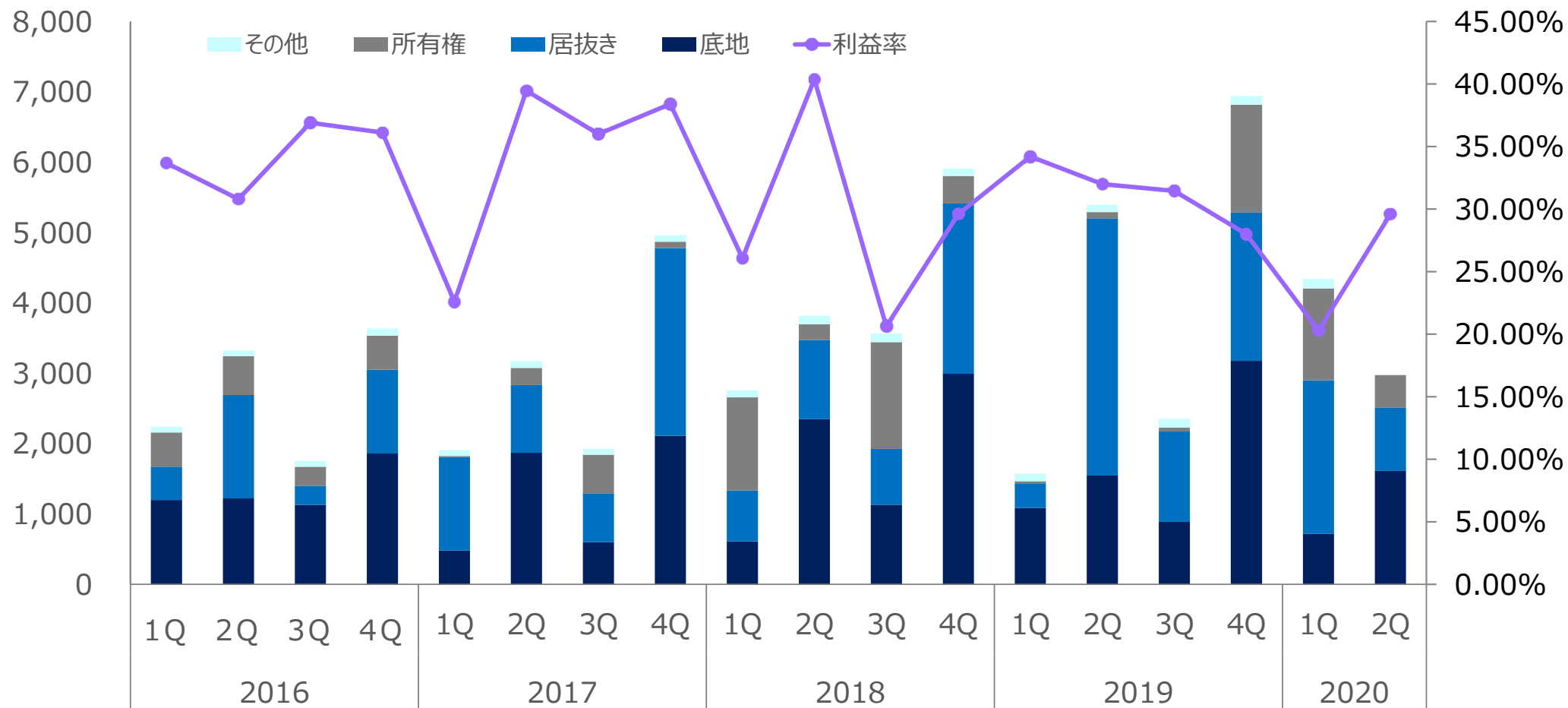
売上高 前年同期比+26.7%



# 不動産販売事業 四半期推移表



売上高(百万円)



# 事業別仕入・受注実績



(単位:百万円)

	18/2Q	19/2Q	20/2Q	
	実績	実績	実績	前年同期比
不動産 販売事業	6,499	5,307	9,051	+70.5%
底地	3,199	1,723	3,183	+84.8%
居抜き	2,895	2,739	4,416	+61.2%
所有権	405	844	1,450	+71.9%
建築事業 (受注高)	495	1,365	548	△59.8%

## ■ 不動産販売事業

年間仕入高計画 142億円

不動産販売事業はコロナ渦にも関わらず  
軒並み順調に推移

4月、5月の営業自粛による案件数の  
減少が下期に影響することが予想される

## ■ 建築事業

前2Qは消費増税前の駆け込み重要も  
あり、受注が大幅に増加

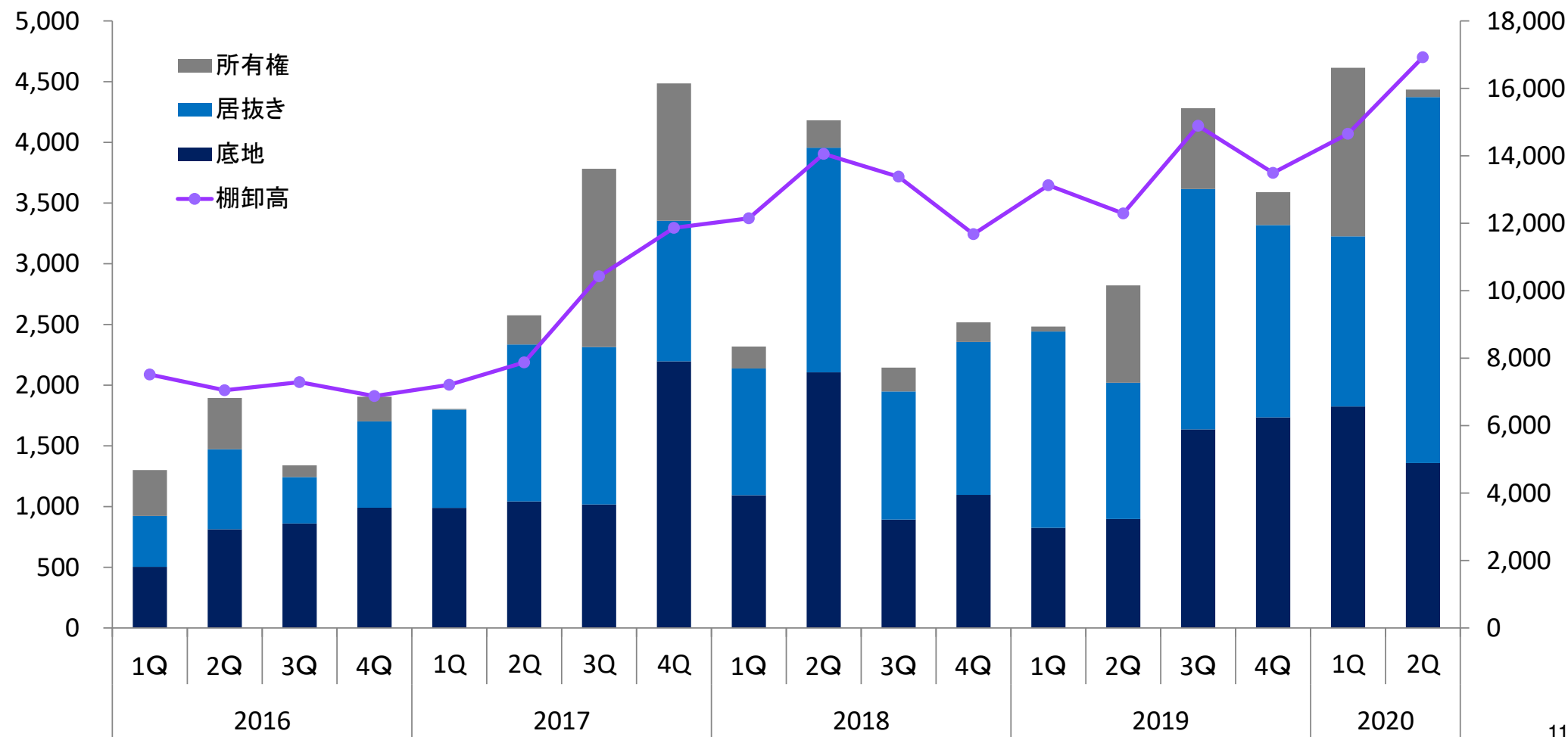
当2Qは緊急事態宣言発令による、  
交渉機会の減少及び契約の一時  
見合わせの発生もあり、前年を大きく  
下回る

# 仕入高・棚卸高推移表



仕入高(百万円)

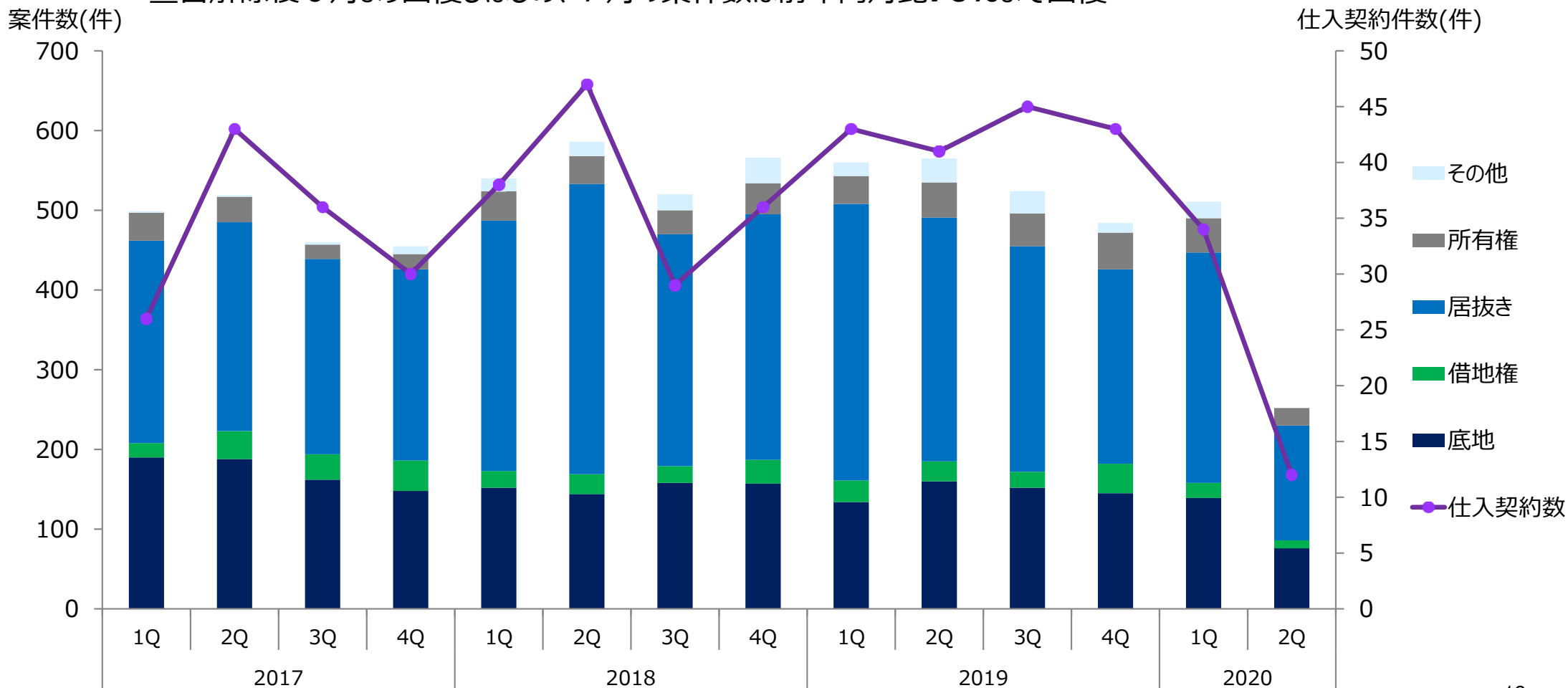
棚卸高(百万円)



# 案件数・仕入契約件数動向



営業活動の自粛期間中（4月、5月）の案件数は前年同月比**40%**程度に落ち込むものの、宣言解除後6月より回復しはじめ、7月の案件数は前年同月比**70%**まで回復



# お問い合わせ先



■この資料に記載されている、当社グループに関する見通し、計画、方針、戦略、予定及び判断などのうち、すでに確定した事実でない記載は、将来の業績に関する見通しです。

■将来の業績の見通しは、現時点で入手可能な情報と合理的であると判断する一定の前提に基づき当社グループが予測したものです。実際の業績は様々なリスク要因や不確実な要素により、業績見通しと大きく異なる可能性があります。これら業績見通しに過度に依存しないようお願いいたします。

■本資料に記載されたデータは、当社が信頼に足りかつ正確であると判断した公開情報の引用が含まれておりますが、当社がその内容の正確性・確実性を保証するものではありません。

《問合せ先》  
株式会社サンセイランディック 経営企画室  
TEL : 03-5252-7511  
E-mail : keiki@sansei-l.co.jp

