

証券コード3550

株式会社 スタジオアタオ



STUDIO A T A O CO.,LTD.

2021年2月期  
第2四半期決算補足説明資料

ATAO  
KOBÉ

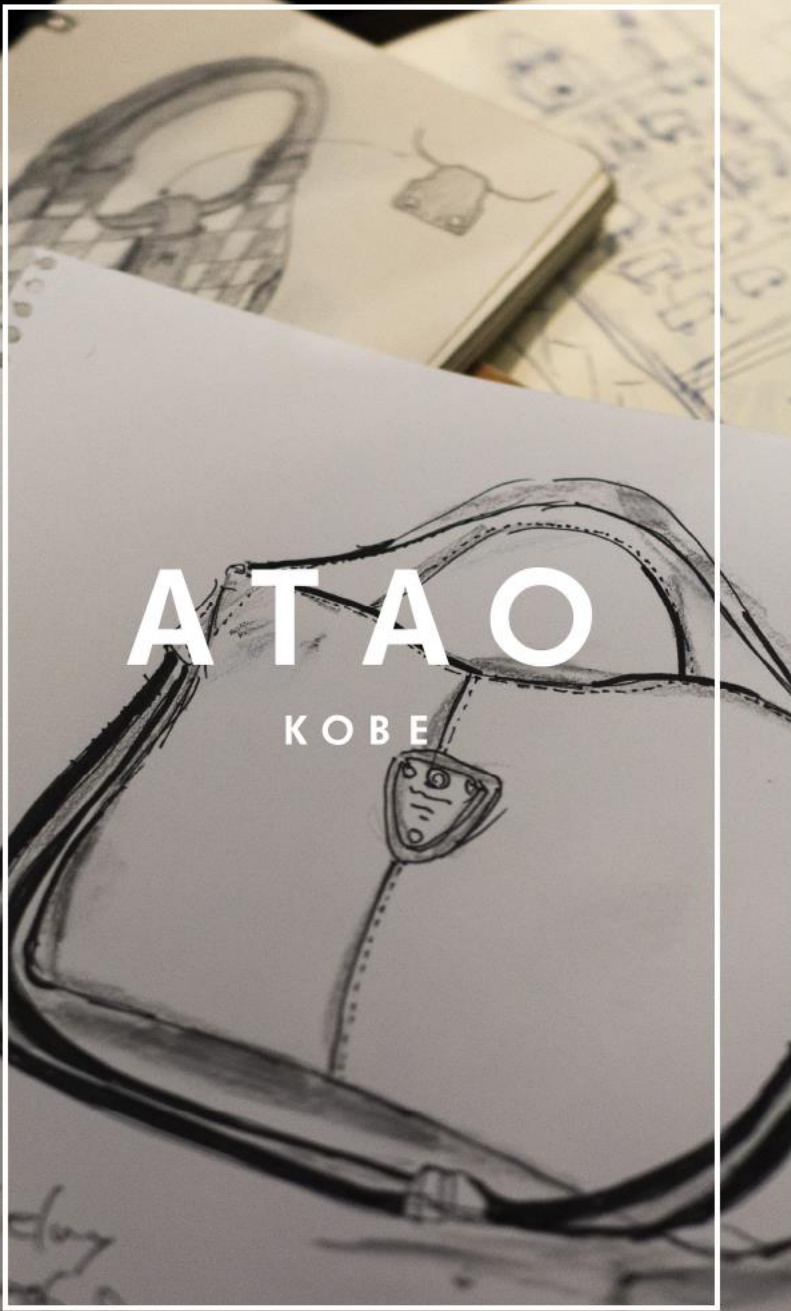
IANNE

ROBERTA  
DI  
CAMERINO

ILEMER

2020年10月13日





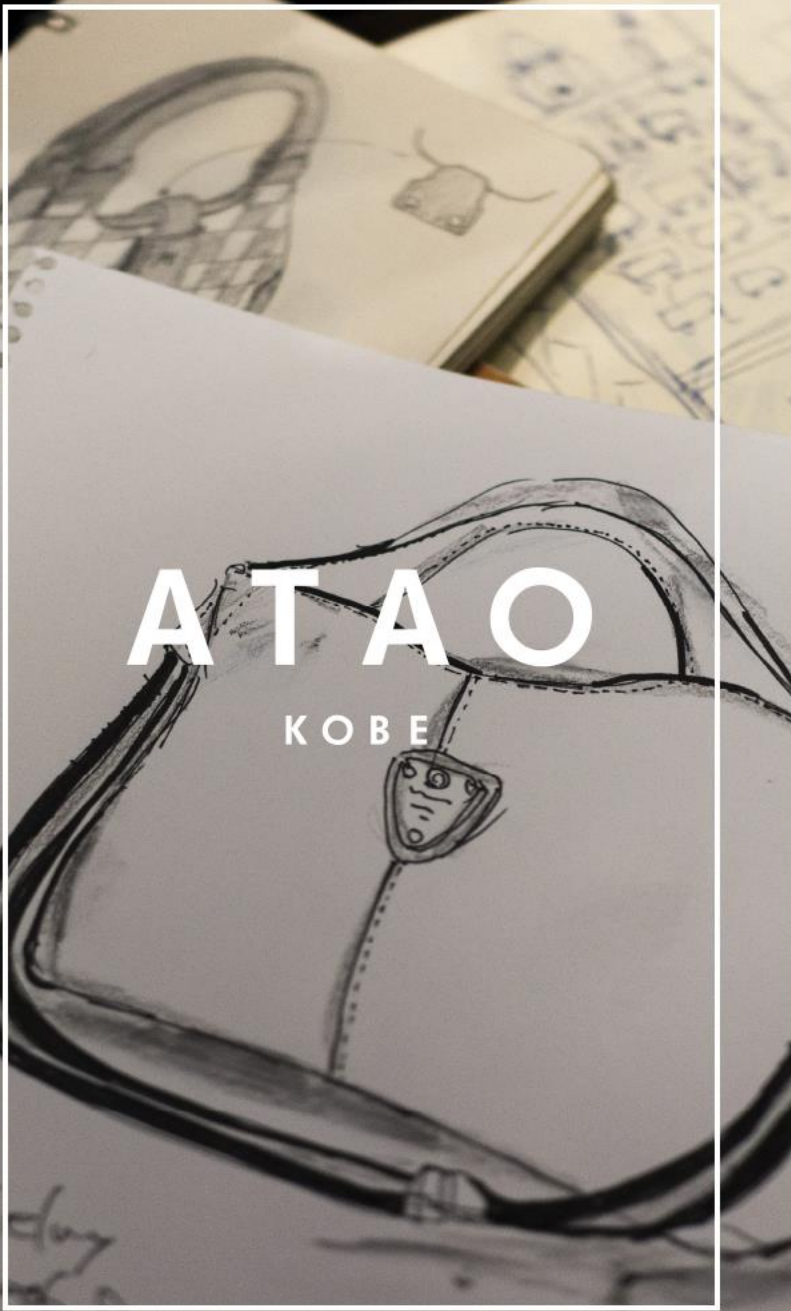
# 目次

1. 2021年2月期  
第2四半期決算実績

2. 2021年2月期  
通期決算見通し

3. 事業トピックス

4. Appendix  
スタジオアタオについて



# 目次

1. 2021年2月期  
第2四半期決算実績
2. 2021年2月期  
通期決算見通し
3. 事業トピックス
4. Appendix  
スタジオアタオについて

# 2021年2月期 第2四半期 連結損益計算書

ATAO

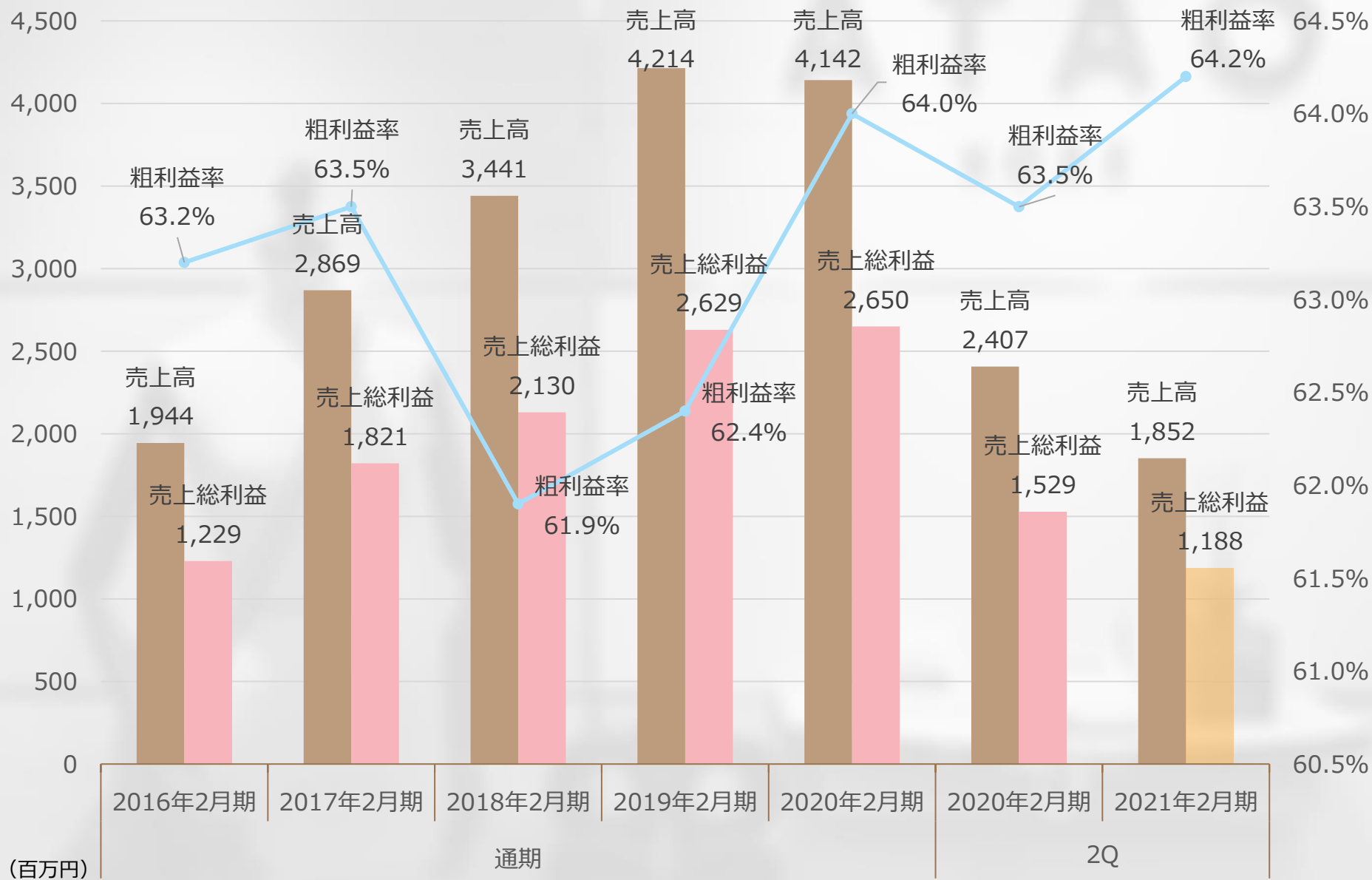
KOBE

(単位：百万円)

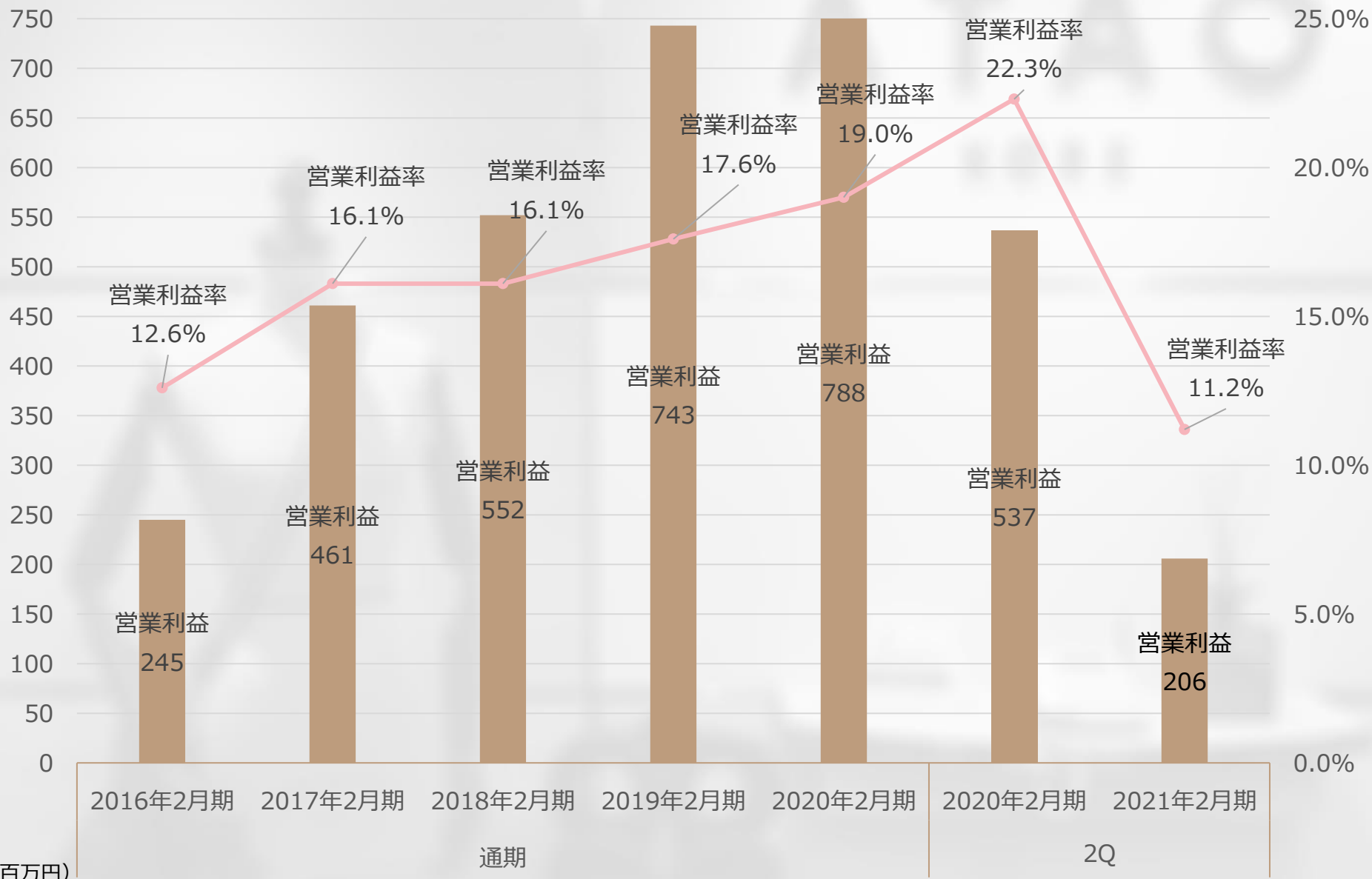
	2020年2月期 2Q実績	対売上高比	2021年2月期 2Q実績	対売上高比	対前年同期比 増減額	対前年同期比 増減率
売上高	2,407	100.0%	<b>1,852</b>	100.0%	▲555	▲23.1%
売上原価	878	36.5%	<b>663</b>	35.8%	▲214	▲24.5%
売上総利益	1,529	63.5%	<b>1,188</b>	64.2%	▲340	▲22.3%
販売費及び一般管理費	991	41.2%	<b>982</b>	53.0%	▲9	▲0.9%
販売促進費	332	13.8%	<b>420</b>	22.7%	87	26.4%
営業利益	537	22.3%	<b>206</b>	11.2%	▲331	▲61.6%
営業外損益	0	0.0%	<b>▲1</b>	▲0.1%	▲2	-
経常利益	538	22.4%	<b>205</b>	11.1%	▲333	▲61.9%
特別損益	-	-	<b>▲3</b>	▲0.2%	▲3	-
税金等調整前 四半期純利益	538	22.4%	<b>201</b>	10.9%	▲336	▲62.5%
法人税等合計	164	6.9%	<b>73</b>	4.0%	▲91	▲55.4%
四半期純利益	373	15.5%	<b>128</b>	6.9%	▲245	▲65.6%

- 新型コロナウイルス感染症の感染拡大に伴う約2カ月間の全店舗の臨時休業や消費者の外出自粛等の影響により売上高が減少。
- 売上高の減少及びILEMERブランドへの積極投資等により利益が減少。
- 第2四半期会計期間（6月～8月の3カ月間）の売上高は前年同期比7.4%増、営業利益は前年同期比42.0%減。

# 売上高／売上総利益／粗利益率の推移



# 営業利益／営業利益率の推移



# 2021年2月期 第2四半期 連結貸借対照表

ATAO

KOBE

(単位：百万円)

	2020年 2月期	2021年 2月期2Q	対前期末比 増減額		2020年 2月期	2021年 2月期2Q	対前期末比 増減額
流動資産	2,687	<b>3,684</b>	997	流動負債	474	<b>585</b>	110
現金及び預金	1,913	<b>2,653</b>	740	買掛金	8	<b>50</b>	42
売掛金	274	<b>467</b>	193	一年内返済予定の 長期借入金	114	<b>273</b>	159
商品	487	<b>462</b>	▲24	未払法人税等	143	<b>70</b>	▲73
その他	12	<b>100</b>	88	その他	208	<b>191</b>	▲17
固定資産	301	<b>720</b>	418	固定負債	71	<b>796</b>	724
有形固定資産	147	<b>140</b>	▲7	長期借入金	36	<b>760</b>	724
無形固定資産	11	<b>9</b>	▲1	退職給付に係る負債	12	<b>13</b>	1
投資その他の資産	142	<b>570</b>	427	資産除去債務	22	<b>22</b>	0
				負債合計	546	<b>1,382</b>	835
				純資産	2,442	<b>3,022</b>	580
				資本金	131	<b>389</b>	257
				資本剰余金	121	<b>379</b>	257
				利益剰余金	2,190	<b>2,254</b>	64
				自己株式	▲0	<b>▲0</b>	—
資産合計	2,988	<b>4,404</b>	1,416	負債純資産合計	2,988	<b>4,404</b>	1,416



(単位：百万円)

	2020年 2月期2Q	2021年 2月期2Q	対前年同期比 増減額	増減要因
営業活動によるCF	355	<b>▲74</b>	<b>▲429</b>	税金等調整前四半期 純利益の減少
投資活動によるCF	<b>▲110</b>	<b>▲4</b>	106	
財務活動によるCF	<b>▲51</b>	<b>818</b>	870	長期借入金の増加 配当金の支払
現金及び現金同等物の 増減額	193	<b>740</b>	547	
現金及び現金同等物の 期首残高	1,394	<b>1,913</b>	518	
現金及び現金同等物の 四半期末残高	1,587	<b>2,653</b>	1,065	

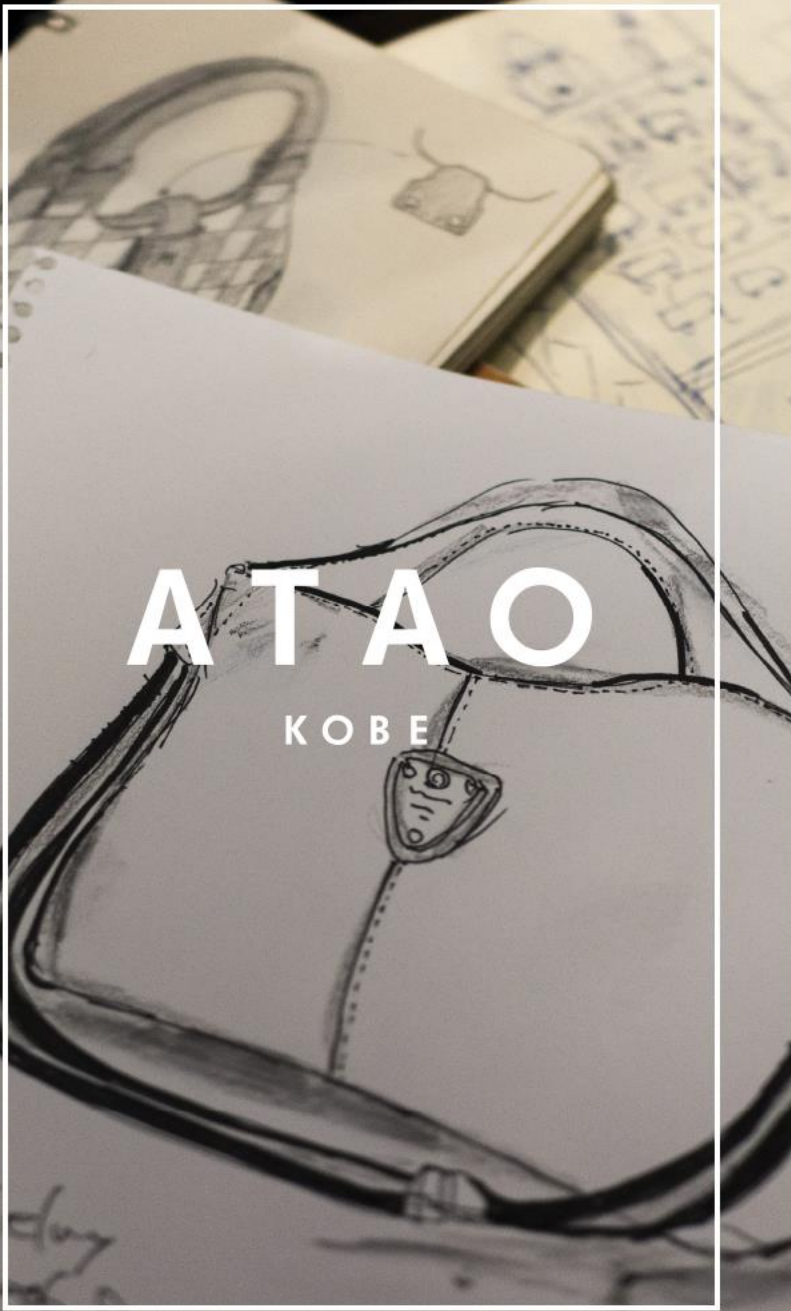


# 2021年2月期 第2四半期 部門別売上高

(単位：百万円)

部門名	2020年 2月期 通期	売上比	2020年 2月期 2Q	売上比	2021年 2月期 2Q	売上比	対前年 同期比 増減額	対前年 同期比 増減率
インターネット販売	1,965	47.5%	1,296	53.8%	<b>1,312</b>	70.9%	16	1.3%
店舗販売	2,057	49.7%	1,047	43.5%	<b>496</b>	26.8%	▲550	▲52.6%
その他	120	2.9%	64	2.7%	<b>42</b>	2.3%	▲21	▲33.3%
合計	4,142	100.0%	2,407	100.0%	<b>1,852</b>	100.0%	▲555	▲23.1%

- ATAOブランドに係る販売促進費の効率化を図った一方、ILEMERブランドの積極的な販売促進費の投資による売上拡大等の影響によりインターネット販売が前年同四半期比1.3%増。
- 新型コロナウイルス感染症の感染拡大に伴う約2カ月間の全店舗の臨時休業や消費者の外出自粛等の影響により、店舗販売が前年同四半期比52.6%減。



# 目次

1. 2021年2月期  
第2四半期決算実績

2. 2021年2月期  
通期決算見通し

3. 事業トピックス

4. Appendix  
スタジオアタオについて

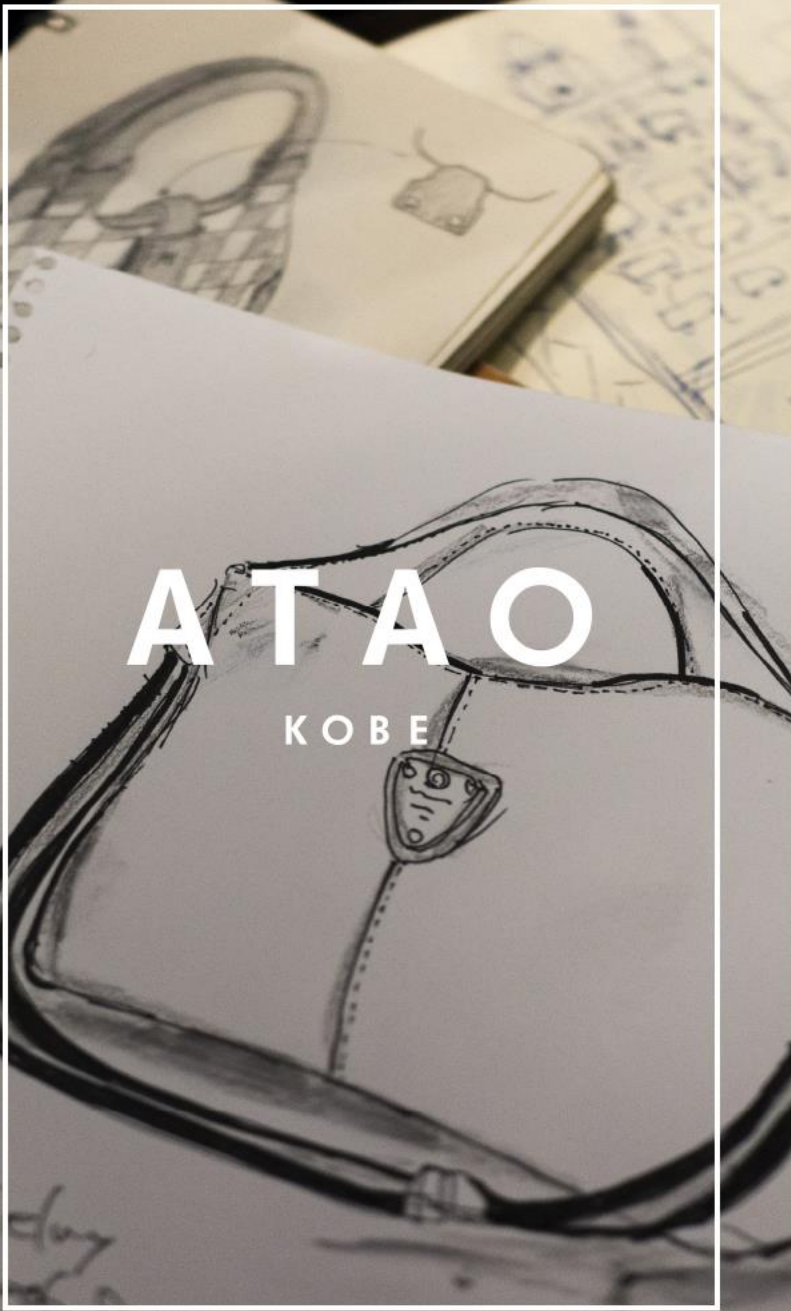
# 2021年2月期 通期 連結業績予想

(単位：百万円)

	2020年2月期 通期実績	2021年2月期 2Q実績	2021年2月期 通期予想	前年同期比 増減率	進捗率
売上高	4,142	1,852	<b>3,500</b>	▲15.5%	52.9%
営業利益	788	206	<b>210</b>	▲73.4%	98.5%
経常利益	789	205	<b>210</b>	▲73.4%	97.6%
親会社株主に帰属する 当期純利益	540	128	<b>130</b>	▲75.9%	98.7%
1株当たり当期純利益(円)※	42.55	9.79	<b>9.65</b>	—	—

※1株当たり当期純利益(円)は2019年6月1日付の株式分割(2分割)後の数字

- 売上高については、下期においても外出自粛等の影響を受けると考えているものの、需要は徐々に回復していくと想定。
- 通期の利益見通しに関しては、売上高の減少及び引き続きILEMERブランドへの積極投資を継続する方針であること等を考慮。



# 目次

1. 2021年2月期  
第2四半期決算実績

2. 2021年2月期  
通期決算見通し

3. 事業トピックス

4. Appendix  
スタジオアタオについて



新型コロナウイルス感染症（COVID-19）に罹患された皆様及び影響を受けられた皆様に、謹んでお見舞い申し上げます。また、医療従事者をはじめ感染防止にご尽力されている皆様に深謝申し上げます。

当社では、2020年4月8日付の「新型コロナウイルス感染拡大防止のための一部店舗の臨時休業のお知らせ」及び同年5月7日付の「緊急事態宣言期間延長に伴う店舗臨時休業期間延長のお知らせ」に記載の通り、店舗の臨時休業を行っておりましたが、政府から示された緊急事態宣言の解除や自治体による休業要請の緩和等を受けて、2020年6月1日までに全店舗において営業を再開しております。

店舗においては、お客様及び従業員の安全を第一に考えながら営業してまいりますので、何卒ご理解いただけますようお願い申し上げます。

また、この度の臨時休業に関しまして、関係者の皆様には、ご理解とご協力を賜りましたこと感謝申し上げます。



2020年8月31日に、スタジオアタオグループのコーポレートサイトをリニューアル致しました。旗艦ブランドの「ATAO(アタオ)」を始め、「IANNE」、「ROBERTA DI CAMERINO」、イラストアートをモチーフにした「ILEMER」などの自社ブランドの紹介、会社概要、採用情報、IR情報等、また期間限定ショップのお知らせなどを発信してまいります。



# ATAO横浜店 移転拡張リニューアルオープン



ブランド価値の向上及び顧客サービスの一層の強化並びに売上及び利益の更なる拡大を図るべく、2020年9月12日（土）にATAO横浜店を相鉄ジョイナス内のより好立地へ移転拡張リニューアルオープンいたしました。

なお、IANNE横浜店は、効率的な店舗運営等の観点からリニューアル後のATAO横浜店に統合し、定期的なポップアップショップの開催等を予定しております。

# ILEMER

avec le *Ianne*

当社が展開するキャラクターブランド ILEMER（イルメール）では、ブランド価値の向上及び顧客サービスの一層の強化並びに売上及び利益の更なる拡大を図るべく、2020年10月3日（土）に関東エリア初となる常設店を出店いたしました。

当該店舗においては、姉妹ブランドである IANNE（イアンヌ）の商品も一部取り扱い、「ILEMER avec le IANNE」という形態にて運営してまいります。なお、通常の店舗営業は1階にて行い、2階ではイベントの開催等を予定しております。



## イルメールの考える感染予防

ハッピーマスクには、抗菌よりも菌に対する抑制効果の高い「制菌」加工を施した素材を使用しています。この制菌効果は繰り返して洗濯をしても、長く維持することができます。また、耳かけには負担が少ない伸縮性の高いソフトな生地を採用しています。



## 菌に対する効果が抗菌よりも上の“制菌”！

- 抗菌・・・付着した菌の増殖を抑える。
- 制菌・・・付着した菌の一部を死滅させ衛生面を高く維持する。

■ マスク本体の素材は安心の日本製でSEKマーク取得済！

※SEKマークは一般社団法人繊維評価技術協議会が実施する認証制度

当社が展開するキャラクターブランドのILEMERは、イーマリーという4歳の女の子がマスクコットであり、子供の笑顔を守ることがブランドの使命と考え、子供用布マスクの無料配布を行いました。

当社では、このマスクの配布活動を「ハッピーマスクプロジェクト」と名づけ、引続き1人でも多くの子供たちに、楽しく安心してマスクをつけてもらえる様な活動を行ってまいります。

また、ブランド顧客に対しては、店舗及び公式オンラインショップにおいて、大人用及び子供用布マスクを販売しており、売上金の一部を医療施設などへ寄付する予定です。



マスクを配布した小学校から頂いたメッセージ



マスク寄贈式（神戸市教育委員会）  
（左から）当社代表取締役瀬尾訓弘、  
神戸市教育委員会会長田淳教育長



感謝状授与式（東京都世田谷区役所）  
（左から）世田谷区教育委員会渡部理枝教育長、  
保坂展人世田谷区長、当社取締役長南伸明

子供たちがマスクをつけたくなる仕掛け  
“イーマリーちゃんと写真を撮ろう♪”

スタッフ  
撮影しました♪

3Dイーマリー登場♪



おそろい  
なのだ。

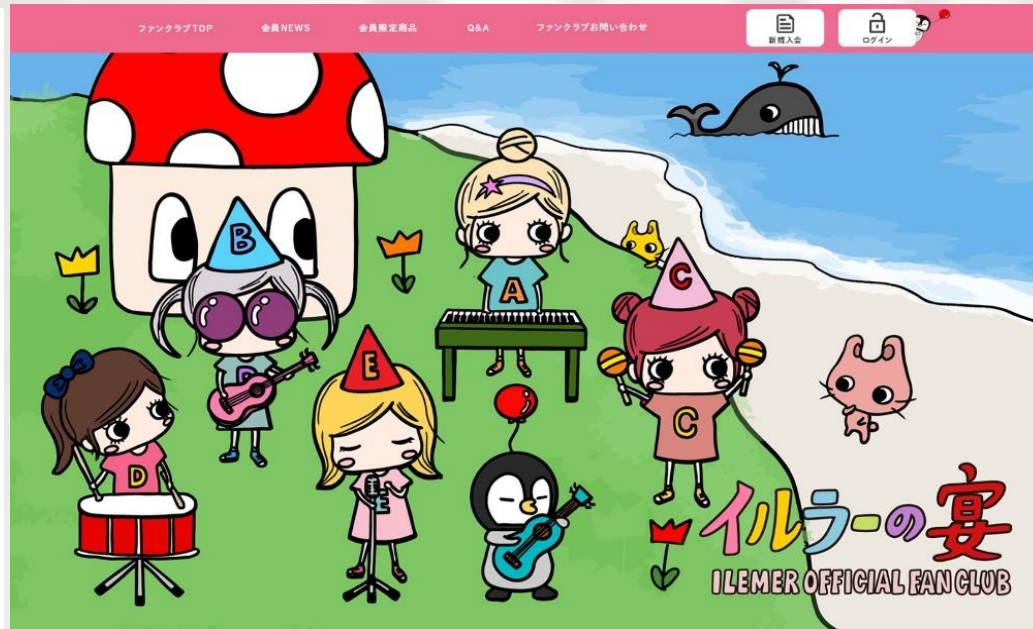
マスクの袋に記載されている  
QRコードを読み取ると  
イーマリーちゃんが登場！  
※ご利用できない機種もございます。



マスクに記載されているQRコードにスマートフォンでアクセスすると、マスクをした子供たちとキャラクターのイーマリーと一緒に写真を撮れるARシステムを導入しました。

今後も新たなARを開発し、顧客サービス・プロモーション等に活用していく方針です。





当社が展開するキャラクターブランド「ILEMER（以下、イルメール）」では、ブランド価値の向上及び顧客サービスの一層の強化、並びに売上及び利益の更なる拡大を図るべく、2020年10月1日にオフィシャルファンクラブ「イラストの宴」を開設いたしました。

■ オフィシャルファンクラブ名：イラストの宴

■ URL： <https://fanclub.ilemer.jp>

■ 特典  
年会員：月会員特典に加え、ハッピードールの限定アマビエバージョンプレゼント、お得なクーポン等  
月会員：ファンクラブ限定イベントへの優先申込、ファンクラブ限定グッズの販売、会員専用ページの閲覧、及びマイページ内のカスタム機能、商品の会員限定優先案内等



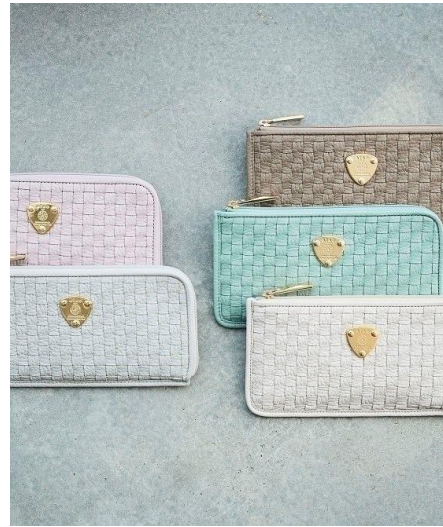


# POPUP SHOP

開催ブランド	開催店舗
ATAO	大丸札幌店
ILEMER	名古屋松坂屋店・日比谷店

© Copyright 2020 STUDIO ATAO CO., LTD





# ATAO 2020年A/W新作

---





## Petit (プチイ)【モカグレー】

2020 S/Sにデビューした、マイクロミニバッグ“プチイ”に秋冬限定の大人気カラーモカグレーが新登場。

## Slimo (スリモ)

アタオ史上、幅、薄さともに  
最もミニマムな長財布

スリモ(slimo)の頭文字“S”には、  
small (スモール) , slim (スリム)  
smart (スマート) , special  
(スペシャル)  
と4つの意味が込められています。

## Weekend (ウィークエンド)

【アメジスト、トープ、ティールグリーン】

2020 S/Sに新アイコンバッグとしてデビュー以来大好評の“ウィークエンド”に新定番色のトープ、秋冬限定のティールグリーンとアメジストが新登場。



# IANNE 2020年A/W新作

---





## Poterie blanche (ポトゥリブラン) 《新色》 ポトゥリ=フランス語で“陶器”

<アイテム名>  
オリビア、ケイト  
ローブパーカー、パル  
シュペット、ナタリー、シャルル

## PAL (パル) コンパクトウォレット

薄くて小さくてそれでも長財布のように使  
いやすいみんなの理想を叶えた二つ折り  
財布。

## Perle Noire (パーリノワール) 《新色》 パーリノワール=フランス語で“黒真珠”

2019 A/Wの新作として登場したイタリ  
アンレザー「グレッタシリーズ」の新色が登  
場。



# ILEMER 2020年A/W新作



## Billie-Billie

リモートワークにも最適！  
PCケース付の万能トート

使用している素材はパルプにラテックス樹脂を染み込ませ、一般の紙とは違う革のような風合いのある特殊な素材。水に強く、強度も抜群なので幅広い用途に使用可能！世界のスーパーブランドで活躍するデザイナーたちも注目する、エコで環境に優しい素材です。

## PULAPULA

水洗い可能なエアリーポシェット

本体の表面はウェットスーツ素材なので水洗いが可能。お子様が元気いっぱい遊んでも他生の汚れは気にしない！親子揃ってリンクコーデも可能です。

## 着せ替えパーカー (サプライズトイ)【予約商品】

カラーラインナップは全10色！  
どの色が当たるかは買ってからの楽しみ。



# ROBERTA 2020年A/W新作

---





## ステラ 巾着型バッグ

大人気ポシェット型バッグ『ステラ』から  
ロベルタの定番テキスタイル“クロス柄”が  
登場。

<全5色展開>  
マリーゴールド、グレープ、  
ブラック、ホワイト、エメラルド



## トータ 大人のトートバッグ

クラシカルなロベルタのイメージから一新、  
ざっくりとラフなデザインで抜け感があり  
見た目も重量もライトに持てるトートバッグ

<全10色展開>  
ホワイト、ブラック、アースピンク、  
ウォームグレー、ピーコック、マリーゴールド、  
エメラルド、ベリーピンク、  
ワインレッド、グレープ



## タスカ =イタリア語で“ポケット”の意味

ポケットのように軽くて薄くバッグの中でもス  
ペースをとらないコンパクト&オシャレなポー  
チ。

<全10色展開>  
ピーコック、マリーゴールド、グレープ、  
ブラック、ホワイト、エメラルド、ベリーピンク、  
ワインレッド、アースピンク、ウォームグレー

## 資金の借入

当社は、2020年3月25日開催の取締役会決議に基づき、以下のとおり資金の借入を実行しております。

借入先	株式会社三井住友銀行	株式会社三菱UFJ銀行
借入金額	700,000千円	300,000千円
借入利率（年利）	変動金利	固定金利
資金使途	運転資金及び設備投資資金	運転資金及び設備投資資金
借入実行日	2020年3月31日	2020年3月31日
返済期限	2025年3月31日	2025年3月31日
担保等	無担保、無保証	無担保、無保証



# 目次

1. 2021年2月期  
第2四半期決算実績

2. 2021年2月期  
通期決算見通し

3. 事業トピックス

4. Appendix  
スタジオアタオについて

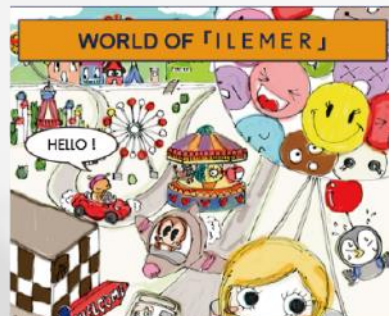




# スタジオアタオの企業コンセプト



# 『ファッションにエンタテイメントを』







## スタジオアタオが展開するブランドについて

### スタジオアタオの世界観を実現する4つのブランド

		ATAO KOBE	IANNE	ROBERTA DI CAMERINO	ILEMER
<b>コンセプト</b>		神戸（日本） 機能性・デザイン	パリ（フランス） デザイン・感性	ヴェネツィア（イタリア） デザイン・歴史	イルメール島（夢の国） デザイン・キャラクター
<b>ターゲット層</b>		20～30代	30～40代	30～50代	6歳～
<b>中心 価格帯</b>	<b>バッグ</b>	3.0～5.0万円	4.0～7.0万円	4.2～15.0万円	0.2～2.0万円
	<b>財布</b>	2.4～6.9万円	2.8～3.7万円	3.3～3.5万円	—

店舗やポップアップショップといったリアルでの仕掛け、  
接点を持った顧客をネットへ誘導し、具体的な購買へ

SNSの役割 = 顧客の創造



- ブランド強化⇔商品化⇔販売（店舗⇔ネット）・PR⇔顧客、という独自の回遊型売上拡大モデルの、それぞれのプロセスを常にリフレッシュ、リニューアル、強化し続けることで、売上モメンタムが継続する

スタジオアタオのビジネスモデルの特徴  
回遊型売上拡大モデル

ATAO  
K O B E

店舗は首都圏、関西都心部のみ。  
百貨店のポップアップショップを年10回程度のペース



ATAO  
K O B E

IANNE

ILEMER

R  
ROBERTA  
DI  
CAMERINO

アタオランド店（神戸国際会館）  
新宿店（小田急百貨店）  
有楽町店（マルイ）  
横浜店（ジョイナス）  
名古屋店（松坂屋）  
大丸梅田店

アタオランド店（神戸国際会館）  
新宿店（小田急百貨店）  
パリギャラリー

アタオランド店（神戸国際会館）  
日比谷店

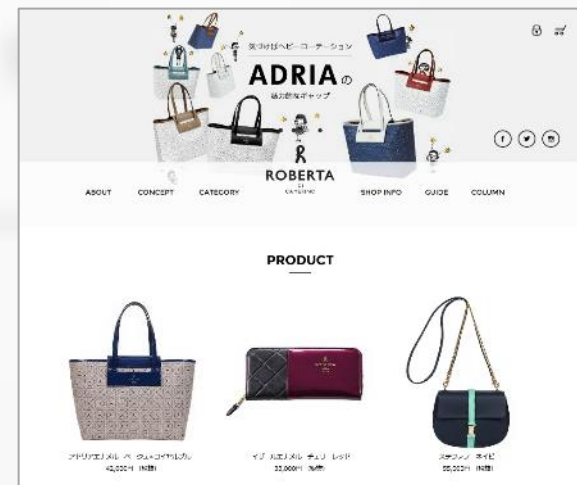
アタオランド店（神戸国際会館）

※2020年10月13日現在

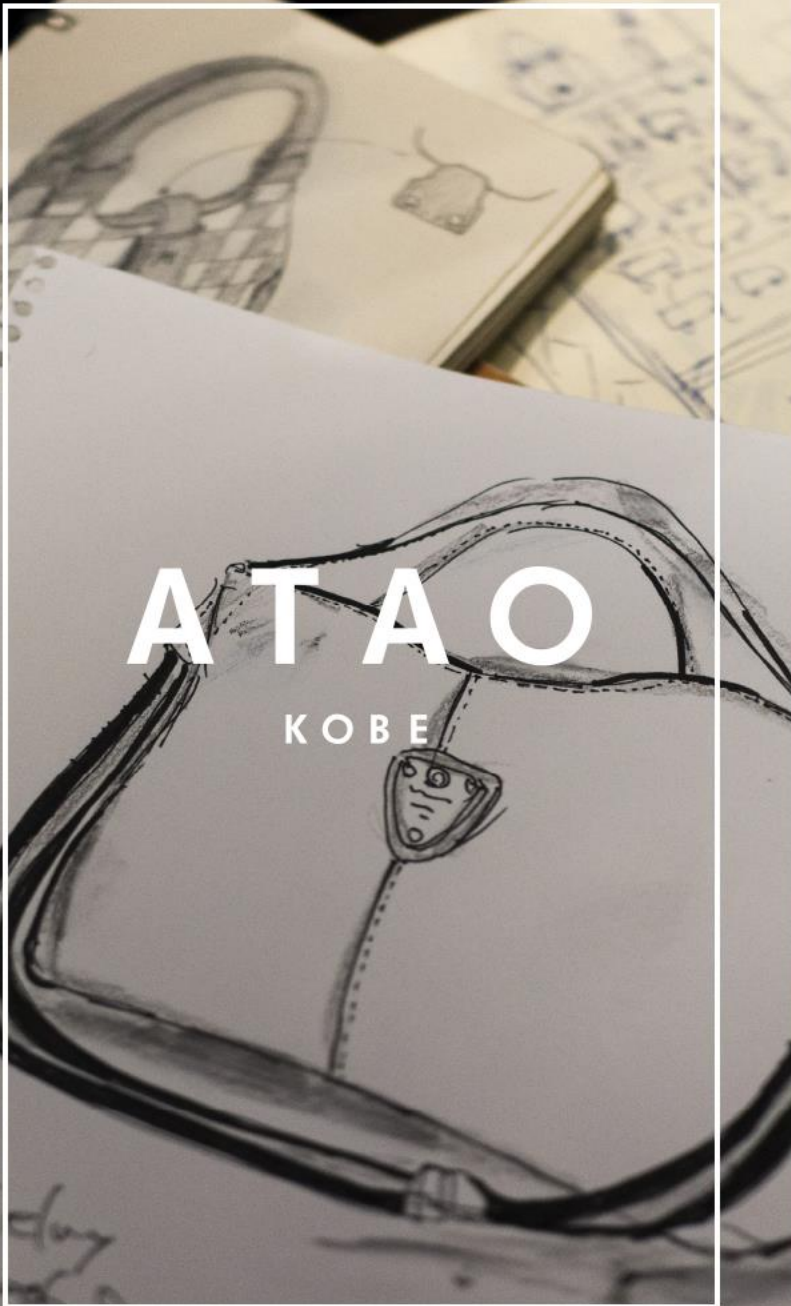


# スタジオアタオのビジネスモデルの特徴 回遊型売上拡大モデル

## ネット販売でも、ブランドを大切にし、値引きはしないポリシー







## IR連絡先

東京本社 管理部

TEL : 03-6226-2772

Mail: [ir-kanri@atao.co.jp](mailto:ir-kanri@atao.co.jp)

- 本資料は当社をご理解いただくために作成されたもので、当社への投資勧誘を目的としておりません。
- 投資判断にあたりましては、ご自身のご判断において行われるようお願いいたします。
- 本資料は、株式会社スタジオアタオの業界動向及び事業内容について、当社による現時点における予定、推定、見込み又は予想に基づいた将来展望についても言及しております。
- これらの将来展望に関する表明の中には、様々なリスクや不確実性が内在します。既に知られたもしくは未だに知られていないリスク、不確実性その他の要因が、将来の展望に関する表明に含まれる内容と異なる結果を引き起こす可能性がございます。
- 株式会社スタジオアタオの実際の将来における事業内容や業績等は、本資料に記載されている将来展望と異なる場合がございます。
- 本資料における将来展望に関する表明は、2020年10月13日現在において利用可能な情報に基づいて株式会社スタジオアタオによりなされたものであり、将来の出来事や状況を反映して、将来展望に関するいかなる表明の記載も更新し、変更するものではありません。