

# 2021年3月期 第2四半期 決算概要

2020年10月28日  
大豊工業株式会社  
(J-ト 番号 6470)  
(単位：百万円)

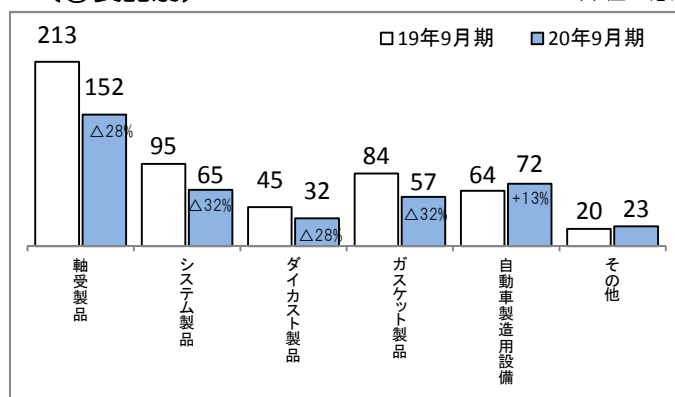
## 1. 連結決算の状況

	前第2四半期 (2019.4~2019.9)		当第2四半期 (2020.4~2020.9)		増減		通期予想 (2020.4~2021.3)		増減 (前期比)	
	金額	利益率%	金額	利益率%	金額	増減率%	金額	利益率%	金額	増減率%
売上高	52,395	-	40,480	-	-11,915	-22.7	87,000	-	-17,149	-16.5
営業利益	1,603	3.1	-2,291	-5.7	-3,895	-	0	0.0	-2,413	-
経常利益	1,433	2.7	-2,258	-5.6	-3,692	-	300	0.3	-1,873	-86.2
親会社株主に帰属する当期純利益	919	1.8	-2,507	-6.2	-3,427	-	100	0.1	-891	-89.9
為替レート US\$ 1=0	109円		107円		△2円		105円		△4円	
	121円		121円		0円		120円		△1円	
1株当たり当期純利益	31円71銭		△86円43銭		△118円14銭		3円45銭		△30円72銭	
自己資本当期純利益率	1.5%		-4.1%		△5.6%		0.2%		△1.4%	
連結子会社数	14社		14社		0社		14社		0社	

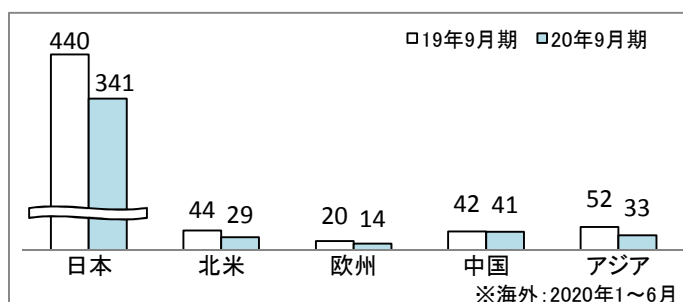
## 2. 売上高明細

### (①製品別)

(単位：億円)

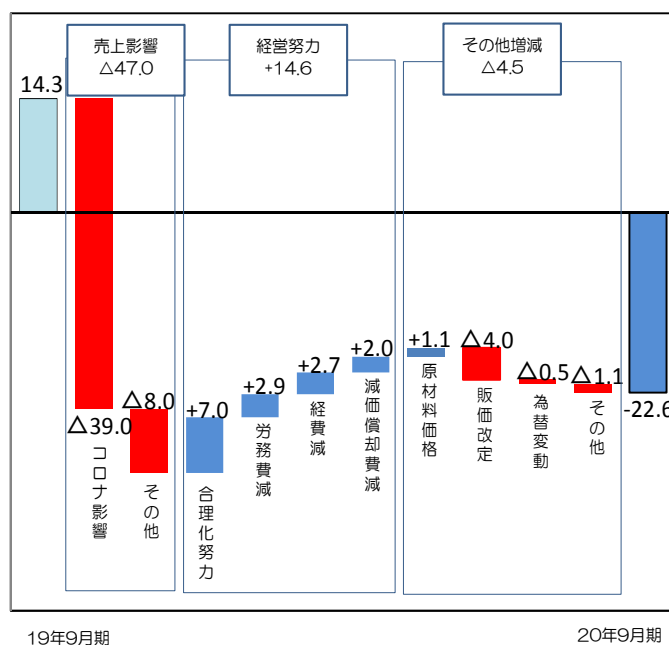


### (②所在地別) ※消去前売上高



## 3. 経常利益増減要因

(単位：億円)



19年9月期 20年9月期

経常利益 36.9億円の減

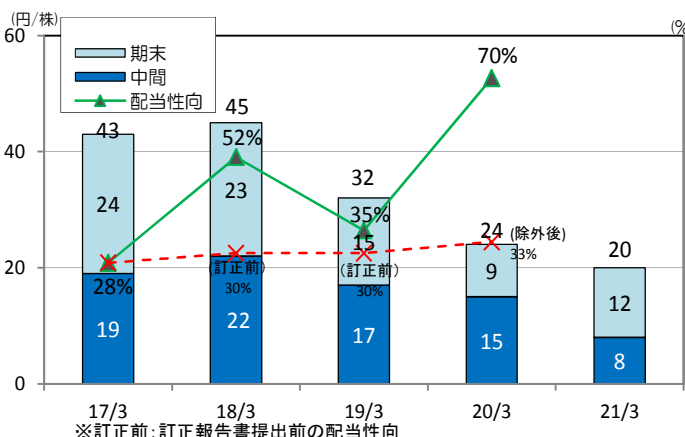
## 4. 貸借対照表

(単位：億円)

科目	資産の部			負債・純資産の部			
	20年3月期	20年9月期	増減	科目	20年3月期	20年9月期	増減
<b>流動資産</b>	482	527	45	<b>流動負債</b>	253	222	△31
現金金・有価証券	126	188	61	買入債務	127	102	△25
売上債権	210	195	△14	借入金	45	43	△1
たな卸資産	120	121	1	その他	80	75	△4
その他	25	22	-3	<b>固定負債</b>	176	281	104
				借入金	145	251	105
				その他	30	29	0
				(負債計)	430	503	72
<b>固定資産</b>	580	573	△6	<b>株主資本</b>	629	600	△27
有形固定資産	497	488	△9	その他包括利益累計額	-5	-10	△4
無形固定資産	21	21	0	新株予約権	1	1	0
投資その他資産	60	63	4	非支配株主持分	6	6	0
				(純資産計)	632	598	△34
	1,062	1,101	38		1,062	1,101	38

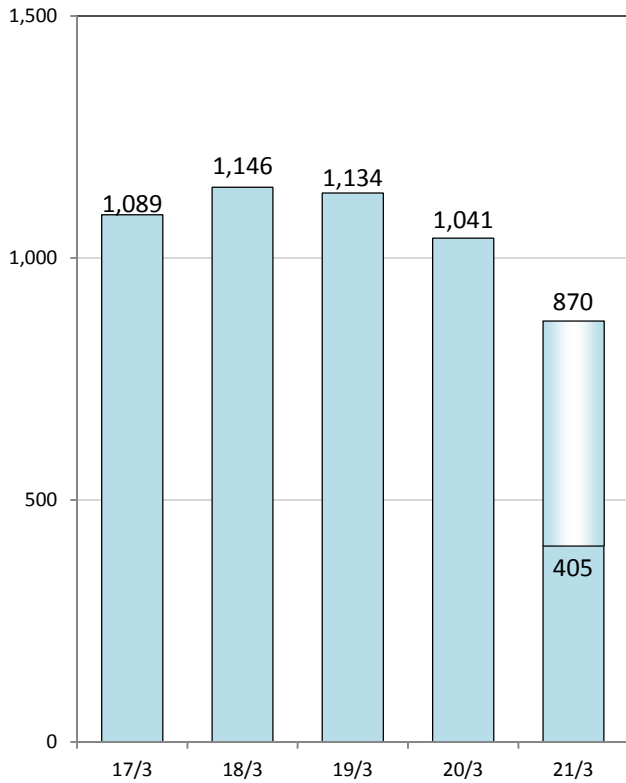
## 5. 配当金・配当性向

(単位：円/株)



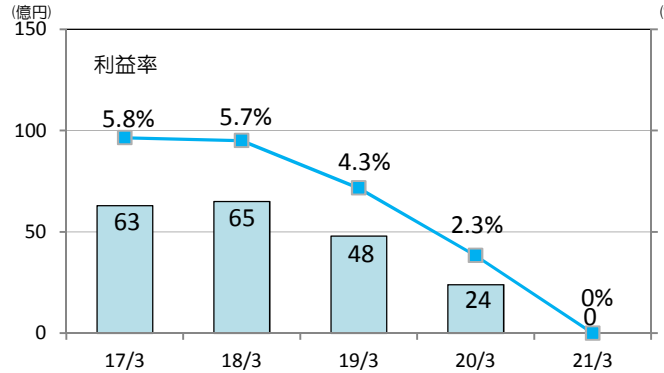
## 6. 業績推移 (1) 売上高

(単位：億円)



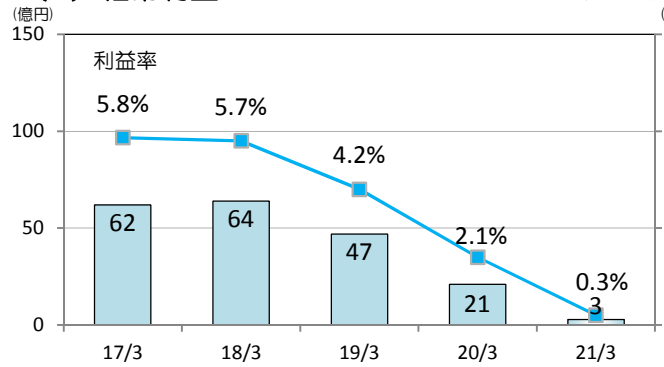
## (2) 営業利益

(単位：億円)  
(%)



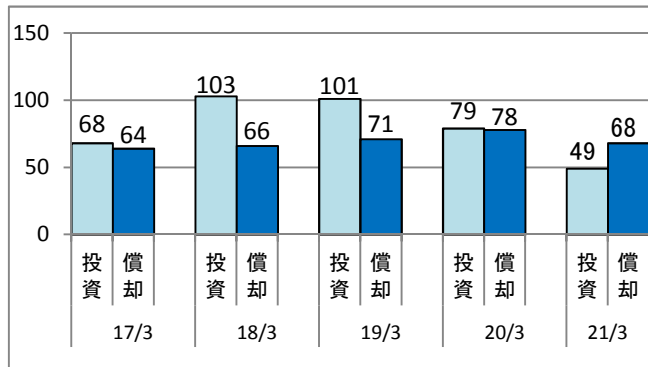
## (3) 経常利益

(単位：億円)  
(%)



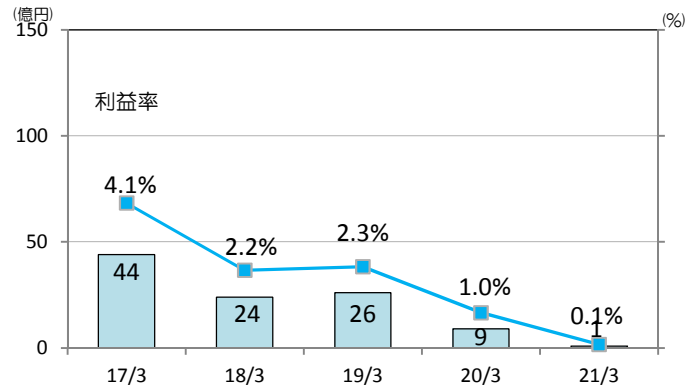
## 7. 設備投資・減価償却費

(単位：億円)



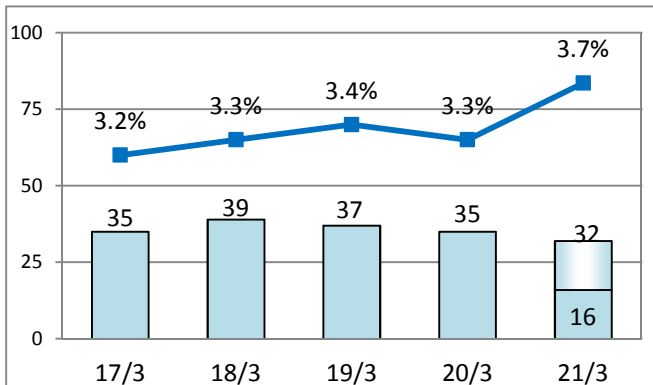
## (4) 親会社株主に帰属する当期純利益

(単位：億円)  
(%)



## 8. 研究開発費

(単位：億円)



## 9. セグメント情報（事業別）

(単位：億円)

	19年9月期		20年9月期		差	
	売上高	営業利益	売上高	営業利益	売上高	営業利益
自動車部品	458	41	331	-1	-127	-42
自動車製造用設備	64	4	72	4	8	-0
その他	0	0	0	-0	-0	-0
調整額（全社管販費用）	-	-29	-	-25	-	3
合計	523	16	404	-22	-119	-38