

2021年3月期 第2四半期決算説明資料  
FINANCIAL INFORMATION  
FOR THE SIX-MONTH PERIOD ENDED SEPTEMBER 30, 2020



アクシアル リテイリング株式会社

コード番号 8255 東証第一部

# 目次

## CONTENTS

### ■2021年3月期 第2四半期決算概要

Summary of Selected Financial Data for the Six-Month Period Ended September 30, 2020

#### I.連結決算

##### Consolidated Financial Results

1. 業績概況		
Business Results	-----	1
2. 主要財務指標		
Major Financial Indicators	-----	1
3. グループ別損益計算書		
Income Statements by Groups	-----	2
4. 販売費及び一般管理費の内訳		
Selling, General and Administrative Expenses	-----	3
5. 従業員の状況		
Employees	-----	3
6. キャッシュ・フローの状況		
Cash Flow	-----	4
7. 借入金及び金融収支の状況		
Debts Outstanding and Interest Income and Expenses	-----	5

#### II.スーパーマーケット事業

##### Supermarket Business

1. 業績推移		
Sales Performance	-----	6
2. 売上高の状況		
In-Store Sales Volumes	-----	7
3. 都道府県別店舗の状況		
Number of Stores by Prefectures	-----	11
4. 稼働状況		
Hours of Operation	-----	12
5. 出店・退店状況		
Store Openings and Closures	-----	13

# 2021年3月期 第2四半期決算概要

## SUMMARY OF SELECTED FINANCIAL DATA

For the Six-Month Period Ended September 30, 2020

### I. 連結決算 Consolidated Financial Results

#### 1. 業績概況 Business Results

(百万円 Millions of yen) Full-year estimates

	2018/9	前年 同期比 YoY (%)	2019/9	前年 同期比 YoY (%)	2020/9	前年 同期比 YoY (%)	2021/3 予測 (Est.)	前年 同期比 YoY (%)
売上高 Net sales	118,405	102.3	118,664	100.2	129,073	108.8	250,000	103.8
営業利益 Operating income	4,664	106.9	4,566	97.9	7,152	156.6	10,700	113.0
経常利益 Ordinary income	4,741	107.1	4,696	99.1	7,469	159.0	11,000	113.3
親会社株主に帰属する四半期純利益 Profit attributable to owners of parent	3,120	107.5	3,110	99.7	5,057	162.6	6,700	107.4
総資産 Total assets	101,300	104.6	99,800	98.5	109,497	109.7	—	—
純資産 Total equity	56,485	109.2	59,562	105.4	66,281	111.3	—	—
一株当たり当期純利益(円 銭 Yen) Basic earnings per share	133.68	107.5	134.46	100.6	219.51	163.3	290.77	107.6
一株当たり純資産(円 銭 Yen) Net assets per share	2,419.86	109.2	2,584.92	106.8	2,876.55	111.3	—	—

#### 2. 主要財務指標 Major Financial Indicators

(百万円 Millions of yen)

	2018/9	増減 Change	2019/9	増減 Change	2020/9	増減 Change
総資産利益率 (%) Return on total assets	6.2	0.2	6.2	0.0	9.4	3.2
純資産利益率 (%) Return on shareholders' equity	11.2	-0.2	10.5	-0.7	15.8	5.3
流動比率 (%) Current ratio	76.6	-1.7	78.9	2.3	98.4	19.5
固定比率 (%) Ratio of fixed assets to shareholders' equity	137.6	-4.2	133.0	-4.6	122.3	-10.7
自己資本比率 (%) Shareholders' equity ratio	55.8	2.4	59.7	3.9	60.5	0.8
総資産回転率 (回) Total asset turnover ratio (Times)	2.4	0.0	2.4	0.0	2.4	0.0
純資産回転率 (回) Shareholders' equity turnover ratio (Times)	4.3	-0.3	4.0	-0.3	4.0	0.0
インタレスト・カバレッジ・レシオ* (倍) Interest coverage ratio (Times)	175.7	-10.4	176.9	1.2	342.9	166.0

\* インタレスト・カバレッジ・レシオ=(営業活動によるキャッシュフロー)÷(利息の支払額)

Interest coverage ratio =(Net cash provided by operating activities) ÷ (Interest paid)

### 3.グループ別損益計算書 Income Statements by Groups

(百万円 Millions of yen)

(百万円 Millions of yen)

	原信ナルス HARASHIN NARUS				フレッセイ FRESSAY			
	2019/9	2020/9	増減 Change	前年同期比 YoY(%)	2019/9	2020/9	増減 Change	前年同期比 YoY(%)
売上高 Net sales	81,936	88,206	6,270	107.7	37,144	41,258	4,113	111.1
売上原価 Cost of sales	59,226	63,227	4,000	106.8	26,094	28,906	2,811	110.8
売上総利益 Gross profit	22,709	24,979	2,269	110.0	11,050	12,352	1,302	111.8
販売費及び一般管理費 Selling, general and administrative expenses	19,211	20,116	904	104.7	10,009	10,110	101	101.0
営業利益 Operating income	3,498	4,862	1,364	139.0	1,040	2,241	1,200	215.4
営業外収入 Non-operating income	154	131	-23	84.8	20	222	201	1,067.2
営業外費用 Non-operating expenses	30	28	-2	91.8	11	8	-3	73.1
経常利益 Ordinary income	3,621	4,965	1,343	137.1	1,050	2,456	1,405	233.8
特別利益 Extraordinary income	0	-	-0	0.0	6	5	-1	80.0
特別損失 Extraordinary losses	30	21	-8	72.5	18	14	-4	77.1
税金等調整前四半期純利益 Income before income taxes	3,592	4,943	1,351	137.6	1,038	2,446	1,408	235.7
法人税等 Income taxes	1,143	1,568	425	137.2	342	767	424	223.9
四半期純利益 Profit	2,448	3,375	926	137.8	695	1,678	983	241.5

#### 4.販売費及び一般管理費の内訳 Selling, General and Administrative Expenses

(百万円 Millions of yen)

	2018/9			2019/9			2020/9		
	金額 Expenses	前年 同期比 YoY (%)	売上高比 % of total net sales	金額 Expenses	前年 同期比 YoY (%)	売上高比 % of total net sales	金額 Expenses	前年 同期比 YoY (%)	売上高比 % of total net sales
販促費 Sales promotion expenses	1,009	98.7	0.9	1,055	104.6	0.9	994	94.2	0.8
人件費 Personnel expenses	16,687	102.6	14.1	16,838	100.9	14.2	17,626	104.7	13.7
販売費 Selling expenses	2,375	109.7	2.0	2,294	96.6	2.0	2,336	101.8	1.8
店舗費 Store-related expenses	7,613	103.2	6.4	7,620	100.1	6.4	7,729	101.4	6.0
その他管理費 Other administrative expenses	1,283	102.5	1.1	1,295	100.9	1.1	1,434	110.7	1.1
合計 Total	28,969	103.1	24.5	29,104	100.5	24.6	30,121	103.5	23.4

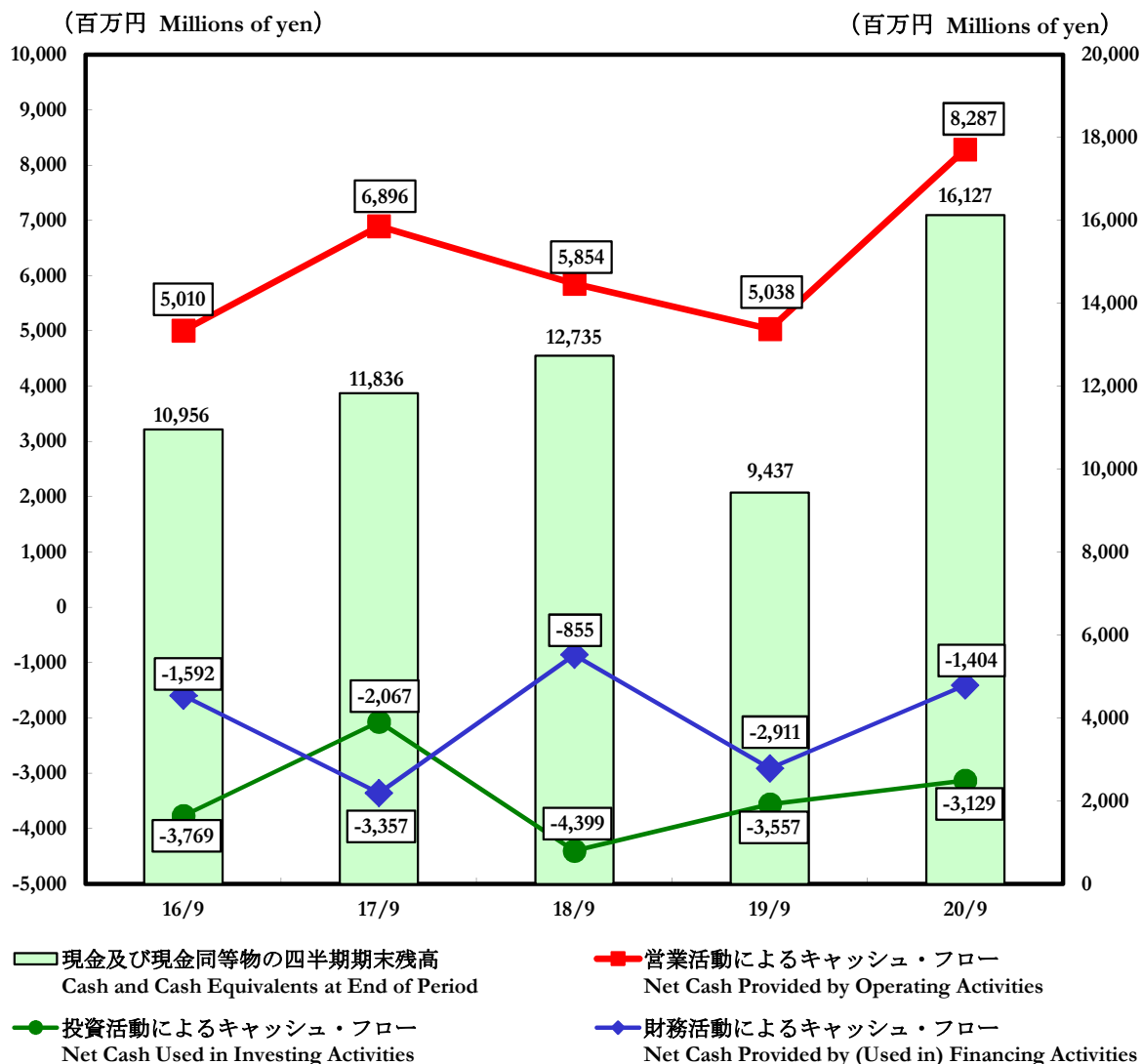
#### 5.従業員の状態 Employees

	2018/9	増減 Change	2019/9	増減 Change	2020/9	増減 Change
正社員 (人 Number of Employees) A Regular staff	2,543	74	2,573	30	2,673	100
パートナー社員 (人 Number of Employees) B Part-time staff	6,426	46	6,340	-86	6,395	55
パートナー比率 (%) B/(A+B) Ratio of part-time to total staff	71.6	-0.5	71.1	-0.5	70.5	-0.6
労働分配率 (%) Personnel expenses/Gross profit	49.6	-0.5	50.0	0.4	47.3	-2.7

パートナー社員は月200時間換算による期中平均人員

$$\text{Number of part-time staff} = \frac{\text{Total monthly working hours of part-time staff}}{200 \text{ (hours)} \times 6 \text{ (months)}}$$

## 6. キャッシュ・フローの状況 Cash Flow



	16/9	17/9	18/9	19/9	20/9
営業活動によるキャッシュ・フロー Net Cash Provided by Operating Activities	5,010	6,896	5,854	5,038	8,287
投資活動によるキャッシュ・フロー Net Cash Used in Investing Activities	-3,769	-2,067	-4,399	-3,557	-3,129
財務活動によるキャッシュ・フロー Net Cash Provided by (Used in) Financing Activities	-1,592	-3,357	-855	-2,911	-1,404
現金及び現金同等物の四半期末残高 Cash and Cash Equivalents at End of Period	10,956	11,836	12,735	9,437	16,127

## 7.借入金及び金融収支の状況

### Debt Outstanding and Interest Income and Expenses

#### (1)借入金の状況 Debt Outstanding

(百万円 Millions of yen)

	2018/9	増減 Change	2019/9	増減 Change	2020/9	増減 Change
短期借入金 Short-term loans	2,800	1,800	—	-2,800	—	—
長期借入金 Long-term loans	1,071	-2,092	108	-962	15	-93
リース債務 Lease obligations	3,323	-452	3,511	188	3,144	-367
計 Subtotal	7,194	-744	3,619	-3,574	3,159	-460
社債 Bonds outstanding						
無担保社債 Domestic issue of unsecured bonds	—	—	—	—	—	—
計 Subtotal	—	—	—	—	—	—
合計 Total	7,194	-744	3,619	-3,574	3,159	-460

#### (2)金融収支の状況 Interest Income and Expenses

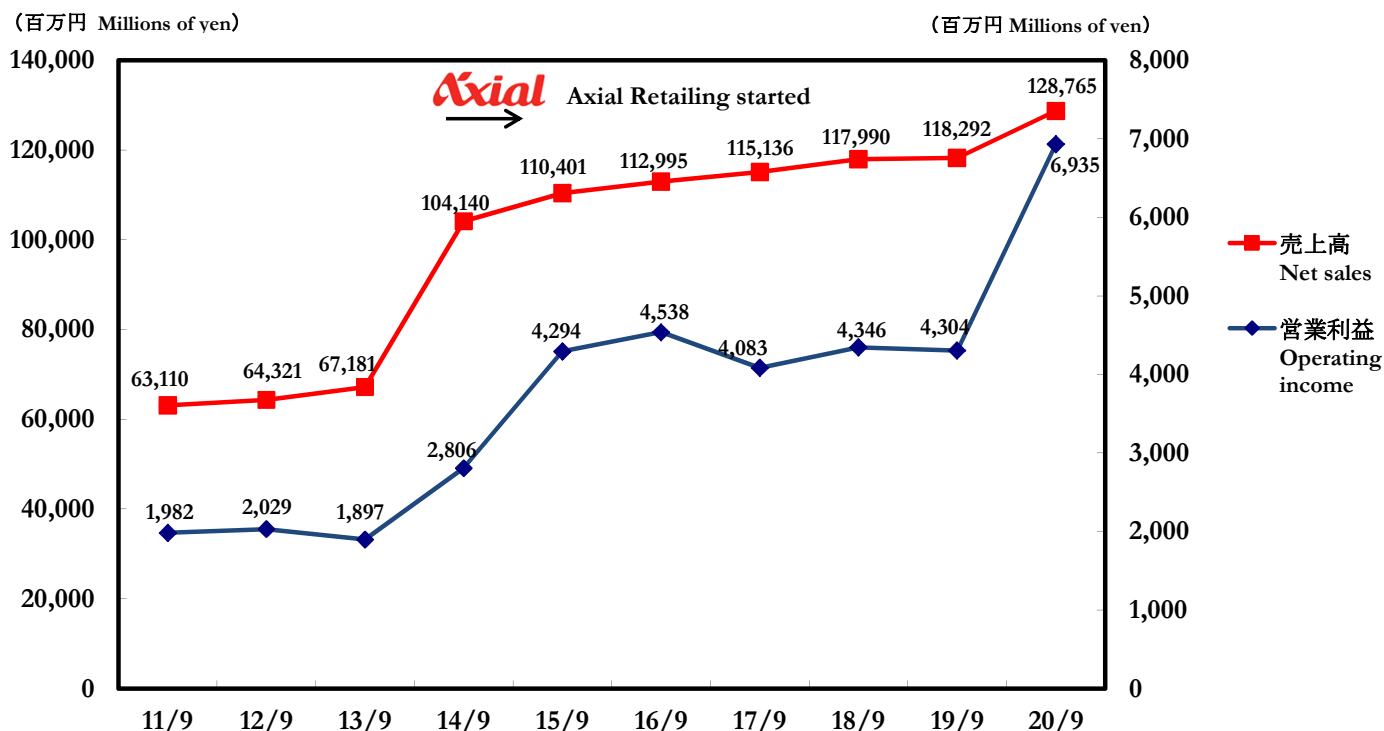
(百万円 Millions of yen)

	2018/9	前年同期比 YoY(%)	2019/9	前年同期比 YoY(%)	2020/9	前年同期比 YoY(%)
受取利息 Interest income	28	91.6	27	96.7	24	90.7
受取配当金 Dividend income	35	121.0	35	98.9	35	101.6
合計 Total	63	106.0	62	98.0	60	96.8
借入金利息 Interest expenses	39	87.6	34	87.2	29	85.1
社債利息 Bond interest paid	—	—	—	—	—	—
合計 Total	39	87.6	34	87.2	29	85.1
金融収支 Net interest expenses	24		28		31	
改善額 Change	9		3		3	

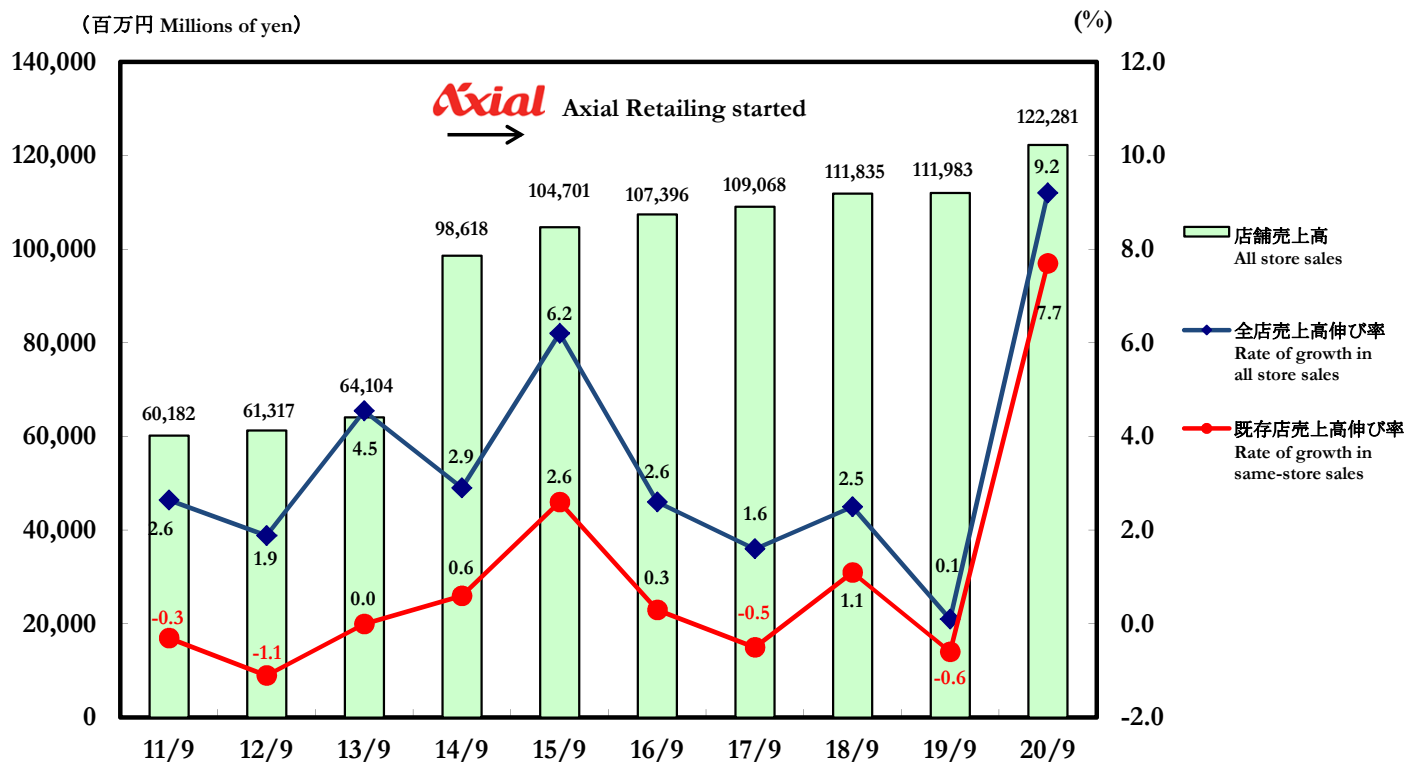
## Ⅱ.スーパーマーケット事業 Supermarket Business

### 1.業績推移 Sales Performance

#### (1)売上高、営業利益の推移 Net Sales and Operating Income Performance



#### (2)店舗売上高伸び率の推移 Rate of Growth in Store Sales





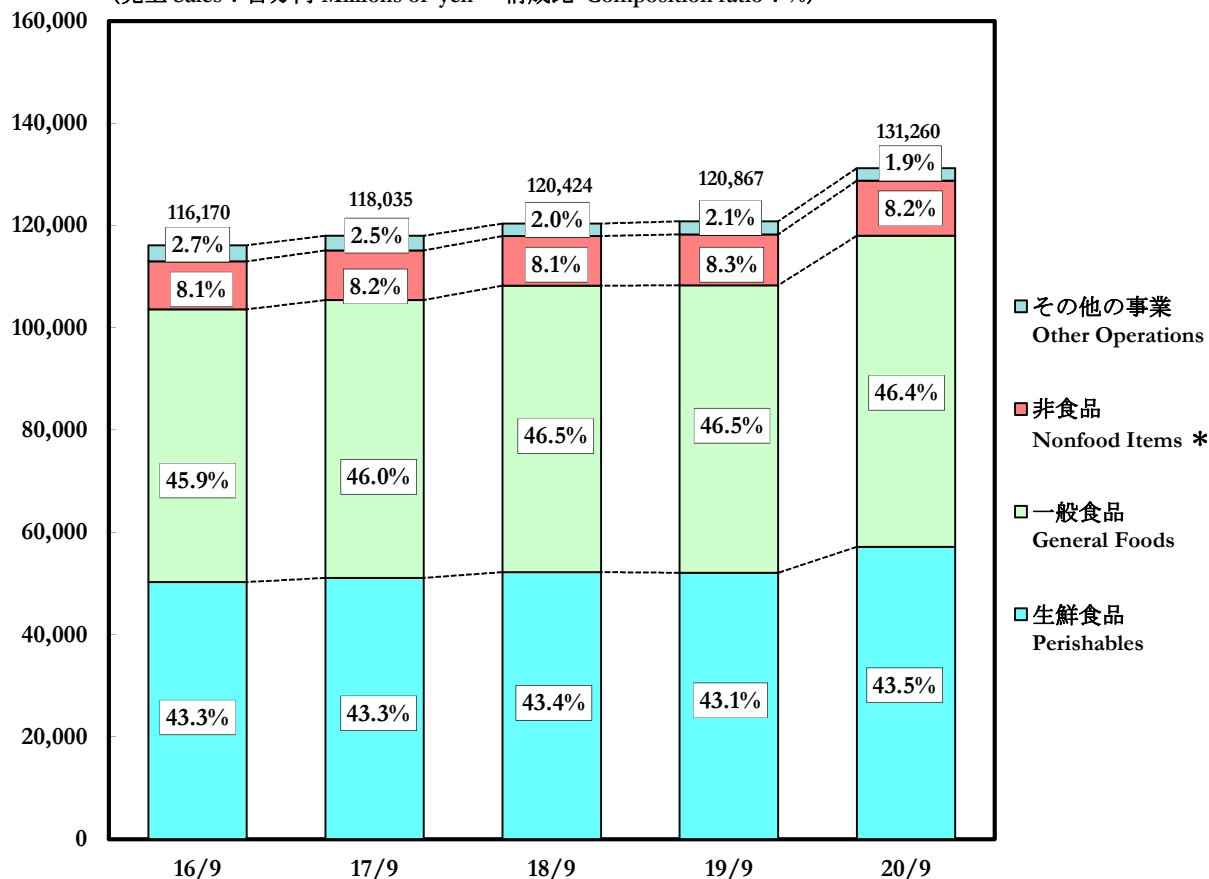
## 2. 売上高の状況 In-Store Sales Volumes

### (1) 分類別売上高 Net In-Store Sales by Product Category

(百万円 Millions of yen)

	2018/9			2019/9			2020/9		
	売上高	前年同期比	構成比	売上高	前年同期比	構成比	売上高	前年同期比	構成比
	Sales	YoY (%)	% of all store sales	Sales	YoY (%)	% of all store sales	Sales	YoY (%)	% of all store sales
生鮮食品 計									
Perishables - total	52,259	102.3	43.4	52,121	99.7	43.1	57,166	109.7	43.5
一般食品 計									
General Foods - total	55,970	103.0	46.5	56,216	100.4	46.5	60,882	108.3	46.4
住居									
Sundries	3,814	99.2	3.2	3,807	99.8	3.2	4,358	114.4	3.3
衣料品									
Clothing	63	94.1	0.0	60	95.7	0.0	54	89.1	0.0
その他									
Other Merchandise	5,882	101.3	4.9	6,086	103.4	5.1	6,304	103.6	4.9
スーパーマーケット事業計									
Supermarkets - total	117,990	102.5	98.0	118,292	100.3	97.9	128,764	108.9	98.1
その他の事業									
Other Operations	2,433	84.0	2.0	2,575	105.8	2.1	2,495	96.9	1.9
合計									
Total	120,424	102.0	100.0	120,867	100.4	100.0	131,259	108.6	100.0

(売上 Sales : 百万円 Millions of yen 構成比 Composition ratio : %)

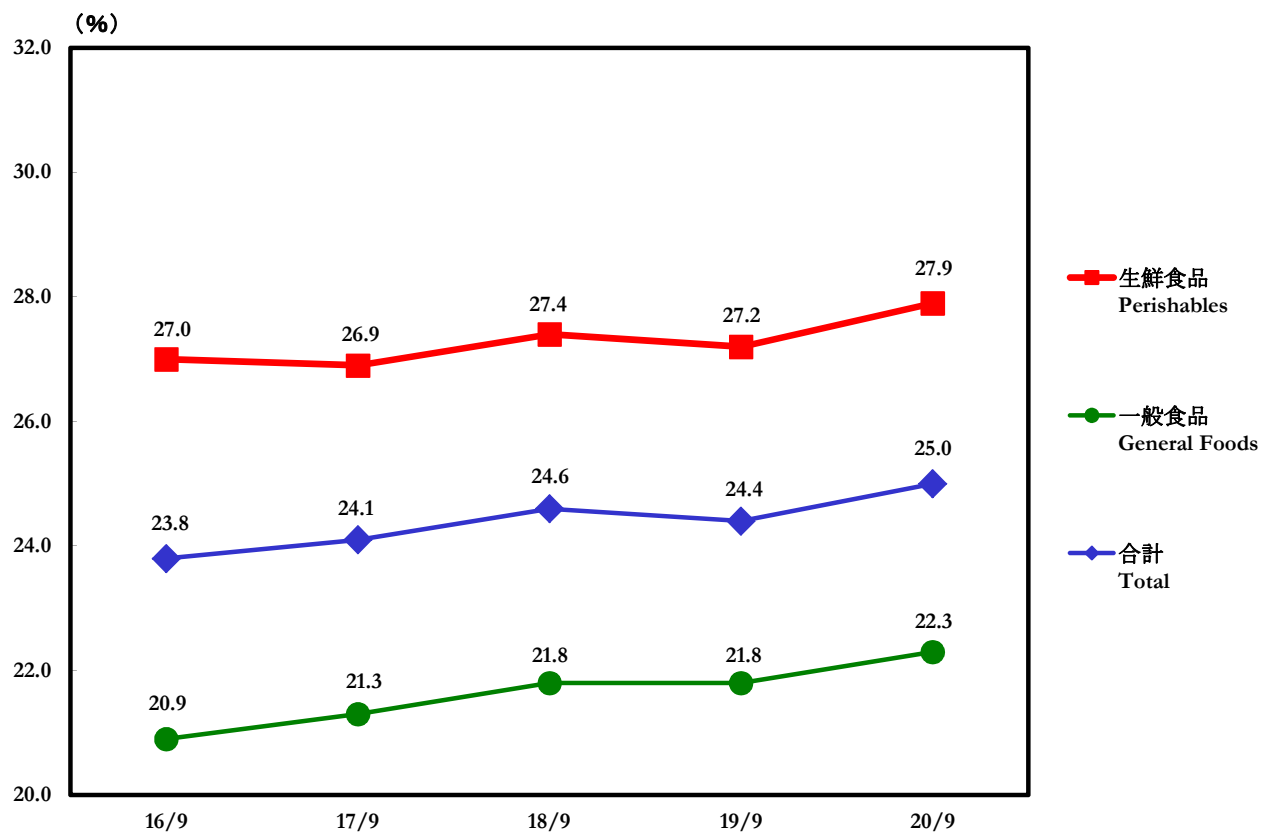


\* 非食品には住居・衣料・その他を含んでおります。

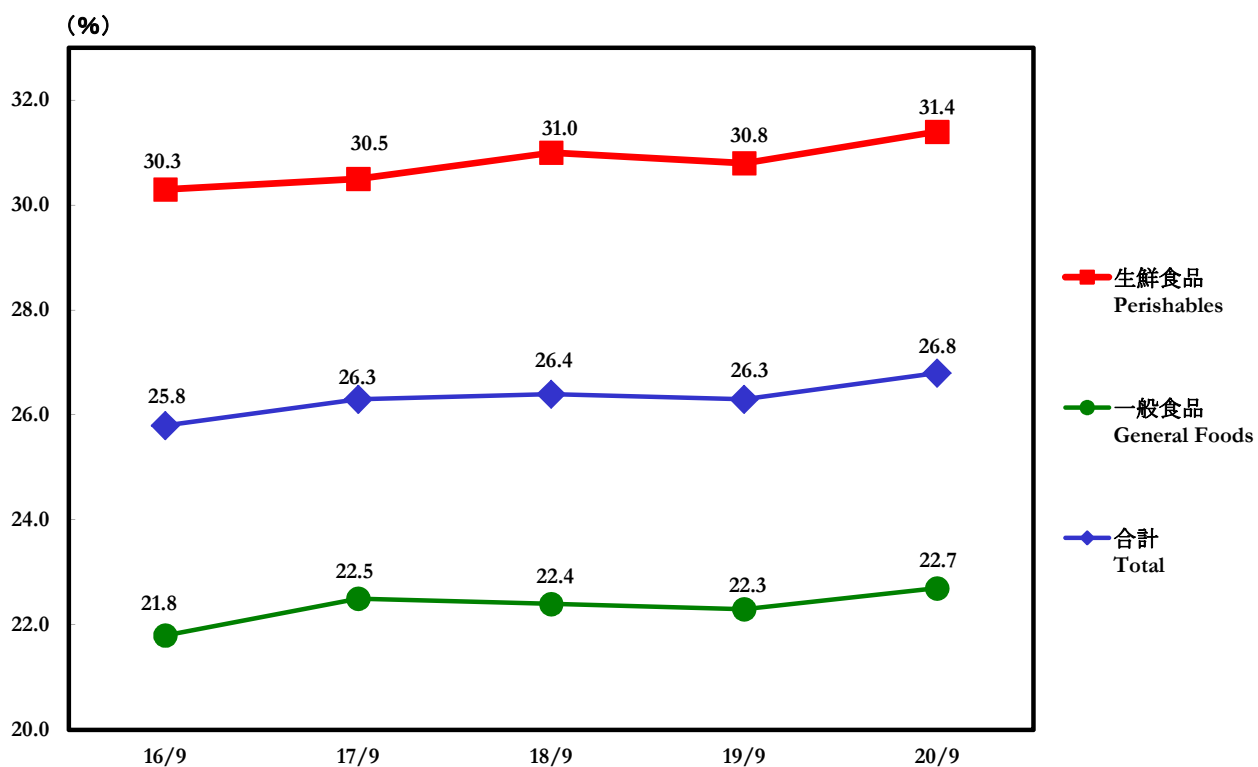
\* Nonfood items include sundries, clothing and other merchandise.

(2)主要商品別店舗荒利益率 Store Gross Profit Margin by Main Product Category

原信ナルス HARASHIN NARUS

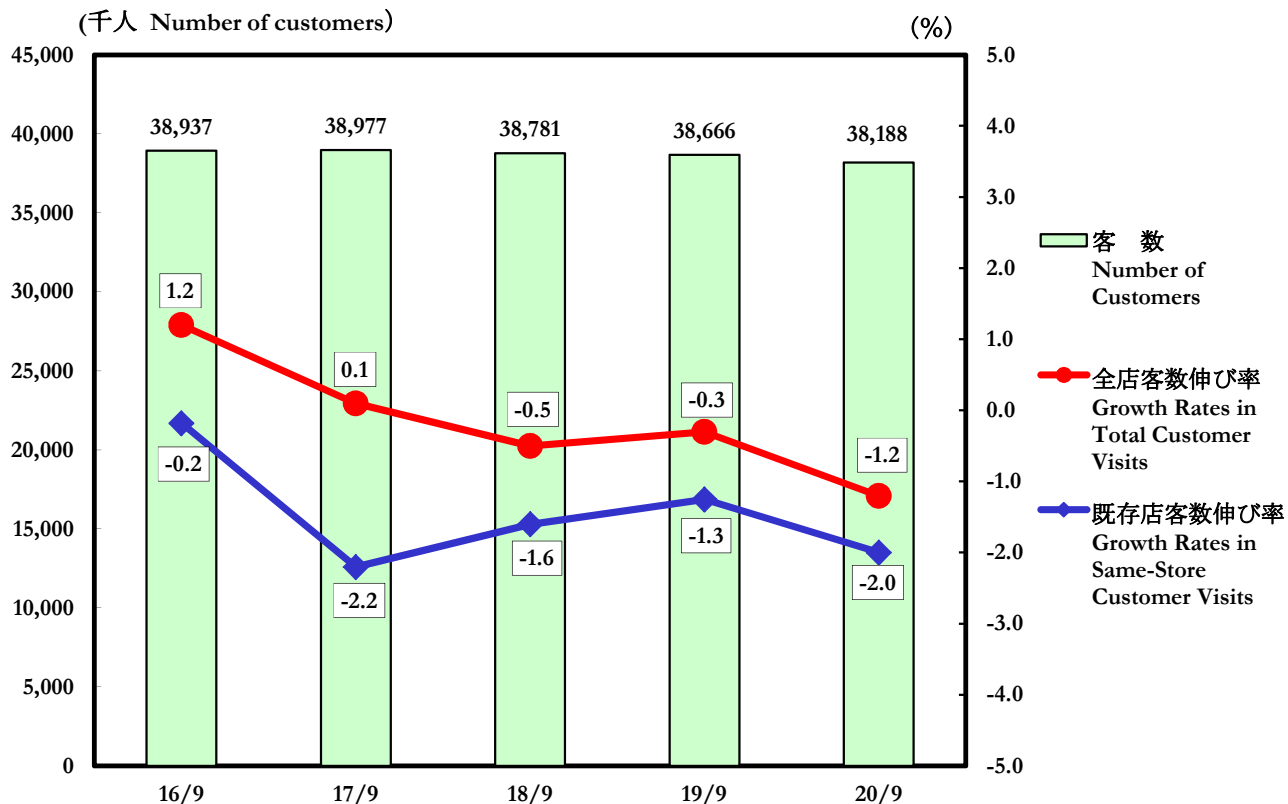


フレッセイ FRESSAY

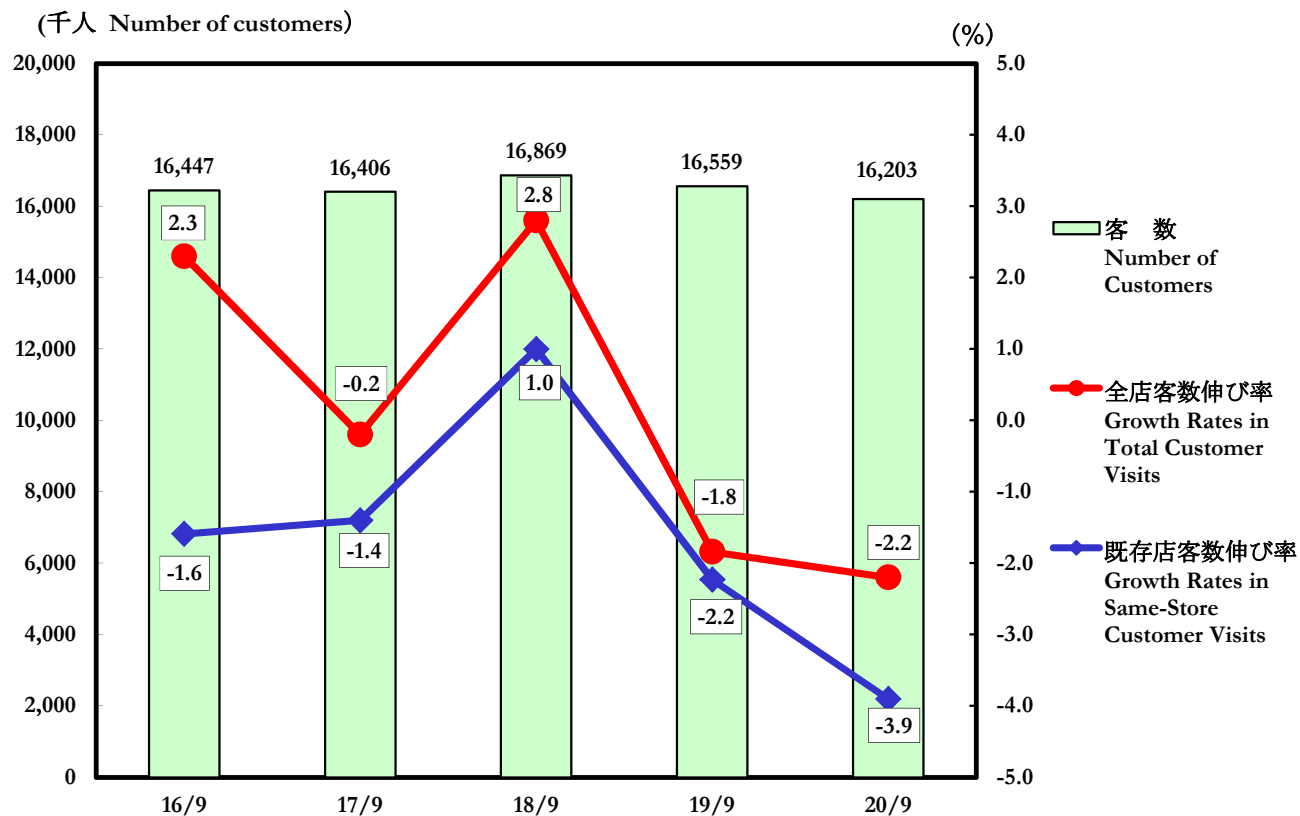


(3)客数伸び率の推移 Total Customer Visits

原信ナルス HARASHIN NARUS

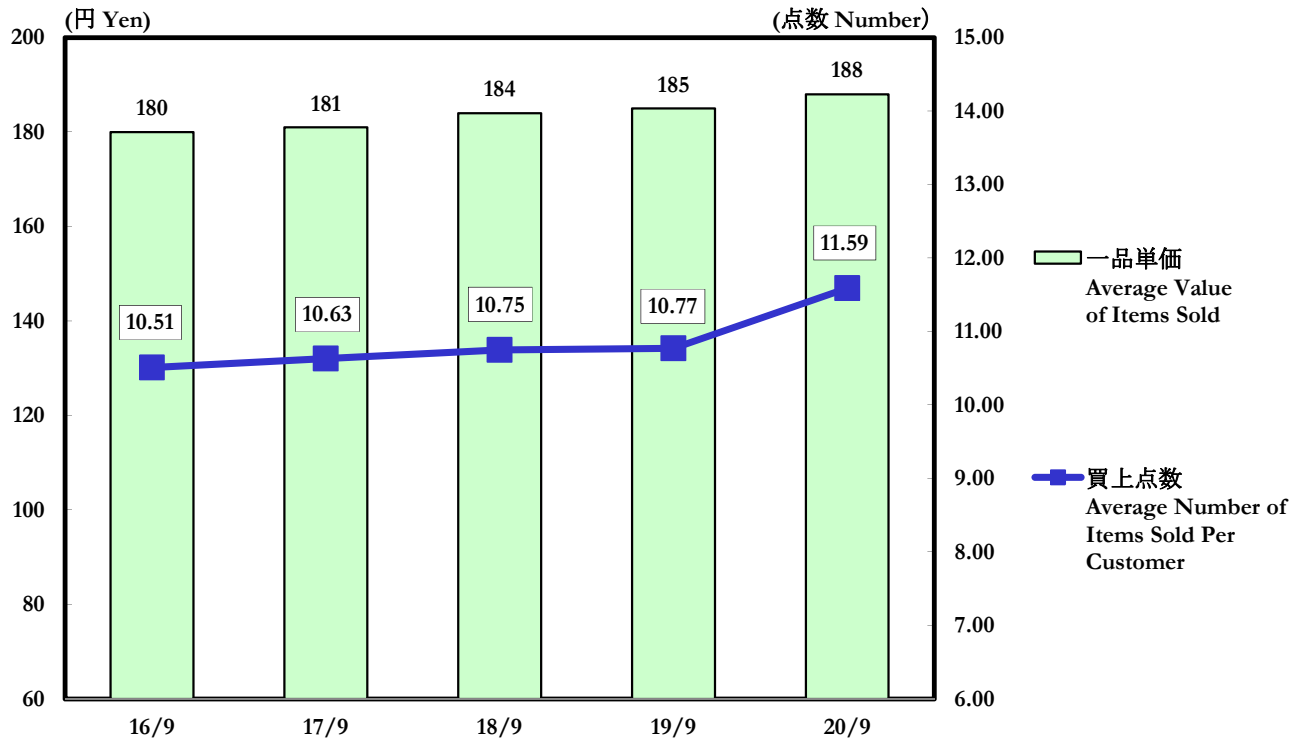


フレッセイ FRESSAY

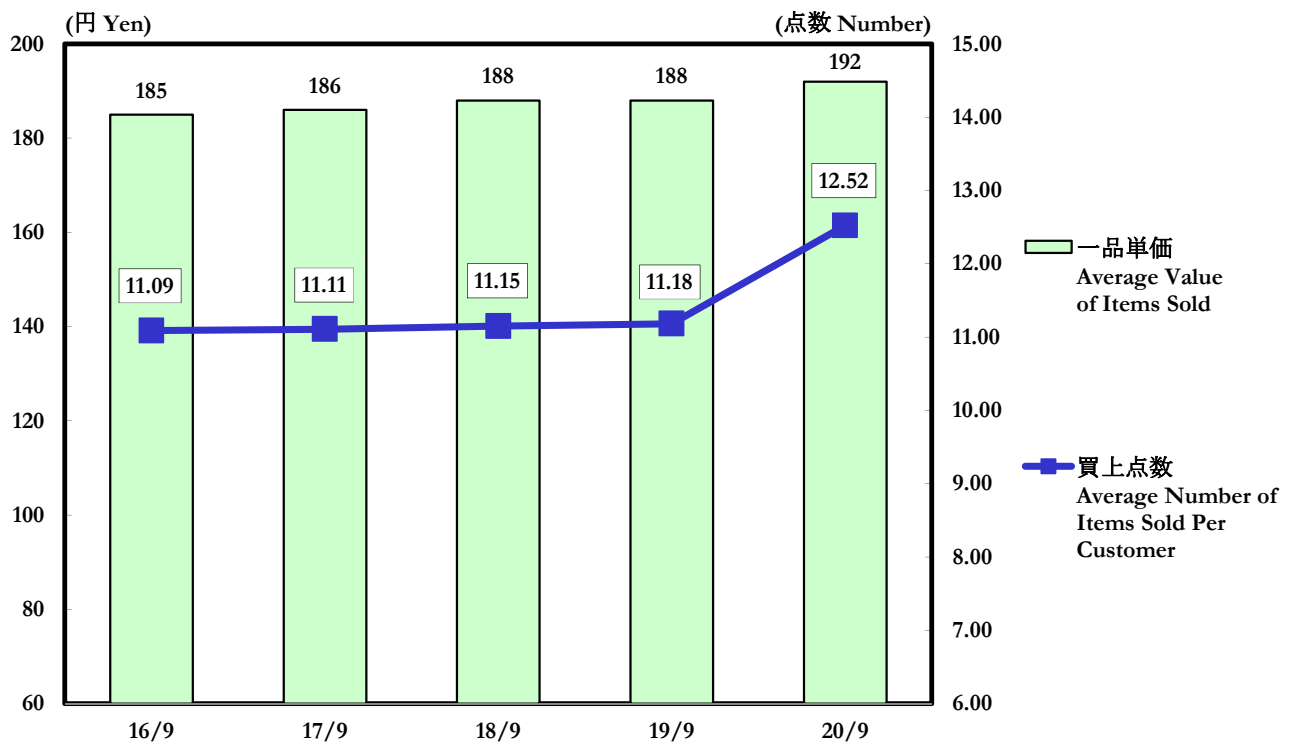


(4)一品単価・買上点数の推移 Trends in the Average Value of Items Sold and Number of Items Sold per Customer

原信ナルス HARASHIN NARUS



フレッセイ FRESSAY



### 3. 都道府県別店舗の状況 Number of Stores by Prefectures

原信ナルス HARASHIN NARUS

(店 Number of stores)

	2016/9			2017/9			2018/9			2019/9			2020/9		
	閉店	開店	店舗数	閉店	開店	店舗数	閉店	開店	店舗数	閉店	開店	店舗数	閉店	開店	店舗数
	Closed	Opened	Total	Closed	Opened	Total	Closed	Opened	Total	Closed	Opened	Total	Closed	Opened	Total
新潟県内店舗数 Number of stores in Niigata Prefecture	-	-	69	-	-	70	1	1	71	1	-	71	1	1	70
長野県内店舗数 Number of stores in Nagano Prefecture	-	-	5	-	-	5	-	-	5	-	-	5	-	-	5
富山県内店舗数 Number of stores in Toyama Prefecture	-	-	2	-	-	2	-	-	2	-	-	2	-	-	3
計 Total	0	0	76	0	0	77	1	1	78	1	0	78	1	1	78

フレッシュセイ FRESSAY

	2016/9			2017/9			2018/9			2019/9			2020/9		
	閉店	開店	店舗数	閉店	開店	店舗数	閉店	開店	店舗数	閉店	開店	店舗数	閉店	開店	店舗数
	Closed	Opened	Total	Closed	Opened	Total	Closed	Opened	Total	Closed	Opened	Total	Closed	Opened	Total
群馬県内店舗数 Number of stores in Gunma Prefecture	1	1	46	1	1	46	-	-	46	-	-	45	1	-	45
埼玉県内店舗数 Number of stores in Saitama Prefecture	-	-	3	-	-	3	-	-	3	-	-	3	-	-	3
栃木県内店舗数 Number of stores in Tochigi Prefecture	-	-	2	-	-	2	-	-	2	-	-	2	-	-	2
計 Total	1	1	51	1	1	51	0	0	51	0	0	50	1	0	50

\*第2四半期までの閉店・出店状況です。

\*Figures for the number of stores closed and opened reflect data recorded in the first six months of each year.

4.稼働状況 Hours of Operation

原信ナルス HARASHIN NARUS

営業時間別 Business hours	午前7:00～午後10:00迄営業店 Stores open to 7:00 a.m. to 10:00 p.m.	1店舗 1 store
	午前7:00～午前0:00迄営業店 Stores open to 7:00 a.m. to 12:00 a.m.	10店舗 10 stores
	午前8:00～午前0:00迄営業店 Stores open to 8:00 a.m. to 12:00 a.m.	1店舗 1 store
	午前9:00～午後9:00迄営業店 Stores open to 9:00 a.m. to 9:00 p.m.	2店舗 2 stores
	午前9:00～午後10:00迄営業店 Stores open to 9:00 a.m. to 10:00 p.m.	18店舗 18 stores
	午前9:00～午後10:30迄営業店 Stores open to 9:00 a.m. to 10:30 p.m.	1店舗 1 store
	午前9:00～午後11:00迄営業店 Stores open to 9:00 a.m. to 11:00 p.m.	2店舗 2 stores
	午前9:00～午前0:00迄営業店 Stores open to 9:00 a.m. to 12:00 a.m.	30店舗 30 stores
24時間営業店 Stores open 24 hour a day	13店舗 13 stores	

フレッセイ FRESSAY

営業時間別 Business hours	午前9:00～午後9:00迄営業店 Stores open to 9:00 a.m. to 9:00 p.m.	15店舗 15 stores
	午前9:00～午後10:00迄営業店 Stores open to 9:00 a.m. to 10:00 p.m.	22店舗 22 stores
	午前9:00～午後11:00迄営業店 Stores open to 9:00 a.m. to 11:00 p.m.	11店舗 11 stores
	午前10:00～午後8:00迄営業店 Stores open to 10:00 a.m. to 8:00 p.m.	2店舗 2 stores

## 5.出店・退店状況 Store Openings and Closures

2020年9月期 For the Six-Month Period Ended September 30, 2020

	店名 Store name		所在地 Location	時期 Date	売場面積 Sales floor space (㎡)	当期売上 Store sales (Millions of yen)
	開店 Opened	原信 Harashin	来迎寺店 Raikoji	新潟県長岡市 Nagaoka City, Niigata Pref.	Apr.2020	2,159
閉店 Closed	原信 Harashin	(旧)来迎寺店 Raikoji	新潟県長岡市 Nagaoka City, Niigata Pref.	Apr.2020	1,806	54
	フレッセイ Fressay	朝日町店 Asahichou	群馬県前橋市 Maebashi City, Gunma Pref.	Jun.2020	1,078	116

2021年3月期(予定) For the Fiscal Year Ending March 31, 2021 (Projected)

	店名 Store name		所在地 Location	時期 Date	売場面積 Sales floor space (㎡)	当期売上見込 Projected net sales (Millions of yen)	年商見込 Projected annual turnover (Millions of yen)
	開店 Planned opening	原信 Harashin	寺沢店 Terazawa	新潟県五泉市 Gosen City, Niigata Pref.	Nov.2020	2,158	660
	フレッセイ Fressay	*足利福居店 *Ashikagafukui	栃木県足利市 Ashikaga City, Tochigi Pref.	—	—	—	1,800

\*開店予定の店舗の名称は仮称であります。

\*Intended or planned name at the time of publication.