



MATSUYA FOODS HOLDINGS

2021年3月期 第2四半期決算

株式会社松屋フーズホールディングス
銘柄コード 9887

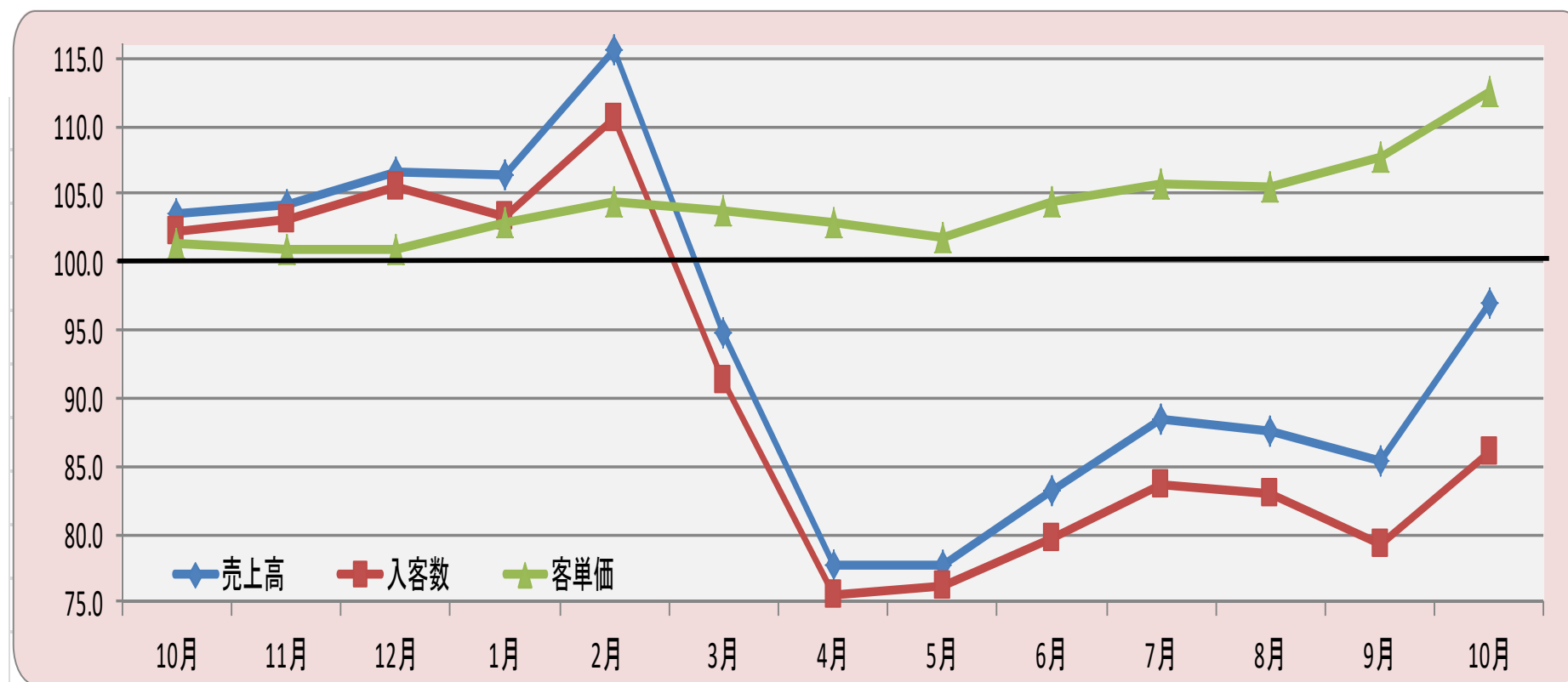
1. 2021年3月期 第2四半期決算実績

(単位:百万円)

連 結	2020年3月期 第2Q		2021年3月期 第2Q		前期比 B-A	
	実績(A)		実績(B)			
売上高	52,090	100.0%	44,931	100.0%	▲ 7,158	-13.7%
売上原価	16,962	32.6%	15,410	34.3%	▲ 1,552	-9.1%
売上総利益	35,127	67.4%	29,521	65.7%	▲ 5,606	-16.0%
販売管理費	31,966	61.4%	31,976	71.2%	10	0.0%
(うち人件費)	17,457	33.5%	16,371	36.5%	▲ 1,086	-6.2%
営業利益	3,161	6.1%	▲ 2,455	-5.5%	▲ 5,617	-
経常利益	3,269	6.3%	▲ 2,373	-5.3%	▲ 5,643	-
当期純利益	1,893	3.6%	▲ 2,531	-5.6%	▲ 4,424	-

◇既存店売上実績 上期 前年比83.4%

(%)	2020年						(参考)前期						(速報)	
	10月	11月	12月	1月	2月	3月	4月	5月	6月	7月	8月	9月	上期	10月
売上高	103.6	104.2	106.6	106.4	115.5	94.8	77.8	77.8	83.3	88.4	87.6	85.3	83.4	96.9
入客数	102.2	103.1	105.5	103.4	110.6	91.4	75.5	76.3	79.8	83.6	83.0	79.3	79.6	86.1
客単価	101.4	101.0	101.0	102.9	104.4	103.7	103.0	101.9	104.4	105.7	105.5	107.6	104.8	112.5



(1) 業態別出店状況

業態	屋号	前期末	21年3月期 2Q実績		9月末現在の店舗数
			出店	退店	
牛めし	松屋	963	12	11	964
とんかつ	松のや 松乃家	199	4	6	197
鮨	すし松 福松	11	0	0	11
新業態・海外	マイカリー食堂 松軒中華食堂他	34	3	0	37
店舗数合計(海外含む)		1,207	19	17	1,209

○総店舗数 1,209店舗
牛めし業態 964店舗
とんかつ業態 197店舗

○「松屋・マイカリー食堂」
「松のや・松そば」等、複数業態で1店舗を構成する店舗を6店舗出店

(2) 地域別出退店状況

	前期末 店舗数	21年3月期 2Q実績		9月末 店舗数	地域別 店舗数シェア
		出店	退店		
北海道・東北圏	39(20)	0(0)	0(0)	39(20)	3.2%
北関東・甲信越圏	59(52)	0(0)	0(0)	59(52)	4.9%
首都圏	703(130)	11(0)	9(1)	705(129)	58.3%
東海・北陸圏	95(83)	3(2)	2(2)	96(83)	7.9%
関西圏	225(96)	3(2)	4(2)	224(96)	18.5%
中国・四国・九州圏	72(48)	2(1)	2(2)	72(47)	6.0%
海外(米国・中国)	14(14)	0	0	14	1.2%
合計	1207(429)	19(5)	17(7)	1209(427)	100.0%

○改装合計 40店舗
全面:2店舗
一部改装:38店舗

※()内はロードサイド店舗で内数

○売上高は、44,931百万円(前期比▲7,158百万円)。
首都圏・繁華街店舗を中心とした不振の影響が大きく、既存店前年割れが継続。

○原価率 34.3%
売上高の減少による固定費割合の上昇等により、前期比+1.7ポイントとなった。

○販管費比率 71.2%
人件費率は、前期比+3.0ポイント。販管費比率は、前期比+9.8ポイントとなった。

○営業損失は、2,455百万円(前期比▲5,617百万円)。

○経常損失は、2,373百万円(前期比▲5,643百万円)。

○当期純損失は、2,531百万円(前期比▲4,424百万円)。

新しい生活様式への対応として、弁当販促強化および弁当宅配事業を拡大中。
また、衛生面の強化に加え、券売機を使わずキャッシュレス決済が可能なモバイルオーダーサービスを「松屋」「松のや」ほぼ全店に導入。

2. 2021年3月期 業績計画

(単位:百万円)

連 結	2020年3月期		2021年3月期		前期比	
	通期実績(A)		通期計画(B)		B-A	
売上高	106,511	100.0%	95,000	100.0%	▲ 11,511	-10.8%
売上原価	35,118	33.0%	32,152	33.8%	▲ 2,966	-8.4%
売上総利益	71,392	67.0%	62,847	66.2%	▲ 8,545	-12.0%
販売管理費	66,313	62.3%	65,047	68.5%	▲ 1,266	-1.9%
(うち人件費)	35,974	33.8%	33,683	35.5%	▲ 2,291	-6.4%
営業利益	5,079	4.8%	▲ 2,200	-2.3%	▲ 7,279	-
経常利益	5,438	5.1%	▲ 1,900	-2.0%	▲ 7,338	-
当期純利益	2,604	2.4%	▲ 2,600	-2.7%	▲ 5,204	-

2. 2021年3月期 業績計画に関する解説

既存店売上 86.3%

<店舗関係売上指標 既存店前期比>

	2021年3月期		
	上期実績	下期計画	通期計画
売上高	83.4%	90.0%	86.3%
入客数	79.6%	89.1%	85.9%
客単価	104.8%	101.0%	100.4%

原価率 33.8%

○主要原材料価格の動向等を考慮し、通期原価率 33.8%
(前期比+0.8ポイント)

【2021年3月期 計画内訳】

売上原価率:通期計画33.8% 上期計画34.3% 下期計画33.4%

新規出店40店舗

店舗改装85店舗

○出店

2021年3月期 計画40店舗
(前期48店舗)
うち、牛めし業態27店舗、
とんかつ業態10店舗、その他3店舗

○店舗改装

2021年3月期 計画85店舗
(前期155店舗)
うち、全面改装4店舗、
一部改装73店舗、複合/DT改装8店舗
(前期 全面:9店舗 一部:146店舗)



松屋 梶が谷店(マイカリー食堂との複合店舗)

◇2021年3月期 出店計画内訳

(1)21年3月期出店 計画(業態別)

業態	屋号	上期実績	下期計画	通期計画	退店	期末予定
牛めし	松屋	12	15	27	39	951
とんかつ	松のや 松乃家	4	6	10	14	195
鮨	すし松 福松	0	0	0	1	10
新業態・海外	マイカーリー食堂 松軒中華食堂他	3	0	3	3	34
計画合計		19	21	40	57	1,190

○新規出店 40店舗

【内訳】

牛めし業態:27店舗

とんかつ業態:10店舗

その他:3店舗

(2)21年3月期出店 計画(地域別)

	21年3月期			退店	地域別 店舗数	地域別 店舗数シェア
	上期実績	下期計画	通期計画			
北海道・東北圏	0(0)	0(0)	0(0)	1(0)	38(20)	4.7%
北関東・甲信越圏	0(0)	0(0)	0(0)	0(0)	59(52)	12.1%
首都圏	11(0)	13(1)	24(1)	35(1)	692(130)	30.3%
東海・北陸圏	3(2)	1(1)	4(3)	3(2)	96(84)	19.6%
関西圏	3(2)	5(1)	8(3)	12(3)	221(96)	22.4%
中国・四国・九州圏	2(1)	2(2)	4(3)	5(4)	71(47)	11.0%
海外(米国・中国)	0	0	0	1	13	3.3%
合計	19(5)	21(5)	40(10)	57(10)	1190(429)	100.0%

○新規出店は、首都圏中心に
西日本の出店も強化。

(3)21年3月期末 グループ総店舗数(予)

20年3月期末 総店舗数	21年3月期			
	出店計画	退店計画	期末総店舗数(予)	ロードサイド比率
1207(429)	40(10)	57(10)	1190(429)	36.1%

○2021年3月末
1,190店舗

○ロードサイド比率 36.1%
(前期末比+0.6ポイント)

※うちFCは6店舗 ※()内はロードサイド店舗で内数

売上高販売管理費比率 68.5%

○販管比率については、MTM手法による労働時間の適正化、自社宅配対応店舗拡大による費用の効率化、その他管理可能経費削減等を織り込み、68.5%(前期比+6.2ポイント)を見込んでいる。

【計画内訳】

売上高販売管理費比率:通期計画68.5%(上期計画71.2% 下期計画66.1%)

売上高人件費比率 :通期計画35.5%(上期計画36.5% 下期計画34.6%)

2021年3月期 当期純損失見込み 2,600百万円

○営業損失:2,200百万円(前期比▲7,279百万円)

経常損失:1,900百万円(前期比▲7,338百万円)

○当期純損失:2,600百万円(前期比▲5,204百万円)

○一株あたり当期純損失:136円44銭を見込んでいる。

3. 財務状態・配当状況

(単位:百万円,%)

連結	17年3月期末	18年3月期末	19年3月期末	20年3月期末	21年3月期末(予)	前期末比
総資産	57,146	58,308	65,026	73,173	74,538	1,365
純資産	37,172	39,078	40,808	42,953	39,896	-3,057
有利子負債	7,321	5,953	9,395	12,992	21,712	8,720
自己資本比率	65.0%	67.0%	62.8%	58.7%	53.5%	-5.2%

1株当り純資産(円)	1,950.65	2,050.68	2,141.46	2,306.48	2,093.57	-212.91
1株当り当期純利益(円)	148.86	115.32	115.32	136.64	-136.44	-273.08
1株当り配当金 (上段:中間、下段:年間)	※13.00	12.00	12.00	12.00	12.00	-
	※26.00	24.00	24.00	24.00	24.00	-

※記念配当含む

4. キャッシュフロー

単位: 百万円

	17年3月末 通期	18年3月末 通期	19年3月末 通期	20年3月末 通期	21年3月末 通期予想
I. 営業キャッシュフロー	7,088	6,723	5,085	9,171	1,448
税引前純利益	4,820	4,093	3,654	4,728	▲3,658
減価償却費及びその他の償却費	3,221	3,284	3,638	4,029	3,838
減損損失	448	145	259	817	1,753
その他	▲348	▲1,098	▲913	▲402	▲484
II. 投資キャッシュフロー	▲3,191	▲4,238	▲6,677	▲9,324	▲6,384
設備投資(有形固定資産)等支出	▲3,897	▲3,531	▲6,387	▲8,499	▲6,149
保証金等支出	▲607	▲650	▲654	▲765	▲458
その他	1,295	▲56	364	▲60	223
III. 財務キャッシュフロー	▲4,012	▲2,507	2,289	2,410	7,656
IV. 現金及び現金同等物の増減額(減少: ▲)	▲132	▲31	688	2,252	2,717
V. 現金及び現金同等物期首残高	5,787	5,655	5,624	6,312	8,563
VI. 現金及び現金同等物期末残高	5,655	5,624	6,312	8,564	11,281
(ご参考)B/S上の各期末現預金残高	8,847	8,813	9,492	11,744	14,380
(ご参考)B/S上の各期末有利子負債残高	7,321	5,953	9,395	12,992	21,712

5. 設備投資の状況

(単位:百万円)

	2021年3月期			2021年3月期 計画に関するコメント
	上期実績	下期計画	通期計画	
新規出店関係	1,023	1,440	2,463	新店40店出店計画(1店舗平均61百万円)
(うち建設投資)	916	1,244	2,160	うち建設投資 (1店舗平均54百万円)
(うち契約投資)	60	145	205	うち契約投資 (1店舗平均5百万円)
(うち費用)	46	51	97	うち費用投資 (1店舗平均2百万円)
既存店改装・修繕	461	475	936	85店舗(全面:4店舗、一部:73店舗、複合/DT:8店舗)
(うち費用)	14	17	31	
生産物流設備関係	1,135	273	1,408	
(うち嵐山工場)	71	269	340	
(うち富士山工場)	47	0	47	
(うち川島生産物流センター)	3	0	3	
(うち六甲生産物流センター)	1,012	5	1,017	
IT関係(ソフト)	106	101	207	
その他	112	7	119	
設備投資合計	2,837	2,296	5,133	

「松屋」 10月27日（火）10時スタート

松屋 モバイルオーダー
本格始動!
 スマホで簡単注文
 券売機に並ばない
 待ち時間大幅短縮
 全店舗でご利用いただけます。
※一部店舗を除く

驚愕のポイント10%還元!

松屋で黒トリュフ 香る黒トリュフ 粗挽きBEEF100%

黒トリュフ × BEEF 100%

北海道産ポテトの上に BEEF100% ハンバーグ
 たっぶりの黒トリュフソースで

黒トリュフソースのビーフハンバーグ定食

890税別 税込 690円

松屋

※ハンバーグに使用されている肉は牛肉100%ですが、調味料として豚肉を含みます。豚肉アレルギーをお持ちのお客様はご注意ください。
 ※ハンバーグには塩分、糖質が大量に含まれています。アレルギーメニューです。お食事はアレルギーとご注意ください。
 ※お持ち帰りいただけます。お持ち帰りにはお持ち帰り料がかかります。お持ち帰り袋は別途お持ち帰り料がかかります。

※本プレゼンテーション資料には、将来に関する前提・見通し・計画に基づく予測が含まれております。
 これらの記述は本プレゼンテーション資料発行時点のものであり、経済情勢や市場環境、為替・金利の変動等にかかわるリスクや不安
 定要因により実際の業績が記載の予想数値と大幅に異なる可能性があります。また、投資判断の参考となる情報の提供を唯一の目的と
 したもので、投資勧誘を目的としたものではありません。掲載された情報やその誤りについて、その理由に関わらず弊社は一切責任を負う
 ものではありません。