



各 位

2020年11月11日

会 社 名 スズデン株式会社

(URL <https://www.suzuden.co.jp/>)

代 表 者 代表取締役会長兼社長 鈴木敏雄

(コード番号7480 東証第一部)

問 合 せ 先 経営企画部長 中野 諭

T E L 03-6910-6801

2021年3月期10月度売上高推移速報についてのお知らせ(個別)

2021年3月期10月度の売上高速報(個別)をお知らせいたします。

上期

(単位:百万円)

	4月	5月	6月	7月	8月	9月	上期計
当期	4,020	3,275	3,818	3,674	3,143	3,580	21,513
前期	3,323	3,329	3,481	3,678	3,297	3,941	21,051
増減額	697	△ 53	337	△ 4	△ 154	△ 360	462
増減率	21.0%	△ 1.6%	9.7%	△ 0.1%	△ 4.7%	△ 9.1%	2.2%

下期

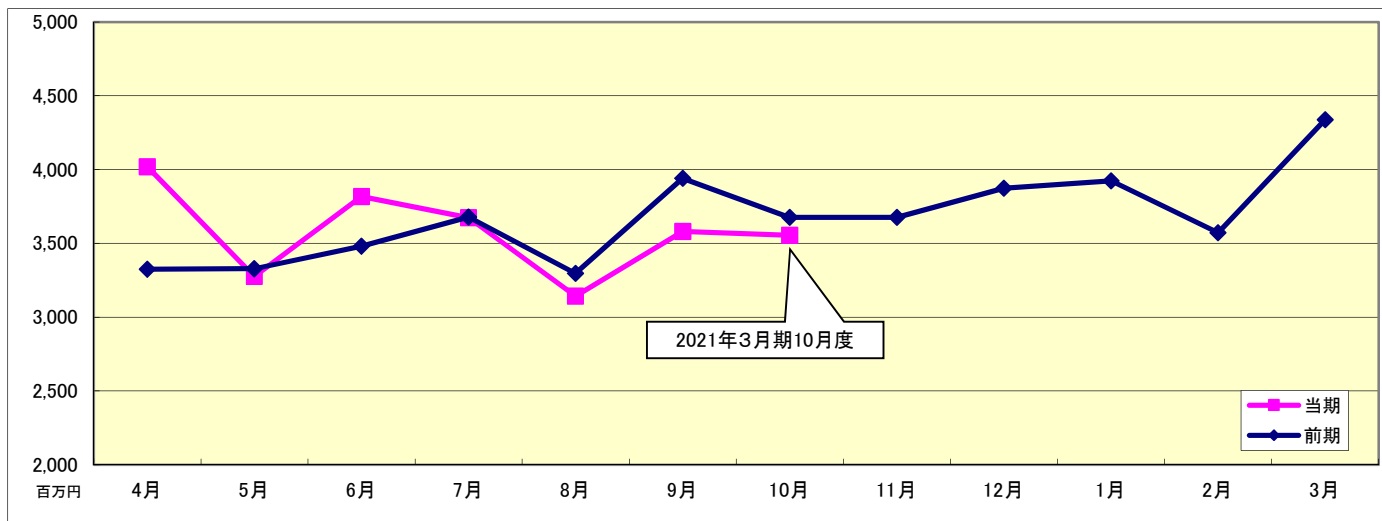
(単位:百万円)

	10月	11月	12月	1月	2月	3月	下期計	通期計
当期	3,554						3,554	25,068
前期	3,675						3,675	24,726
増減額	△ 120						△ 120	341
増減率	△ 3.3%						△ 3.3%	1.4%

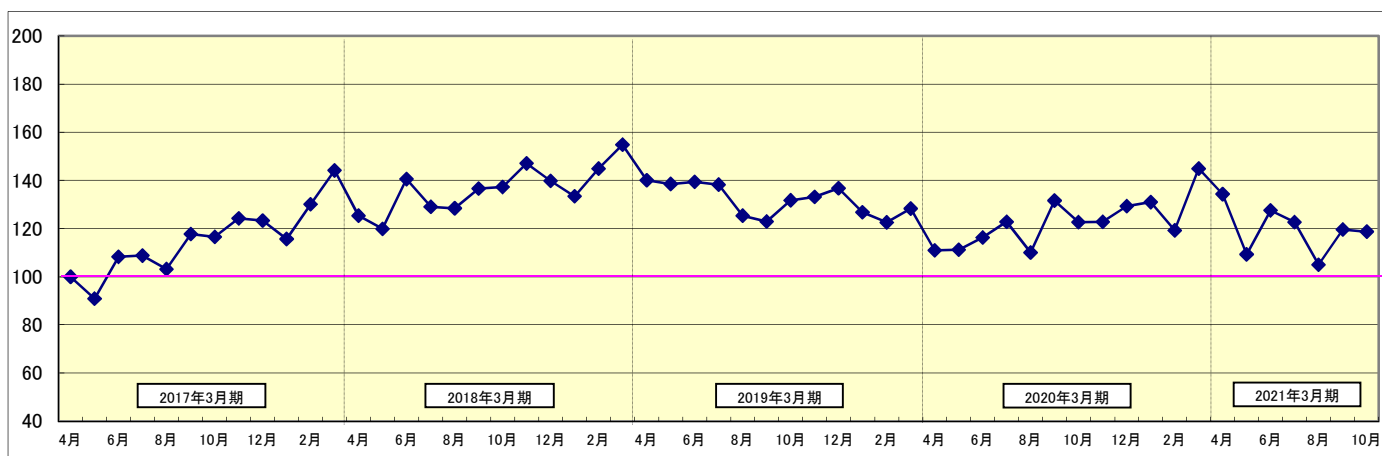
(注1) 上記数値は速報値を使用しており、次月以降の開示の際に修正する可能性があります。

(注2) 上記数値は未監査です。

【当期の売上高推移】



【過去5年間の売上高推移】



(注) 2017年3月期4月度を100とした推移です。