

# 2021年6月期 第1四半期 決算補足説明資料



(コード番号 2904 東証第一部)

目 次
-----

1. 連結業績の概要 .....	P1
2. 連結財政状況等 .....	P2
3. 連結貸借対照表 .....	P3

## 1. 連結業績の概要

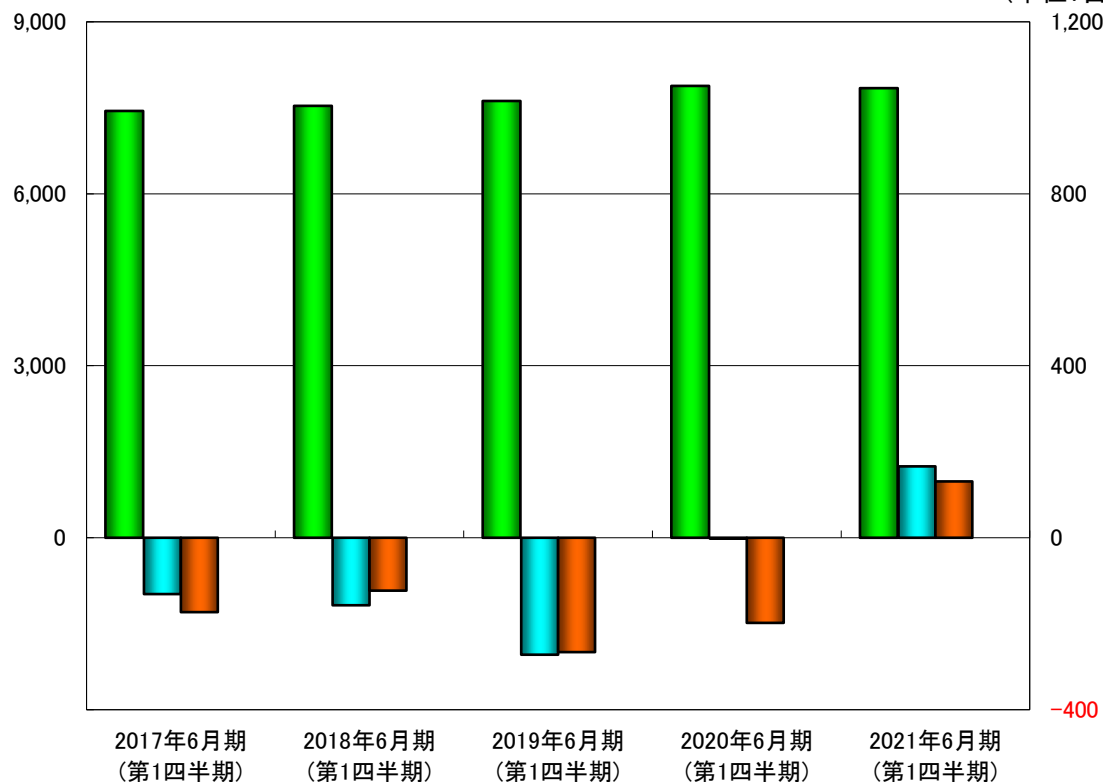
(単位:百万円)

	2017年6月期 (第1四半期)	2018年6月期 (第1四半期)	2019年6月期 (第1四半期)	2020年6月期 (第1四半期)	2021年6月期 (第1四半期)
売上高	7,445	7,534	7,619	7,882	7,843
売上総利益	1,635	1,691	1,614	1,956	2,073
(%)	22.0%	22.5%	21.2%	24.8%	26.4%
販売費及び一般管理費	1,767	1,849	1,886	1,959	1,906
(%)	23.7%	24.5%	24.8%	24.9%	24.3%
営業利益又は営業損失 (△)	△ 131	△ 157	△ 272	△ 2	166
(%)	-	-	-	-	2.1%
経常利益又は経常損失 (△)	△ 141	△ 94	△ 299	△ 55	177
(%)	-	-	-	-	2.3%
四半期純利益又は 四半期純損失(△)	△ 173	△ 123	△ 266	△ 198	131
(%)	-	-	-	-	1.7%

■ 売上高  
(単位:百万円)

■ 営業利益又は  
営業損失(△)    ■ 四半期純利益又は  
四半期純損失(△)

(単位:百万円)



## 2. 連結財政状況等

(単位:百万円)

指標	2017年6月期 (第1四半期)	2018年6月期 (第1四半期)	2019年6月期 (第1四半期)	2020年6月期 (第1四半期)	2021年6月期 (第1四半期)
<b>【経営規模】</b>					
総資産	25,557	25,956	25,878	24,348	22,664
純資産	9,104	10,022	10,397	10,683	11,286
<b>【安全性指標】</b>					
流動比率 (%)	73.3%	78.9%	80.3%	85.7%	105.7%
固定比率 (%)	190.7%	169.8%	161.5%	148.2%	129.2%
有利子負債	11,540	10,547	10,398	8,380	6,495
(うち、リース債務)	(247)	(235)	(310)	(258)	(265)
有利子負債比率 (%)	45.2%	40.6%	40.2%	34.4%	28.7%
D/Eレシオ (倍)	1.3	1.1	1.0	0.8	0.6
自己資本比率 (%)	35.6%	38.6%	40.2%	43.9%	49.8%
<b>【収益性指標】</b>					
総資産四半期経常利益率 (%)	-	-	-	-	0.8%
総資産四半期純利益率 (%)	-	-	-	-	0.6%
自己資本四半期純利益率 (%)	-	-	-	-	1.2%
<b>【1株当たり指標】</b>					
1株当たり四半期純利益 (円)	△ 9.38	△ 6.69	△ 14.41	△ 10.79	7.14
1株当たり純資産 (円)	492.50	542.08	562.69	579.83	612.45

## 3. 連結貸借対照表

(単位:百万円)

	2020年 6月30日	2020年 9月30日	増減額
<b>【流動資産】</b>			
現金及び預金	1,316	657	△ 659
売掛金	2,916	3,461	545
棚卸資産	3,178	3,808	630
その他	138	156	18
流動資産合計	7,549	8,082	533
<b>【固定資産】</b>			
有形固定資産	10,834	10,817	△ 17
無形固定資産	515	496	△ 19
投資その他の資産	3,153	3,267	114
固定資産合計	14,504	14,581	77
資産合計	22,053	22,664	611
<b>【流動負債】</b>			
支払手形及び買掛金	2,090	1,805	△ 285
有利子負債	2,143	3,463	1,320
その他	2,585	2,379	△ 206
流動負債合計	6,819	7,649	830
<b>【固定負債】</b>			
有利子負債	3,361	3,031	△ 330
その他	698	697	△ 1
固定負債合計	4,059	3,729	△ 330
負債合計	10,879	11,378	499
<b>【純資産】</b>			
株主資本	9,872	9,855	△ 17
その他の包括利益累計額	1,302	1,430	128
純資産合計	11,174	11,286	112
負債純資産合計	22,053	22,664	611