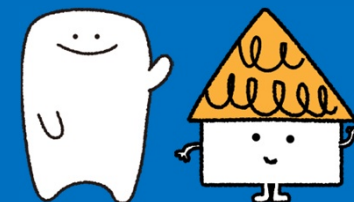


株式会社サンセイランディック

2020年12月期第3四半期
決算短信補足資料

2020年11月13日



2020年12月期 第3四半期 トピックス



- 売上高は前年同期を上回ったものの、計画比で減収・減益となる
- 第3四半期の業績は計画を下回ったものの、第3四半期の遅延分の販売を含め、第4四半期における販売契約・決済が順調に進捗しているため、現時点では2020年7月31日に発表した業績予想については変更なし
- 仕入高 第3四半期累計額
110億78百万円（前年同期比+15.5%）

新型コロナウイルスに対する取り組み



感染拡大防止及び事業活動の遅延防止のため、下記の対策を実施しております。

お取引先様への対応	従業員への対応
<ul style="list-style-type: none">・アポイントなしの訪問営業の一部自粛・マスク着用、消毒材持参等、訪問時の感染対策の徹底・訪問先へのマスク及び除菌ウェットティッシュの配布・電話及びメール、オンラインミーティングの積極活用・応接室にアクリル板及び空気清浄機設置・車移動（レンタカー）への切り替え・会食、懇親会の開催及び参加の自粛	<ul style="list-style-type: none">・検温報告の義務化・テレワーク及び時差出勤の導入・全従業員への見舞金及びテレワーク手当の支給・全従業員へのマスクの支給・自宅用パソコン、プリンター等の貸与・テレワークでの業務効率改善等を目的とした全従業員へのアンケート調査実施

業績動向



(単位:百万円)

	18/3Q	19/3Q	20/3Q		
	実績	実績	計画	実績	差異
売上高	10,530	10,512	11,710	10,835	874
売上総利益	3,052	3,076	2,798	2,478	320
販管費	2,212	2,333	2,289	2,213	75
営業利益	839	743	509	265	244
経常利益	733	676	354	152	202
特別損失	87				
当期純利益	376	425	224	92	132

売上高

前年同期比+3.1%

売上総利益

前年同期比 19.4%

営業利益

前年同期比 64.3%

経常利益

前年同期比 77.5%

当期純利益

前年同期比 78.3%

連結貸借対照表サマリー



(単位:百万円)

	19/12期	20/3Q		
	金額	金額	前期末比	増減率
現金及び預金	4,133	2,648	1,485	35.9%
販売用不動産	13,493	17,312	+ 3,819	+28.3%
有利子負債	7,202	10,705	+3,502	+48.6%
純資産	9,894	9,801	93	0.9%
総資産	19,293	21,774	+2,480	+12.9%
自己資本比率	51.3%	45.0%	6.3pt	

販売用不動産

仕入れの増加及び販売の期ずれにより増加

2019年3Q仕入高：95億87百万円

2020年3Q仕入高：110億78百万円

有利子負債

長期借入金: +3,929百万円

事業期間1年超の仕入に伴う増加

事業別販売実績



(単位:百万円)

	18/3Q	19/3Q	20/3Q		
	実績	実績	計画	実績	計画比
不動産 販売事業	10,140	9,325	10,387	9,568	7.9%
底地	4,094	3,521	3,827	3,376	11.8%
居抜き	2,641	5,291	4,189	3,949	5.7%
所有権	3,062	171	1,998	1,876	6.1%
その他	341	340	371	366	1.2%
建築事業	390	1,186	1,322	1,267	4.2%

底地

第2四半期での営業自粛の影響が残り、販売の期ずれが生じる

居抜き

主に西日本エリアにて販売に時間を要する物件があり計画未達

所有権

売上は計画未達となったものの、利益率は計画を上回り、利益はほぼ想定ライン

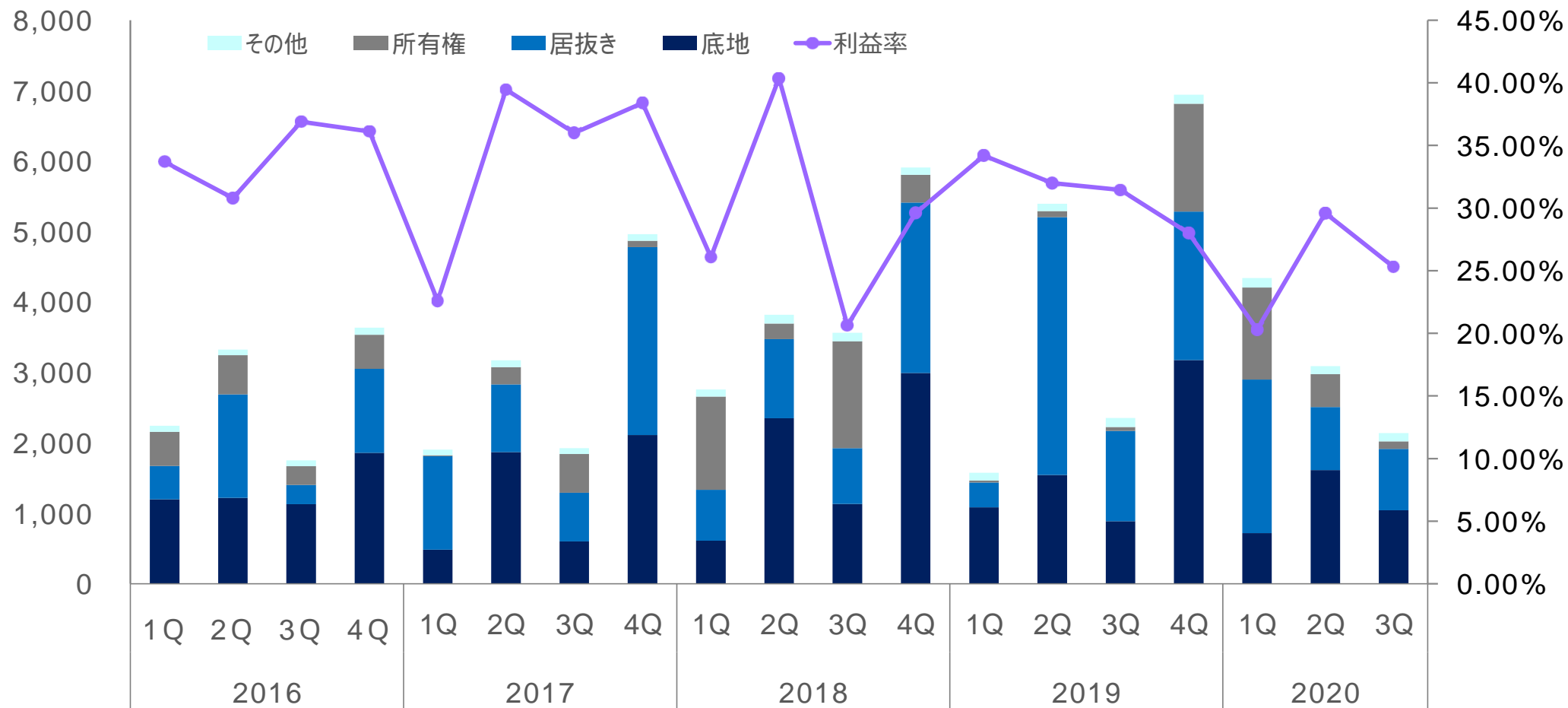
建築事業

売上高 前年同期比+6.8%

不動産販売事業 四半期推移表



売上高(百万円)



事業別仕入・受注実績



(単位:百万円)

	18/3Q	19/3Q	20/3Q	
	実績	実績	実績	前年同期比
不動産 販売事業	8,645	9,587	11,078	+ 15.5%
底地	4,092	3,359	3,855	+ 14.7%
居抜き	3,950	4,719	5,654	+ 19.8%
所有権	602	1,508	1,568	+ 4.0%
建築事業 (受注高)	1,020	1,671	736	56.0%

不動産販売事業

年間仕入高計画 142億円

第2四半期での営業自粛による案件数の減少があり、仕入の伸びは一時的に鈍化するものの、前年同期を上回る推移

建築事業

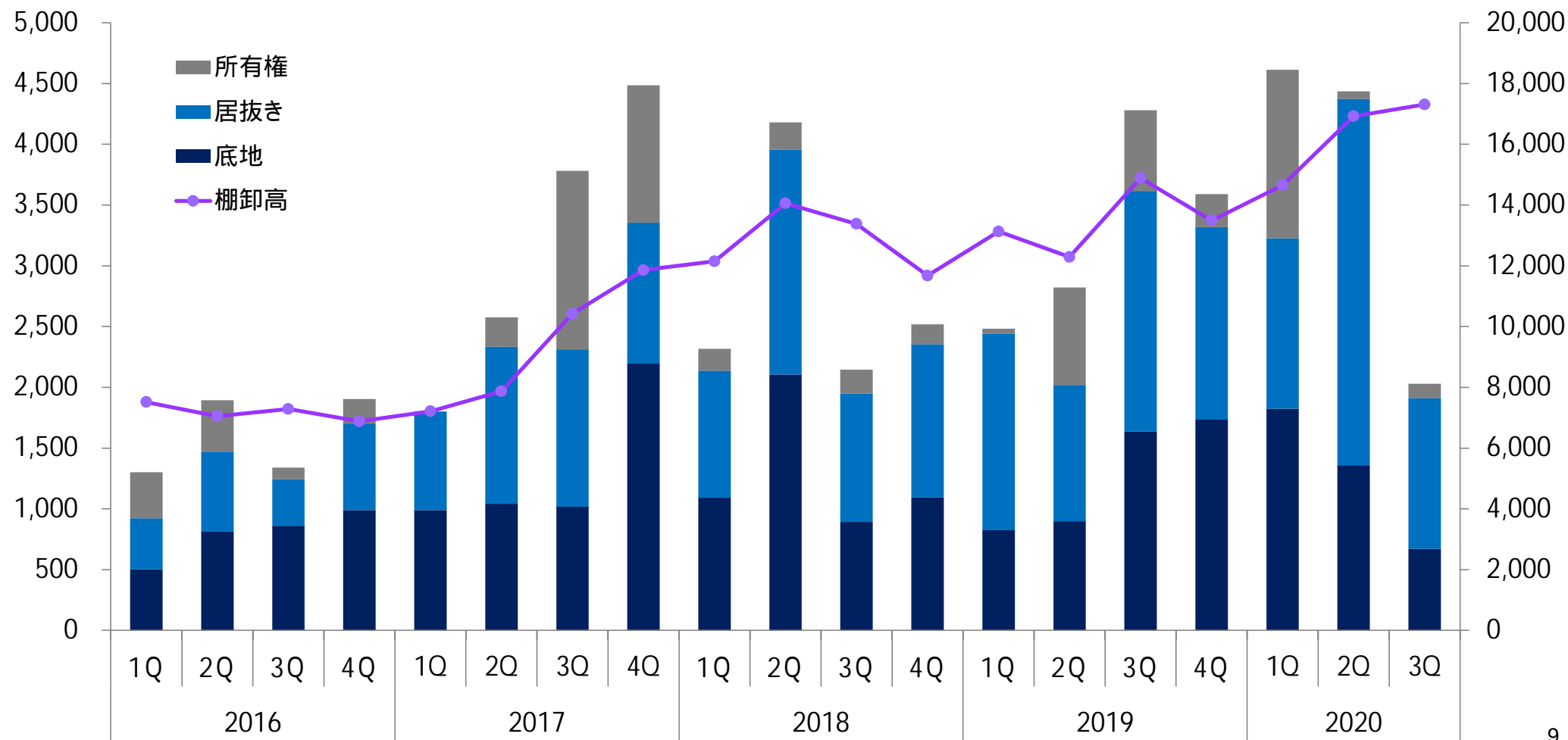
営業活動自粛による、交渉機会の減少並びに契約の遅延により、前年同期と比べ受注が大幅に減少

仕入高・棚卸高推移表



仕入高(百万円)

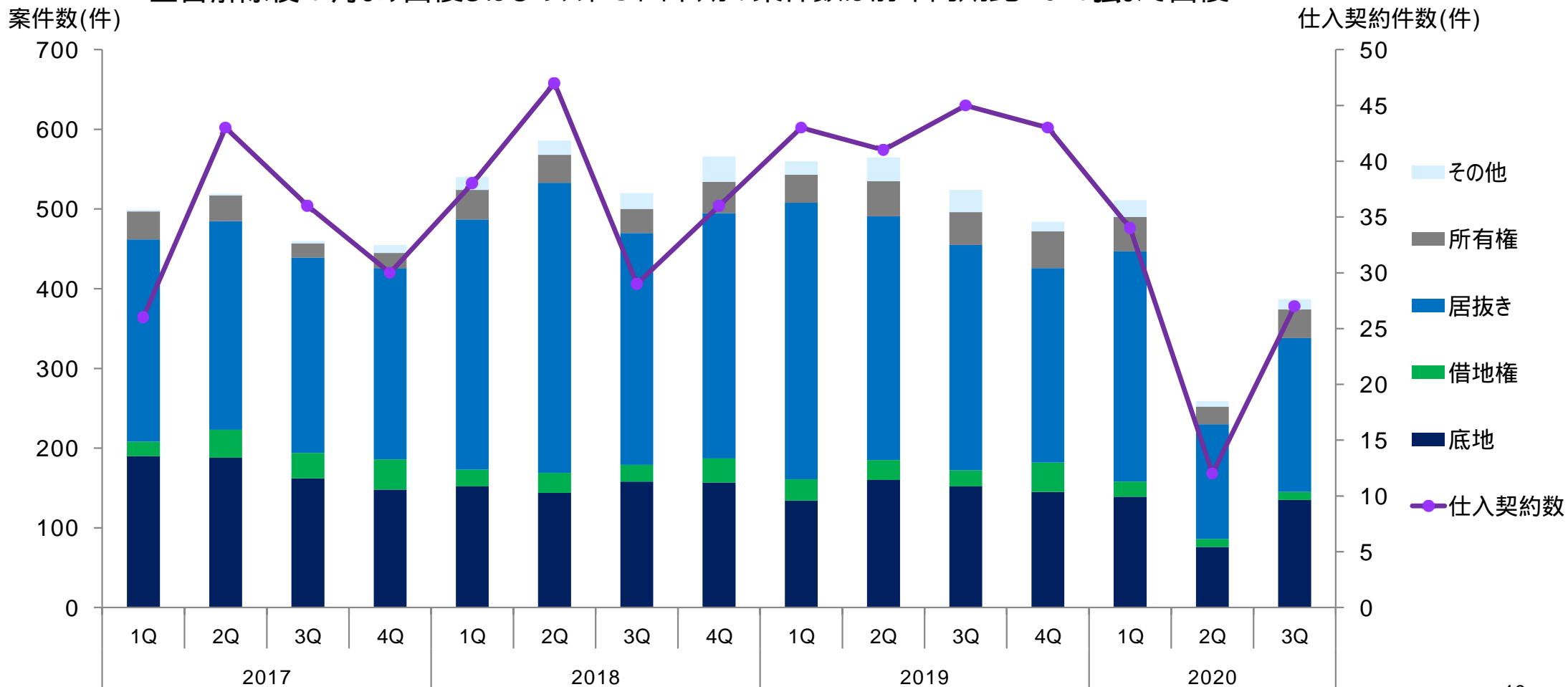
棚卸高(百万円)



案件数・仕入契約件数動向



営業活動の自粛期間中（第2四半期）の案件数は前年同期比**50%弱**に落ち込むものの、宣言解除後6月より回復しはじめ、第3四半期の案件数は前年同期比**70%強**まで回復



お問い合わせ先



この資料に記載されている、当社グループに関する見通し、計画、方針、戦略、予定及び判断などのうち、すでに確定した事実でない記載は、将来の業績に関する見通しです。

将来の業績の見通しは、現時点で入手可能な情報と合理的であると判断する一定の前提に基づき当社グループが予測したものです。実際の業績は様々なリスク要因や不確実な要素により、業績見通しと大きく異なる可能性があり、これら業績見通しに過度に依存しないようお願いいたします。

本資料に記載されたデータは、当社が信頼に足りかつ正確であると判断した公開情報の引用が含まれておりますが、当社がその内容の正確性・確実性を保証するものではありません。

問合せ先
株式会社サンセイランディック 経営企画室
TEL : 03-5252-7511
E-mail : keiki@sansei-l.co.jp

