



2021年1月13日

各 位

会 社 名	株式会社 タナベ経営
代表者の役職氏名	代表取締役社長 若松 孝彦 (コード番号9644・東証一部)
連絡者の役職氏名	執行役員コーポレート本部長 川本 喜浩
電 話 番 号	06-7177-4000

組織変更および人事異動に関するお知らせ

この度、下記のとおり組織変更および人事異動を決定いたしましたので、お知らせいたします。

記

1. 組織変更 (2021年4月1日付)

(1) 目的

中期ビジョンで掲げる「C&C (コンサルティング&コングロマリット) 戦略」(コンサルティング領域の多角化) および「コンサルティングプラットフォーム戦略」(全国・全地域において高品質のコンサルティング価値を提供) をさらに推進すべく、現組織体制を機能強化・拡充いたします。

(2) 概要 (別添「組織図 (2021年4月1日付)」ご参照)

①経営コンサルティング本部

- (a) CRM機能の強化・推進を目的に、大阪・東京に「CRMコンサルティング本部」、大阪・東京以外の全国の本部・支社事業所に「CRMコンサルティング部」を新たに設置いたします。
- (b) M&Aコンサルティングの強化を目的に「M&Aアライアンスコンサルティング本部」を「M&Aコンサルティング本部」、同本部内の「金融アライアンス部」を「アライアンス部」へと名称変更いたします。
- (c) 本部事業所の専門領域の強化を目的に、中部本部・九州本部に「ドメインコンサルティング部」「ファンクションコンサルティング部」「HRコンサルティング部」を新たに設置いたします。

②マーケティングコンサルティング本部

- (a) マーケティングコンサルティングの強化を目的に、大阪・東京の「デザインプロモーション部」を「デザインプロモーション本部」、「ブランドプロモーション部」を「ブランドプロモーション本部」へと昇格いたします。
- (b) ブランディングツール制作機能の強化を目的に、「ダイアリー&SPツール部」を「ブランディングツール本部」へと昇格・名称変更いたします。

- (c) コンサルティングサポート本部内の機能分担と専門性の強化を目的に、「仕入・購買」「総務・経理」を新たに設置いたします。
- (d) CRM機能の強化・推進を目的に、「CRMコンサルティング部」を新たに設置いたします。

③戦略総合研究所

- (a) 自社グループのマーケティング機能の強化を目的に、「マーケティング」を「マーケティングディレクション部」へと名称変更いたします。
- (b) マーケティングディレクション部内に、CX（クライアント・エクスペリエンス）の向上を目的に、「インサイドマーケティング」「クライアントサクセス」を新たに設置いたします。また、商品・サービス開発機能の強化を目的に、「ディベロップメント」を同部内に移管いたします。さらに、全社のCRMコンサルティング機能を統括する「CRMコンサルティング統括」を新たに設置いたします。
- (c) コンサルティングメニューの専門性強化を目的に「HR」を「コンサルティングディレクション部」へと名称変更いたします。
- (d) コンサルティングディレクション部内において、人材分析機能の強化を目的に、「人材マネジメントサポート」を「HAディレクション」へと名称変更し、自社グループの人材育成機能の強化を目的に、「コンサルタントアカデミー」を新たに設置いたします。また、「研究会リレーション」を「研究会ディレクション」へと名称変更し、「Webコンサルティング」と併せて同部内に移管いたします。さらに、「人材開発」を「人材開発ディレクション」、「FCCアカデミー」を「FCCアカデミーディレクション」へと名称変更いたします。
- (e) コンテンツマーケティングの強化を目的に、「パブリッシング」を「メディアラボ」へと名称変更いたします。

④コーポレート本部

- (a) 「総務部」の機能強化および健康経営や働き方改革の推進を目的に、「ダイバーシティ&インクルージョン」を新たに設置いたします。また、オフィス環境の整備およびナレッジ管理機能の強化を目的に、「オフィス&ドキュメント」を新たに設置いたします。
- (b) 総務部内の「法務課」を昇格させ、「法務部」を新たに設置いたします。さらに、法務・コンプライアンス機能の強化を目的に、「法務」「コンプライアンス」を新たに設置いたします。
- (c) 「人事部」の人事企画機能や人材採用・活躍機能の強化を目的に、「企画課」を「人事企画」、「人事課」を「人材採用&アカデミー」へと名称変更いたします。
- (d) 「財務部」のグループ財務機能の強化および自社グループのM&A・事業企画の推進を目的に、「財務課」を「財務企画」へと名称変更し、連結決算機能の強化や業務のDX化の推進を目的に、「経理課」を「財務会計」へと名称変更いたします。
- (e) 「デジタル戦略部」のDX企画・開発およびDX推進機能の強化を目的に、「デジタル企画」「デジタル開発」を新たに設置いたします。
- (f) 「経営企画部」の「経営企画課」を「経営企画」とし、海外事業企画を含む経営企画機能を強化いたします。また、コーポレートコミュニケーション機能の強化やSDGsの推進を目的に、「コーポレートコミュニケーション」を新たに設置いたします。

2. 取締役の異動（2021年4月1日付）

新 役 職 名	氏 名	旧 役 職 名
常 務 取 締 役	大 川 雅 弘	常 務 取 締 役 経営コンサルティング本部 中部本部・北陸支社担当 兼 地域F C C戦略担当
常 務 取 締 役 経営コンサルティング本部 北 海 道 支 社 担 当 兼 地域ドメイン戦略・ 行政 / 公 共 戦 略 ・ 研 究 会 戦 略 担 当	中 村 敏 之	常 務 取 締 役 経営コンサルティング本部 北 海 道 支 社 担 当 兼 ドメインコンサルティング戦略担当
専 務 取 締 役 経営コンサルティング本部 東京担当・M&Aコンサルティング本部担当 兼 ドメインコンサルティング戦略担当 グローウィン・パートナーズ(株) 取締役	南 川 典 人	常 務 取 締 役 経営コンサルティング本部 九州本部・中四国支社・ M&Aアライアンスコンサルティング本部担当
取 締 役 経営コンサルティング本部 東北支社・新潟支社・沖縄支社担当 兼 セミナー戦略担当	仲 宗 根 政 則	取 締 役 経営コンサルティング本部 東北支社・新潟支社担当 兼 H R 戦 略 担 当
常 務 取 締 役 経営コンサルティング本部 大 阪 担 当 兼 コンサルティングサポート大阪本部長 兼 ファンクションコンサルティング戦略担当 グローウィン・パートナーズ(株) 取締役	藁 田 勝	取 締 役 経営コンサルティング本部 大阪・沖縄支社担当 兼 ファンクションコンサルティング戦略担当
取 締 役 マーケティングコンサルティング本部担当	島 田 憲 佳	取 締 役 マーケティングコンサルティング本部長

※. 上記の南川典人の「グローウィン・パートナーズ(株) 取締役」および藁田勝の「グローウィン・パートナーズ(株) 取締役」につきましては、2021年1月29日開催予定の同社臨時株主総会で正式に決議される予定であります。

3. 取締役の異動（退任）（2021年6月に開催予定の当社第59回定時株主総会終結の時）

	氏名	旧役職名
退任取締役	大川雅弘	常務取締役

※. 任期満了による退任となります。

4. 執行役員の異動（2021年4月1日付）

新役職名	氏名	旧役職名
執行役員 経営コンサルティング本部 ファンクションコンサルティング東京本部担当 兼 コンサルティングサポート東京本部長 兼 アライアンス戦略担当	齋藤正淑	執行役員 経営コンサルティング本部 東京担当 兼 東京コンサルティングサポート本部長
執行役員 経営コンサルティング本部 ドメインコンサルティング東京本部長 グローウィン・パートナーズ㈱ 監査役	村上幸一	執行役員 経営コンサルティング本部 東京ドメインコンサルティング本部長
執行役員 経営コンサルティング本部 中部本部長 兼 北陸支社担当	榎本康範	執行役員 経営コンサルティング本部 中部本部長
執行役員 経営コンサルティング本部 九州本部長 兼 中四国支社担当	高島健二	執行役員 経営コンサルティング本部 九州本部長
執行役員 マーケティングコンサルティング本部長 兼 コンサルティングサポート本部長 兼 ディレクション戦略担当	飯田和之	執行役員 マーケティングコンサルティング本部 副本部長 兼 大阪本部長
執行役員 戦略総合研究所 副本部長	保木本正典	執行役員 戦略総合研究所 本部長

新 役 職 名	氏 名	旧 役 職 名
執 行 役 員 戦 略 総 合 研 究 所 本 部 長 兼 リーディング・ソリューション 取締役	奥 村 格	執 行 役 員 戦 略 総 合 研 究 所 副 本 部 長 兼 リーディング・ソリューション 取締役
執 行 役 員 コ ー ポ レ ー ト 本 部 長 兼 法 務 部 長	川 本 喜 浩	執 行 役 員 コ ー ポ レ ー ト 本 部 長 兼 財 務 部 長

※. 上記の村上幸一の「グローウィン・パートナーズ(株) 監査役」につきましては、2021年1月29日開催予定の同社臨時株主総会で正式に決議される予定であります。

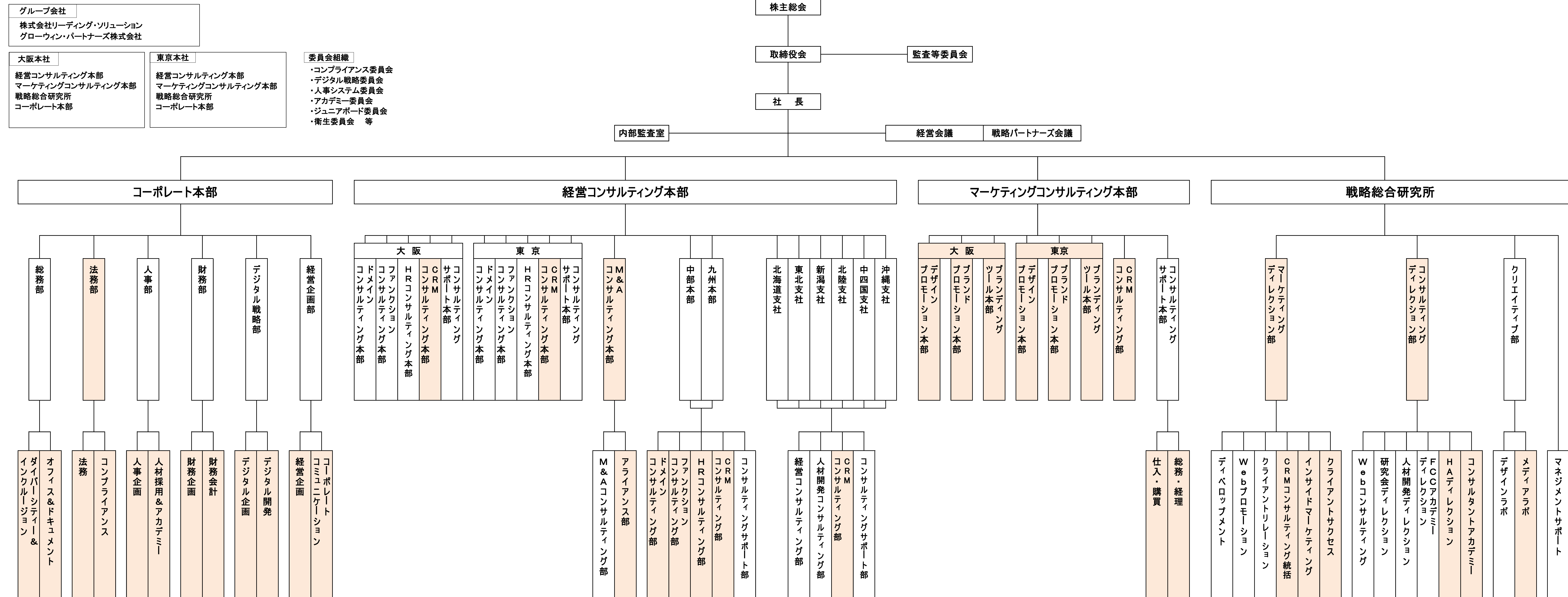
5. 従業員の異動（執行役員への登用）（2021年4月1日付）

新 役 職 名	氏 名	旧 役 職 名
執 行 役 員 マ ー ケ テ ィ ン グ コ ン サ ル テ ィ ン グ 本 部 副 本 部 長 兼 ブ ラ ン ド プ ロ モ ー シ ョ ン 本 部 長 (大 阪 ・ 東 京)	庄 田 順 一	マ ー ケ テ ィ ン グ コ ン サ ル テ ィ ン グ 本 部 副 本 部 長 兼 東 京 本 部 長
執 行 役 員 マ ー ケ テ ィ ン グ コ ン サ ル テ ィ ン グ 本 部 デ ザ イ ン プ ロ モ ー シ ョ ン 大 阪 本 部 長	竹 綱 一 浩	マ ー ケ テ ィ ン グ コ ン サ ル テ ィ ン グ 本 部 大 阪 本 部 本 部 長 代 理
執 行 役 員 マ ー ケ テ ィ ン グ コ ン サ ル テ ィ ン グ 本 部 デ ザ イ ン プ ロ モ ー シ ョ ン 東 京 本 部 長	松 岡 彩	マ ー ケ テ ィ ン グ コ ン サ ル テ ィ ン グ 本 部 東 京 本 部 本 部 長 代 理
執 行 役 員 コ ー ポ レ ー ト 本 部 副 本 部 長 兼 デ ジ タ ル 戦 略 部 長 兼 経 営 企 画 部 担 当	都 築 伸 佳	コ ー ポ レ ー ト 本 部 副 本 部 長 兼 デ ジ タ ル 戦 略 部 長
執 行 役 員 コ ー ポ レ ー ト 本 部 副 本 部 長 兼 総 務 部 長 兼 人 事 部 担 当	渡 辺 正 明	コ ー ポ レ ー ト 本 部 副 本 部 長 兼 総 務 部 長 兼 人 事 部 長

6. 従業員の異動（2021年4月1日付）

新 役 職 名	氏 名	旧 役 職 名
経営コンサルティング本部 北海道支社長	阿 部 和 也	経営コンサルティング本部 北海道支社副支社長
経営コンサルティング本部 北陸支社長	番 匠 茂	経営コンサルティング本部 北陸支社副支社長
マーケティングコンサルティング本部 ブランディングツール本部 副本部長（大阪・東京）	足 田 悟 史	マーケティングコンサルティング本部 副本部長 兼 マーケティングコンサルティング本部 大阪本部副本部長
マーケティングコンサルティング本部 ブランディングツール本部長（大阪・東京）	脇 阪 佳 人	マーケティングコンサルティング本部 副本部長
マーケティングコンサルティング本部 CRMコンサルティング部長	棕 野 啓 司	マーケティングコンサルティング本部 コンサルティングサポート本部部長
経営コンサルティング本部 北海道支社 副支社長	細 江 一 樹	経営コンサルティング本部 北海道支社 支社長代理
経営コンサルティング本部 北陸支社 副支社長	林 崎 文 彦	経営コンサルティング本部 北陸支社 経営コンサルティング部部長
経営コンサルティング本部 北陸支社 副支社長	酢 谷 亮 介	経営コンサルティング本部 北陸支社 経営コンサルティング部部長
経営コンサルティング本部 中四国支社 副支社長	森 重 裕 彰	経営コンサルティング本部 中四国支社 支社長代理

以上



※HA=ヒューマンアセスメント

【経営コンサルティング本部のコンサルティング領域】

ドメインコンサルティング本部		ファンクションコンサルティング本部		HRコンサルティング本部		M&Aコンサルティング本部	
ドメイン	BMI <small>(ビジネスモデルイノベーション)</small>	CFA <small>(コーポレートファイナンス・アドバイザリー)</small>	BPR <small>(ビジネスプロセスリエンジニアリング)</small>	人事戦略	人材育成	M&A	アライアンス
食品 <small>(食品製造・食品流通・フードサービス)</small>	中長期ビジョン 事業(ポートフォリオ)戦略	ホールディングス グループ経営システム	経営システムDX支援 <small>(ERP・RPA)</small>	組織開発・人材戦略	FCCアカデミー <small>(企業内大学)</small>	M&A戦略	金融機関アライアンス
建設 <small>(建設・インフラ・住宅・不動産)</small>	組織戦略 収益戦略	事業承継 資本政策・組織再編	現場改善(工場・建設・物流) 原価マネジメント 業務改善・見える化	人事制度	FCCアカデミークラウド	ファイナンシャルアドバイザリー	士業アライアンス
サプライチェーン <small>(製造・流通卸・物流)</small>	マーケティング戦略 ブランディング	IPO支援 企業再生		採用戦略	社長育成プログラム 後継者育成プログラム	ターゲットM&A	各種団体アライアンス
ライフ&サービス <small>(小売・BtoBサービス・BtoCサービス)</small>	新規事業開発 CSV・SDGs	CFO人材育成プログラム 業績マネジメントシステム		人材活羅システム	グループ経営者育成プログラム	デュレリジェンス	
行政・公共サービス				働き方改革デザイン タレントマネジメント	役員育成プログラム ジュニアボード	人事PMI	
				ヒューマンアセスメント	幹部育成プログラム 階層別育成プログラム 階層別セミナー	経営システムPMI	
						マーケティングPMI	

【マーケティングコンサルティング本部のコンサルティング領域】

デザインプロモーション本部	ブランドプロモーション本部	ブランディングツール本部
ブランディングデザイン	ブランディング&プロモーション	ブルーダイアリー
キャンペーンプレミアム	コミュニケーションデザイン	営業ツール
店頭什器・POP	メディアブランディング	広報・PRツール
メディア・コンテンツプロダクト	Webプロモーション	

【網リーディング・ソリューションのコンサルティング領域】

Webサイト構築	KPO <small>(ナレッジプロセスアウトソーシング)</small>	ファイナンシャル・アドバイザリー・サービス	バックオフィス業務 コンサルティング	ベンチャー企業投資
指名検索型Webサイト 検索集客型Webサイト リーチ拡大型Webサイト MA連携型Webサイト	総合マーケティング支援 検索エンジンマーケティング Webサイト改善 BtoB広告運用最適化 ハウズリスト活用	M&Aアドバイザリー クロスボーダーM&A パリュエーション&モデリング デューデリジエンス 取得価格配分(PPA) PMI 事業承継	IT化構想/システム導入 RPA導入 ペーパーレス化支援 経理・財務部門の業務改善 シェアードサービス導入支援 連結経営改革 プロジェクトマネジメントサポート CFOアドバイザリー	経営全般サポート 資本政策支援 IPO支援