



2021年2月26日

各位

会社名 株式会社 弘電社
代表者名 代表取締役社長執行役員 松井久憲
(コード番号 1948 東証第二部)
問合せ先 取締役総務本部長 山名克英
(TEL 03-3542-5111)

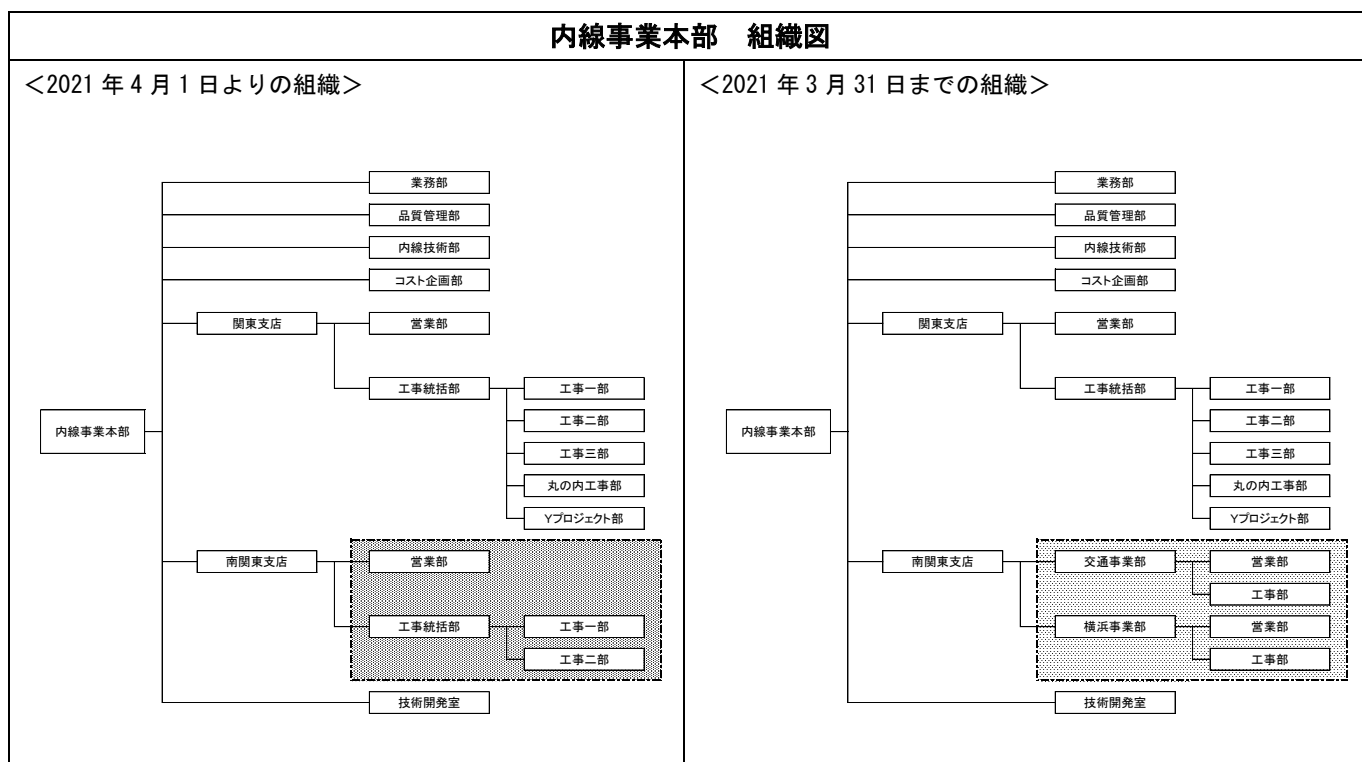
組織変更、役員の異動及び人事異動に関するお知らせ

当社は、下記のとおり組織変更、役員の異動及び人事異動を決定しましたので、お知らせいたします。

記

1. 組織変更 (2021年4月1日付)

内線事業本部 南関東支店の横浜事業部と交通事業部を集約し、営業、技術面での効率化を図ると共に、新規顧客開拓を展開し、中長期的に事業の維持・拡大を図っていくことを目的とした組織体系とする。



2. 役員の異動

(1) 取締役・執行役員 of 異動 (4月1日付)

新役職名	現役職名	氏名
代表取締役 副社長執行役員 (海外事業・事業連携担当) 輸出管理最高責任者	代表取締役 専務執行役員 (工事支店統括・海外事業担当) 輸出管理最高責任者 内線事業本部長	山田 勝
取締役 専務執行役員 (CFO・業務革新プロジェクト室担当) 経営企画本部長	取締役 専務執行役員 (CFO・業務革新プロジェクト室担当) 経営企画本部長 兼 経理部長	下野 寛
上席常務執行役員 (工事支店統括担当) 内線事業本部長	上席常務執行役員 大阪支店長	永嶋 靖史
上席常務執行役員 (現場支援業務構築担当) 内線事業本部 副本部長	上席常務執行役員 (現場支援業務構築担当) 内線事業本部 副本部長 兼 関東支店 支店長	柳沼 敏明
上席常務執行役員 (安全担当) 技術本部長	上席常務執行役員 (安全・品質担当) 技術本部長 技術管理部長	石井 勝治
上席常務執行役員 大阪支店長	執行役員 電力・産業・プラント事業本部 副本部長	金沢 正二
常務執行役員 電力・産業・プラント事業本部 副本部長 兼 業務部長	執行役員 九州支店長	本多重人
執行役員 (品質担当) 技術本部 副本部長	執行役員 電力・産業・プラント事業本部 副本部長	毛利 惣平

(2) 新任執行役員 (4月1日付)

新役職名	現役職名	氏名
執行役員 内線事業本部 関東支店長 兼 関東支店 工事統括部長	内線事業本部 関東支店 工事統括部長	江川 勝彦

3. 人事異動

(1) 部長級 (4月1日付)

新役職名	現役職名	氏名
経営企画本部 経理部長	大阪支店 管理部長	石塚 好雄
技術本部 安全管理部 副部長	技術本部 技術管理部 副部長	榎本 力
技術本部 技術管理部長	内線事業本部 関東支店 工事統括部 副統括部長	高橋 弘幸
内線事業本部 関東支店 工事統括部 副統括部長 兼 工事一部長	内線事業本部 関東支店 工事統括部 工事一部長	出口 忠行
内線事業本部 関東支店 工事統括部 工事一部 副部長	内線事業本部 関東支店 工事統括部 工事三部 副部長	坪井 宏之
内線事業本部 南関東支店 副支店長	内線事業本部 南関東支店 交通事業部長	仲田 知史
内線事業本部 南関東支店 副支店長	内線事業本部 南関東支店 横浜事業部長 兼 営業部長	廣川 敦文
内線事業本部 南関東支店 営業部長	内線事業本部 南関東支店 交通事業部 営業部長	村山 政治
内線事業本部 南関東支店 営業部 副部長	内線事業本部 南関東支店 交通事業部 営業部 営業課長	新井 俊也
内線事業本部 南関東支店 工事統括部 統括部長	内線事業本部 南関東支店 横浜事業部 工事部長	中溝 聡
内線事業本部 南関東支店 工事統括部 工事一部長	内線事業本部 南関東支店 交通事業部 工事部長	高部 純一
内線事業本部 南関東支店 工事統括部 工事二部長	内線事業本部 南関東支店 横浜事業部 工事部 工事二課長	吉岡 正幸
内線事業本部 南関東支店 工事統括部 工事二部 専任	内線事業本部 南関東支店 横浜事業部 工事部 副部長	佐藤 功
電力・産業・プラント事業本部 業務部 副部長	経営企画本部 経理部 会計課長	三樹 穰
大阪支店 管理部長	電力・産業・プラント事業本部 業務部長	増田 勝己
九州支店 支店長	内線事業本部 関東支店 工事統括部 副統括部長	田村 誉嗣
九州支店 工事部 副部長	九州支店 工事部 工事一課長	藤丸 恒

以上