



2021年3月22日

各 位

上場会社名	広島電鉄株式会社
代表者	代表取締役社長 椋田 昌夫 (コード番号 9033)
問合せ先	取締役 経営管理本部長 岡田 茂 (TEL 082-242-3521)

## 機構改正および人事異動に関するお知らせ

当社は、本日開催の取締役会において、2021年4月1日をもって、下記のとおり機構改正および人事異動を行うことを決議しましたのでお知らせいたします。

### 記

#### I. 機構改正 (2021年4月1日付)

##### 1. 改正の趣旨

技術革新や人口減少などの近年の急速な事業環境の変化に加えて、昨年からの新型コロナウイルスの世界的な感染拡大の影響により、従来のビジネスモデルや企業の収益構造の前提が大きく変化する状況において、既存業務の抜本的改革を推進し、新たな収益を確保する体制を整備するもの。

##### 2. 改正内容

###### (1) 「経営企画室」 (新設)

現在の「経営企画本部」の業務のうち経営の基本方針、コーポレートガバナンス、内部統制などの業務を所管する「企画課」の業務を担当する部署を、社長直轄の「室」として設置することにより、経営戦略を強力に推進し、ガバナンス体制を確保しながら、意思決定の迅速化を推進する体制を構築するもの。

###### (2) 「DX戦略室」 (新設)

経営戦略として全社的なデジタル化を推進するため、イノベーション推進の核となる部署として「DX戦略室」を新設し、DXによる業務改革、システムの基本方針を担当し、バックオフィスの効率化・業務改善と、新サービス創出のためのDXの双方を推進することにより、会社の持続的成長を図るもの。

###### (3) 「広報・ブランド戦略室」 (新設)

インターネットの急速な普及やデバイスの変化などにより、情報発信のツールやコンテンツが多様化し、企業の広報・ブランド戦略の重要性が高まっている状況をふまえ、当社グループの広報およびブランド戦略を担当する部署を社長直轄の「室」として設置し、お客様や地域社会への訴求力を高め、信頼感を定着させることにより、お客様や地域社会から選ばれ続ける企業となることを目指すもの。

(4) 「地域共創本部」 (名称変更・改組)

「経営企画本部」の業務のうち、「経営企画室」へ移管する「企画課」の業務を除く業務（「地域交流事業課」及び「グループ事業推進課」の業務）を統括し、名称を「地域共創本部」とする。

地域連携・地方創生、観光振興などを担当する「地域交流事業課」と、グループ会社の管理、支援などを担当する「事業開発推進課」を配置することで、収益確保のための新たな事業機会への挑戦や、新たなビジネスモデルの創出を図る体制を整え、グループ会社の経営・営業戦略の策定および機動的な実行と、地域での協働による新たな価値創造を目指すもの。

(5) 「交通政策本部」 (改組)

交通 ICT により、「分かりやすく利用しやすい公共交通」という経営戦略の実現に向けて取り組むため、「カスタマー・サービス部」を「交通 ICT 推進部」へ名称変更し、同部内に MOBIRY 事業等を担当する「交通 ICT 事業課」を新設し、現在の「交通政策課」の一部業務を移管するとともに、「PASPY 事業課」は「交通 ICT 事業課」へ統合する。

(6) 「人財管理本部」 (改組)

経営ビジョンの一つでもある「従業員が未来に向けてチャレンジし、能力を發揮できる環境づくりの推進」の一環として、「子育て支援課」を「生涯支援課」へ名称変更して子育てや介護に関する従業員支援の業務を包括的に担当する部署とする。

そのために「厚生課」から業務の一部を「生涯支援課」へ移管し、「厚生課」の業務のうち残る業務を「人事課」へ移管し、「厚生課」を廃止する。

3. 業務機構表 (新・旧) 別紙のとおり

## II. 人事異動（2021年4月1日付）

### 1. 取締役の担当・委嘱変更

氏名	新担当・委嘱	旧担当・委嘱
仮井 康裕	常務取締役 交通政策本部長、人財管理本部長、DX 戦略室長	常務取締役 交通政策本部長、人財管理本部長
横田 好明	常務取締役 経営企画室担当 地域共創本部長、バス事業本部長、広 報・ブランド戦略室長	常務取締役 経営企画本部長、バス事業本部長
岡田 茂	取締役 経営管理本部長	取締役 経営管理本部長、経理部長

### 2. 執行役員的人事

（再任）

氏名	新役職	旧役職
玉田 和	執行役員 交通政策本部副本部長	執行役員 交通政策本部副本部長
山田 康敬	執行役員 不動産事業本部副本部長	執行役員 不動産事業本部副本部長

（新任）

氏名	新役職	旧役職
末松 辰義	執行役員 地域共創本部副本部長	電車事業本部副本部長、交通技術研究 室副室長
小島 亮二	執行役員 経営管理本部副本部長、経営企画室長	経営企画本部副本部長、地域交流事業 部長
八木 康夫	執行役員 人財管理本部副本部長	人財管理本部副本部長、人事部長
東 耕一	執行役員 電車事業本部副本部長	電車技術部長
山根 辰夫	執行役員 バス事業本部副本部長	バス事業本部副本部長、バス企画部長

以上

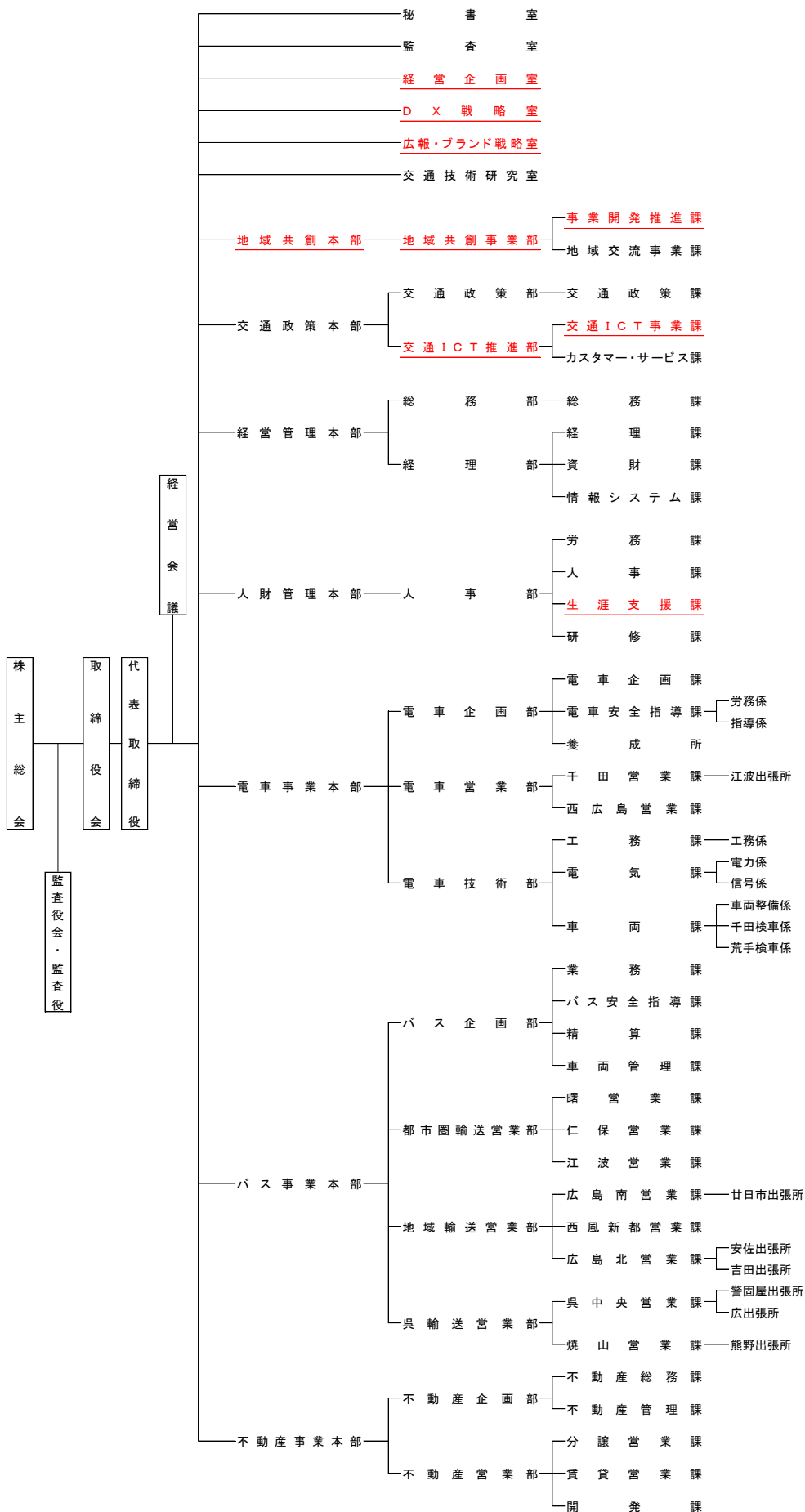
■本件に関するお問い合わせ先

広島電鉄株式会社 経営管理本部 総務課

TEL 082-242-3521

業務機構表 (2021年4月1日付)

業務機構表



(参考) 改正前の業務機構表 (2021年3月22日現在)

### 業 務 機 構 表

