

# 2020年度 決算概要

2021年5月10日

沖電気工業株式会社

## 事業概況、ご説明のポイント

### ■ 2020年度通期業績について総括

- ✓ 中期経営計画2022の初年度として概ね想定した範囲で着地。
- ✓ 事業環境は一部で厳しさはあるものの、総合力でリカバリー。

### ■ 「中期経営計画2022」初年度の取り組みを総括

- ✓ コロナ影響：海外では期初想定を超えて長期化、一方国内では比較的限定された影響にとどまる。
- ✓ 構造改革：設計リソースシフト、関係会社再編などの施策を着実に推進。
- ✓ ソリューションシステム：DX領域での共創が開発から成果を目指すフェーズへ移行。
- ✓ コンポーネント&プラットフォーム：ポートフォリオ入れ替えを目指した開発投資を実施。成果として2021年度中の新商品上市を見込む。
- ✓ 成長投資：持続的成長に向けた土台作りとして投資のフェーズを継続。

## 2020年度 通期決算の概要

- コロナ影響の長期化により売上高は予想を下回るものの、利益面では構造改革による効果が一部で顕在化
- 繰り延べ税金資産の取り崩しなどの影響により当期純損失を計上

(単位：億円)	20年度 実績	10/29 予想	予想比	19年度 実績	前年比
売上高	3,929	4,050	△121	4,572	△643
営業利益	95	85	+10	168	△73
経常利益	94	80	+14	138	△44
(親会社株主に帰属する) 当期純利益	△2	10	△12	141	△143
USD平均レート (円)	105.72	110		108.93	
EUR平均レート (円)	123.48	120		120.96	

## 2020年度 通期セグメント情報（売上高）

- ソリューションシステム  
前年比では大型案件の反動減や売上基準変更などの影響により減少。一部にコロナ影響があるもののネットワーク関連が牽引し概ね予想どおりの着地。
- コンポーネント&プラットフォーム  
海外市場を中心にコロナ禍が長期化した影響により前年比、予想比ともに減少。

(単位：億円)	20年度 実績	10/29 予想	予想比	19年度 実績	前年比
ソリューション システム	1,925	1,950	△25	2,291	△366
コンポーネント & プラットフォーム	1,965	2,050	△85	2,163	△198
その他	38	50	△12	119	△81
合計	3,929	4,050	△121	4,572	△643

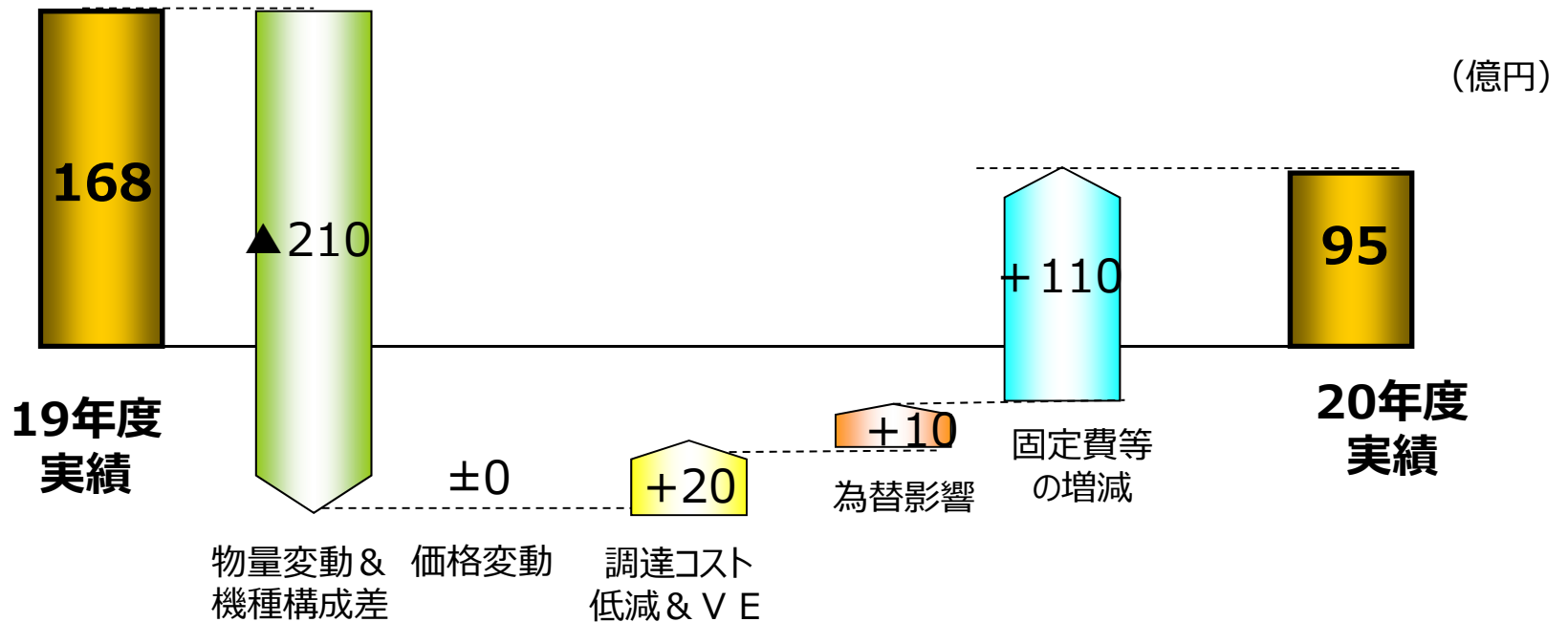
## 2020年度 通期セグメント情報（営業利益）

- ソリューションシステム  
前年比では売上反動減の影響があるものの、予想比ではネットワーク関連を中心に改善。
- コンポーネント&プラットフォーム  
海外売上高の減少影響により前年比、予想比とも減益、構造改革効果により一部リカバリ。

(単位：億円)	20年度 実績	10/29 予想	予想比	19年度 実績	前年比
ソリューションシステム	163	150	+13	202	△39
コンポーネント&プラットフォーム	△1	10	△11	52	△53
その他	△3	0	△3	△5	+2
消去・本社費	△64	△75	+11	△80	+16
合計	95	85	+10	168	△73

# 2020年度 営業利益の変動要因

- 物量変動の影響が大、費用等全般の見直しで一部をリカバー。



## 2020年度 B/Sの概要

- 資産・負債の構成に大きな変化無し。
- 自己資本比率は30.3%(1.8ポイント増加)。

(単位：億円)	21年3月	20年3月	前年度末比
流動資産	2,222	2,367	△145
固定資産	1,510	1,357	+153
資産の部	3,732	3,725	+7
流動負債	1,541	1,599	△58
固定負債	1,058	1,061	△3
負債の部	2,599	2,660	△61
自己資本	1,130	1,062	+68
その他	3	2	+1
純資産	1,133	1,064	+69
負債及び純資産合計	3,732	3,725	+7
自己資本比率(%)	30.3	28.5	+1.8
DELシオ(倍)	0.7	0.7	0

## 2020年度 通期キャッシュフローの概要

- フリー・キャッシュフローは36億円の収入。
- 市場環境の変化に備えて手元資金は余裕のある水準を維持。

(単位：億円)	20年度	19年度	前年差
I 営業キャッシュフロー	181	325	△144
II 投資キャッシュフロー	△145	△30	△115
フリー・キャッシュフロー( I + II )	36	295	△259
III 財務キャッシュフロー	△89	△92	+3
現金および現金同等物の残高	418	465	△47
固定資産取得額	265	163	+102
減価償却費	129	126	+3



## 2021年度 通期業績予想

- 中期経営計画2022に沿い、構造改革と成長投資と同時に増収増益を目指します。
- 年間配当金は1株当たり30円を予定。

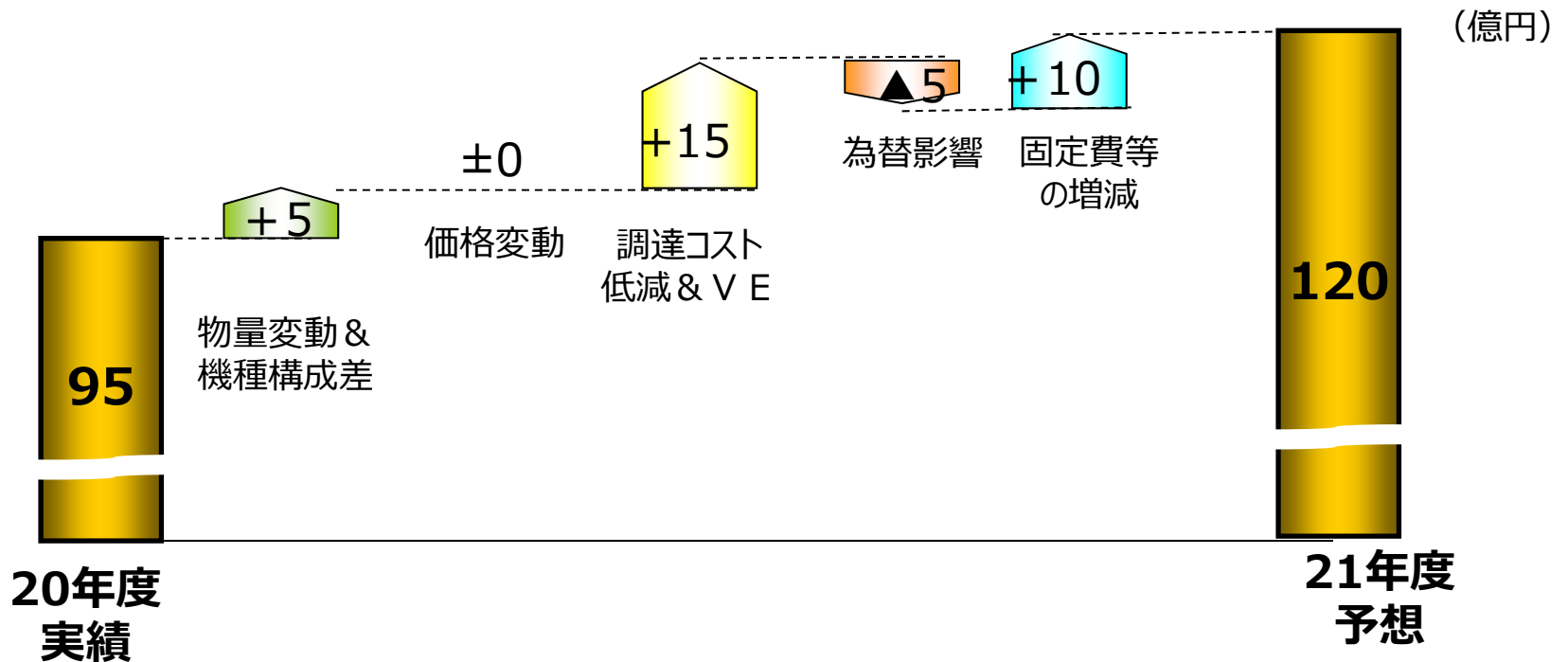
(単位：億円)		21年度 予想	20年度 実績	前年比
ソリューションシステム	売上高	1,985	1,908	77
	営業利益	165	163	2
コンポーネント&プラットフォーム	売上高	2,010	2,015	△5
	営業利益	25	△4	29
その他	売上高	5	6	△1
	営業利益	0	△1	+1
消去・本社費	営業利益	△70	△64	△6
連結合計	売上高	4,000	3,929	71
	営業利益	120	95	25
	経常利益	120	94	26
	当期純利益	35	△2	37

前提為替レート  
USD：105円  
EUR：120円

※2020年度実績はリステート後

# 2021年度 営業利益の変動要因

- 引き続き構造改革を推進し収益力を改善。



## 2021年度 投資およびキャッシュフロー

投資等 (単位：億円)	21年度 予想	20年度 実績	前年差
設備投資（有形＋無形）	310	163	+147
減価償却費（有形＋無形）	140	118	+22
研究開発投資	125	112	+13

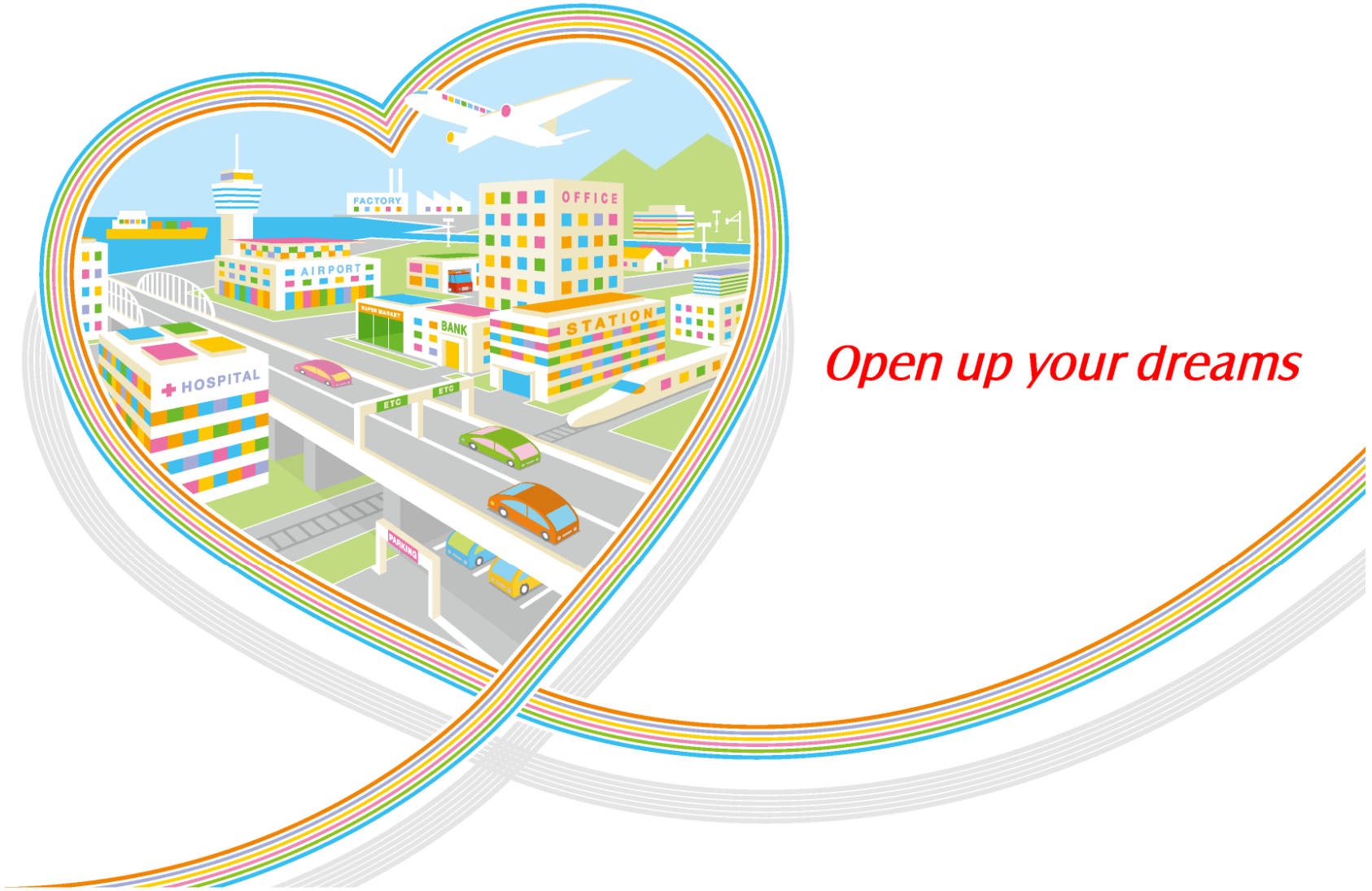
  

キャッシュフロー (単位：億円)	21年度 予想	20年度 実績	前年差
I 営業キャッシュフロー	220	181	+39
II 投資キャッシュフロー	△310	△145	△165
フリー・キャッシュフロー（I＋II）	△90	36	△126

## ご注意

※本資料における業績予想および事業計画等は、当社が現時点で入手可能な情報と、合理的であると判断される一定の前提に基づいております。したがって実際の業績は様々な要因により、これらと異なる可能性があることをご承知おきください。

※億円単位の数値の表示方法について：  
各項目の数値は、それぞれの数値の億円未満を四捨五入して表示しています。  
また増減については、億円単位の数値を元に計算しています。



*Open up your dreams*