 **OPTEX 2021年12月期 第1四半期 決算説明資料**  
**オプテックスグループ株式会社**  
**証券コード6914**  
**2021年5月10日**

**<免責事項>**

本資料に記載しております、オプテックスグループ株式会社の業績、戦略、事業計画等の将来予測を示す記述については、発表時点で入手可能な情報による判断および仮定に基づいております。判断や仮定に内在する不確定性および今後の事業運営や内外の状況変化により、実際の業績等が記述されている将来予測とは大きく異なる可能性があることをご承知おきください。

# オプテックスグループ体制図

## オプテックスグループ株式会社

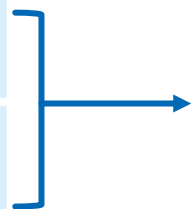
(東京証券取引所 第一部上場 証券コード：6914)



※サンリツオートメーション：  
2021年度より連結対象

# 主要セグメントの変更

～2020年	
<b>SS事業</b> (SS : Sensing Solution)	防犯関連
	自動ドア関連
	<b>その他</b> (水質計測関連、客数情報システム等)
<b>FA事業</b> (FA : Factory Automation)	}
<b>MVL事業</b> (MVL : Machine Vision Lighting)	
<b>EMS事業</b> (EMS:電子機器受託生産サービス)	
<b>その他事業</b> (ソフトウェア開発、 スポーツクラブ運営)	



2021年～	
<b>SS事業</b> (SS : Sensing Solution)	防犯関連
	自動ドア関連
	<b>その他</b> (水質計測関連、客数情報システム等)
<b>IA事業</b> (IA : Industrial Automation)	<b>FA関連</b> (FA : Factory Automation)
	<b>MVL関連</b> (MVL : Machine Vision Lighting)
	<b>IPC関連</b> (IPC : Industrial PC)
<b>EMS事業</b> (EMS:電子機器受託生産サービス)	
<b>その他事業</b> (ソフトウェア開発、 スポーツクラブ運営)	

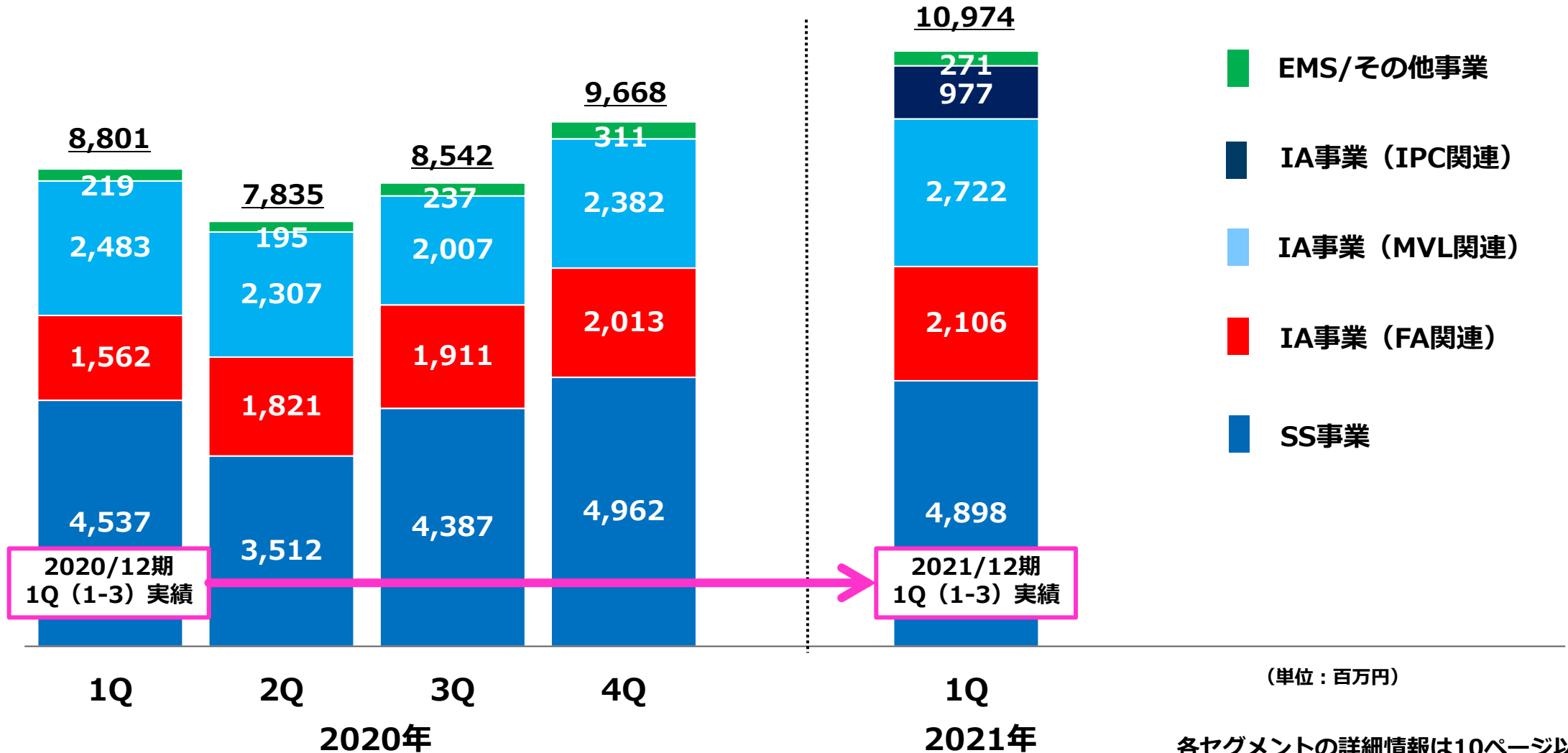
## 2021年12月期 1Q連結決算のPOINT

- ・ 売上高は、既存事業の伸長と新規事業会社（サンリツオートメイション）の連結効果により、前年同期比で+25%
- ・ 営業利益は、売上総利益の増加が販売費・一般管理費の増加を大きく上回り、前年同期比で+139%

## 2021年12月期 1Q連結決算総括

経営成績 (単位:百万円)		2020/12期 1Q (1-3) 実績	2021/12期 1Q (1-3) 実績	増減額	増減率
売上高		8,801	10,974	+2,173	24.7%
営業利益 (営業利益率)		555 (6.3%)	1,326 (12.1%)	+771	139.0%
経常利益		604	1,582	+978	161.8%
親会社株主に帰属 する四半期純利益		356	1,057	+701	197.0%
1株当たり四半期純利益 (円)		9.85	29.24		
為替レート (円)	1USD	108.92	105.90		
	1EUR	120.11	127.69		

# 2021年12月期 1Q連結売上高 四半期推移（前年同期比）



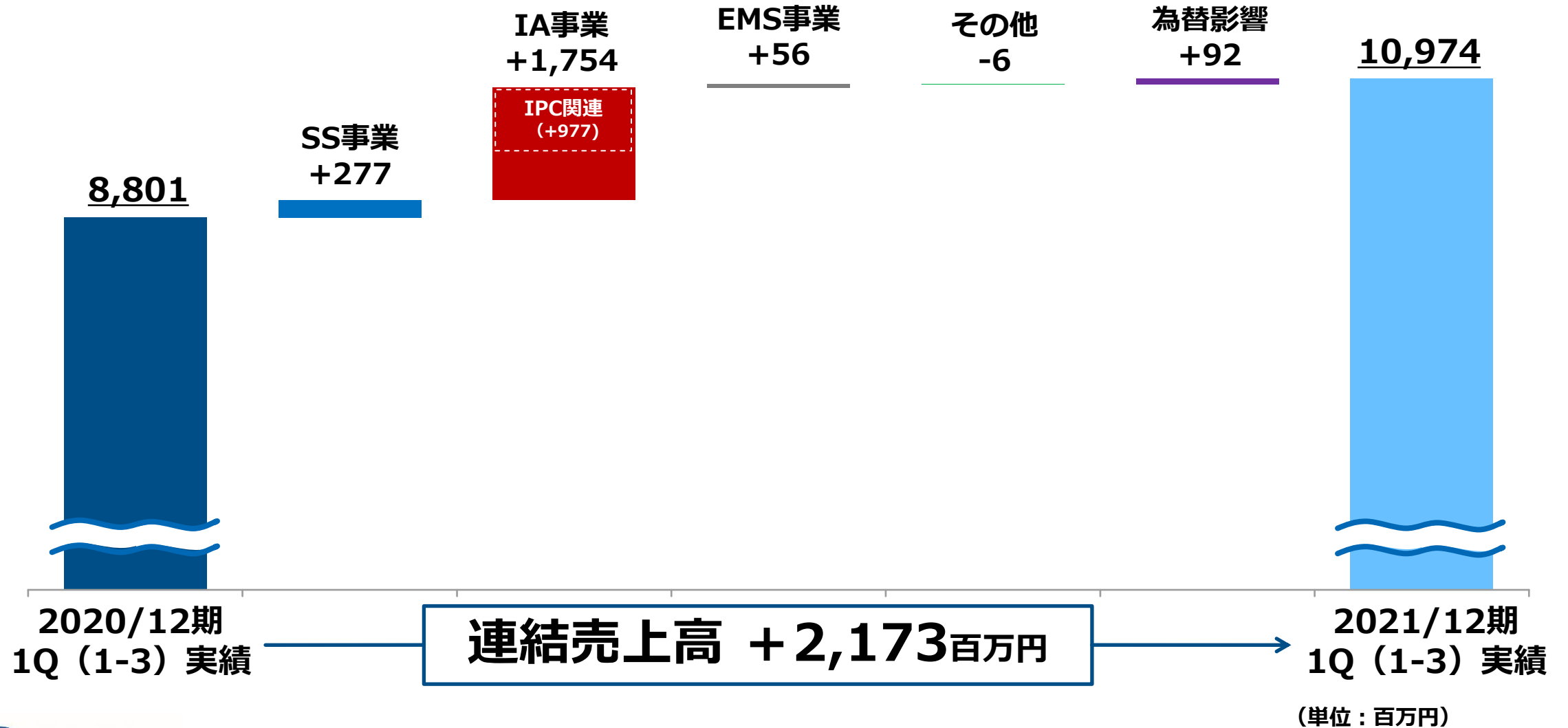
各セグメントの詳細情報は10ページ以降に記載

# 2021年12月期 1Q連結決算 セグメント比較

経営成績 (単位:百万円)	2020/12期 1Q (1-3) 実績		2021/12期 1Q (1-3) 実績			
	売上高	営業利益 (営業利益率)	売上高	増減率	営業利益 (営業利益率)	増減率
SS事業	4,537	370 (8.2%)	4,898	8.0%	696 (14.2%)	87.9%
IA事業 ※	4,046	337 (8.3%)	5,806	43.5%	735 (12.7%)	118.3%
EMS事業	98	-57	156	59.4%	22	-

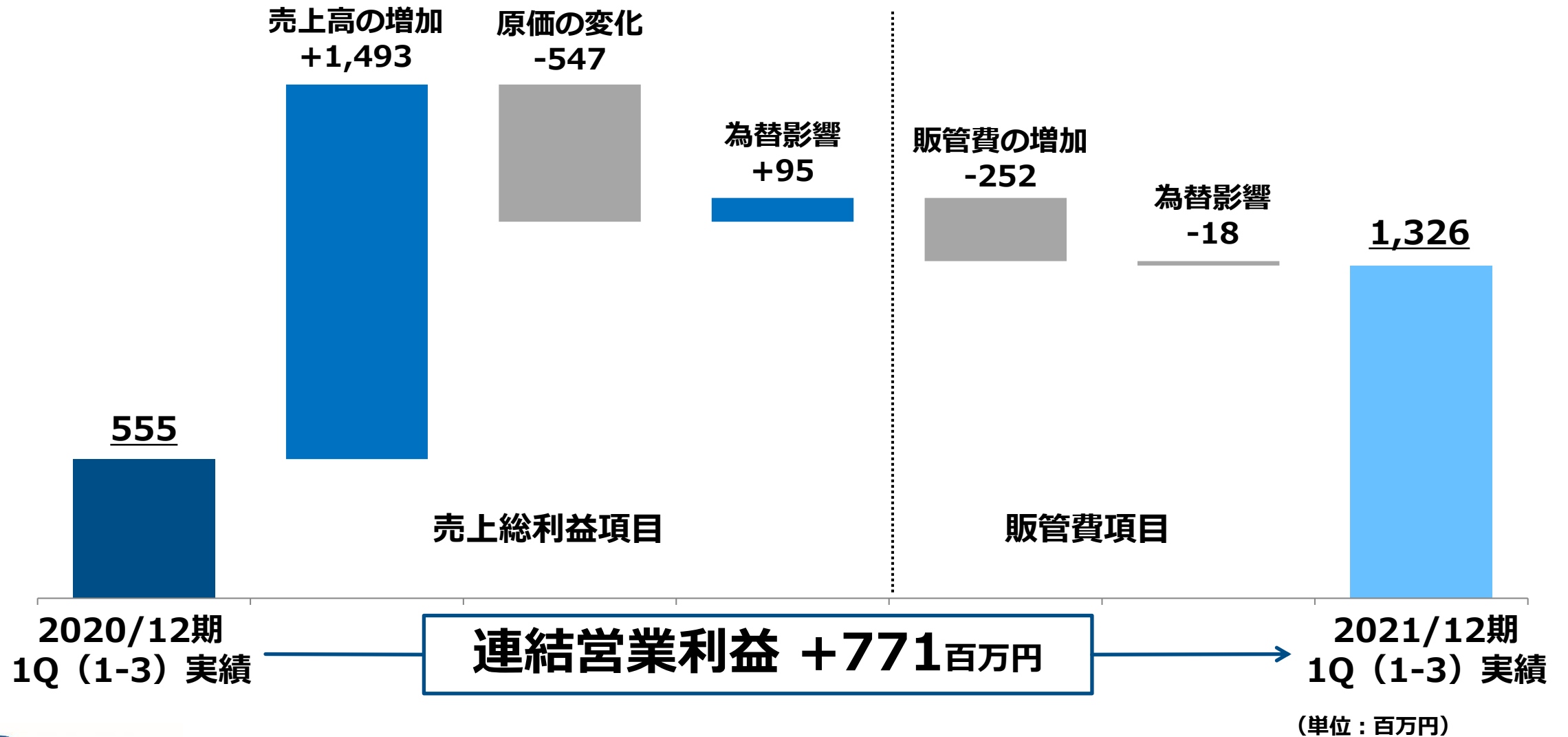
※IA事業のIPC関連は2021年度より連結対象となります。

# 2021年12月期 1Q連結売上高 増減要因（前年同期比）





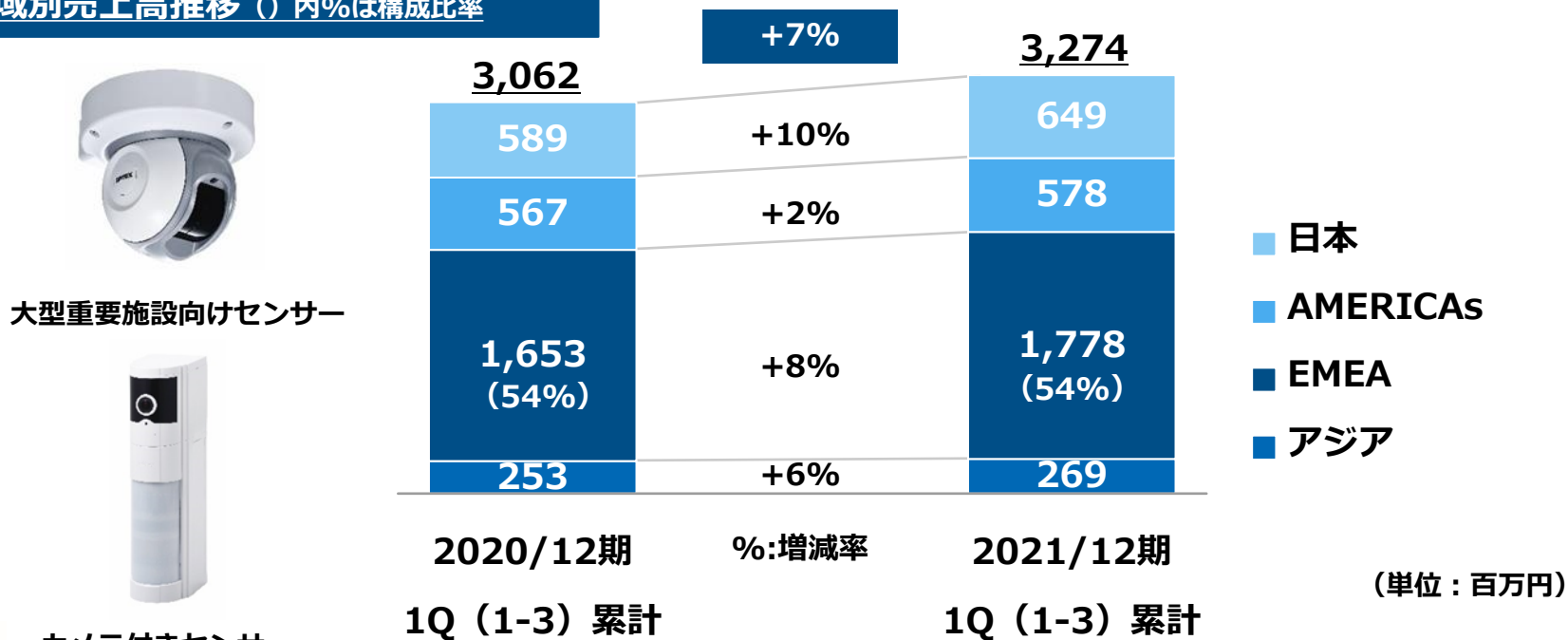
# 2021年12月期 1Q連結営業利益 増減要因（前年同期比）



# セグメント・SS事業（防犯関連）

地域	2021/12期 1Q (1-3) 実績
日本	警備会社及び大型重要施設向け屋外警戒用センサーの販売が順調に推移し増収
AMERICAs	一般住宅及び事業所向けの販売は伸び悩んだものの、大型重要施設向け屋外警戒用センサーの販売が堅調に推移し増収
EMEA	欧州の販売子会社による大型重要施設向けセンサー及び南欧地域での一般住宅向け屋外警戒用センサーの販売が順調に推移し増収
アジア	インド、東南アジアで警戒用センサーの販売が堅調に推移し増収

地域別売上高推移 ( ) 内%は構成比率



大型重要施設向けセンサー

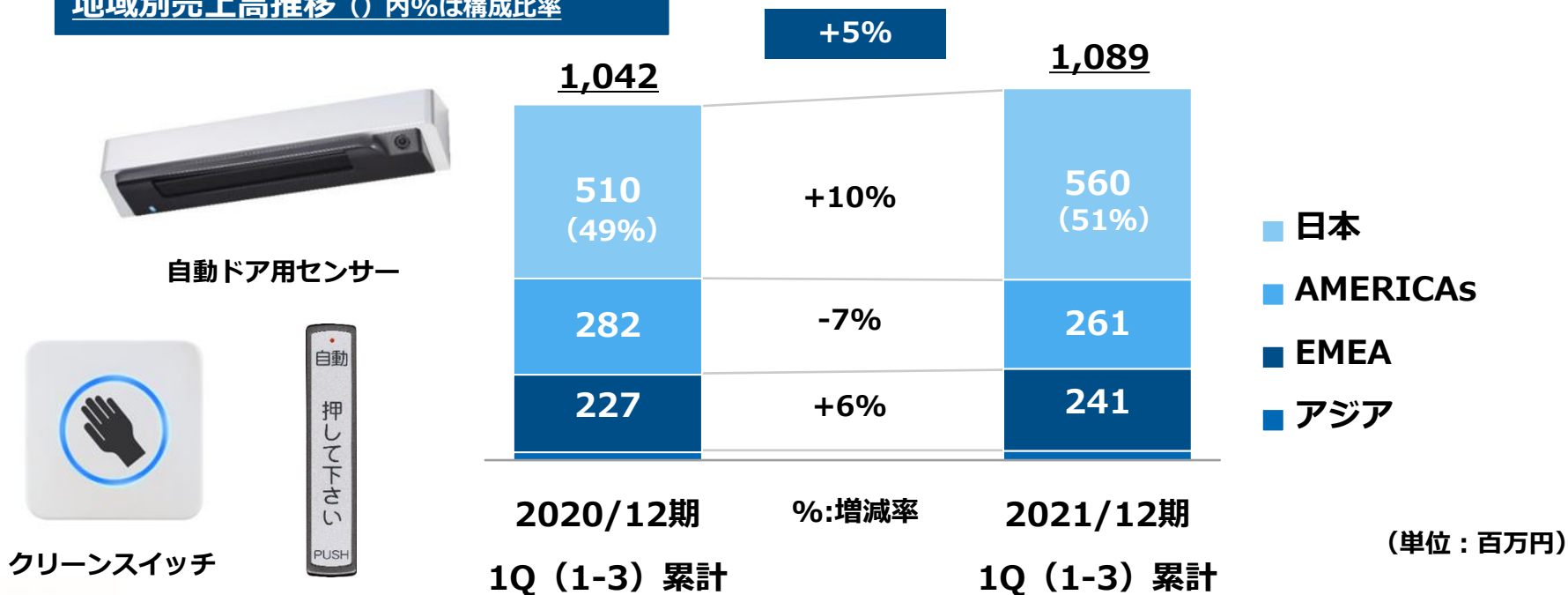


カメラ付きセンサー

# セグメント・SS事業（自動ドア関連）

地域	2021/12期 1Q (1-3) 実績
日本	生活必需品を取り扱う店舗の底堅い需要により、自動ドアディーラー向けの販売が順調に推移し増収
AMERICAs	北米大手自動ドアメーカー向けの販売が物流混乱や部品不足の影響により伸び悩み減収
EMEA	欧州大手自動ドアメーカー向けの販売が堅調に推移し増収

地域別売上高推移 ( ) 内%は構成比率



自動ドア用センサー



クリーンスイッチ



タッチスイッチ

# セグメント・IA事業（FA関連）

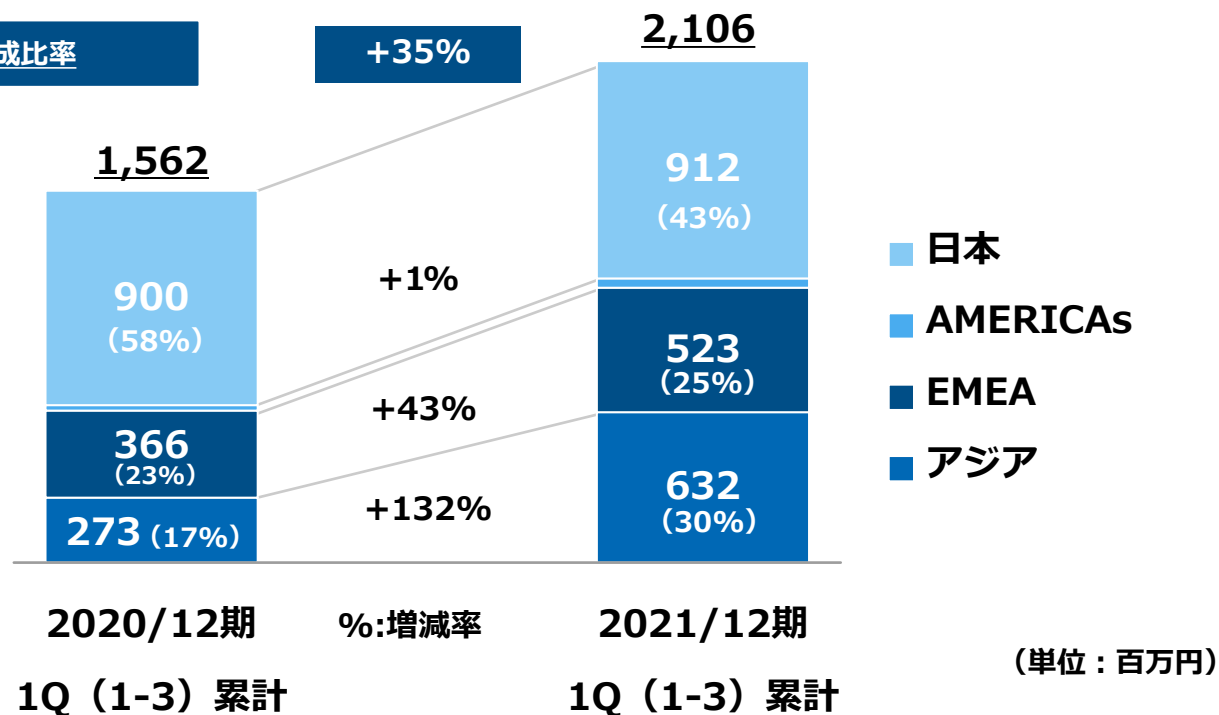


地域	2021/12期 1Q（1-3）実績
日本	食品業界向けは伸び悩んだものの、電気・電子・半導体関連投資向けの販売が堅調に推移し若干増収
EMEA	電子部品向けの変位センサーの販売が順調に推移し大幅増収
アジア	中国の旺盛な設備投資需要により変位センサー等の販売が順調に推移し大幅増収

地域別売上高推移（）内%は構成比率



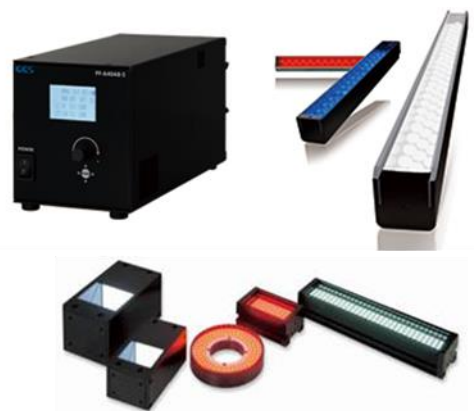
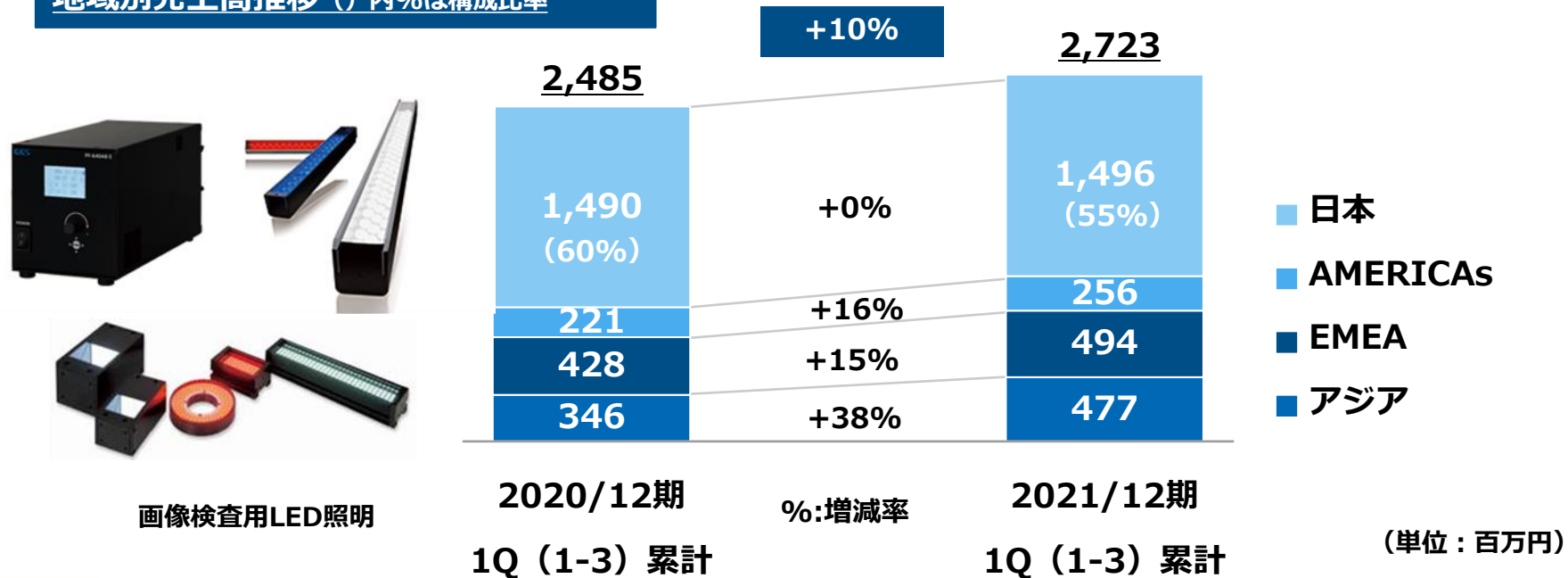
変位センサー



# セグメント・IA事業（MVL関連）

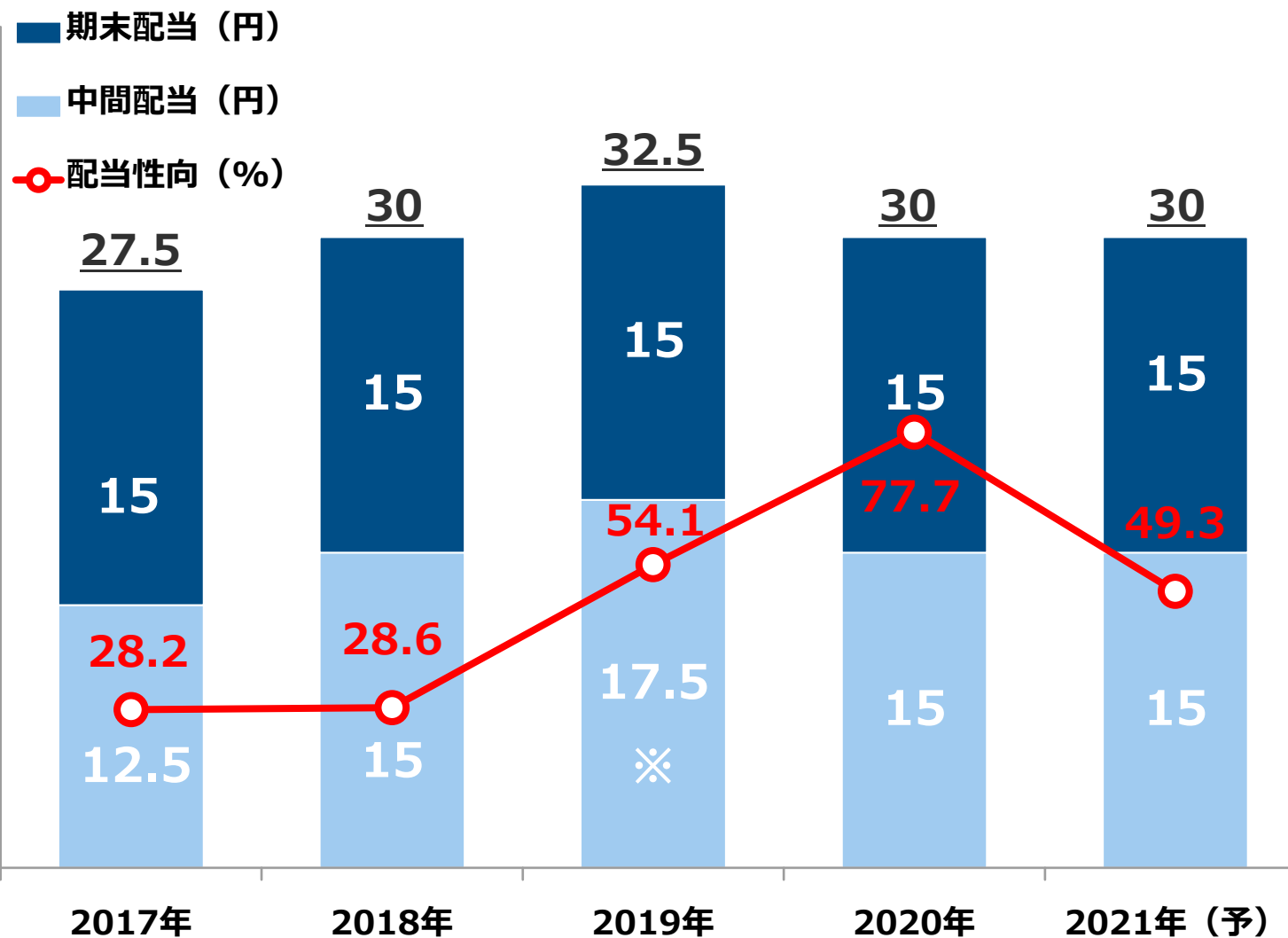
地域	2021/12期 1Q (1-3) 実績
日本	自動車業界向けの販売が伸び悩んだものの、電気・電子・半導体関連投資向けの販売が順調に推移し若干増収
AMERICAs	北米地域での医療業界向けの継続案件及び半導体関連投資向け受注により増収
EMEA	欧州の経済活動回復と米国への製品展開でフランス子会社の販売が拡大し増収
アジア	中国で半導体関連投資向けの販売が拡大し大幅増収

地域別売上高推移 ( ) 内%は構成比率



画像検査用LED照明

# 配当金・配当性向・ROE



## 自己株式の取得 (実績)

	2018年	2019年
取得総額	15億円	10億円
取得株数	70万株	67万株

※創立40周年記念配当2.5円を含む

ROE	2017年	2018年	2019年	2020年	2021年 (予)
ROE	12.6%	12.3%	6.8%	4.3%	-

## ベンチャースピリット溢れる企業集団を目指す！

### 中期連結経営目標

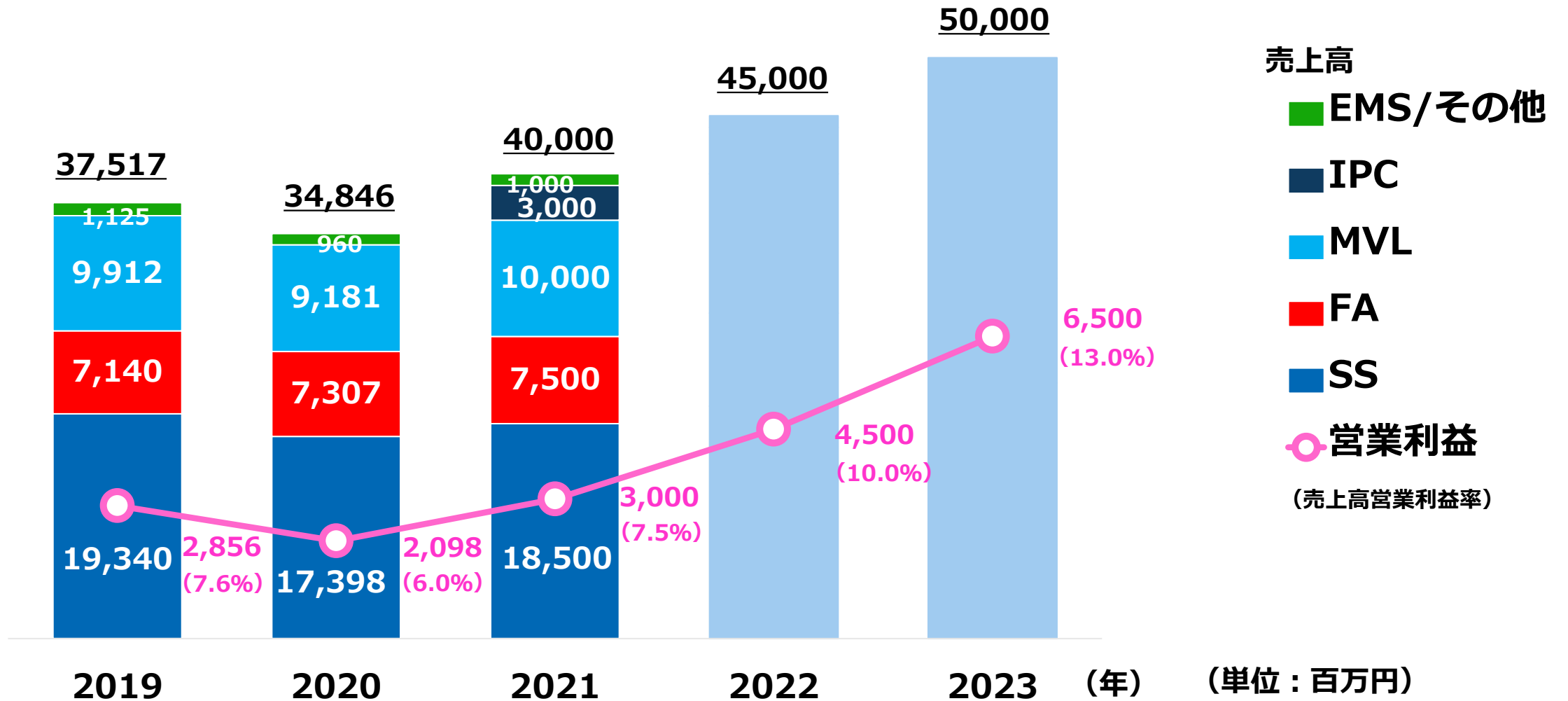
2022年度グループ連結での売上高営業利益率10%以上を目指し固定費の圧縮継続と一人当たり利益向上  
連結売上10%成長の力をつけ、2023年度500億円再挑戦！！

### グループ経営方針

グループ本社機能強化により、グループ全体の間接コスト増加を抑制。  
既存事業拡大、新規事業推進により、再び成長軌道に乗せる。



# 中期経営計画（2021年2月発表済）





# 中期経営計画達成のための施策\_「モノ売り」から「コト売り」

## 防犯関連

欧米でのシェア拡大を図る  
画像確認ソリューション



## 自動ドア関連

国内シェア50%を活用した  
データサービスビジネス展開



## FA関連

世界No.1センサーメーカー  
SICK社との協業推進



## MVL関連

AIとロボットを活用した  
外観検査領域への展開



# モノ売り

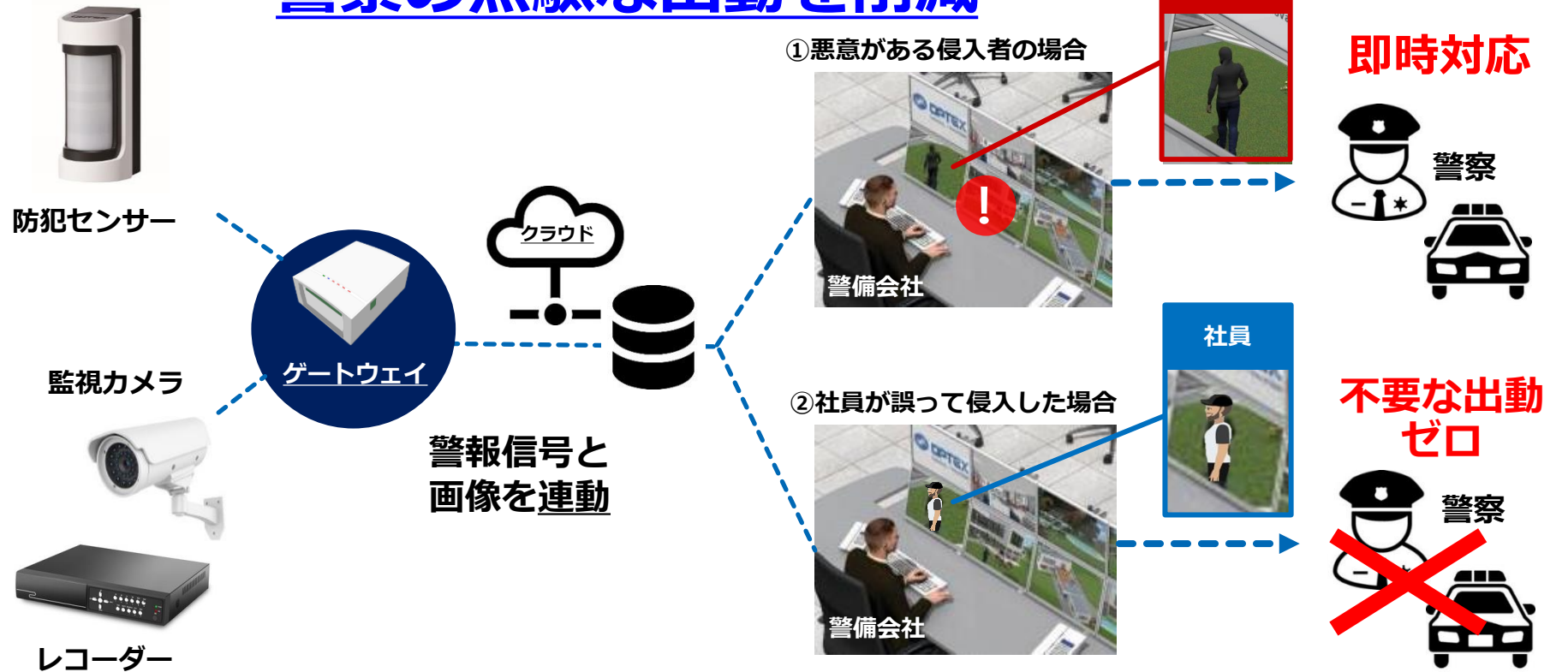


防犯センサー

# コト売り

## 「画像確認ソリューション」

### 警察の無駄な出動を削減



**既存カメラシステムとの連携により屋外センサー市場拡大**

## モノ売り



自動ドアセンサー

## コト売り

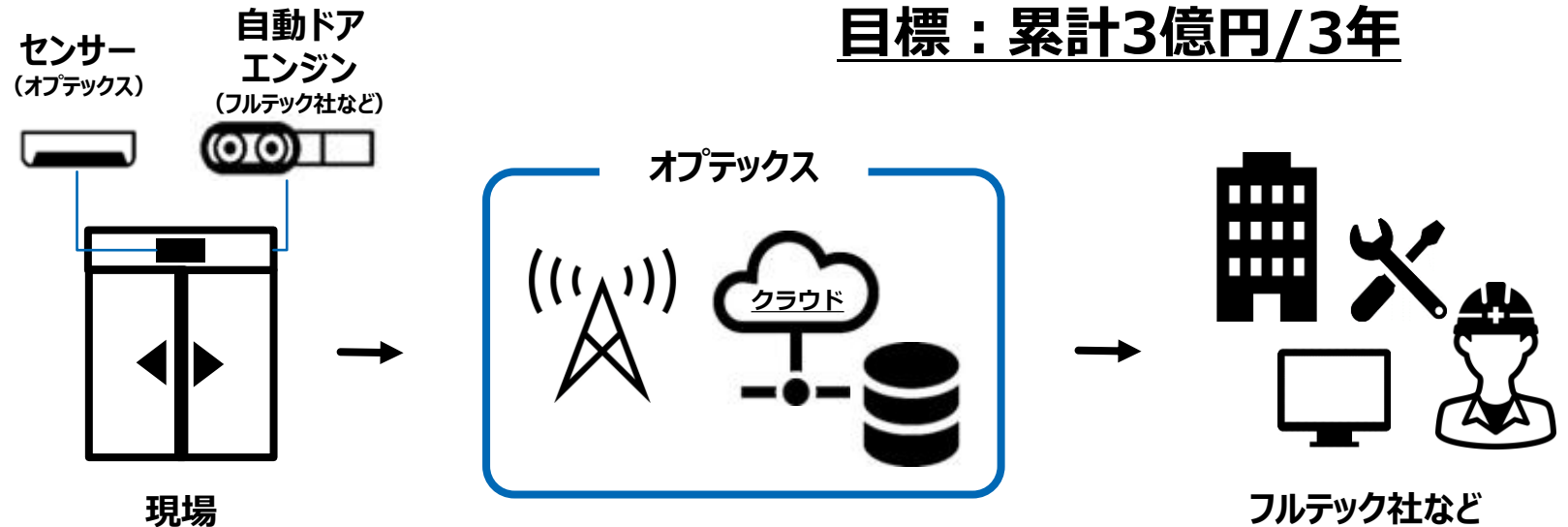
### 「自動ドアデータプラットフォーム」

### リアルタイムで現場の状況を把握

- ・機器、設備の予知保全
- ・保守サポートの効率化

例：接続機器の故障や状態の確認、ドアの開閉回数の情報入手 等

目標：累計3億円/3年



自動ドアから得られるデータを活用した遠隔モタリング

# モノ売り



自動ドアセンサー

# コト売り

## シェアリングサービス「OMNICITY (オムニシティ)」

店舗運営・販売促進を効率化

国内の商業施設・店舗  
エントランス100万か所

ビーコン機能を搭載した自動ドアセンサーから  
通行者のスマートフォンに情報を発信。

(例：スーパーマーケット)



ビーコン機能付き  
自動ドアセンサー

来店 >>> クーポン受信 >>> お得にお買物

自動ドアセンサーの位置情報を有効活用したビジネス展開

モノ売り



工場用センサー



コト売り

「IO-Linkラインアップ強化」

遠隔監視、予知保全ができる

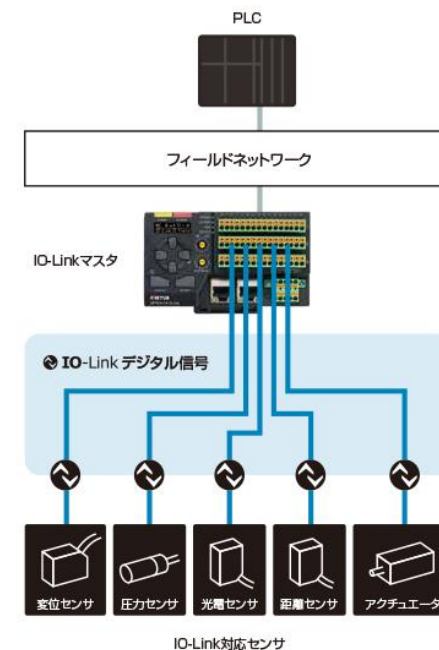
インダストリー4.0（第4次産業革命）対応の  
IO-Link規格製品を発売

IO-Linkとは

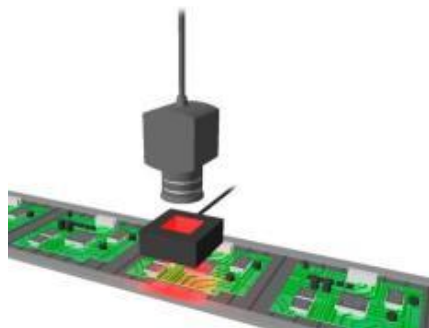
センサと上位の制御システムとの間で  
各種データ交換を双方向に行える通信技術。



SICK社との協業



# モノ売り

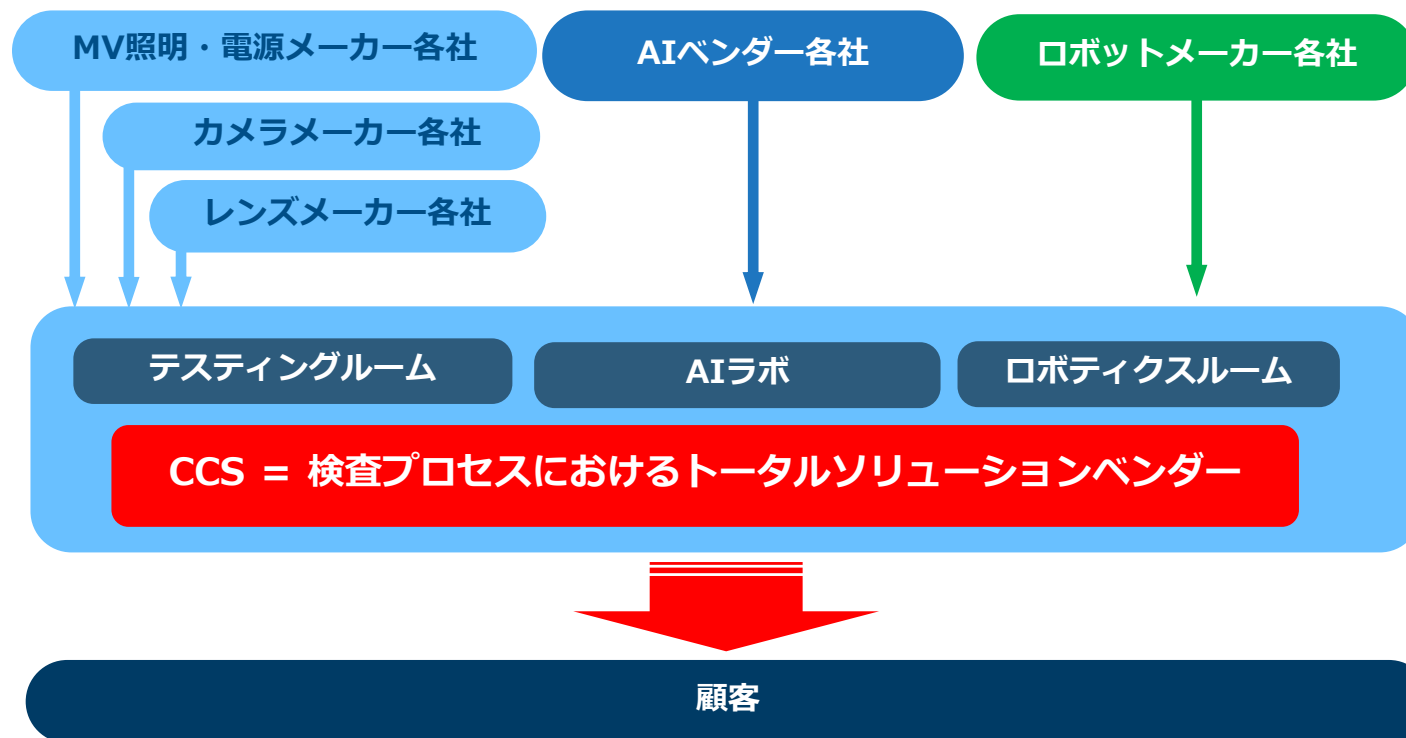


画像検査用  
LED照明、カメラ

# コト売り

## AIとロボットを活用したトータルソリューション提案

### お客様に「見える！」を提供



<https://www.optexgroup.co.jp/>

# 会社概要



## 会社概要

会社名	オプテックスグループ株式会社
所在地	滋賀県大津市
創立日	1979年5月25日
資本金	2,798 百万円
売上高	34,846百万円
営業利益	2,098百万円
決算月	12月
証券コード	東京証券取引所 6914
連結従業員数	2,171名

(数値：2020年12月期実績)

オプテックスグループは  
センサーの総合メーカーです。

「見えないものを、見るしごと。」

【会社名の由来】

オプテックスグループ

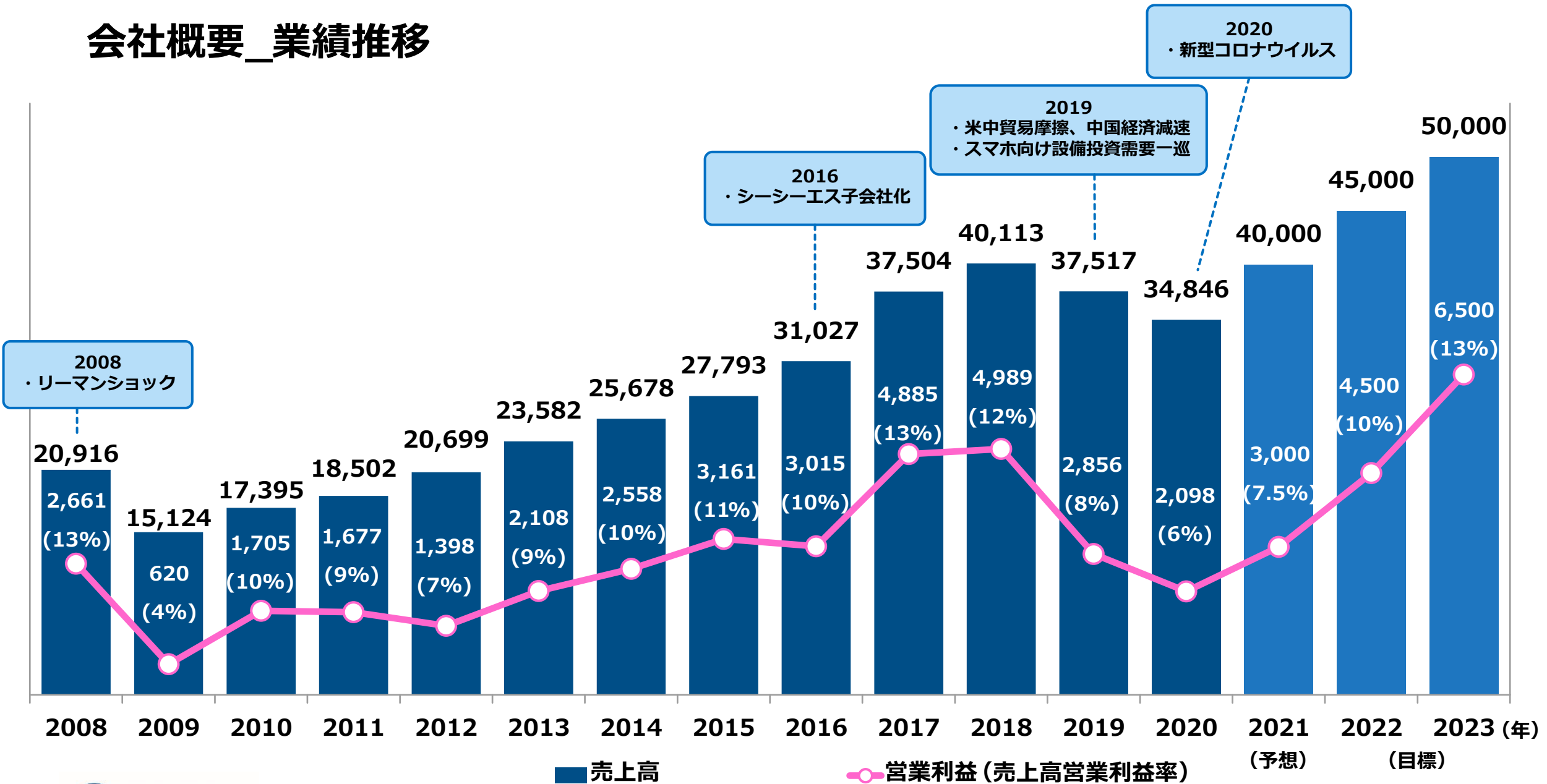
OPTEX

OPTical TEchnology  
光学技術

未知、未来を表す  
X (エックス=ギリシャ語)



# 会社概要\_業績推移



# 会社概要\_沿革

- 1979年 創立
- 1980年 世界初、赤外線利用の自動ドア用センサーを開発
- 1985年 米国カリフォルニアに子会社を設立
- 1991年 店頭公開（現JASDAQに相当）
- 1996年 屋外防犯用センサーを開発
- 2001年 東証二部上場
- 2002年 オプテックス・エフエー株式会社を設立
- 2003年 東証一部上場
- 2005年 中国に自社工場を設立  
オプテックス・エフエー株式会社上場
- 2016年 シーシーエス株式会社を子会社化（63.5%の株式を取得）
- 2017年 オプテックス・エフエー株式会社を完全子会社化  
オプテックスグループ株式会社を**持株会社**とする新体制に移行
- 2018年 シーシーエス株式会社を完全子会社化
- 2020年 サンリツオートメイション株式会社を子会社化



創立当時



自動ドア用センサー1号機



屋外防犯用センサー



オプテックス・エフエーが開発した工場用センサー



中国の自社工場（広東省東莞市）

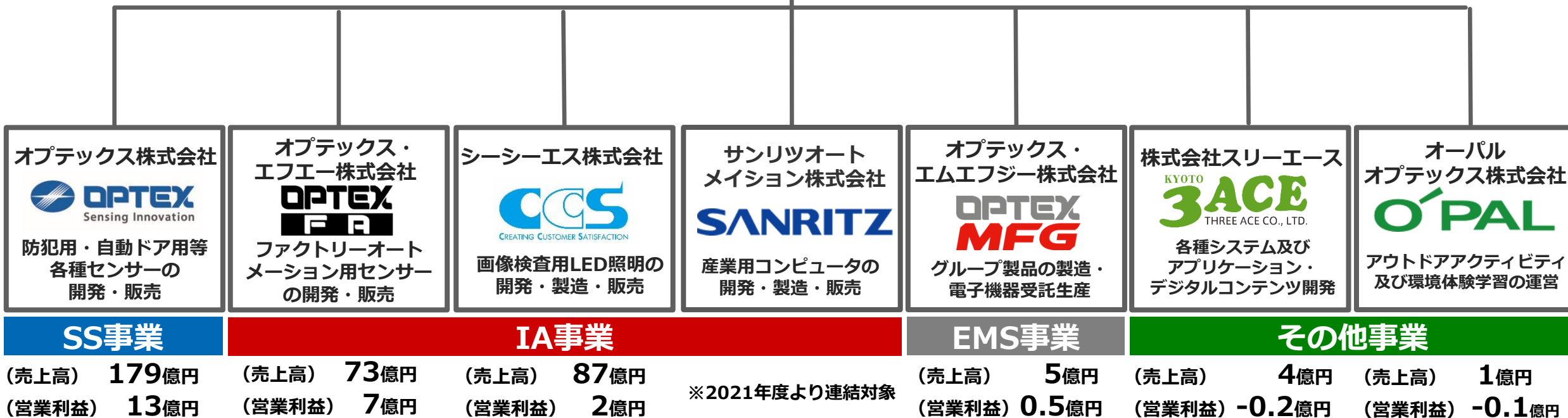


シーシーエスの画像検査用LED照明

# 会社概要\_体制図

## オプテックスグループ株式会社

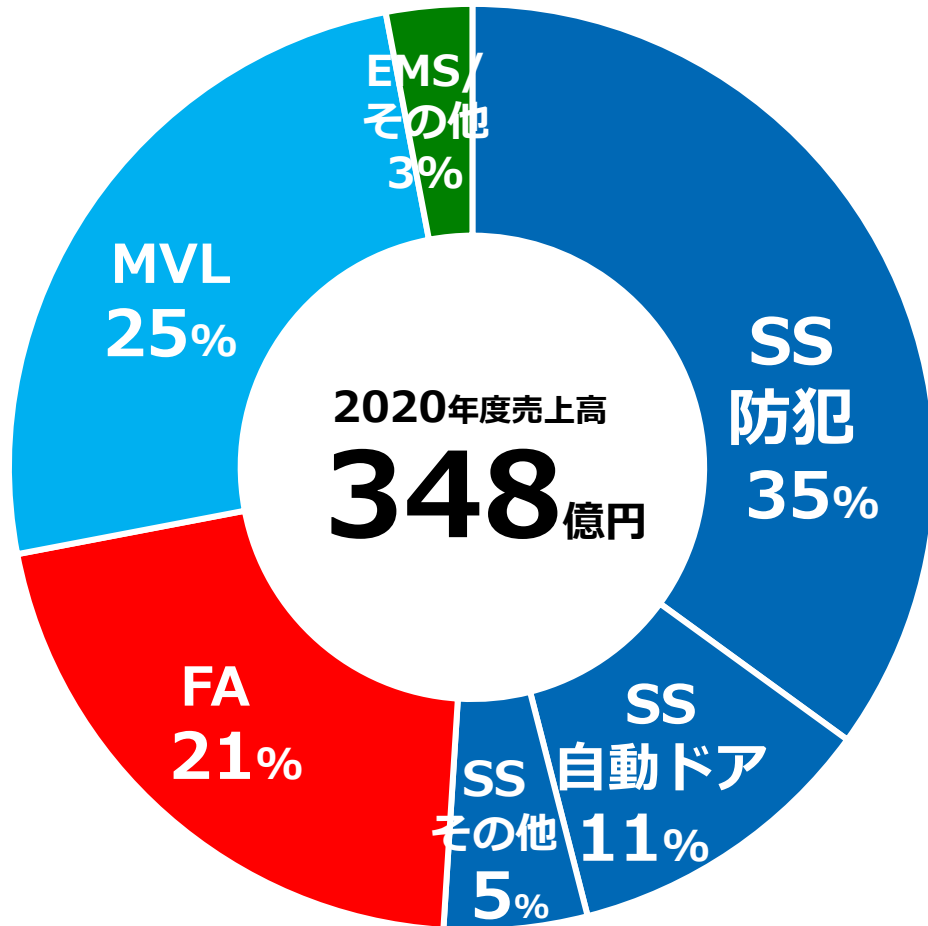
(東京証券取引所 第一部上場 証券コード：6914)



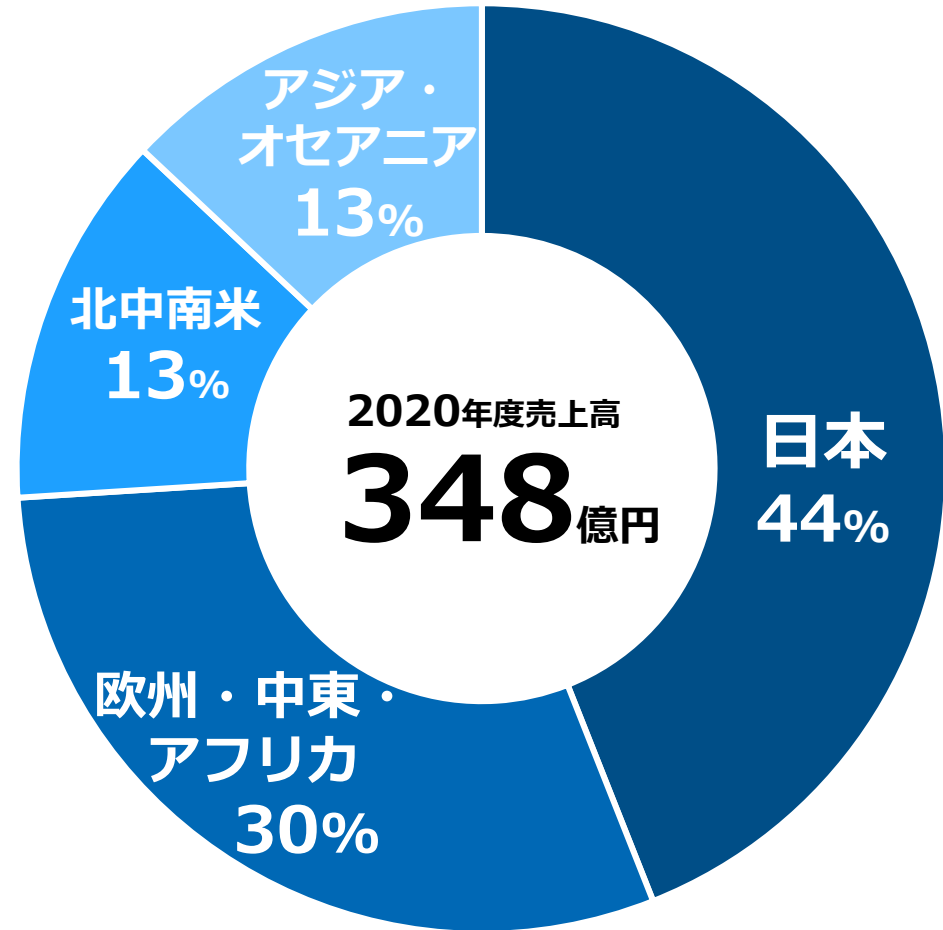
(売上高、営業利益：2020年12月期実績)

# 会社概要\_売上構成比

## 事業別



## 地域別



# 会社概要\_マーケットシェア

## 「グローバルニッチNo.1」

### 防犯

40%

屋外用侵入検知センサー



重要施設向けセンサー

カメラ付きセンサー

### 自動ドア

30%

自動ドア用センサー



赤外線センサー



クリーンスイッチ

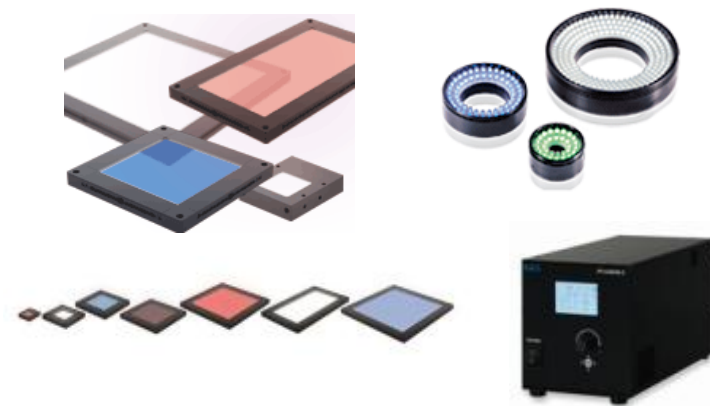


タッチスイッチ

### 画像検査用照明

30%

画像検査用LED照明



各種LED照明

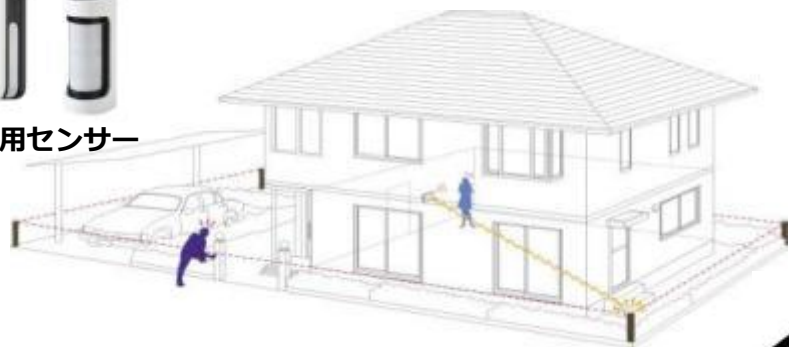
# 事業概要\_防犯センサー

## 屋外用侵入検知センサーで世界トップシェア

一般家庭・商業施設など



屋外用センサー



【警備会社】

通報

駆け付け



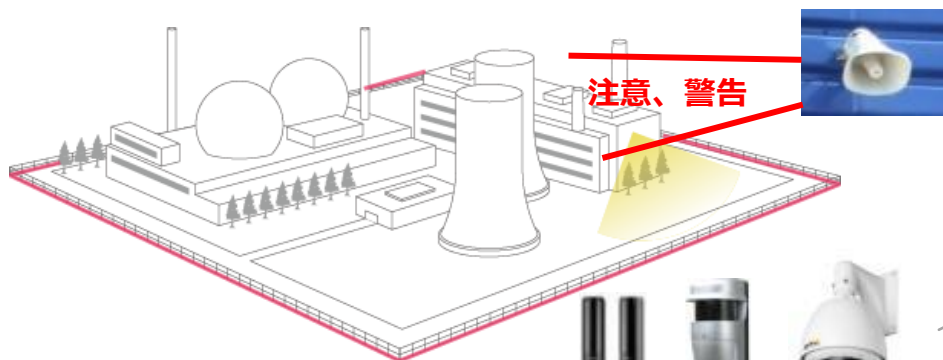
高級住宅（海外）



オフィス



大型重要施設



注意、警告

【警備員室】  
画像監視

通報  
+  
画像



発電所・石油インフラ施設



空港



# 事業概要\_自動ドアセンサー

国内シェア50%、海外シェア20%

2020年6月 自動ドアセンサーが、経済産業省認定  
「新グローバルニッチトップ企業100選」に選定  
(2013年に続き2回目の受賞)

1980年、当時はまだ軍事用途が中心だった  
赤外線を、自動ドアセンサーに応用しました。



マットスイッチ (床)



自動ドア用センサー1号機



赤外線センサー (頭上)

ショッピングセンター



コンビニ向けシェア60%以上



新幹線車両内自動ドア



工場、倉庫用シャッター



フォークリフトを確実に検知



# 事業概要\_ファクトリーオートメーション用センサー

## 工場の生産工程で自動化、省人化に役立つセンサーを提供

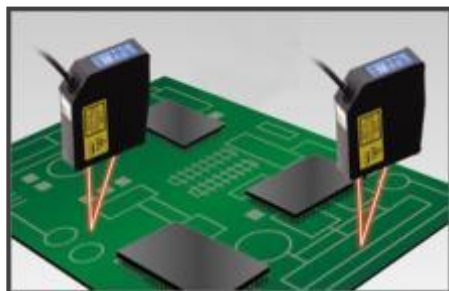
### 変位センサー



半導体、電気・電子部品業界向け



スマートフォンのフレームの高さ測定



基板の傾き、ソリ測定

### 画像センサー



三品業界向け（食品、医薬品、化粧品）



弁当・惣菜の食品表示ラベル検査

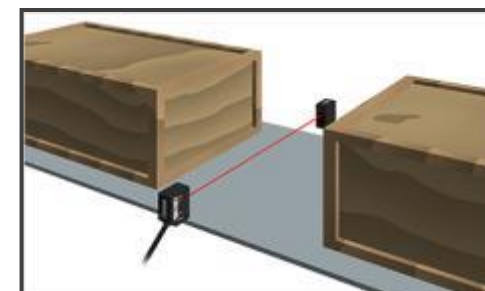


牛乳の賞味期限印字検査

### 光電センサー



物流業界向け



段ボールや木箱の通過検出



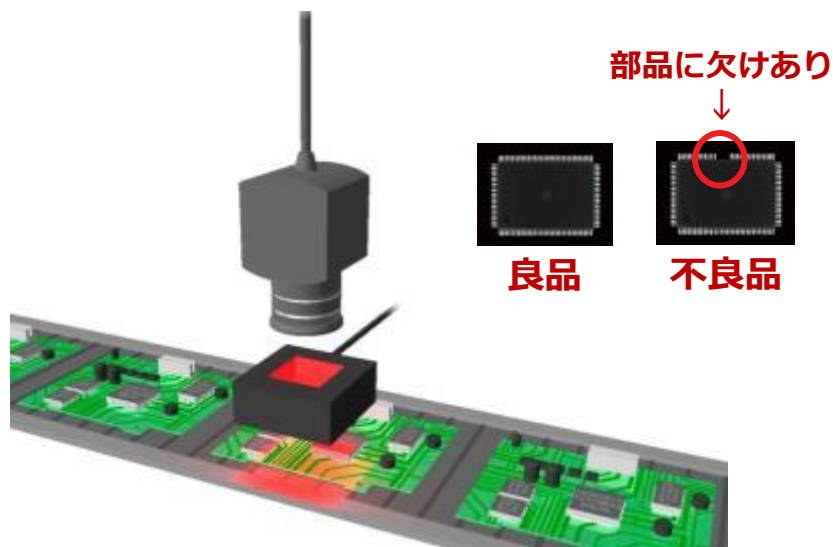
自動倉庫ではみ出し検出

# 事業概要\_画像検査用LED照明

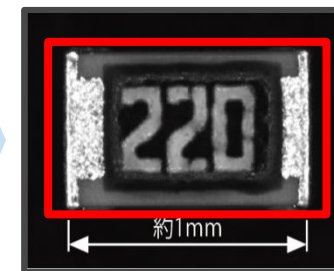
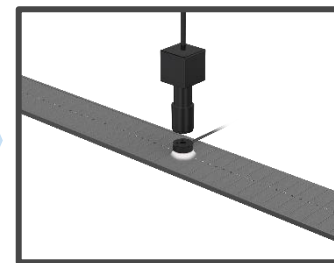
CCS は1993年設立の、LEDを活用した**検査用照明**メーカー

## 検査用照明とは？ ※

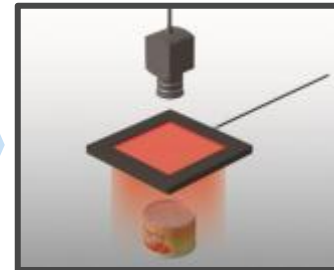
工場で何かを生産する場合は、**各工程ごとに必ず「検査」のプロセスがあり**、検査対象物を照明・電源、レンズ・カメラを使って撮像し、画像を基に「良品 or 不良品」の判定を行います。



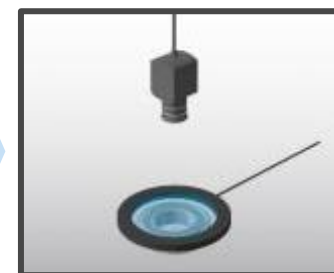
プリント基板の実装部品欠陥検査



小型チップ部品(約1mm)の文字・形状観察撮像



缶詰表面の汚れ撮像



ベアリングの刻印文字撮像

※ 画像処理用の照明として利用されることから、マシンビジョン照明と言います。

# 事業概要\_産業用コンピュータ

耐環境性、耐ノイズなどの信頼性の高い製品を提供

ハードウェア・ソフトウェアの豊富な開発ノウハウによる長期的な技術サポートが強み

## 産業用組み込みボード

半導体製造装置や医療・通信などの  
コンピュータ・プラットフォームを提供



## 生産・社会インフラシステム

生産現場や社会インフラの  
課題を解決するシステムを提供



## 先進計測・制御システム

ロボットなど、計測・制御用の  
先進システム製品を提供



# ESGの取り組み

当社はESG課題に積極的に対応し企業価値の向上に努めています。  
ESGレポートを作成しておりますのでぜひご覧ください ([レポートはこちら](#))。



## Environment (環境)

### 環境問題を解決する製品・サービス

工場・倉庫で省エネに貢献するシャッター用センサー

横切るだけの動きに反応せず、向かってくる動きだけに反応することで、無駄な開閉を防止、空調効率を改善



### IoTを活用した、簡易水質測定システム



## Social (社会)

### 地域社会との関わり

CSR活動の一環として、立地環境を生かした社会貢献「びわこ環境体験学習プログラム」を運営



カヌー

外来魚しらべ



プランクトン観察

Copyright (C) 2021 OPTEX GROUP CO., LTD.



## Governance (ガバナンス)

### ガバナンス体制の取り組み

取締役・監査等委員11名中、3分の1以上の4名に独立社外取締役（弁護士・公認会計士を含む）を選任

2020年3月開催の定時株主総会で初めて女性の社外取締役1名を選任



取締役会での活発な議論を通じた意思決定で戦略の質を高め、更なる企業価値の向上を実現

<https://www.optexgroup.co.jp/>